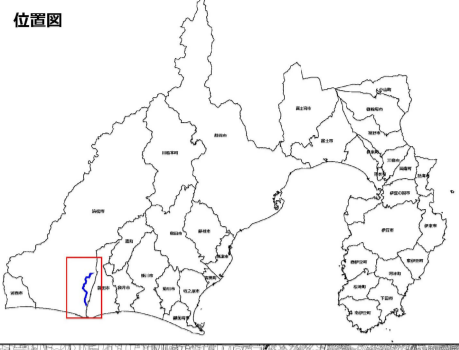
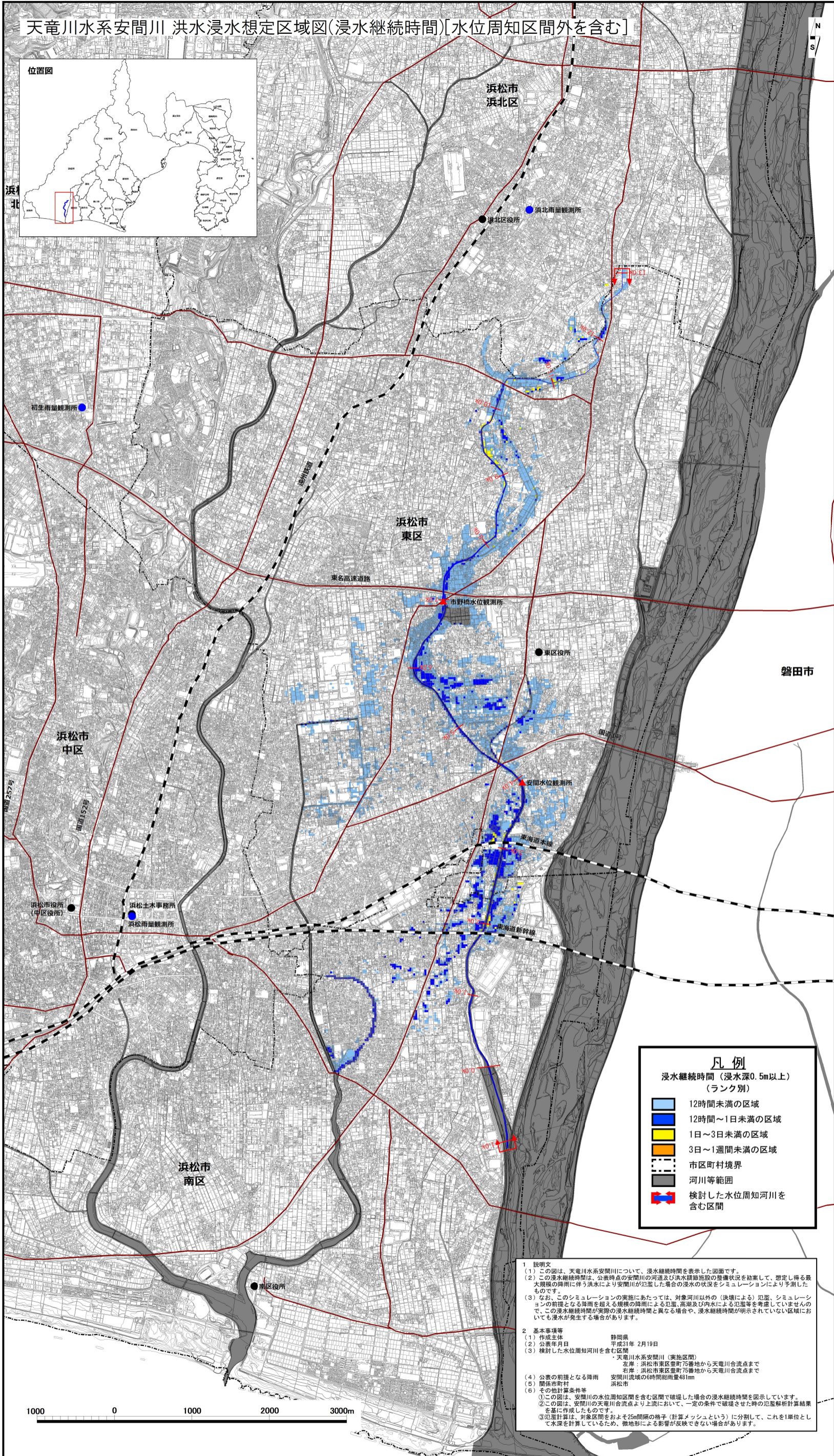


天竜川水系安間川 洪水浸水想定区域図(浸水継続時間)[水位周知区間外を含む]



凡例
浸水継続時間(浸水深0.5m以上)
(ランク別)

Light Blue	12時間未満の区域
Medium Blue	12時間～1日未満の区域
Yellow	1日～3日未満の区域
Orange	3日～1週間未満の区域
Dashed Line	市区町村境界
Grey	河川等範囲
Red Arrow	検討した水位周知河川を含む区間

1 説明文
 (1) この図は、天竜川水系安間川について、浸水継続時間を表示した図面です。
 (2) この浸水継続時間は、公表時点の安間川の河道及び洪水調節施設の整備状況を勘案して、想定し得る最大規模の降雨に伴う洪水により安間川が氾濫した場合の浸水の状況をシミュレーションにより予測したものです。
 (3) なお、このシミュレーションの実施にあたっては、対象河川以外の(決壊による)氾濫、シミュレーションの前提となる降雨を超える規模の降雨による氾濫、高潮及び内水による氾濫等を考慮していませんので、この浸水継続時間が実際の浸水継続時間と異なる場合や、浸水継続時間が明示されていない区域においても浸水が発生する場合があります。

2 基本事項等
 (1) 作成主体 静岡県
 (2) 公表年月日 平成31年 2月19日
 (3) 検討した水位周知河川を含む区間 天竜川水系安間川(実施区間)
 左岸：浜松市東区豊町75番地から天竜川合流点まで
 右岸：浜松市東区豊町75番地から天竜川合流点まで
 (4) 公表の前提となる降雨 安間川流域の6時間総雨量481mm
 (5) 関係市町村 浜松市
 (6) その他計算条件等
 ①この図は、安間川の水位周知区間を含む区間で破壊した場合の浸水継続時間を示しています。
 ②この図は、安間川の天竜川合流点より上流において、一定の条件で破壊させた時の氾濫解析計算結果を基に作成したものです。
 ③氾濫計算は、対象区間をおよそ25m間隔の格子(計算メッシュという)に分割して、これを1単位として水深を計算しているため、微地形による影響が反映できない場合があります。

※A1判出力時は1:25,000、A3判出力時は1:50,000

この地図は、浜松市長の承認を得て、同市発行の地形図を複製したものである。(承認番号 浜都計第94号)