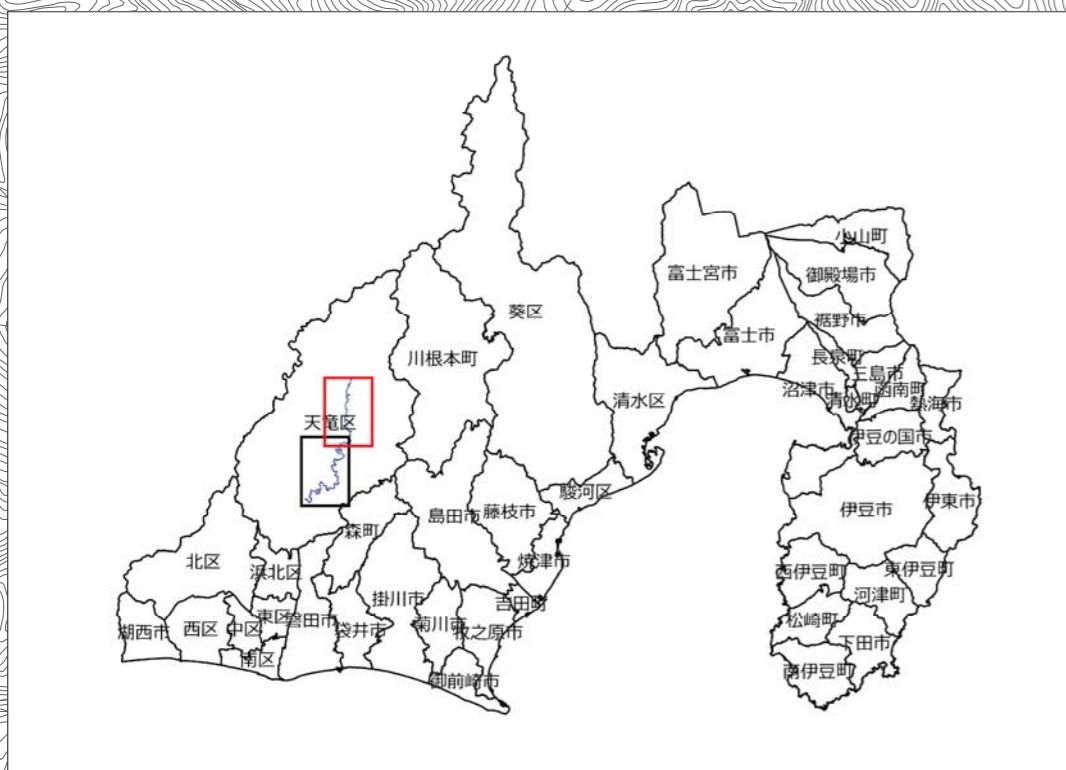
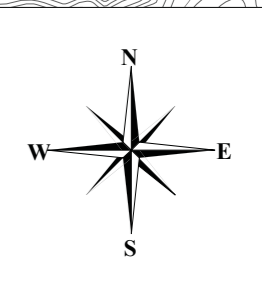
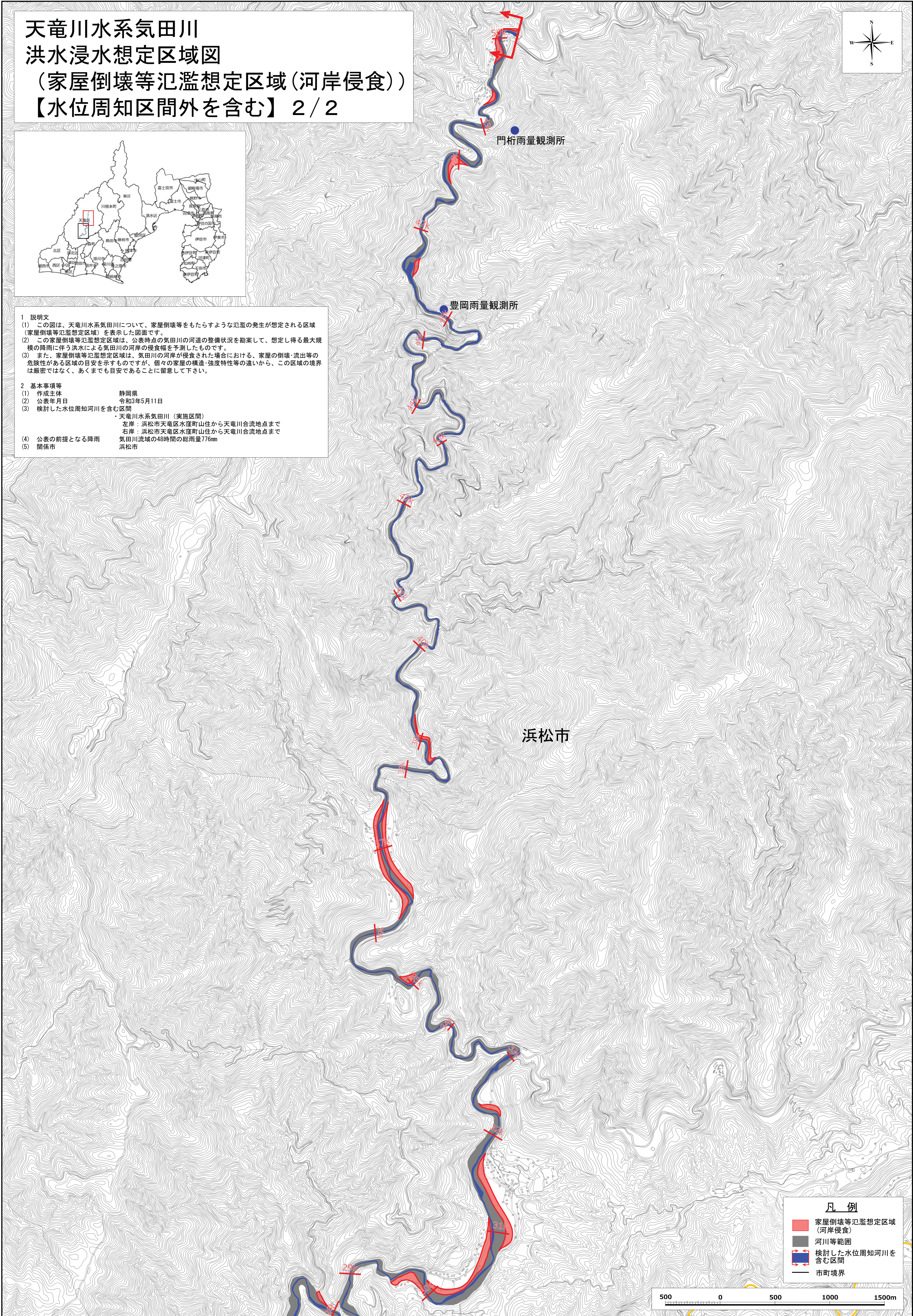


天竜川水系気田川 洪水浸水想定区域図 (家屋倒壊等氾濫想定区域(河岸侵食)) 【水位周知区間外を含む】 2 / 2



- 1 説明文
- (1) この図は、天竜川水系気田川について、家屋倒壊等をもたらすような氾濫の発生が想定される区域(家屋倒壊等氾濫想定区域)を表示した図面です。
 - (2) この家屋倒壊等氾濫想定区域は、公表時点の気田川の河道の整備状況を勘案して、想定し得る最大規模の降雨に伴う洪水による気田川の河岸の侵食幅を予測したものです。
 - (3) また、家屋倒壊等氾濫想定区域は、気田川の河岸が侵食された場合における、家屋の倒壊・流出等の危険性がある区域の目安を示すものですが、個々の家屋の構造・強度特性等の違いから、この区域の境界は厳密ではなく、あくまでも目安であることに留意して下さい。
- 2 基本事項等
- | | |
|---------------------|---|
| (1) 作成主体 | 静岡県 |
| (2) 公表年月日 | 令和3年5月11日 |
| (3) 検討した水位周知河川を含む区間 | 天竜川水系気田川(実施区間)
左岸：浜松市天竜区水窪町山住から天竜川合流地点まで
右岸：浜松市天竜区水窪町山住から天竜川合流地点まで
気田川流域の48時間の総雨量776mm |
| (4) 公表の前提となる降雨 | 気田川流域の48時間の総雨量776mm |
| (5) 関係市 | 浜松市 |



- 凡例
- 家屋倒壊等氾濫想定区域(河岸侵食)
 - 河川等範囲
 - 検討した水位周知河川を含む区間
 - 市町境界

500 0 500 1000 1500m