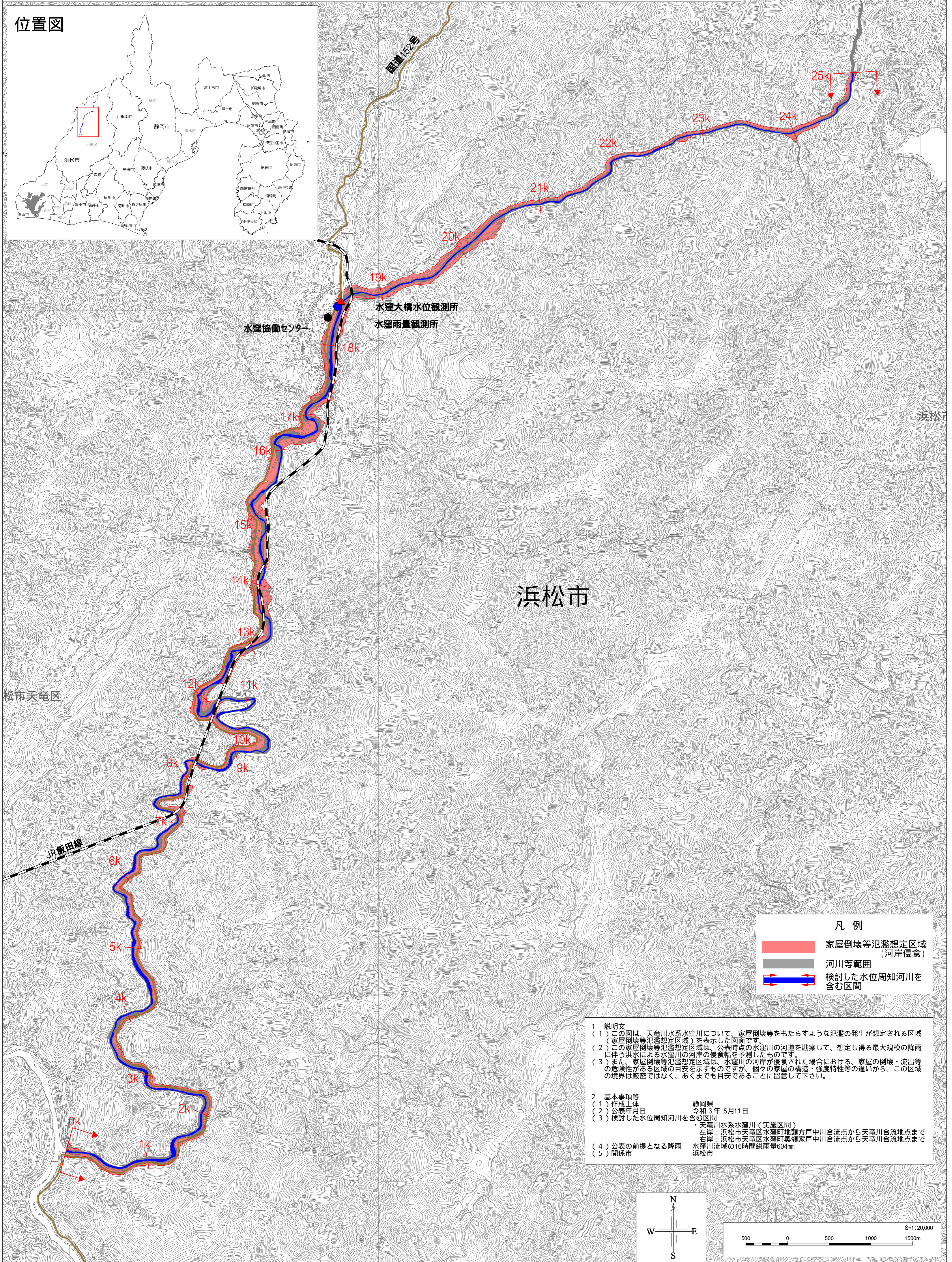
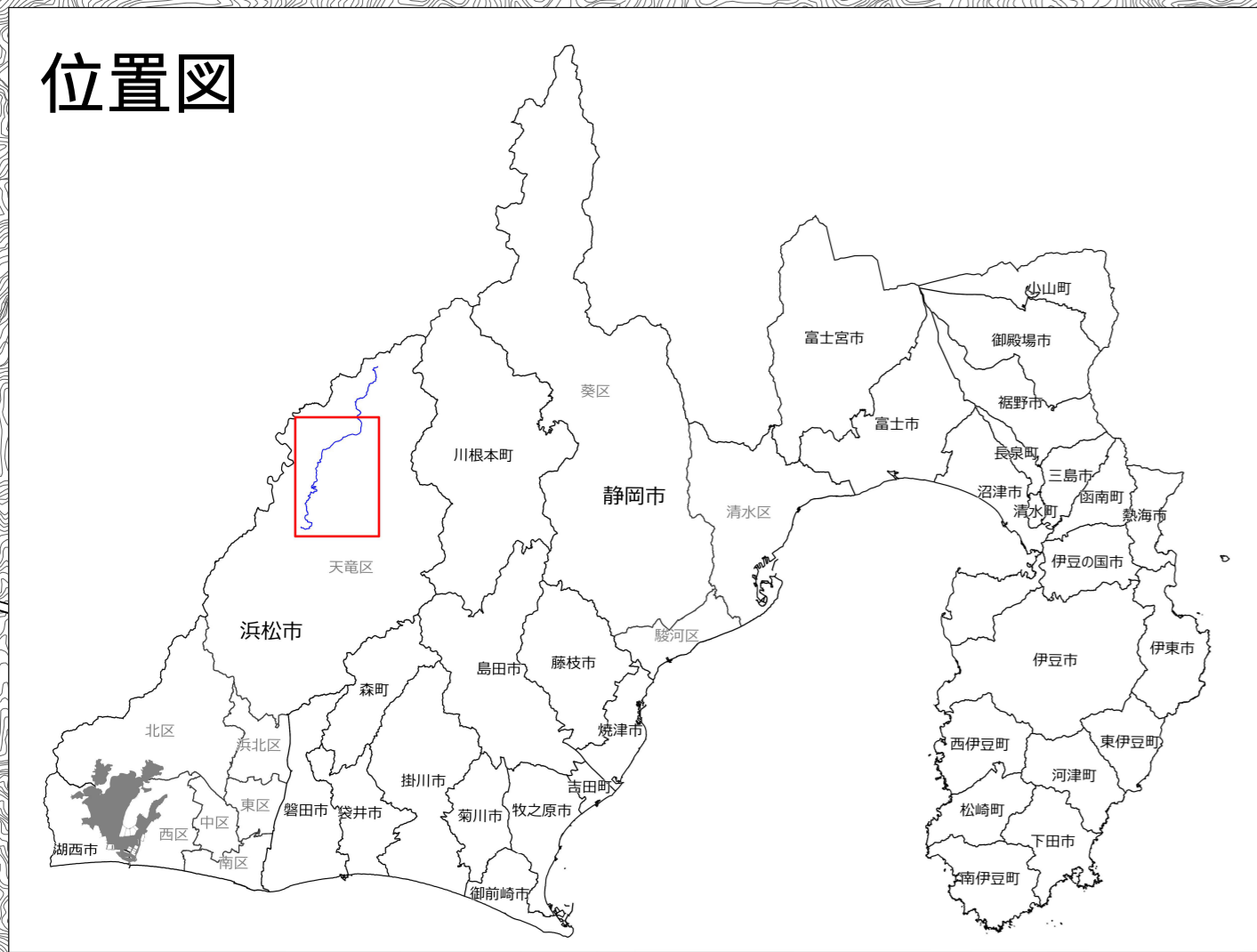


天竜川水系水窪川 洪水浸水想定区域図 (家屋倒壊等氾濫想定区域(河岸侵食))【水位周知区間外を含む】

位置図



凡例

	家屋倒壊等氾濫想定区域 (河岸侵食)
	河川等範囲
	検討した水位周知河川を 含む区間

- 1 説明文**
- この図は、天竜川水系水窪川について、家屋倒壊等をもたらすような氾濫の発生が想定される区域(家屋倒壊等氾濫想定区域)を表示した図面です。
 - この家屋倒壊等氾濫想定区域は、公表時点の水窪川の河道を勘案して、想定し得る最大規模の降雨に伴う洪水による水窪川の河岸の侵食幅を予測したものです。
 - また、家屋倒壊等氾濫想定区域は、水窪川の河岸が侵食された場合における、家屋の倒壊・流出等の危険性がある区域の目安を示すものですが、個々の家屋の構造・強度特性等の違いから、この区域の境界は厳密ではなく、あくまでも目安であることに留意して下さい。
- 2 基本事項等**
- | | |
|---------------------|--|
| (1) 作成主体 | 静岡県 |
| (2) 公表年月日 | 令和3年5月11日 |
| (3) 検討した水位周知河川を含む区間 | 天竜川水系水窪川(実施区間)
左岸: 浜松市天竜区水窪町地頭方戸中川合流点から天竜川合流地点まで
右岸: 浜松市天竜区水窪町奥領家戸中川合流点から天竜川合流地点まで |
- (4) 公表の前提となる降雨 水窪川流域の16時間総雨量604mm
(5) 関係市 浜松市

