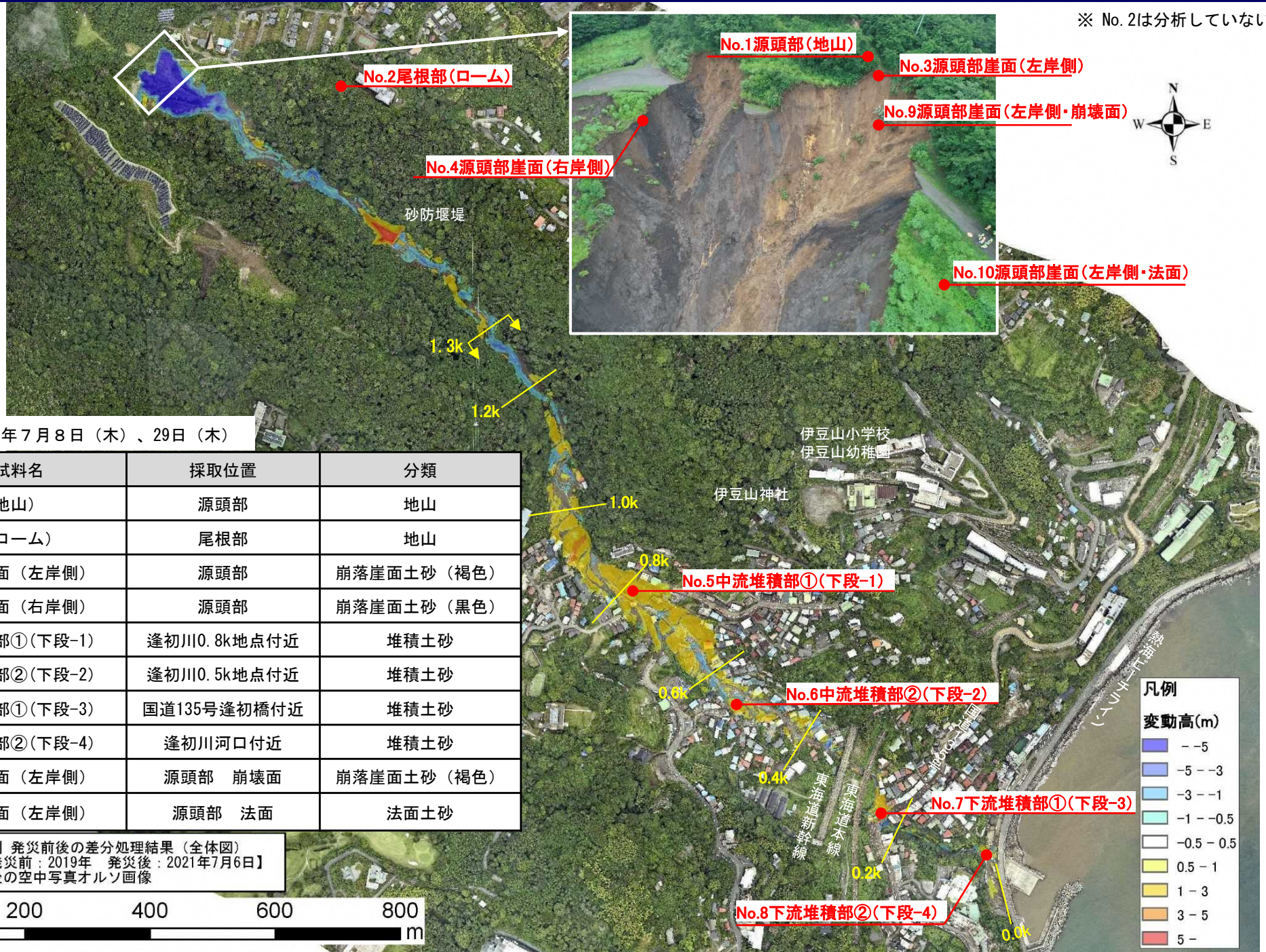


熱海市伊豆山地区 土壌汚染対策法に基づく分析試料採取位置

※ No. 2は分析していない。



試料採取日：令和3年7月8日(木)、29日(木)

No.	試料名	採取位置	分類
No. 1	源頭部(地山)	源頭部	地山
No. 2	尾根部(ローム)	尾根部	地山
No. 3	源頭部崖面(左岸側)	源頭部	崩落崖面土砂(褐色)
No. 4	源頭部崖面(右岸側)	源頭部	崩落崖面土砂(黒色)
No. 5	中流堆積部①(下段-1)	逢初川0.8k地点付近	堆積土砂
No. 6	中流堆積部②(下段-2)	逢初川0.5k地点付近	堆積土砂
No. 7	下流堆積部①(下段-3)	国道135号逢初橋付近	堆積土砂
No. 8	下流堆積部②(下段-4)	逢初川河口付近	堆積土砂
No. 9	源頭部崖面(左岸側)	源頭部 崩壊面	崩落崖面土砂(褐色)
No. 10	源頭部崖面(左岸側)	源頭部 法面	法面土砂

航空レーザー計測 発災前後の差分処理結果(全体図)
【計測時期：発災前：2019年 発災後：2021年7月6日】
※背景：発災後の空中写真オルソ画像

