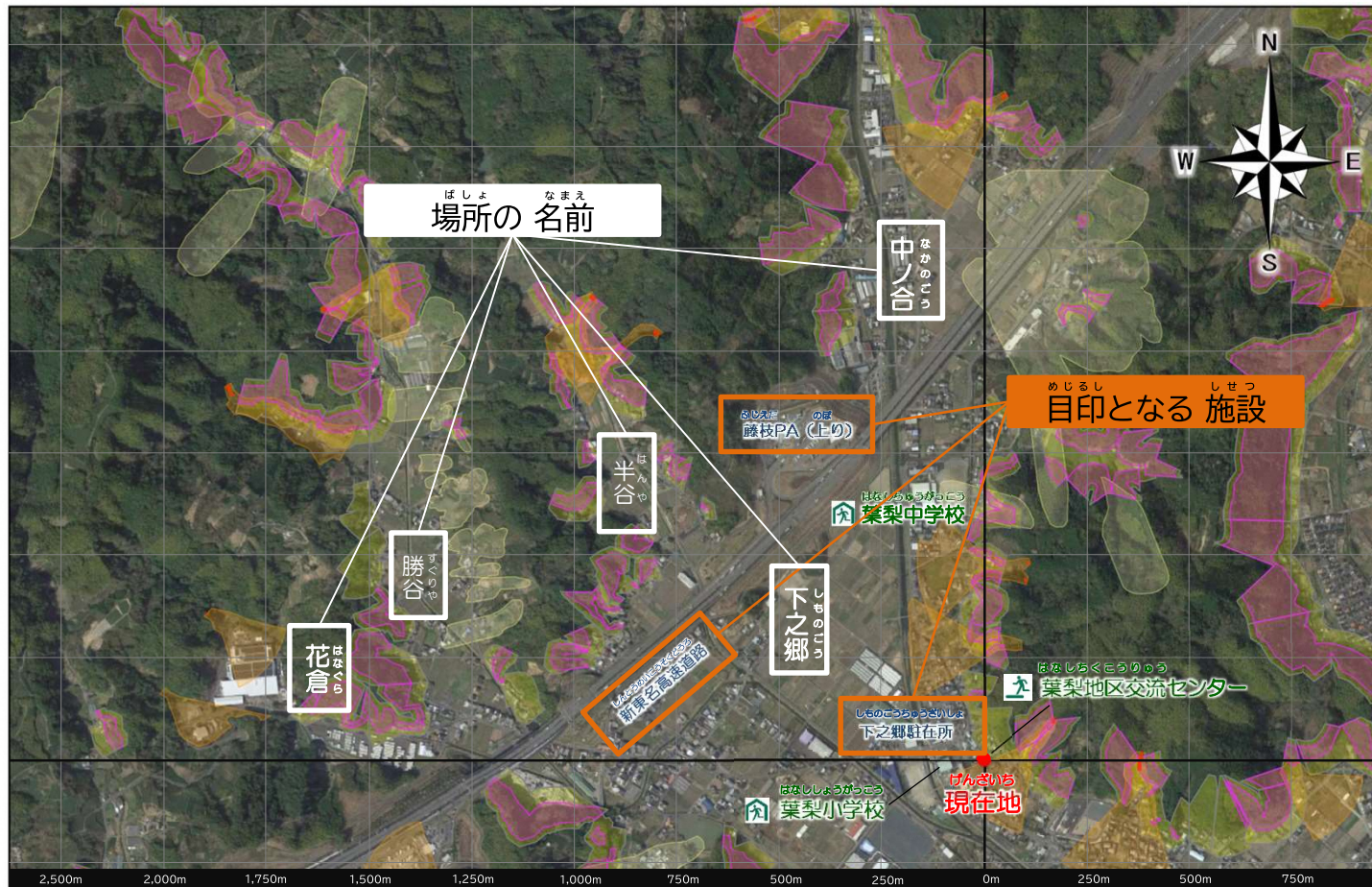


どしやさいがいけいかい くいき ひょうじばん
土砂災害警戒区域表示板



この「ちず」について
About this map
Sobre este mapa
Về bản đồ này
Tungkol sa mapang ito
关于这张地图

多言語版



色やマークを見る方法

どせきりゆう

<土石流>【A】

- 土砂災害特別警戒区域
- 土砂災害警戒区域

きゅうけいしやち ほうかい

<急傾斜地の崩壊>【B】

- 土砂災害特別警戒区域
- 土砂災害警戒区域

じすべ

<地滑り>【C】

- 土砂災害警戒区域

<その他>

- 指定緊急避難場所
- 指定避難所

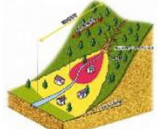
土砂災害特別警戒区域

土や砂がくずれ、建物がこわれるかもしれません
とても危ないところです

土砂災害警戒区域

土や砂がくずれるかもしれません
危ないところです

どせきりゆう 土石流【A】



いわ つち すな き
岩や土や砂、木が
たくさん 下に 流れること

きゅうけいしやち 急傾斜地の崩壊【B】



きゅう やま
急な 山が くずれること

じすべ 地滑り【C】



じめんぜんたい した
地面全体が 下に すべること

ちつ すな
土や砂がくずれて
危ないところ
静岡県 (静岡県)

あが
危ないところを
示した地図
静岡市 (静岡市)

令和3年3月作成



しずおかけん
静岡県
令和〇年〇月設置
問合せ先: 静岡県〇〇土木事務所
電話番号: 〇〇〇-〇〇〇-〇〇〇〇