

# 熱海港



起雲閣

写真:あたまニュース

# 1. 熱海港の位置

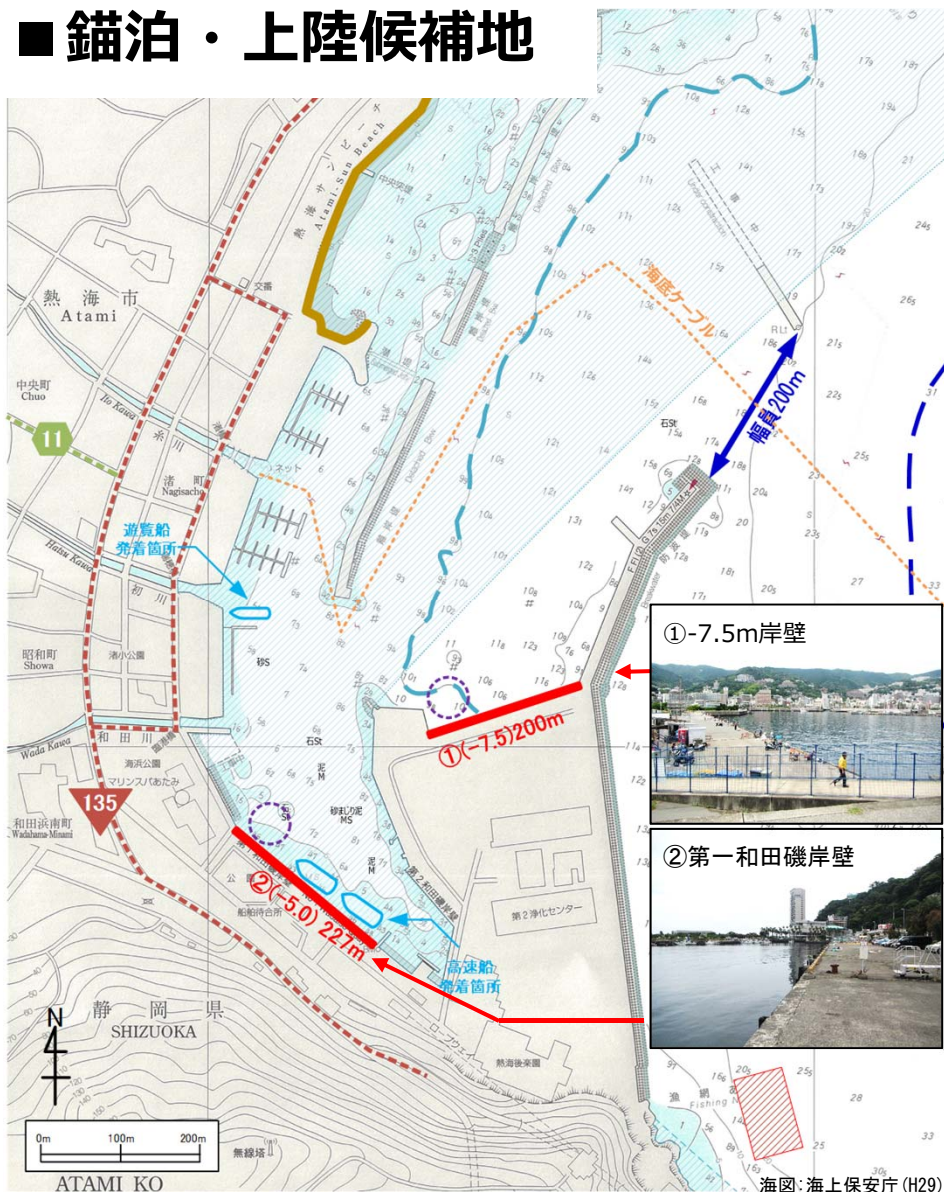


地図:Google マップ



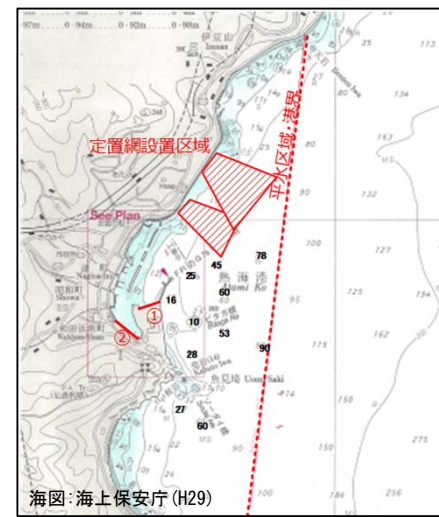
# 2. 熱海港の概要

## ■ 錨泊・上陸候補地



凡例

- テンダー回頭水域
- 着岸岸壁
- 国道
- 県道
- ビーチ
- 港口幅
- 10m等深線
- 30m等深線
- 共同漁業権範囲
- 定置網位置

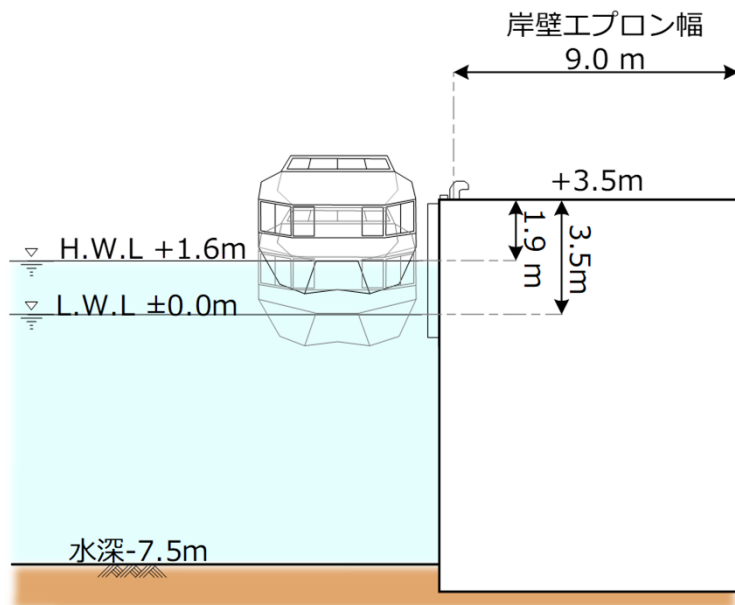


項目	概要
係留施設	【①-7.5m岸壁】 水深7.5m 延長200m (にっぽん丸着岸実績あり) 【②第1和田磯岸壁】 水深5.0m 延長227m
静穏度 (限界波高0.5m)	①97.6% ②-
海象条件	外洋:波高1.0m以下の出現頻度95%程度
背後の 土地利用状況	①②ともに駐車スペースは十分に有り
主要観光施設 までの所要時間	・箱根湯本まで車で約35分 ・三島スカイウォークまで車で約36分
漁業活動への 影響の有無	・漁業関係者は協力的 ・定置網はあるが操船に影響なし

# 3. 主な係留施設

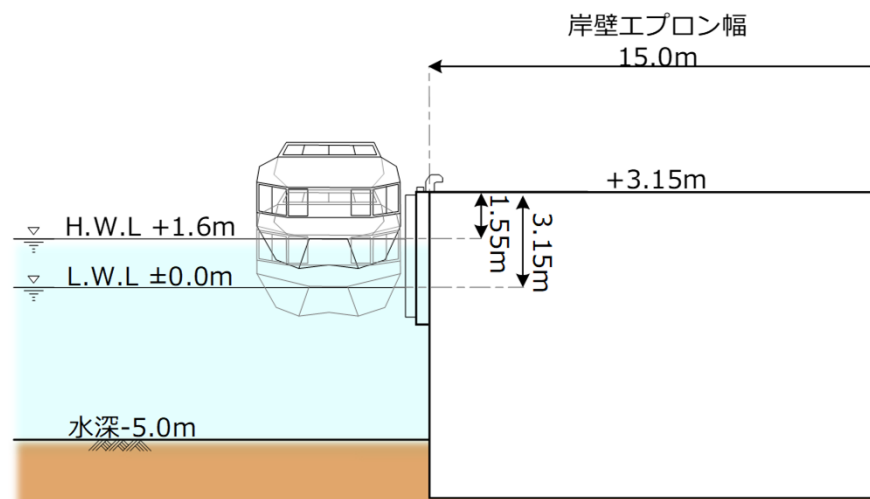
## ①-7.5m岸壁

項目	概要
係留施設規模	<b>【①-7.5m岸壁】</b> 水深7.5m 延長200m 天端高H.W.L+1.6m +1.9m L.W.L±0.0m +3.5m エプロン幅9.0m



## ②第1和田磯岸壁

項目	概要
係留施設規模	<b>【②第1和田磯岸壁】</b> 水深5.0m 延長227m 天端高H.W.L+1.6m +1.55m L.W.L±0.0m +3.15m エプロン幅15.0m



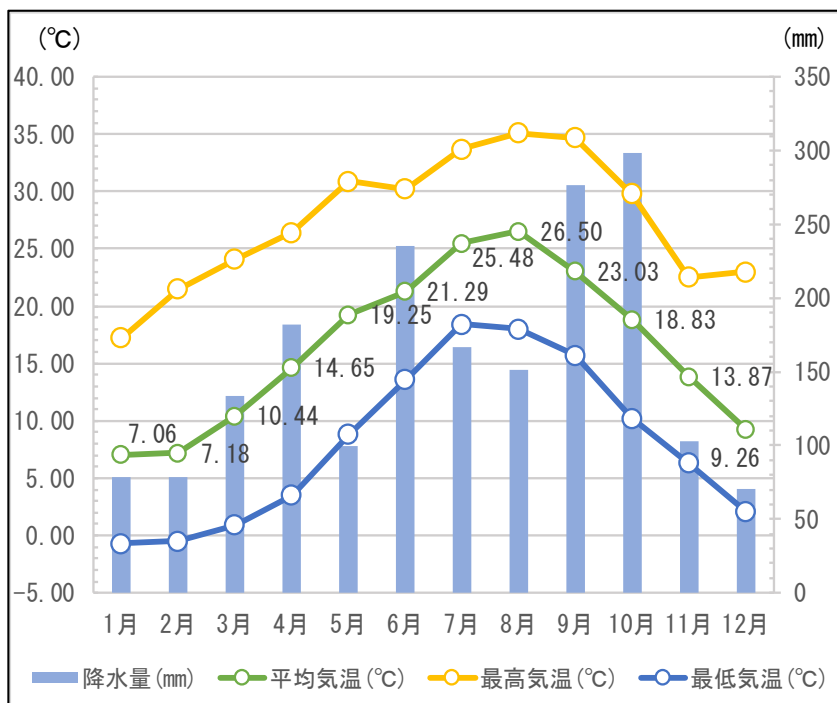
# 4. 熱海港 気象条件

寄港の目安 (気象条件)	3~11月
イベント	<ul style="list-style-type: none"> <li>・いちご狩り 1月~5月</li> <li>・伊豆山神社例大祭 4月14~16日</li> <li>・初島ところてん祭 5月1日</li> <li>・來宮神社例大祭 7月14~16日</li> <li>・熱海花火大会 各季節(8月5日は固定)</li> <li>・みかん狩り 10月~12月</li> </ul>

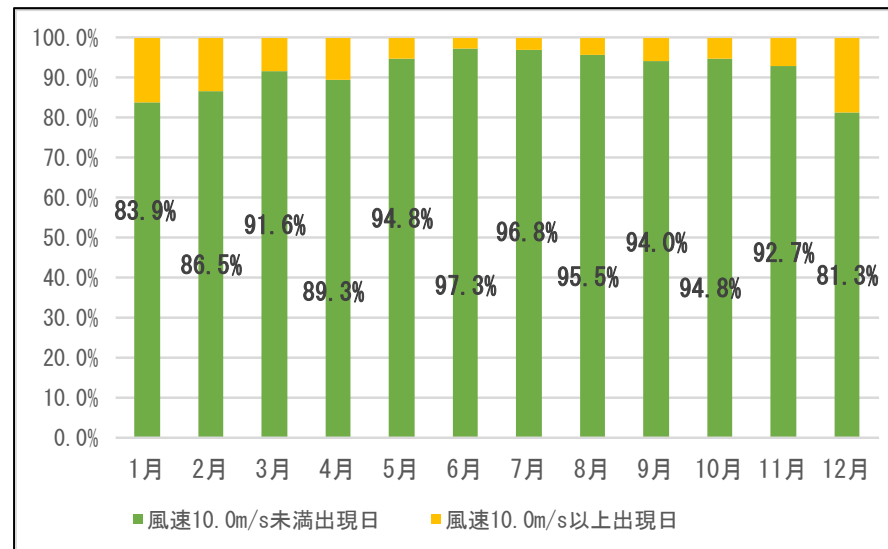
熱海港  
ベストシーズン

5月 ~ 8月

## ○降水量・気温



## ○風 (風速10m/s未満出現率※)



※船社へのヒアリングにより通船がおこなわれる8:00-17:00間の風速が10.0m/s未満の日の出現率を示した。



# 5.動線計画① (-7.5m岸壁利用案)



写真:Google earth



# 5. 動線計画② (第1和田磯岸壁利用案)



凡例	
項目	記号
車両動線(入)	← (Blue arrow)
車両動線(出)	→ (Red arrow)
自転車動線	↔ (Green double arrow)
歩行者動線	⋯↔ (Green dotted double arrow)

写真: Google earth



# 6.広域観光資源



**⑩熱海梅園** 駐:100台  
早咲きの梅と遅い紅葉で有名な歴史ある梅園。



**⑦伊豆山神社** 駐:5台  
伊豆の地名の発祥地でもある神社。



**⑨旧日向別邸** 駐:なし  
日本に唯一現存するドイツ人建築家ブルーノ・タウト設計の建築



**⑬長浜海浜公園**  
**「うみえーる長浜」** 駐:150台  
地元で採れた農産物や魚介類・干物等の販売。



**③十国峠** 駐:普320台 大22台  
自然を満喫しながらトッキング体験もできる。



**⑧MOA美術館** 駐:200台  
尾形光琳の国宝「紅白梅図屏風」も所蔵。



**⑪酪農王国オラッチェ** 駐:100台 大13台  
アイスクリームづくり体験ができる。



**⑫アカオハーブ&ローズガーデン** 駐:100台  
壮大な広さを誇る花の楽園。



**⑰三島スカイウォーク** 駐:400台  
日本一長い歩行者専用つり橋。

地図:Google マップ



# 7. オプショナルツアープラン①

## ■ 韮山周辺・網代コース (所要時間:7時間)



## ■ 十国峠コース (所要時間:7時間)

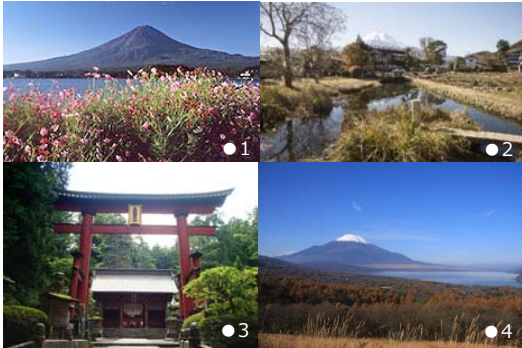


# 7. オプショナルツアープラン②

## ■ 富士山・箱根コース（所要時間:7時間）

### 富士山周辺コース

10:30着 **富士山周辺めぐり** 14:30発



太古から信仰の対象としてあがめられ、世界遺産に選ばれた日本の象徴、富士山周辺を散策。10万年の歳月が生み出した美しい自然を堪能できる。

- ・河口湖
- ・北口本宮富士浅間神社
- ・忍野八海
- ・山中湖
- ・富士山五合目 など

9:00発  
熱海港

バス  
90分

バス  
90分

16:00着  
熱海港

### 箱根周辺コース

10:00着 **箱根周辺めぐり** 14:00発



自然、温泉、美術館、グルメなど様々な観光地が点在する箱根を散策。

- ・芦ノ湖遊覧
- ・箱根神社
- ・大涌谷
- ・美術館 など

9:00発  
熱海港

バス  
60分

14:30発 **三島スカイウォーク** 15:20発



バス  
30分

バス  
40分

16:00着  
熱海港

日本最長400mの吊り橋で、富士山や駿河湾を眺めながらの空中散歩。



# 7. オプショナルツアープラン③

## ■ ショートプラン (所要時間:4時間)

### ● 蕪山コース

9:00発  
熱海港

バス  
40分



世界遺産に登録された日本で唯一現存する実用反射炉である蕪山反射炉や雛の吊るし飾りづくりを体験。

バス  
40分

13:00着  
熱海港

### ● 十国峠コース

9:00発  
熱海港

バス  
20分+  
ケーブル  
カー

9:30着

十国峠山頂駅

11:30発

十国峠山頂駅

徒歩

その昔、十の国が見えたといわれた十国峠からは、富士山と駿河湾、相模湾が一望できる大自然のパノラマ絶景。

★トレッキング  
・姫の沢橋コース (90分) ・岩戸山コース (100分)

バス  
15分+  
ケーブル  
カー

11:50着

来宮神社

12:50発

全国に四十四社ある来宮神社の総社。

熱海梅園

バス  
10分

13:00着  
熱海港

★: 体験型観光

# 8. 周辺散策コース



**⑱ サンビーチ**  
日本初ビーチのライトアップが毎日行われる。



**⑲ 熱海七湯**  
坂道のところどころから湧き出す源泉。



**⑳ 熱海花火大会**  
年間10回以上開催される熱海の名物。【季節ごとに開催(8/5は固定)】



**㉑ 熱海遊覧船 SANREMO**  
船内展望室からは海中が見える。



**㉒ 熱海城**  
錦ヶ浦山頂にそびえたつ城。

