

# 伊東港



東海館

写真:伊東観光協会公式HP

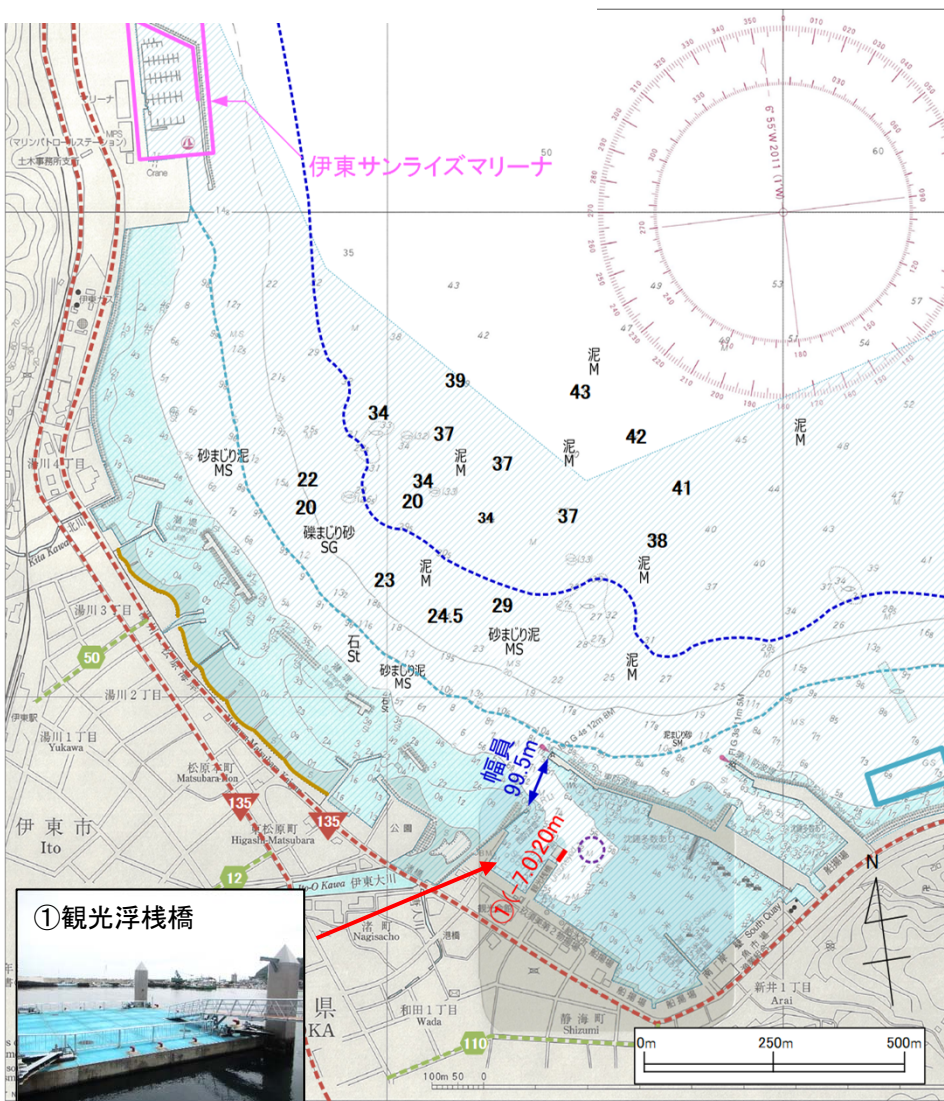
# 1. 伊東港の位置



地図: Google マップ

# 2.伊東港の概要

## ■ 錨泊・上陸候補地



凡例	
	テンダー回頭水域
	着岸岸壁
	国道
	県道
	ビーチ
	港口幅
	-10m等深線
	-40m等深線 (錨泊可能水域の目安)
	共同漁業権範囲
	民間マリーナ

※東海汽船の荷役作業等と日程が重なると利用できない場合があります。

項目	概要
係留施設	【①観光浮棧橋】 水深7.0m 延長20m
海象条件	外洋 波高0.1m以下の出現頻度95%程度
背後の土地利用状況	①駐車スペースは十分に有り
主要観光施設までの所要時間	・伊豆高原まで車で約26分 ・大室山まで車で約20分
漁業活動への影響の有無	・漁業関係者は協力的 ・定置網はない

海図：海上保安庁 (H29)

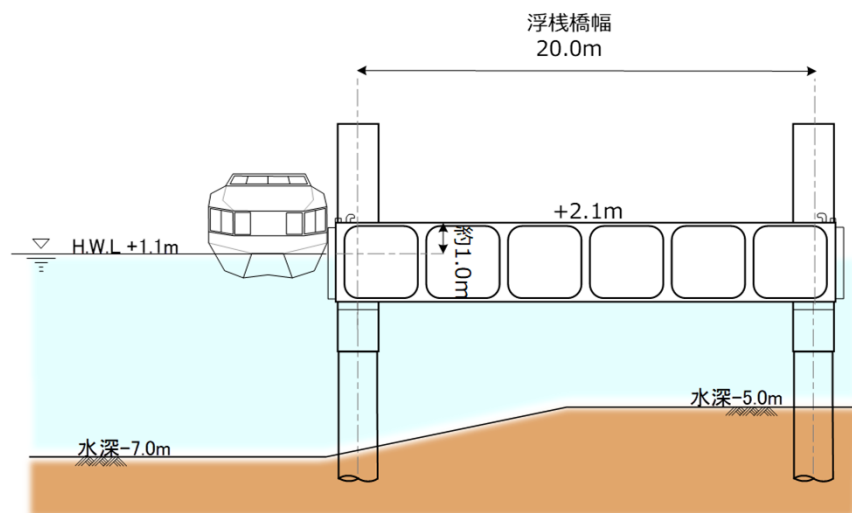


# 3. 主な係留施設

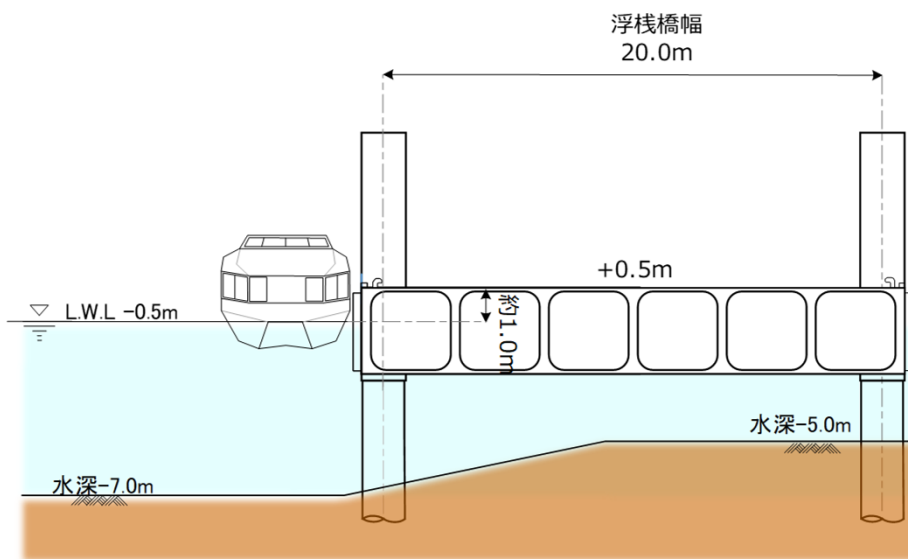
## ① 観光浮棧橋

項目	概要
係留施設規模	【①観光浮棧橋】 水深7.0m 延長20m 天端高H.W.L+1.1m 約1.0m L.W.L-0.5m 約1.0m 浮棧橋幅20m

○H.W.L時



○L.W.L時



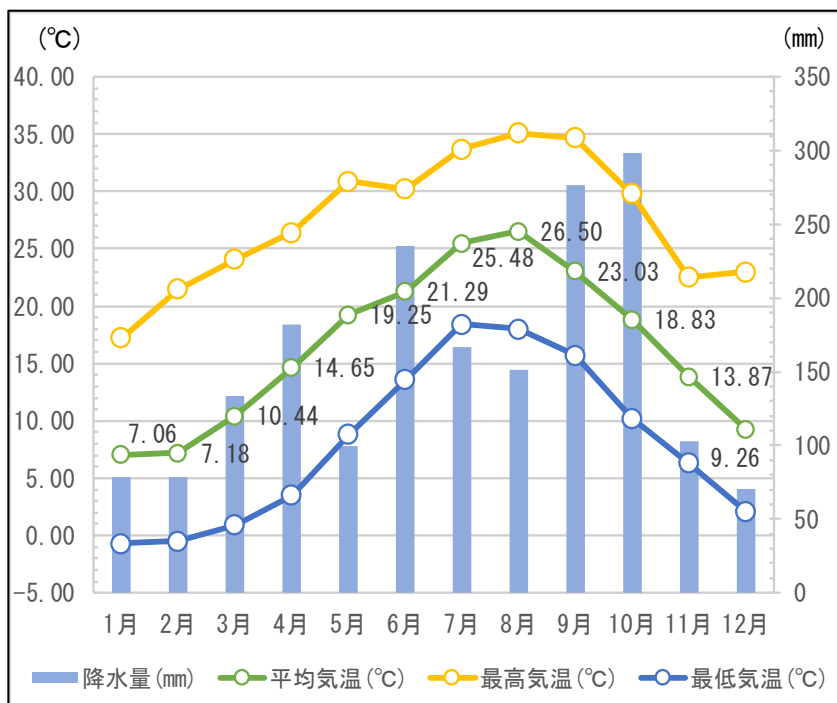
# 4.伊東港 気象条件

寄港の目安 (気象条件)	3~11月	
イベント	・修禅寺庭園特別鑑賞	2月~3月
	・伊豆高原桜まつり	3月中旬~4月上旬
	・按針祭花火大会	8月10日
	・大室山桜見頃	9月~5月

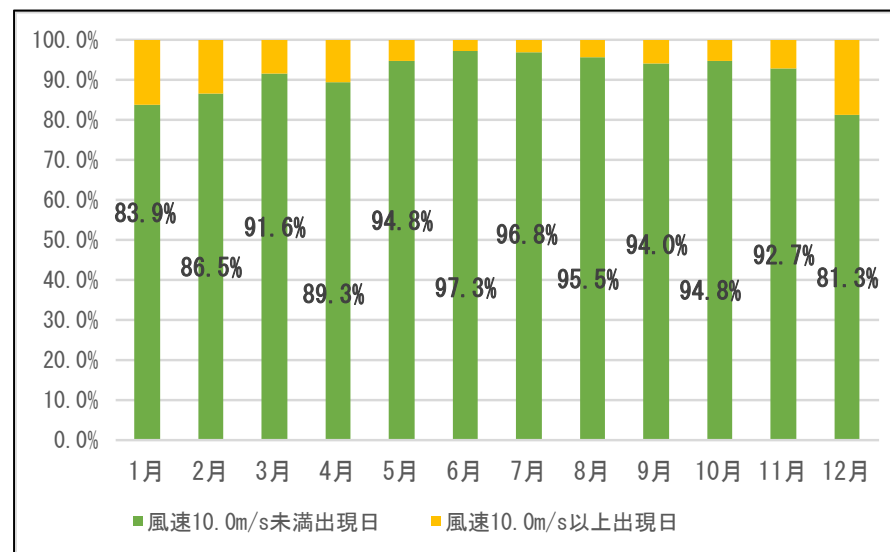
伊東港  
ベストシーズン

5月 ~ 11月

## ○降水量・気温



## ○風 (風速10m/s未満出現率※)



※船社へのヒアリングにより通船がおこなわれる8:00-17:00間の風速が10.0m/s未満の日の出現率を示した。

# 5. 動線計画①(観光浮棧橋利用案)



写真:Google earth



# 5.動線計画②(サンライズマリナー利用案)



写真:Google earth



# 6.広域観光資源

- 自然環境
- 歴史・伝統・文化
- 温泉
- 食
- ★ 体験型観光、季節行事
- ◆ 温浴施設



港から28分  
**⑬城ヶ崎海岸** 駐:123台  
 迫力満点な景色が広がる溶岩岩石海岸。



港から30分  
**⑤伊豆シャボテン動物公園** 駐:400台  
 大室山のふもとに広がる動物とサボテンを中心としたテーマパーク。



港から25分  
**⑨伊豆クラフトハウス** 駐:35台  
 ガラス工芸の体験工房。



港から43分  
**⑯修禅寺** 駐:なし※  
 平安時代に空海により開かれた古刹。  
 ※駐車場は近隣の有料駐車場を利用



港から35分  
**⑮赤沢日帰り温泉館** 駐:160台  
 太平洋を一望できる眺望抜群の温泉。



港から13分  
**①道の駅伊東マリンタウン** 駐:普293台 大14台  
 伊東の玄関口にある複合施設。



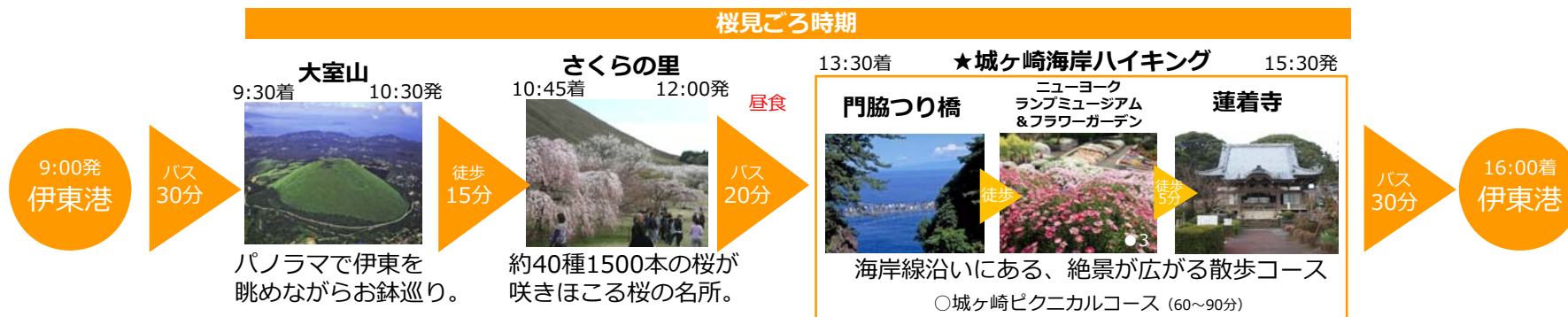
港から25分  
**⑥伊豆高原旅の駅ぐらんぱるぽーと** 駐:250台  
 食事・買い物・足湯も楽しめる休憩スポット。

地図:Google マップ



# 7. オプショナルツアープラン①

## ■ 城ヶ崎散策コース (所要時間:7時間)



## ■ 修善寺コース (所要時間:7時間)



# 7. オプショナルツアープラン②

## ■ 伊豆高原景勝地（伊東八景）コース（所要時間:7時間）



## ■ マリンスポーツ体験コース（所要時間:7時間）



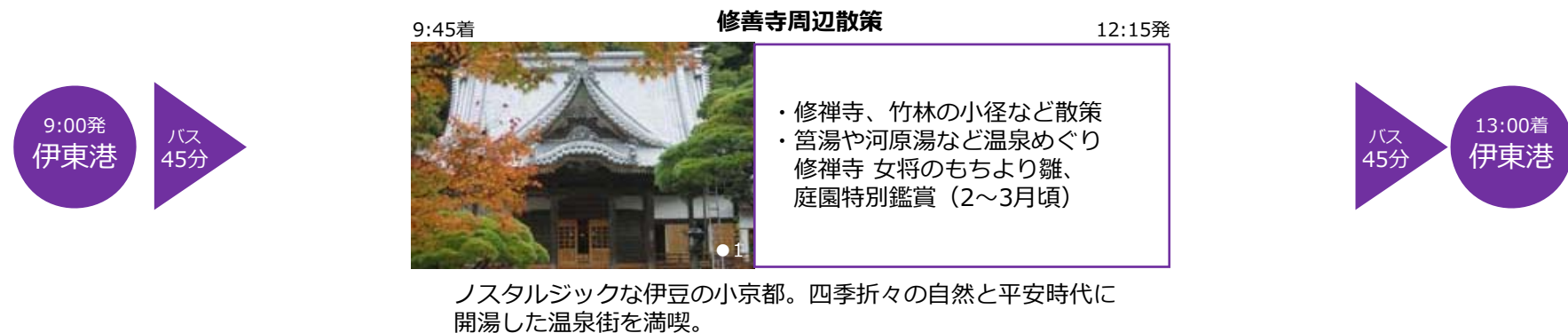
# 7. オプショナルツアープラン③

## ■ ショートプラン (所要時間:4時間)

### ● 松崎名所めぐりコース



### ● 修善寺散策コース



★ : 体験型観光



# 8. 周辺散策コース



港から12(4)分

**⑧伊東オレンジビーチ**  
海岸遊歩道が整備され、南国ムード漂うビーチ。



港から7(2)分

**④東海館**  
伝統的な日本の建築様式をそのまま残す観光・文化施設。



港から11(2)分

**⑦木下空太郎記念館**  
文学者、医学者として知られる木下空太郎の貴重な資料が展示。



港から20(6)分

**⑪松月院**  
桜寺として知られる曹洞宗の古刹。



港から13(3)分

**⑩湯どころ いたうの朝市**  
毎週日曜日に伊東駅前で開催される朝市。



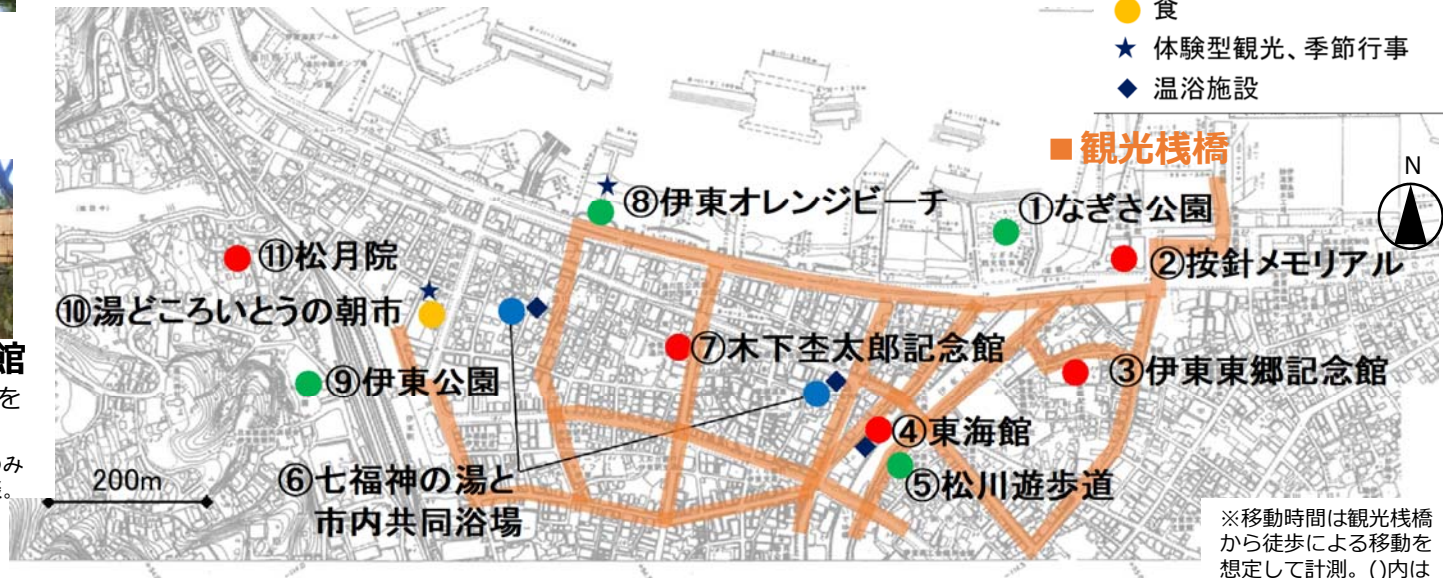
港から22(5)分

**⑨伊東公園**  
2月の初旬から寒桜が咲き始める。



港から4(1)分

**③伊東東郷記念館**  
東郷平八郎元師が晩年を過ごした別荘。  
※土・日祝日・第三火曜日のみ開館それ以外の日程は応相談。



※移動時間は観光棧橋から徒歩による移動を想定して計測。( )内は車による移動時間。