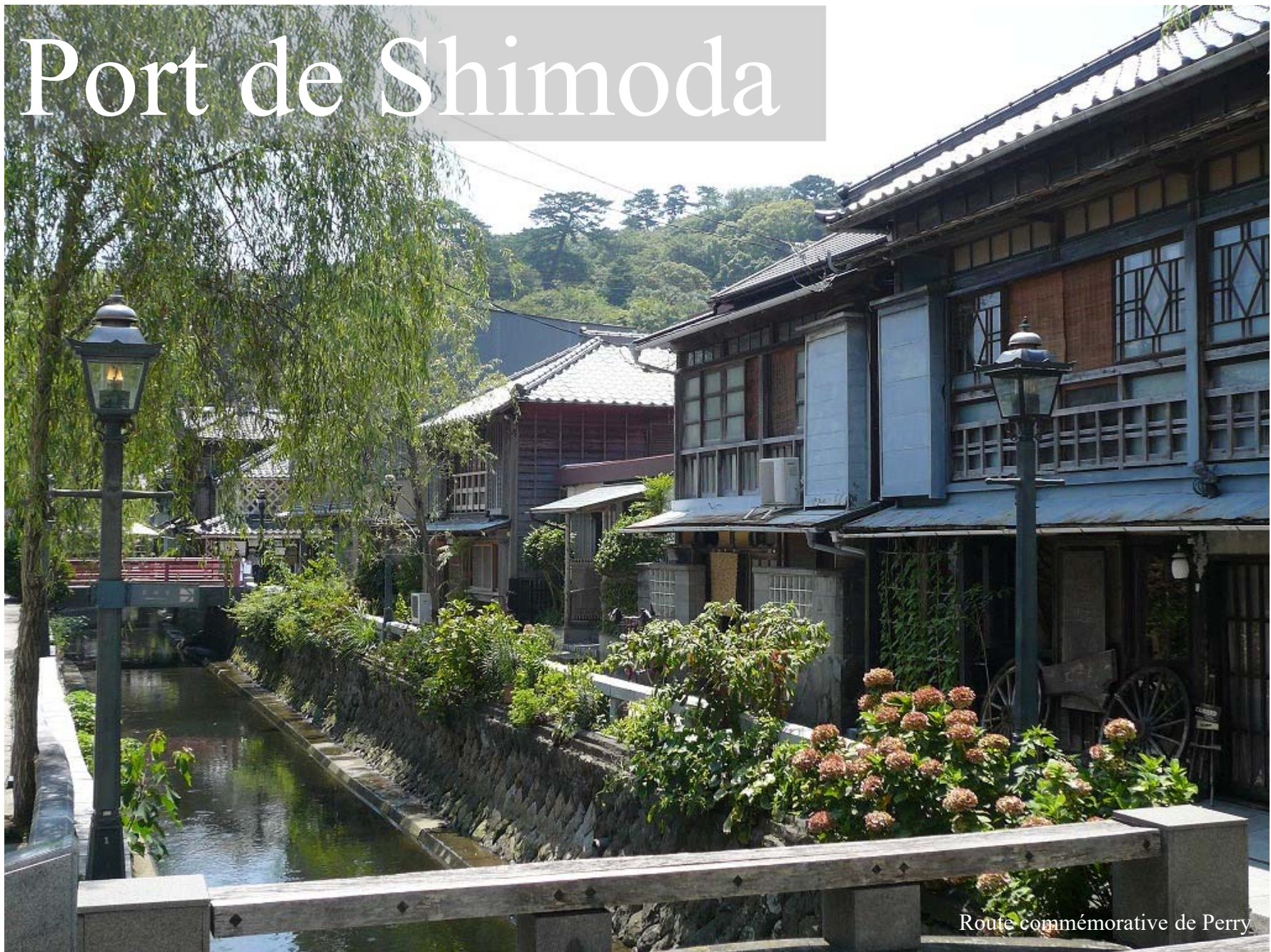


# Port de Shimoda



Route commémorative de Perry

Photo : Fournie par la ville de Shimoda

# 1. Emplacement du port de Shimoda



Carte : Google Maps

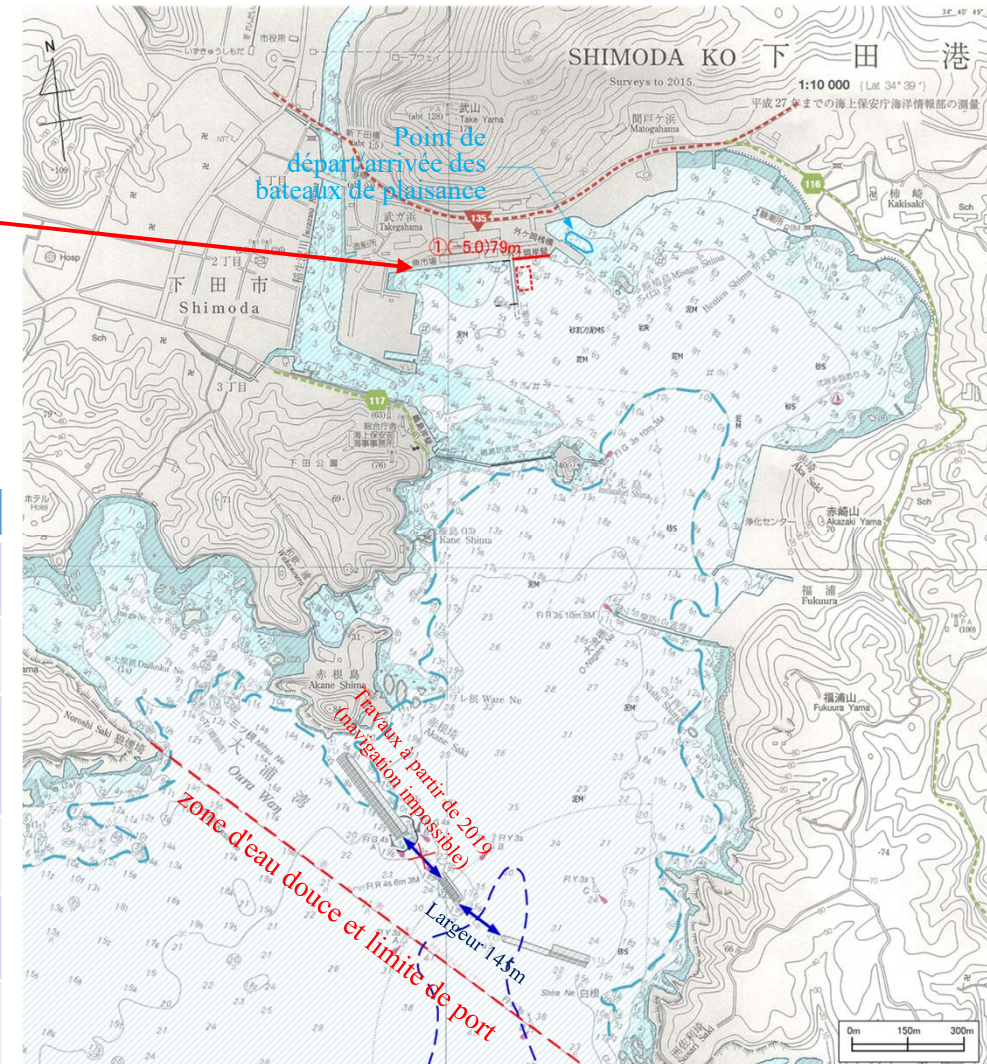
## 2. Présentation générale du port de Shimoda

Légende	
	Bassin d'évitage du tender
	Quai d'amarrage
	Route nationale
	Route préfectorale
	Plage
	Largeur de l'entrée du port
	Isobathe - 10 m
	Isobathe - 40 m (Repère pour la zone permettant l'ancre)
	Zone couverte par le droit de pêche commun



① Quai Sotogaoka (1)

Item	Abrégé
Installations d'amarrage	【①Quai Sotogaoka (1)】 Profondeur d'eau 5,0 m, Longueur 79 m
Degré de calme (hauteur de vague limite 0,5 m)	①: 100%
Conditions océaniques	Haute mer: Env. 80% des vagues ont une hauteur inférieure à 1,5 m A l'intérieur de la digue: Env. 80% des vagues ont une hauteur inférieure à 0,5 m
Utilisation des terres en arrière-plan	Espaces de stationnement suffisants pour ①
Temps requis jusqu'aux installations touristiques majeures	<ul style="list-style-type: none"> <li>• Env. 11 min. en voiture jusqu'à Ryugukutsu</li> <li>• Env. 42 min. en voiture jusqu'à la cascade Joren no taki</li> </ul>
Existence ou non d'influence sur les activités de pêche	<ul style="list-style-type: none"> <li>• Les personnes liées à la pêche sont coopératives.</li> <li>• Il n'y a pas de filets fixes.</li> </ul>

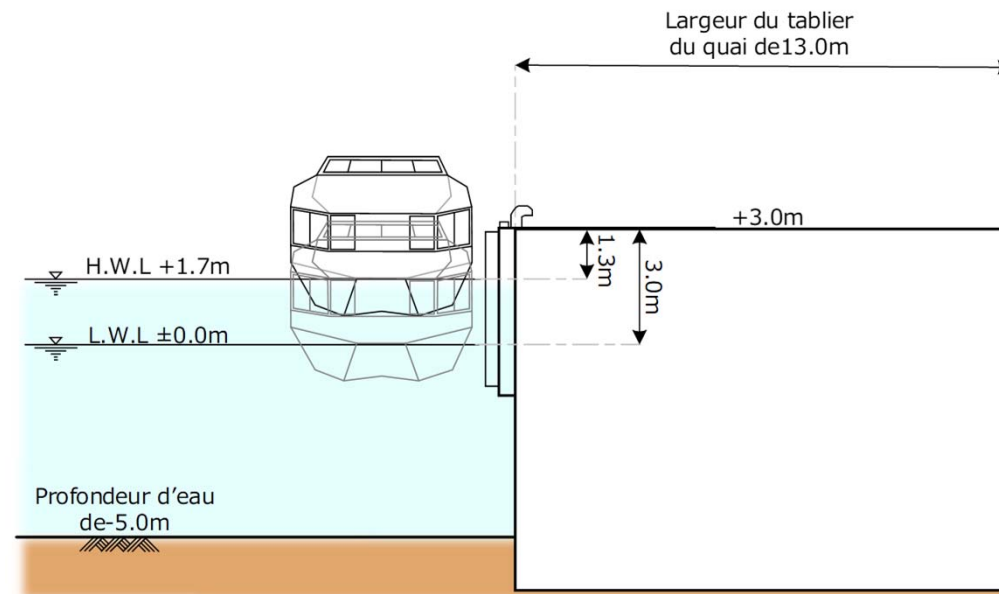


©The Japan Coast Guard 2017

# 3. Installations d'amarrage principales

## ① Quai Sotogaoka (1)

Item	Abrégé
Taille des installations d'amarrage	【① Quai Sotogaoka (1)】 Profondeur d'eau 5,0 m, Longueur 79 m Revanche: H.W.L+1,7m +1,3m L.W.L±0,0m +3,0m Largeur du tablier: 13,0m



# 4. Port de Shimoda Conditions océaniques et météorologiques

Mois le plus adaptés au service des bateaux (conditions météorologiques)

**Janvier, Avril à Décembre**

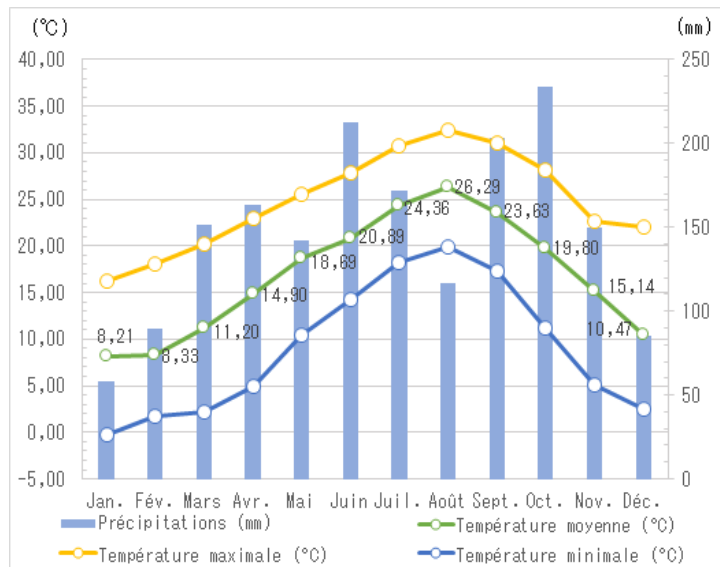
Événements

- Fête aux feux d'artifice de Kurofune: 3<sup>e</sup> samedi de mai ou autour de cette date
- Festival des Hortensias: Juin
- Festival des tambours (Taiko) à Shimoda: 14 au 15 août
- Fête des narcisses: fin décembre à début février

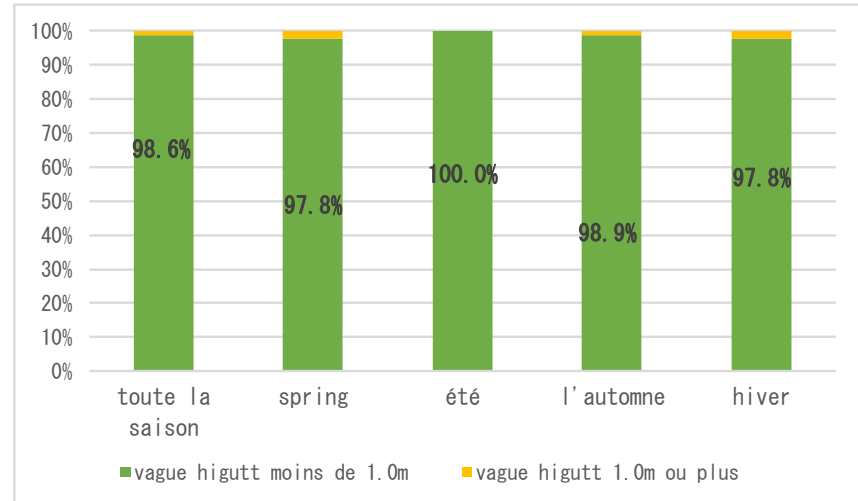
**Port de Shimoda Meilleure période**

**Mai à Août**

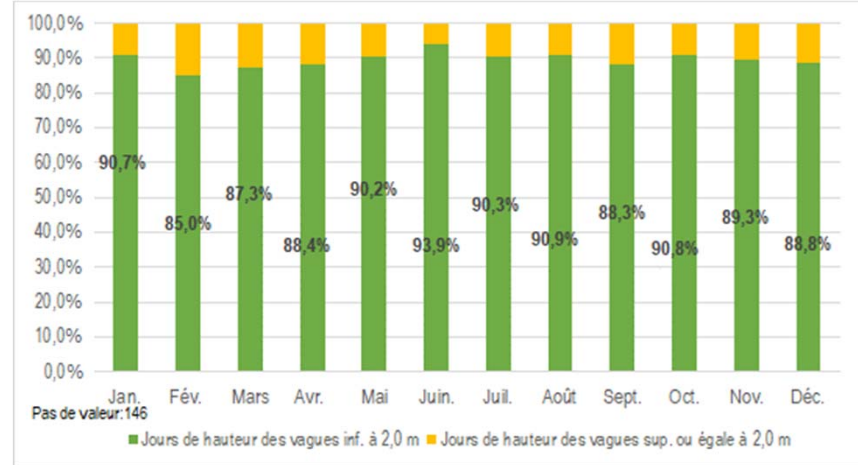
○ Précipitations/ température



○ Insaide Vagues (probabilité de hauteur des vagues inf. à 1,0 m)



○ Outsaid Vagues (probabilité de hauteur des vagues inf. à 2,0 m\*)



\*La probabilité d'occurrence des vagues d'une hauteur inf. à 2,0 m pendant les heures de service des bateaux (entre 8:00 et 17:00) a été obtenue par interview auprès de l'armateur.

## 5. Planification des flux de déplacement (Proposition d'utilisation du quai Sotogaoka (1))

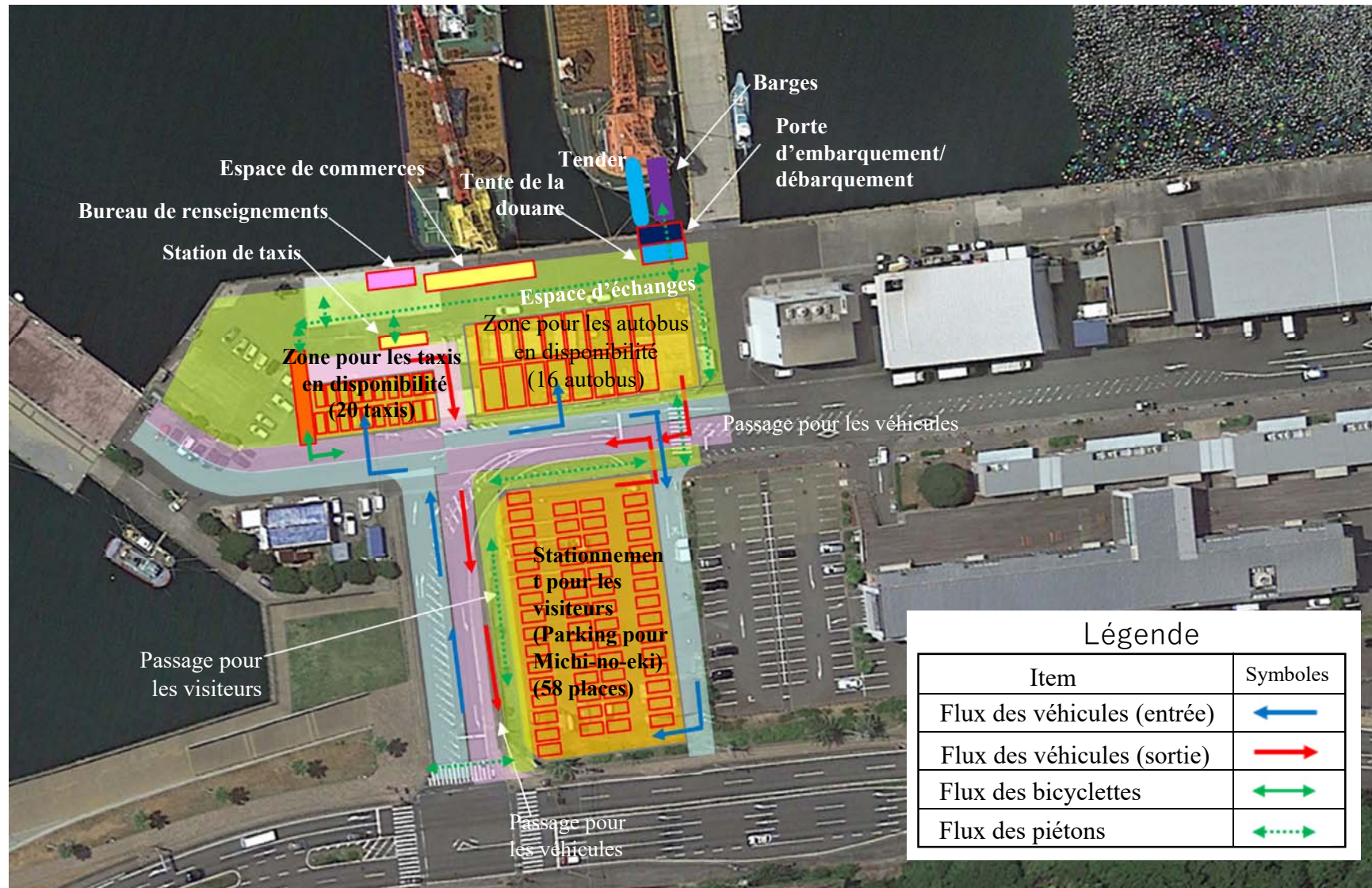


Photo :Google earth

# 6. Ressources touristiques sous-régionales



**15 Cap Tsumekizaki** Parking : 200 places  
Un des grands sites pittoresques de la préfecture situé à l'extrémité de la Péninsule de Suzuki



**21 Plage Hirizo**  
Lieu de baignage à eau limpide accessible seulement par bateau



**18 Piste de ski sur sable** Parking : 10 places  
Piste de ski sur sable créée par un phénomène naturel



**11 Temple shinto Shirahama-jinja** Parking : 60 places  
Le plus ancien temple shinto d'Izu, plus de 2400 ans



**7 Temple Shinto Kawazu Kinomiya** Parking : 10 places  
Grand camphrier désigné en tant que monument naturel d'importance nationale dans l'enceinte



**9 Le premier zoo de type expérience pratique du Japon iZoo** Parking : pour voitures et camions  
Le plus grand zoo spécialisé en reptiles et amphibiens du Japon



**4 Mémorial de source thermale Odoriko** Parking : 50 places  
On peut admirer les cerisiers en se baignant en plein air



- Environnement naturel
- Histoire, tradition, culture
- Sources thermales
- Gastronomie
- ★ Tourisme de type expérience pratique, événements saisonniers
- ◆ Etablissements thermaux



**10 Jardin fruitier Nagomi** Parking : 10 voitures et 1 camion  
Expérience pratique de la cueillette de fraises possible de décembre à mai



**20 Centre de vente directe de l'association de pêche d'Izu Sud**  
Y acheter des langoustes, spécialité d'Izu Sud



**3 Centre du tourisme de Nanadaru** Parking : 60 voitures et 10 camions 202 tables  
On peut y manger des plats gastronomiques au wasabi

# 7. Plan des visites optionnelles ①

## ■ Circuit de cueillette de fruits, et de divertissement en mer (temps requis : 7 heures)





# 7. Plan des visites optionnelles ②

## ■ Circuit des sites pittoresques d'Izu Sud (temps requis : 7 heures)



## ■ Circuit de Kawazu-Nanadaru (temps requis : 7 heures)



★ : Tourisme de type expérience pratique

# 7. Plan des visites optionnelles ③

## ■ Expérience pratique des sports nautiques (temps requis : 7 heures)



## ■ Programme court (temps requis : 4 heures)

### ● Circuit au cap Irozaki



### ● Circuit de Kawazu-Nanadaru



★ : Tourisme de type expérience pratique

# 8. Circuit de promenades aux environs



12(3) min. du port  
**17 Téléphérique**  
 Téléphérique offrant une vue panoramique sur la ville de Shimoda



1 min. du port  
**17 Bateau de plaisance Kurofune, Croisière à Izu**  
 Circuit Tour dans le port de Shimoda



15(4) min. du port  
**8 Route commémorative de Perry**  
 Quartiers rétro profitant de l'architecture des murs Namako



1 min. du port  
**18 Michi no eki Kaikoku Shimoda Minato**  
 Michi no eki situé juste devant le port de Shimoda



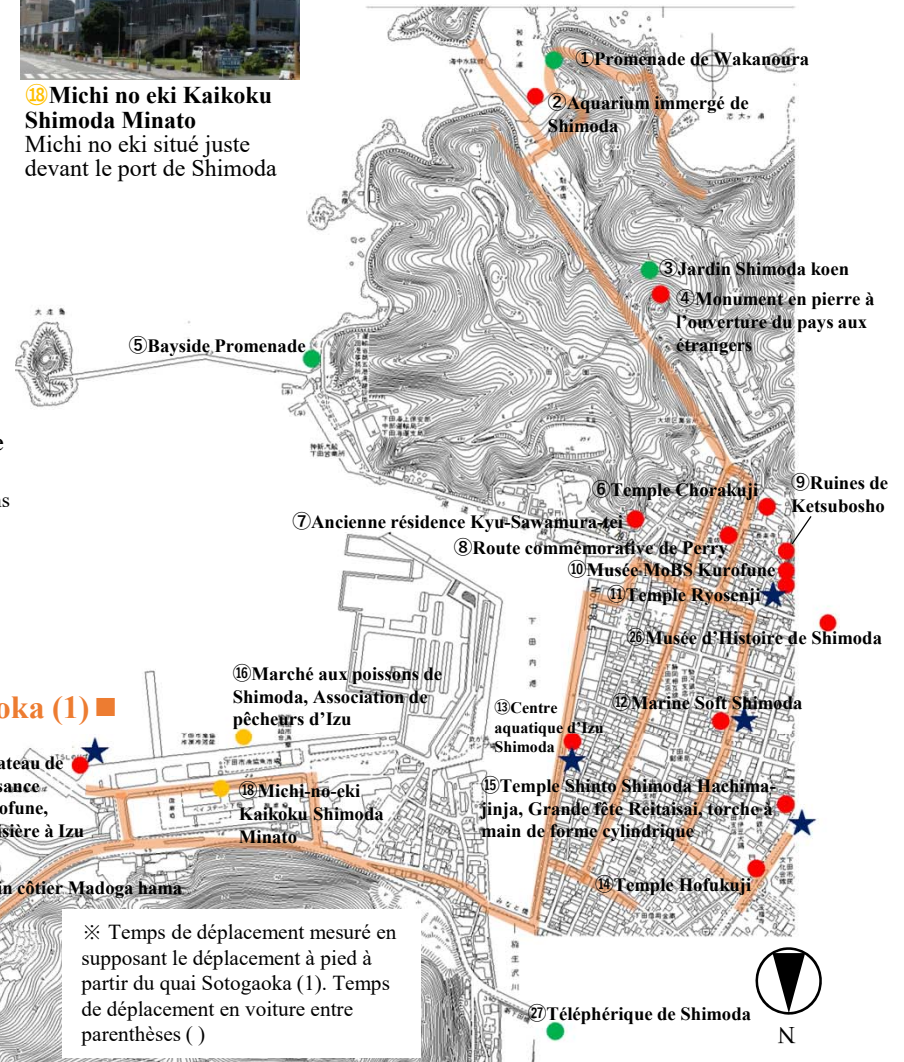
19(5) min. du port  
**26 Musée historique de Shimoda**  
 Musée de l'ouverture du Japon regroupant quelque 2.000 documents



26(5) min. du port  
**2 Aquarium immergé de Shimoda**  
 Aquarium créé en utilisant une crique naturelle



5(2) min. du port  
**10 Fête aux feux d'artifice de Kurofune**  
 Feux d'artifices saisissants tirés sans interruption de 4 emplacements  
 [ Date : 3<sup>e</sup> semaine de mai ]



- Environnement naturel
- Histoire, tradition, culture
- Sources thermales
- Gastronomie
- ★ Tourisme de type expérience pratique, événements saisonniers
- ◆ Etablissements thermaux