

Port de Toi



Cap Koibito-misaki

Photo: Source thermale de Toi

1. Emplacement du port de Toi



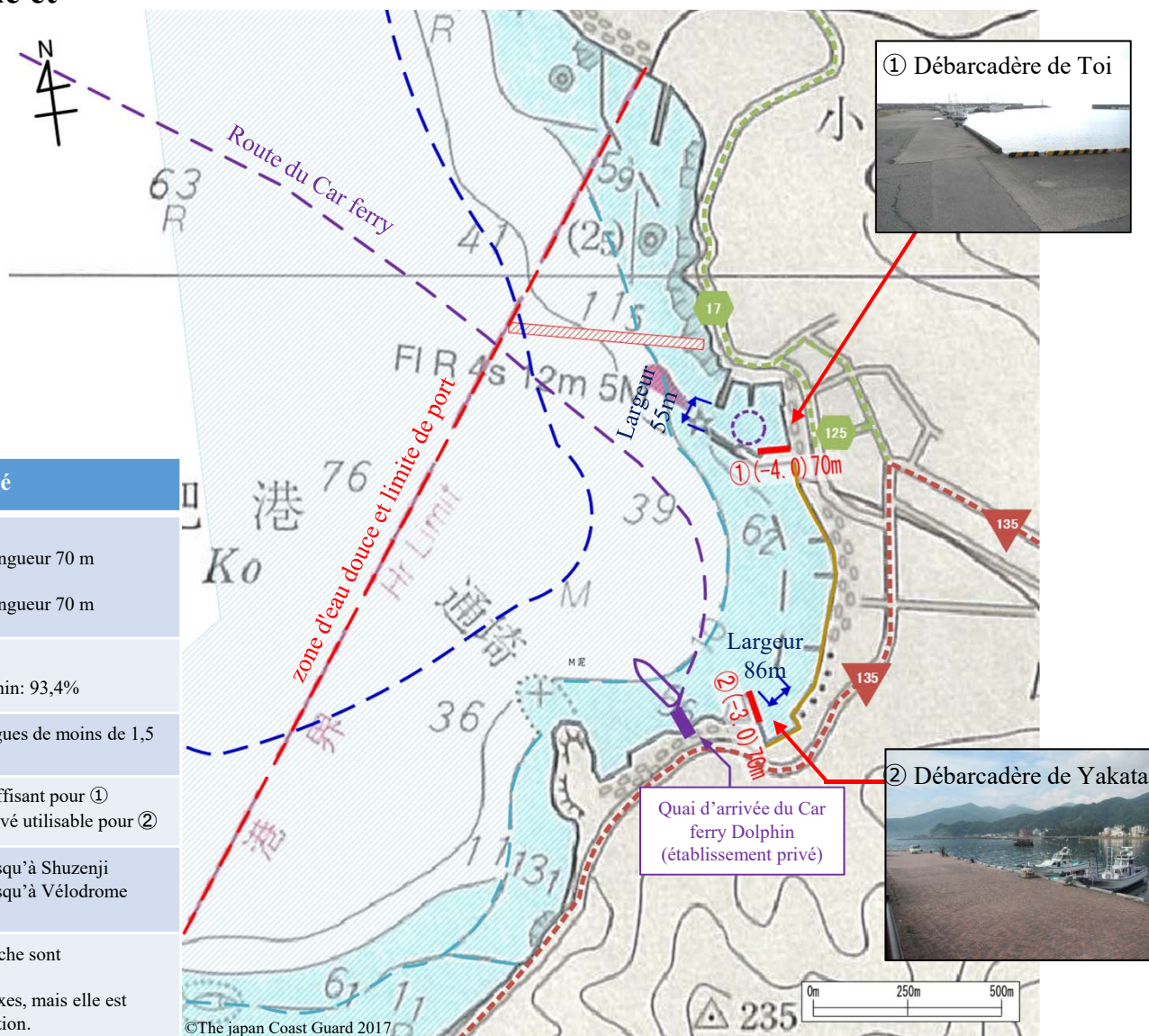
Carte : Google Maps

2. Présentation générale du port de Toi

■ Lieux proposés pour la rade et le débarquement

Légende	
	Bassin d'évitage du tender
	Quai d'amarrage
	Route nationale
	Route préfectorale
	Plage
	Largeur de l'entrée du port
	Isobathe - 10 m
	Isobathe - 40 m (Repère pour la zone permettant l'ancrage)
	Zone couverte par le droit de pêche commun
	Emplacement des filets fixes

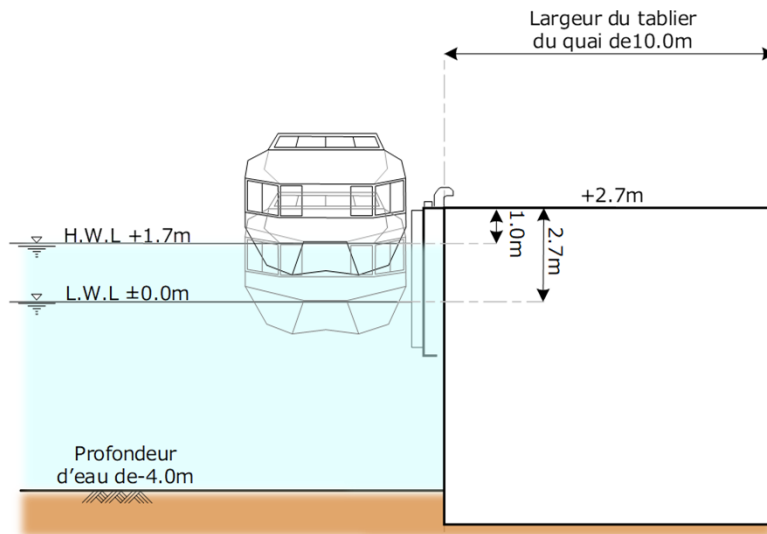
Item	Abrégé
Installations d'amarrage	【①Débarcadère de Toi】 Profondeur d'eau 4,0 m, Longueur 70 m 【②Débarcadère de Yakata】 Profondeur d'eau 3,0 m, Longueur 70 m
Degré de calme (hauteur de vague limite 0,5 m)	① - ② - 【Référence】 Car-ferry Dolphin: 93,4%
Conditions océaniques	Haute mer: env. 90% de vagues de moins de 1,5 m
Utilisation des terres en arrière-plan	Espace de stationnement suffisant pour ① Espace de stationnement privé utilisable pour ②
Temps requis jusqu'aux installations touristiques majeures	• Env. 33 min. en voiture jusqu'à Shuzenji • Env. 46 min. en voiture jusqu'à Vélodrome d'Izu
Existence ou non d'influence sur les activités de pêche	• Les personnes liées à la pêche sont coopératives. • Il y a une zone des filets fixes, mais elle est sans influence sur la navigation.



3. Installations d'amarrage principales

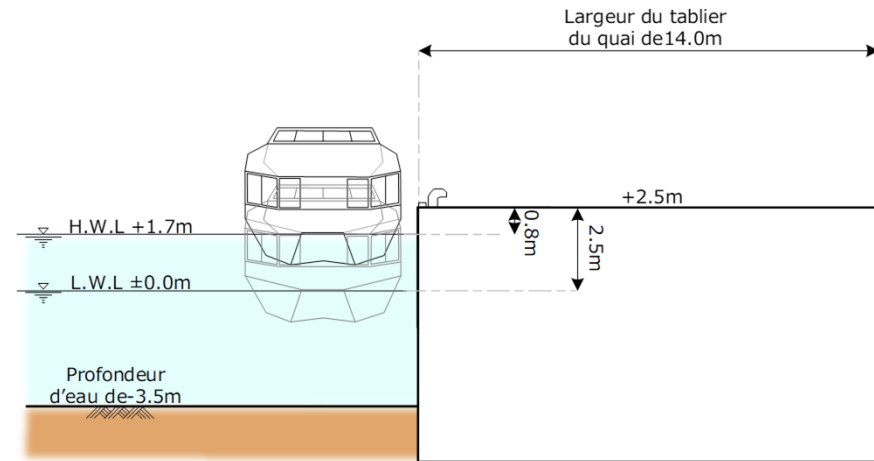
① Débarcadère de Toi

Item	Abrégé
Taille des installations d'amarrage	【① Débarcadère de Toi】 Profondeur d'eau 4,0 m, Longueur 70 m Revanche: H.W.L+1,7m +1,0m L.W.L±0m +2,7m Largeur du tablier: 10,0m



② Débarcadère de Yakata

Item	Abrégé
Taille des installations d'amarrage	【② Débarcadère de Yakata】 Profondeur d'eau 3,0 m, Longueur 70 m Revanche: H.W.L+1,7m +0,8m L.W.L±0m +2,5m Largeur du tablier: 14,0m



4. Port de Toi Conditions météorologiques

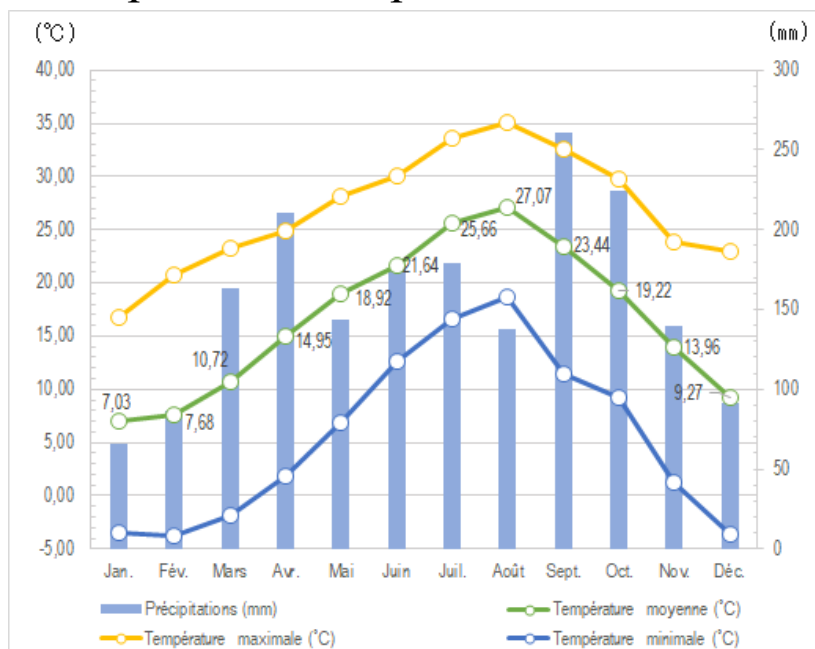
Mois le plus adaptés au service des bateaux (conditions météorologiques)	Tout au long de l'année
Événements	<ul style="list-style-type: none"> • Visite spéciale des jardins du temple Shuzenji: février-mars • Michi no eki Amagioe/Meilleure période pour les cerisiers: avril • Fête de l'été: 18 au 20 août • Shuzenji Niji no sato, Jardin naturel de Shuzenji • Meilleure période pour voir les fleurs: Bois de prunier (février-mars) • Iris (juin) • Feuilles multicolores d'automne (novembre-décembre)



**Port de Toi
Meilleure période**

Mars à Août

○ Précipitations/ température

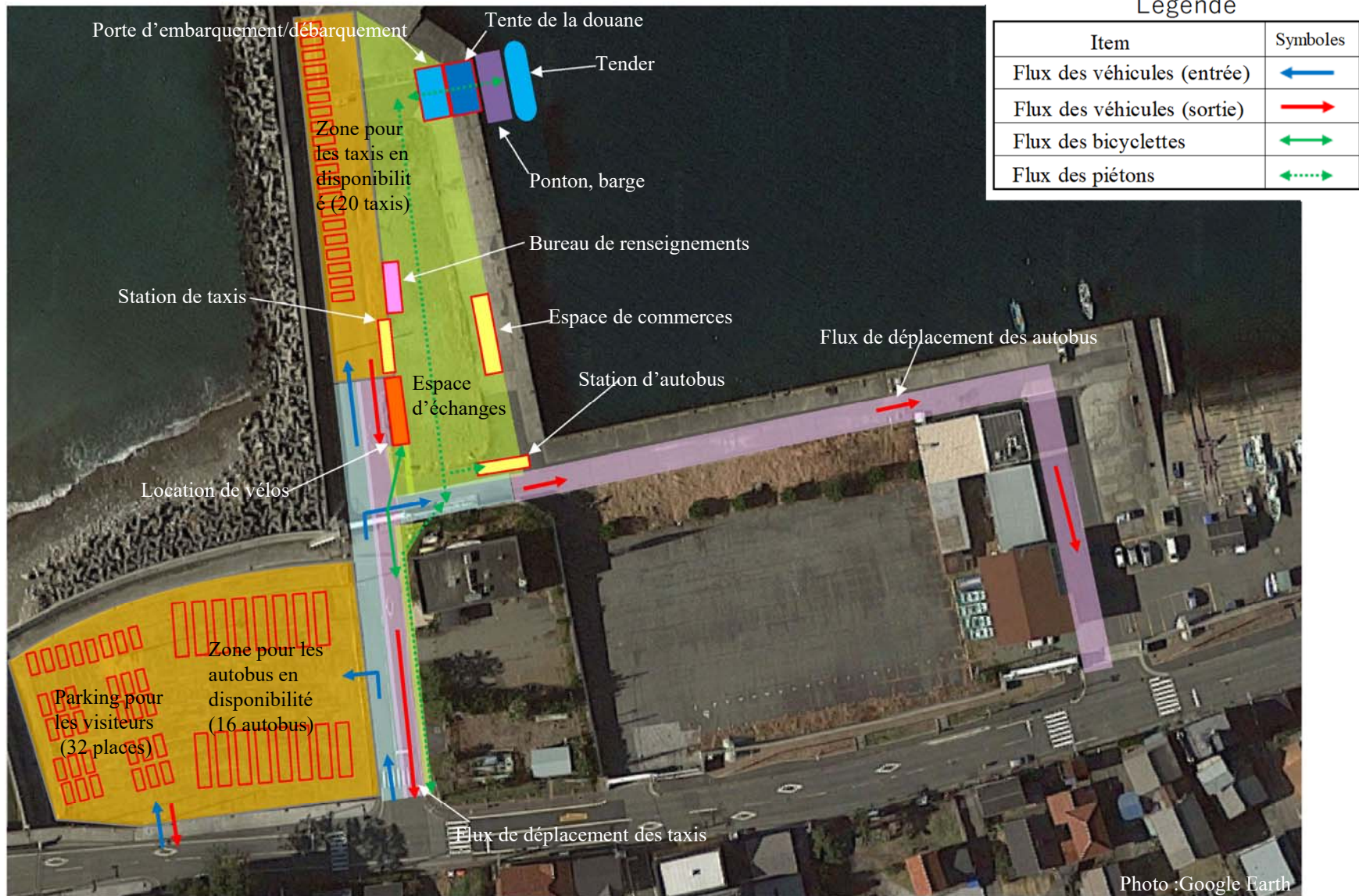


○ Vent (probabilité de vitesse du vent inf. à 10,0 m/s*)



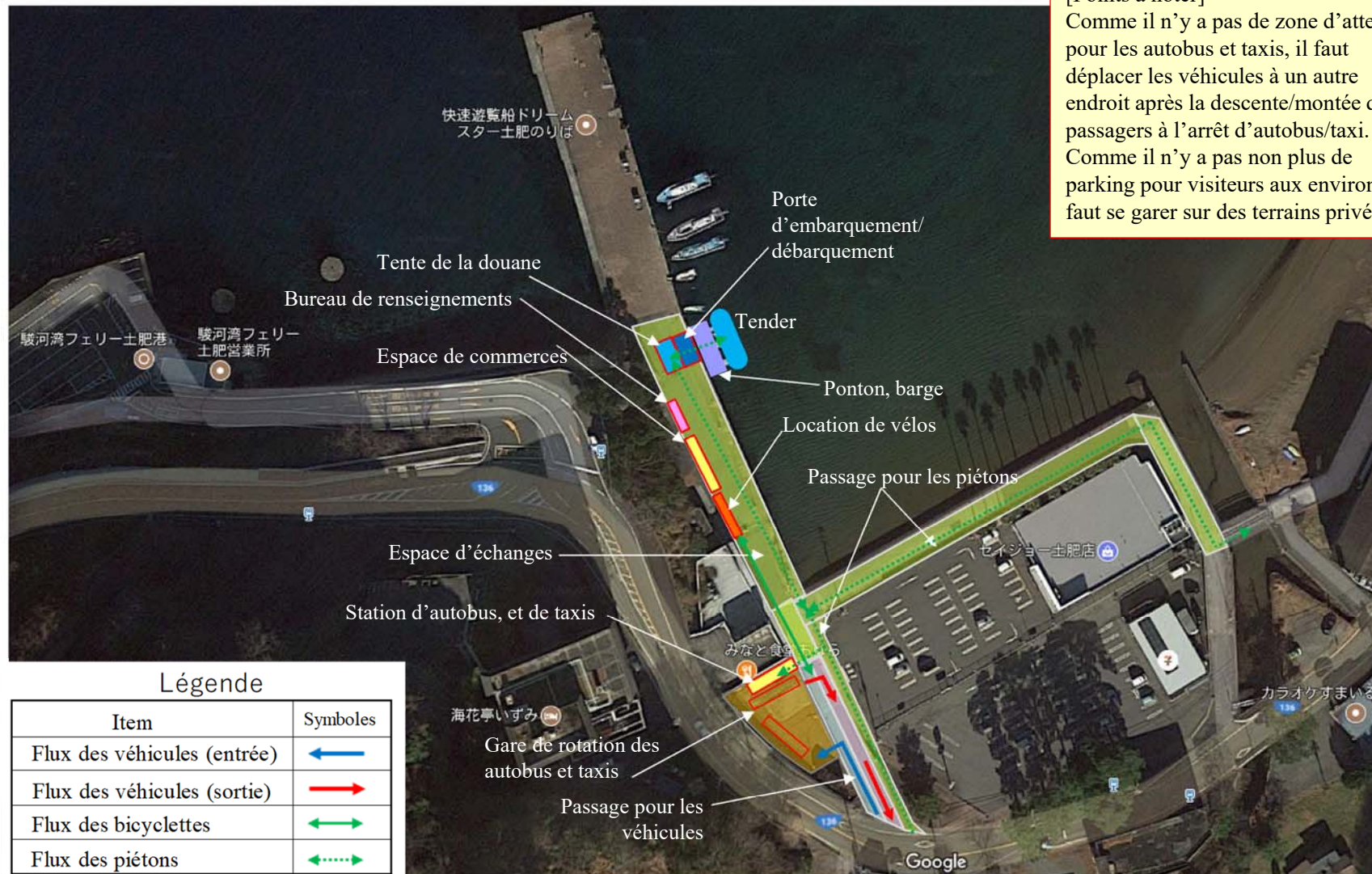
* La probabilité que le vent souffle à une vitesse inf. à 10,0 m/s pendant les heures de service des bateaux (entre 8:00 et 17:00) a été obtenue par interview auprès de l'armateur.

5. Planification des flux de déplacement (1) (Proposition d'utilisation du débarcadère de Toi)



5. Planification des flux de déplacement (2) (Proposition d'utilisation du débarcadère de Yakata)

[Points à noter]
 Comme il n'y a pas de zone d'attente pour les autobus et taxis, il faut déplacer les véhicules à un autre endroit après la descente/montée des passagers à l'arrêt d'autobus/taxi.
 Comme il n'y a pas non plus de parking pour visiteurs aux environs, il faut se garer sur des terrains privés.



Légende

Item	Symboles
Flux des véhicules (entrée)	← (Blue arrow)
Flux des véhicules (sortie)	→ (Red arrow)
Flux des bicyclettes	↔ (Green double arrow)
Flux des piétons	⋯↔ (Green dotted double arrow)

Photo :Google Earth

6. Ressources touristiques sous-régionales



11 min. du port
26 Cap Koibito-misaki

Parking : 100 places
Belvédère et cloche des amoureux



47 min. du port
23 Ancien tunnel Amagi

Parking : 15 places
Tunnel en pierre ouvert en 1905



5 min. du port
16 Source thermale de Toi

Parking : 75 places
La source thermale la plus ancienne d'Izu-Ouest, accès au thermes pour la journée possible



36 min. du port
21 Cascade Joren no taki

Parking : 100 places
Une des cascades représentatives de la préfecture de Shizuoka



65 min. du port
8 Temple en retrait du Temple Shuzenji

Parking : Néant
Lieu où Kobo Daishi a fait son apprentissage



- Environnement naturel
- Histoire, tradition, culture
- Sources thermales
- Gastronomie
- ★ Tourisme de type expérience pratique, événements saisonniers
- ◆ Etablissements thermaux



17 Association des produits locaux agro-alimentaires
Confiture de nêfle blanc et Mozuku (algues comestibles), Wasabi et Tokoroten (agar agar à base d'algues) sont renommés



2 Vignoble d'Izu-centre Château T.S
Circuit de visite de la fabrication du vin

Carte : Google Maps

7. Plan des visites optionnelles ①

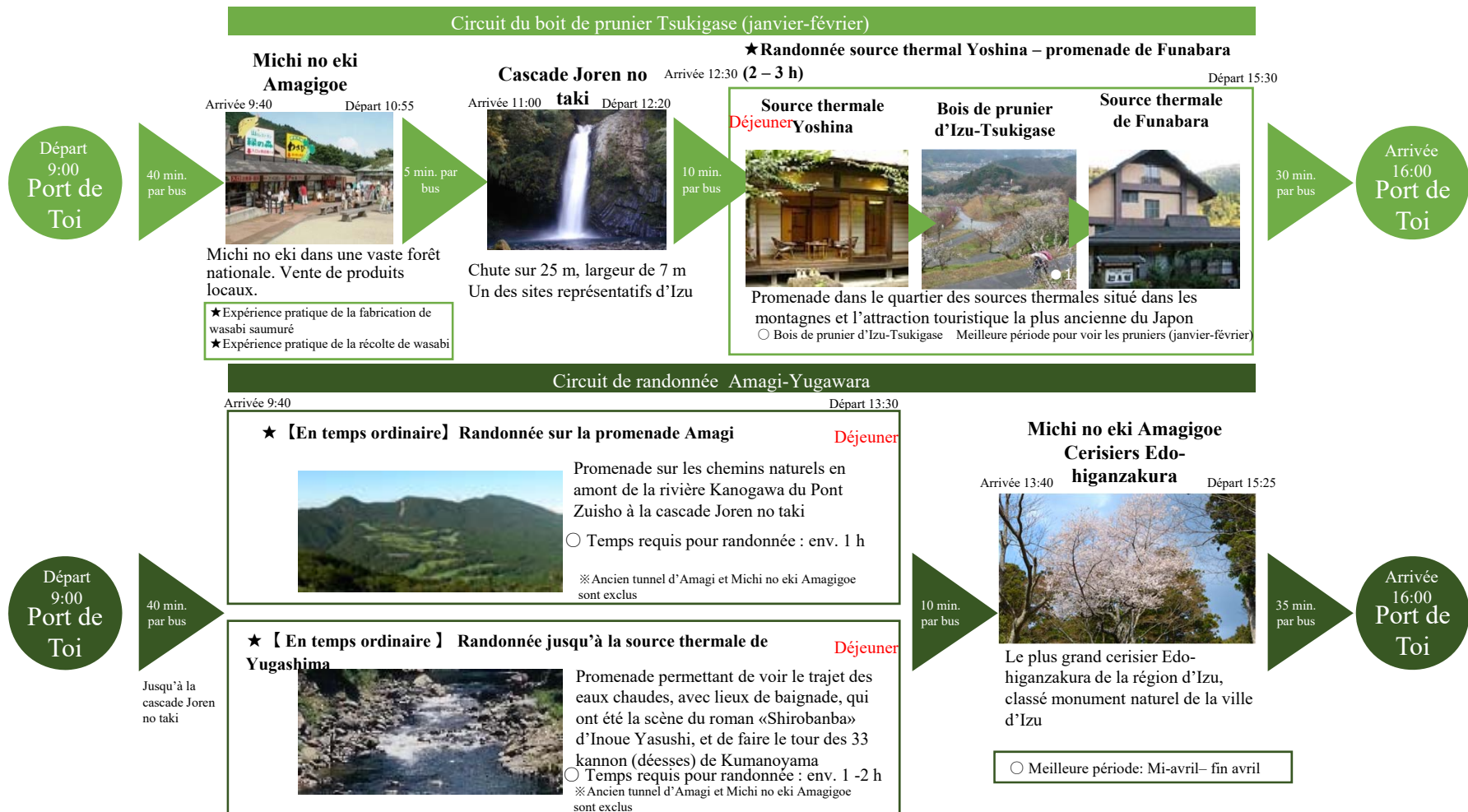
■ Circuit Shuzenji (temps requis : 7 heures)



7. Plan des visites optionnelles ②

■ Circuit Amagi (temps requis : 7 heures)

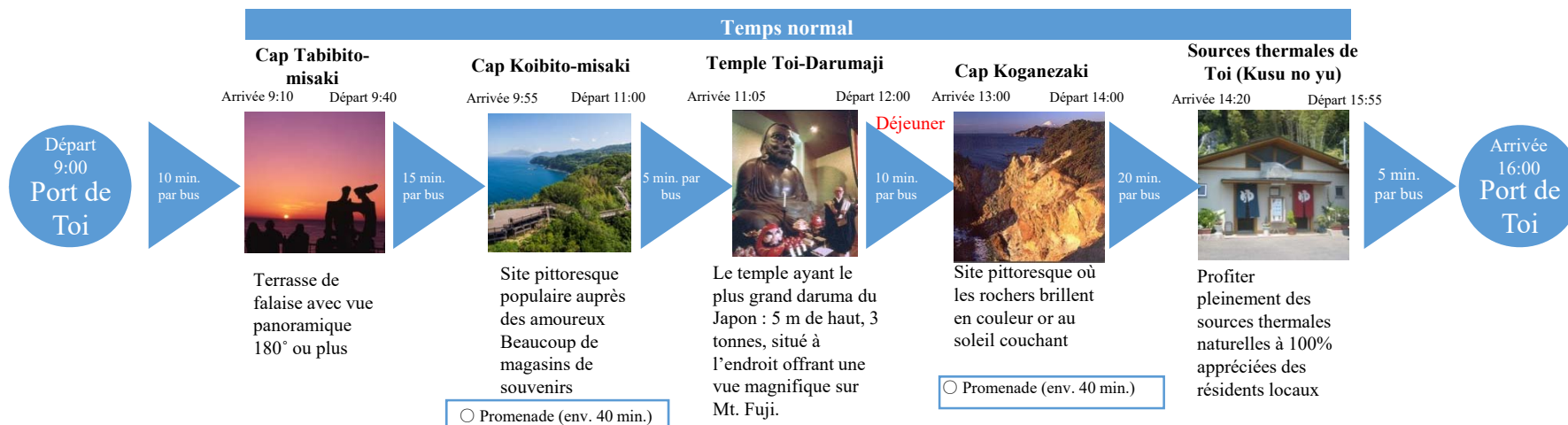
- Meilleure période pour voir les fleurs



★ : Tourisme de type expérience pratique

7. Plan des visites optionnelles ③

■ Circuit pittoresque de la Baie de Suruga (temps requis : 7 heures)



★ : Tourisme de type expérience pratique

7. Plan des visites optionnelles ④

■ Expérience pratique des sports nautiques (temps requis : 7 heures)

★ Expérience pratique des sports nautiques

Matin

Départ 9:00 Port de Toi



● 1

Après-midi

Sources thermales de Toi (Kusu no yu)



5 min. par bus

Arrivée 16:00 Port de Toi

Dans la mer de Toi, on peut jouir pleinement de sports nautiques tels que plongée, surf SUP (surf debout avec rame), kayak en mer, plongée avec schnorkel

Profiter pleinement des sources thermales naturelles à 100% appréciées des résidents locaux

■ Programme court (temps requis : 4 heures)


● Circuit Shuzenji

Promenade aux environs du Temple Shuzenji

Arrivée 9:40 Départ 11:40

Départ 9:00 Port de Toi

40 min. par bus




- Promenade aux environs: Temple Shuzenji, sentiers dans des bois de bambous, etc.
- Visite de sources thermales par exemple un bain de pied « kawara-yu » ou bien « hako-yu »
- Poupées Hina des femmes directrices des ryokans de Shuzenji, Visite spéciale des jardins (février-mars)

20 min. par bus

Arrivée 12:00 Départ 12:25

Aire de repos Daruma-yama Kogen



35 min. par bus

Arrivée 13:00 Port de Toi

Petit Kyoto nostalgique d'Izu. S'imprégner des changements saisonniers et du quartier des sources thermales

Vue panoramique du Mont Fuji qualifiée de plus belle vue du Japon à l'Exposition universelle de New York.

Via Nishiizu Skyline → Col Toi-toge

● Circuit Amagi

Ancien tunnel Amagi

Arrivée 10:00 Départ 10:50

Départ 9:00 Port de Toi

60 min. par bus



10 min. par bus

Michi no eki Amagigoe

Arrivée 11:00 Départ 11:40



5 min. par bus

Cascade Joren no taki

Arrivée 11:45 Départ 12:20



40 min. par bus

Arrivée 13:00 Port de Toi

Promenade dans l'ancien Tunnel d'Amagi, lieu célèbre par un roman de Yasunari Kawabata «La Danseuse d'Izu»

Michi no eki dans une vaste forêt nationale. Vente de produits locaux.

Chute sur 25 m, largeur de 7 m
Un des sites représentatifs d'Izu

★ : Tourisme de type expérience pratique

8. Circuit de promenades aux environs



⑤ Mine d'or Toi
Présente la plus grosse pépite d'or du monde



④ Jardin Matsubara-koen
Symbole de Toi, ville des fleurs, avec la plus grande horloge fleurie du monde



⑬ Source thermale Benten no yu
Bain collectif proche du centre-ville



⑦ Marché des spécialités de Toi Arigato
Vente directe de spécialités locales de Toi-onsen (sources thermales de Toi)

- Environnement naturel
- Histoire, tradition, culture
- Sources thermales
- Gastronomie
- ★ Tourisme de type expérience pratique, événements saisonniers
- ◆ Etablissements thermaux



① Veine d'or de Tensho
La première mine d'or découverte à Izu



⑩ Temple Anrakuji
Temple de Sotoshu (une des sectes bouddhistes du Japon), 86^e lieu de pèlerinage sur les 88 d'Izu. Mabu-yu, source d'origine de la source thermale Toi dans la galerie minière au fond du terrain

