

# Port de Numazu



Arrière-port Numazu

# 1. Emplacement du Port de Numazu

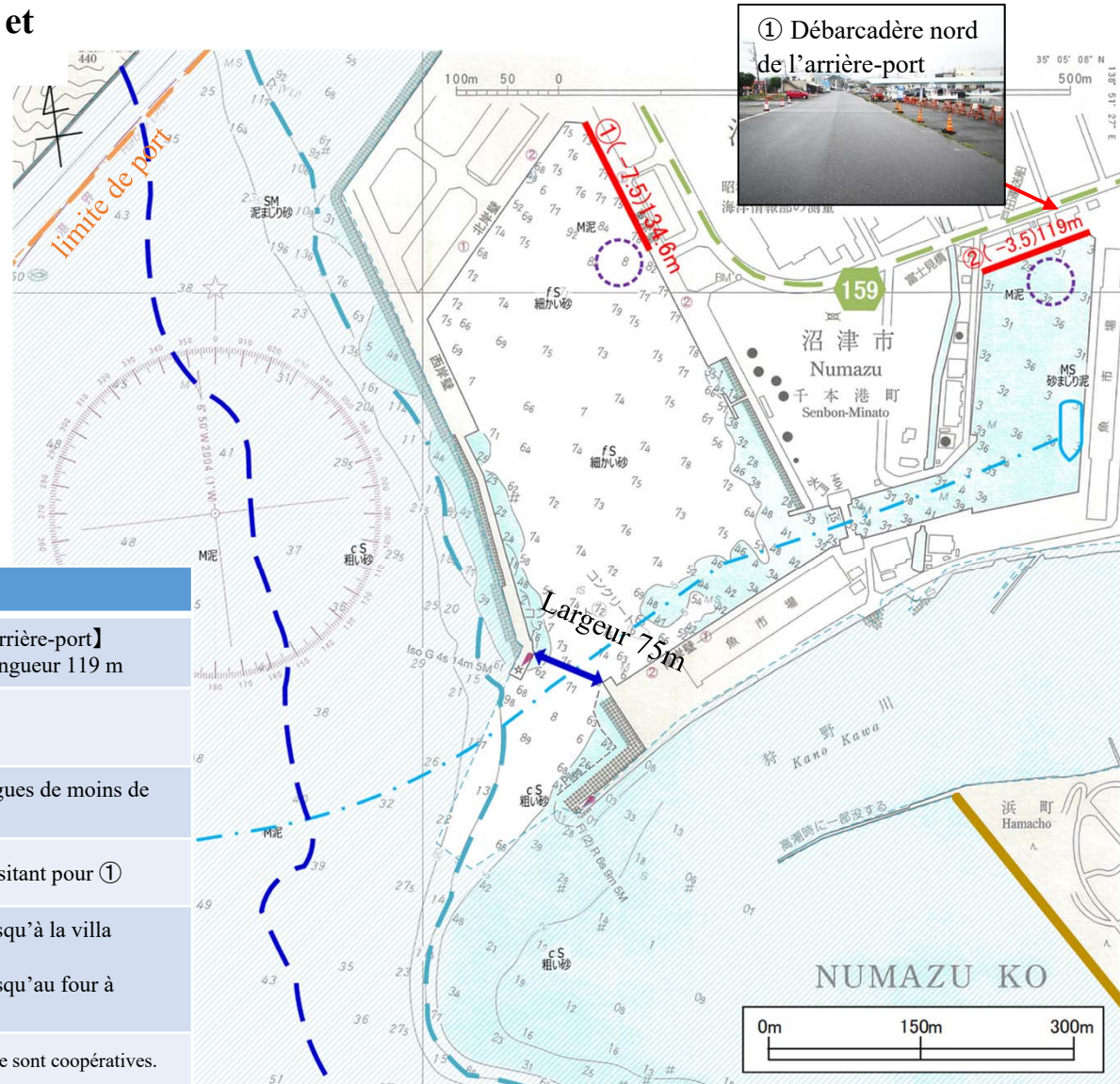


Carte : Google Maps

## 2. Présentation générale du port de Numazu

### ■ Lieux proposés pour la rade et le débarquement

Légende	
	Bassin d'évitage du tender
	Quai d'amarrage
	Route nationale
	Route préfectorale
	Plage
	Largeur de l'entrée du port
	Isobathe - 10 m
	Isobathe - 40 m (Repère pour la zone permettant l'ancrage)
	Zone couverte par le droit de pêche commun



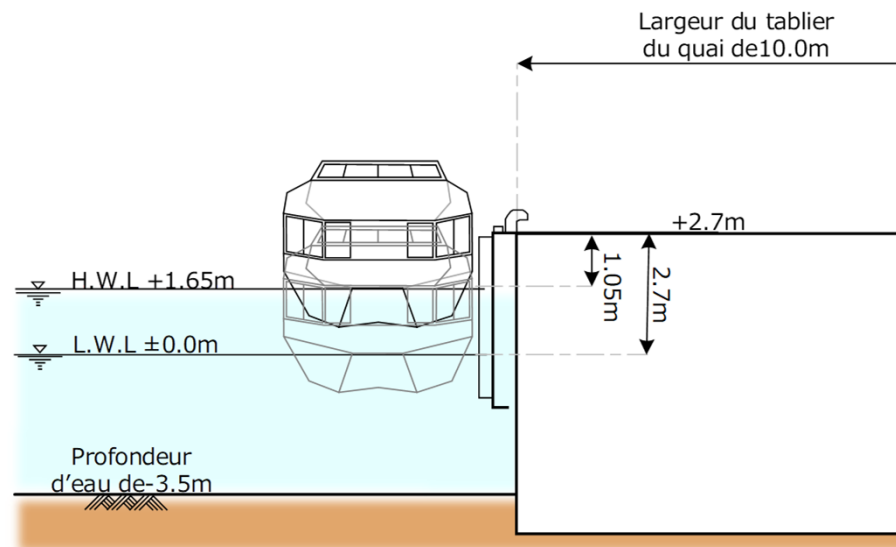
Item	Abrégé
Installations d'amarrage	【①Débarcadère nord de l'arrière-port】 Profondeur d'eau 3,5 m, Longueur 119 m
Degré de calme (hauteur de vague limite 0,5 m)	①99,9%
Conditions océaniques	Haute mer: env. 90% de vagues de moins de 1,5 m
Utilisation des terres en arrière-plan	Espace de stationnement existant pour ①
Temps requis jusqu'aux installations touristiques majeures	<ul style="list-style-type: none"> <li>• Env. 15 min. en voiture jusqu'à la villa impériale</li> <li>• Env. 31 min. en voiture jusqu'au four à réverbération de Nirayama</li> </ul>
Existence ou non d'influence sur les activités de pêche	<ul style="list-style-type: none"> <li>• Les personnes liées à la pêche sont coopératives.</li> <li>• Il n'y a pas de filets fixes.</li> </ul>

©The Japan Coast Guard 2017

### 3. Installations d'amarrage principales

#### ① Débarcadère nord de l'arrière-port

Item	Abrégé
Taille des installations d'amarrage	【① Débarcadère nord de l'arrière-port】 Profondeur d'eau 3,5 m, Longueur 119 m Revanche: H.W.L+1,65m +1,05m L.W.L±0,00m +2,70m Largeur du tablier: 10,0m



# 4. Port de Numazu Conditions météorologiques

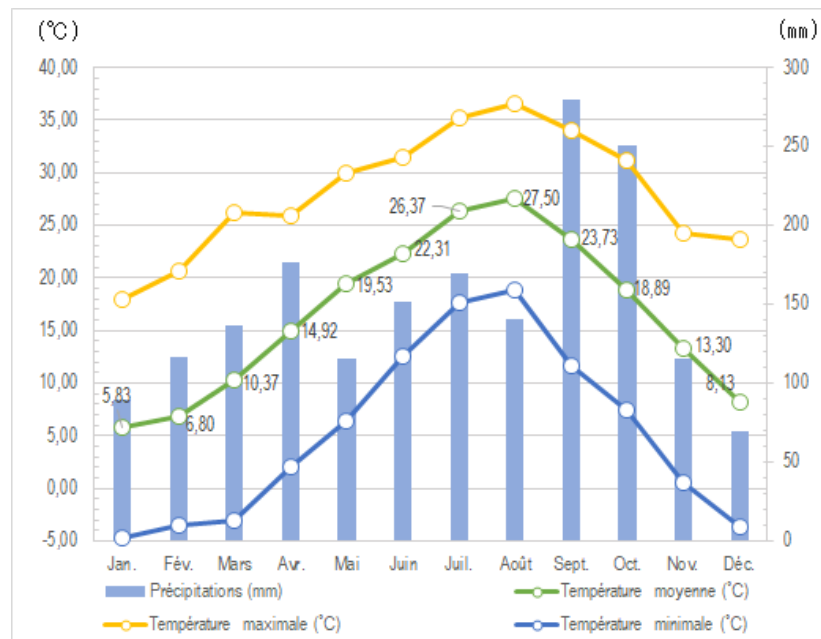
Mois le plus adaptés au service des bateaux (conditions météorologiques)	<b>Tout au long de l'année</b>
Événements	<ul style="list-style-type: none"> <li>• Cueillette de fraises: janvier- mai</li> <li>• Visite spéciale des jardins du temple Shuzenji: février-mars</li> <li>• Feu d'artifice au bord de la rivière Kanogawa: derniers samedi et dimanche de juillet</li> <li>• Yosakoi Tokaido: 2<sup>e</sup> samedi de novembre</li> </ul>



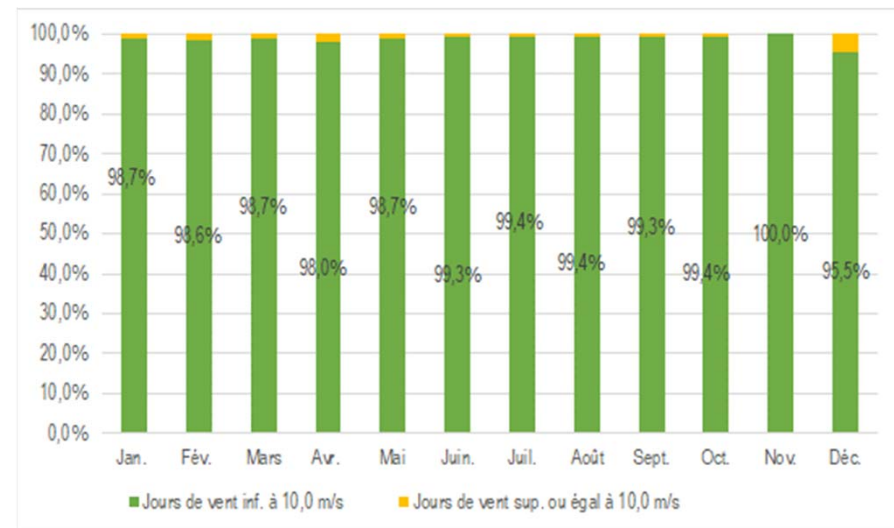
**Port de Numazu  
Meilleure période**

**Jan. à Juil.**

## ○ Précipitations/ température



## ○ Vent (probabilité de vitesse du vent inf. à 10,0 m/s\*)



\* La probabilité que le vent souffle à une vitesse inf. à 10,0 m/s pendant les heures de service des bateaux (entre 8:00 et 17:00) a été obtenue par interview auprès de l'armateur.

## 5. Planification des flux de déplacement (Proposition d'utilisation du Débarcadère nord de l'arrière-port)

[Points à noter]

Comme il n'y a pas de zone d'attente pour les autobus dans le port, il faut déplacer les véhicules à un autre endroit après la descente/montée des passagers à l'arrêt d'autobus.

\* Un emplacement d'attente des autobus peut être prévu à l'extérieur du port à environ 600 m.

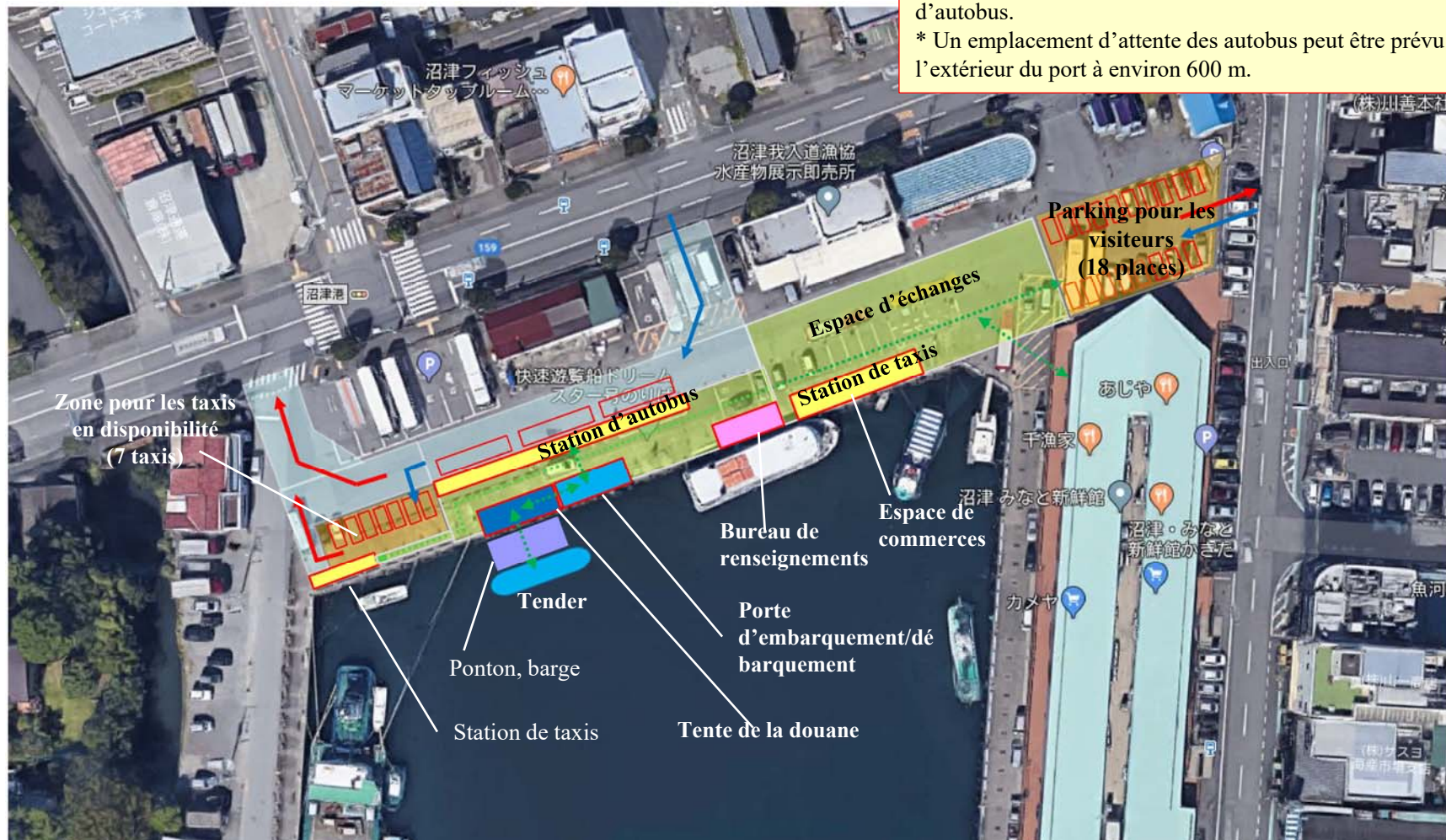


Photo : Google earth

# 6. Ressources touristiques sous-régionales



● 4 **Jardin Ushibuseyama** Parking : 23 places  
Jardin offrant une vue sur le fond de la Baie d'Oku-Suruga



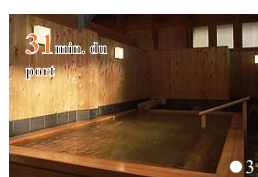
● 10 **Cap Osezaki** Parking : 300 places  
Le plus beau spot du Japon pour admirer le Mt Fuji d'au-delà de la mer



● 8 **Marine Park Awashima** Parking : 150 places  
Toute l'île est un parc de loisirs



● 7 **Four à réverbération de Nirayama** Parking : 50 places  
L'unique four à réverbération existant, inscrit au Patrimoine culturel



● 12 **Source thermale de Shuzenji** Parking : Places pour 73 voitures et 10 camions  
L'une des 100 meilleures sources thermales du Japon



● 13 **Michi no eki Kurura Heda** Parking : 42 voitures et 3 camions  
Etablissement jouant le rôle de centre de revitalisation de la région



● 14 **Expérience pratique de la fabrication de sel à Heda** Parking ※ : env. 100 places  
Faire l'expérience de la fabrication du sel manuelle à l'ancienne



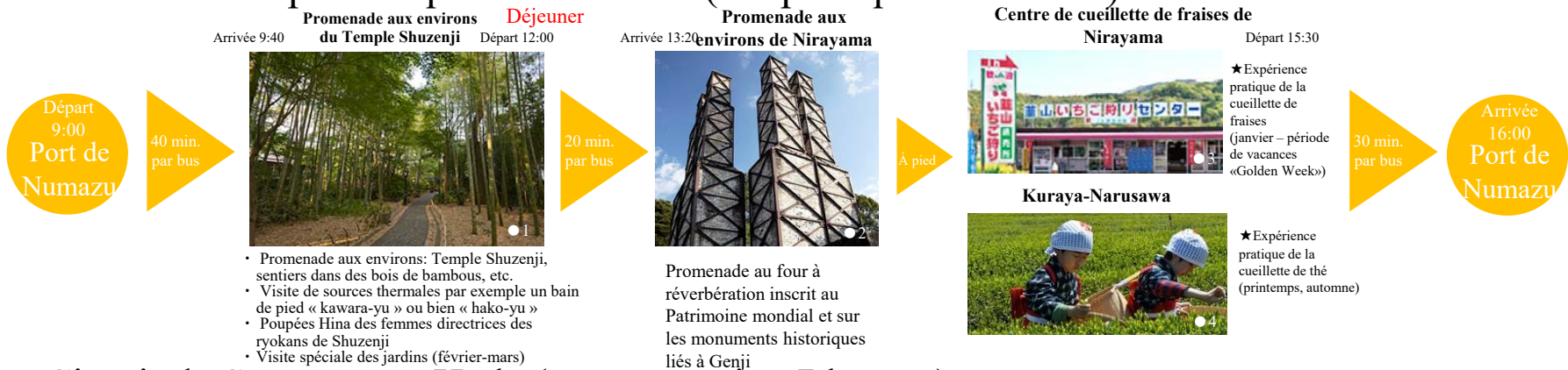
- Environnement naturel
- Histoire, tradition, culture
- Sources thermales
- Gastronomie
- ★ Tourisme de type expérience pratique, événements saisonniers
- ◆ Etablissements thermaux

※ Consultation préalable nécessaire à cause des changements saisonniers

Carte : Google Maps

# 7. Plan des visites optionnelles ①

## ■ Tour des sites pittoresques de Nakaizu (temps requis : 7 heures)



## ■ Circuit de San no ura– Heda (temps requis : 7 heures)





# 7. Plan des visites optionnelles ②

## ■ Promenade aux environs du centre-ville (temps requis : 7 heures)

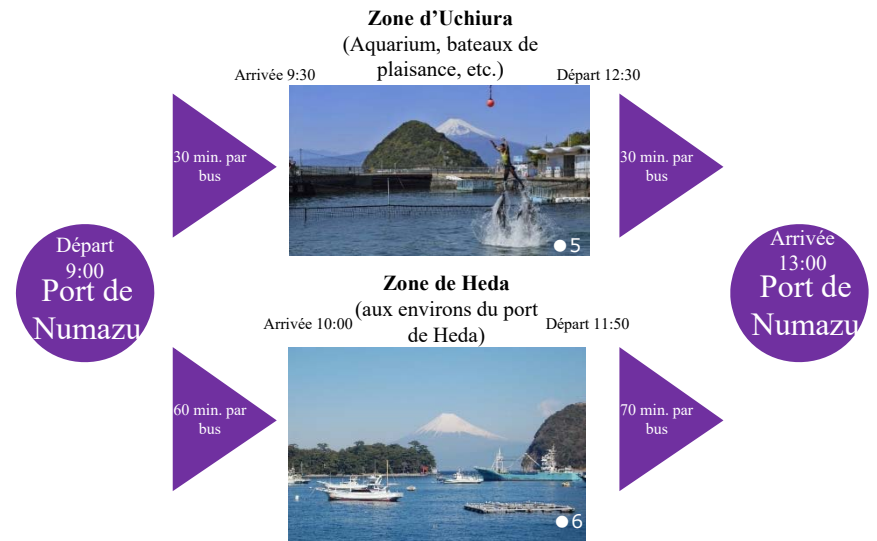


## ■ Programme court (temps requis : 4 heures)

- Tour historique Shuzenji - Nirayama



- Circuit de Uchiura – Heda



★ : Tourisme de type expérience pratique

# 8. Circuit de promenades aux environs



3 min. du port  
**① Zone de restauration au port de Numazu**  
 Restaurants où l'on peut déguster les fruits de mer fraîchement pêchés



3 min. du port  
**⑥ Aquarium des fonds marins du port de Numazu**  
 Le premier aquarium du Japon présentant principalement des organismes des fonds marins



15 min. du port  
**⑪ Bac Ganyudo**  
 Vue panoramique exceptionnelle du Mont Fuji depuis ce bac



7 min. du port  
**⑬ Promenade Shio no ne**  
 Promenade de Senbonmatsubara au rivage de Shige-kaigan appréciée de nombreux hommes de lettres et autres célébrités



5 min. du port  
**⑤ Grande écluse panoramique View-O**  
 Offre une vue panoramique 360° depuis une hauteur de 30 m

