

Hafen Ito



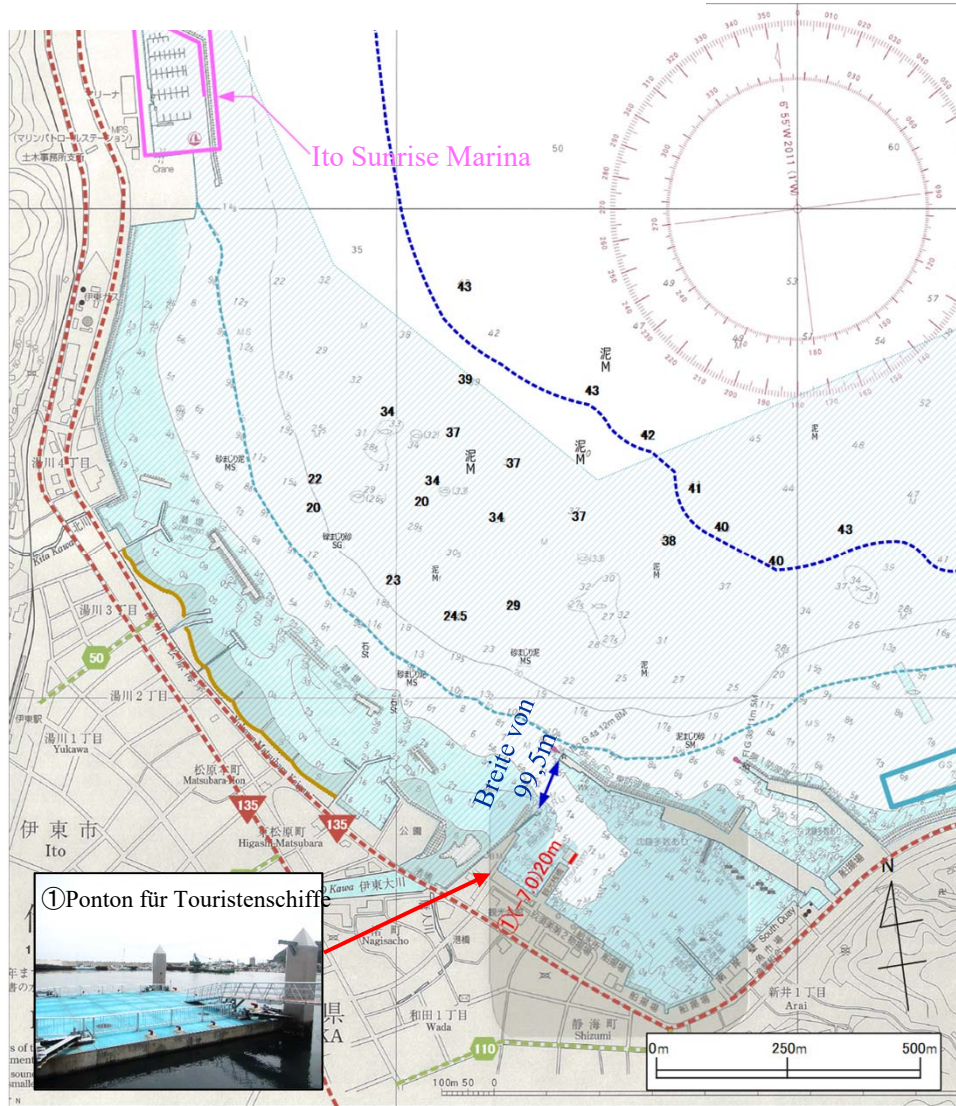
1. geographische Lage des Hafens Ito



Karte : Google Maps

2. Übersicht zum Hafen Ito

Vorgesehener Anker- und Landeplatz



Legende

- Wendebecken für Tender
- Kaimauer
- Staatsstraße
- Präfekturstraße
- Strand
- Hafeneingangsbreite
- Tiefenlinien von - 10 m
- Tiefenlinien von - 40 m (Maßstab für ankerbare Tiefe)
- Bereich der gemeinsamen Fischereirechte
- Privater „Marina“-Jachthafen

※ Möglicherweise nicht verfügbar, wenn sich der Zeitplan für den Frachtumschlag usw. von Tokai Kisen Co., Ltd. zeitlich überschneidet.

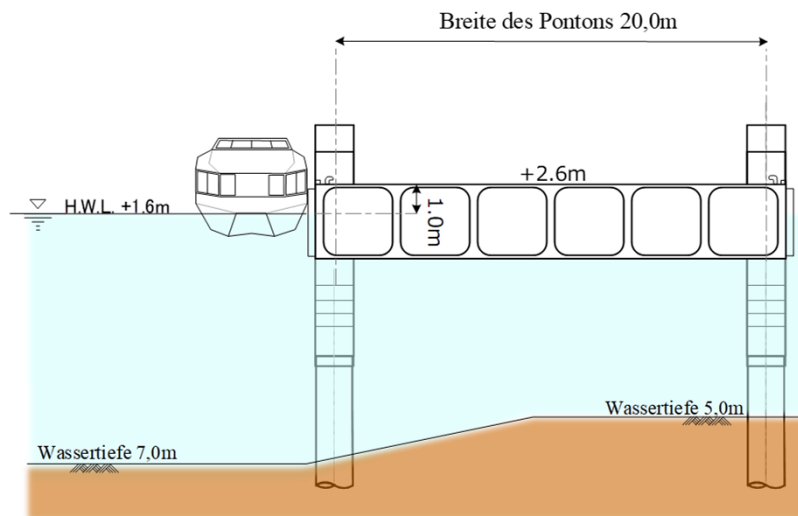
Posten	Übersicht
Liegeplatz	【①Ponton für Touristenschiffe】 Wassertiefe 7,0 m, Länge 20 m
signifikante Wellenhöhe (Grenzwerte der signifikanten Wellenhöhe 0,5m)	① -
Bedingungen ozeanographischer Phänomene	Auf offener See: Häufigkeit der Wellenhöhe unter 0,1 m von ca. 95%
Aktuelle Landnutzung hinter dem Hafen	① Es gibt genügend Fläche zum Parken
Entfernung von den hauptsächlich Tourismuseinrichtungen	<ul style="list-style-type: none"> • Ca.26 Autominuten bis zum Izu Kogen Hochplateau • Ca.20 Autominuten bis zum Berg Omuro
Mögliche Einflüsse auf das Fischereiwesen	<ul style="list-style-type: none"> • Die an der Fischerei Beteiligten sind kooperativ. • Es gibt keine Stellnetze.

3. Hauptanliegeplätze

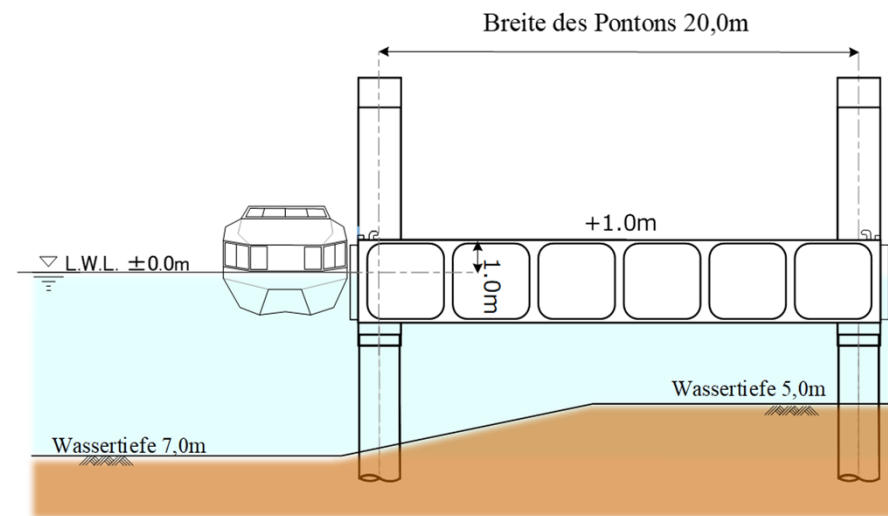
① Ponton für Touristenschiffe

Posten	Übersicht
Größe des Liegeplatzes	<p>【①Ponton für Touristenschiffe】 Wassertiefe 7,0m Länge 20m Kronenhöhe: H.W.L+1,1m ca. 1,0m L.W.L-0,5m ca. 1,0m Breite des Pontons: 20m</p>

○H.W.L



○L.W.L



4. Hafen Ito Wetter-Bedingungen

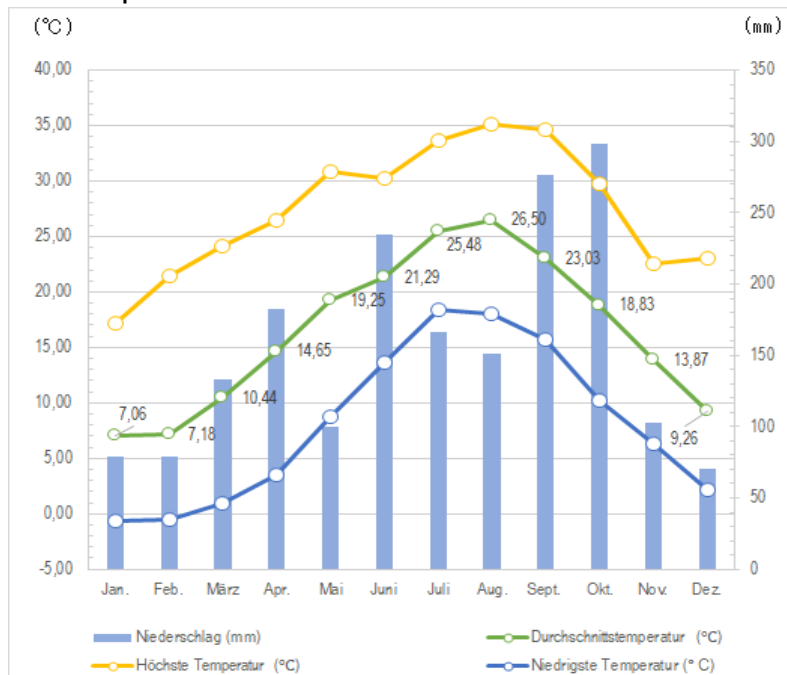
Geeignete Monate zum Anlaufen des Hafens (Wetterbedingungen)	März bis Nov.
Veranstaltungen	<ul style="list-style-type: none"> • Besuch des Gartens des Shuzenji Tempels: Feb. – März • Izu Kogen Kirschblütenfest: Mitte Januar bis Anfang April • Anjin Fest Feuerwerk: 10. August • Kirschblütezeit am Berg Omuro: Sept. – Mai



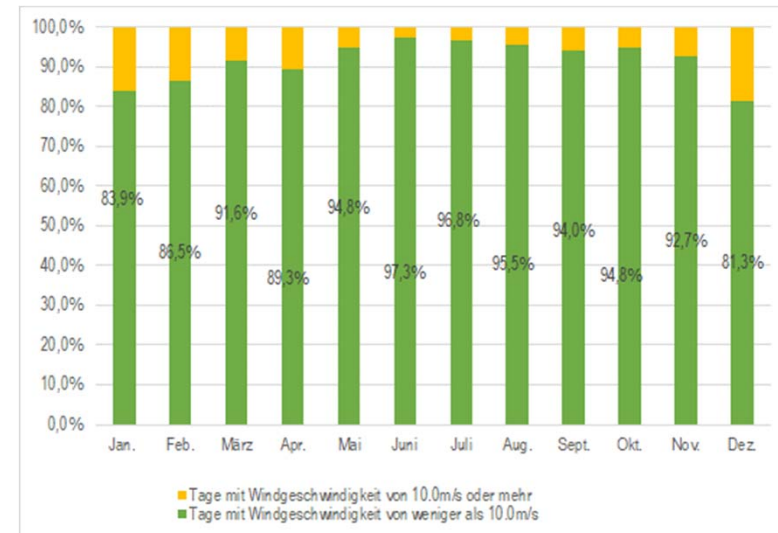
Hafen Ito
Beste Jahreszeit

Mai bis Nov.

○ Niederschlagsmenge/
Temperatur

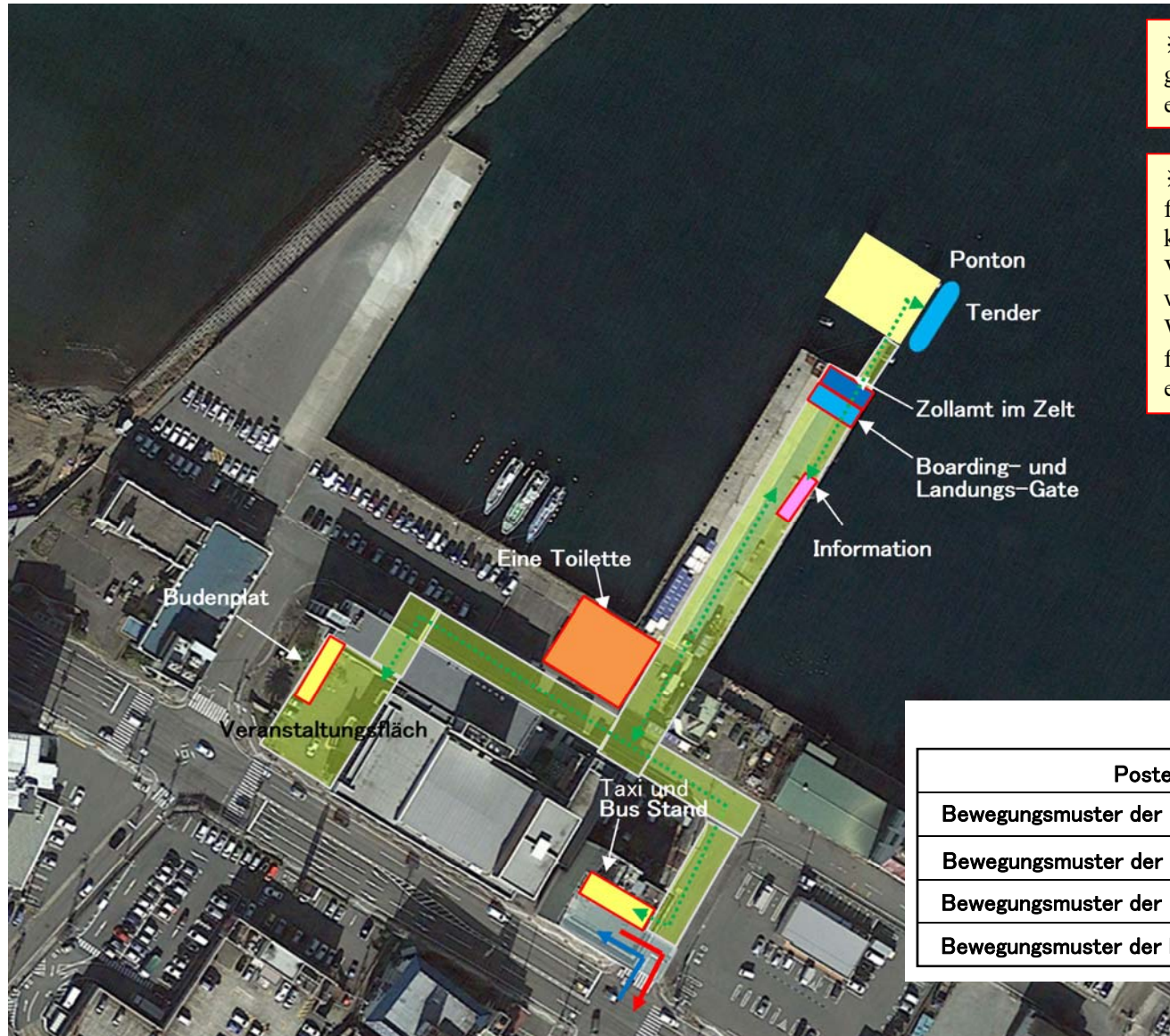


○ Wind (Wahrscheinlichkeitsrate von Windgeschwindigkeit von weniger als 10,0m/s ※)



※ Durch Befragung der Schiffsgesellschaft wurde die Wahrscheinlichkeitsrate auf Basis der Tage definiert, an denen während der Schifffahrtzeit zwischen 8 und 17 Uhr die Windgeschwindigkeit weniger als 10,0m/s betrug.

5. Verkehrsplanung (1) (Nutzungsplan für Ponton für Touristenschiffe)



※1 Für Benutzung wie unten gezeigt ist eine Voreinstellung erforderlich.

※2 Damit wir Ihnen Parkplätze für Busse und Taxis bereitstellen können, bitten wir Sie, uns im Voraus zu konsultieren. Wir werden versuchen, Ihren Wünschen durch die Nutzung freier Flächen in der Nähe zu entsprechen.

Legende

Posten	Zeichen
Bewegungsmuster der Fahrzeuge (Einfahrt)	←
Bewegungsmuster der Fahrzeuge (Ausfahrt)	→
Bewegungsmuster der Fahrräder	↔
Bewegungsmuster der Fußgänger	⋯↔

Foto :Google earth

5. Verkehrsplanung (2) (Nutzungsplan für Ito Sunrise Marina)



Foto :Google earth

6. touristische Ressourcen im Großraum Ito



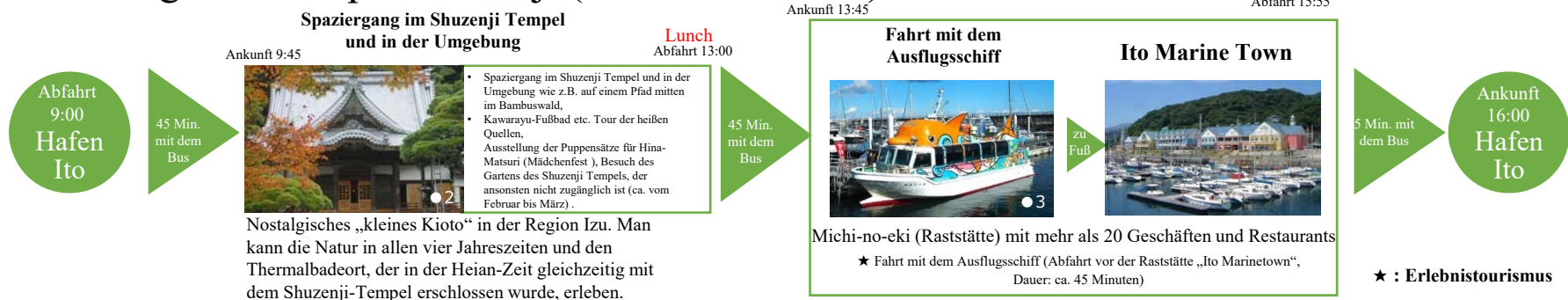
Karte : Google Maps

7. Tourplan (fakultativ) ①

■ Spazierpfad entlang der Jogasaki Küste (Dauer:7 Stunden)

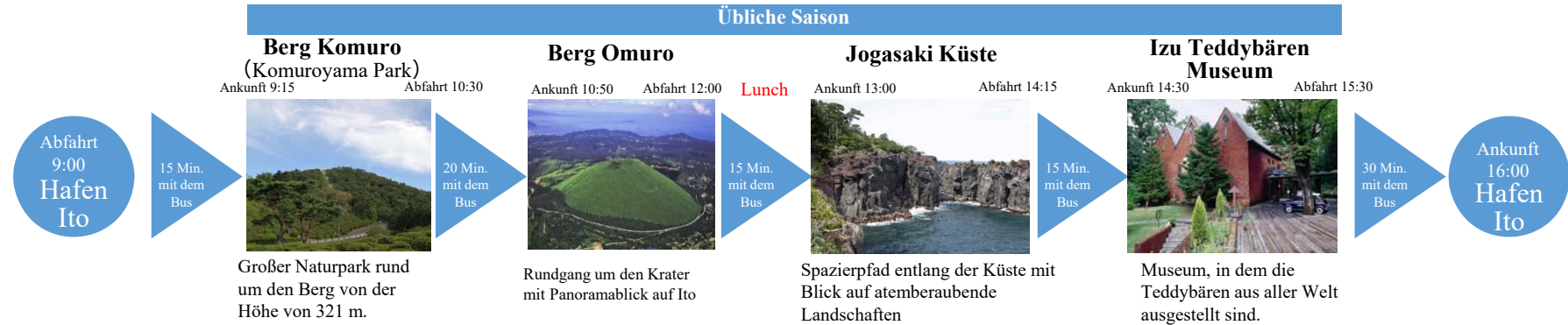


■ Ausflug zum Tempel Shuzenji (Dauer:7 Stunden)

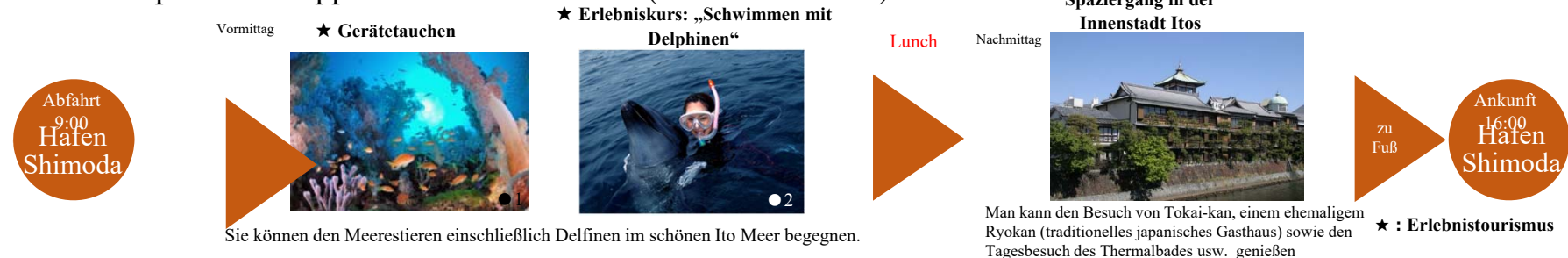


7. Tourplan (fakultativ) ②

■ Ausflug zu den malerischen Orten auf dem Izu Hochplateau (den „8 bekannten Landschaften in Ito“) (Dauer:7 Stunden)



■ Wassersport-“Schnupper“- und Erlebniskurs (Dauer:7 Stunden)



7. Tourplan (fakultativ) ③

kleiner Ausflug (Dauer:4 Stunden)

- Ausflug zu den Sehenswürdigkeiten in Matsuzaki



- Spaziergang im Shuzenji Tempel und in der Umgebung



★ : Erlebnistourismus

8. Spaziergang in der Umgebung des Hafens



12(4) Minuten vom Hafen
⑨ Ito „Orange Beach“
 Strand mit tropischer Stimmung, dessen Spazierpfad gut gepflegt ist.



22(5) Minuten vom Hafen
⑩ Ito Park
 Anfang Februar fangen die frühen Kirschblüten der Kanzakura (Prunus Kanzakura) an zu blühen.



4(1) Minuten vom Hafen
④ Ito Togo Gedenkmuseum
 Villa, in der Admiral Togo Heihachiro den Abend seines Lebens verbrachte.

* Nur an Samstagen, Sonntagen, Feiertagen und am 3. Dienstag im Monat geöffnet. Bitte fragen Sie über andere Öffnungstage nach.



7(2) Minuten vom Hafen
⑤ Tokai-kan
 Touristische und kulturelle Einrichtungen, in denen die traditionelle japanische Architektur authentisch erhalten sind.



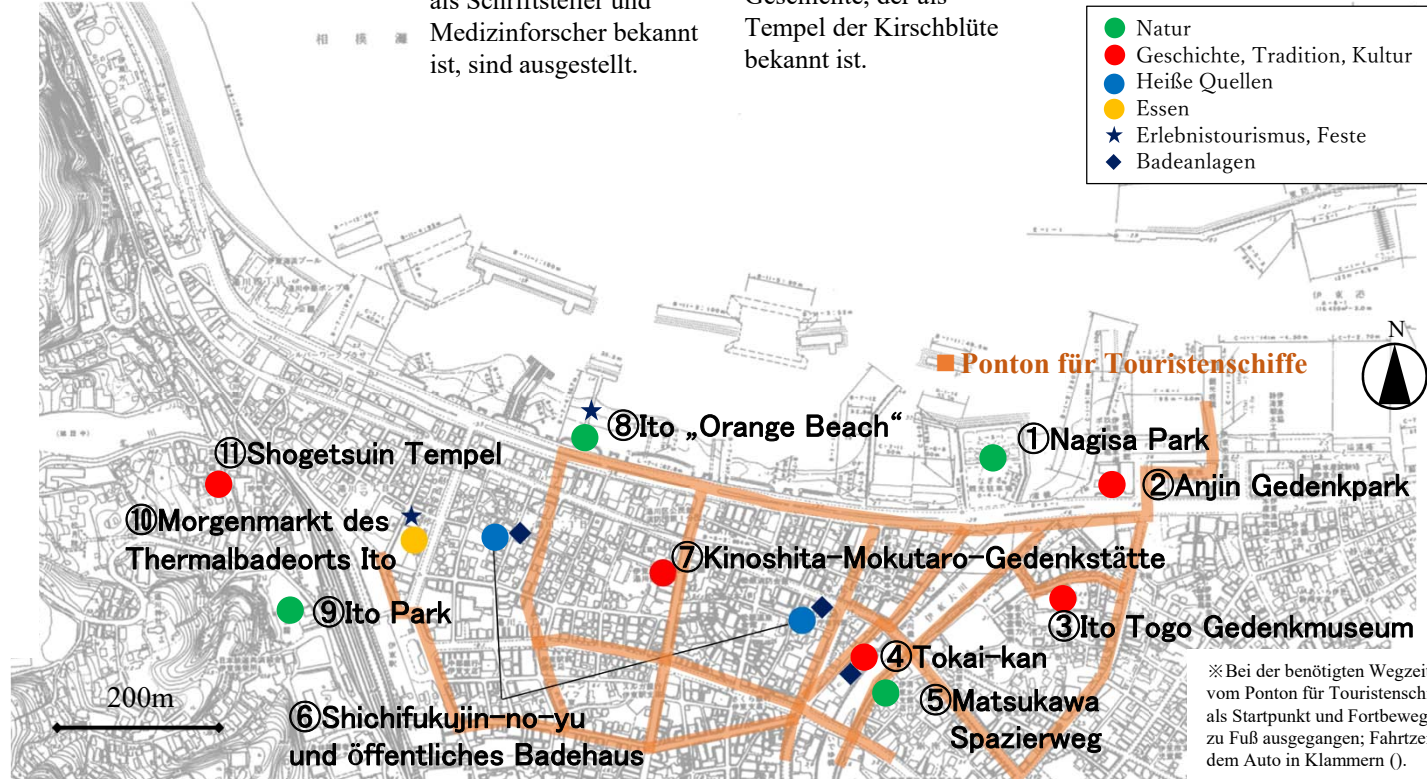
11(2) Minuten vom Hafen
⑧ Kinoshita-Mokutaro-Gedenkstätte
 Wichtige Materialien von Kinoshita Mokutaro, der als Schriftsteller und Medizinforscher bekannt ist, sind ausgestellt.



20(6) Minuten vom Hafen
⑫ Shogetsuin Tempel
 Bekannter Tempel der Soto-Schule (einer Richtung des Zen-Buddhismus) mit langer Geschichte, der als Tempel der Kirschblüte bekannt ist.



13(3) Minuten vom Hafen
⑪ Morgenmarkt des Thermalbadeorts Ito
 Sonntags wird der Morgenmarkt vor dem Bahnhof Ito geöffnet.



※ Bei der benötigten Wegzeit wird vom Ponton für Touristenschiffe als Startpunkt und Fortbewegung zu Fuß ausgegangen; Fahrtzeit mit dem Auto in Klammern ().