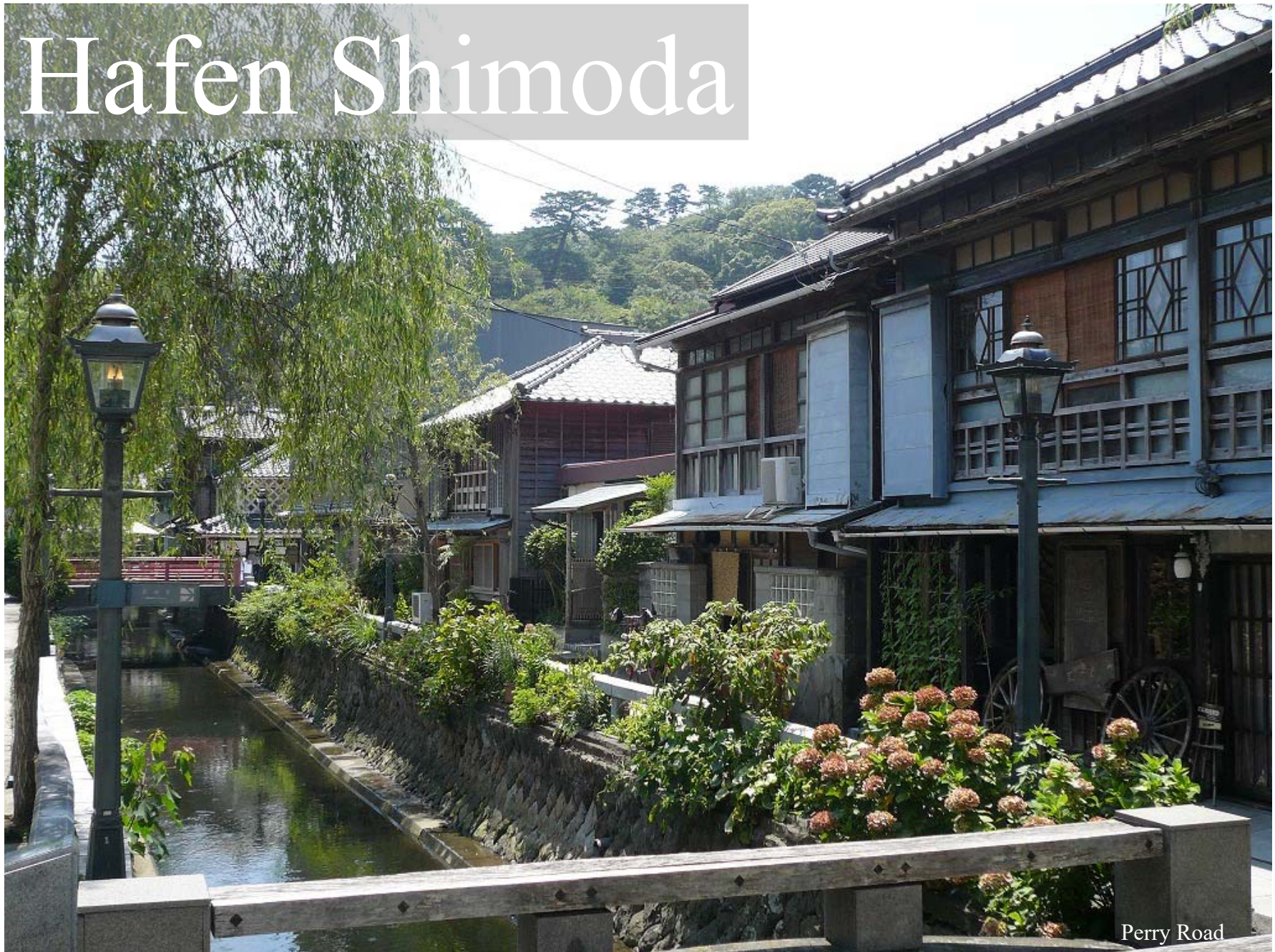


Hafen Shimoda



Perry Road

1. geographische Lage des Hafens Shimoda



Karte : Google Maps

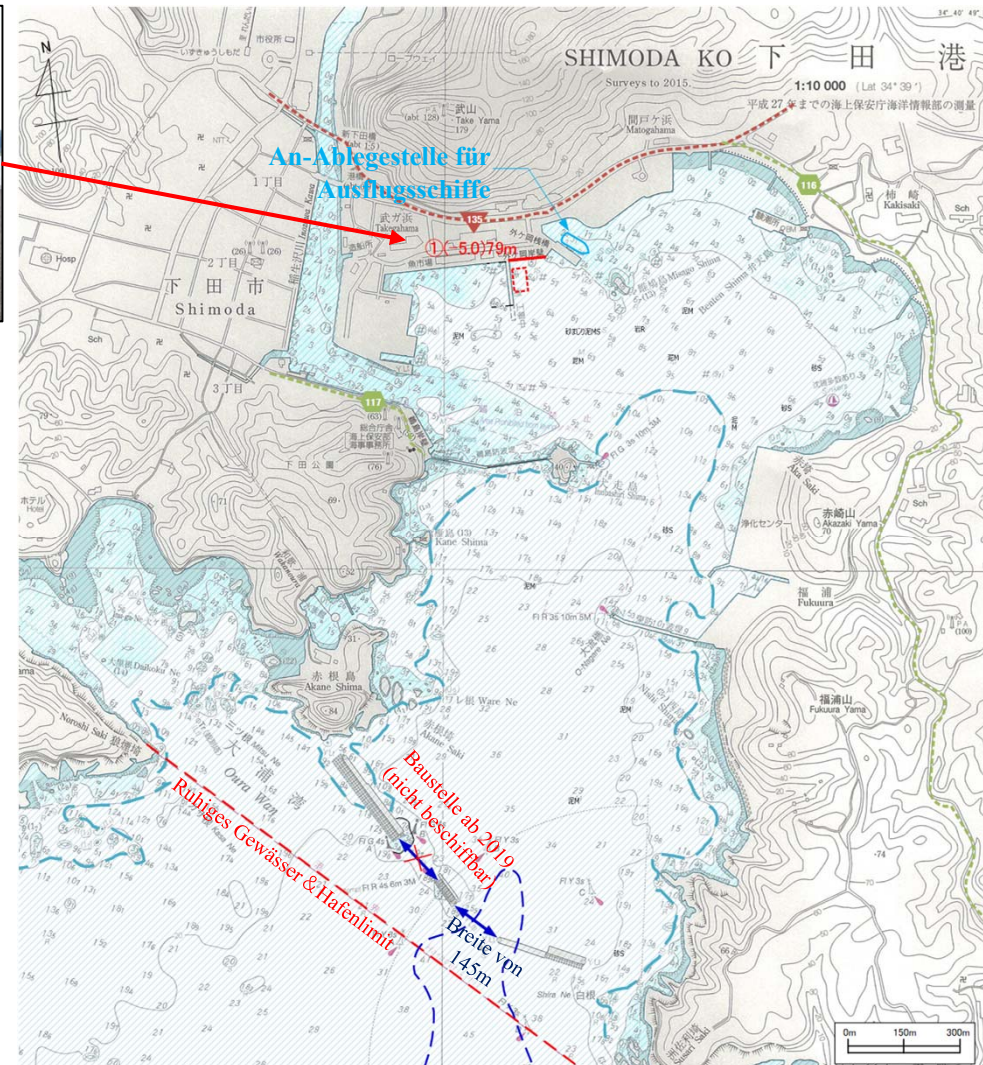
2. Übersicht zum Hafen Shimoda

Legende	
	Wendebecken für Tender
	Kaimauer
	Staatsstraße
	Präfekturstraße
	Strand
	Hafeneingangsbreite
	Tiefenlinien von -10 m
	Tiefenlinien von -40 m (Maßstab für ankerbare Tiefe)
	Bereich der gemeinsamen Fischereirechte



① Sotogaoka Kaimauer (1)

Posten	Übersicht
Liegeplatz	【① Sotogaoka Kaimauer (1)】 Wassertiefe 5,0 m, Länge 79 m
signifikante Wellenhöhe (Grenzwerte der signifikanten Wellenhöhe 0,5m)	①: 100%
Bedingungen ozeanographischer Phänomene	Auf offener See: Häufigkeit der Wellenhöhe unter 1,5 m von ca. 80 % Hinter der Mole: Häufigkeit der Wellenhöhe unter 0,5 m von ca. 80 %
Aktuelle Landnutzung hinter dem Hafen	① Es gibt genügend Fläche zum Parken
Entfernung von den hauptsächlichen Tourismuseinrichtungen	• Ca. 10 Autominuten bis zum Kap Tsumekizaki • Ca. 40 Autominuten bis zur Promenade zu den Kawazu Nanadaru Wasserfällen
Mögliche Einflüsse auf das Fischereiwesen	• Die an der Fischerei Beteiligten sind kooperativ. • Es gibt keine Stellnetze.

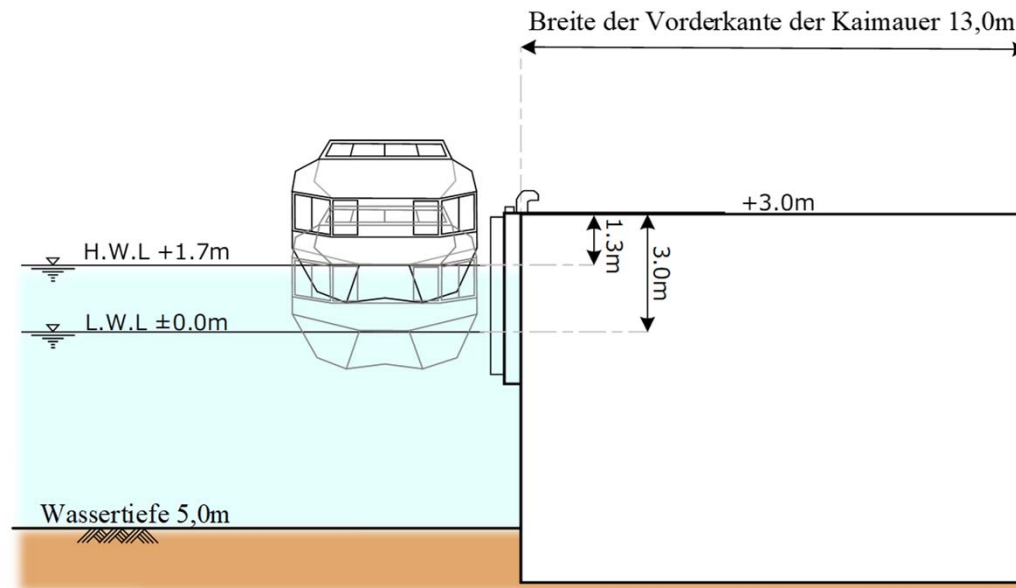


©The Japan Coast Guard 2017

3. Hauptanliegeplätze

① Sotogaoka Kaimauer (1)

Posten	Übersicht
Größe des Liegeplatzes	【① Sotogaoka Kaimauer (1)】 Wassertiefe 5,0 m, Länge 79 m Kronenhöhe: H.W.L+1,7m +1,3m L.W.L±0,0m +3,0m Breite der Vorderkante der Kaimauer: 13,0m



4. Hafen Shimoda Ozean- und Wetter-Bedingungen

Geeignete Monate zum
Anlaufen des Hafens
(Wetterbedingungen)

Januar, April bis Dez.

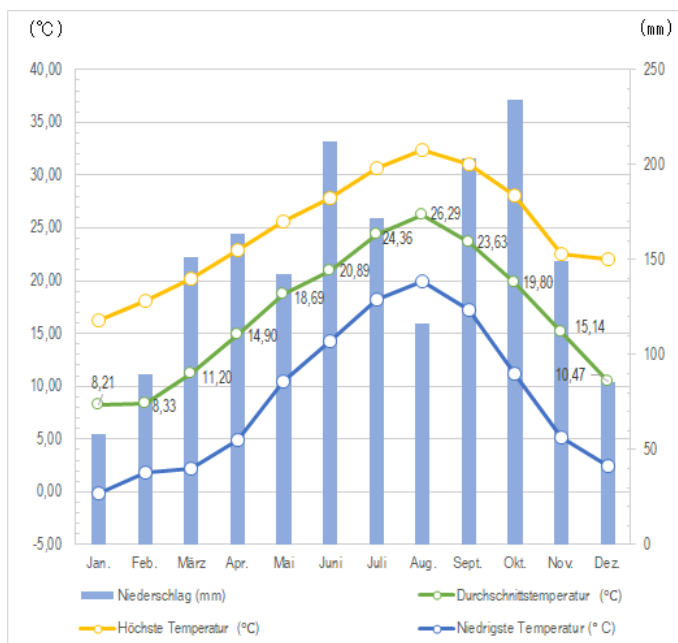
Veranstaltungen

- Kurofune-Festival: am 3. Samstag im Mai in den Tagen davor und danach
- Hortensien-Fest: Juni
- Shimoda Trommelfest: 14. – 15. August
- Narzissenfest: Ende Dez. – Anfang Feb.

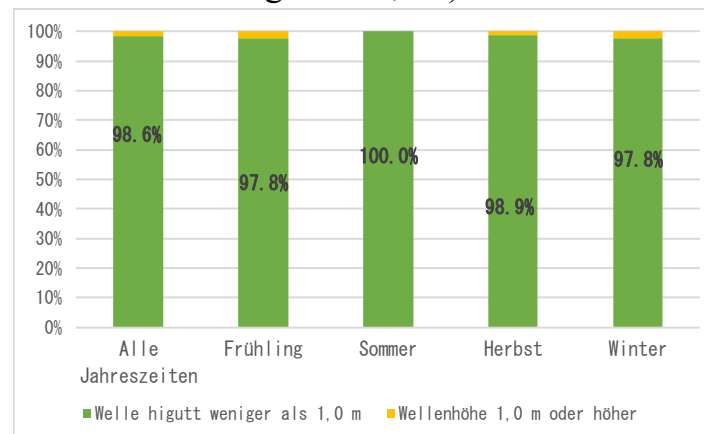
Hafen Shimoda Beste Jahreszeit

Mai bis August

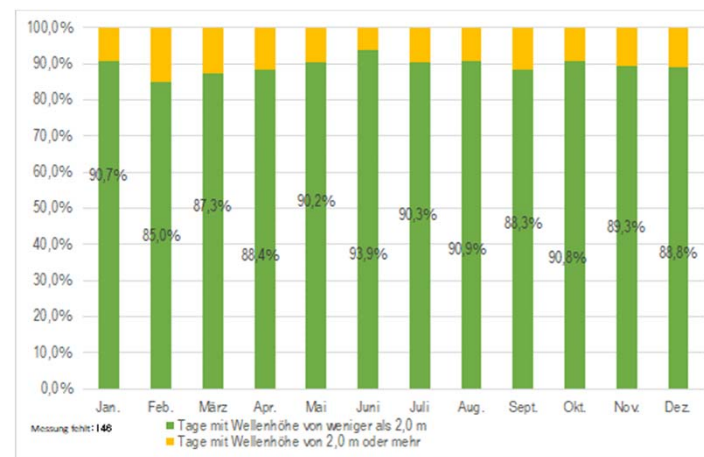
○ Niederschlagsmenge/ Temperatur



○ Innerhalb Wellen (Wahrscheinlichkeitsrate von Wellenhöhe von weniger als 1,0m)



○ draußen dside Wellen (Wahrscheinlichkeitsrate von Wellenhöhe von weniger als 2,0m ※)



※Durch Befragung der Schiffsgesellschaft wurde die Wahrscheinlichkeitsrate auf Basis der Tage definiert, an denen während der Schifffahrtzeit zwischen 8 und 17 Uhr die Wellenhöhe weniger als 2,0m betrug.

5. Verkehrsplanung (Nutzungsplan für Sotogaoka Kaimauer (1))

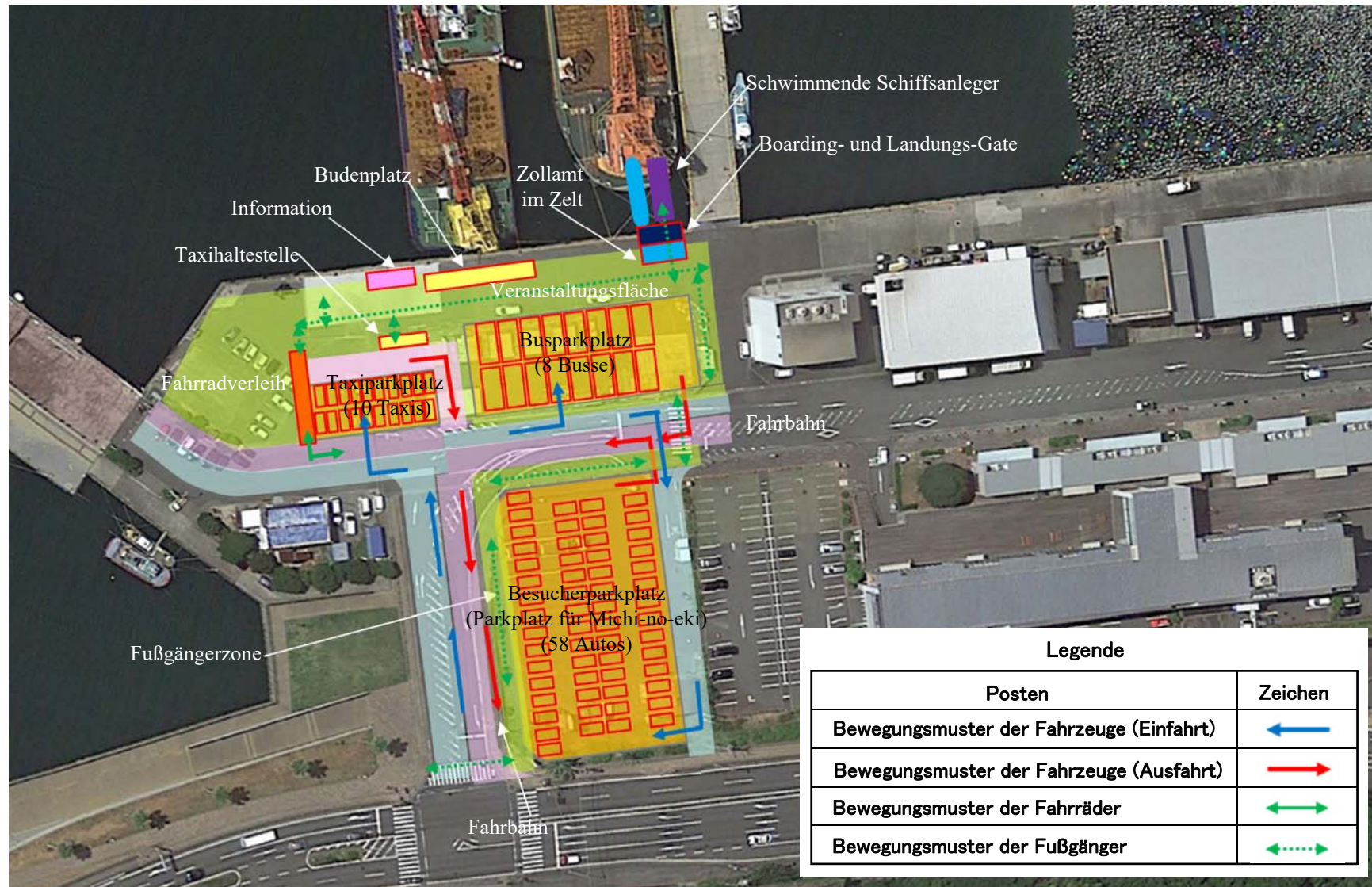


Foto:Google earth

6. touristische Ressourcen im Großraum Shimoda



15 Kap Tsumekizaki Parkplatz für 200 Autos
Einer der in der Präfektur Shizuoka malerischsten Orten an der Spitze der Suzaki Halbinsel.



21 Hirizo Strand
Der nur mit dem Boot erreichbare Badestrand mit kristallklarem Wasser.



18 Sandhügel für Sandskiing Parkplatz für 10 Autos
Sandhügel für Sandskiing, der durch ein Naturphänomen entstanden ist.



11 Shirahama Schrein Parkplatz für 60 Autos
Der älteste Schrein in der Region Izu ist stolz auf mehr als 2400 Jahre Geschichte



7 Kawazu Kinomiya Schrein
In der Schreinanlage steht der große Kieferbaum, ein staatliches Naturdenkmal Japans.



9 iZoo, der erste Streichelzoo in Japan: der größte Amphibien- und Reptilienzoo in Japan. Parkplatz für 150 Autos



4 Öffentliches Thermalbad Odoriko Onsen Kinenkan: Im Freien badend kann man Kirschblüte betrachten. Parkplatz für 50 Autos

2 Kawazu Nanadaru Wasserfällen

Wandern auf der Promenade (zu den Kawazu Nanadaru Wasserfällen)

1 Wasabi (japanischer Meerrettich) Felder

3 Raststätte Nanadaru Kanko Center

4 Öffentliches Thermalbad Odoriko Onsen Kinenkan

7 Kawazu Kinomiya Schrein

6 Französischer Garten „Jardin de Bagatelle“ in Kawazu

8 Kirschblütenfest in Kawazu

9 iZoo, der Streichelzoo

10 Erdbeerhof Nagomi Kaen



10 Erdbeerhof Nagomi Kaen Von Dezember bis Mai kann man selber Erdbeeren pflücken. Parkplatz für 10 Pkws und 1 Lkw

12 Nesugatayama Naturpark

11 Shirahama Schrein

13 Shirahama Marine Center

14 Seekayak-Schule KAI'TO

17 Genossenschaft der Kakifruit- und Mandarinenbauern

15 Museums für Geschichte in Shimoda

15 Kap Tsumekizaki

18 Sandhügel für Sandskiing

19 Ryugu-kutsu- Höhle



20 Direkt-Verkaufsstelle der Fischergenossenschaft in Minamiizu Beste Empfehlung für den Einkauf japanischer Langusten, Wahrzeichen der Region Süd-Izu. Parkplatz für 20 Autos

20 Direkt-Verkaufsstelle der Fischergenossenschaft in Minamiizu



3 Raststätte Nanadaru Kanko Center Parkplatz für 60 Pkws, 10 Lkws, und Tische für 202 Personen
Im Restaurant werden verschiedene Gerichte mit Wasabi, dem japanischen Meerrettich, angeboten.

21 Hirizo Strand

Wandern auf der Promenade entlang dem Kap Irozaki

★ Fahrt mit dem Ausflugsschiff um das Kap Irozaki

22 Kap Irozaki

2km

Karte : Google Maps

7. Tourplan (fakultativ) ①

■ Selbst Früchte pflücken und Genuss der Meereslandschaft (Dauer: 7 Stunden)

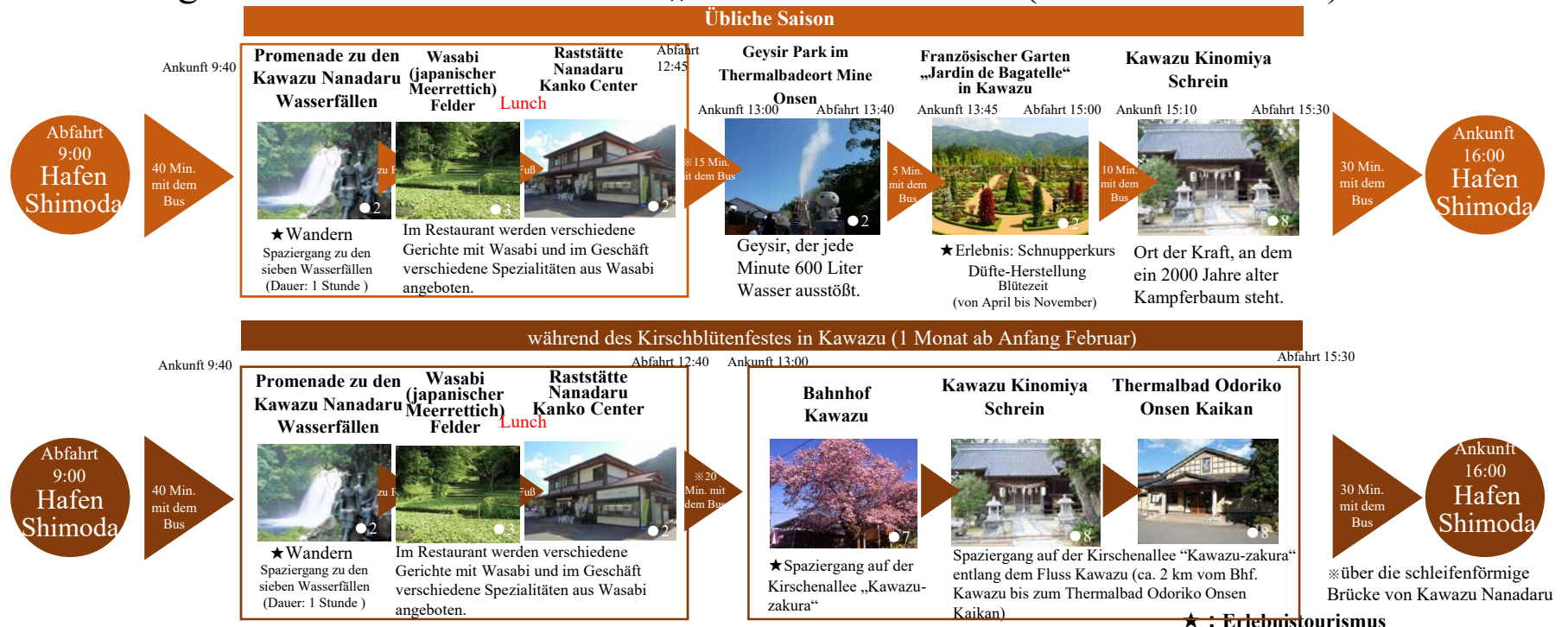


7. Tourplan (fakultativ) ②

■ Ausflug zu den malerischen Orten in Minamiizu (Dauer: 7 Stunden)



■ Ausflug zu den sieben Wasserfällen „Kawazu Nanadaru“ (Dauer: 7 Stunden)



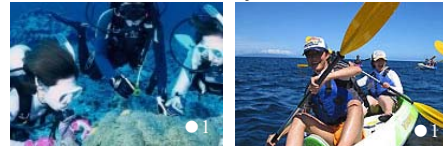
7. Tourplan (fakultativ) ③

■ Wassersport-“Schnupper“- und Erlebniskurs (Dauer: 7 Stunden)

★ Wassersport-“Schnupper“- und Erlebniskurs
Gerätetauchen, Seekajak, Surfen usw.

Vormittag

Abfahrt
9:00
Hafen
Shimoda



★ Erlebnis: Angeln im Meer



Nachmittag

Spaziergang durch die
Innenstadt von Shimoda



Spaziergang entlang dem nostalgischen
Straßenzug. Hier reihen sich schicke Häuser
wie Cafés mit der traditionellen Namakokabe
(Flachdachziegel-Wände) aneinander.

Ankunft
16:00
Hafen
Shimoda

■ Kleiner Ausflug (Dauer: 4 Stunden)

● Ausflug zum Kap Irozaki

Oku-Irozaki (hinter dem
Kap Irozaki) Abfahrt 11:00

Abfahrt
9:00
Hafen
Shimoda

40 Min.
mit dem
Bus



atemberaubender Ort an der die Brandung
auf die steilen Felswände trifft.

10 Min.
mit dem
Bus

Ausflugschiff zum Kap
Irozaki



★ Fahrt mit dem Ausflugschiff um das Kap
Betrachten der malerischen Landschaften vom
Schiff aus (Dauer: ca. 25 Minuten)

Promenade entlang dem Kap
Irozaki



★ Wandern
Besuch des Irozaki Leuchtturms, des Iro
Schreins usw. zu Fuß (Dauer: 1 Stunde)

Ankunft
13:00
Hafen
Shimoda

● Ausflug zu den sieben Wasserfällen „Kawazu Nanadaru“

Ankunft 9:40

Abfahrt
9:00
Hafen
Shimoda

※40 Min.
mit dem
Bus

Promenade zu den Kawazu Nanadaru
Wasserfällen



★ Wandern
Spaziergang zu den 7 Wasserfällen (Dauer: 1 Stunde)

zu Fuß

Wasabi (japanischer
Meerrettich) Felder



Nach dem Besuch der sich weit und breit erstreckenden Wasabi(japanischer Meerrettich)-
Felder kann man Gerichte mit Wasabi genießen und Spezialitäten mit Wasabi kaufen.

zu Fuß

Raststätte Nanadaru Kanko
Center



Abfahrt 12:20

Ankunft
13:00
Hafen
Shimoda

※über die schleifenförmige Brücke von
Kawazu Nanadaru

★ : Erlebnistourismus

8. Spaziergang in der Umgebung des Hafens



12(3) Minuten vom Hafen
⑦ Seilbahn
Seilbahn mit Panoramablick auf die Stadt Shimoda.



1 Minuten vom Hafen
⑪ Kurofune-Ausflugsschiff
Schiffahrt um Izu
Es gibt eine Rundfahrt im Hafen Shimoda.



15(4) Minuten vom Hafen
⑧ Perry Road
Genießen sie das historische Retro-Stadtbild mit seinen Namakokabe-Ziegel-Wänden.



1 Minuten vom Hafen
⑮ Michi-no-eki (Raststätte) Kaikoku Shimoda Minato
Raststätte direkt vor dem Hafen Shimoda.



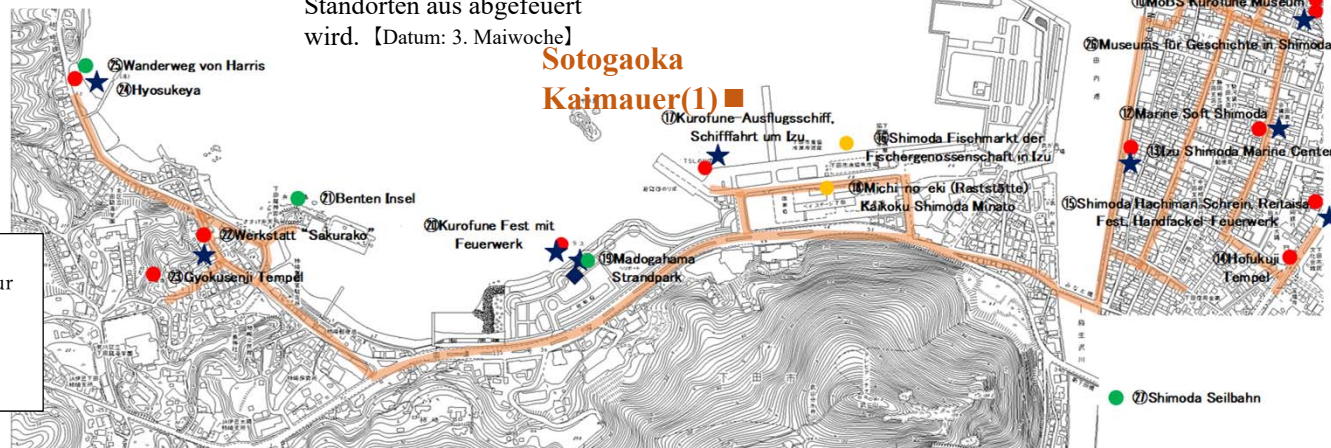
19(5) Minuten vom Hafen
⑫ Historisches „Landesöffnungs“-Museum Shimoda
Museum zur Landesöffnung, in dem ungefähr 2.000 Dokumente gesammelt sind.



26(5) Minuten vom Hafen
⑫ Shimoda Aquarium
Aquarium, das in der natürlichen Bucht gebaut wurde.



5(2) Minuten vom Hafen
⑩ Kurofune-Fest mit Großfeuerwerk
Dynamisches Großfeuerwerk, das ohne Unterbrechung von 4 Standorten aus abgefeuert wird. [Datum: 3. Maiwoche]



※ Bei der benötigten Wegzeit wird von der Sotogaoka Kaimauer (1) als Startpunkt und Fortbewegung zu Fuß ausgegangen; Fahrtzeit mit dem Auto in Klammern ().