

# Hafen Numazu



Innenhafen Numazu

# 1. geographische Lage des Hafens Numazu



Karte : Google Maps

# 2. Übersicht zum Hafen Numazu

## ■ Vorgesehener Anker- und Landeplatz

Legende	
	Wendebocken für Tender
	Kaimauer
	Staatsstraße
	Präfekturstraße
	Strand
	Hafeneingangsbreite
	Tiefenlinien von -10 m
	Tiefenlinien von -40 m (Maßstab für ankerbare Tiefe)
	Bereich der gemeinsamen Fischereirechte

Posten	Übersicht
Liegeplatz	【①Anlegestelle Nord des Innenhafens】 Wassertiefe 3,5 m, Länge 119 m
signifikante Wellenhöhe (Grenzwerte der signifikanten Wellenhöhe 0,5m)	①99,9%
Bedingungen ozeanographischer Phänomene	Auf offener See: Häufigkeit der Wellenhöhe unter 1,5 m von ca. 90%
Aktuelle Landnutzung hinter dem Hafen	Für ① gibt es Fläche zum Parken.
Entfernung von den hauptsächlichen Tourismuseinrichtungen	• Ca. 15 Autominuten bis zum kaiserlichen Villa • Ca. 31 Autominuten bis zu den Flammöfen von Nirayama
Mögliche Einflüsse auf das Fischereiwesen	•Die an der Fischerei Beteiligten sind kooperativ. •Es gibt keine Stellnetze.

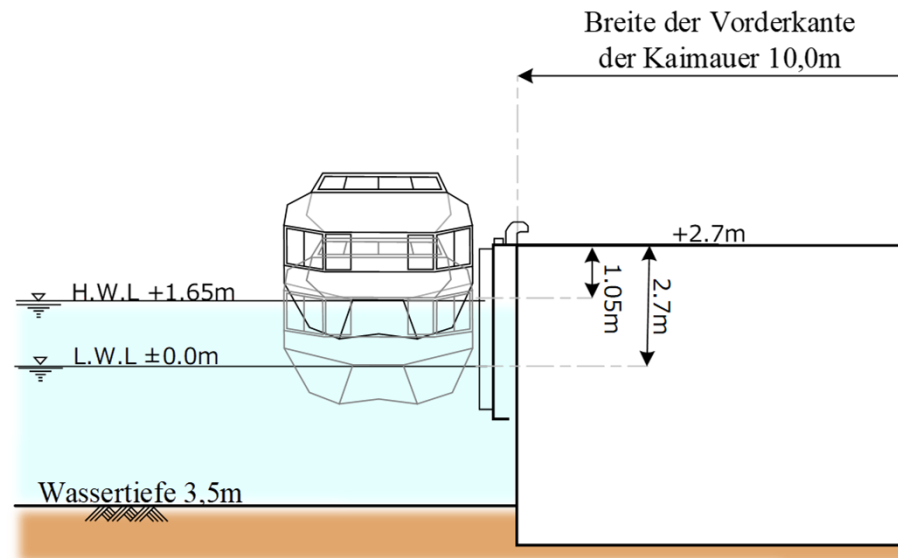


©The Japan Coast Guard 2017

# 3. Hauptanliegeplätze

## ①Anlegestelle Nord des Innenhafens

Posten	Übersicht
Größe des Liegeplatzes	【①Anlegestelle Nord des Innenhafens】 Wassertiefe 3,5 m, Länge 119 m Kronenhöhe: H.W.L+1,65m +1,05m L.W.L±0,00m +2,70m Breite der Vorderkante der Kaimauer: 10m



# 4. Hafen Numazu Wetter-Bedingungen

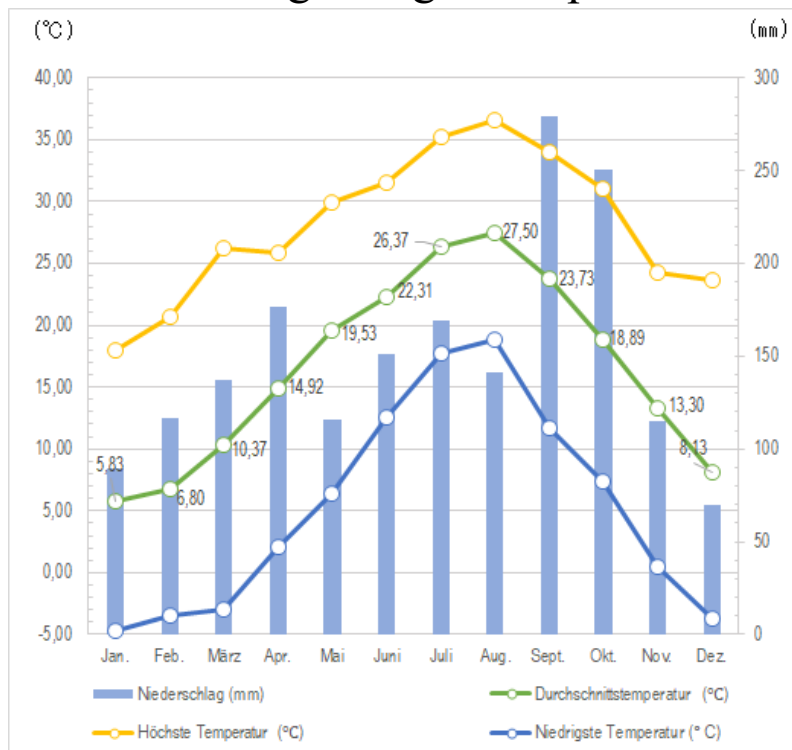
Geeignete Monate zum Anlaufen des Hafens (Wetterbedingungen)	<b>Ganzes Jahr</b>
Veranstaltungen	<ul style="list-style-type: none"> <li>• Selbst Erdbeeren pflücken : Januar -Mai</li> <li>• Besuch des Gartens des Shuzenji Tempels: Feb. – März</li> <li>• Fest am Fluss Kanogawa mit Feuerwerk: Letzter Samstag und Sonntag im Juli</li> <li>• Yosakoi Tokaido: Zweiter Samstag im November</li> </ul>



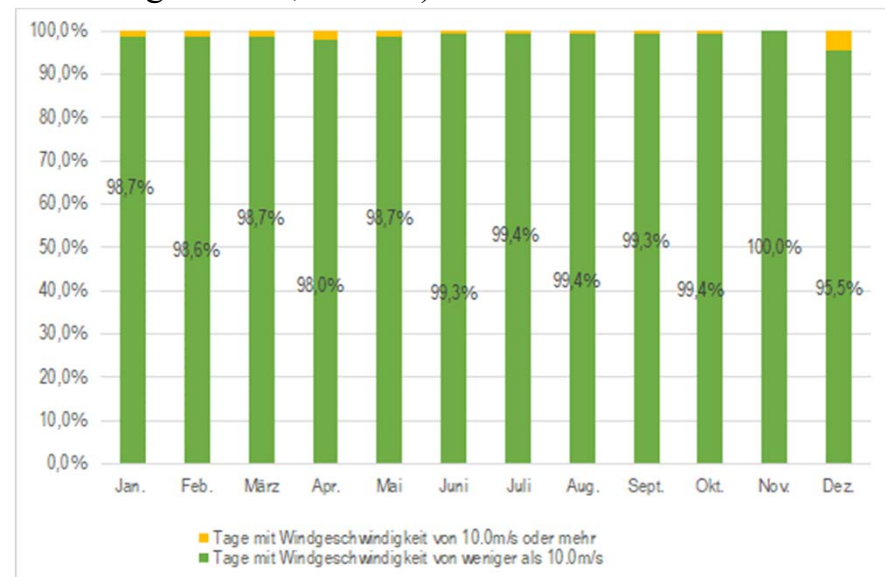
**Hafen Numazu  
Beste Jahreszeit**

**Januar bis Juli**

## ○ Niederschlagsmenge/ Temperatur



○ Wind (Wahrscheinlichkeitsrate von Windgeschwindigkeit von weniger als 10,0m/s ※)



※ Durch Befragung der Schiffsgesellschaft wurde die Wahrscheinlichkeitsrate auf Basis der Tage definiert, an denen während der Schifffahrtzeit zwischen 8 und 17 Uhr die Windgeschwindigkeit weniger als 10,0m/s betrug.

# 5. Verkehrsplanung (Nutzungsplan für Anlegestelle Nord des Innenhafens)

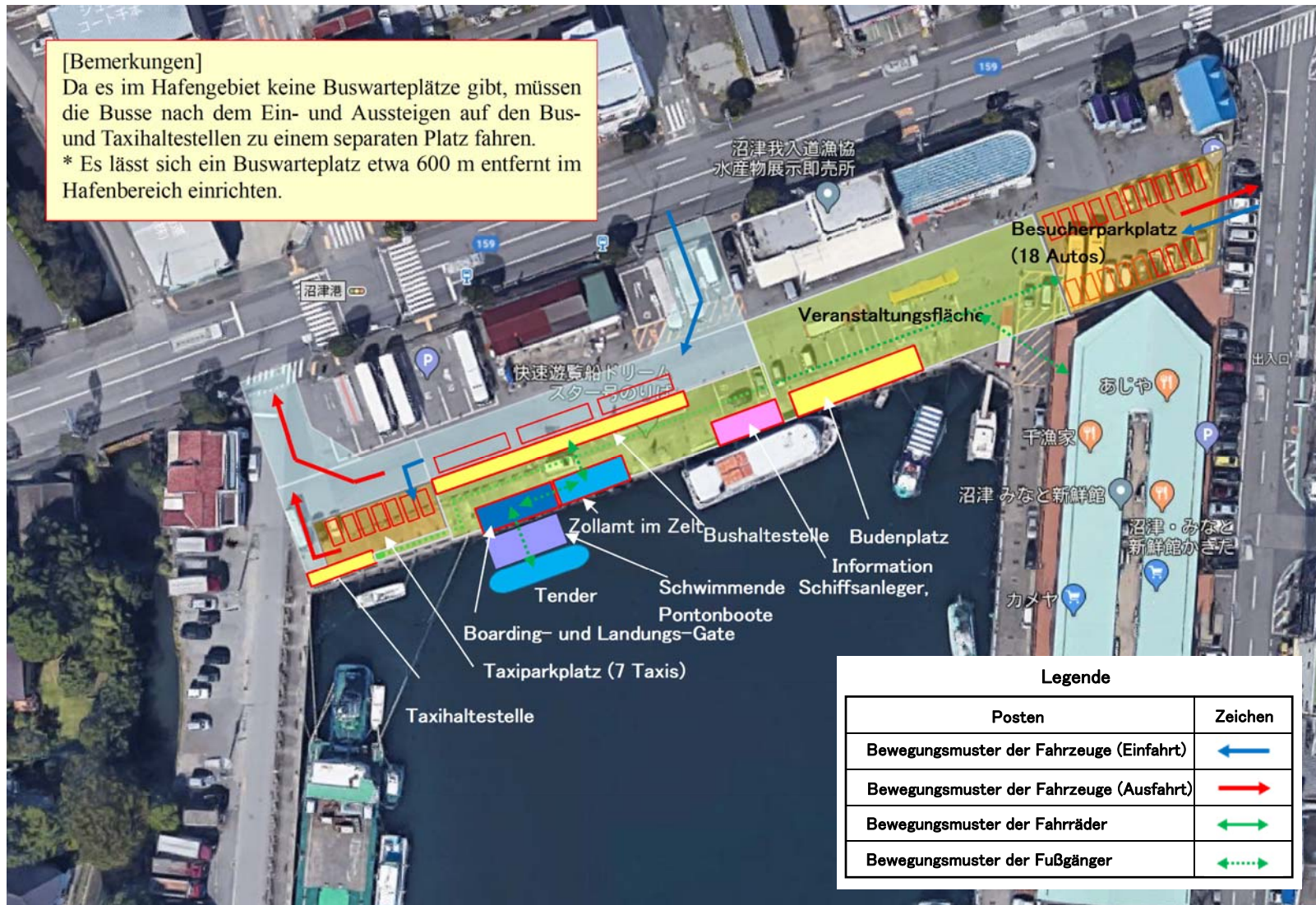


Foto:Google earth

# 6. touristische Ressourcen im Großraum Numazu



**4 Park am Berg Ushibuse** Parkplatz für 23 Autos  
Park mit einer großartigen Aussicht auf die Okusuruga Bucht.



**10 Kap Osezaki** Parkplatz für 300 Autos  
Mit Blick über das Meer auf den höchsten Berg Japans, den Fuji.



**8 Awashima Marine Park** Parkplatz für 150 Autos  
Die ganze Insel ist zu einem Freizeitpark geworden.



**7 Nirayama Flammöfen** Parkplatz für 50 Autos  
Einzigiger noch vorhandener kommerzieller Flammofen in Japan; eingetragen als Weltkulturerbe.



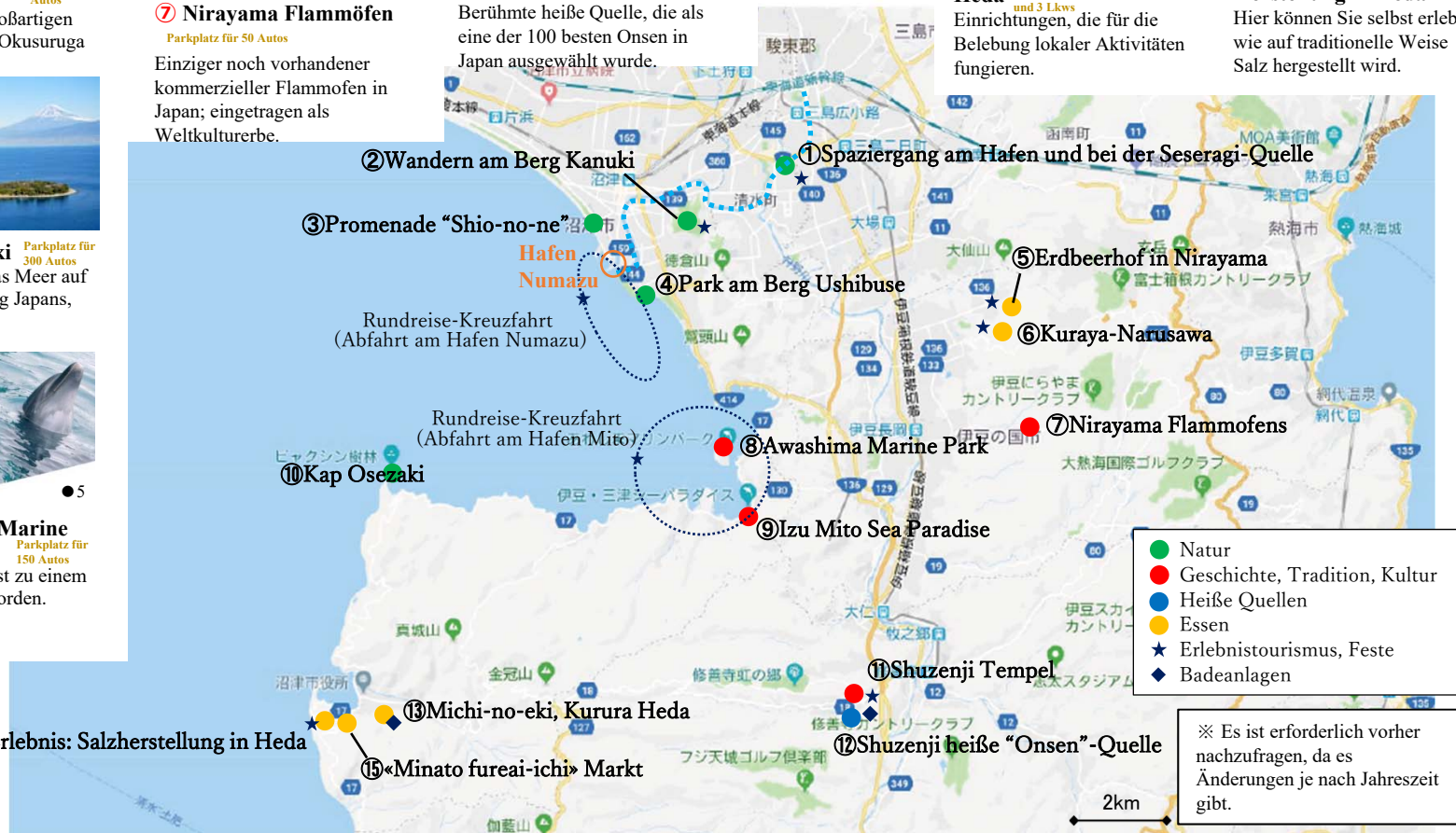
**12 Shuzenji heiße "Onsen"-Quelle** Parkplatz für 73 Pkws und 10 Lkws  
Berühmte heiße Quelle, die als eine der 100 besten Onsen in Japan ausgewählt wurde.



**13 Michi no eki Kurura Heda** Parkplatz für 42 Pkws und 3 Lkws  
Einrichtungen, die für die Belebung lokaler Aktivitäten fungieren.



**14 Erlebnis: Salzherstellung in Heda** ※ Parkplatz für etwa 100 Autos  
Hier können Sie selbst erleben, wie auf traditionelle Weise Salz hergestellt wird.



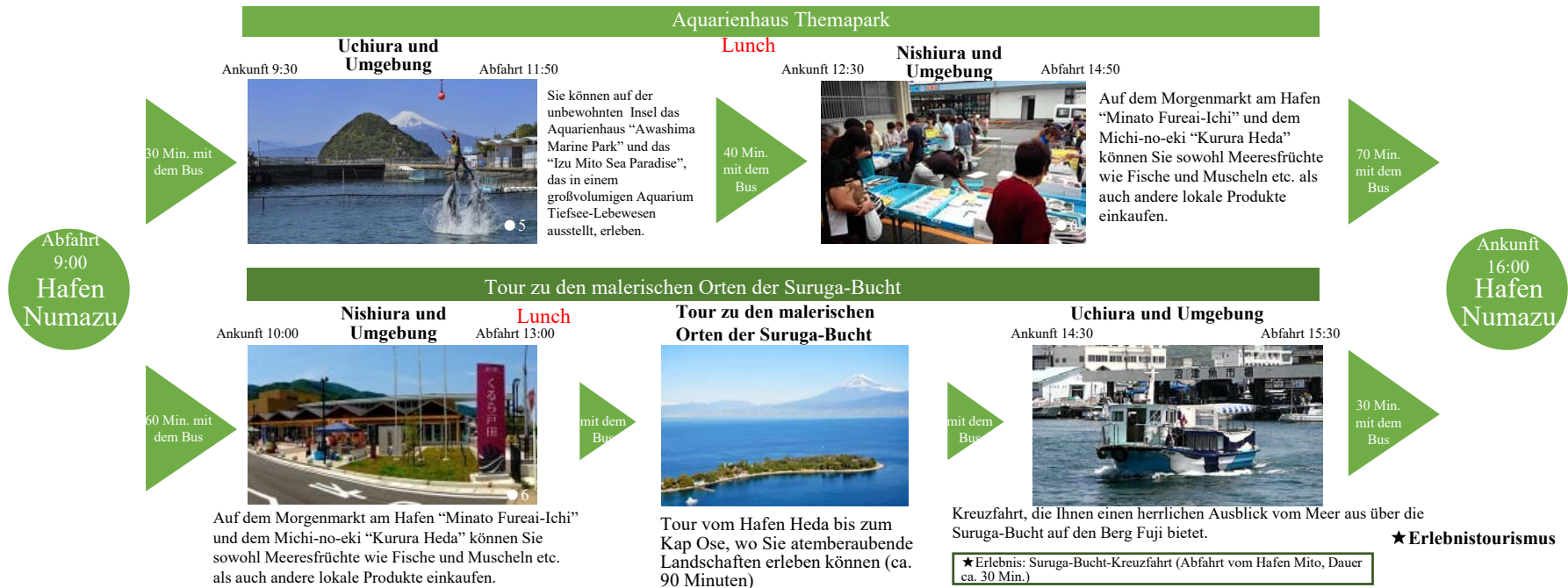
Karte : Google Maps

# 7. Tourplan (fakultativ) ①

## ■ Tour zu den malerischen Orten in Naka-Izu (Dauer: 7 Stunden)



## ■ San-no-ura und Heda Kurs (Dauer: 7 Stunden)





# 7. Tourplan (fakultativ) ②

## ■ Spaziergang in der Stadt und Umgebung (Dauer: 7 Stunden)

- ★ Spaziergang am Hafen und bei der Seseragi-Quelle, oder
- ★ Wandern am Berg Kanuki



## ■ kleiner Ausflug (Dauer:4 Stunden)

- Tour: Shuzenji Tempel und historische Stätten von Nirayama



- Uchiura und Heda Kurs



★ : Erlebnistourismus

# 8. Spaziergang in der Umgebung des Hafens



3 Minuten vom Hafen

**① Gastronomisches Viertel am Hafen Numazu**  
Ein Restaurant-Viertel, wo Sie gerade am Hafen angekommene frische Meeresfrüchte genießen können.



3 Minuten vom Hafen

**⑥ Hafen Numazu Tiefsee-Aquarium**  
Japans erstes Aquarium, das hauptsächlich das Tiefseeleben zeigt.



15 Minuten vom Hafen

**⑪ Ganyudo Fähre**  
Eine besondere Attraktion ist der Blick auf den Berg Fuji, wie man ihn nur vom Schiff aus genießen kann.



7 Minuten vom Hafen

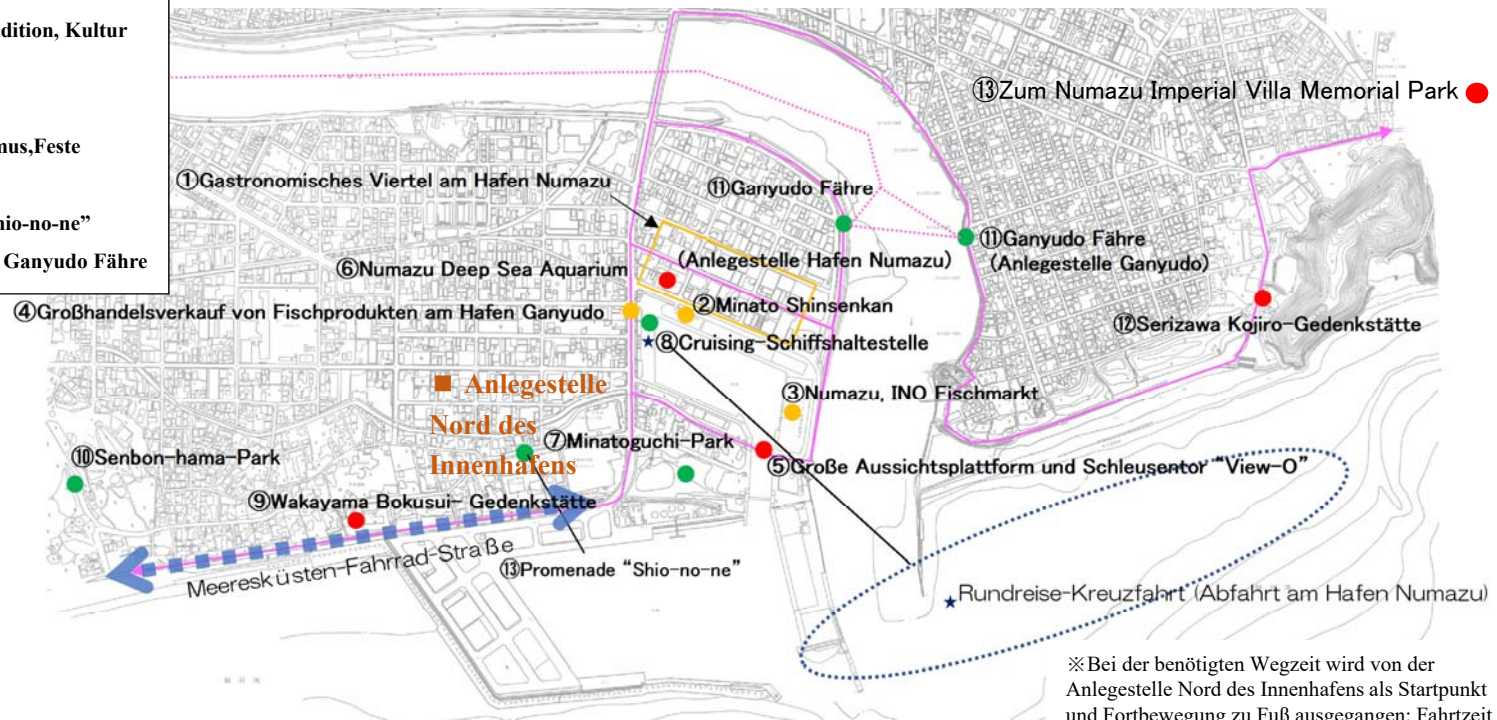
**⑬ Promenade "Shio-no-ne"**  
Es ist eine Promenade vom Senbon-Matsu-Kiefernwald zum Shige-Strand, der unter vielen Literaten und Prominenten beliebt ist.



5 Minuten vom Hafen

**⑤ Große Aussichtsplattform und Schleusentor "View-O"**  
Bietet Ihnen einen 360-Grad-Panoramablick von 30 m über dem Meer.

- Natur
- Geschichte, Tradition, Kultur
- Heiße Quellen
- Essen
- ★ Erlebnistourismus, Feste
- ◆ Badeanlagen
- Promenade "Shio-no-ne"
- - - Seeweg mit der Ganyudo Fähre



※ Bei der benötigten Wegzeit wird von der Anlegestelle Nord des Innenhafens als Startpunkt und Fortbewegung zu Fuß ausgegangen; Fahrtzeit mit dem Auto in Klammern ().