

# 热海港



起云阁

图片:热海新闻

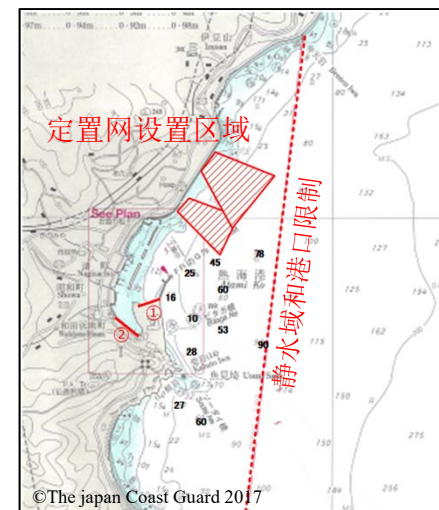
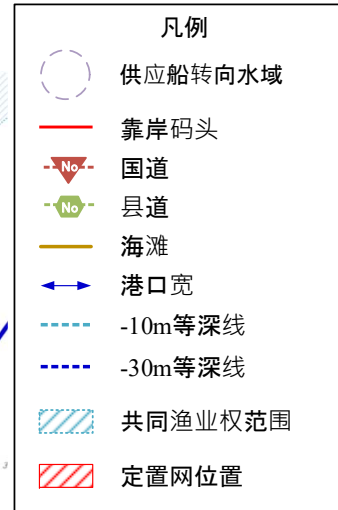
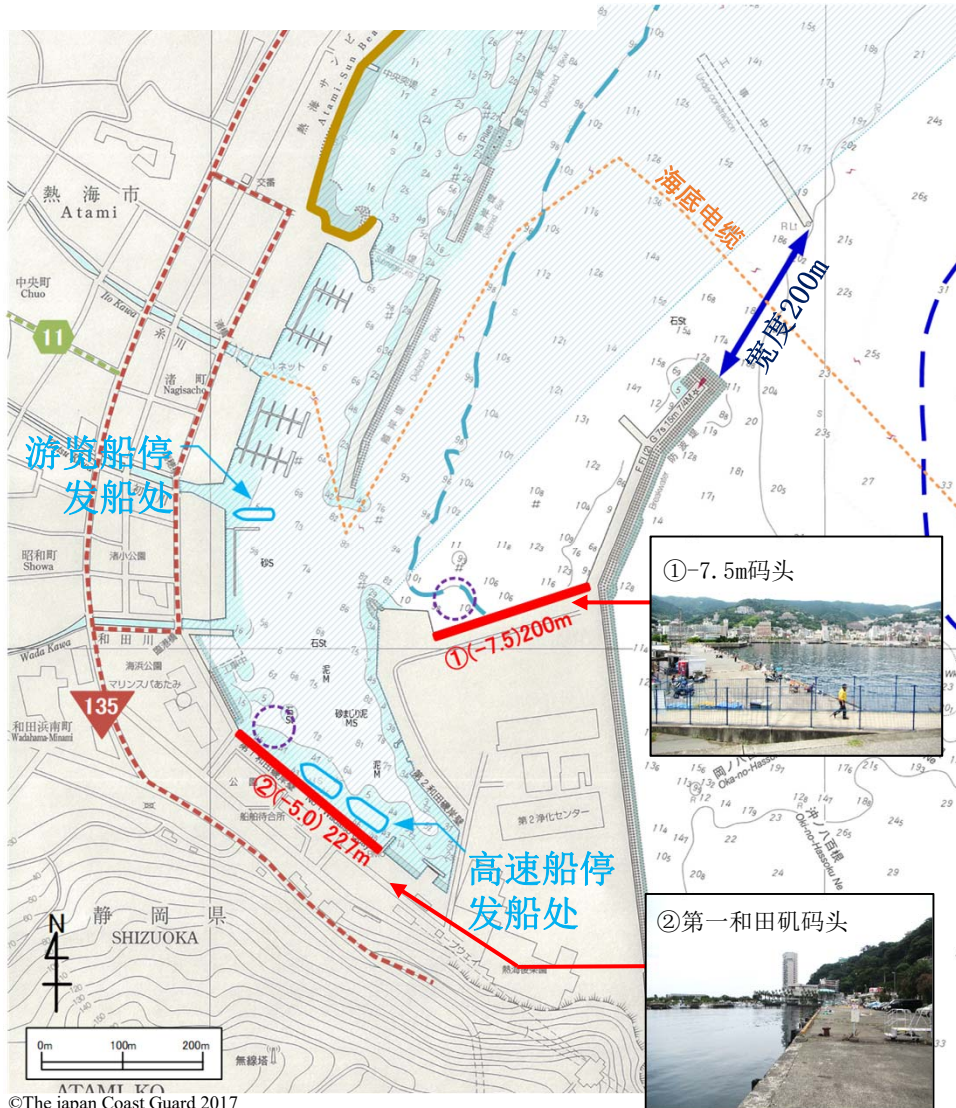
# 1. 热海港地理位置



地图:Google地图

# 2. 热海港概要

## ■ 锚泊登岸候选用地

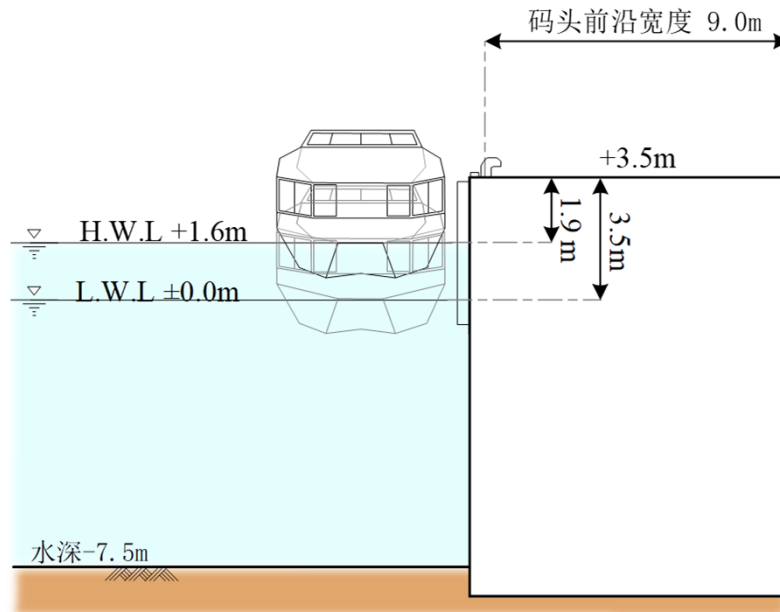


项目	概要
系留设施	<p>【①-7.5m码头】 水深7.5m 总长200m (曾接待“日本丸”号靠岸)</p> <p>【②第一和田矶码头】 水深5.0m 总长227m</p>
平静度 (最大波高0.5m)	①97.6% ②-
海象条件	外海：波高0.1m以下海浪出现频率为95%左右
后方 土地利用情况	①②均有大型停车场
前往主要观光 设施所需时间	<ul style="list-style-type: none"> <li>至箱根汤本车程约35分钟</li> <li>至三岛SKYWALK大吊桥车程约36分钟</li> </ul>
对渔业活动 有无影响	<ul style="list-style-type: none"> <li>渔业相关人员非常配合</li> <li>有定置网，但对驾船无影响</li> </ul>

# 3. 主要系留设备

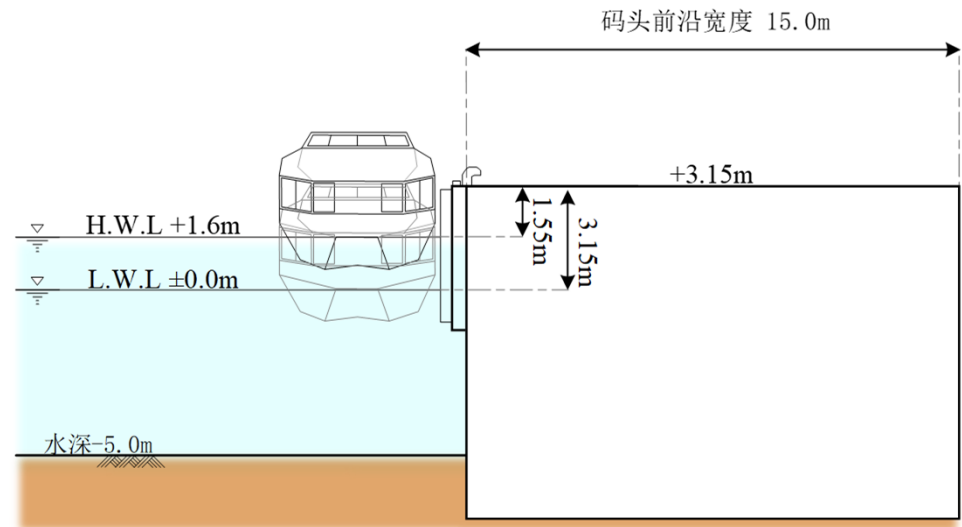
## ①-7.5m码头

项目	概要
系留设施规模	<b>【①-7.5m码头】</b> 水深7.5m 总长200m 顶端高度H. W. L+1.6m +1.9m L. W. L±0.0m +3.5m 前沿宽度9.0m



## ②第一和田矶码头

项目	概要
系留设施规模	<b>【②第一和田矶码头】</b> 水深5.0m 总长227m 顶端高度H. W. L+1.6m +1.55m L. W. L±0.0m +3.15m 前沿宽度15.0m



# 4. 热海港 气象条件

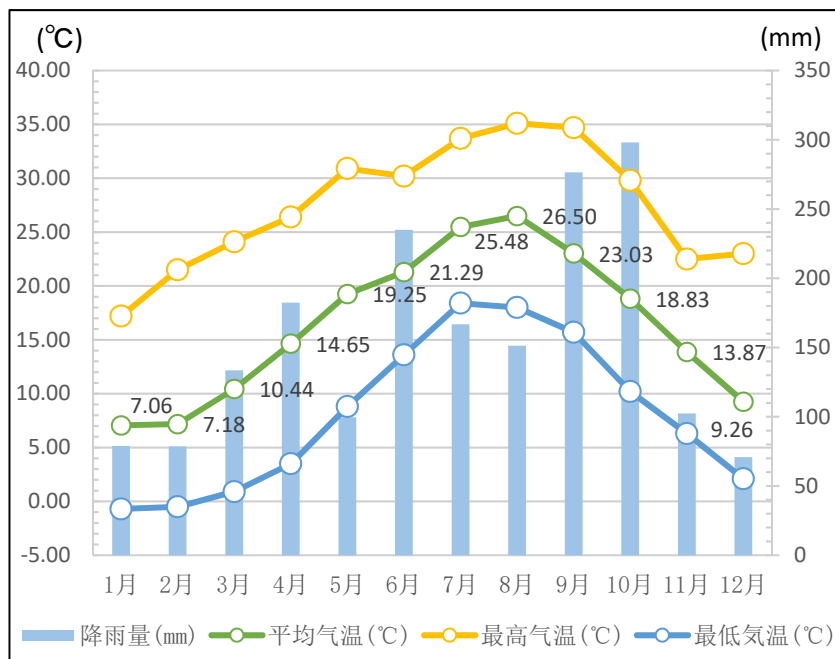
靠港季节 (气象条件)	3~11月	
活动	<ul style="list-style-type: none"> <li>· 采摘草莓 1月~5月</li> <li>· 伊豆山神社例年大祭 4月14~16日</li> <li>· 初岛日式凉粉节 5月1日</li> <li>· 来宫神社例年大祭 7月14~16日</li> <li>· 热海烟花大会 各季节(8月5日固定)</li> <li>· 采摘柑橘 10月~12月</li> </ul>	



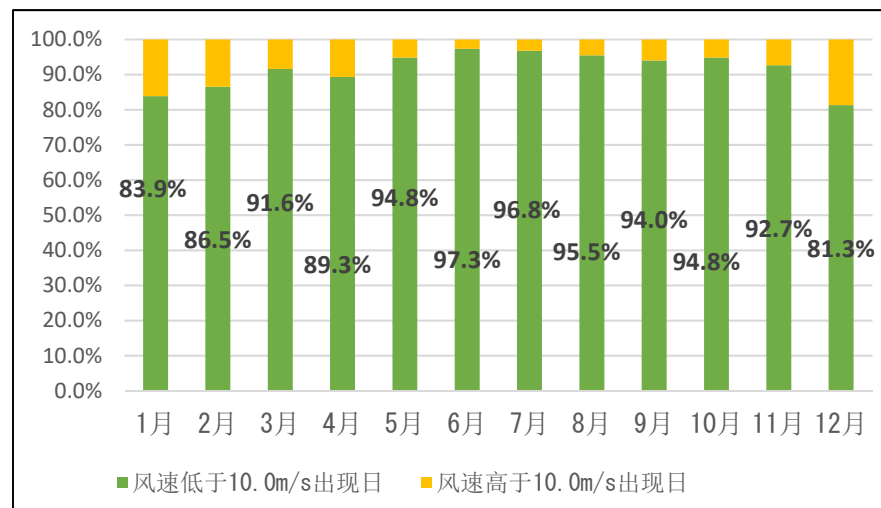
热海港  
最佳季节

5月 ~ 8月

○降雨量・气温

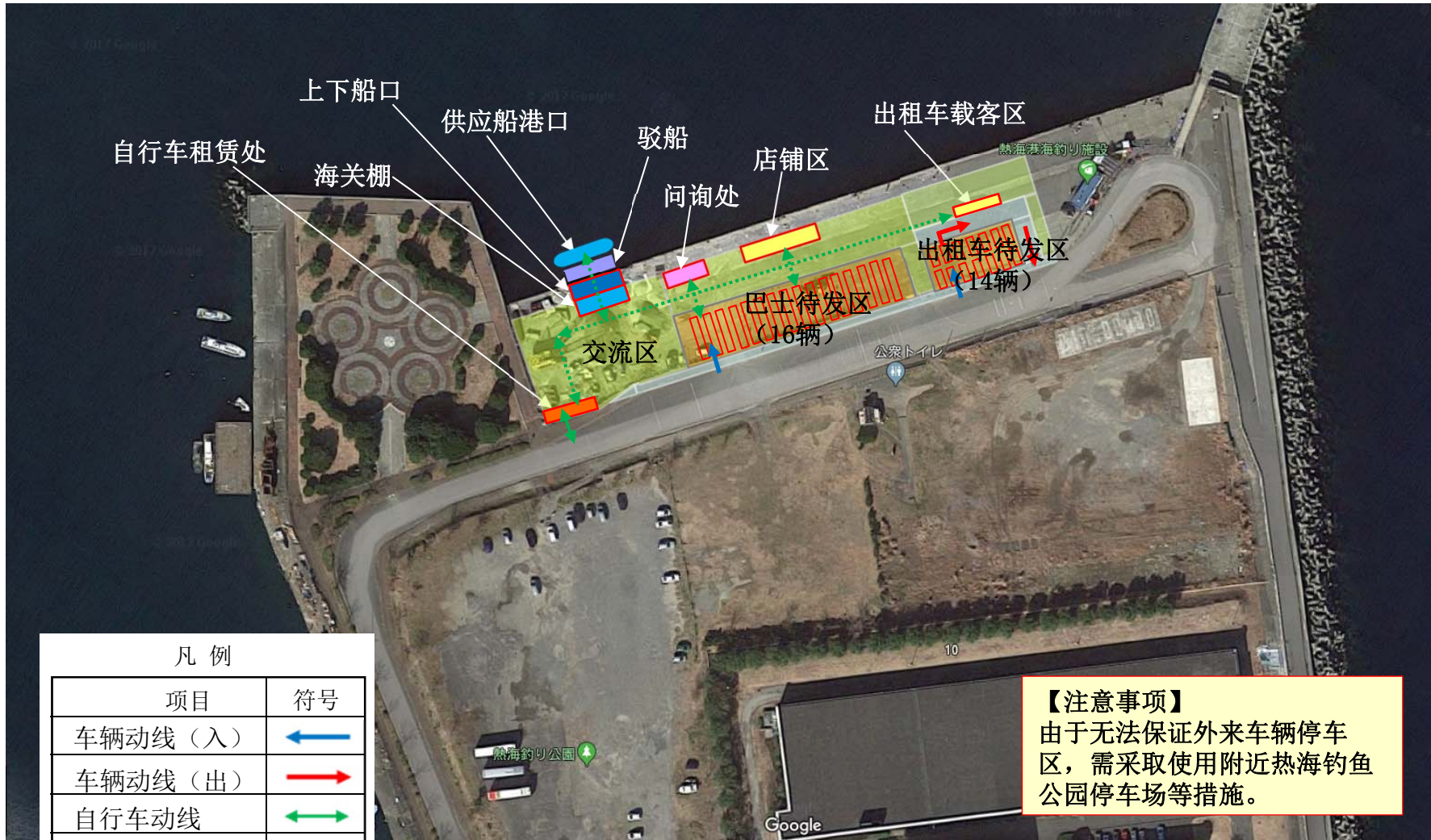


○风 (风速低于10m/s出现率※)



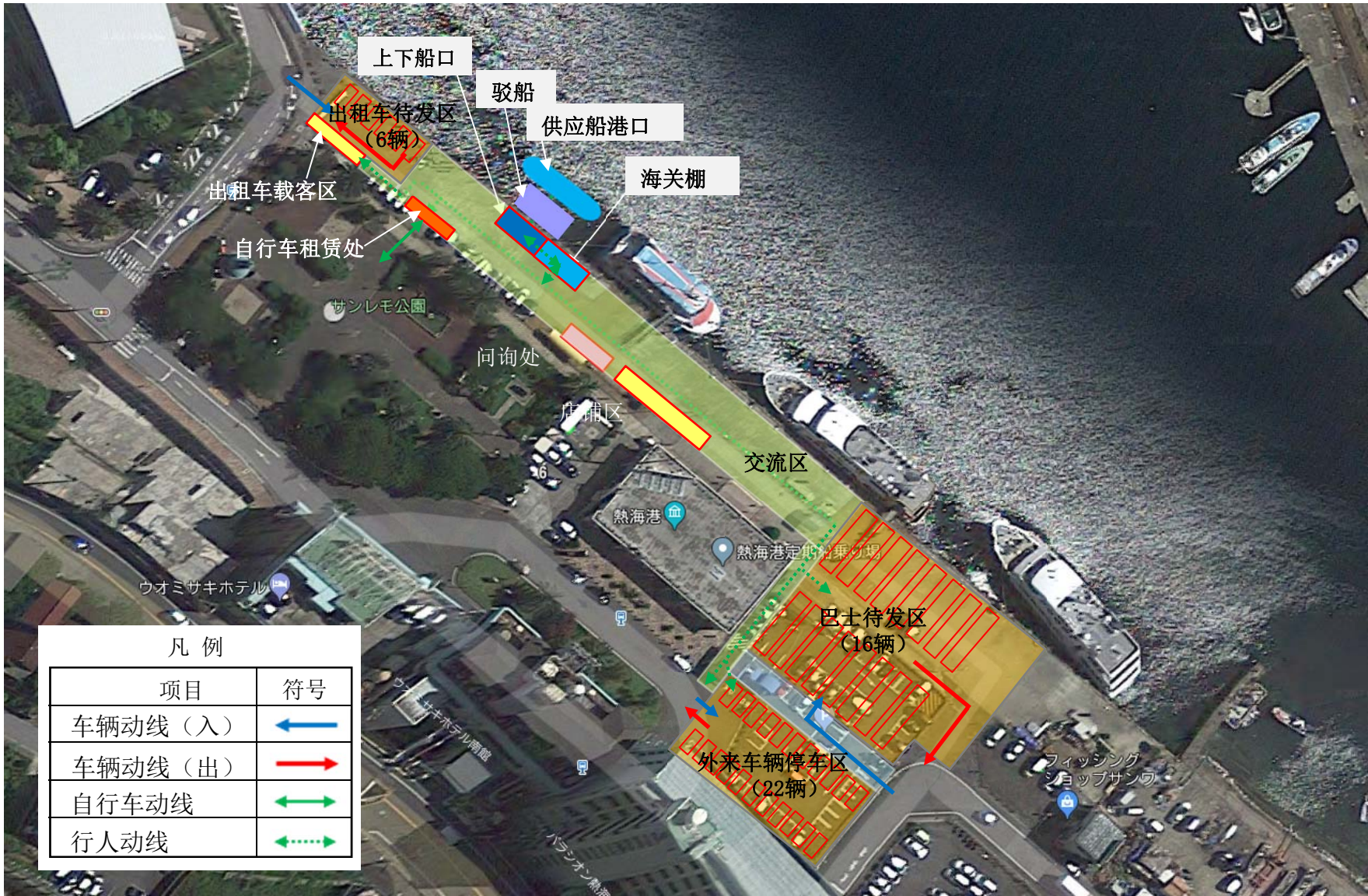
※通过对船舶公司调查，总结了船舶通行时间8:00~17:00的风速低于10.0m/s日的出现率。

# 5. 动线规划(1) (-7.5m码头使用方案)



照片: Google earth

# 5. 动线规划(2) (第一和田矶码头使用方案)



凡例

項目	符号
车辆动线 (入)	← (Blue arrow)
车辆动线 (出)	→ (Red arrow)
自行车动线	↔ (Green double arrow)
行人动线	⋯↔⋯ (Green dashed double arrow)

照片: Google earth

# 6. 区域观光资源



**⑩热海梅园** 车位: 100个  
历史悠久, 因早开的梅花和迟放的红叶而闻名。



**⑦伊豆山神社** 车位: 5个  
该神社是伊豆地名的来源。



**⑨旧日向别邸** 车位: 无  
日本唯一现存的德国建筑家布鲁诺·陶特设计的建筑。



**⑬长滨海滨公园 “UMIE-RU长滨”** 车位: 150个  
出售本地农产品, 鱼虾贝类及干货等。



**③十国峠** 车位: 普通 320个 大型 22个  
在饱览自然风光的同时体验徒步乐趣。



**⑧MOA美术馆** 车位: 200个  
藏有尾形光琳国宝级画作《红白梅图屏风》。



**⑪奶农王国 ORATCHE** 车位: 100个 大型 13个  
可亲身体会冰激凌制作。



**⑫AKAO植物&玫瑰花园** 车位: 100个  
以其巨大规模著称的鲜花乐园。



**⑰三岛SKY WALK大吊桥**  
日本最长的步行专用吊桥。 车位: 400个



# 7. 可选旅行方案①

## ■ 韭山周边・网代路线（所需时间：7小时）



## ■ 十国峠路线（所需时间：7小时）



# 4. 可选旅行方案②

## 富士山・箱根路线（所需时间：7小时）

### 富士山周边路线

9:00出发  
热海港

大巴  
90分钟

10:30到达

### 富士山周边揽胜

14:30出发



富士山从太古时代起就备受崇拜，已被列为世界遗产，是日本的象征。在其周边漫步，充分领略大自然历经10万年漫长岁月孕育出的壮美景观。

- 河口湖
- 北口本宫富士浅间神社
- 忍野八海
- 山中湖
- 富士山五合目 等

大巴  
90分钟

16:00到达  
热海港

### 箱根周边路线

9:00出发  
热海港

大巴  
60分钟

10:00到达

### 箱根周边拾趣

14:00出发



箱根一带不仅有美丽的自然风光，还有许多温泉、美术馆、美食等各类景点，漫步其中，乐趣无穷。

- 芦之湖游览
- 箱根神社
- 大涌谷
- 美术馆 等

### 箱根温泉一日游



大巴

大巴  
30分钟

### 三岛SKY WALK大吊桥

14:30到达 15:20出发



日本最长的吊桥，全长400米，可一边眺望富士山和骏河湾，一边享受空中漫步的乐趣。

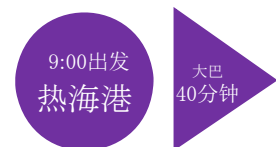
大巴  
40分钟

16:00到达  
热海港

# 7. 可选旅行方案③

## ■ 短线方案（所需时间：4小时）

### ● 韭山路线



参观体验注册为世界遗产的日本唯一现存的实用反射炉韭山反射炉及传统吊饰品的制作。



### ● 十国峠路线



9:30到达

11:30出发

十国峠山顶站

十国峠山顶站

步行

在相传古时可看到十个国家的十国峠，可将富士山、骏河湾、相模湾尽收眼底。

★徒步  
· 姬之泽桥路线（90分钟）· 岩户山路线（100分钟）



日本全国四十四神社之一的来宫神社总社。



历史悠久，因早开的梅花和姍姍的红叶而闻名。



★：体验型观光

# 8. 周边漫步路线



**⑱ 日光海滩**  
日本第一处每天上演灯光秀的海滩。



**⑯ 热海七汤温泉**  
坡道两侧随处可见涌出的温泉。



**⑮ 热海海上烟花大会**  
每年举行10次以上的热海的著名活动。  
【每个季节举行(8/5固定)】



**⑥ 热海游览船 SANREMO**  
从船舱内的瞭望室，可以欣赏海中迷人风光。



**④ 热海城**  
耸立于锦浦山顶的城郭。

