

# 伊东港



东海馆

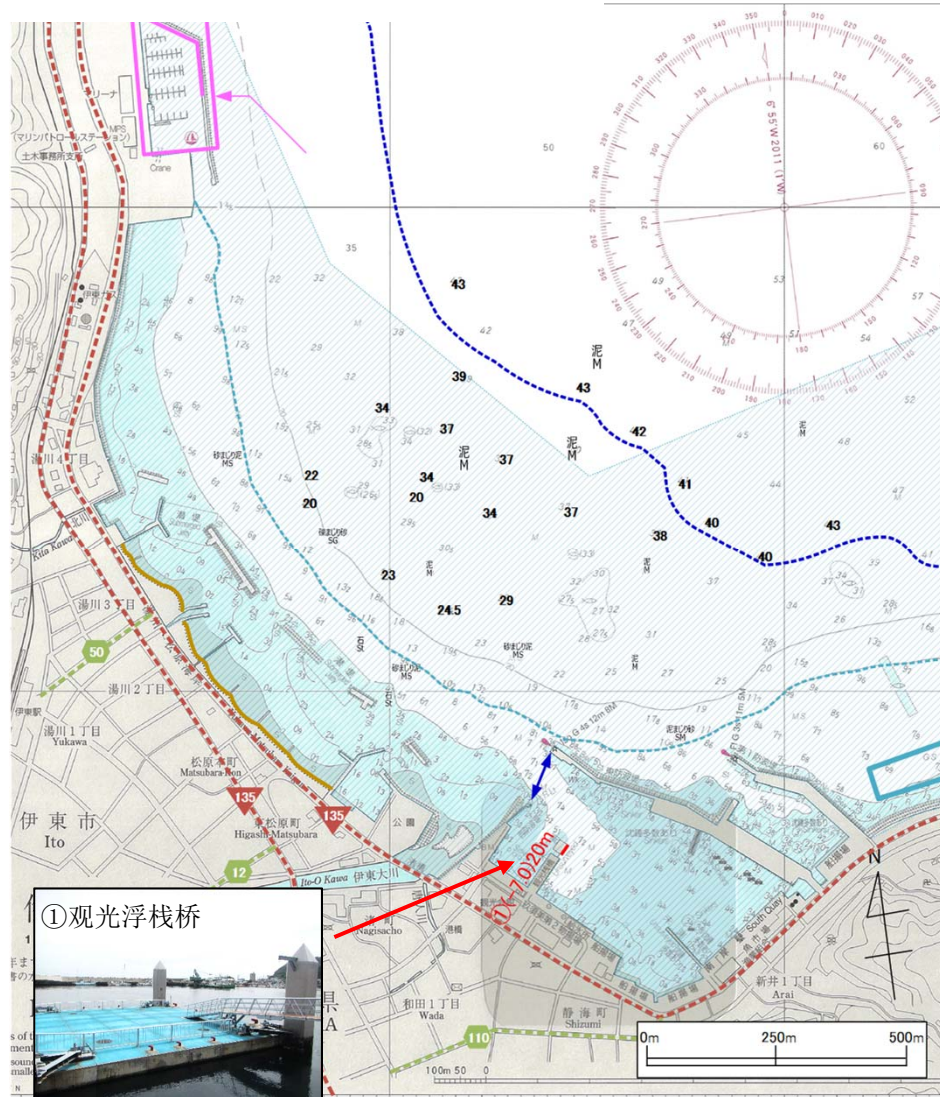
# 1. 伊东港地理位置



地图:Google地图

# 2. 伊东港概要

## ■ 锚泊登岸候选用地



凡例	
	供应船转向水域
	靠岸码头
	国道
	县道
	海滩
	港口宽
	-10m等深线
	-40m等深线 (可锚泊水域深度)
	共同渔业权范围
	民间码头

※如正赶上东海汽船货物处理作业等期间，也许会出现不能利用的情况。

项目	概要
系留设施	【①观光浮栈桥】 水深7.0m 总长20m
海象条件	外海：波高0.1m以下海浪出现频率为95%左右
后方土地利用情况	①有大型停车场
前往主要观光设施所需时间	<ul style="list-style-type: none"> <li>至伊豆高原车程约26分钟</li> <li>至大室山车程约20分钟</li> </ul>
对渔业活动有无影响	<ul style="list-style-type: none"> <li>渔业相关人员非常配合</li> <li>没有定置网</li> </ul>

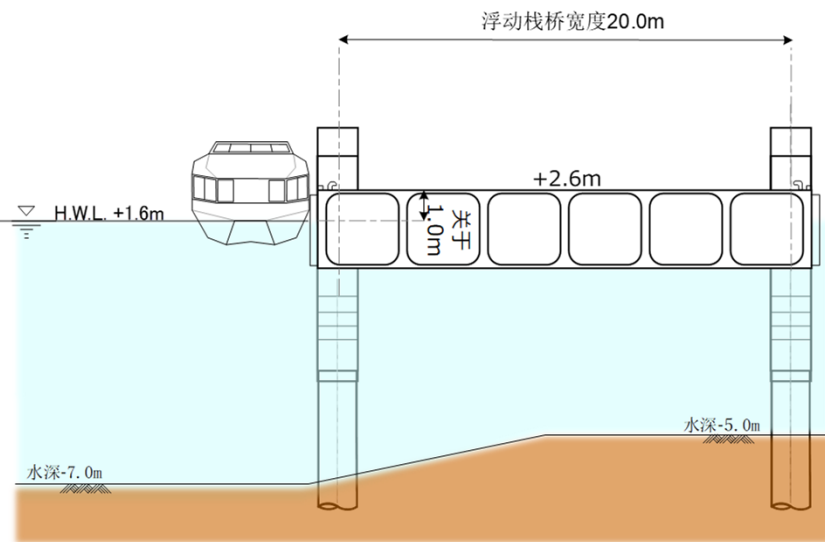
©The Japan Coast Guard 2017

# 3. 主要系留设备

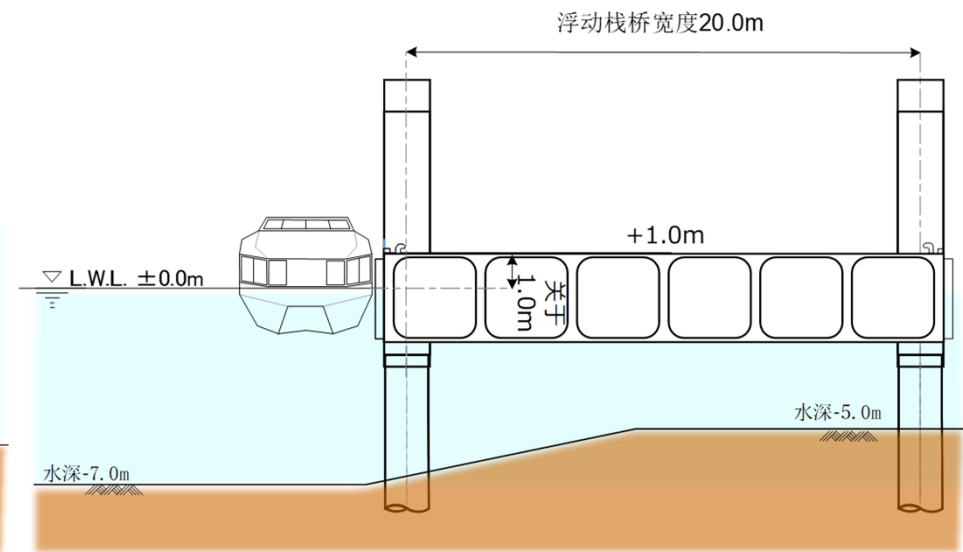
## ① 观光浮栈桥

项目	概要
系留设施规模	<b>【① 观光浮栈桥】</b> 水深7.0m 总长20m 顶端高度H. W. L+1.1m 约1.0m L. W. L-0.5m 约1.0m 浮动栈桥宽度20m

○H.W.L



○L.W.L





# 4. 伊东港 气象条件

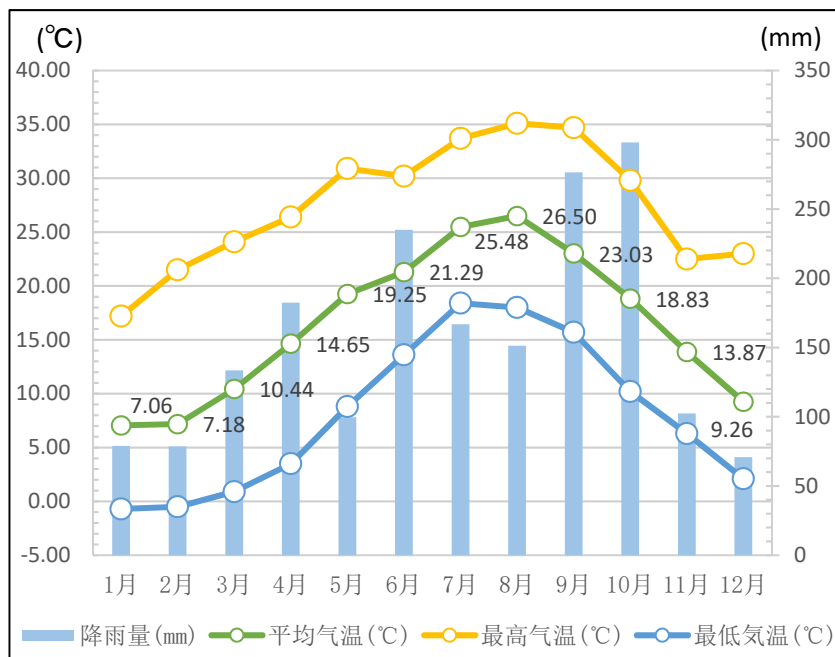
靠港季节 (气象条件)	3~11月
活动	<ul style="list-style-type: none"> <li>修禅寺庭园特别赏园 2月~3月</li> <li>伊豆高原樱花节 3月中旬~4月上旬</li> <li>按针节烟花大会 8月10日</li> <li>大室山赏樱季节 9月~5月</li> </ul>



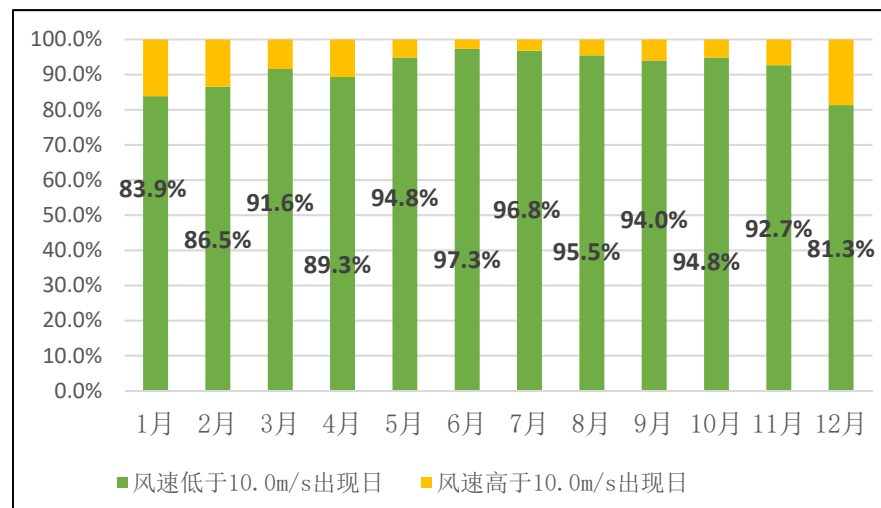
伊东港  
最佳季节

5月 ~ 11月

○降雨量・气温

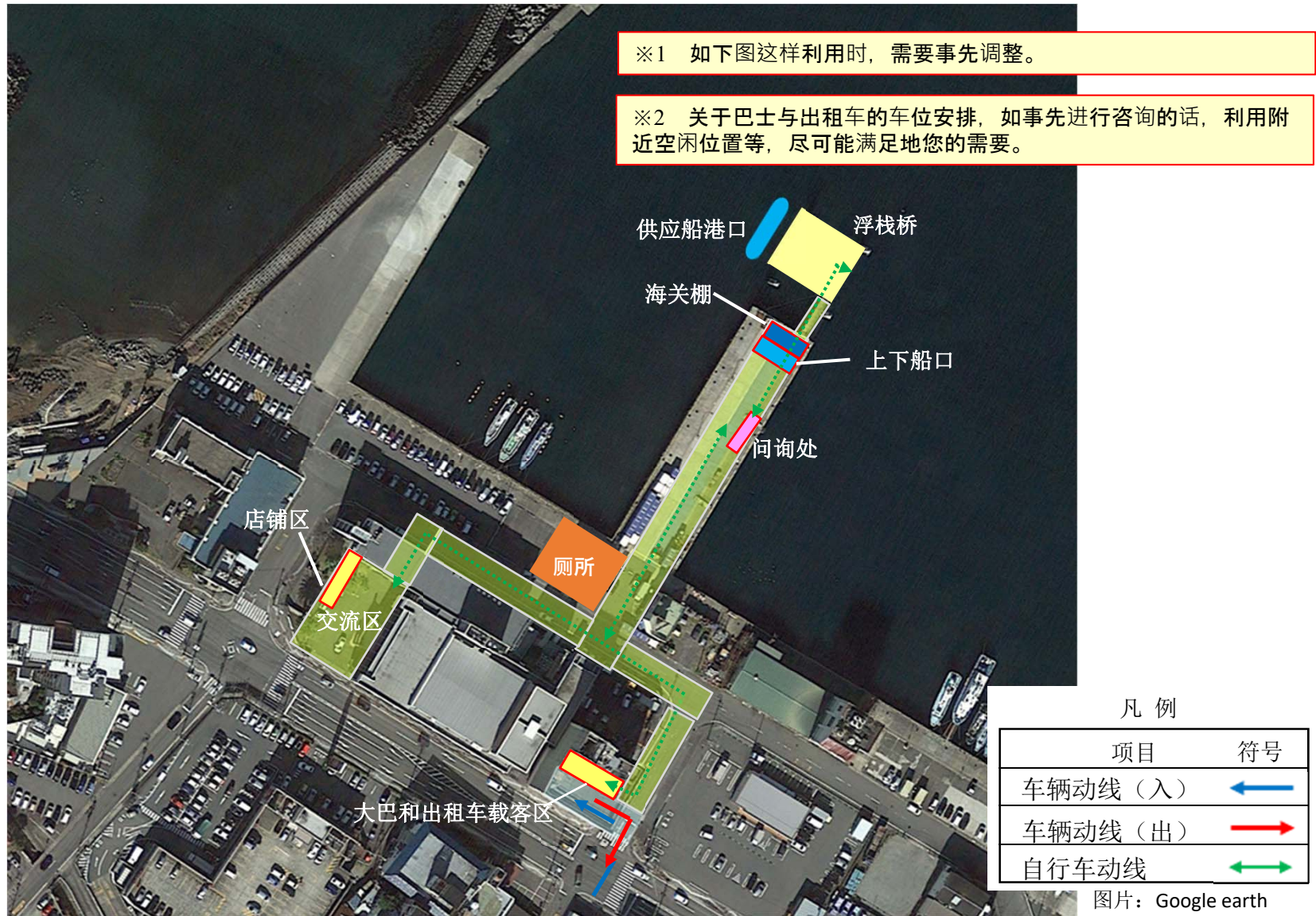


○风 (风速低于10m/s出现率※)



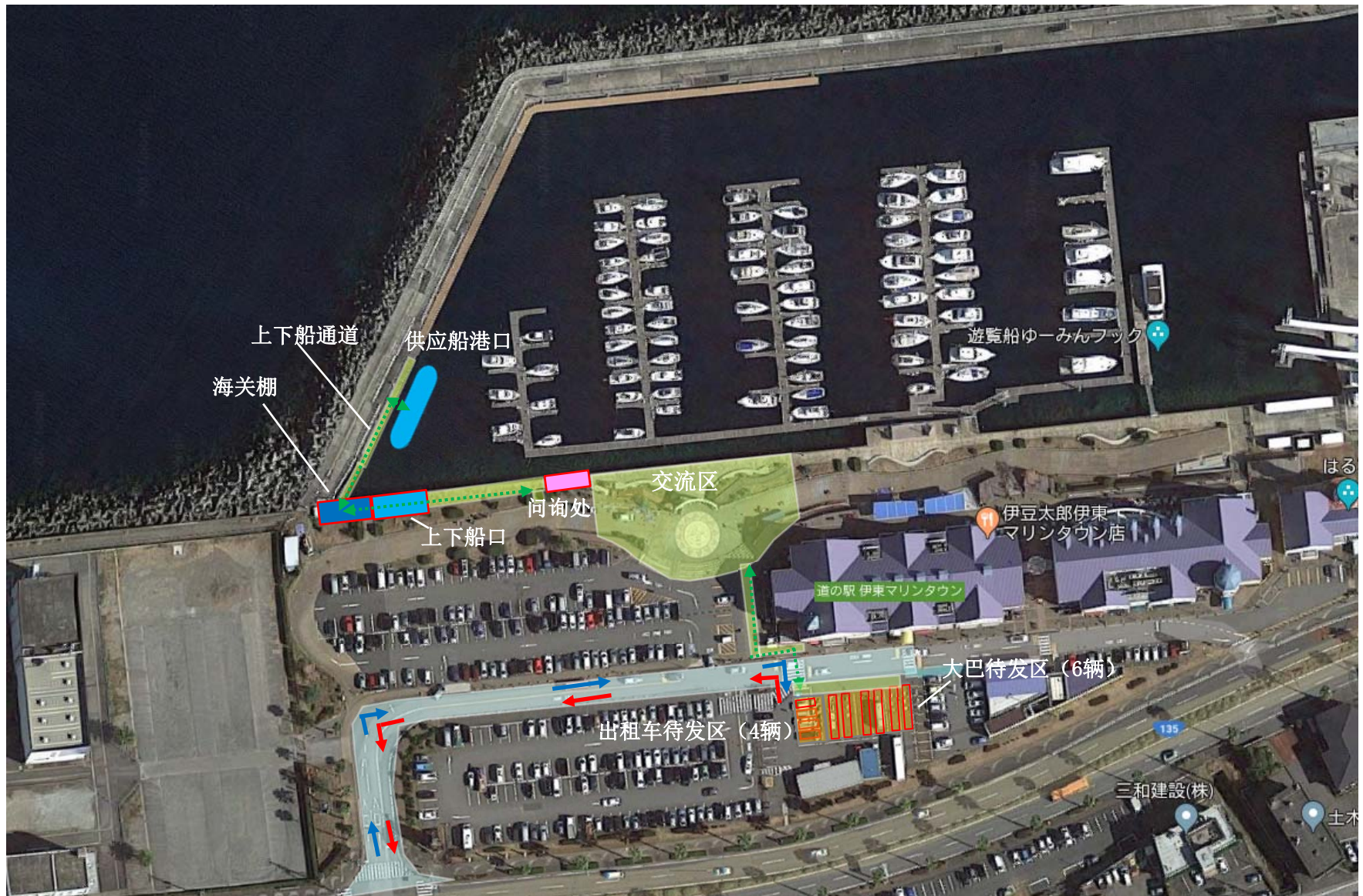
※通过对船舶公司调查，总结了船舶通行时间8:00-17:00的风速低于10.0m/s日的出现率。

# 5. 动线规划 (1) (观光浮栈桥使用方案)





## 5. 动线规划(2) (Sunrise Marina使用方案)



图片: Google earth



# 6. 区域观光资源

- 自然环境
- 历史·传统·文化
- 温泉
- 美食
- ★ 体验型观光、节庆活动
- ◆ 温泉浴场设施



距港口 28分钟  
**⑬城崎海岸** 车位: 123个  
 景色恢弘气势磅礴的熔岩岩石海岸。



距港口 30分钟  
**⑤伊豆仙人掌动物园** 车位: 400个  
 分布在大室山麓的自然公园。



距港口 25分钟  
**⑨伊豆Craft House** 车位: 35个  
 玻璃工艺体验工坊。



距港口 43分钟  
**⑯修善寺** 车位: 无※  
 名僧空海在平安时代所建的古刹。  
 ※停车场: 利用附近的收费停车场



距港口 35分钟  
**⑮赤泽一日游温泉馆** 车位: 160个  
 可将太平洋尽收眼底的温泉, 视野绝佳。



距港口 13分钟  
**①伊东Marine Town公路服务站** 车位: 普通 293个 大型 14个  
 位于伊东大门口的综合设施。



距港口 25分钟  
**⑥伊豆高原旅行驿站Granpal Port** 车位: 250个  
 可尽享美食、购物、足浴乐趣的休息处。

地图: Google地图



# 7. 可选旅行方案①

## ■ 城崎散步路线（所需时间：7小时）



## ■ 修善寺路线（所需时间：7小时）



# 7. 可选旅行方案②

## 伊豆高原景区（伊东八景）探胜路线（所需时间：7小时）



## 海上运动体验路线（所需时间：7小时）

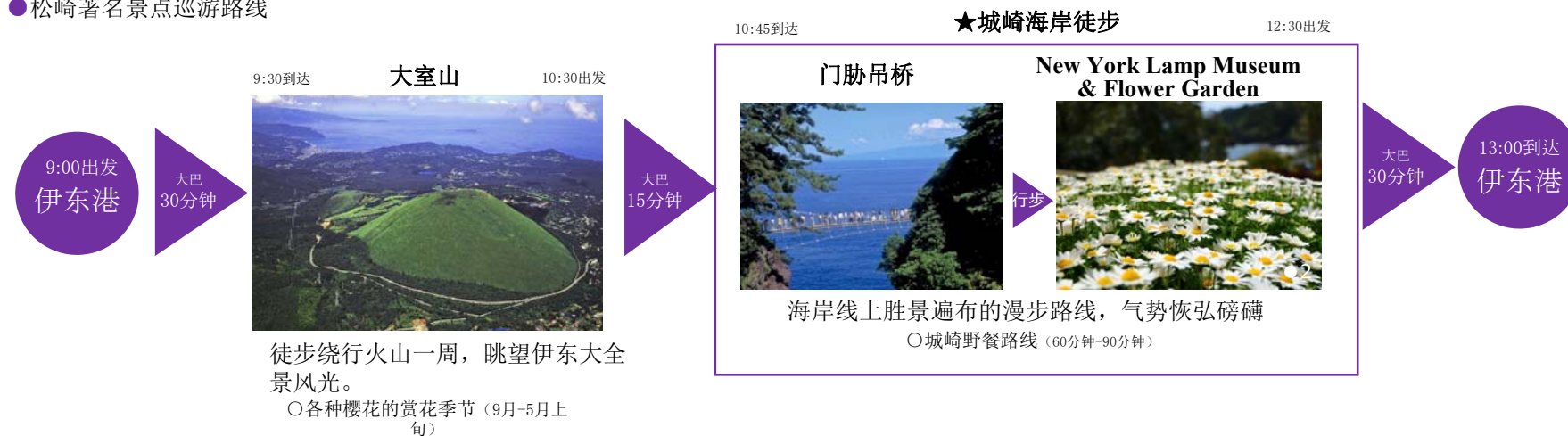




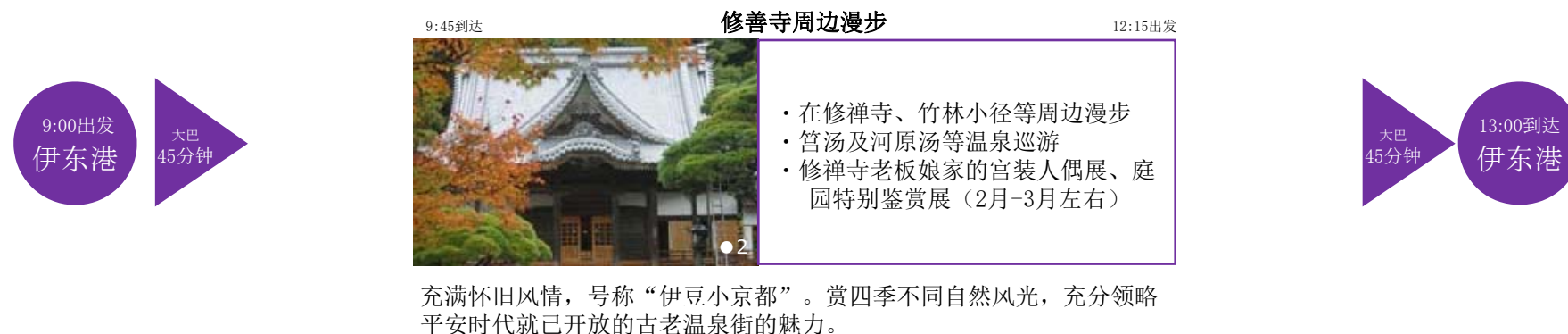
# 7. 可选旅行方案③

## ■ 短线计划（所需时间：4小时）

### ● 松崎著名景点巡游路线



### ● 修善寺漫步路线



★：体验型观光

# 8. 周边漫步路线



距港口  
12(4)分钟

## ⑧伊东橙色海滩

建有海岸观光步行道，  
充满南国风情。



距港口  
7(2)分钟

## ④东海馆

原状保存的传统日式建筑  
风格的观光·文化设施。



距港口  
11(2)分钟

## ⑦木下杢太郎纪念馆

展出著名文学家、医学家  
木下杢太郎的珍贵资料。



距港口  
20(6)分钟

## ⑪松月院

因樱花而广为人知的  
洞宗古刹。



距港口  
13(3)分钟

## ⑩温泉区伊东早市

每周日在伊东站前举办的  
早市。



距港口  
22(5)分钟

## ⑨伊东公园

2月上旬，寒樱初绽。



距港口  
4(1)分钟

## ③伊东东乡纪念馆

东乡平八郎元帅度过晚年的  
别墅。

※只有周六·周日·节假日·第  
三周二开馆，此外的日程根据咨  
询而定。



- 自然环境
- 历史·传统·文化
- 温泉
- 美食
- ★ 体验型观光、节庆活动
- ◆ 温泉浴场设施