

下田港



佩里大道

照片：下田市提供照片：

1. 下田港地理位置



地图: Google地图

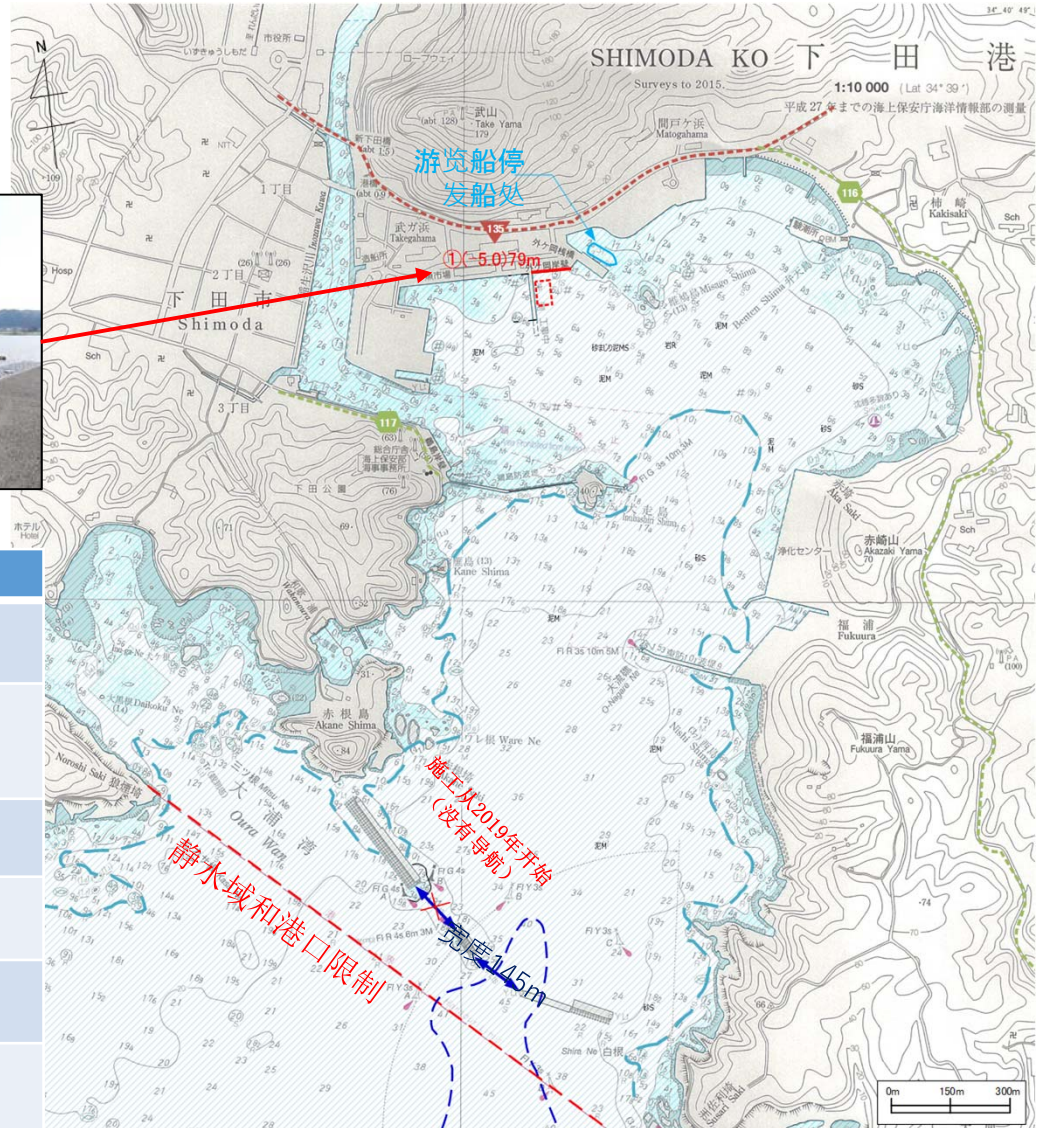
2. 下田港概要

凡例	
	供应船转向水域
	靠岸码头
	国道
	县道
	海滩
	港口宽
	-10m等深线
	-40m等深线 (可锚泊水域深度)
	共同渔业权范围



①外冈码头(1)

项目	概要
系留设施规模	【①外冈码头(1)】 水深5.0m 总长79m
平静度 (最大波高 0.5m)	①: 100%
海象条件	外海: 波高1.5m以下海浪出现频率为80%左右 防波堤内: 波高0.5m以下海浪出现频率为80%左右
后方 土地利用情况	①有大型停车场
前往主要观光 设施所需时间	<ul style="list-style-type: none"> 至爪木崎车程约11分钟 至河津七泷步行道车程约40分钟
对渔业活动 有无影响	<ul style="list-style-type: none"> 渔业相关人员非常配合 没有定置网



©The Japan Coast Guard 2017

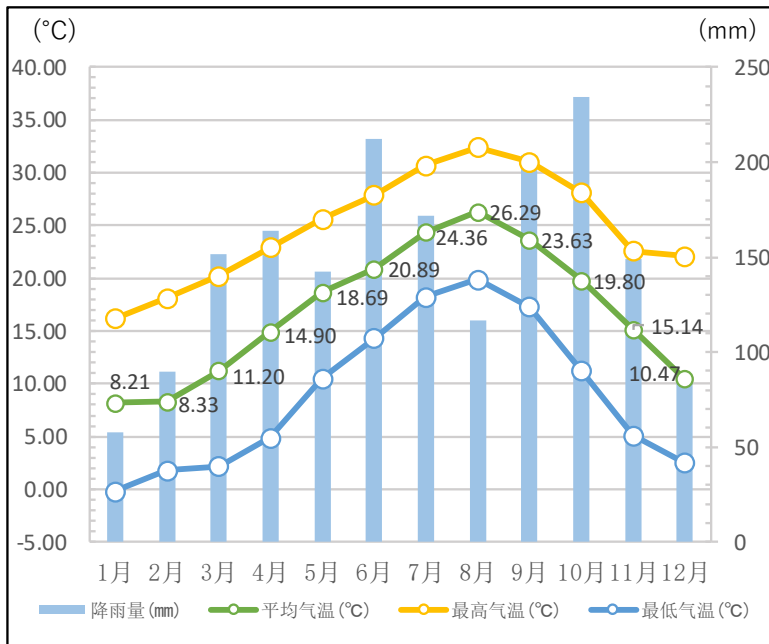
4. 下田港 气象・海象条件

靠港季节 (气象・海象条件)	1月 4~12月
活动	<ul style="list-style-type: none"> ・黑船节 5月第3周六及其前后 ・绣球花节 6月 ・下田太鼓节 8月14~15日 ・水仙节 12月下旬~2月上旬

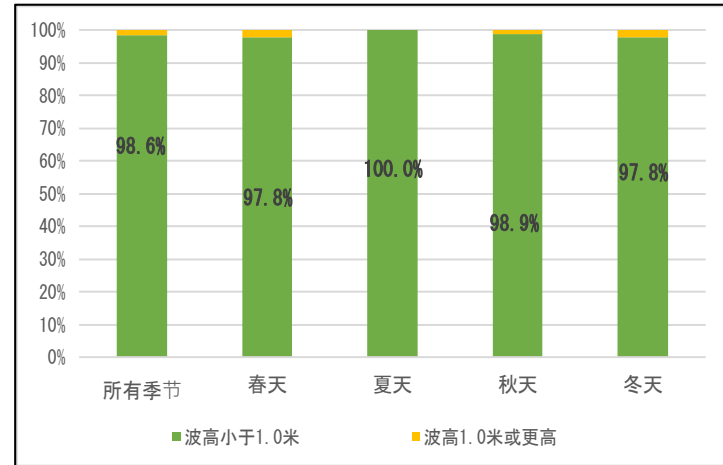
下田港最佳季节

5月 ~ 8月

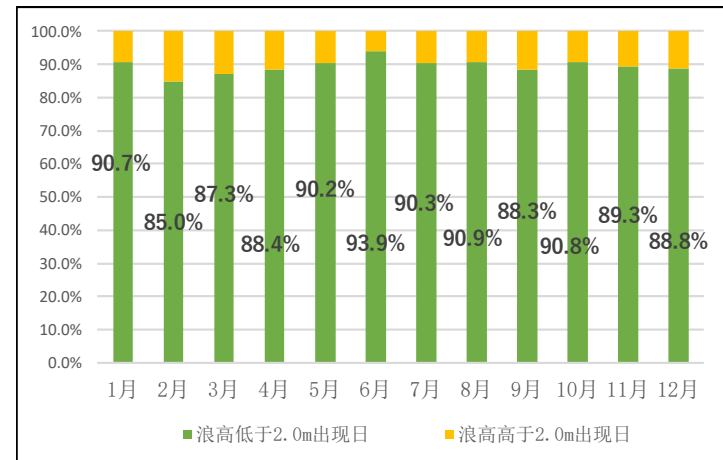
○降雨量・气温



○内浪(浪高低于1m出现率)

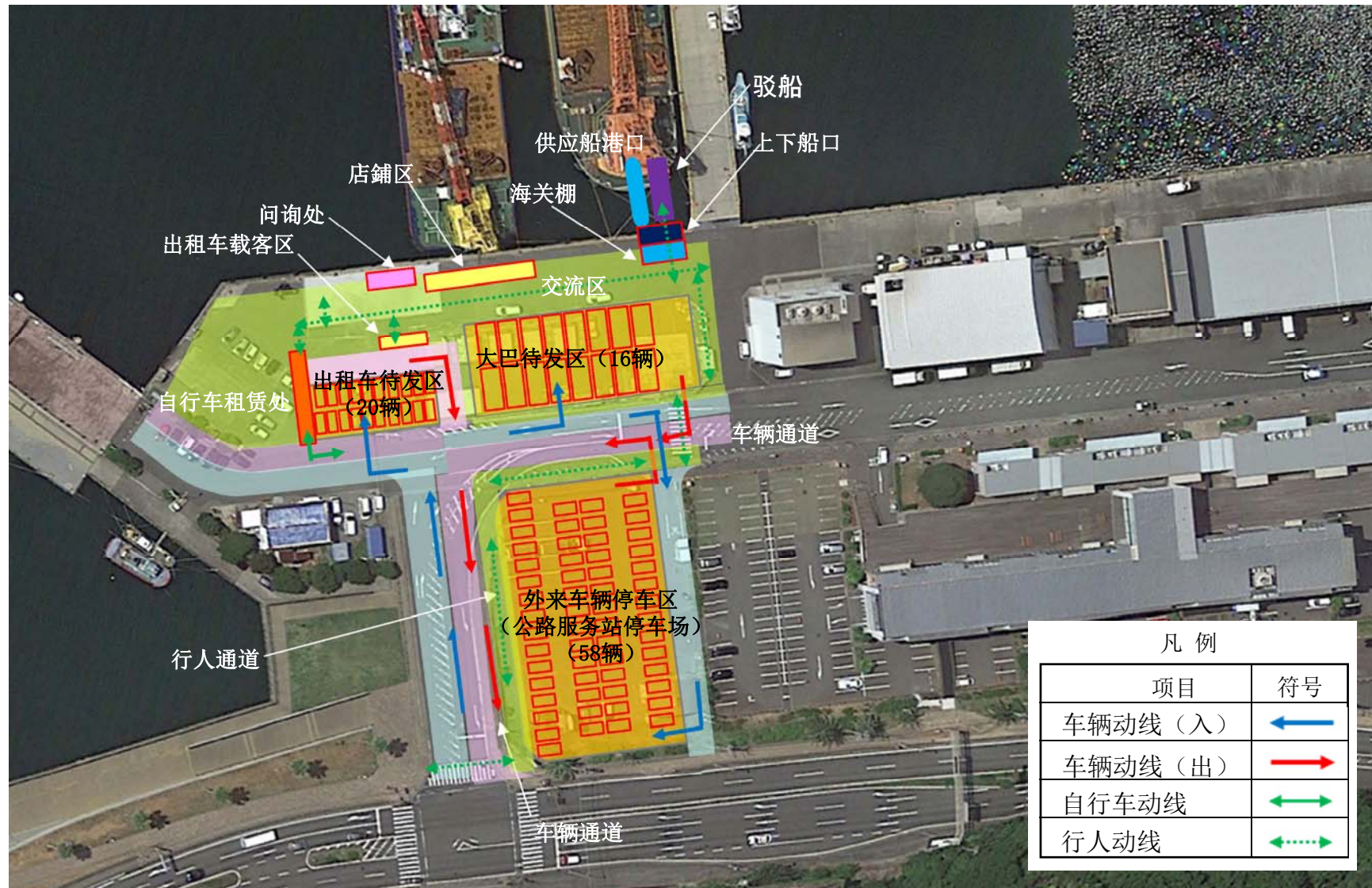


○外浪(浪高低于2m出现率※)



※通过对船舶公司调查,总结了船舶通行时间8:00-17:00的风速低于2.0m/s日的出现率。

5. 动线规划（外冈码头（1）使用方案）



图片： Google earth

6. 区域观光资源



18 爪木崎 车位:200个
位于须崎半岛尖端，是县内著名的风景胜地。



21 日入堂海滨
只能乘船前往的海水浴场，水质清澈透明。



18 滑沙场 车位:10个
自然形成的天然滑沙场。



17 白滨神社 车位:60个
伊豆最古老的神社，拥有2400多年的悠久历史。



7 川津来宫神社 车位:10个
神社内的大楠树为国家天然纪念物。



9 日本首家！体验式动物园 iZoo 车位:150个
日本最大的爬虫类、两栖类动物园。



4 舞女温泉会馆
泡露天温泉，看樱花缤纷。 车位:50个



- 自然环境
- 历史·传统·文化
- 温泉
- 美食
- ★ 体验型观光、节庆活动
- ◆ 温泉浴场设施



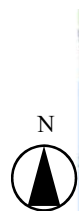
10 和果园 车位:普通 10个 大型 1个
12月-5月期间，可体验草莓采摘活动。



20 渔协南伊豆直销处 车位:20个
要购买南伊豆的象征——日本龙虾，非此地莫属！



3 七泷观光中心
品尝芥末风味美食，挑战你的味蕾。 车位:普通 60个 大型 10个 车位:202个



2km
地图:Google地图

7. 可选旅行方案①

■ 水果采摘·海景路线（所需时间：7小时）



★：体验型观光

7. 可选旅行方案②

■ 南伊豆景区巡访路线（所需时间：7小时）



■ 河津七泷瀑布路线（所需时间：7小时）



7. 可选旅行方案③

■海上运动体验路线（所需时间：7小时）



■短线计划（所需时间：4小时）

●石廊崎路线



●河津七泷路线



