

松崎港



富士见海岸

1. 松崎港地理位置



地图: Google地图

2. 松崎港概要

■ 锚泊登岸候选用地

凡例	
	供应船转向水域
	靠岸码头
	国道
	县道
	海滩
	港口宽
	-10m等深线
	-40m等深线 (可锚泊水域深度)
	共同渔业权范围
	定置网位置



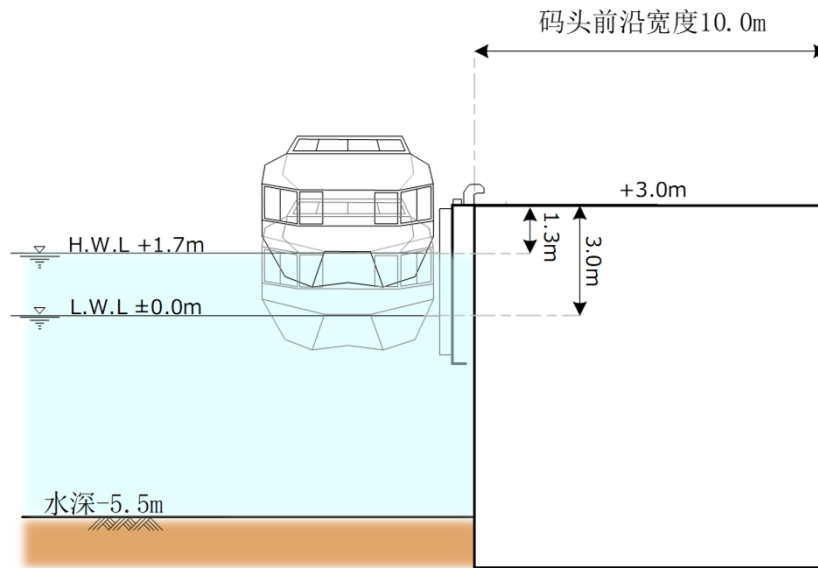
项目	概要
系留设施	【①-5.5m码头】 水深5.5m 总长100m 【②松崎栈桥·松崎浅水码头】 水深3.0m 总长125m (町内漫步时, 在此侧靠岸)
平静度 (最大波高0.5m)	①93.0% ②-
海象条件	外海: 波高1.5m以下海浪出现频率为90%左右
后方 土地利用情况	①②均有大型停车场
前往主要观光 设施所需时间	・至堂岛温泉乡车程约5分钟 ・至岩地温泉车程约15分钟
对渔业活动 有无影响	・渔业相关人员非常配合 ・有定置网, 但不影响船舶操作。

©The Japan Coast Guard 2017

3. 主要系留设备

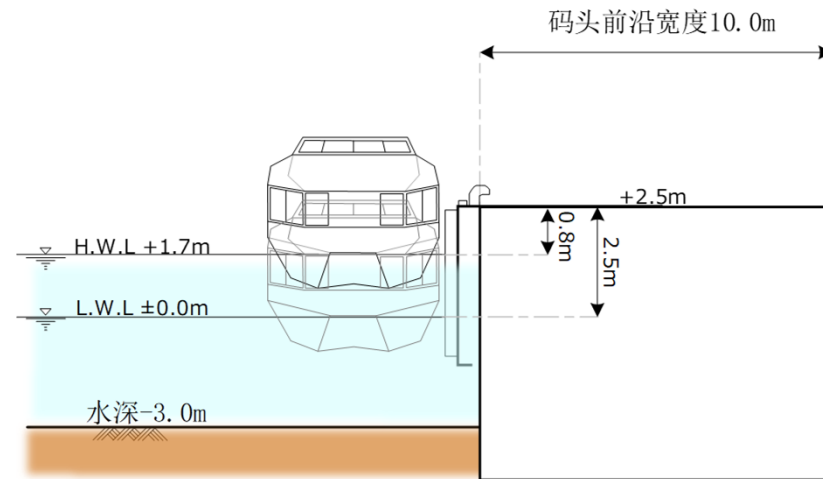
①-5.5m码头

项目	概要
系留设施规模	【①-5.5m码头】 水深5.5m 总长100m 顶端高度H. W. L+1.7m +1.3m L. W. L±0.0m +3.0m 前沿宽度10.0m



②松崎栈桥・松崎浅水码头

项目	概要
系留设施规模	【②松崎栈桥・松崎浅水码头】 水深3.0m 总长125m 顶端高度H. W. L+1.7m +0.8m L. W. L±0.0m +2.5m 前沿宽度10.0m



4. 松崎港 气象条件

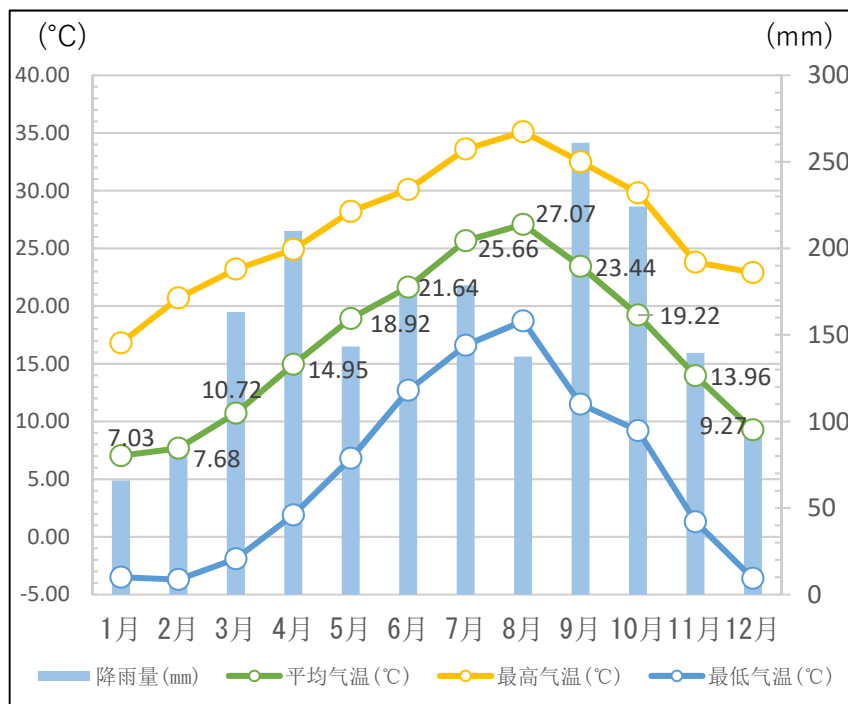
靠港季节 (气象条件)	全年	
活动	・那贺川樱花大道	3月~4月
	・利用农田的花田	3月~5月
	・体验渔业拖网	7月~8月以外 (海水浴季节以外)
	・牛原山町民之森林绣球花	6月~7月



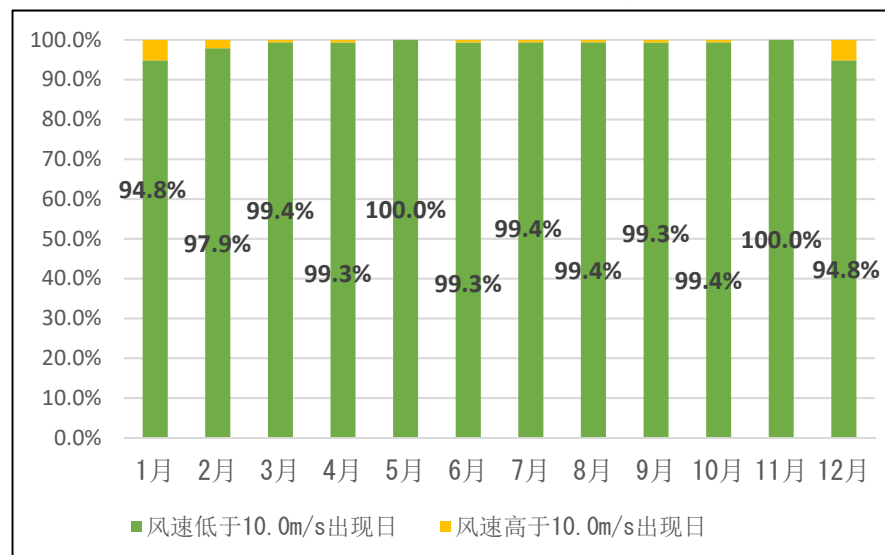
松崎港
最佳季节

3月 ~ 7月

○降雨量・气温

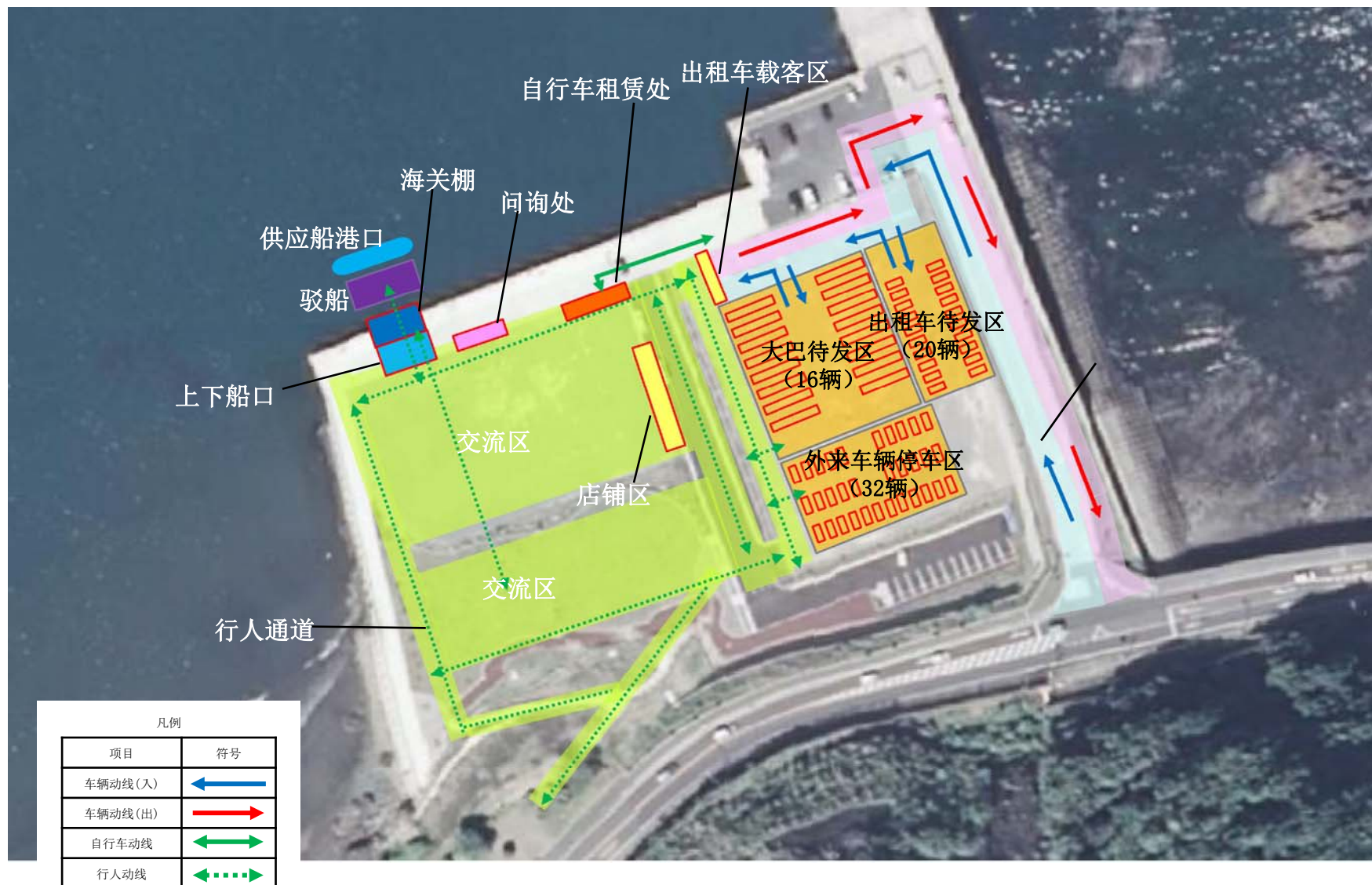


○风 (风速低于10m/s出现率※)



※通过对船舶公司调查，总结了船舶通行时间8:00~17:00的风速低于10.0m/s日的出现率。

5. 动线规划(1) (-5.5m码头使用方案)



5. 动线规划(2) (松崎栈桥・松崎浅水码头使用方案)



Photo :Google earth

6. 区域观光资源



①三四郎岛 距港口8分钟 车位:10个
罕见的陆连岛现象为县的自然纪念物。



⑫牛原町民之森 距港口34.1分钟 车位:5个
盛开的绣球花是西伊豆屈指可数的绝美景点。



⑪室岩洞 距港口4分钟 车位:2个
可看到保留了当时原貌的采石场。



⑧利用农田花圃 距港口3分钟 车位:60个
在农闲期的田地里种满鲜花。5/21~5/5可免费采摘鲜花。



⑬岩科学校 距港口9分钟 车位:20个
伊豆地区最初的小学,为国家重要文化遗产。



⑲千贯门 距港口27分钟 (乘车12分钟+步行15分钟) 车位:无
由“火山颈”形成的巨大天然门。



③堂岛食堂 距港口6分钟 车位:普通16个 餐位:50个
当地渔民经营的餐厅。凉粉畅吃,不限量。



⑦大泽庄山之家 距港口10分钟 车位:15个
在大自然中悠闲入浴的隐居温泉。



⑨三圣苑公路服务站 距港口7分钟 车位:普通84个 大型5个 餐位:45个
可享受当地特产及温泉的公路服务区。



⑮石部梯田 距港口19分钟 车位:普20个
可将富士山和骏河湾的一片美景尽现眼底。



地图:Google地图

7. 可选旅行方案①

堂岛周边地质遗址路线（所需时间：7小时）



山地车运动体验路线（所需时间：7小时）



★：体验型观光

7. 可选旅行方案②

■ 岩地・石部・云见地质遗址探秘路线（所需时间：7小时）

● 水上游船路线



● 陆地漫步路线



● 地曳网捕鱼体验路线



★: 体验型观光

7. 可选旅行方案③

■ 花与历史巡访路线（所需时间：7小时）

● 普通季节



● 樱花季-5月黄金周期间



赏樱季节
梅 (1月下旬-2月上旬)
绣球花 (6月-7月)

7. 可选旅行方案④

■ 短时计划（所需时间：4小时）

● 松崎名胜巡访路线

9:00出发
松崎港

大巴
10分钟

9:10到达 堂岛 11:00出发



漫步堂岛观光步行道。
【★堂岛游船 约30分钟】
千贯门地质遗址游船



从骏河湾巡游千贯门、乌帽子山路线。
【★游览船 约50分钟】

大巴
20分钟

11:15到达 岩科地区漫步 12:50出发



参观重要文化遗产岩科学校，在菱纹墙建筑群中漫步。

大巴
10分钟

13:00到达
松崎港

● 牛原山路线

9:00出发
松崎港

大巴
5分钟

9:05到达 牛原山町民之森 11:00出发



站在山顶，一览骏河湾、富士山和南阿尔卑斯山的风景。园内四季鲜花各具风情。
【徒步登山：单程约30分】

赏花季节
梅(1月下旬-2月上旬)
绣球花(6月-7月)

大巴
20分钟

11:20到达 石部梯田 12:30出发



可将富士山和骏河湾的一片美景尽现眼底。入选静冈十佳梯田。

大巴
30分钟

13:00到达
松崎港

★：体验型观光

8. 周边漫步路线



⑬菱纹墙街
街道中充满了随处可见的菱纹墙建筑风情。



⑮松崎海水浴场
美丽的沙滩，波澜不惊的远浅海岸别具特色。



⑥伊豆长八美术馆
藏有瓦工名匠入江长八作品的美术馆。



④渔协直销处
在这里能够买到松崎特产“日本河藻”。



⑳辩天岛
乌冈栎群生的岛屿，在日本国内也很少见。



⑫中濑邸
能够感受到明治时代生活气息的木结构建筑。



⑦伊豆文邸
作为免费休息处开放的木结构建筑。



⑲那贺川樱花大道
种植着约1200株染井吉野樱花的赏樱胜地。



⑨长八纪念馆
位于净感寺内。保留着大量入江长八的泥作彩绘。

