

# 土肥港



恋人岬

图片:土肥温泉

# 1. 土肥港地理位置



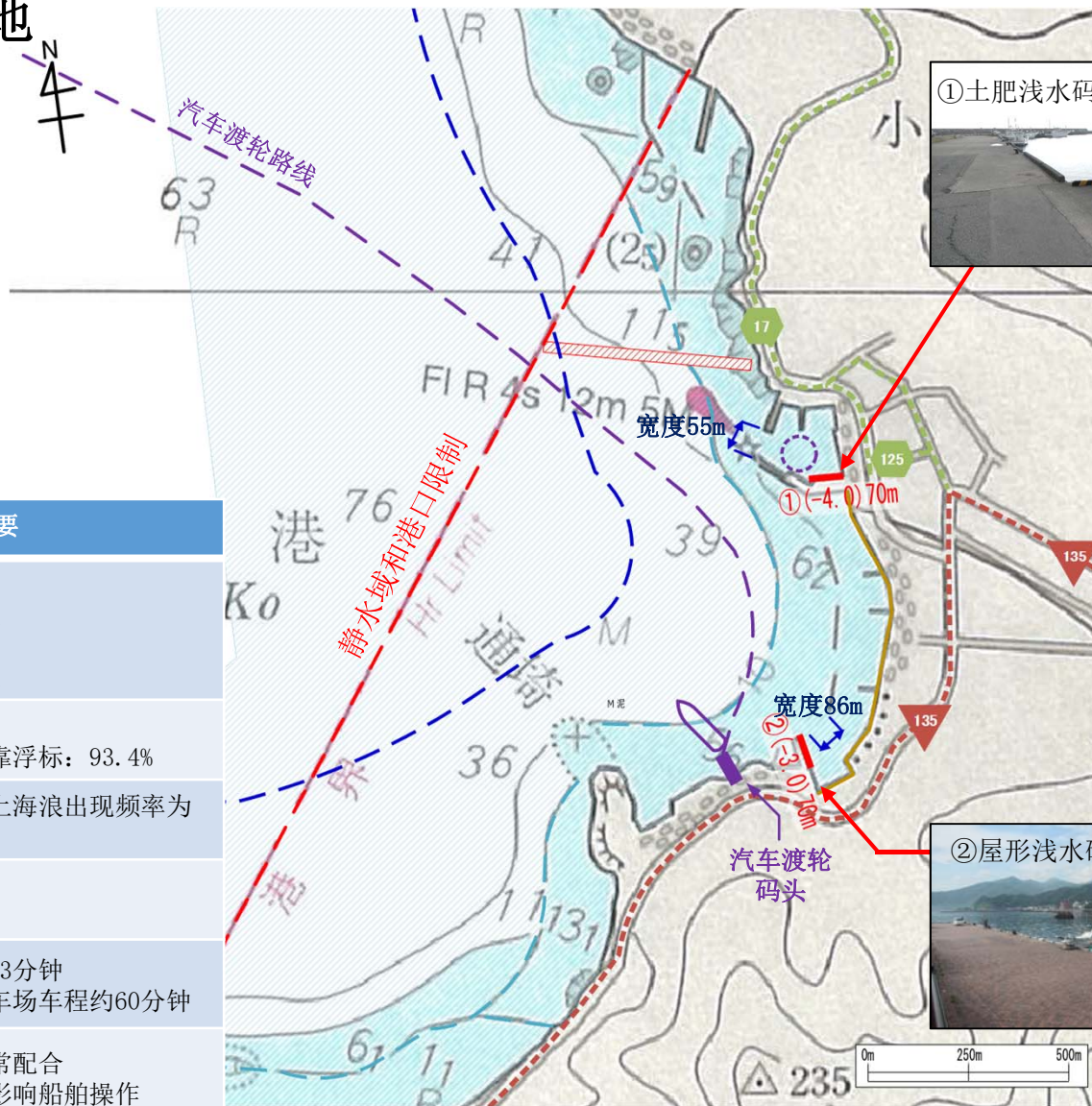
图片：Google地图

# 2. 土肥港概要

## ■ 锚泊登岸候选用地

凡例	
	供应船转向水域
	靠岸码头
	国道
	县道
	海滩
	港口宽
	-10m等深线
	-40m等深线 (可锚泊水域深度)
	共同渔业权范围
	定置网位置

项目	概要
系留设施	<b>【①土肥浅水码头】</b> 水深4.0m 总长70m <b>【②屋形浅水码头】</b> 水深3.0m 总长70m
平静度 (最大波高0.5m)	① - ② - 【参考】客滚船导靠浮标: 93.4%
海象条件	外海: 波高1.5m以上海浪出现频率为90%
后方土地使用情况	①有大型停车场 ②有私营停车场
前往主要观光设施所需时间	・至修善寺车程约33分钟 ・至伊豆自行车赛车场车程约60分钟
对渔业活动有无影响	・渔业相关人员非常配合 ・有定置网, 但不影响船舶操作

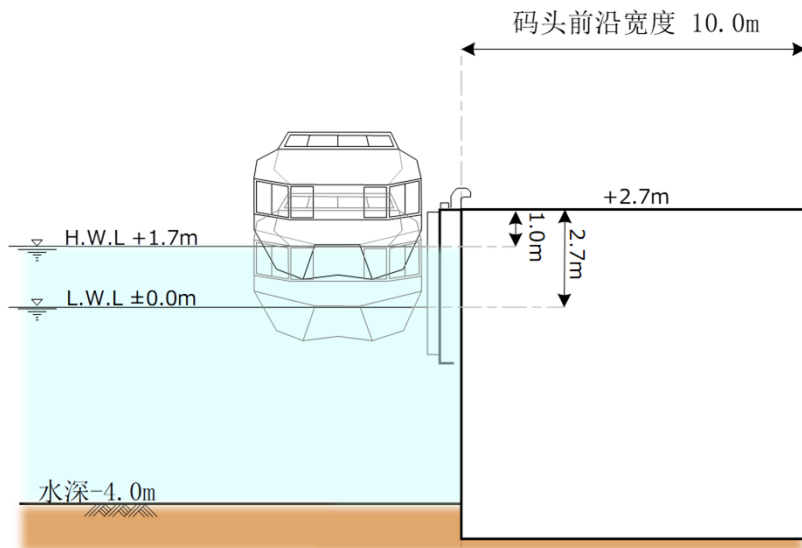


©The Japan Coast Guard 2017

# 3. 主要系留设备

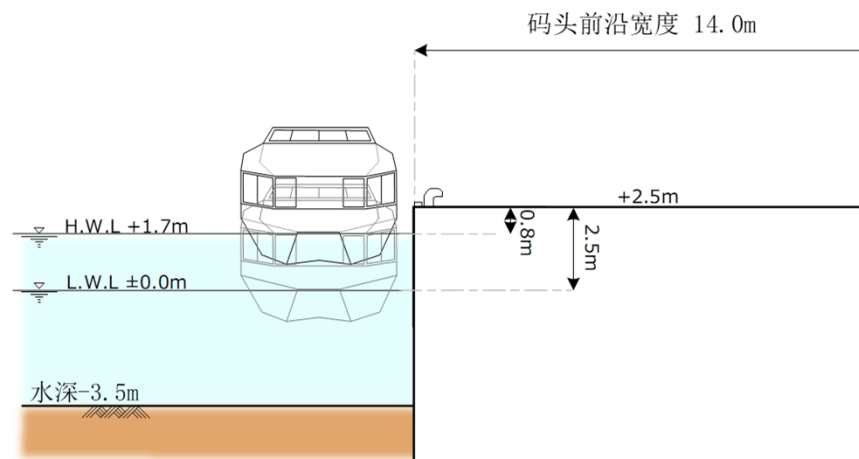
## ①土肥浅水码头

项目	概要
系留设施规模	<b>【①土肥浅水码头】</b> 水深4.0m 总长70m 顶端高度H. W. L+1.7m +1.0m L. W. L±0m +2.7m 前沿宽度10.0m



## ②屋形浅水码头

项目	概要
系留设施规模	<b>【②屋形浅水码头】</b> 水深3.5m 总长70m 顶端高度H. W. L+1.7m +0.8m L. W. L±0m +2.5m 前沿宽度14.0m



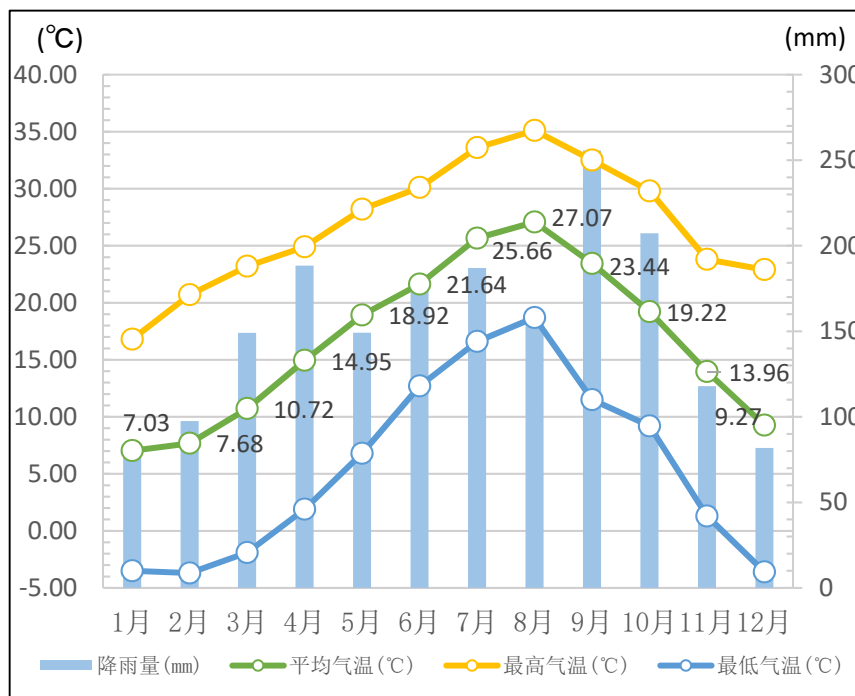
# 4. 土肥港 气象条件

靠港季节 (气象条件)	全年
活动	<ul style="list-style-type: none"> <li>修禅寺庭园特别赏园 2月~3月</li> <li>天城越公路服务站赏樱季节 4月</li> <li>土肥盛夏节 8月18~20日</li> <li>修善寺虹之乡、修善寺自然公园赏花季节 梅林2月~3月 菖蒲6月 红叶11月~12月</li> </ul>

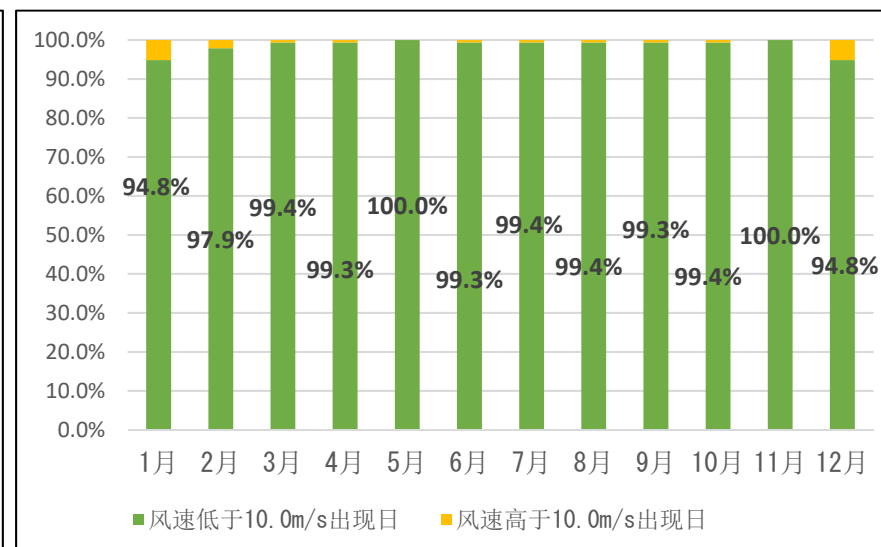
土肥港  
最佳季节

3月 ~ 8月

○降雨量・气温



○风 (风速低于10m/s出现率※)



※通过对船舶公司调查，总结了船舶通行时间8:00~17:00的风速低于10.0m/s日的出现率。

# 5. 动线规划 (1) (土肥浅水码头使用方案)



Photo :Google Earth

# 5. 动线规划 (2) (屋形浅水码头使用方案)

**【注意事项】**  
 由于无法保证大巴待发区和出租车待发区, 故采用大巴、出租车在载客区上下客后即刻开走的形式。  
 此外, 亦无法提供邻近的外来车辆停车区, 需采取租用民有土地等措施。

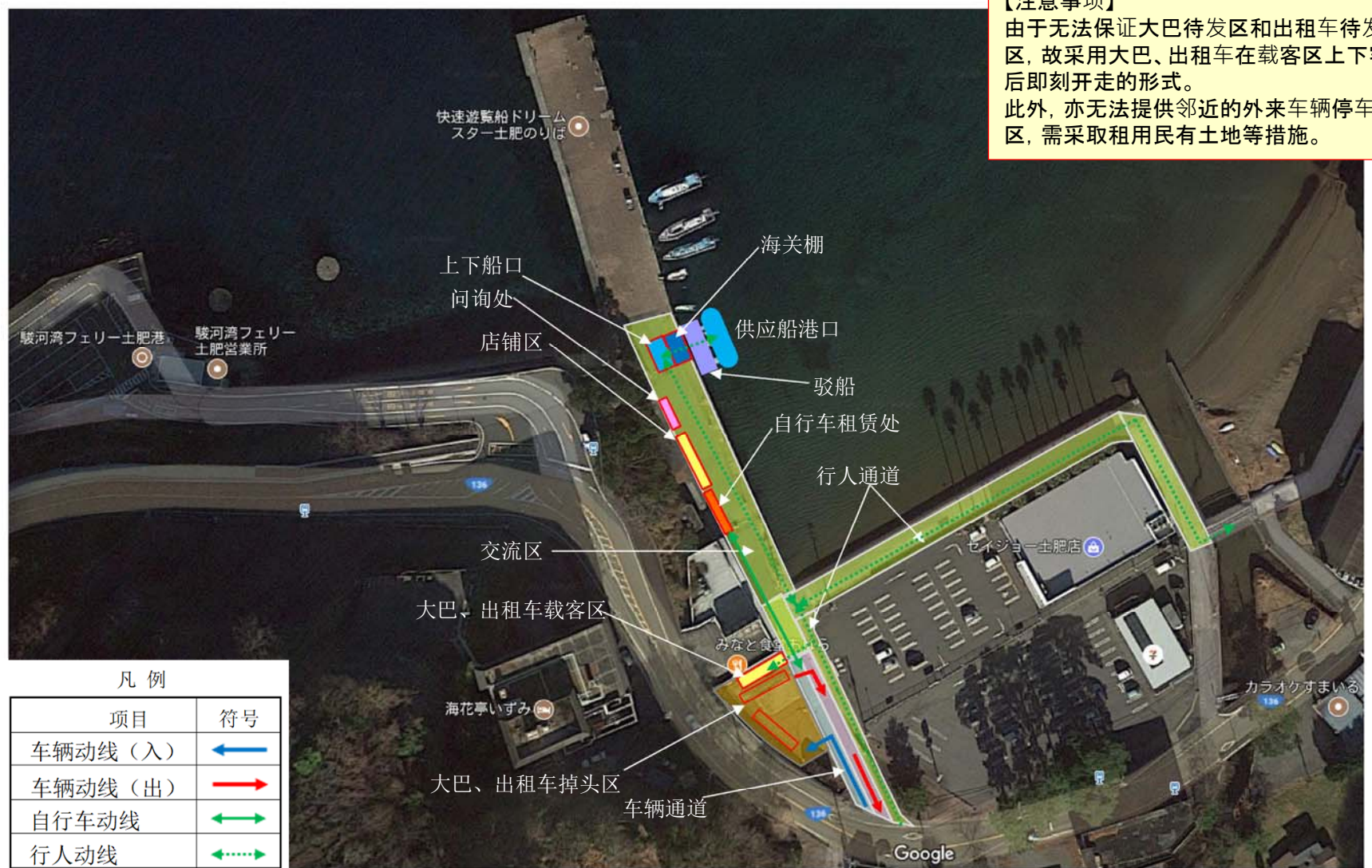


Photo :Google Earth

# 6. 区域观光资源



②⑥ 恋人岬 车位:100个  
设有瞭望台、爱情钟。



②③ 旧天城隧道 车位: 无  
1905年开通的石砌隧道。



①⑥ 土肥温泉 车位: 75个  
西伊豆最古的温泉，您还可以享受一日游温泉。



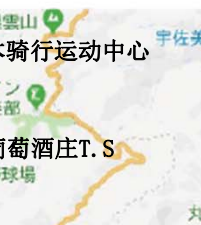
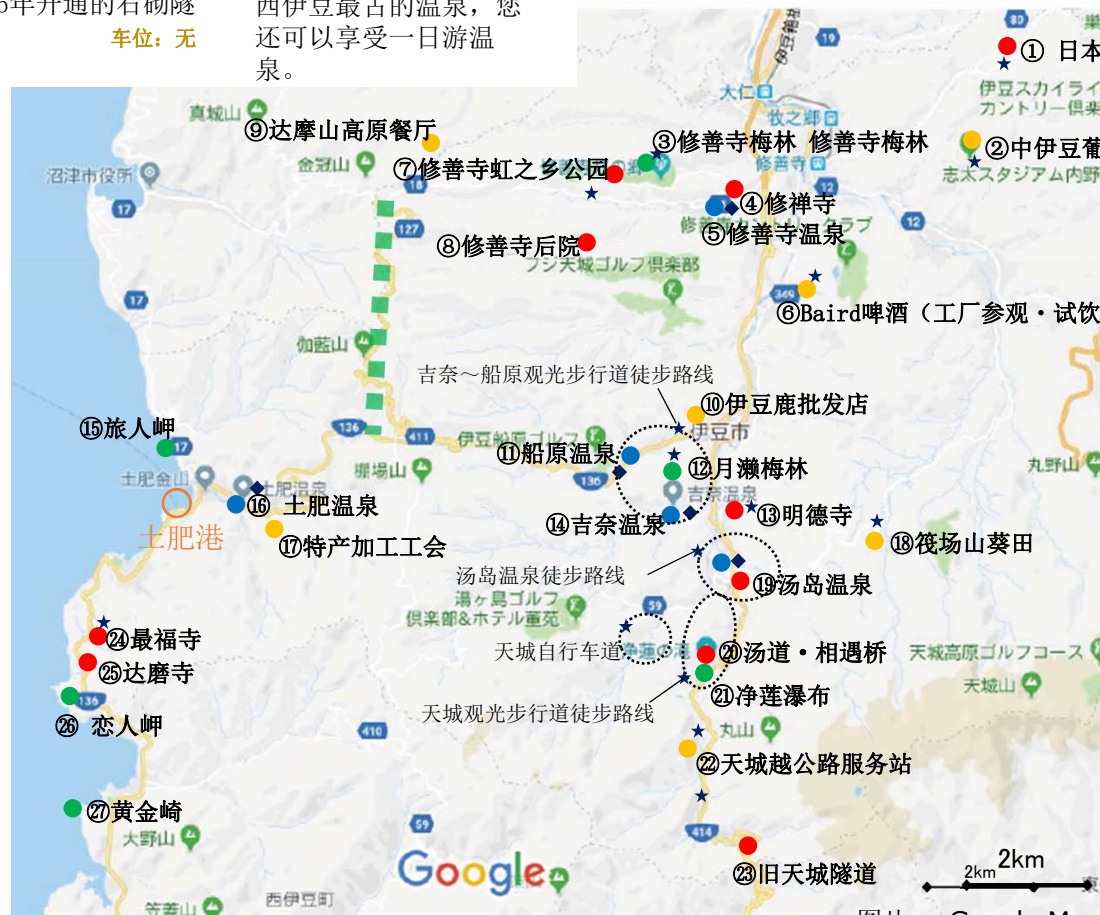
②① 净莲瀑布 车位:100个  
静冈县的代表性名瀑之一。



⑧ 修善寺后院 车位: 无  
名僧弘法大师修行处。

- 自然环境
- 历史·传统·文化
- 温泉
- 食
- ★ 体验型观光、季节行事
- ◆ 温浴施設

- 自然环境
- 历史·传统·文化
- 温泉
- 美食
- ★ 体验型观光、节庆活动
- ◆ 温泉浴场设施



①⑦ 特产加工 工会 车位:15个

枇杷酱、海藻、芥末、日式凉粉等深受好评。



② 中伊豆葡萄酒庄T.S 车位:300个

可参观葡萄酒酿造工艺。

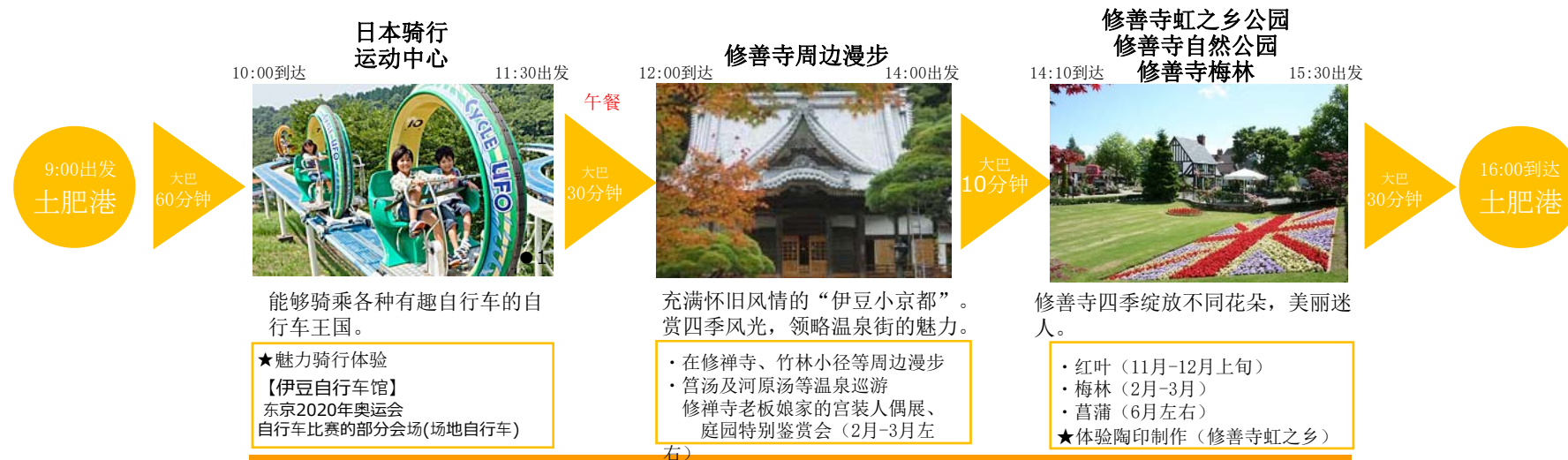
图片: Google Maps



# 7. 可选旅行方案①

## ■ 修善寺路线（所需时间：7小时）

### 修善寺、骑行魅力路线



### 修善寺漫步路线



★：体验型观光

# 7. 可选旅行方案②

## ■ 天城路线（所需时间：7小时）

● 赏花季节



# 7. 可选旅行方案③

## ■ 骏河湾风景区揽胜路线（所需时间：7小时）



★：体验型观光

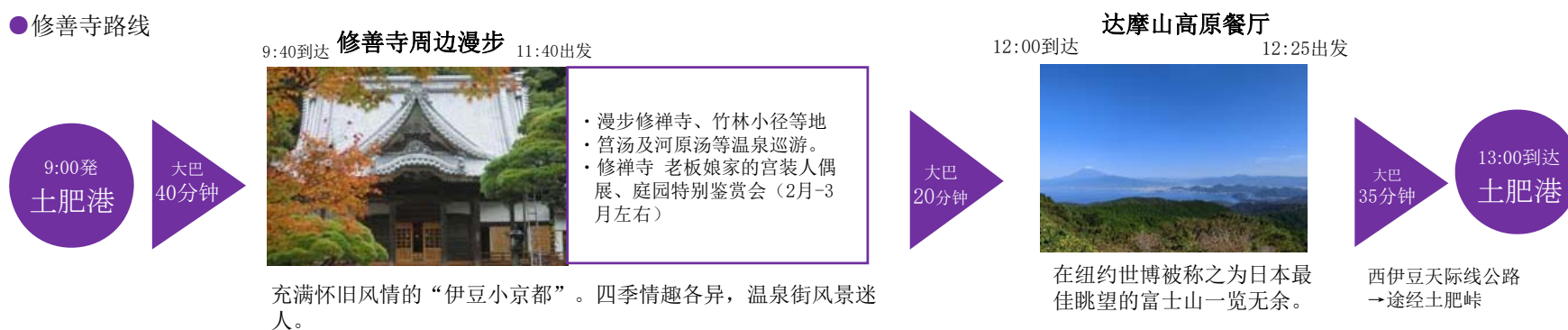
# 7. 可选旅行方案④

## ■ 海上运动体验路线（所需时间：7小时）



## ■ 短线计划（所需时间：4小时）

### ● 修善寺路线



### ● 天城路线



# 8. 周边漫步路线



**⑤ 土肥金山**  
展出世界上最大的金块。



**① 天正金矿**  
伊豆地区最初发现的金矿山。



**⑩ 安乐寺**  
曹洞宗寺院，为伊豆八十八所中的第86所。境内后方坑道里有土肥温泉发祥地「矿汤」。



**④ 松原公园**  
世界最大的花钟，是花城土肥的象征。



**⑬ 辩天温泉**  
市区附近的公共温泉浴场。



**⑦ 土肥特产市场 ARIGATOU**  
土肥温泉当地产品直销处。

- 自然环境
- 历史·传统·文化
- 温泉
- 美食
- ★ 体验型观光、节庆活动
- ◆ 温泉浴场设施



※相距时间，按从土肥浅水码头步行计算。( )内为乘车所需时间。