

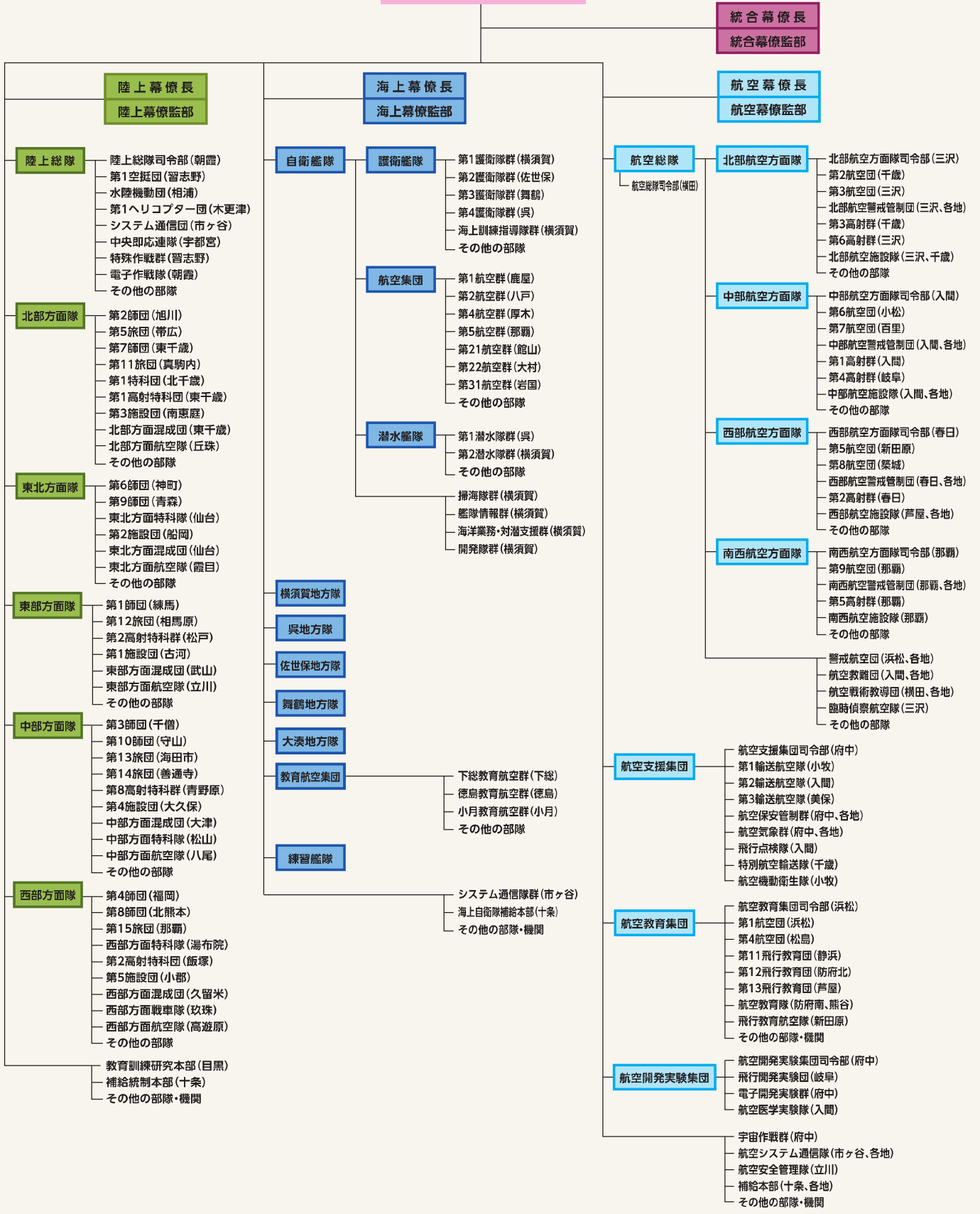
18-1-1 自衛隊の配置と組織

[資料編Ⅱ]



出典：令和4年度防衛白書

防衛大臣



出典：令和4年度防衛白書

18-1-2 自衛隊地震防災派遣の概要

(自衛隊)

自衛隊別	地 震 防 災 派 遣		
	任 務	区 域	航 空 機
陸 上	1 情報収集及び提供 2 救急患者等の輸送 3 状況により人員・物資の緊急輸送	県 内 (西部地区 12旅団担当)	小型ヘリ 中型ヘリ 大型ヘリ (機数は、状況に応じる。)
海 上	1 県庁への連絡官、移動通信班の派遣 2 艦艇による進出待機(ヘリコプター搭載護衛艦を含む。) 3 人員、物資の海上輸送(要請による) 4 NHK要員の関東地区から強化地域への空輸(令による) 5 情報収集、港湾調査等	遠 州 灘 駿 河 湾 相 模 湾	回転翼機(状況に応じる機数) 固定翼機(状況に応じる機数) (母基地で1時間待機) 即時可動回転翼機×2～3 (進出中のヘリコプター搭載護衛艦)
航 空	1 情報収集、人員・物資の緊急輸送 2 偵察機による上空撮影及び解析 3 日本放送協会要員の中京地区から強化地域への空輸	西 部 地 域 (一部地域)	固定翼機 回転翼機 (機数は状況に応じる。)

18-1-3 災害派遣部隊担当任務

(自衛隊)

1. 陸上自衛隊

東部方面総監が、下記の部隊をもって次の活動を実施する。

- (1) 派遣部隊: 救援活動における派遣部隊
第1師団、第12旅団、富士教導団
- (2) 任 務
ア 情報収集及び即時救援活動の実施
イ 航空機による被害状況、部隊推進のための交通状況等の情報収集

2. 海上自衛隊

横須賀地方総監が、下記の部隊をもって、次の救援活動を実施する。

- (1) 派遣部隊: 横須賀地方隊・自衛艦隊の混合編成(在泊状況により、艦艇数は異なる。)
駿河湾救援部隊(護衛艦3～4隻、輸送艦1～2隻、補給艦1～2隻、その他3～5隻)
相模湾救援部隊(護衛艦3～4隻、輸送艦1～2隻、補給艦1～2隻、その他3～5隻)
注: 被害地域の数、被害の程度及び救援の優先度等により、各救援部隊は増減する。
- (2) 任 務
ア 艦艇による救援活動(海上輸送、生活支援、救護支援、海難救助等)
イ 航空機による救援活動(情報収集、航空輸送、海難救助等)
ウ 他自衛隊及び関係部外機関に対する協力支援(海上輸送、生活支援等)
エ その他必要とする救援活動(流出油防除、水路啓開等支援)

3. 航空自衛隊

航空総隊司令官が、下記の部隊をもって、次の活動を実施する。

- (1) 派遣部隊: 航空総隊、航空支援集団、航空教育集団等
- (2) 任 務
ア 航空機による救援活動(主として広域偵察、広域輸送及び静岡県西部における救援活動)
イ 基地(分屯基地含む)周辺における即時地上救援活動等
ウ 他自衛隊及び関係外機関に対する情報の提供、隊員・装備品等の空輸支援並びに災害派遣部隊に対する支援

18-1-4 警察、消防、自衛隊の救助活動拠点候補地 (賀茂地域局管内)

※消防は、「一次進出拠点(◎)」、「二次進出拠点(○)」

管理番号	市町名 (コード 期)	拠点名称	所在地		管理者情報		施設面積 (単位: m ²)	救助活動拠点の使用区分(※)				使用を想定する部隊名 (自衛隊のみ)	所轄 警察署	管轄 消防本部	◎拠点の状況 ○応援部隊の意見 ○協議官等の意見 ○市町の意見
			住所	緯度(上段) 経度(下段) (車道進入点)	施設管理者	連絡先		警察	消防	自衛隊	ヘリ ポート				
賀茂1	下田市	県立下田高校グラウンド	下田市蓮台寺152	34.696780 138.93498	静岡県教育委員会	下田高校 0558-22-3164	18,122			◎		富士教導団普通科教導連隊(事後)第11旅団第11特科隊	下田警察署	下田消防本部	
賀茂2	下田市	須崎グリーンエリア	下田市須崎1249付近	34.664457 138.981375	下田市	下田市産業振興課 0558-22-3914	5,306			○	現地(中)	富士教導団普通科教導連隊(事後)第11旅団第11特科隊	下田警察署	下田消防本部	津波浸水域(緑地)を經由して進入。津波被害があった場合使用不可となる可能性あり。
賀茂3	下田市	爪木崎公園駐車場	下田市須崎1237	34.661308 138.983572	下田市	下田市産業振興課 0558-22-3914	5,122		○	○	現地(大)	富士教導団普通科教導連隊(事後)第11旅団第11特科隊	下田警察署	下田消防本部	津波浸水域(緑地)を經由して進入。津波被害があった場合使用不可となる可能性あり。隣接する建物なし。
賀茂4	下田市	数程公園健康広場駐車場	下田市数程75	34.682881 138.931601	下田市	下田市建設課 0558-22-2219	2,986		○		拠点(大)		下田警察署	下田消防本部	
賀茂5	下田市	下田市消防団第5分団第1部駐所用地	下田市袖崎19-22	34.676922 138.96565	下田市	下田市総務課 0558-22-2211	1,200	○					下田警察署	下田消防本部	平成29年度から詰所供用開始
賀茂6	下田市	認定こども園駐車場	下田市数根785-19	34.682342 138.92897	下田市	下田市学校教育部 0558-22-3929	905	○					下田警察署	下田消防本部	
賀茂7	東伊豆町	クロスカントリーコース	東伊豆町稲取3349-1	34.789440 139.042241	東伊豆町	東伊豆町教育委員会 0557-95-1100(代表)	55,000			○		富士教導団普通科教導連隊(事後)第11旅団第11特科隊	下田警察署	駿東伊豆消防本部	主要道路R135から急な坂道(上り)を側道に入り1.5k地点に位置。それ以外特に支障なし。
賀茂8	東伊豆町	東伊豆町総合グラウンド(野球場)	賀茂郡東伊豆町稲取3350	34.790678 139.044882	東伊豆町	東伊豆町教育委員会 0557-95-1101(代表)	9,900			○		富士教導団普通科教導連隊(事後)第11旅団第11特科隊	下田警察署	駿東伊豆消防本部	同上
賀茂9	東伊豆町	町立体育センター	賀茂郡東伊豆町稲取3349-19	34.788887 139.042635	東伊豆町	東伊豆町教育委員会 0557-95-1100(代表)	6,057			○		富士教導団普通科教導連隊(事後)第11旅団第11特科隊	下田警察署	駿東伊豆消防本部	同上
賀茂10	東伊豆町	採石場跡地	東伊豆町稲取3349-4	34.790363 139.042141	東伊豆町	東伊豆町企画調整課 0557-95-1100(代表)	4,000			○		富士教導団普通科教導連隊(事後)第11旅団第11特科隊	下田警察署	駿東伊豆消防本部	同上
賀茂11	東伊豆町	東伊豆町総合グラウンド(サッカー場)	賀茂郡東伊豆町稲取3349-1	34.791644 139.043847	東伊豆町	東伊豆町教育委員会 0557-95-1100(代表)	3,184			○		富士教導団普通科教導連隊(事後)第11旅団第11特科隊	下田警察署	駿東伊豆消防本部	同上
賀茂12	河津町	浜區菰浦沢地売広場	河津町浜434-	34.727452 138.989654	河津町	河津町総務課 0558-34-1111(代表)	10,000			○		富士教導団普通科教導連隊(事後)第11旅団第11特科隊	下田警察署	下田消防本部	
賀茂13	河津町	B & G 海洋センター	河津町浜402-	34.729583 138.991353	河津町	河津町総務課 0558-34-1111(代表)	5,468			○		富士教導団普通科教導連隊(事後)第11旅団第11特科隊	下田警察署	下田消防本部	
賀茂14	河津町	バガテル公園	賀茂郡河津町峰1073	34.753609 138.979825	河津町	河津町総務課 0558-34-1111(代表)	3,926		○				下田警察署	下田消防本部	
賀茂15	南伊豆町	差田グラウンド	賀茂郡南伊豆町入間16	34.646033 138.819782	南伊豆町	南伊豆町総務課 0558-42-6211	44,000			○	拠点(大)	富士教導団普通科教導連隊(事後)第11旅団第11特科隊	下田警察署	下田消防本部	
賀茂16	南伊豆町	道の駅下賀茂温泉湯の花	賀茂郡南伊豆町下賀茂157-1	34.649710 138.86658	南伊豆町	南伊豆町商工観光課 0558-62-6300	8,388	○					下田警察署	下田消防本部	
賀茂17	南伊豆町	下田高校南伊豆分校	賀茂郡南伊豆町石井58	34.657583 138.859028	静岡県教育委員会	下田高校南伊豆分校 0558-62-0103	5,757		○				下田警察署	下田消防本部	
賀茂18	松崎町	県立松崎高校グラウンド	松崎町松田186	34.743596 138.770908	静岡県教育委員会	松崎高校 0558-42-0131	19,477			○	拠点(大)	富士教導団普通科教導連隊(事後)第11旅団第11特科隊	下田警察署	下田消防本部	
賀茂19	松崎町	松崎総合運動場勤労者体育センター(総合グラウンド)	松崎町道部565	34.743596 138.770908	松崎町	松崎町総務課 0558-42-3963	10,000			○	現地(中)	富士教導団普通科教導連隊(事後)第11旅団第11特科隊	下田警察署	下田消防本部	
賀茂20	松崎町	道の駅 花の三葉菜	賀茂郡松崎町大沢20-1	34.757098 138.825000	松崎町	松崎町総務課 0558-42-3963	2,500	○			現地(小)		下田警察署	下田消防本部	
賀茂21	西伊豆町	黄金崎クリスタルパーク	賀茂郡西伊豆町宇久須2204-3	34.843816 138.769307	西伊豆町	西伊豆町総務課 0558-52-1111(代表)	5,500			○	拠点(中)	富士教導団普通科教導連隊(事後)第11旅団第11特科隊	下田警察署	下田消防本部	
計								4	4	14	7				

(東部地域局管内)

※消防は、「一次進出拠点(◎)」、「二次進出拠点(○)」

管理番号	市町名(コード順)	拠点名称	所在地		管理者情報		施設面積(単位:㎡)	救助活動拠点の使用区分(※)				使用を想定する部隊名(自衛隊のみ)	所轄警察署	管轄消防本部	○拠点の状況 ○応援部隊の意見 ○危機管理局の見解 ○市町の意見
			住所	緯度(上段) 経度(下段) (基準進出点)	施設管理者	連絡先		合計	警察	消防	自衛隊				
東部-1	沼津市	富士通(株)沼津工場	沼津市宮本140	35.153274 138.829475	富士通様沼津工場	総務部 055-024-7200	20,000			◎		富士教導団特科教導隊 (事後)第11旅団第11戦車隊	沼津警察署	駿東伊豆消防本部	
東部-2	沼津市	県立沼津城北高校グラウンド	沼津市岡一色875	35.124673 138.876003	静岡県教育委員会	沼津城北高校 055-921-0344	15,647		◎		現地(大)		沼津警察署	駿東伊豆消防本部	
東部-3	沼津市	戸田B&G海洋センター	沼津市戸田2053	34.967947 138.801318	沼津市	スポーツ振興課 055-922-7200	10,000			◎		富士教導団特科教導隊 (事後)第11旅団第11戦車隊	沼津警察署	駿東伊豆消防本部	
東部-4	沼津市	静岡県警察本部運転免許センター	沼津市足高宇尾上241-10	35.147561 138.853392	静岡県警察本部	本部運転免許センター 055-921-2000	8,000	◎					沼津警察署	駿東伊豆消防本部	
東部-5	熱海市	炬の沢公園(熱海市立炬の沢自然の家)・駐車場	熱海市伊豆山字炬の沢1164-1	35.116455 139.050484	熱海市	公園緑地課 057-86-6217	100,000	◎	◎	◎	現地(中)	富士教導団機甲教導隊 富士教導団普通科教導隊 (事後)第11旅団第11特科隊	熱海警察署	熱海市消防本部	
東部-6	熱海市	熱海市宮東駐車場	熱海市東海岸町15-2	35.099152 139.077221	熱海市	施設管理者 057-82-0451	5,940			◎			熱海警察署	熱海市消防本部	
東部-7	三島市	南二日町広場	三島市南二日町22-10	35.112515 138.925125	三島市	スポーツ推進課 055-987-7571	19,200			◎		富士教導団特科教導隊 (事後)第11旅団第11戦車隊	三島警察署	富士山南東消防本部	
東部-8	三島市	三島市民文化会館	三島市一番町20-9	35.124066 138.913663	三島市	文化振興課 055-983-2672	10,810	◎					三島警察署	富士山南東消防本部	
東部-9	三島市	伊豆フルーツパーク	三島市塚原新田181-1	35.130729 138.945086	裾野郡オレンジパーク	055-971-1151	9,996			◎			三島警察署	富士山南東消防本部	
東部-10	富士宮市	山宮スポーツ公園	富士宮市山宮2024	35.264710 138.621449	富士宮市	スポーツ振興課 0544-22-1189	25,374			◎		富士教導団特科教導隊 (事後)第11旅団第11戦車隊	富士宮警察署	富士宮市消防本部	
東部-11	富士宮市	外神スポーツ広場	富士宮市外神東町114	35.258726 138.610275	富士宮市	スポーツ振興課 0544-22-1189	18,200			◎	拠点(大)		富士宮警察署	富士宮市消防本部	
東部-12	富士宮市	富士宮市民体育館	富士宮市外神東町114	35.258726 138.610275	富士宮市	スポーツ振興課 0544-22-1189	18,200			◎		富士教導団特科教導隊 (事後)第11旅団第11戦車隊	富士宮警察署	富士宮市消防本部	1階会議室は自衛隊指揮所として使用。他は物資置場、建物の外は後援場所。
東部-13	富士宮市	静岡県富士宮市上井出グラウンド	静岡県富士宮市上井出2233-3	35.308322 138.600436	富士宮市	スポーツ振興課 0544-22-1189	9,800			◎			富士宮警察署	富士宮市消防本部	
東部-14	富士宮市	宗教学大石寺山A・B・C・D駐車場、塔之原グラウンド、塔之原駐車場	静岡県富士宮市上井出2007-1	35.278849 138.587773	宗教学大石寺	宗教学大石寺 0544-58-0816	34,700			◎			富士宮警察署	富士宮市消防本部	
東部-15	富士宮市	富士宮市西消防署北分署	静岡県富士宮市上井出2236	35.311374 138.600460	富士宮市	消防総務課 0544-22-1198	5,441			◎			富士宮警察署	富士宮市消防本部	
東部-16	富士宮市	藤の森の大きな家 まほろば	富士宮市藤161-2	35.401120 138.558738	藤ふもとつばら	藤ふもとつばら 0544-52-1000	3,572	◎					富士宮警察署	富士宮市消防本部	
東部-17	伊東市	大輪荘	伊東市岡1280-1	34.954678 139.091135	伊東市	送迎課 057-36-0120	115,514	◎					伊東警察署	駿東伊豆消防本部	

東部-18	伊東市	伊東高校	伊東市岡入の道1229-3	34.959081 139.102598	静岡県教育委員会	伊東高校 057-37-8811	22,518			◎		富士教導団機甲教導隊 富士教導団普通科教導隊 (事後)第11旅団第11特科隊	伊東警察署	駿東伊豆消防本部	
東部-19	伊東市	伊東温泉競輪場駐車場	伊東市岡1280-1	34.954664 139.094903	伊東市三生興産株式会社	送迎課 057-36-0120 057-37-2102	20,600			◎	◎	富士教導団機甲教導隊 富士教導団普通科教導隊 (事後)第11旅団第11特科隊	伊東警察署	駿東伊豆消防本部	
東部-20	富士市	富士市総合運動公園	富士市中野671	35.196655 138.697854	富士市	防災危機管理課 0545-55-2715 (所管:スポーツ振興課)	285,000			◎	拠点	富士教導団特科教導隊 (事後)第11旅団第11戦車隊	富士警察署	富士市消防本部	
東部-21	富士市	(社)日本建設機械協会富士市支部	富士市大淵3164	35.203847 138.679885	(社)日本建設機械協会富士市支部	総務部 0545-35-0212(代表)	133,498			◎			富士警察署	富士市消防本部	
東部-22	富士市	富士川河川敷富士川緑地	富士市五島地先	35.130878 138.642366	富士市	防災危機管理課 0545-55-2715 (所管:みどりの課)	19,158			◎			富士警察署	富士市消防本部	
東部-23	富士市	富士市立少年自然の家・丸火体育館	富士市大淵10947-1	35.230098 138.723656	富士市	防災危機管理課 0545-55-2715 (所管:社会教育課)	6,568	◎					富士警察署	富士市消防本部	
東部-24	富士市	富士市中央公園駐車場	富士市夢原町1822	35.160365 138.666909	富士市	防災危機管理課 0545-55-2715 (所管:みどりの課)	6,054			◎	現地(中)		富士警察署	富士市消防本部	
東部-25	富士市	静岡県立吉原工業高等学校	富士市比奈2300	35.322027 138.880351	静岡県教育委員会	吉原工業高等学校 0545-34-1045	10,935			◎			富士警察署	富士市消防本部	
東部-26	御殿場市	御殿場市・馬術スポーツセンター	御殿場市仁杉1415-1	35.292224 138.947862	御殿場市	スポーツ交流課 0550-82-4135	106,000			◎			御殿場警察署	御殿場市・小山町広域行政組合消防本部	
東部-27	御殿場市	御殿場プレミアム・アウトレット駐車場No.11、12、20、24	御殿場市東田中1353-1	35.309495 138.931519	三菱地所・サイモン株式会社	警備室(24時間常駐) 0550-81-3144	31,823			◎			御殿場警察署	御殿場市・小山町広域行政組合消防本部	
東部-28	御殿場市	御殿場市民会館	御殿場市萩原183-1	35.211285 138.906990	御殿場市	社会教育課 0550-82-0339	17,478	◎					御殿場警察署	御殿場市・小山町広域行政組合消防本部	
東部-29	裾野市	裾野市総合グラウンド	裾野市御酒880	35.200234 138.913988	裾野市	生涯学習課 055-992-3800	31,397			◎	現地(中)	富士教導団特科教導隊 (事後)第11旅団第11戦車隊	裾野警察署	富士山南東消防本部	
東部-30	裾野市	裾野市民文化センター	裾野市石塚586	35.233774 138.893162	裾野市	生涯学習課 055-992-3800	26,388	◎					裾野警察署	富士山南東消防本部	
東部-31	裾野市	裾野市運動公園	裾野市今里1616-1	34.974788 138.911460	裾野市	生涯学習課 055-992-3800	19,988			◎	拠点(中)	富士教導団特科教導隊 (事後)第11旅団第11戦車隊	裾野警察署	富士山南東消防本部	
東部-32	伊豆市	修善寺虹の郷(駐車場)	伊豆市修善寺4279-3	34.914080 138.894708	一般財団法人伊豆市振興公社	伊豆市振興公社 0558-72-7222	17,000			◎		富士教導団機甲教導隊 (事後)第11旅団第11特科隊	大仁警察署	駿東伊豆消防本部	広域地域で活動する普通科教導隊の後方支援施設を本拠点に設置したい(普通科教導隊)
東部-33	伊豆市	天城ふるさと広場	伊豆市上輪原1120-1	34.907984 138.798074	伊豆市	観光商工課 0558-72-9911	26,250			◎	現地(大)	富士教導団機甲教導隊 (事後)第11旅団第11特科隊	大仁警察署	駿東伊豆消防本部	
東部-34	伊豆市	土肥小中一貫校	伊豆市土肥2701-1	34.974697 138.959942	伊豆市	土肥小中一貫校 0558-98-0246	10,573			◎		富士教導団機甲教導隊 (事後)第11旅団第11特科隊	大仁警察署	駿東伊豆消防本部	
東部-35	伊豆市	修善寺体育館	伊豆市柏久保991	34.936841 138.931857	伊豆市	社会教育課 0558-63-5477	9,473	◎		◎		富士教導団機甲教導隊 (事後)第11旅団第11特科隊	大仁警察署	駿東伊豆消防本部	
東部-36	伊豆市	天城小学校	伊豆市青羽根47	34.913766 138.892999	伊豆市	天城小学校 0558-97-0634	1,800	◎					大仁警察署	駿東伊豆消防本部	
東部-37	伊豆市	天城ドーム	伊豆市上輪原1121-1	34.964489 138.994151	伊豆市	観光商工課 0558-72-9911	6,140	◎					大仁警察署	駿東伊豆消防本部	

東部 - 38	伊豆市	中伊豆社会体育館	伊豆市上白岩420-1	35.042085 138.917303	伊豆市	社会教育課 0568-93-3477	1,655	○					大仁警察署	駿東伊豆消防本部	
東部 - 39	伊豆の国市	旧スポーツワールドゴルフ練習場跡地	伊豆の国市南江間2176-1	35.066078 138.961924	伊豆の国市	連絡先: 危機管理課 055-946-1492 (所管: 警財管課)	15,000		○	拠点(大)	富士教導団機甲教導連隊(事後)第11旅団第11特科隊	大仁警察署	駿東伊豆消防本部	アスファルト駐車場は民間へ売却。旧ゴルフ練習場を拠点として使用	
東部 - 40	伊豆の国市	釜山運動公園	伊豆の国市釜山多田890	35.040732 138.917429	伊豆の国市	連絡先: 危機管理課 055-946-1492 (所管: 社会教育課)	27,000		○	現地(大)	富士教導団機甲教導連隊(事後)第11旅団第11特科隊	大仁警察署	駿東伊豆消防本部		
東部 - 41	伊豆の国市	長岡体育館	伊豆の国市南江間2125-1	35.009804 138.945414	伊豆の国市	連絡先: 危機管理課 055-946-1492 (所管: 社会教育課)	7,833	○				大仁警察署	駿東伊豆消防本部		
東部 - 42	伊豆の国市	大仁体育館	伊豆の国市三福314	35.102898 138.972782	伊豆の国市	連絡先: 危機管理課 055-946-1492 (所管: 社会教育課)	2,640	○				大仁警察署	駿東伊豆消防本部		
東部 - 43	函南町	函南運動公園(かんみなみスポーツ公園)	函南町平井1703	35.081388 138.931275	函南町	生涯学習課 055-979-1733	80,000		○		富士教導団特科教導隊(事後)第11旅団第11戦車隊	三島警察署	駿東伊豆消防本部		
東部 - 44	清水町	柿田川公園	清水町伏見1-7	35.106548 138.902956	清水町	都市計画課 055-981-8224	10,000		○		富士教導団特科教導隊(事後)第11旅団第11戦車隊	沼津警察署	駿東伊豆消防本部		
東部 - 45	清水町	沼津卸商社センター	駿東郡清水町卸田地203	35.095153 138.906804	沼津卸商社センター	沼津卸商社センター協同組合 055-971-6500	4,833		○			沼津警察署	駿東伊豆消防本部		
東部 - 46	長泉町	長泉町文化センター(ベルフォーレ)	駿東郡長泉町下土持821-1	35.133620 138.897259	長泉町	地域防災課 055-989-5505	30,910		○			裾野警察署	富士山南東消防本部	大型車両進入禁止(マイクロバス・3トン車以上の車輛を含む)	
東部 - 47	長泉町	長泉中央グラウンド	駿東郡納米里550-1	35.141119 138.895961	長泉町	地域防災課 055-989-5505	10,384		○	拠点(中)	富士教導団特科教導隊(事後)第11旅団第11戦車隊	裾野警察署	富士山南東消防本部		
東部 - 48	長泉町	長泉町勤労者体育センター	駿東郡長泉町中土持551-3	35.138109 138.904979	長泉町	地域防災課 055-989-5505	5,515	○				裾野警察署	富士山南東消防本部		
東部 - 49	小山町	須走多目的広場	駿東郡小山町須走404-116	35.362843 138.855214	小山町	都市整備課 0550-76-6104	45,000		○			御殿場警察署	御殿場市・小山町広域行政組合消防本部		
東部 - 50	小山町	小山町総合文化会館	駿東郡小山町阿多野130	35.349209 138.956789	小山町	指定管理者: ビレ保善・ソニーよしもと運営グループ 0550-76-5700	27,213		○	○	富士教導団特科教導隊(事後)第11旅団第11戦車隊	御殿場警察署	御殿場市・小山町広域行政組合消防本部		
東部 - 51	小山町	小山町生涯学習センター多目的広場	駿東郡小山町阿多野130	35.348262 138.959373	小山町	指定管理者: ビレ保善・ソニーよしもと運営グループ 0550-76-5700	19,800		○	○	富士教導団特科教導隊(事後)第11旅団第11戦車隊	御殿場警察署	御殿場市・小山町広域行政組合消防本部		
東部 - 52	小山町	小山町総合体育館	駿東郡小山町阿多野130	35.348621 138.958293	小山町	指定管理者: ビレ保善・ソニーよしもと運営グループ 0550-76-5700	1,750	○				御殿場警察署	御殿場市・小山町広域行政組合消防本部		
								計	16	20	22	12			

(中部地域局管内)

※消防は、「一次進出拠点(◎)」、「二次進出拠点(○)」

管理番号	市町名(コード欄)	拠点名称	所在地		管理者情報		施設面積(単位: m ²)	救助活動拠点的な使用区分(※)				使用を想定する部隊名(自衛隊のみ)	所轄警察署	警轄消防本部	◎拠点の状況 ○応援部隊の意見 ○危機管理課の意見 ○市町の意見	
			住所	緯度(上段) 経度(下段) (車両進入点)	施設管理者	連絡先		合計	警察	消防	自衛隊					ヘリポート
中部-1	静岡県東区	静岡県警察中部運転免許センター	与一六丁目16-1	35.009034 138.364155	静岡県警察本部	中部運転免許センター 054-273-2221	40,000	○				現地(大)	静岡中央警察署	静岡市消防局	駐車場は道路を挟み2か所。隣接地に現地HP	
中部-2	静岡市東区	与一池先安宿川左岸河川敷	与一六丁目地先	35.009034 138.364155	国土交通省	静岡河川事務所 安倍川出張所 054-250-8105	32,500		◎			現地(大)	静岡中央警察署	静岡市消防局	中型ヘリ3機が同時に駐機可能なヘリポートを設置、ヘリポート以外のグラウンド(25,000m ²)は活動拠点として使用可能	
中部-3	静岡市東区	狩野橋スポーツ広場(安倍川左岸)	与一四丁目地先	35.007039 138.362708	静岡市	スポーツ振興課 054-221-1071	30,000			○		第34普通科連隊	静岡中央警察署	静岡市消防局		
中部-4	静岡市東区	田町安宿中スポーツ広場(安倍川左岸)	安宿区田町7丁目地先	34.964904 138.365796	静岡市	スポーツ振興課 054-221-1071	200			○		第34普通科連隊	静岡中央警察署	静岡市消防局	静岡市周辺を飛行する航空機に対する管制助言、旋回域公園ヘリポートに対する航空機に対し進入助言を行う移動型航空管制レーダーを設置	
中部-5	静岡市東区	静岡市西ヶ谷総合運動場	西ヶ谷8-1	35.013142 138.353544	静岡市	スポーツ振興課 054-221-1071	10,000			○		第34普通科連隊	静岡中央警察署	静岡市消防局	野球場、TBゴルフ場、6ゴルフ場、テニスコート、及び陸上競技場のうち芝生部分を宿营地として使用。駐車場は第1、第2及び野球場裏りに分設。東海地産単独の用に第32普通科連隊が東区に転用された場合の活動拠点	
中部-6	静岡市東区	静岡市ふれあい健康増進館ゆらら	南沼上1379-1	35.026271 138.411351	静岡市	スポーツ振興課 054-221-1071	5,000			○			静岡中央警察署	静岡市消防局	南西方向350m(直距離)に静岡HP	
中部-7	静岡市東区	駿府公園	駿府公園1-1	34.981100 138.384473	静岡市	公園整備課 054-221-1121	5,000			○	現地(中)	第34普通科連隊	静岡中央警察署	静岡市消防局	公園北東部は発掘調査中。公園の南東部を自衛隊宿营地、北東部を拠点ヘリポートとして使用。広域避難地のため、発災後しばらくは使用不可	
中部-8	静岡市駿河区	静岡県果菜産総合運動場	東原19-1	34.991463 138.431268	静岡県	静岡県果菜産総合運動場 054-261-9265	26,400				○	拠点(大)	第34普通科連隊	静岡南警察署	静岡市消防局	広域物資輸送拠点(代替拠点)のため、調整が必要となる。「このはなアリーナ」、陸上競技場及び周辺の駐車場はタイムメッセ静岡(県広域物資輸送拠点)の代替拠点、補助競技場及び野球場等は広域避難地(東海地産単独の用に第1空母団が駿河区に転用された場合の活動拠点)
中部-9	静岡市駿河区	静岡県警察本部警備部機動隊	丸915-18	34.937930 138.316829	静岡県警察本部	静岡県警察本部警備部機動隊 054-269-5288	22,000	○					静岡南警察署	静岡市消防局		
中部-10	静岡市駿河区	静岡競輪場	小歳2-9	34.969443 138.420707	静岡市	公営競技事務所 054-293-3205	15,000				◎		静岡南警察署	静岡市消防局	おおいな館(宿舎)が宿管事務所市の計画では採掘集結地で自衛隊集結候補地ではないため、自衛隊予備を削除した。	
中部-11	静岡市駿河区	静岡市消防局消防ひろば	南八幡町10-30	34.961028 138.404764	静岡市	財産管理課 054-280-0134	4,596				◎		静岡南警察署	静岡市消防局		
中部-12	静岡市駿河区	静岡市立日本平動物園駐車場	池田1767-1	34.981195 138.438989	静岡市	日本平動物園 054-262-3251	15,500				○		静岡南警察署	静岡市消防局	4か所に分散(計約1,000台)、第3駐車場が最大の計画では採掘集結地で自衛隊集結候補地ではないため、自衛隊予備を削除した。	
中部-13	静岡市清水区	富士川河川敷スポーツ広場(富士川右岸)	蒲原東地先	35.125713 138.626786	静岡市	スポーツ振興課 054-221-1071	162,000			○	○	第34普通科連隊	清水警察署	静岡市消防局	近隣の富士川緑地公園が拠点HP	
新規中部-14	静岡市清水区	静岡市消防局清水消防署	東大曲町6-8	35.022283 138.472997	静岡市	静岡市消防局財産管理課 054-280-0134	2,809				○		清水警察署	静岡市消防局	駐車場は民間施設を使用	

中部-15	静岡県清水区	東海大学付属静岡国際高等学校・中等部	折戸3-20-1	34.987113 138.512355	東海大学	東海大学付属静岡国際高等学校・中等部 054-334-0726	22,000		○		第34普通科連隊	清水警察署	静岡市消防局	電気、非常用電源、ガス、水道及び電話については学校にあるが、利用には協議が必要。グラウンド説明あり。周辺は津波浸水域。近隣の県立清水南高等学校グラウンドが現地HP
中部-16	静岡県清水区	静岡県消防学校	谷津町一丁目577-1	35.069859 138.510826	静岡県	静岡県消防学校 054-365-1190	14,273	◎				清水警察署	静岡市消防局	
中部-17	静岡県清水区	日本平総合運動公園駐車場	村松3880-1	34.984329 138.480036	静岡市	都市計画事務所 054-354-2235	14,000		○		第34普通科連隊	清水警察署	静岡市消防局	
中部-18	静岡県清水区	日本平パークセンター駐車場	東麓597-8地先	34.974460 138.464904	静岡県民間	静岡県文化観光部観光政策課施設班 054-221-3528 静岡同鉄道 鉄道部 054-334-2026 FAX1847			○		東部方面通団連 第1部団 東北方面連 第9部団	清水警察署	静岡市消防局	自衛隊の中継装置は日本平デジタルタワー放送所敷地に設置。放送所敷地内には、放送所跡地に調整必要(跡地については、廃棄対策に確認すること)。
中部-19	静岡県清水区	清水産原球場	産原町3000	35.057328 138.469998	静岡市	静岡市産原公社 054-361-1189	8,000		○		第34普通科連隊	清水警察署	静岡市消防局	多目的広場。野球場も使用可能。電気等は野球場に付属。国道5号線(中部横断自動車道)を利用して運送する場合の経由と集積を兼ねた地点。
中部-20	静岡県清水区	静岡市産原体育館	産原新田1-21-1	35.150039 138.52306	静岡市	スポーツ振興課 054-221-1071	810	○				清水警察署	静岡市消防局	
中部-21	島田市	大井川緑地公園(大井川緑地)(大井川左岸)	横井地先	34.824879 138.168983	島田市	建設課 河川係 0547-36-7166	160,000		○	拠点(大)	第1空挺団	島田警察署	静岡市消防局	広域避難地。消防・陸上競技場。自衛隊ソフトボール場・芝生広場。拠点HP: サッカーグラウンド
中部-22	島田市	大井川緑地公園(かなや大井川緑地)(大井川右岸)	金谷東二丁目地先	34.833409 138.137829	島田市	建設課 河川係 0547-36-7166	120,000		○	現地(大)	第1空挺団	島田警察署	静岡市消防局	消防: 拠点HP南側のグラウンド。自衛隊: 拠点HP及び消防活動拠点を除くかなや大井川緑地
中部-23	島田市	家山河川敷広場(家山川左岸)	川根町家山地先	34.937289 138.073542	島田市	川根地域総合課 0547-53-4580	25,000		○	現地(中)	第1空挺団	島田警察署	静岡市消防局	警署: 総合スポーツセンター。自衛隊: 日本平。駐車場は住宅分譲。総合スポーツセンターは島田市物産集積所。多目的広場は現地HP
中部-24	島田市	島田市中央公園	野田1689	34.851054 138.174610	島田市	建設課 0547-36-7187	15,854	○	○	現地(小)	第1空挺団	島田警察署	静岡市消防局	東側道路を挟む駐車場は、駐車スペースで、グラウンドも利用したいが、調整地となっているので、大雨が降った場合、使用不可である。
中部-25	島田市	阿知ヶ谷グラウンド	阿知ヶ谷964	34.850914 138.196281	島田市	スポーツ振興課 0547-36-7219	10,000		○		第1空挺団	島田警察署	静岡市消防局	センターハウスが遊戯所管理研修棟の使用希望(空掘田)あり。空掘田は、使用可能である(施設管理委)
中部-26	島田市	野外活動センター山の家	島田市身成48-3	34.904604 138.111724	島田市	社会教育課 山の家 0547-39-0736	7,400		○	現地(中)	第1空挺団	島田警察署	静岡市消防局	1Fは島田市の物産集積所。2Fは野球場が警察の活動拠点。道路を隔てた公園に駐車可能
中部-27	島田市	金谷体育センター	金谷栄町3431	34.838822 138.127085	島田市	スポーツ振興課 0547-36-7219	5,496	○				島田警察署	静岡市消防局	感染予防等の活動拠点として、人員50名、車両21両(大型14、中型5、小型2)を予定(第1特殊兵器防護隊)
中部-28	島田市	島田市役所金谷北地域交流センター	竹下470-2	34.846912 138.121096	島田市	金谷北地域総合課 0547-46-5612			○	現地(中)	第1空挺団	島田警察署	静岡市消防局	第1空挺団の宿営地としても使用予定
中部-29	焼津市	大井川河川敷運動公園(大井川左岸)	相川地先	34.803356 138.256455	焼津市	スポーツ課 054-628-5740	30,000		○	現地(中)	第32普通科連隊	焼津警察署	志太消防本部	大井川上流から、災害廃棄物仮置場(候補地)⇒緊急用ヘリポート⇒自衛隊宿営地(河口より4.0km以上)19.0m(T.P.)、16.0m以上(T.P.)
中部-30	焼津市	焼津市総合グラウンド	保福島950-1	34.864213 138.281625	焼津市	スポーツ課 054-628-5740	10,000		○	拠点(中)	第32普通科連隊	焼津警察署	志太消防本部	自衛隊: 野球場。拠点HP: 陸上競技場。総合体育館は物産集積所、温室・無雑等あり
中部-31	焼津市	焼津市消防防災センター	石津728-2	34.843074 138.309375	焼津市	防災計画課 054-625-0128	5,812		○			焼津警察署	志太消防本部	

中部-32	焼津市	ターントルキッズ館とまどびあ	宗高1205-1	34.807495 138.286635	焼津市	子育て支援課 054-626-1137	646	○				焼津警察署	志太消防本部	大井川児童センターから名称変更。駐車場32台。隣接して宗高から公園も利用可能	
中部-33	藤枝市	大井川川敷スポーツ広場(大井川左岸)	運動地先	34.824935 138.226764	藤枝市	スポーツ振興課 054-643-3126	75,000		○	現地(大)	第32普通科連隊	藤枝警察署	志太消防本部	自衛隊: 陸上競技場及び多目的広場。現地HP。消防の宿営地: その他。大井川河口より8.0km、32.0m(T.P.)	
中部-34	藤枝市	岡部中学校	岡部町子持坂102	34.912061 138.267511	藤枝市	岡部中学校 054-667-0052	20,000		○	現地(大)		藤枝警察署	志太消防本部	消防: グラウンド。グラウンドは現地HP。	
中部-35	藤枝市	静岡県警察学校	下の郷1685-1	34.892432 138.248363	静岡県警察本部	警察学校 054-638-0651	19,763	○				藤枝警察署	志太消防本部		
中部-36	藤枝市	藤枝総合運動公園 多目的広場	原100	34.879594 138.230134	藤枝市	スポーツ振興課 054-643-3126	15,000		○		第32普通科連隊	藤枝警察署	志太消防本部		
中部-37	藤枝市	藤枝総合運動公園 野球場	原100	34.879594 138.230134	藤枝市	スポーツ振興課 054-643-3126	15,000		○	ヘリベース(中)	第32普通科連隊	藤枝警察署	志太消防本部		
中部-38	藤枝市	藤枝総合運動公園 陸上競技場	原100	34.881341 138.23592	藤枝市	スポーツ振興課 054-643-3126	7,000		○	拠点(中)	第32普通科連隊	藤枝警察署	志太消防本部		
中部-39	藤枝市	藤枝総合運動公園 サッカー場ほか	原100	34.879348 138.230717	藤枝市	スポーツ振興課 054-643-3126	7,000		○			藤枝警察署	志太消防本部		
中部-40	藤枝市	けんげじスミールホール	木町1丁目2-1	34.874173 138.259242	藤枝市	児童課 054-643-6611	13,403	○				藤枝警察署	志太消防本部		
中部-41	藤枝市	おかべ巨石の森公園	岡部町子持坂143-1	34.910916 138.26759	藤枝市	花と緑の課 054-643-3487	10,000		○		第32普通科連隊	藤枝警察署	志太消防本部	多目的広場へ車両進入の際、段差があるので注意。日中の活動拠点として使用し、常駐はなくてもよい。	
中部-42	藤枝市	市民ホールおかべ	岡部町内谷601-3	34.823814 138.235224	藤枝市	事務室 054-667-3765	4,539	○				藤枝警察署	志太消防本部	藤枝市岡部公民館から名称変更	
中部-43	藤枝市	藤枝勤労者体育館	善左衛門50	34.909948 138.282460	藤枝市	スポーツ振興課 054-643-3126	2,225	○				藤枝警察署	志太消防本部	警署: 管理棟(会議室100人)1室、(30人)2室、(40人)1室。駐車場は管理棟北側の空き地。体育館は物産集積所	
中部-44	牧之原市	富士山静岡空港	坂口3336-4	34.797687 138.173718	富士山静岡空港株式会社	富士山静岡空港管理事務所 0548-29-2209	70,000	○	●	○	中核(大)	第1空挺団	牧之原警察署	静岡市消防局	原子力防災センターの北側隣接地にFSA(Forward Support Area: 東西部又は県中核で活動する自衛隊に対する食料、燃料の供給並びに燃料管理を兼ね)、燃料庫周辺地域の広域物資輸送拠点(代替)、消防車庫地域に臨時医療施設(SCU: Staging Care Facility)
中部-45	牧之原市	橋原総合運動公園ぐりんぼる	仁田739-3	34.756998 138.222186	牧之原市	スポーツ推進課 0548-53-2643	45,000		○	○	現地(中)	第1空挺団	牧之原警察署	静岡市消防局	管理棟及び駐車場は警護所。グラウンドは自衛隊、消防及び拠点HPで分割
中部-46	牧之原市	油田の里公園	菅ヶ谷2525-1	34.68203 138.16052	牧之原市	都市計画課 0548-53-2633	27,325		○	○		第1空挺団	牧之原警察署	静岡市消防局	自衛隊の宿営地として利用希望(第1空挺団)。駐車場は約用台
中部-47	牧之原市	相良総合グラウンド	菅ヶ谷1014-2	34.718007 138.175511	牧之原市	スポーツ推進課 0548-53-2643	24,000		○	○	拠点(中)	第1空挺団	牧之原警察署	静岡市消防局	管理棟及びテニスコートは警護所。グラウンドは自衛隊及び拠点HPで分割
中部-48	牧之原市	萩岡公民館	中西333	34.718007 138.175511	牧之原市	社会教育課 0548-53-2646	16,847	○				牧之原警察署	静岡市消防局	駐車場は50台。駐車可能である。公民館(S34課)	
中部-49	牧之原市	仁田体育館	仁田143-2	34.752936 138.218084	牧之原市	スポーツ推進課 0548-53-2643	3,815	○				牧之原警察署	静岡市消防局	体育館南側のアーチーアームを駐車場に使用	
中部-50	吉田町	小川城駐車場及び多目的広場	片岡2499-2	34.777351 138.246899	吉田町	産業課 0548-33-2122	17,200		○	○		第1空挺団	牧之原警察署	静岡市消防局	多目的広場(芝生広場)を自衛隊の宿営地として利用希望(第1空挺団)

中部-51	吉田町	吉田中学校第1グラウンド	住吉230	34,769095 138,252300	吉田町	吉田中学校 0546-32-0200	約17,000	○	○	現地 (大)	第1空挺団	牧之原警察署	静岡市消防局	隣接の吉田中学校と一体的に利用。中学校は避難所、体育館は救護所、第1グラウンドは避難所、第1グラウンドは現地HP
中部-52	吉田町	吉田中学校第2グラウンド	住吉230	34,767917 138,254687	吉田町	吉田中学校 0546-32-0200	約7,000	○	○	現地 (中)	第1空挺団	牧之原警察署	静岡市消防局	隣接の吉田中学校と一体的に利用。中学校は避難所、体育館は救護所、第2グラウンドは現地HP
中部-53	川根本町	本川根中学校	田代530	35,102067 138,120989	川根本町	本川根中学校 0547-59-2057	20,484	○	○	拠点 (大)	第1空挺団	島田警察署	静岡市消防局	体育館は川根本町の避難所。堂々の救助活動拠点は格技場。グラウンドは拠点HP 校舎内の一角を指揮所として、空き地を自衛隊の宿舎地として使用希望(第1空挺団)
中部-54	川根本町	菅原河川敷多目的広場(大井川右岸)	高郷地先	35,041026 138,082914	川根本町	総務課 0547-58-2220	15,000			拠点 (大)	第1空挺団	島田警察署	静岡市消防局	自衛隊の救助活動拠点及び拠点HPとして使用
							計	17	19	33	24			

(西部地域局管内)

※消防は、「一次進出拠点◎」、「二次進出拠点○」

管理番号 局	市町名 市町コード	拠点名称	所在地		管理者情報	施設管理	連絡先	施設面積 (単位: m ²)	救助活動拠点の使用区分				使用を想定する部隊名 (自衛隊のみ)	所轄 警察署	管轄 消防本部	◎拠点の状況 ○応援部隊の意見 ○危機管理局の意見 ○市町の意見
			住所	緯度(上段) 経度(下段) (標準進入点)					合計	警察	消防	自衛隊				
西部-1	浜松市	浜松市小型自動車競走場(浜松オートレース場)	浜松市中央区和合町936-19	34.739520 137.70505	浜松市	産業総務課公営競技室 053-471-0066	157,477			●			浜松中央警察署	浜松市消防局		
西部-2	浜松市	花川運動公園	浜松市西区西丘町724	34.773887 137.690043	浜松市	浜松市公園管理事務所 053-473-1829	52,105				○	第12旅団第2普通科連隊(事後)第9師団	浜松中央警察署	浜松市消防局		
西部-3	浜松市	浜松市北部水泳場	浜松市中央区高丘西4-7-1	34.761841 137.893101	浜松市	中区まちづくり推進課 053-457-2779	20,682				○	第12旅団第2普通科連隊(事後)第9師団	浜松中央警察署	浜松市消防局	臨時駐車場出入口にネット用ワイヤー(高さ3m)があり注意が必要	
西部-4	浜松市	浜松市青少年の家	浜松市中区住吉四丁目23-1	34.731863 137.71458	浜松市	次世代育成課 053-457-2418	10,844		○				浜松中央警察署	浜松市消防局		
西部-5	浜松市	浜松武道館	浜松市西区西浅田二丁目5-1	34.695920 137.72315	浜松市	中区まちづくり推進課 053-457-2779	5,903		○				浜松中央警察署	浜松市消防局		
西部-6	浜松市	天竜川緑地(北側)	浜松市東区白鳥町1347番地先	34.732933 137.80376	浜松市	浜松市公園管理事務所 053-473-1829	150,000				○	拠点(大) 第12旅団第13普通科連隊(事後)第9師団	浜松東警察署	浜松市消防局		
西部-7	浜松市	安間川公園自由広場	浜松市東区安新町181-2	34.702299 137.766672	浜松市	浜松市公園管理事務所 053-473-1829	50,135				○	第12旅団第13普通科連隊(事後)第9師団	浜松東警察署	浜松市消防局	自由広場は野球場北側にあり狭間で車両の乗り入れ不可。野球場の南側のみ車両の乗り入れ可能	
西部-8	浜松市	浜松工業高校東側周辺グラウンド跡	浜松市東区平田山三丁目51地	34.77375 137.736583	浜松市	初生グラウンド: 市公園管理事務所053-473-1829 野球場: 東区区民課053-424-0116 半田山グラウンド: 東区区民生課053-424-0153 浜松市立高校野球場: 浜松市立高校053-453-1105	45,858				○	第12旅団第13普通科連隊(事後)第9師団	浜松中央警察署	浜松市消防局	グラウンドへの出入口が狭いこと自衛隊・高校が使用していること等から訓練での利用は困難	
西部-9	浜松市	浜松アリーナ	浜松市東区和田町808-1	34.71863 137.076721	浜松市	浜松市スポーツ振興課 053-547-2421	31,882		○	○			浜松東警察署	浜松市消防局		
西部-10	浜松市	植藤総合公園(グラウンド)	浜松市西区雄踏町宇布見9984-1	34.704320 137.815425	浜松市	浜松市公園管理事務所 053-473-1829	169,000				○	現地(大) 第12旅団第10普通科連隊(事後)第9師団	浜松西警察署	浜松市消防局	(一)龍山寺弁天島(23)より南側を利用、北側は上下水道及びボランティアが利用	
西部-11	浜松市	航空自衛隊浜松基地	浜松市西区西山町無番地	34.740215 137.698617	防衛省	航空自衛隊第1航空団 053-472-1111	161,426				○	第12旅団第30普通科連隊(事後)第9師団	浜松西警察署	浜松市消防局		
西部-12	浜松市	はままつファウerverk(駐車場)	浜松市西区館山寺町195	34.761110 137.8341	浜松市	緑政課 053-457-2586	25,419			○		現地(大)	浜松西警察署	浜松市消防局		
西部-13	浜松市	浜松市農村環境改善センター	浜松市西区伊佐地町1320-1	34.748744 137.674455	浜松市	農地整備課 053-457-2311	9,400		○				浜松西警察署	浜松市消防局		
西部-14	浜松市	天竜川緑地(南側)	浜松市南区鶴見町2940-1先	34.710428 137.79567	浜松市	浜松市公園管理事務所 053-473-1829	160,000				○	拠点(大) 第12旅団第13普通科連隊(事後)第9師団	浜松東警察署	浜松市消防局		
西部-15	浜松市	可樂公園総合センター(サッカー場)	浜松市南区増楽町920-2	34.686080 137.69889	浜松市	浜松市公園管理事務所 053-473-1829	79,410			●			浜松東警察署	浜松市消防局	広域避難場所・地震による火災等緊急避難場所としても利用。野球場は現地ヘリポート、体育館は遺体安置所	
西部-16	浜松市	大塚グラウンド(飯田公園)	浜松市南区大塚町地内安間川河川敷	34.697645 137.783717	浜松市	南区区民生活課 053-425-1362	64,600				○	第12旅団第13普通科連隊(事後)第9師団	浜松東警察署	浜松市消防局	広域避難場所・地震による火災等緊急避難場所としても利用	

西部-17	浜松市	裾江総合グラウンド	浜松市北区裾江町川736	34.808470 137.675164	浜松市	北区まちづくり推進課 053-923-2903	49,061			○		第12旅団第12特科隊 (事後)第9師団	裾江警察署	浜松市消防局	
西部-18	浜松市	引佐総合公園	浜松市北区引佐町宇守3858-1	34.837860 137.67964	浜松市	北区まちづくり推進課 053-923-2903	41,700		○				裾江警察署	浜松市消防局	
西部-19	浜松市	三ヶ日運動場	浜松市北区三ヶ日町宇志1320-5	34.800585 137.557951	浜松市	北区まちづくり推進課 053-923-2903	28,325			○	拠点(大)	第12旅団第12特科隊 (事後)第9師団	裾江警察署	浜松市消防局	
西部-20	浜松市	引佐運動広場	浜松市北区引佐町東集田847-1	34.875449 137.649036	浜松市	北区まちづくり推進課 053-923-1114	11,970			○		第12旅団第12特科隊 (事後)第9師団	裾江警察署	浜松市消防局	
西部-21	浜松市	三ヶ日B&G海洋センター	浜松市北区三ヶ日町部築3116-23	34.794686 137.573875	浜松市	北区まちづくり推進課 053-923-2903	10,777	○					裾江警察署	浜松市消防局	
西部-22	浜松市	浜松市教育センター	浜松市北区東三方町143-4	34.745583 137.725039	浜松市	浜松市教育センター 053-439-3120	8,088	○					裾江警察署	浜松市消防局	
西部-23	浜松市	みをつくし文化センター	浜松市北区裾江町気賀369	34.806827 137.650477	浜松市	北区まちづくり推進課 053-923-1114	7,533	○					裾江警察署	浜松市消防局	
西部-24	浜松市	天竜川運動公園	浜松市浜北区中瀬・水島池先	34.810446 137.819862	浜松市	浜北区まちづくり推進課 053-923-1220	217,852			○	拠点(大)	第12旅団第12高射特科中隊 (事後)第9師団	浜北警察署	浜松市消防局	
西部-25-1	浜松市	浜北平口サッカー場	浜松市浜北区平口3071-1	34.797013 137.759916	浜松市	浜北区まちづくり推進課 053-923-1220	54,865			○		第12旅団第12高射特科中隊 (事後)第9師団	浜北警察署	浜松市消防局	進入車両の制限、車高に制限あり(北側グラウンド幅420cm・高さ400cm、南側グラウンド幅300cm・高さ300cm)
西部-25-2	浜松市	浜北総合体育館 (サブアリーナ・温水プール)	浜松市浜北区平口5042-133	34.797270 137.75903	浜松市	浜北区まちづくり推進課 053-923-1220	46,716			○		第12旅団第12高射特科中隊 (事後)第9師団	浜北警察署	浜松市消防局	総合体育館(メインアリーナ)は、浜松市の地域内輸送拠点
西部-26	浜松市	明神池運動公園浜北球場	浜松市浜北区宮口391-5	34.832943 137.765963	浜松市	浜北区まちづくり推進課 053-923-1220	43,158			○		第12旅団第12高射特科中隊 (事後)第9師団	浜北警察署	浜松市消防局	
西部-27	浜松市	静岡県警察西部運転免許センター	浜松市浜北区小松3220	34.782333 137.768202	静岡県警察本部	西部運転免許センター 053-587-2000	36,000	○					浜北警察署	浜松市消防局	
西部-28	浜松市	浜松市中瀬南部緑地会館	浜松市浜北区中瀬4488-1	34.814535 137.819465	浜松市	浜松市公園管理事務所 053-473-1829	13,590	○					浜北警察署	浜松市消防局	
西部-29	浜松市	浜松市船明ふなぎらダム運動公園	浜松市天竜区船明2649	34.899620 137.814279	浜松市	天竜区まちづくり推進課 053-922-0033	63,332		○	○	拠点(大)	第12旅団第2普通科連隊 (事後)第9師団	天竜警察署	浜松市消防局	地震による火災等緊急避難場所としても利用
西部-30	浜松市	春野気田スポーツ広場	浜松市天竜区春野町気田850-1	35.004399 137.910394	浜松市	天竜区まちづくり推進課 053-922-0033	11,190			○	拠点(中)	第12旅団第2普通科連隊 (事後)第9師団	天竜警察署	浜松市消防局	
西部-31	浜松市	佐久間ふれあい運動公園(グラウンド)	浜松市天竜区佐久間町清川5544	35.055266 137.711392	浜松市	浜松市公園管理事務所 053-473-1829	9,912			○		第12旅団第2普通科連隊 (事後)第9師団	天竜警察署	浜松市消防局	
西部-32	浜松市	水窪グラウンド	浜松市天竜区水窪町奥領家3682	35.169748 137.876384	浜松市	天竜区まちづくり推進課 053-922-0033	6,043			○	拠点(中)	第12旅団第2普通科連隊 (事後)第9師団	天竜警察署	浜松市消防局	グラウンドへの入口は開口2.5mであり車両の直接乗り入れは困難
西部-33	浜松市	浜松市水窪協働センター	浜松市天竜区奥領家2980-1	35.165977 137.869567	浜松市	浜松市水窪協働センター 053-982-0001	2,946	○					天竜警察署	浜松市消防局	
西部-34	浜松市	浜松市天竜区二俣町二俣557-1	浜松市天竜区二俣町二俣557-1	34.872154 137.81382	浜松市	天竜区まちづくり推進課 053-922-0033	2,279	○					天竜警察署	浜松市消防局	
西部-35	磐田市	かふと塚公園	磐田市見付4075-1	34.725142 137.846648	磐田市	都市整備課公園緑地グループ 0538-37-4806	106,981			○	拠点(大)	第12旅団第30普通科連隊	磐田警察署	磐田市消防本部	ソフトボール場4,985㎡、テニスコート2,874㎡ ・体育館は指定避難所 ・陸上競技場はヘリポート

西部-36	磐田市	豊田天竜川グラウンド	磐田市池田地先天竜川河川敷	34.731734 137.810999	磐田市	スポーツ振興課 0538-37-4832	46,606			○	現地(中)	第12旅団第30普通科連隊	磐田警察署	磐田市消防本部	・ヘリポート(野球場) ・サッカー場26,151㎡、野球場20,455㎡
西部-37	磐田市	東大久保運動公園グラウンド	磐田市東大久保809-2	34.731342 137.871919	磐田市	スポーツ振興課 0538-37-4832	34,218			○			磐田警察署	磐田市消防本部	駐車場面積2,682㎡、他にテニスコートとグラウンド
西部-38	磐田市	福田公園野球場	磐田市福田中島3756-43	34.666597 137.87818	磐田市	スポーツ振興課 0538-37-4832	26,031			○	現地(中)	第12旅団第30普通科連隊	磐田警察署	磐田市消防本部	・多目的広場6,402㎡、駐車場5,786㎡、野球場11,941㎡、その他にテニスコート2面あり ・野球場はヘリポート
西部-39	磐田市	豊岡総合センター	磐田市老貴地64-1	34.819243 137.834603	磐田市	スポーツ振興課 0538-37-4832	20,300			○	現地(大)	第12旅団第30普通科連隊	磐田警察署	磐田市消防本部	・テニスコート、多目的運動広場を活動拠点として利用 ・豊岡体育館は指定避難所、豊岡中央交流センターは物資拠点として利用
西部-40	磐田市	磐田スポーツ交流の里ゆめりあ	磐田市大久保892-36	34.755453 137.879715	一般財団法人 磐田市振興公社	スポーツ振興課 0538-37-4832	18,434			○	現地(大)		磐田警察署	磐田市消防本部	・サブグラウンドはヘリポート ・管理棟は宿泊場所として使用 ・フットサル場、芝生広場は野置可能
西部-41	磐田市	豊田ラブリバー公園	磐田市気子島159-1	34.710353 137.823933	磐田市	都市整備課公園緑地グループ 0538-37-4806	14,997			○		第12旅団第30普通科連隊	磐田警察署	磐田市消防本部	多目的広場10,394㎡、テニスコート4,583㎡
西部-42	磐田市	岩田交流センター	磐田市句坂上618-1	34.773157 137.828518	磐田市	地域づくり応援課 0538-37-4811	14,307	○					磐田警察署	磐田市消防本部	交流センター514㎡、体育館422㎡、多目的グラウンド7,968㎡、ゲートボール場1,900㎡
西部-43	磐田市	天竜川ラブリバー公園	磐田市老貴地地先天竜川河川敷	34.817551 137.831482	磐田市	都市整備課公園緑地グループ 0538-37-4806	5,750			○			磐田警察署	磐田市消防本部	・当公園南側の更地は駐車場として利用可能(約1,300㎡) ・芝生広場(北)2,050㎡、(南)2,400㎡
西部-44	磐田市	竜洋なぎの会会館	磐田市豊岡6695-3	34.682506 137.815355	磐田市	文化振興課 0538-35-8861	3,627			○			磐田警察署	磐田市消防本部	・第1駐車場1,732㎡、第2駐車場1,895㎡ ・併設の遊覧船は使用不可 ・緊急会議室等は使用可能
西部-45	磐田市	磐田市福田支所駐車場	磐田市福田400	34.680816 137.880549	磐田市	福田支所民生生活課 0538-58-2370	2,520			○			磐田警察署	磐田市消防本部	災害対策本部福田支所として使用
西部-46	磐田市	磐田市豊田支所駐車場	磐田市森岡150	34.727979 137.823109	磐田市	豊田支所民生生活課 0538-36-3150	1,778			○			磐田警察署	磐田市消防本部	災害対策本部豊田支所として使用
西部-47	掛川市	いっしの広場	掛川市鶴谷1688	34.787770 137.96828	掛川市	スポーツ振興課 0537-21-1111	95,900			○	拠点(中)	第12旅団第13普通科連隊	掛川警察署	掛川市消防本部	プール跡地は災害ボランティア宿舎地
西部-48	掛川市	大東北運動場	掛川市下土方407	34.709310 138.04657	掛川市	スポーツ振興課 0537-21-1111	37,412			○		第12旅団第13普通科連隊	掛川警察署	掛川市消防本部	
西部-49	掛川市	総合体育館さくらりな	掛川市大池2250	34.785010 138.00187	掛川市	スポーツ振興課 0537-21-1111	18,859	○					掛川警察署	掛川市消防本部	
西部-50	掛川市	大須賀運動場	掛川市西大須賀6220-1	34.687460 137.99057	掛川市	スポーツ振興課 0537-21-1111	6,943			○	現地(大)	第12旅団第13普通科連隊	掛川警察署	掛川市消防本部	
西部-51	掛川市	掛川市生涯学習センター	掛川市御所原17-1	34.779600 138.01843	掛川市	スポーツ振興課 0537-21-1111	5,200			○			掛川警察署	掛川市消防本部	市物資拠点、ボランティア活動拠点
西部-52	袋井市	小笠山総合運動公園	袋井市袋井2300-1	34.751228 137.981522	静岡県	県サッカー協会グループエコーハウス 0538-41-1800	2,690,000			○	中核	第12旅団第30普通科連隊	袋井警察署	袋井消防本部	避難所、物資集積所、集物資拠点
西部-53	袋井市	二湖多目的運動広場	袋井市南1000(二湖橋下流原野谷川左岸)	34.704694 137.904403	袋井市	スポーツ政策課 0538-44-3139	39,783			○	現地(中)		袋井警察署	袋井消防本部	河川区域内
西部-54	袋井市	原野谷川親水公園東側広場	袋井市袋井3156-7(原野谷川広栄大橋東側)	34.746997 137.942791	袋井市	スポーツ政策課 0538-44-3139	28,391			○	現地(大)	第12旅団第30普通科連隊	袋井警察署	袋井消防本部	河川区域内
西部-55	袋井市	浅羽球技場	袋井市東岡茂1611-1	34.669305 137.936399	袋井市	スポーツ政策課 0538-44-3139	19,328			○	現地(中)	第12旅団第30普通科連隊	袋井警察署	袋井消防本部	野球場 テニスコート 災害廃棄物仮置場候補地

西部-56	袋井市	豊沢の丘防災広場	袋井市豊沢1066-1	34,729638 137,944546	袋井市	危機管理課 0538-86-3701	9,500			○	現地(中)	第12旅団第30普通科連隊	袋井警察署	袋井消防本部	大型備蓄倉庫(市物資拠点)有 災害廃棄物仮置場候補地
西部-57	袋井市	田原緑地グラウンド	袋井市新池880-1	34,734364 137,905809	袋井市	維持管理課 0538-44-3130	8,979			○			袋井警察署	袋井消防本部	
西部-58	袋井市	原野谷川親水公園	袋井市原野3164-1(原野谷川広場大橋西側)	34,746236 137,940889	袋井市	維持管理課 0538-44-3130	8,915			○		第12旅団第30普通科連隊	袋井警察署	袋井消防本部	河川区域内
西部-59	袋井市	泉野公園西側エリア(Bゾーン)	袋井市豊沢1727(原野谷川広場大橋南西側)	34,743565 137,942646	袋井市	維持管理課 0538-44-3130	3,550			○		第12旅団第30普通科連隊	袋井警察署	袋井消防本部	
西部-60	袋井市	袋井市教育会館	袋井市新屋1-2-1	34,749746 137,925735	袋井市	財政課 0538-44-3102	2,067			○			袋井警察署	袋井消防本部	
西部-61	袋井市	浅羽体育センター	袋井市東同笠1611-5	34,669305 137,936399	袋井市	スポーツ政策課 0538-44-3139	1,008			○		第12旅団第30普通科連隊	袋井警察署	袋井消防本部	袋井市独自の津波シミュレーション分析では、津波淡水想定区域内
西部-62	湖西市	湖西運動公園	湖西市吉美839-1	34,717344 137,515579	湖西市	スポーツ・文化課 053-576-1140	122,000			○	拠点(中)	第12旅団第48普通科連隊(事後)第5師団	湖西警察署	湖西市消防本部	・駐車場中、5501㎡は消防用 ・合計面積は緑地帯を含む ・施設面積合計にはヘリポート面積を含むが、用地面積には含まない
西部-63	湖西市	湖西市環境センター・湖西アミニティプラザ	湖西市吉美3294-47	34,715052 137,502461	湖西市	環境センター・ごみ減量課 053-577-1250 スポーツ・文化課 053-576-1140	3,171			○			湖西警察署	湖西市消防本部	湖西市環境センター2階大会議室が警務活動拠点 湖西アミニティプラザ、プールサイドが警務活動拠点、メインアリーナが市指定避難所、サブアリーナは市物資拠点
西部-64	御前崎市	御前崎市民プール「ぶるる」	御前崎市宮内1581-1	34,649355 138,141702	御前崎市	御前崎市振興公社 0537-83-0195	12,102			○			菊川警察署	御前崎市消防本部	
西部-65	御前崎市	静岡カントリークラブ浜田ゴルフ場	御前崎市門庭2070-2	34,654170 138,096331	御前崎市	機静園カントリー倶楽部コース 0537-86-3311	11,844			○		第12旅団第12特科隊	菊川警察署	御前崎市消防本部	
西部-66	御前崎市	航空自衛隊御前崎分屯基地	御前崎市御前崎2825-1	34,600652 138,215765	防衛省	航空自衛隊御前崎分屯基地 0548-63-2160	10,221			○	拠点(中)	第12旅団第12特科隊	菊川警察署	御前崎市消防本部	
西部-67	御前崎市	浜岡総合運動場グラウンド	御前崎市池新田444-1	34,655723 138,124312	御前崎市	御前崎市振興公社 0537-83-0195	8,013			○	拠点(大)	第12旅団第12特科隊	菊川警察署	御前崎市消防本部	拠点施設とヘリポートを共用
西部-68	菊川市	菊川運動公園	菊川市西方898	34,758827 138,071022	菊川市	公園・都市整備課0537-35-0978 陸上競技場・社会教育課 0537-73-1114	127,300			○	拠点(大)	第12旅団第12特科隊	菊川警察署	菊川市消防本部	
西部-69	菊川市	菊川文化会館エル駐車場	菊川市本所2488-2	34,743992 138,091634	菊川市	社会教育課 0537-73-1114	5,177			○			菊川警察署	菊川市消防本部	会館は市物資拠点として利用
西部-70	森町	太田川親水公園	岡智郡森町妻1105-2地先太田川森大橋北側	34,830592 137,927073	森町	建設課 0536-85-8321	5,190			○	拠点(大)	第12旅団第13普通科連隊	袋井警察署	袋井消防本部	
								計	16	19	40	26			

18-2-1 海上保安庁東海地震対応船隊・航空機隊配備基準

(海上保安庁)

1 船 艇

船 隊	船 名	船 型	基 地
清 水 船 隊	い お き つ	3500トン型巡視船	横 浜
	お き つ	350トン型巡視船	清 水
	ふ ま ぐ も	350トン型巡視船	御 前 崎
	ふ じ か ぜ	35メートル型巡視艇	横 浜
	は ま ぐ も	20メートル型巡視艇	清 水
	れ い ち ら	監視取締艇	御 前 崎
	さ お が	ヘリコプター搭載型巡視船	二 管 区 宮 城
	つ が る	ヘリコプター搭載型巡視船	一 管 区 函 館
	え ち こ	ヘリコプター搭載型巡視船	九 管 区 新 潟
	な つ い	350トン型巡視船	二 管 区 福 島
た ろ か み	350トン型巡視船	六 管 区 徳 山	
た か つ き	特 130トン型巡視船	六 管 区 宇 和 島	
あ き つ し ま	ヘリコプター-2機搭載型巡視船	五 管 区 堺	
ふ こ う	1000トン型巡視船	横 浜	
し き ね	1000トン型巡視船	横 浜	
か の	350トン型巡視船	下 田	
い ず な み	30メートル型巡視艇	横 浜	
は ま な み	35メートル型巡視艇	横 浜	
り ゆ う き ゆ う	監視取締艇	下 田	
や ま く に	ヘリコプター搭載型巡視船	十 一 管 区 那 覇	
お く し り	350トン型巡視船	七 管 区 大 分	
く な し り	350トン型巡視船	一 管 区 函 館	
			一 管 区 根 室

2. 航空機隊

機 体	機 体 番 号	機 種	基 地
航 空 機 隊	LAJ500	ガルフV	羽 田
	LAJ501	ガルフV	〃
	MA722	ボンバル300	羽 田
	MA725	ボンバル300	羽 田
回 転 翼 機 隊	MA723	ボンバル300	一 管 区 千 歳
	MH692	スーパーピューマ	羽 田
	MH691	スーパーピューマ	羽 田
	MH910	シコルスキー76	一 管 区 函 館
	MH904	シコルスキー76	一 管 区 釧 路

18-2-2 海上保安庁南海トラフ地震対応船隊・航空機隊配備基準

(海上保安庁)

1 船 艇

船 隊	船 名	船 型	基 地
清 水 船 隊	い お き つ	3500トン型巡視船	横 浜
	お き つ	350トン型巡視船	清 水
	ふ ま ぐ も	350トン型巡視船	御 前 崎
	は ま ぐ も	35メートル型巡視艇	横 浜
	ふ じ か ぜ	20メートル型巡視艇	清 水
	れ い ち ら	監視取締艇	御 前 崎
	つ が る	ヘリコプター搭載型巡視船	一 管 区 函 館
	り し り	1000トン型巡視船	一 管 区 根 室
	お く し り	350トン型巡視船	一 管 区 函 館
	あ き つ し ま	ヘリコプター-2機搭載型巡視船	横 浜
ふ こ う	1000トン型巡視船	横 浜	
し き ね	1000トン型巡視船	下 田	
か の	350トン型巡視船	〃	
い ず な み	30メートル型巡視艇	〃	
は ま な み	35メートル型巡視艇	横 浜	
ほ ら り す	監視取締艇	下 田	
し れ と こ	1000トン型巡視船	一 管 区 小 樽	
く な し り	350トン型巡視船	一 管 区 根 室	

2. 航空機隊

機 体	機 体 番 号	機 種	基 地
航 空 機 隊	LAJ500	ガルフV	羽 田
	LAJ501	ガルフV	羽 田
	MA722	ボンバル300	〃
	MA725	ボンバル300	〃
回 転 翼 機 隊	MA723	ボンバル300	一 管 区 千 歳
	MH691	スーパーピューマ	羽 田
	MH692	スーパーピューマ	〃
	MH904	シコルスキー76	一 管 区 釧 路
	MH910	シコルスキー76	一 管 区 函 館

18-2-3 海上保安庁 船艇・航空機の輸送力の基準

(海上保安庁)

1. 船艇

区分 船型		搭載可能人員(人)		搭載可能物資 (トン)
		限定沿海で3 時間以内とし た場合	15時間未満 の平水の場合	
巡 視 船	ヘリコプター2機搭載型	860	990	250
	ヘリコプター1機搭載型 (りゅうきゅう及びいせん)	442	566	230
	ヘリコプター1機搭載型 (りゅうきゅう及びいせんを除く)	420	480	230
	3500トン型	713	804	363
	3000トン型	1,150	1,312	328
	1000トン型(はてるま型)	141	165	240
	1000トン型(えりも型)	135	135	57
	1000トン型(くこき型)	270	320	90
	500トン型	115	135	70
	350トン型	115	135	70
	特350トン型	115	135	70
	350トン型(あまみ型)	36	36	29
	350トン型(とから型)	47	50	30
	180トン型	28	28	46
	特130トン型	36	41	20
巡 視 艇	35メートル型	37	40	23
	30メートル型	36	41	20

区分 船型		搭載可能人員(人)		搭載可能物資 (トン)
		限定沿海で3 時間以内とし た場合	15時間未満 の平水の場合	
巡 視 艇	特23メートル型	48	56	14
	23メートル型	48	56	14
	20メートル型	26	28	14
	15メートル型	20	22	5
測 量 船	昭羊型	682	778	400
	拓羊型	475	550	320
	明羊型	200	220	65
	天羊型	200	200	65
	20メートル型	13	16	11
灯 台 見 回 り 船	23メートル型	13	16	11
	17メートル型	8	10	8
	15メートル型 ※搭載ゴムボートを降 ろした場合	5 ※15	5 ※18	3

- (注) 1 搭載可能人員及び搭載可能物資は、いずれか一つの場合の目安を示す。
 2 搭載可能人員については、船舶安全法に基づく臨時検査を受けた場合を想定した目安とする。ただし、乗組員は除く。
 3 搭載可能物資については、海上平穏な場合の基準とし、気象状況、物資の形状等によってはこの目安以下となる。

2. 航空機

区分		座席数 (席)	搭載可能物資 (キログラム)	搬出入口を通る最 大容積 (cm) (高さ×幅×奥行)
型式				
固 定 翼 機	ガルフストリーム・エアロスペース式G -V型	22	656	85×90×90
	ダッソー・ブレゲー式 ミステール・ファルコン900型	18	459	60×70×100
	ボンバルディア式 DHC-8-315型	32	1,080	150×125×150
	サーブ・スカニア式 SAAB340B型	27	900	150×80×110
	ビーチクラフト式 B300型	14	791	120×58×90

回 轉 翼 航 空 機	ユーロコプター式 EC225LP型	21	1,355	129×119×168
	アエロスバシアル式 AS332L1 型	19	482	135×135×160
	アグスタ式 AW139型	15	156	112×118×182
	シコルスキー式 S-76C型	14	245	125×70×175
	シコルスキー式 S-76D型	14	245	125×70×175
	ベル式 412型	15	141	140×100×65
	ベル式 206B型	5	76	40×60×40

- (注) 1 搭載可能物資は、運航に必要な乗員及び物品等を搭載し、燃料を満載(回轉翼航空機は増槽タンクを除き満載)にした時のものである。
- 2 気象状況、飛行距離、高度、物資の形状等により表記が異なることがある。

18-3 「東海地震応急対策活動要領」に基づく関係都県からの幹部の移動手段等について

(県危機政策課)

平成 19 年 1 月 15 日

東海地震に係る地震防災対策強化地域が存する8都県(申し合わせ)

- 「東海地震応急対策活動要領(平成 15 年 12 月中央防災会議決定。平成 18 年 4 月中央防災会議修正。)」第 1 章第 2 4(1)エ及び 4(2)エに定めるところにより、関係都県から現地警戒本部又は緊急災害現地対策本部への幹部の移動手段等について、以下のとおり申し合わせる。

1 幹部の移動手段等

(1) 静岡県を除く関係都県

- ア 原則としてヘリコプターにより、幹部等を現地警戒本部又は緊急災害現地対策本部へ派遣するものとする。この際、静岡市駿府公園内臨時ヘリポート(別紙1)に降着するものとする。
- イ 使用するヘリコプターに関する飛行経路及び到着時刻等の情報については、あらかじめ静岡県に対し連絡するものとする。

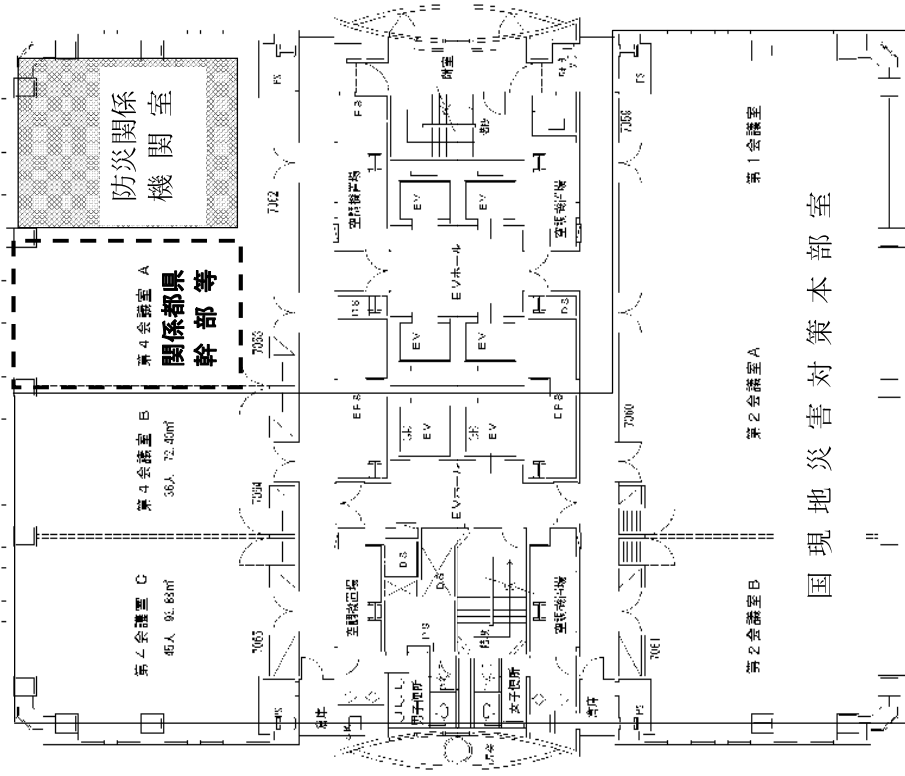
(2) 静岡県

- ア 静岡市駿府公園内臨時ヘリポートに静岡県職員を配置して降着の安全を確保するものとする。
- イ 自衛隊が設置する「航空交通情報提供所」によりヘリコプターの離発着の統制を行うよう、自衛隊に依頼するものとする。
- ウ 静岡県庁の中に、関係都県幹部等の執務場所(別紙2)を提供するとともに、必要に応じて、情報伝達手段等を提供するものとする。
- エ 派遣期間が長期化した場合、必要に応じて、生活物資等を提供するものとする。

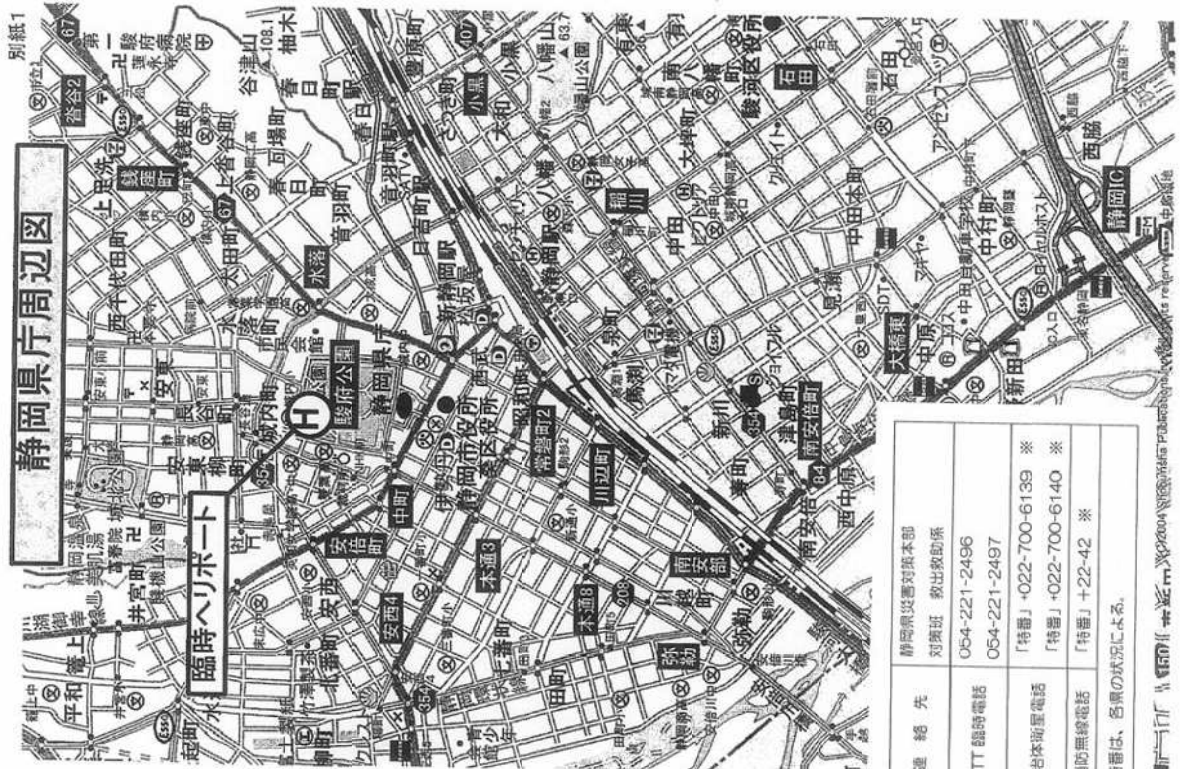
2 今後の対応

- ア 関係都県が連携し、幹部等のヘリコプターによる現地警戒本部又は緊急災害現地対策本部への移動が困難な場合の移動手段について検討するものとする。
- イ この申し合わせは、今後、訓練等において検証するものとする。

県庁別館7階配置図



国現地災害対策本部室



連絡先	静岡県災害対策本部 対策班 救出救助係
NTT 電話番号	054-221-2496 054-221-2497
自治体取置電話番号	「特番」+022-700-6139 ※ 「特番」+022-700-6140 ※
消防無線電話番号	「特番」+22-42 ※
※特番は、各県の状況による。	

〒420-0855 静岡県静岡市東区大田 1-1-1 静岡県庁 別館7階