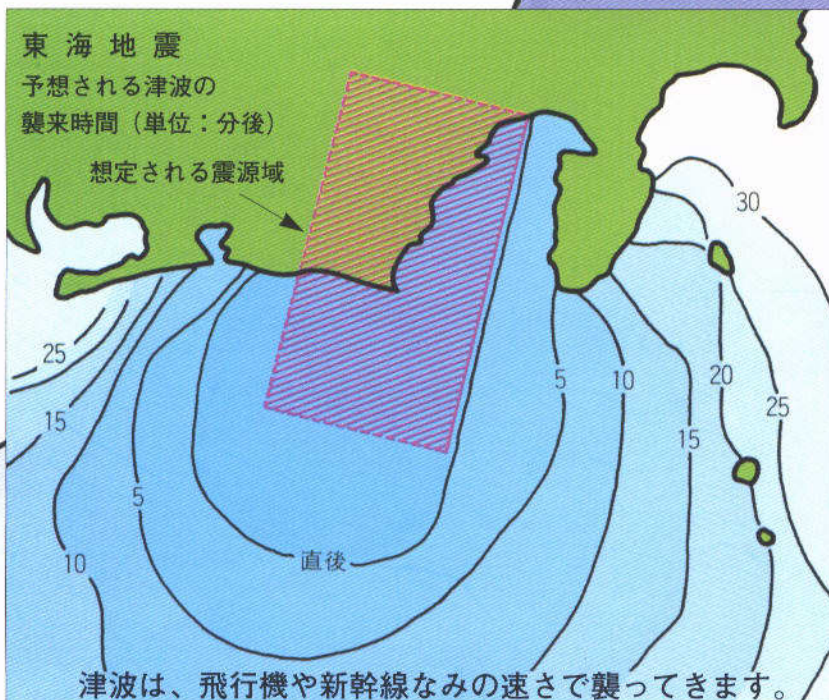


地震だ、津波だ、 すぐ避難!

【津波対策推進旬間】
7月1日～10日



海で大きな地震が起こると津波が発生します。図のように震源とされる場所に近いところでは、地震の発生直後に襲来し、しかもくり返しやってきます。

静岡県総務部地震対策課

静岡県静岡市追手町9-6
☎ (054) 221-2019・2079

楽しい海も、突然こわい海に!

海岸にいる人は、ただちに避難!

強い地震が 起こったら

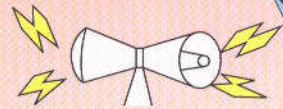
(弱い地震であっても長い時間ゆっくりとした揺れを感じたときにも)

津波警報 がでたら

(揺れを感じなくても)

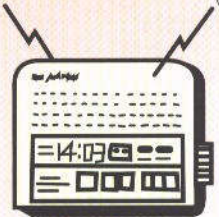
津波警報

- 大津波…高さ3m以上
- 津波…高さ2m以上



同報無線

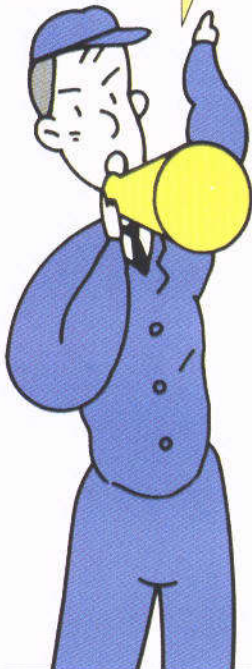
津波警報が…



緊急警報放送受信機

ただちに 避難!

図にしたがって
行動してください。



海岸にいる人は、ただちに海岸から

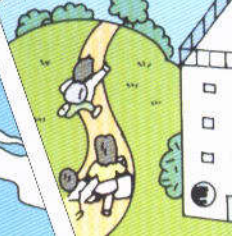
高台か避難ビルへ

避難対象地区の皆さんも
ただちに避難

ただちに避難



高台へ



早変わり

避難!

★地震が起こると、数分で津波が起こるかどうかの予報が気象庁から出されます。予報は、ラジオ・テレビ・同報無線等を通じて知らされることになっています。すぐ確認しましょう。

サイレンによる

大津波警報

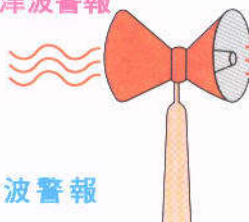
3秒間

2秒間

3秒間

2秒間

3秒間



アキ

アキ

津波警報

5秒間

6秒間

5秒間

6秒間

5秒間

★警報の場合も注意報の場合も、ラジオ放送などによって解除が知られるまで、気をゆるめないでください。

津波 注意報が 出たら

(揺れを感じなくても)

津波注意報

- 高い所で数十cm程度

ラジオ・テレビ・市町村の
情報
(同報無線、広報車等)
に注意!

(東海地震) 判定会 召集



情報に注意 避難準備 警戒宣言 発令

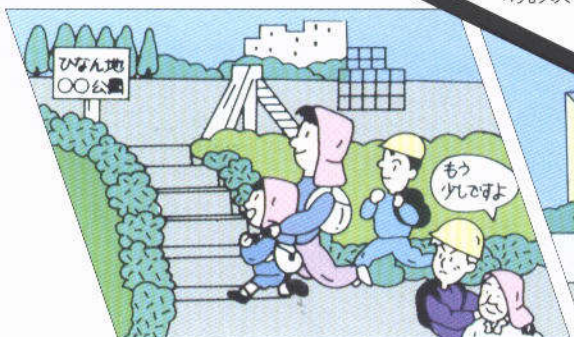
避難対象地区の
みなさんは
ただちに避難!

様子を見ている余裕は
ありません。
避難命令を待っていて
はいけません。

市町村指定の
避難地や
避難対象地区外の
親類・知人宅などへ

海岸にいる人はただちに
近くの高いところへ避難
避難対象地区のみなさんは
いつでも避難できるように

逃げ



東海地震の津波による予想浸水面積と物的・人的被害想定

	市町村	波高 T.P.m	浸水面積 km ²	建物被害棟					人的被害人			
				大破	中破	一部損壊	床下浸水	計	死者	重傷者	中等傷者	計
西部	湖西市	1.4~4.7	0.03	—	—	—	9	9	—	—	—	—
	三ヶ日町	1.0~1.8	—	—	—	—	—	—	—	—	—	—
	新居町	1.8~5.1	2.32	—	92	1,091	388	1,571	3	1	1	5
	細江町	1.2~1.8	0.015	—	—	—	6	6	—	—	—	—
	雄踏町	2.0~2.9	1.15	—	—	—	171	171	—	—	—	—
	舞阪町	2.2~4.2	3.15	—	—	1,616	1,206	2,822	—	—	—	—
	浜松市	0.9~5.6	2.49	—	68	116	147	331	2	1	1	4
中部	竜洋町	3.3~4.9	0.00	—	—	—	8	8	—	—	—	—
	磐田市	4.4~4.5	—	—	—	—	—	—	—	—	—	—
	福田町	3.5~5.1	1.53	—	10	123	253	386	1	—	—	1
	浅羽町	3.6~5.3	0.21	—	—	—	8	8	—	—	—	—
	大須賀町	4.1~5.9	0.39	—	—	—	—	—	—	—	—	—
	大東町	5.9~6.7	1.07	—	2	7	26	35	1	—	—	1
	浜岡町	4.3~7.0	—	—	—	—	—	—	—	—	—	—
志太	御前崎町	3.1~8.2	1.44	—	—	45	22	67	—	—	—	—
	相良町	4.2~7.2	1.04	—	185	307	236	728	6	1	3	10
	榛原町	3.1~4.7	0.53	—	198	121	37	356	7	1	3	11
	吉田町	2.5~4.0	0.62	—	—	9	21	30	—	—	—	—
	大井川町	2.2~5.9	1.66	—	28	66	81	175	1	—	1	2
	焼津市	2.0~3.9	1.42	—	1,634	1,449	344	3,427	48	40	167	255
中部	静岡市	3.5~7.2	0.36	—	—	28	373	401	—	—	—	—
	清水市	1.4~5.0	6.34	—	3,566	7,442	862	11,870	101	176	739	1,016
	由比町	1.7~2.8	—	—	—	—	—	—	—	—	—	—
	蒲原町	2.5~3.6	—	—	—	—	—	—	—	—	—	—
富士	富士市	2.6~3.8	0.70	—	—	—	39	39	—	—	—	—
東部	沼津市	2.1~10.4	2.20	2,672	460	1,483	446	5,061	152	416	1,749	2,317
	戸田村	2.4~3.8	0.44	—	734	509	138	1,381	17	7	27	51
	土肥町	2.9~6.7	0.48	5	340	129	86	560	9	2	7	18
伊豆	賀茂村	3.2~5.7	0.21	68	68	322	266	724	5	1	3	9
	西伊豆町	3.4~7.0	0.44	—	157	257	667	1,081	4	1	1	6
	松崎町	3.1~7.0	1.41	—	861	660	4	1,525	23	10	44	77
	南伊豆町	2.5~7.8 2.4	0.61	465	211	438	280	1,394	30	18	76	124
	下田市	2.7~7.6 1.8~3.6	1.35	1,668	703	883	231	3,485	98	192	807	1,097
	河津町	3.2~3.4 2.3~2.9	0.08	—	62	102	164	328	2	1	1	4
	東伊豆町	3.0 2.3~3.5	0.06	—	—	—	18	18	—	—	—	—
熱海	伊東市	3.0 2.5~6.3	0.015	—	—	—	—	—	—	—	—	—
	熱海市	3.0 2.8~5.6	0.015	—	—	—	—	—	—	—	—	—
	37市町村 合計	0.9~10.4	33.775	4,878	9,379	17,203	6,537	37,997	510	868	3,630	5,008

※ 伊豆、熱海欄の波高（赤数字）は、神奈川県西部の地震による津波の想定波高を示す。