



# 第52号 沼津駅周辺総合整備事業だより

## 沼津発⇒未来へ



### 今月の一枚

#### “ららぽーと沼津”

10月4日、東部最大規模の大型商業施設「ららぽーと沼津」がグランドオープンしました！

沼津の新しいまちづくりが始まっています。「沼津発⇒未来へ」は県と沼津市が共同で進めている鉄道高架事業を含む沼津駅周辺総合整備事業の進捗状況や最新の情報等についてお知らせする広報紙です。電子書籍版はShizuoka-ebooksで。

## ● 全国で進んでいます！連続立体交差事業！！

今回は、「踏切による交通事故・渋滞の解消」や「中心市街地の活性化」など、安全で快適な都市づくりに向けて、全国的に進められている連続立体交差事業（鉄道高架事業等）について紹介します。

### 連続立体交差事業って??

道路と鉄道との交差部において、鉄道を高架化または地下化することで、多数の踏切を一挙に除却し、踏切渋滞、事故を解消する等の都市交通を円滑化するとともに、鉄道により分断された市街地を平面で一体化させる事業です。

沼津市においても、鉄道を高架化する「連続立体交差事業」を進めています。

現在、全国36箇所で行われており、これにより約310箇所の踏切が除却されます。（これまでに全国163箇所で行われて完了し、約1,600箇所の踏切が除却されました。）

国からの支援制度も年々拡充されており、今後も安心・安全なまちづくりが進んでいきます。



### ＜全国の連続立体交差事業＞

事業中（●）：36箇所  
除却される踏切：約310箇所

#### 静岡県 沼津市



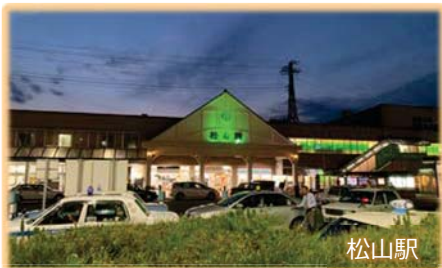
路線 JR東海道本線・JR御殿場線  
総延長 5.3 kmを高架化  
除却される踏切 13箇所  
その他 貨物駅と車両基地を移転

#### 熊本県 熊本市



路線 JR鹿児島本線・JR豊肥本線  
総延長 6 kmを高架化  
除却される踏切 15箇所  
類似点 総延長、踏切除却数

#### 愛媛県 松山市



路線 JR予讃線  
総延長 2.4 kmを高架化  
除却される踏切 8箇所  
類似点 貨物駅と車両基地を移転

#### 福井県 福井市



路線 JR北陸本線・えちぜん鉄道  
総延長 6.3 kmを高架化  
除却される踏切 5箇所  
類似点 複数路線を高架化

## ● アスクラロ沼津のホームゲームでまちかどトークを開催！！

9月8日（日）にサッカーJ3リーグ アスクラロ沼津ホームゲーム（愛鷹広域公園多目的競技場）のイベントスペースにて、まちかどトークを開催しました。

来場する皆様に沼津駅周辺総合整備事業を周知するため、PRブースでは鉄道高架事業完成イメージ模型の展示や将来の沼津駅周辺イメージCGの上映を行いました。

ブースを訪れた方からは、「南北往来が鉄道に妨げられて不便」「早く高架化を実現してほしい」「駅の近くにスタジアムを作ってほしい」などのご意見をいただきました。

ご来場ありがとうございました！



PRブースで模型を展示！



入場ゲートでうちわを配布！（約800枚配布）

## ● 新貨物ターミナル周辺の道路整備が進んでいます！

原地区の新貨物ターミナルの整備に合わせ、地区の交通の利便性を図るため、市道2693号線（原新田区画道路）と市道2697号線（新貨物ターミナル進入路）の整備を進めています。

地域の皆様のご意見を伺いながら、憩いの場となる緑地・調整池や排水路の整備を行い、地域の生活環境や安全性の向上も図ってまいります。



静岡県沼津土木事務所 都市計画課鉄道高架班

〒410-0055 沼津市高島本町1番3号  
TEL: 055-920-2222・FAX: 055-926-5527  
E-mail: numado-toshikei@pref.shizuoka.lg.jp  
URL: <http://www.pref.shizuoka.jp/kensetsu/ke-830/kouka/>



沼津市沼津駅周辺整備部推進課

〒410-8601 沼津市御幸町16番1号  
TEL: 055-934-4768・FAX: 055-934-2310  
E-mail: suishin@city.numazu.lg.jp  
URL: <http://www.city.numazu.shizuoka.jp/shisei/keikaku/station/index.htm>