

安全・安心だより

第84号 2019.4

発行:静岡県賀茂地域局 危機管理課

電話番号:0558-24-2004

ファックス:0558-24-2008

kamo-kiki@pref.shizuoka.lg.jp

昨年度は「大阪府北部地震(6月)」「西日本豪雨(6~7月)」「北海道胆振東部地震(9月)」など多くの災害が発生しました。

万が一に備えて、自分の身は自分で守る『自助』で被害を軽減できるよう身の回りについて今一度確認してみましょう!

「自分の命は自分で守る」今こそ耐震補強を!

プロジェクト
TOUKAI (東海
倒壊)-0

H28年の熊本地震では多くの木造住宅が倒壊しました。ご自身や家族の命を守るために、まずは耐震診断を行ってみませんか?

プロジェクトTOUKAI-0の制度を活用すれば、**耐震診断は無料**。設計や**耐震補強工事**には**補助金**が出ます(対象は昭和56年5月以前の木造住宅)。詳しくは、お住まいの市役所・町役場にご相談ください。

県ホームページ「耐震ナビ」からも無料の耐震診断を申し込みできるよ!

耐震ナビ

検索



H28 熊本地震で倒壊した住宅

ブロック塀を点検してみよう!

昨年の6月に発生した大阪府北部地震では2名の方がブロック塀の倒壊により命を失いました。ご自宅にブロック塀等がありましたら、まずは点検してみて、危険と判断される場合は生け垣やアルミフェンスへの改修を検討してみましょう。補助制度もありますので、詳しくは、お住まいの市役所・町役場にご相談ください。

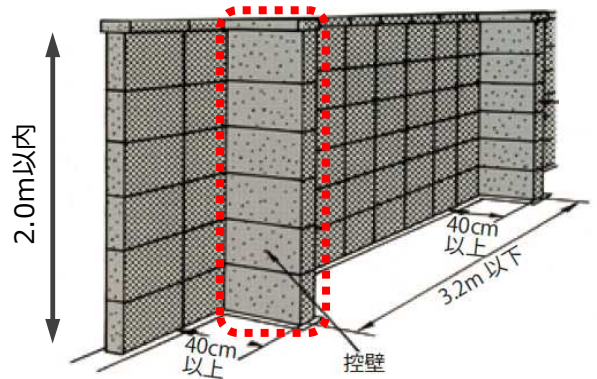
①塀は高すぎませんか?

地盤から2.0mを超える高い塀は危険な場合があります。

②控え壁はありますか?

塀の長さ3.2m以下ごとに40cm以上突出した控え壁が必要です。

③壁に傾き、ひび割れはありませんか?



【プロジェクトTOUKAI-0・ブロック塀に関する問い合わせ先】

下田市 建設課 電話番号 0558-22-2219
東伊豆町 建設課 電話番号 0557-95-6303
河津町 建設課 電話番号 0558-34-1952

南伊豆町 地域整備課 電話番号 0558-62-6277
松崎町 産業建設課 電話番号 0558-42-3965
西伊豆町 産業建設課 電話番号 0558-55-0212



近年発生した大きな地震では、家具の転倒・落下による被害が発生しています。家庭内の家具固定について見直しをしましょう。

災害時に備えた食料、飲料水の備蓄は少しずつ浸透してきましたが、「携帯トイレ」の備蓄も忘れてはいけません。生きる上で、食べること、飲むことと「排せつすること」はセットです。トイレを気持ち良く使うことができないと、体調を崩したり、災害関連死につながる可能性もあります。あなた自身と家族を守るため、「携帯トイレ」も備蓄しましょう！

そうだ!! 「携帯トイレ」も備蓄しよう!

災害時に備えた食料、飲料水の備蓄は少しずつ浸透してきましたが、「携帯トイレ」の備蓄も忘れてはいけません。生きる上で、食べること、飲むことと「排せつすること」はセットです。トイレを気持ち良く使うことができないと、体調を崩したり、災害関連死につながる可能性もあります。あなた自身と家族を守るため、「携帯トイレ」も備蓄しましょう！

携帯トイレの備蓄量

備蓄量	1人1日	1週間	1ヶ月
100個	10人	10人	10人
200個	20人	20人	20人
300個	30人	30人	30人
400個	40人	40人	40人
500個	50人	50人	50人

携帯トイレの使い方

1. 携帯トイレを開封する。2. 排泄物を袋に入れる。3. 袋をしっかりと縛る。4. 袋を専用の容器に入れる。5. 容器をしっかりと縛る。6. 容器をしっかりと保管する。

携帯トイレの備蓄方法

1. 家族の人数を把握する。2. 家族の年齢を把握する。3. 家族の性別を把握する。4. 家族の健康状態を把握する。5. 家族の行動パターンを把握する。6. 家族の生活リズムを把握する。7. 家族の嗜好品を把握する。8. 家族の嗜好品を把握する。9. 家族の嗜好品を把握する。10. 家族の嗜好品を把握する。

携帯トイレの備蓄場所

1. 家族の人数を把握する。2. 家族の年齢を把握する。3. 家族の性別を把握する。4. 家族の健康状態を把握する。5. 家族の行動パターンを把握する。6. 家族の生活リズムを把握する。7. 家族の嗜好品を把握する。8. 家族の嗜好品を把握する。9. 家族の嗜好品を把握する。10. 家族の嗜好品を把握する。