

3月19日（金）現在は「警戒レベル4（県内警戒、県外警戒）」です。

本県の感染状況は、1週間あたりの新規感染者が、人口10万人あたり3人程度で、ほぼ横ばいとなっており、感染拡大は抑制されつつある状況です。一方、病床利用率は、高齢者の増加に伴い、25.2%に上昇しています。県の感染流行期は、「感染まん延期・前期」が継続しており、引き続き、感染の沈静化に向け、徹底した感染防止行動の継続が必要です。

一方、本県に隣接する首都圏には、緊急事態宣言が発出されています。県民の皆様には、引き続き、以下の8つの対策を重点的に行ってくださいますようお願いいたします。




- ①「マスクの着用」、「三密を避ける」など、基本的な感染防止対策を徹底してください。
- ②人の移動や人に会うことに感染リスクが伴うことを忘れず、感染防止対策を継続してください。特に県境地域など感染拡大地域と交流が活発な地域では細心の注意が必要です。
- ③東京都など4都県に緊急事態宣言が発出中です。緊急事態宣言が解除された地域でも、引き続き、不要不急の県外移動の自粛等が要請されています。こうした地域への不要不急の訪問は回避して下さい。また、緊急事態宣言発出地域への通勤は、政府の削減目標を踏まえた協力をお願いします。
- ④感染の機会は、マスクを着用していない会話などです。常にマスクを着用し、人と人との距離の確保（可能な限り2m）をお願いします。
- ⑤会話しながらの食事には感染リスクがあります。同居の御家族以外の方と食事をする際には、「食事は黙って食べる」、「会話は、必ずマスクを着用する」をお願いします。
- ⑥高齢者など重症化しやすい方がいる家庭では、家庭内感染を避けるため、同居家族であってもマスクの着用、十分な換気、食事を別に食べることなどの感染防止対策をお願いします。
- ⑦クラスター発生防止のため、飲食店等事業者の皆様には、各業種組合のガイドライン等による感染防止対策の徹底を常に行ってください。また、感染防止対策を実践していることを、店頭等に掲示するなど、来訪者への呼びかけとともに、感染防止運動を盛り上げてください。
- ⑧3月下旬から4月上旬は、春休みや引越し、歓送迎会など、人の移動や飲食の機会が増える時期になりますので、感染防止対策の徹底を特にお願いします。

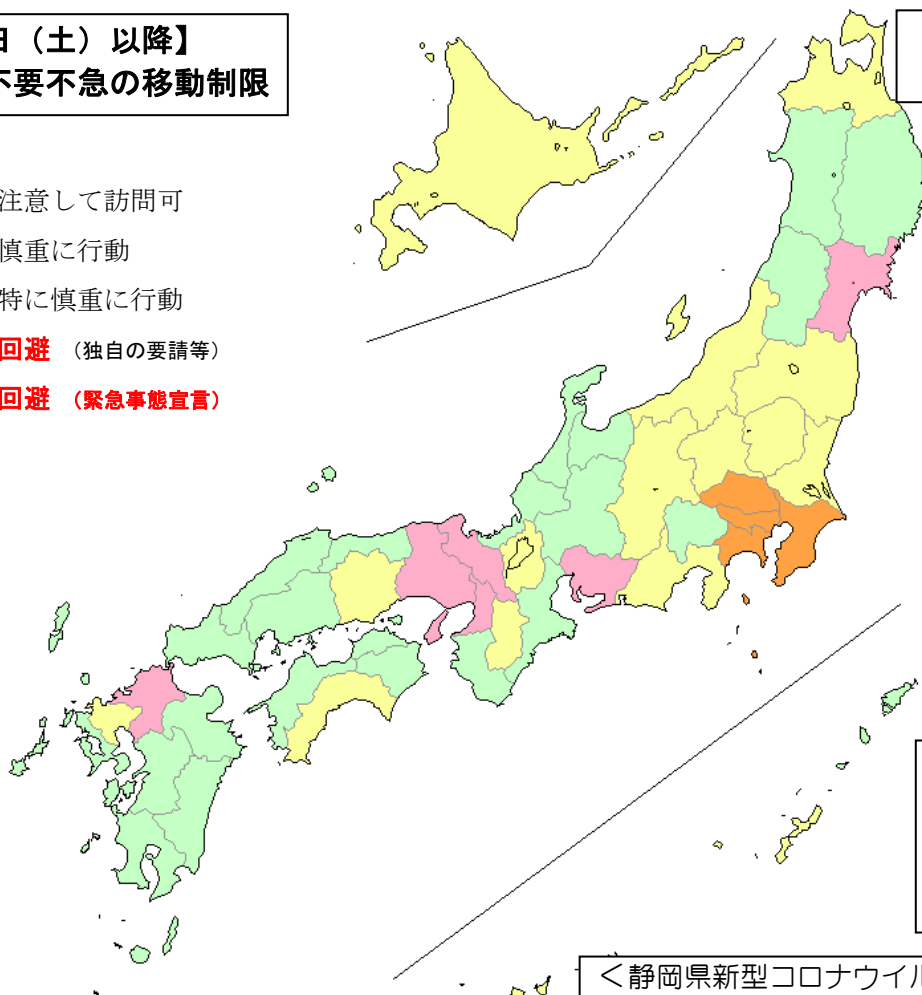
緊急事態宣言発出都県の皆様には、御自身が知らないうちに感染しているかもしれないという意識をお持ちいただき、今は、不要不急の来訪を自粛くださいますようお願いいたします。

【3月20日（土）以降】
県境を跨ぐ不要不急の移動制限

【国の感染警戒区分】
ステージII相当

【凡例】

	注意して訪問可
	慎重に行動
	特に慎重に行動
	回避（独自の要請等）
	回避（緊急事態宣言）



次回発表予定
3月22日（月）
※上記発表前でも
必要に応じて随時発表
する場合があります

<静岡県新型コロナウイルス感染症対策本部>

◎県内移動に関する行動制限

- マスクの着用、「三つの密」の回避など「新しい生活様式」を徹底し、人の移動や人に会うことに感染リスクが伴うことを忘れずに、慎重に行動してください。
- 同居の御家族以外の方と食事をする際には、「食事は黙って食べ」、「会話をする時はマスクを着用」してください。
- 訪問先の施設で、感染防止対策が十分行われているかは訪問前に必ず確認してください。対策が不十分な店への訪問は自粛の徹底をお願いいたします。

◎県境を跨ぐ不要不急の移動に関する行動制限

1 本県を出発する皆様へ

※外出の検討にあたっては、訪問先の県等が発表している行動制限を尊重してください。

- (1) 全ての外出について、マスクの着用など「新しい生活様式」を徹底し、自分や相手が感染しているかもしれないという意識を持って、注意して行動してください。
- (2) 埼玉県、千葉県、東京都、神奈川県には、緊急事態宣言が発出されていますので、不要不急の移動を回避してください。また、宮城県、愛知県、京都府、大阪府、兵庫県、福岡県では、県外への不要不急の移動自粛が発出されていますので、不要不急の移動を回避してください。
- (3) 北海道、青森県、福島県、茨城県、栃木県、群馬県、新潟県、長野県、滋賀県、奈良県、岡山県、高知県、佐賀県、沖縄県への移動については、慎重に行動してください。

※訪問の際は、訪問地域の感染状況を把握し、訪問目的などを十分御検討ください。「新しい生活様式」を徹底した上で、事前の行動計画の策定により滞在時間の短縮や電車の混雑の回避などに努めるとともに、マスク非着用での歌唱、大声での会話などの感染リスクの高い行為のほか、感染防止対策が不徹底な店舗等を回避するなど、最大限の感染予防行動をお願いします。

2 本県を訪問される皆様へ

※訪問者には、県民の皆様からも呼びかけてください。

- (1) 移動に際しての交通手段や移動の際の「新しい生活様式」に基づく行動の徹底に配慮してください。
- (2) 緊急事態宣言が発出されている埼玉県、千葉県、東京都、神奈川県の皆様は、不要不急の訪問の自粛をお願いします。また、宮城県、愛知県、京都府、大阪府、兵庫県、福岡県の皆様も、不要不急の訪問の自粛をお願いします。
- (3) 北海道、青森県、福島県、茨城県、栃木県、群馬県、新潟県、長野県、滋賀県、奈良県、岡山県、高知県、佐賀県、沖縄県の皆様は、訪問の際には、慎重に行動してください。

◎新型コロナウイルスへの感染防止は、見えない感染者（※）に、「近づく可能性をどうすれば減らせるのか」、「知らずに出会っても、うつらないようにできるか」が、大切です。

※見えない感染者：感染していても無症状や軽症で、自分が感染していることに気付いていない人。発症前2日前から感染力があるなど、本人が知らないまま、他人に感染させてしまうリスクがある。

厚生労働省新型コロナウイルス接触確認アプリ（COCOA）

iPhoneの方はこちら



Androidの方はこちら



誰もが思いやりを持った行動がとれる
“心豊かなふじのくに”

「新しい生活様式」実践例(抜粋)

感染防止の3つの基本: ①身体的距離の確保、②マスクの着用、③手洗い			
	 <p>冬場はこまめに換気を!</p>		<p>公共交通機関の利用</p> 
<p>◆人との間隔は、できるだけ2m(最低1m)空ける</p>	<p>◆外出時、屋内でも会話するとき、人との間隔が十分とれない場合は、症状がなくてもマスク着用</p>	<p>◆家に帰ったら手や顔を洗う</p>	<p>◆会話は控えめに ◆混んでいる時間帯は避ける</p>
<p>娯楽、スポーツ等</p> 	<p>食事</p> 	<p>イベント等への参加</p> 	<p>働き方</p> 
<p>◆公園はすいた時間、場所を選ぶ ◆ジョギングは少人数で</p>	<p>◆大皿を避けて、料理は個々に ◆持ち帰りや出前、デリバリーを利用</p>	<p>◆接触確認アプリの活用を ◆発熱・風邪症状がある場合には参加しない</p>	<p>◆テレワークやローテーション勤務・時差出勤 ◆会議はオンライン</p>

<静岡県新型コロナウイルス感染症対策>

「6段階警戒レベル」と「レベル毎の行動制限」の変更点

時期	前回 (3/13~3/19)	今回 (3/20~3/22)
レベル	警戒レベル4 (県内警戒、県外警戒)	変更なし
県内移動に関する行動制限	○感染防止対策の継続を呼びかけ	変更なし
県境を跨ぐ不要不急の移動に関する行動制限	<本県を出発>	
	回避	埼玉県、千葉県、東京都、神奈川県 愛知県、京都府、大阪府、兵庫県、福岡県
	特に慎重に行動	—
	慎重に行動	北海道、宮城県、福島県、茨城県、栃木県、群馬県、新潟県、岐阜県、滋賀県、奈良県、岡山県、高知県、佐賀県、沖縄県
	注意して訪問可	その他の県
	<本県を訪問>	
	訪問自粛	埼玉県、千葉県、東京都、神奈川県 宮城県、愛知県、京都府、大阪府、兵庫県、福岡県
	特に慎重に行動	—
	慎重に行動	北海道、宮城県、福島県、茨城県、栃木県、群馬県、新潟県、岐阜県、滋賀県、奈良県、岡山県、高知県、佐賀県、沖縄県
	注意して訪問可	その他の県

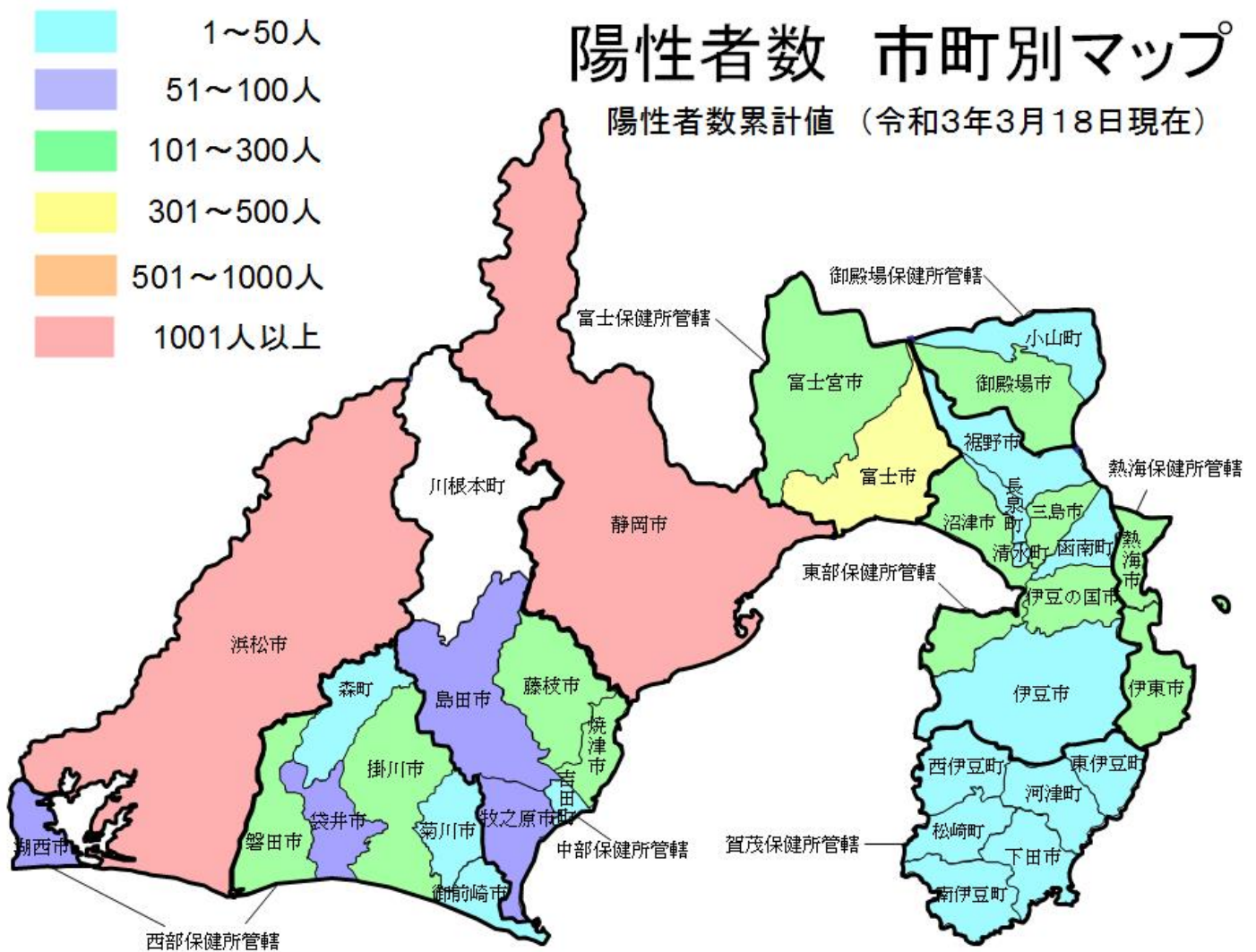
<変更点等>

- 「慎重に行動」→「回避」：宮城県
- 「注意して訪問可」→「慎重に行動」：青森県、長野県
- 「慎重に行動」→「注意して訪問可」：岐阜県
- それ以外の地域では、急に感染が拡大する場合があることから、訪問前に現地情報を収集し、感染防止のための自衛措置を徹底いただくようお願いする。

(※県内各市町ごとの累計陽性者数は、市町の要望を踏まえ添付しております。)

陽性者数 市町別マップ

陽性者数累計値（令和3年3月18日現在）



保健所名	市町名	陽性者数
賀茂	計	64人
	下田市	11人
	東伊豆町	12人
	河津町	3人
	南伊豆町	7人
	松崎町	2人
	西伊豆町	27人
	非公開	2人
	熱海	計
	熱海市	107人
	伊東市	226人
	非公開	1人
東部	計	771人
	沼津市	264人
	三島市	171人
	裾野市	39人
	伊豆市	41人
	伊豆の国市	137人
	函南町	23人
	清水町	44人
	長泉町	31人
	非公開	21人
御殿場	計	198人
	御殿場市	175人
	小山町	14人
	非公開	9人

保健所名	市町名	陽性者数
富士	計	568人
	富士市	439人
	富士宮市	128人
	非公開	1人
静岡市	静岡市	1,359人
中部	計	440人
	島田市	71人
	焼津市	172人
	藤枝市	118人
	牧之原市	62人
	吉田町	16人
	川根本町	-
非公開	1人	
西部	計	478人
	磐田市	165人
	掛川市	123人
	袋井市	66人
	御前崎市	10人
	菊川市	23人
	湖西市	69人
	森町	11人
	非公開	11人
	浜松市	浜松市
その他	県外・非公開・調査中	151人

総計 5,451人

○緊急事態宣言が発出された都府県等と本県・近隣県の感染ステージの評価状況

(出典：厚生労働省ホームページ、①～③医療体制 3/9 時点、④PCR陽性率 3/7 時点、⑤10万人当たり陽性者数 3/11 時点、⑦感染経路不明割合 3/5 時点)
 (出典：静岡新聞朝刊 ⑥10万人当たり陽性者数 3/18 時点(右端欄) (前日の午後7時30分もしくは午後9時30分までの人数))

都道府県	医療提供体制		③療養者数 (10万人当たり)	④PCR 陽性率	⑤陽性者数 (3/11 時点)	⑥直近1週間 の増減	⑦感染経路 不明割合	該当 項目数 (ステージⅢ)	該当 項目数 (ステージⅣ)	該当 項目数 計	⑤陽性者数 (3/18 時点)	全国 順位
	①全入院者	②重症患者										
ステージⅢ	確保 25%	確保 25%	15 人	10%	15 人	1	50%				15 人	
ステージⅣ	確保 50%	確保 50%	25 人	10%	25 人	1	50%				25 人	

(※順位は感染者の多い方から)

◆「緊急事態宣言」が発出されている都県

埼玉県	42.1	28.1	18.2	2.3	10.33	1.08	40.8	4	0	4	11.29	4
千葉県	43.6	23.9	18.7	4.1	11.85	0.84	42.3	2	0	2	11.26	5
東京都	26.8	26.1	19.0	3.1	13.73	1.01	48.7	4	0	4	14.94	2
神奈川県	26.5	15.3	10.6	2.7	8.38	0.94	43.2	1	0	1	7.72	8

◇独自の要請を行っている府県

宮城県	11.6	11.6	9.5	3.1	10.45	2.06	52.6	2	0	2	19.38	1
愛知県	21.4	20.6	6.8	2.9	3.56	0.86	35.2	0	0	0	3.47	18
京都府	10.1	10.5	6.0	0.8	3.64	2.76	60.0	2	0	2	2.44	23
大阪府	22.6	25.8	10.3	1.9	6.19	1.06	55.8	3	0	3	8.67	6
兵庫県	24.0	29.3	6.4	2.3	4.41	1.22	42.1	2	0	2	7.36	9
福岡県	25.7	14.4	7.6	1.6	4.27	1.01	33.3	2	0	2	4.90	14

◇本県及び近隣県

静岡県	14.6	2.5	4.3	1.6	4.36	1.36	24.5	1	0	1	2.61	21
長野県	3.9	0.0	0.9	0.3	1.22	5.00	40.0	1	0	1	4.34	15
山梨県	0.4	0.0	0.2	0.2	0.62	2.50	100.0	2	0	2	1.11	30