

推薦調書（実装部門）（注1）

表彰区分	市	推薦都道府県	静岡県	
地方公共団体名	島田市			
取組名称	行政と保護者との「接点」にデジタル技術を活用した子育て支援プラットフォームの構築			
連携自治体、企業、団体等				
デジタルを活用した取組の概要 (デジタルを活用した取組の全体概要と解決する個別課題の具体的内容)	(種類) (注2)	①	(左記が①の場合の分野) 子育て	
	<p><b>【デジタルを活用した取組の全体概要】</b></p> <p>○島田市に住む妊娠から18歳までの子を持つ保護者とその家族に対して、スマートフォン（以下、「スマホ」という。）等を使って市からのお知らせの受取・市への相談・申請等のやりとりを、いつでも、どこでも行うことができる、暮らしを支える新しいデジタル生活基盤としてプラットフォーム（以下、「PF」という。）を構築し、令和4年度施政方針で掲げた「縮充」（事業を選択、資源を集中し、市民生活を充実させる）を進め、「Well-Being（質と精神的な豊かさ）」の向上に努めている。</p> <p><b>【実施に至る経緯・動機】</b></p> <p>○本市では、令和元年11月にデジタル変革宣言を行い、「住民の福祉の増進を図る」ことを基本としたデジタルファーストの理念に基づき取組を進めている。市民意識調査や保護者アンケートから、デジタルとの親和性が高く、時間的・行動的に制約の多い子育て世帯に対して利便性を向上させる取組が特に必要であること、コロナ禍の影響により、妊婦や家族が置かれている環境が変化し訪問がしにくい状況となり、コミュニケーションが取りづらくなった母子保健事業（※）の所管課から相談があったことから実施に至った。</p> <p>（※本市では、フィンランドの母子保健システムを参考に「島田市版ネウボラ」制度を導入している。母子健康手帳を交付した家庭に担当保健師を配置し、妊娠から出産後の赤ちゃん訪問や子どもの健診・相談などと同じ保健師が継続的に対応。早期から顔がわかる関係を構築し、気軽に相談できる信頼関係を築き、保護者や子どもの状況を理解した上で対応している。）</p> <p><b>【解決する課題の具体的内容】</b></p> <p>○子育て施策は、子どもだけではなくその保護者の幸せも考える必要がある。すぐに相談でき不安が取り除かれる環境や、手続き時間の短縮など、保護者のゆとりや充実感が子どもの幸せに繋がっていく。近年では、晩婚化や核家族化の進行、共働き世帯の増加など子育てを取り巻く環境が大きく変化しているため、以下の課題に対応する取組とした。</p>			
	課題		対応	
	<p>妊娠から子どものライフステージに合わせた切れ目のない支援の実現</p> <p>背景：子どもの年齢や状況により保護者と所管課（保健、子育て、保育、教育等）の「接点」が細分化されて手続きが煩雑</p>	<p>「接点」にPFを導入し、一元化した。</p> <ul style="list-style-type: none"> <li>すべての手続きを1つの入口に集約</li> <li>子どもの年齢や状況に応じてお知らせや表示メニューを最適化</li> <li>分野横断的に切れ目なく支援できる環境を構築</li> </ul>		
<p>仕事と子育てを両立し、十分に子育ての時間を確保できるような支援の実現</p> <p>新型コロナウイルス感染症拡大防止対策やスマホの急激な普及に伴う子育て施策のデジタルシフト</p>	<ul style="list-style-type: none"> <li>保護者が日常的に利用しているスマホで操作しやすい設計（UI/UXに配慮）</li> <li>手続き方法にデジタルの選択肢を追加し、時間や場所を問わず手続きが可能。</li> <li>担当保健師とのチャット相談機能など、コミュニケーションを取りやすい環境の整備</li> </ul>			

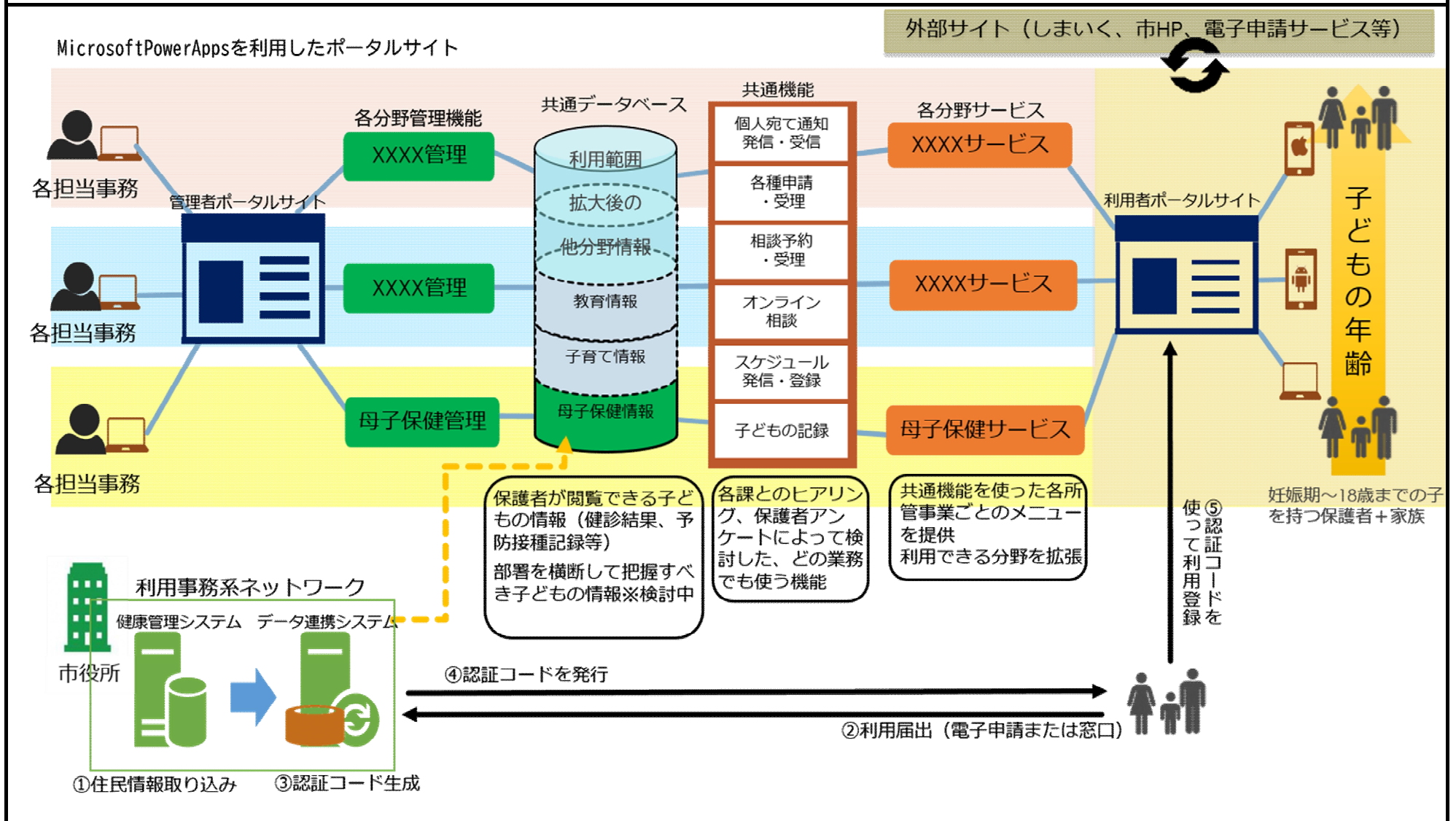
<p>デジタルを活用した取組による成果（成果がわかるデータ・数値）</p>	<p><b>【取組のアウトプット】</b></p> <p>○利用登録者数 386 人（令和 4 年 3 月 14 日公開から 5 月末まで）</p> <p>（島田市版ネウボラの特徴を生かし、母子手帳交付時や赤ちゃん訪問時に担当保健師から案内するほか、地元金融機関の相談窓口など、対象者と接点のある場所において、利用者登録（認知）活動も並行して進めている。）</p> <p><b>【取組のアウトカム】</b></p> <p>○子育てに関する情報取得や行政手続きがしやすいと思う人の割合 〔令和 4 年度中にアンケート調査を実施予定〕</p> <p><b>【総合的なアウトカム】</b></p> <p>○市民意識調査における保育環境の充実や子育て支援に対する満足度 〔令和 2 年度調査結果：40.2% 令和 3 年度調査結果：令和 4 年 10 月公表予定〕</p>
<p>本取組の特徴的な点やデジタルの活用において工夫した点</p>	<p>○住民情報データとの連携によりオンライン上の市民を特定 『島田発→全国行の独自取組』 従来の行政が運営する市民向け Web サイトやアプリは、利用者が入力する本人情報に基づき情報発信等を行っているが、本人が入力したものかの確実性が担保できていない。 この P F では、利用登録時に市が発行した「認証コード」（※）の入力することで住民情報上の人物と利用者本人の紐づけを行うため、郵送等アナログの手法で行っていた個人宛の行政通知などをデジタル情報として直接本人のスマホ等に届けることが可能となった。 これに伴い、より利用者にあった的確な情報発信や申請・相談等の案内も可能となり、伝達時間の短縮及び通知等の印刷コストの削減が図られた。 〔※マイナンバーカードを活用した認証アプリ（xID）を利用することにより、電子申請も可能。〕</p> <p>○市が保有するデータを市民へ共有 健康管理システムとの連携により、市が保有する乳幼児健診の結果や予防接種記録を P F 上で利用者と共有（利用者自身が記録する手間を削減）。簡易的な母子健康手帳の機能を有し、簡単に家族間で子どもの成長記録等の情報共有もできる。</p>
<p>今後の展望</p>	<p>令和 4 年度：子育て支援・保育支援分野のサービス公開（児童手当に関する通知や育児サポーター申込、保育所入所に係る相談等）、xID による簡単ログイン実装 令和 5 年度：教育分野までサービス拡大予定（学校・教育委員会から保護者への連絡通知、保護者から学校への提出物等）</p> <ul style="list-style-type: none"> <li>・ P F は、他の分野でも利用できるような汎用性が高い仕組みとしたため、今後は市民全体で広く利用できるよう、子育て以外の分野にも利用範囲を拡大していく。</li> <li>・ 利用される保護者や教員等に対して、定期的にアンケート調査を行い、利用者にとって使いやすい P F であるよう都度見直しを行っていく。</li> </ul>

注 1： 行や列の追加は行わないでください。行や列を拡大していただくのは差し支えありませんが、最大 2 ページの内で作成をお願いします。

注 2： 以下の①または②のいずれかを選択

- ① 域内市町村の取組で、デジタルの活用により、次の個別課題を実際に解決し、住民の暮らしの利便性と豊かさの向上や地域の産業振興につながっているもの。（・医療 ・教育 ・子育て ・物流 ・交通 ・農林水産業 ・中小企業 ・観光 ・防災）
- ② 域内市町村の取組で、高齢者、障害者などデジタルに不慣れな人々がデジタル機器・サービスの利用方法を学ぶことができる環境づくりを既に進めるなど、あらゆる人がデジタル化の恩恵を享受できる、「誰一人取り残されない」社会の実現に寄与しているもの。

「島田市子育て支援プラットフォーム」概要図



「島田市子育て支援プラットフォーム」画面例

マイページ

お知らせ

2022/03/25

【新機能】しまいくイベント情報との連携機能が追加されました！

お知らせ一覧へ

お知らせをもっと見る

メニュー

申請 申請メニュー一覧へ

相談 相談メニュー一覧へ

子どもの成長記録 育児日誌 健診結果 予防接種記録へ

予定を登録する スケジュール任意入力

2022年3月

日 月 火 水 木 金 土

27 28 1 2 3 4 5

種類ごとアイコン表示  
 ・任意入力スケジュール  
 ・市から発信したスケジュール  
 ・子育て応援サイトと連携したイベント情報

申請メニュー一覧

しまいく

手続き可能な申請

2022/02/22

7か月児相談

申請をもっと見る

申請済

1歳6か月児健診 申請中

予約希望日: 2022/03/01 12:50

申請済をもっと見る

健診日時の変更申請

しまいく

ご希望の受付日時を選択してください

6月

	12 (日)	13 (月)	14 (火)	15 (水)	16 (木)	17 (金)	18 (土)
9:00			●				
9:30							
10:00		●		●			
10:30							
11:00		●	●				
11:30							
12:00							
12:30							
13:00							
13:30							
14:00							
14:30							
15:00							

## 相談メニュー一覧

しまいく

手続き可能な相談

2022/02/22

担当保健師への相談

一般 健康づくり課

受付時間:9:30~16:00 曜日:月火水木金

2022/02/22

担当保健師への相談(オンライン)

一般 健康づくり課 オンライン

相談をもっと見る >

申請済

完了済

担当保健師への相談:子どもの寝つきについて

一般 健康づくり課

予約日:2022/02/28 09:30

相談中

担当保健師への相談(オンライン):夜泣きについて

一般 健康づくり課 オンライン

完了済

4月5日

## 担当保健師とのチャット相談

しまいく

夜泣きについて

夜泣きがひどくて眠れない日が続いています。なにか対策はないでしょうか。

続けて相談する 相談を終了する

来月で2歳のお子様ですね。最近、環境に変化(入園をした・引っ越しをした等)がありましたか?環境に変化があった日は不安や保護者に甘えたいという気持ちから夜泣きをしてしまう子もいますので、気持ちが落ち着くよう寝付くまでそばにいてあげると、安心して眠りやすくなりますよ。

(2022/02/25 11:28)

利用規約 | よくある質問 | 利用ガイド  
島田市健康づくり課  
Copyright © city of shimada.

## 対面相談予約

しまいく

担当保健師への対面相談予約

タイトル\*

家での過ごし方について

相談の内容\*

子どもとの接し方について、気になることがあるので相談したいです。

予約希望日\*

2022/06/14 10:00

予約希望日2

2022/06/17 13:00

予約希望日3

2022/06/16 15:00

6月 - 2022 -

日	月	火	水	木	金	土	13:00
29	30	31	1	2	3	4	13:30
5	6	7	8	9	10	11	14:00
12	13	14	15	16	17	18	14:30
19	20	21	22	23	24	25	15:00
26	27	28	29	30	1	2	15:30

## 子どもの成長記録

しまいく

フミコ ハナコ

授乳 おもつ交換 離乳 日記  
お風呂 記念日 身長・体重

2022年5月

日	月	火	水	木	金	土
1	2	3	4	5	6	7
8	9	10	11	12	13	14
15	16	17	18	19	20	21

成長グラフ  
病気・症状・アレルギー  
健診結果  
予防接種記録

## 健診結果

しまいく

### 3歳児健診

体重	14.2kg	身長	91cm
胸囲	51.2cm	頭囲	49.2cm
肥満度	8.5%		
尿検査	PH:(PH5) 蛋白:(-) 潜血:(-) 糖:(-)		

健診結果一覧に戻る

利用規約 | よくあるご質問 | 利用ガイド

## 予防接種記録

しまいく

接種記録が反映されるまでに時間がかかります。最近の接種記録は母子手帳を御確認ください。  
接種時期については、母子手帳の「予防接種スケジュールの例」または日本小児科学会が発表する予防接種スケジュールを参考にしてください。

### 予防接種の一覧

インフルエンザ菌b型(ヒブ) ●

小児肺炎球菌 ●

- 2回目: 2012.09.27
- 3回目: 2012.12.14
- 追加: 2013.08.27
- 1回目: 2012.07.26

B型肝炎

ロタウイルス(1価:ロタリックス)

ロタウイルス(5価:ロタテック)  
※ロタウイルスワクチンは1価又は5価のどちらかを接種します。種類によって接種スケジュールが異なります。