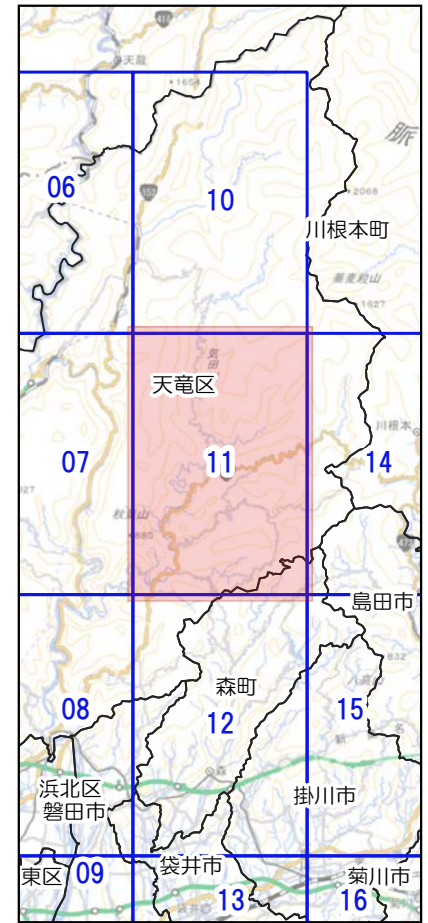
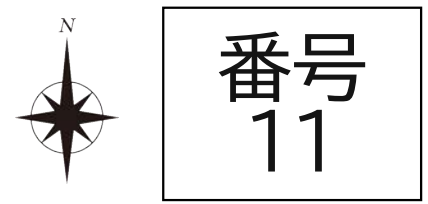
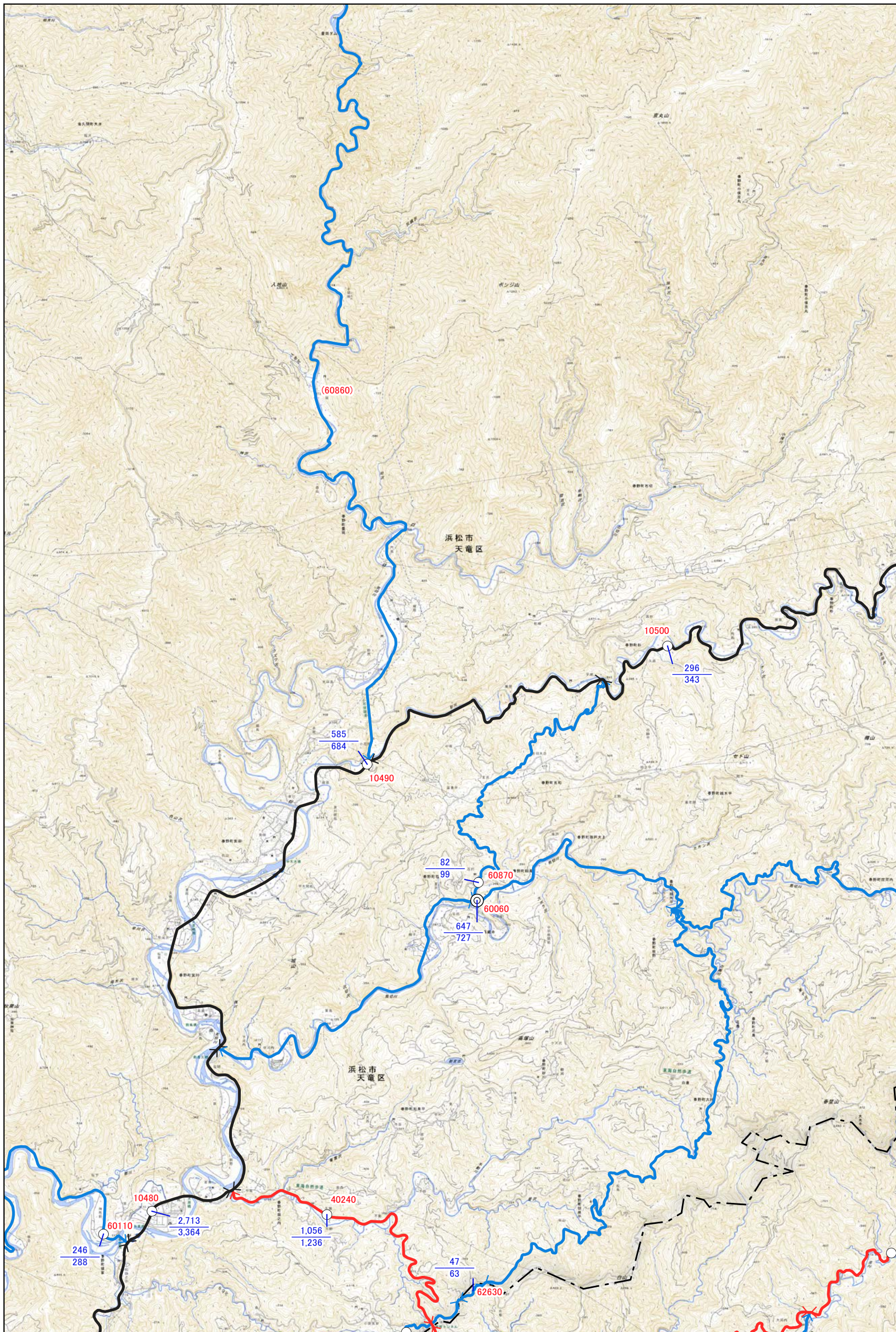


静岡県交通量図



凡例

調査区間道路種別

- 高速自動車国道
- 一般国道
- 主要地方道
- 一般県道
- 一般市道

交通量観測地点

- 12時間観測地点
- ◎ 24時間観測地点
- ※シンボル無しは推定区間

交通量 上段:12H平日(休日)
下段:24H平日(休日)

17,009(15,206)
26,519(21,738)

※数値は推計値を含む

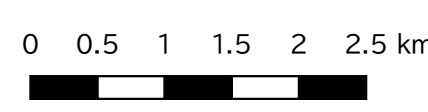
◀ **区間割(起終点)**

※交通量区間以外に「路線の基本区間」や「複数の線からなる路線の接合部」にも表示された箇所有り

交通量調査単位区間番号
00210

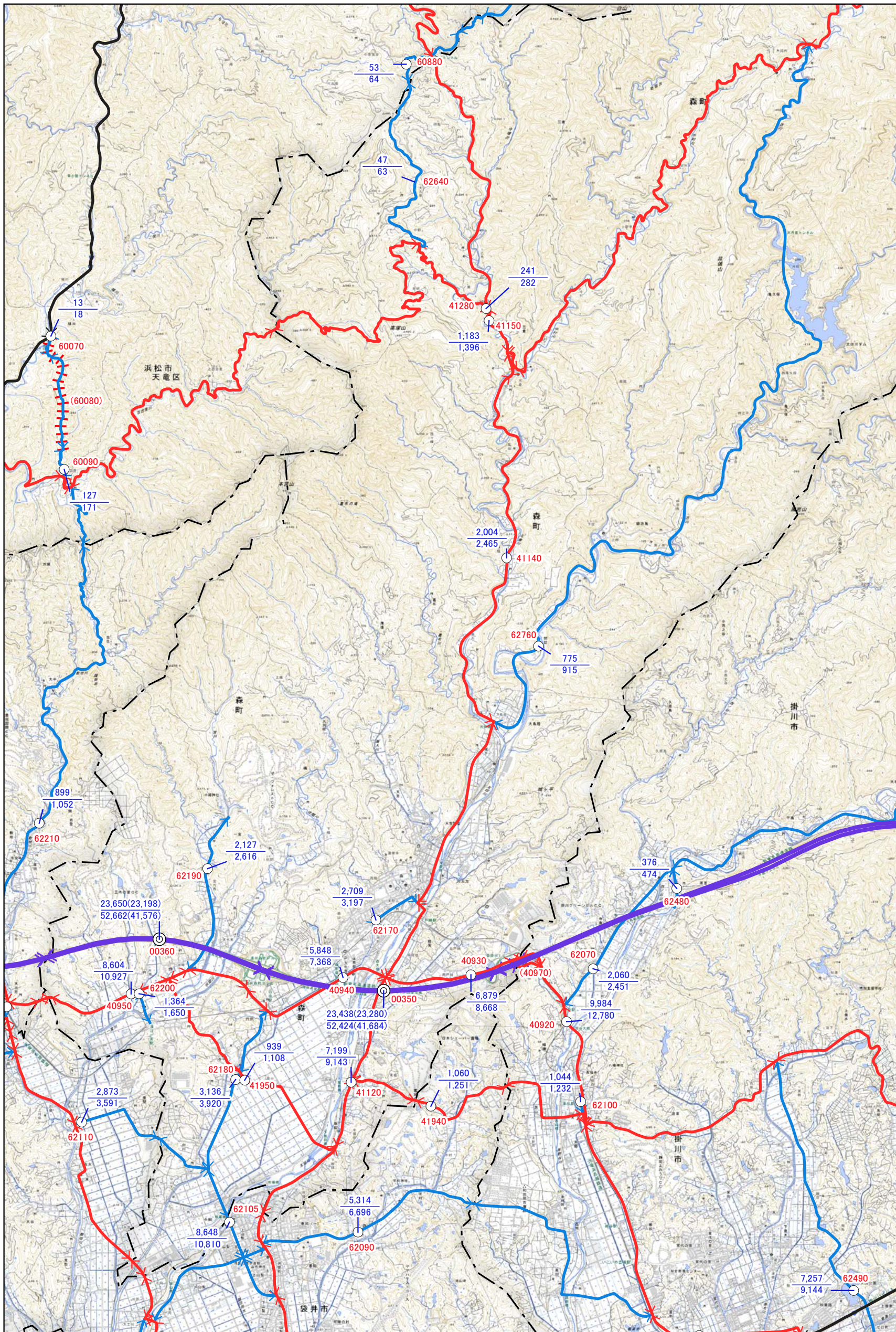
※()は交通量データの無い箇所

|||| 交通不能区間



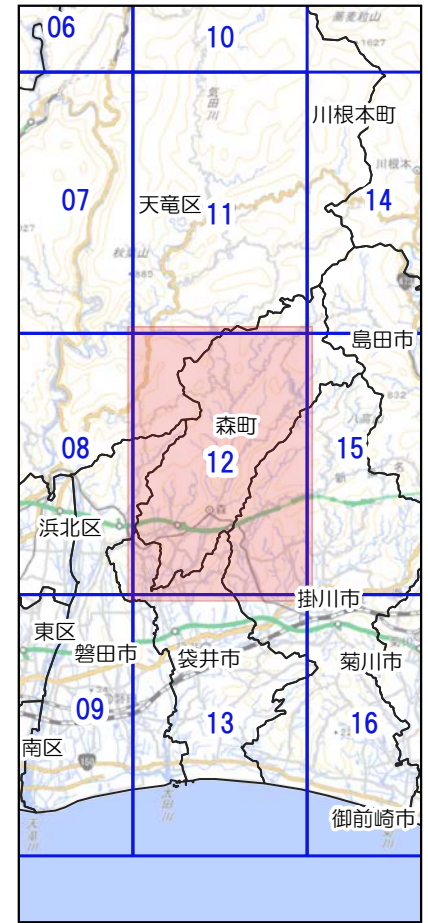
背景の地図は国土地理院の地理院タイル(淡色地図)を使用。(測量法に基づく国土地理院長承認(複製)R5JHf7)
本製品を複製する場合には、国土地理院の長の承認を得なければならない。

静岡県交通量図



N

番号
12



凡例

調査区間道路種別

- 高速自動車国道
- 一般国道
- 主要地方道
- 一般県道
- 一般市道

交通量観測地点

- 12時間観測地点
- ◎ 24時間観測地点

※シンボル無しは推定区間

交通量 上段:12H平日(休日)
下段:24H平日(休日)

17,009(15,206)
26,519(21,738)

※数値は推計値を含む

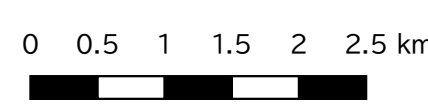
区間割(起終点)

※交通量区間以外に「路線の基本区間」や「複数の線からなる路線の接合部」にも表示された箇所有り

交通量調査単位区間番号
00210

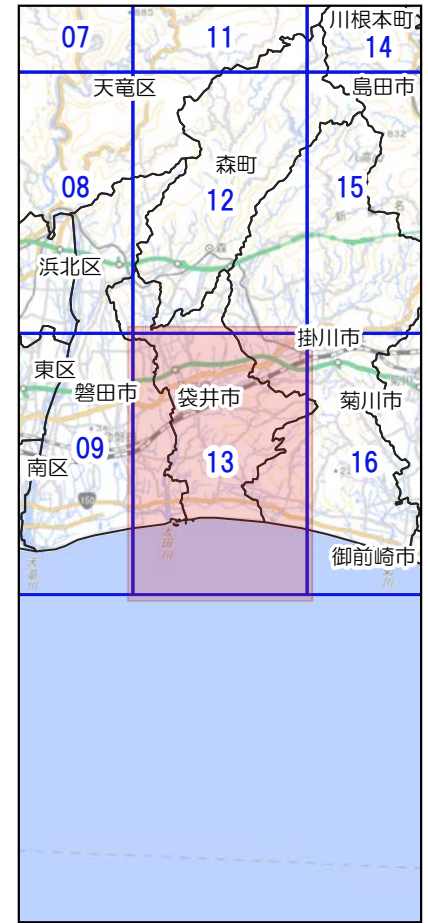
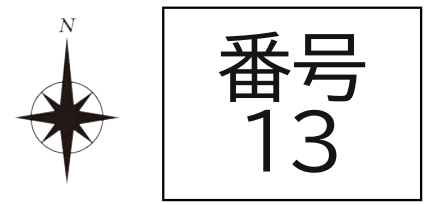
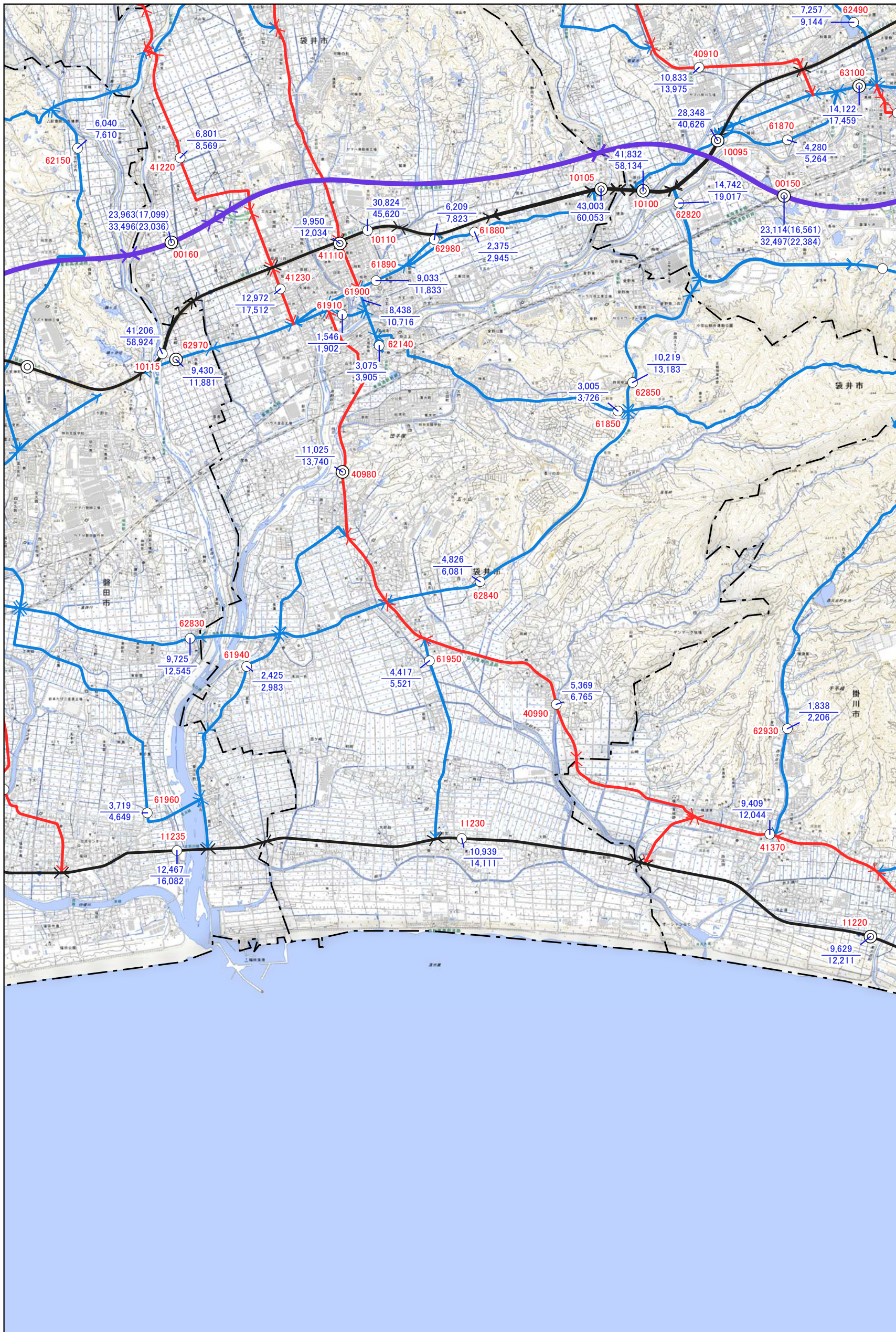
※()は交通量データの無い箇所

交通不能区間



背景の地図は国土地理院の地理院タイル(淡色地図)を使用。(測量法に基づく国土地理院長承認(複製)R5JHf7)
本製品を複製する場合には、国土地理院の長の承認を得なければならない。

静岡県交通量図



凡例

調査区間道路種別

- 高速自動車国道
- 一般国道
- 主要地方道
- 一般県道
- 一般市道

交通量観測地点

- 12時間観測地点
- ◎ 24時間観測地点

※シンボル無しは推定区間

交通量 上段:12H平日(休日)
下段:24H平日(休日)

17,009(15,206)
26,519(21,738)

※数値は推計値を含む

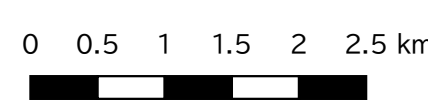
◀ 区間割(起終点)

※交通量区間以外に「路線の基本区間」や「複数の線からなる路線の接合部」にも表示された箇所有り

交通量調査単位区間番号
00210

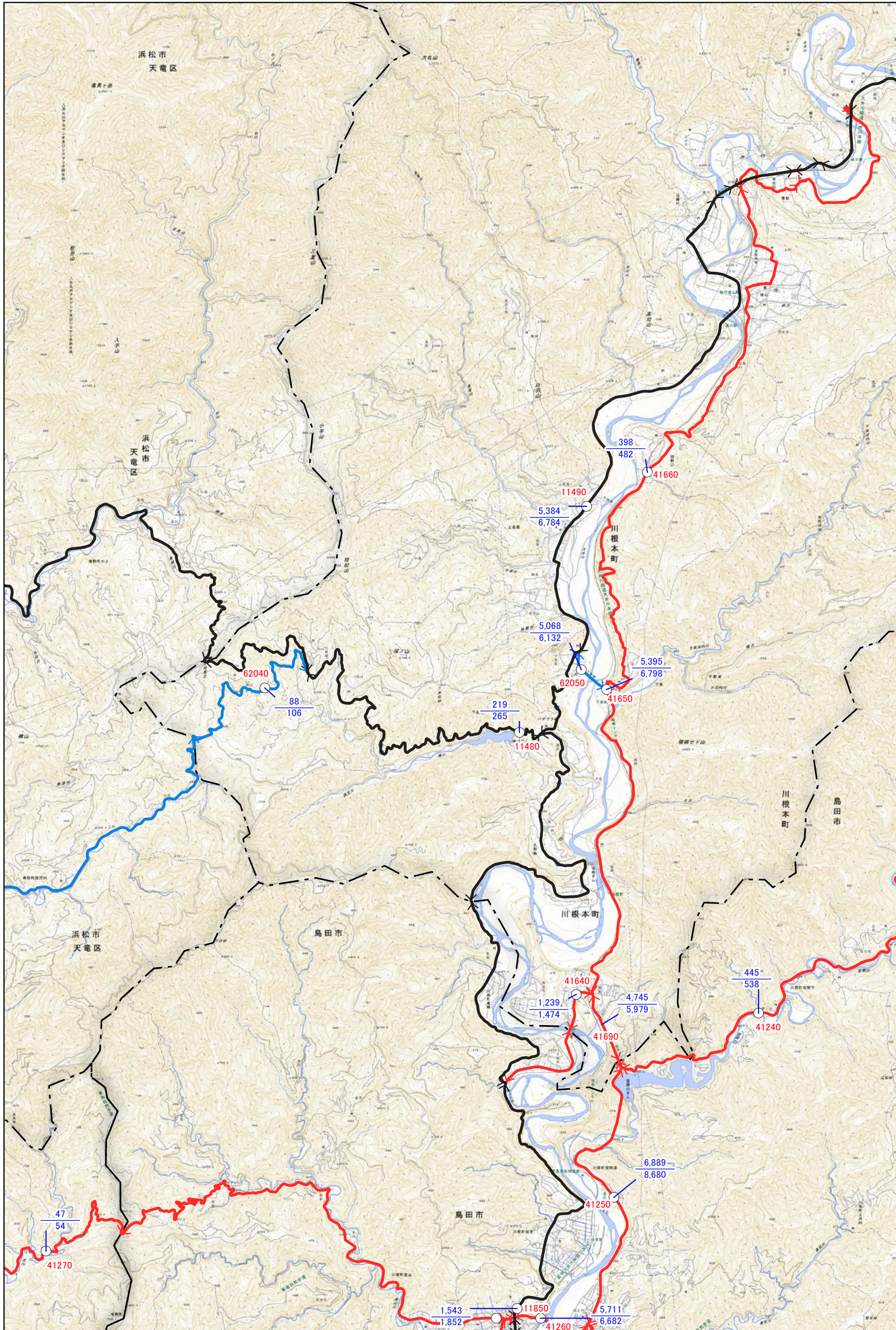
※()は交通量データの無い箇所

|||| 交通不能区間



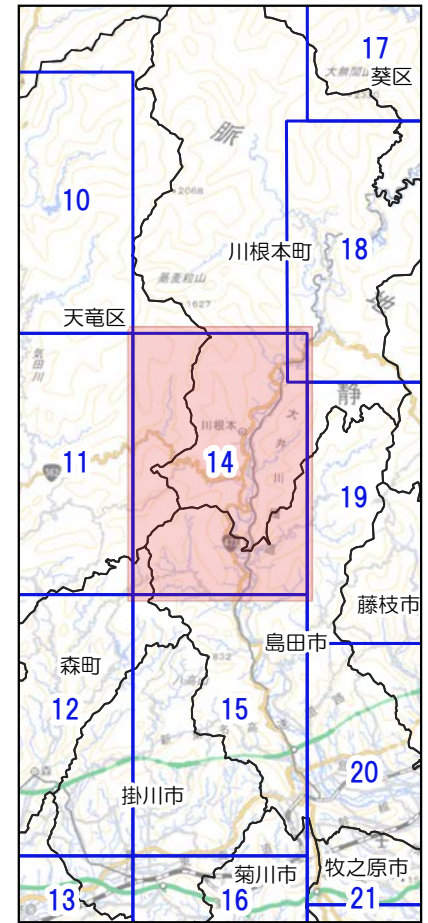
背景の地図は国土地理院の地理院タイル(淡色地図)を使用。(測量法に基づく国土地理院長承認(複製)R5JHf7)
本製品を複製する場合には、国土地理院の長の承認を得なければならない。

静岡県交通量図



N

番号
14



凡例

調査区間道路種別

- 高速自動車国道
- 一般国道
- 主要地方道
- 一般県道
- 一般市道

交通量観測地点

- 12時間観測地点
- ◎ 24時間観測地点

※シンボル無しは推定区間

交通量 上段:12H平日(休日)
下段:24H平日(休日)

17,009(15,206)
26,519(21,738)

※数値は推計値を含む

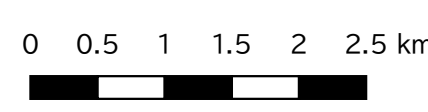
◀ **区間割(起終点)**

※交通量区間以外に「路線の基本区間」や「複数の線からなる路線の接合部」にも表示された箇所有り

交通量調査単位区間番号
00210

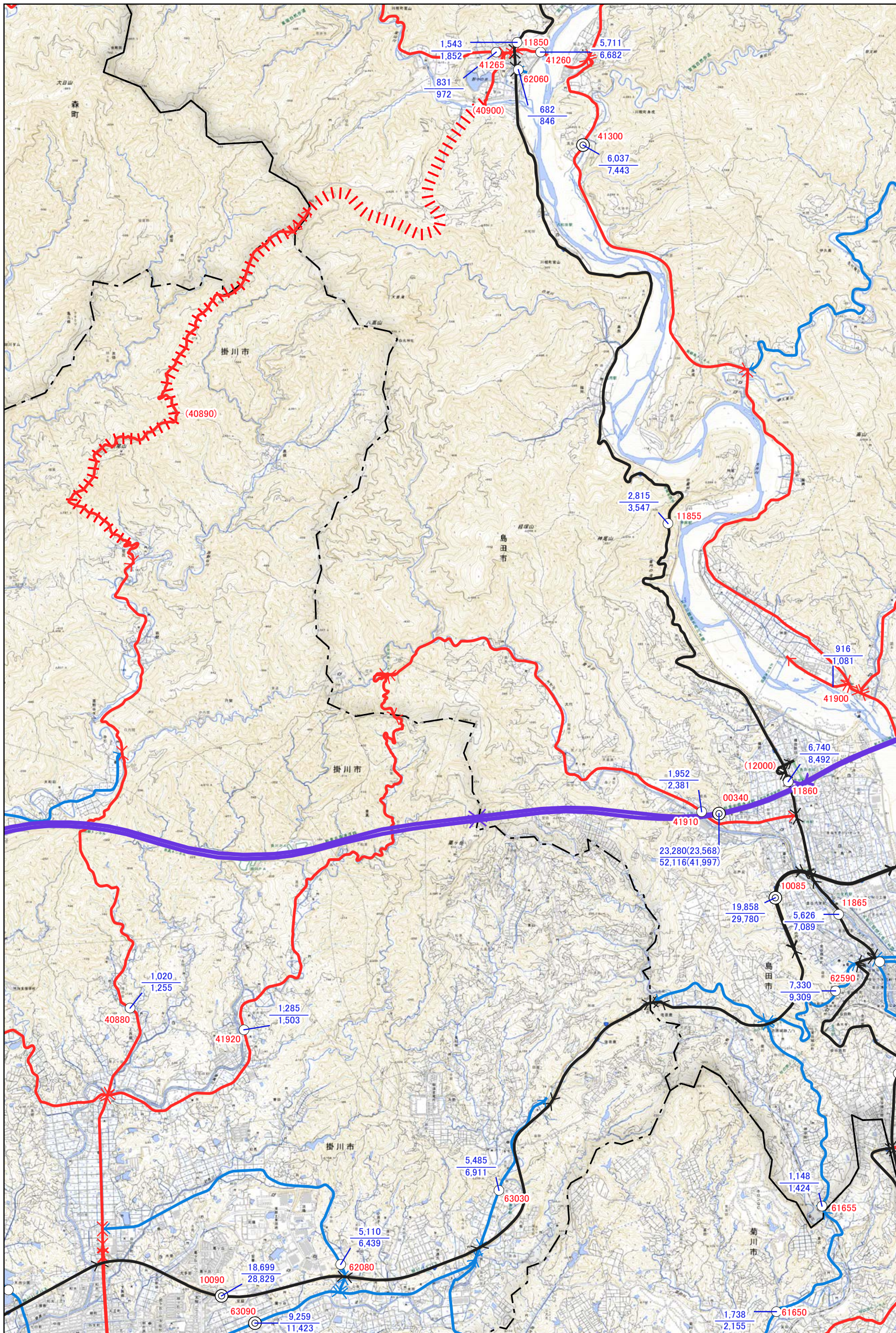
※()は交通量データの無い箇所

|||| 交通不能区間



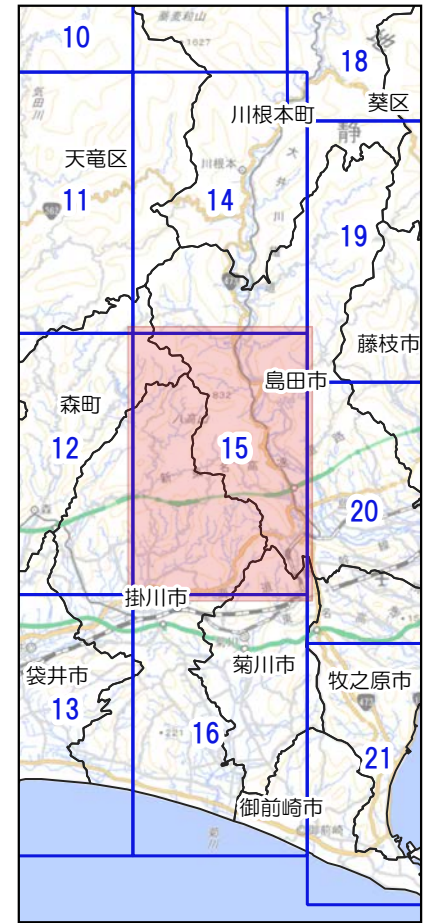
背景の地図は国土地理院の地理院タイル(淡色地図)を使用。(測量法に基づく国土地理院長承認(複製)R5JHf7)
本製品を複製する場合には、国土地理院の長の承認を得なければならない。

静岡県交通量図



N

番号
15



凡例

調査区間道路種別

- 高速自動車国道
- 一般国道
- 主要地方道
- 一般県道
- 一般市道

交通量観測地点

- 12時間観測地点
- ◎ 24時間観測地点

※シンボル無しは推定区間

交通量 上段:12H平日(休日)
下段:24H平日(休日)

17,009(15,206)
26,519(21,738)

※数値は推計値を含む

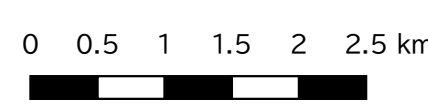
◀ 区間割(起終点)

※交通量区間以外に「路線の基本区間」や「複数の線からなる路線の接合部」にも表示された箇所有り

交通量調査単位区間番号
00210

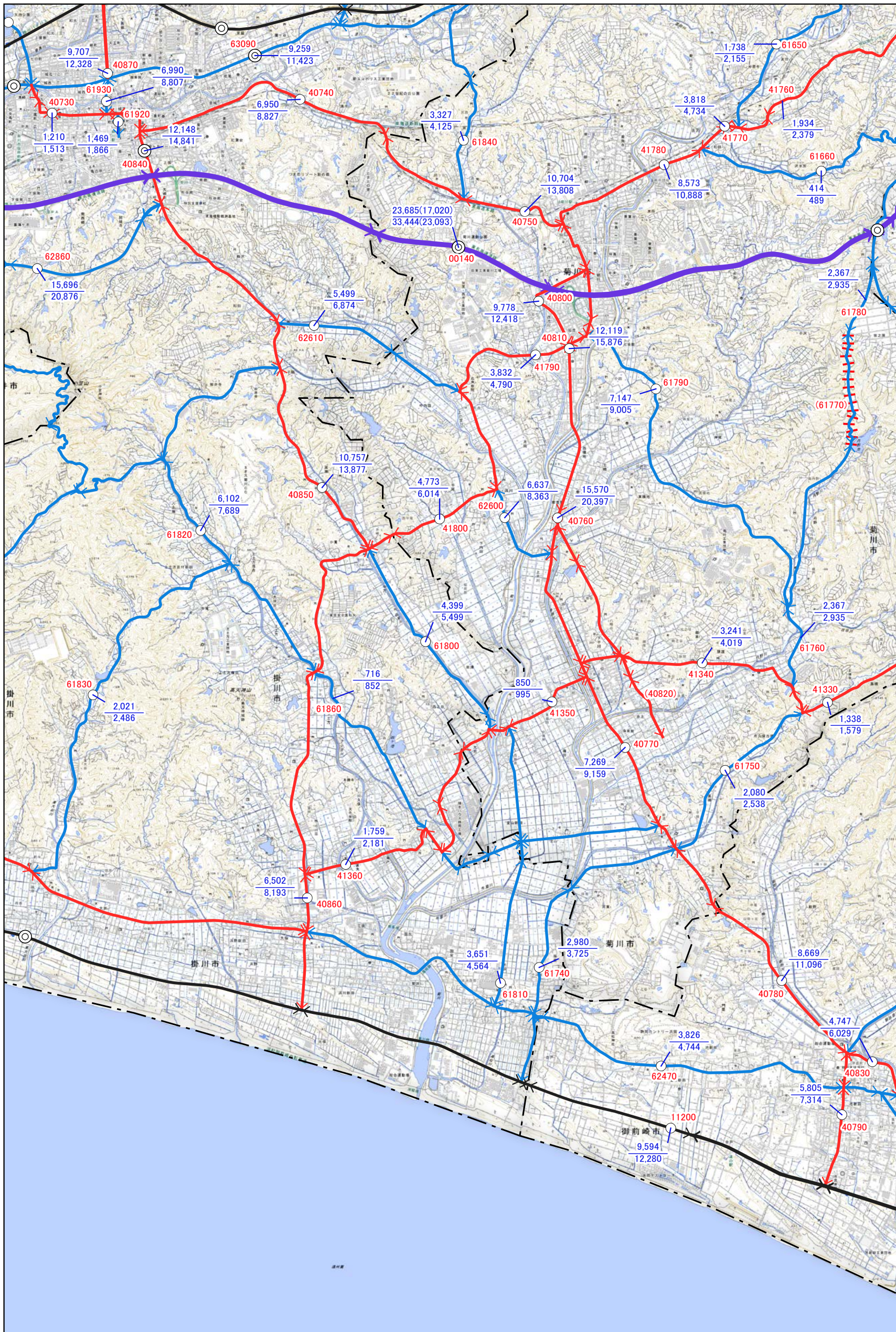
※()は交通量データの無い箇所

|||| 交通不能区間



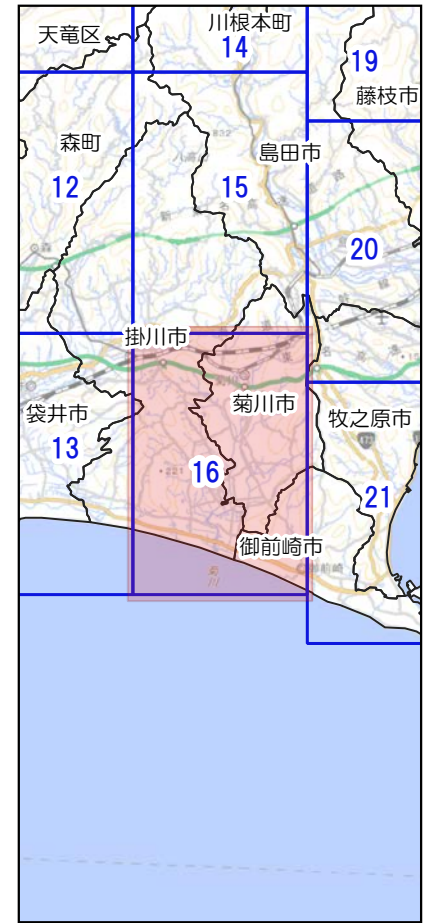
背景の地図は国土地理院の地理院タイル(淡色地図)を使用。(測量法に基づく国土地理院長承認(複製)R5JHf7)
本製品を複製する場合には、国土地理院の長の承認を得なければならない。

静岡県交通量図



N

番号
16



凡例

調査区間道路種別

- 高速自動車国道
- 一般国道
- 主要地方道
- 一般県道
- 一般市道

交通量観測地点

- 12時間観測地点
- ◎ 24時間観測地点
- ※シンボル無しは推定区間

交通量 上段:12H平日(休日)
下段:24H平日(休日)

17,009(15,206)
26,519(21,738)

※数値は推計値を含む

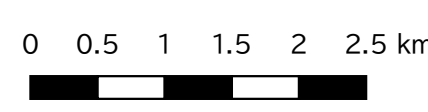
◀ 区間割(起終点)

※交通量区間以外に「路線の基本区間」や「複数の線からなる路線の接合部」にも表示された箇所あり

交通量調査単位区間番号
00210

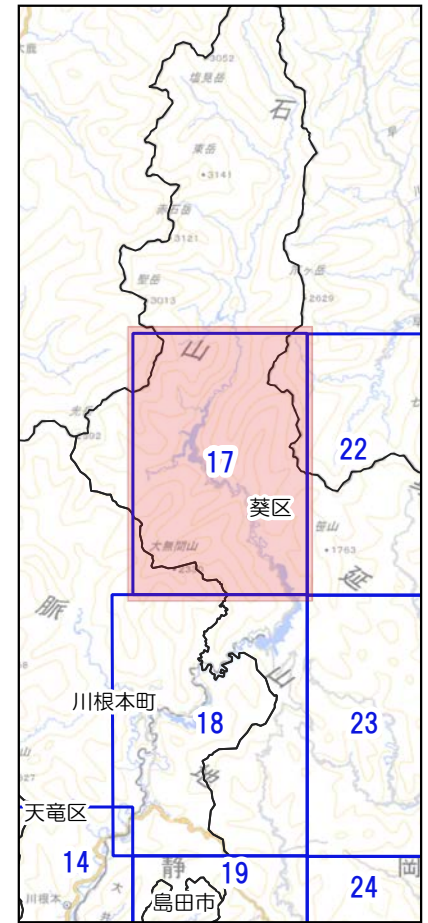
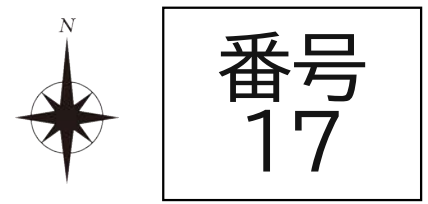
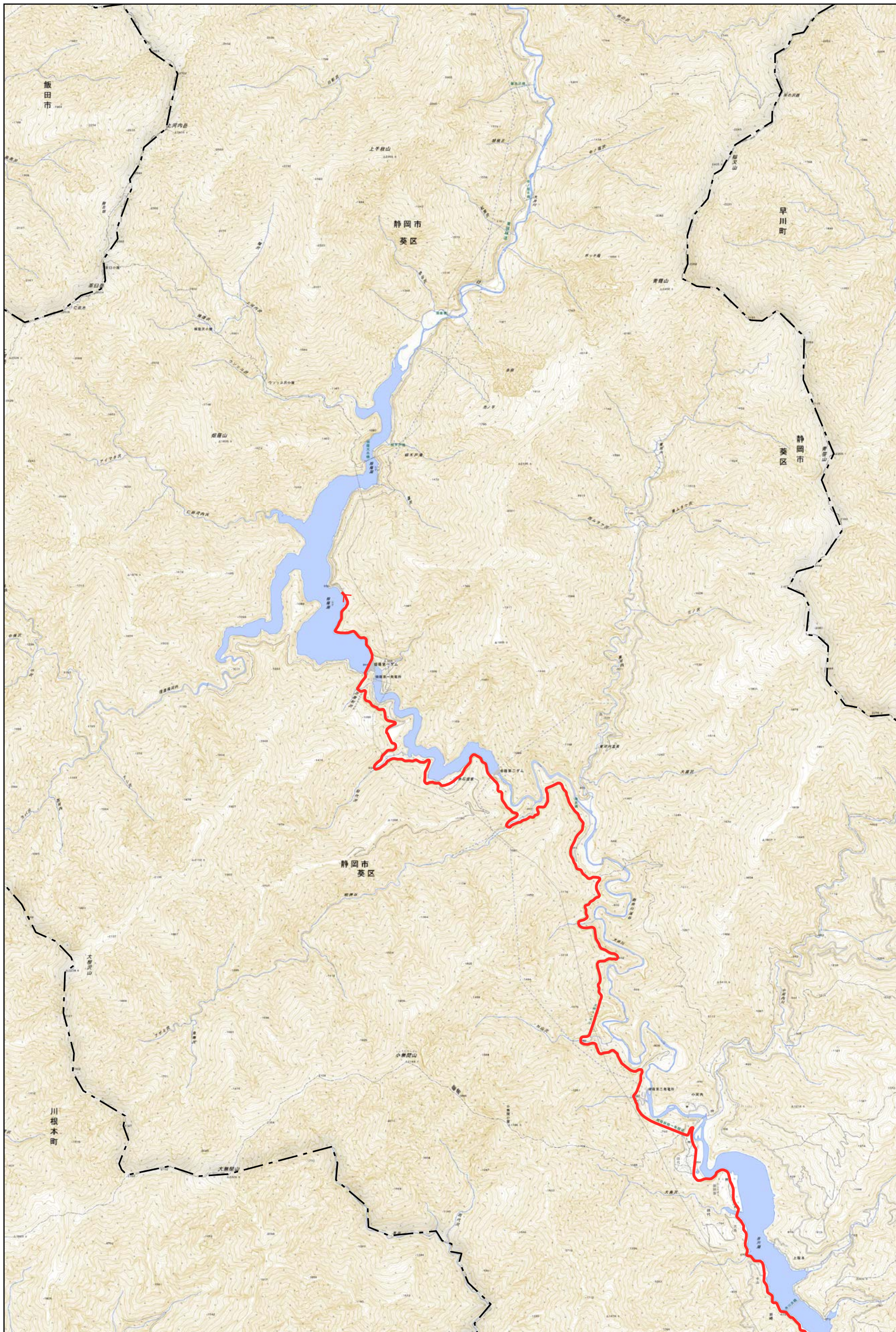
※()は交通量データの無い箇所

|||| 交通不能区間



背景の地図は国土地理院の地理院タイル(淡色地図)を使用。(測量法に基づく国土地理院長承認(複製)R5JHf7)
本製品を複製する場合には、国土地理院の長の承認を得なければならない。

静岡県交通量図



凡例

調査区間道路種別

- 高速自動車国道
- 一般国道
- 主要地方道
- 一般県道
- 一般市道

交通量観測地点

- 12時間観測地点
- ◎ 24時間観測地点

※シンボル無しは推定区間

交通量 上段:12H平日(休日)
下段:24H平日(休日)

17,009(15,206)
26,519(21,738)

※数値は推計値を含む

◀ 区間割(起終点)

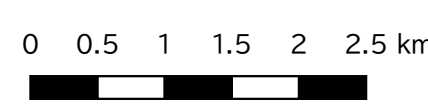
※交通量区間以外に「路線の基本区間」や「複数の線からなる路線の接合部」にも表示された箇所有り

交通量調査単位区間番号

00210

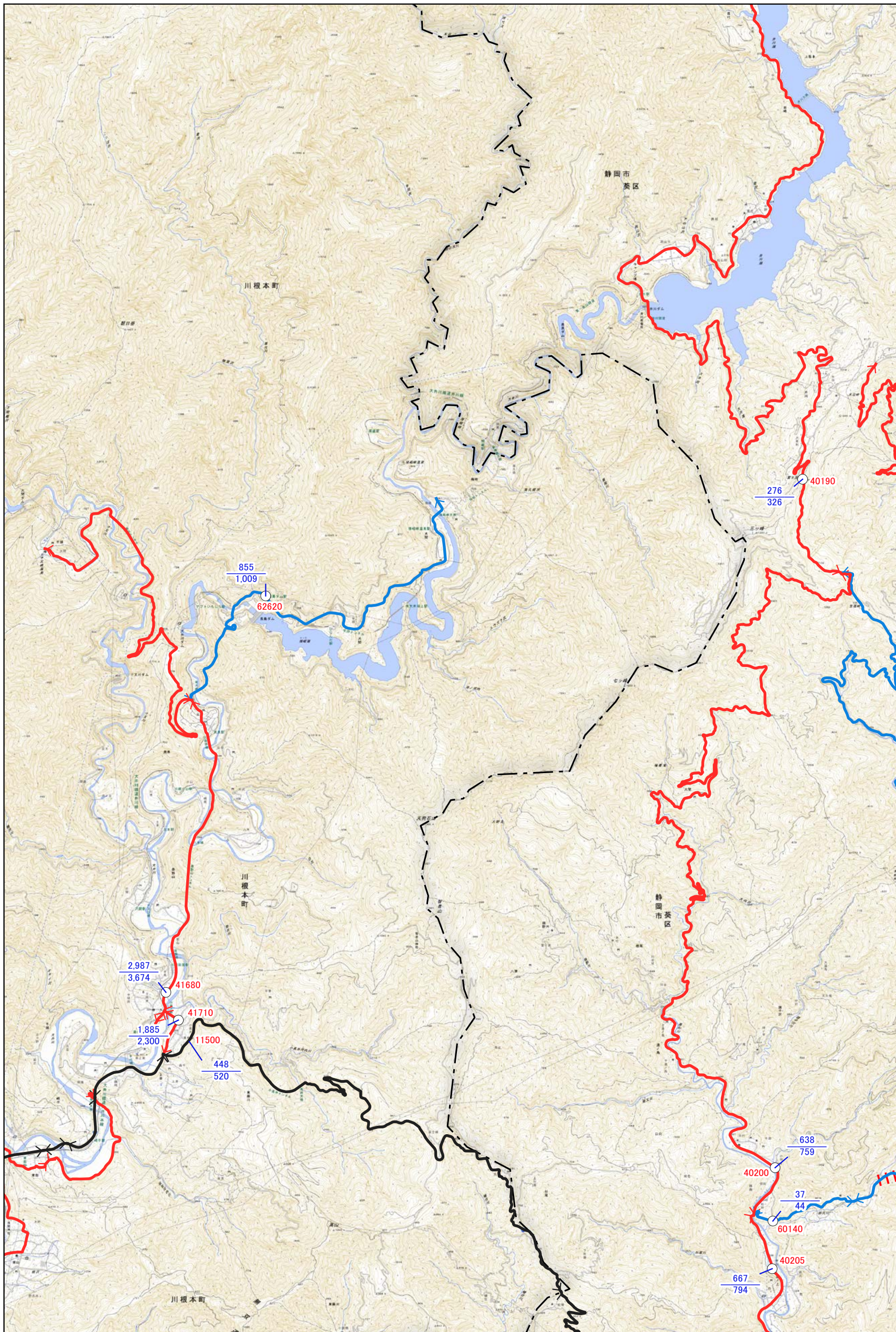
※()は交通量データの無い箇所

|||| 交通不能区間



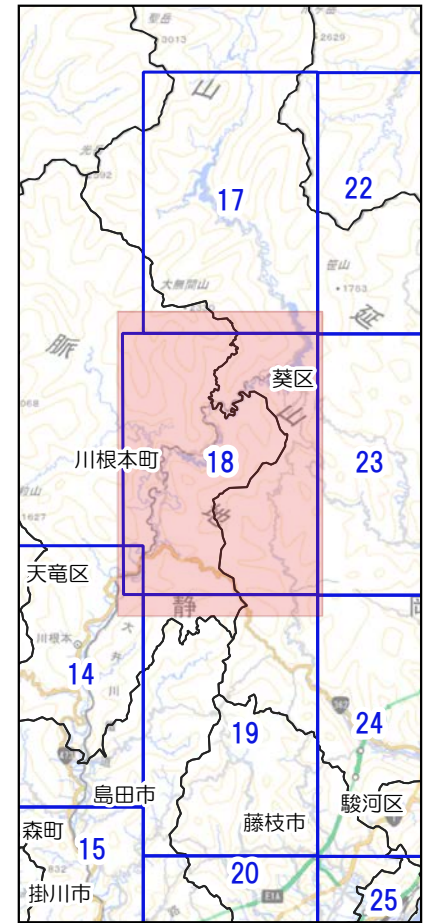
背景の地図は国土地理院の地理院タイル(淡色地図)を使用。(測量法に基づく国土地理院長承認(複製)R5JHf7)
本製品を複製する場合には、国土地理院の長の承認を得なければならない。

静岡県交通量図



N

番号
18



凡例

調査区間道路種別

- 高速自動車国道
- 一般国道
- 主要地方道
- 一般県道
- 一般市道

交通量観測地点

- 12時間観測地点
- ◎ 24時間観測地点

※シンボル無しは推定区間

交通量 上段:12H平日(休日)
下段:24H平日(休日)

17,009(15,206)
26,519(21,738)

※数値は推計値を含む

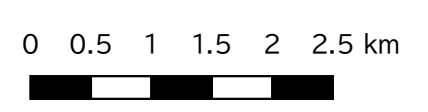
◀ 区間割(起終点)

※交通量区間以外に「路線の基本区間」や「複数の線からなる路線の接合部」にも表示された箇所有り

交通量調査単位区間番号
00210

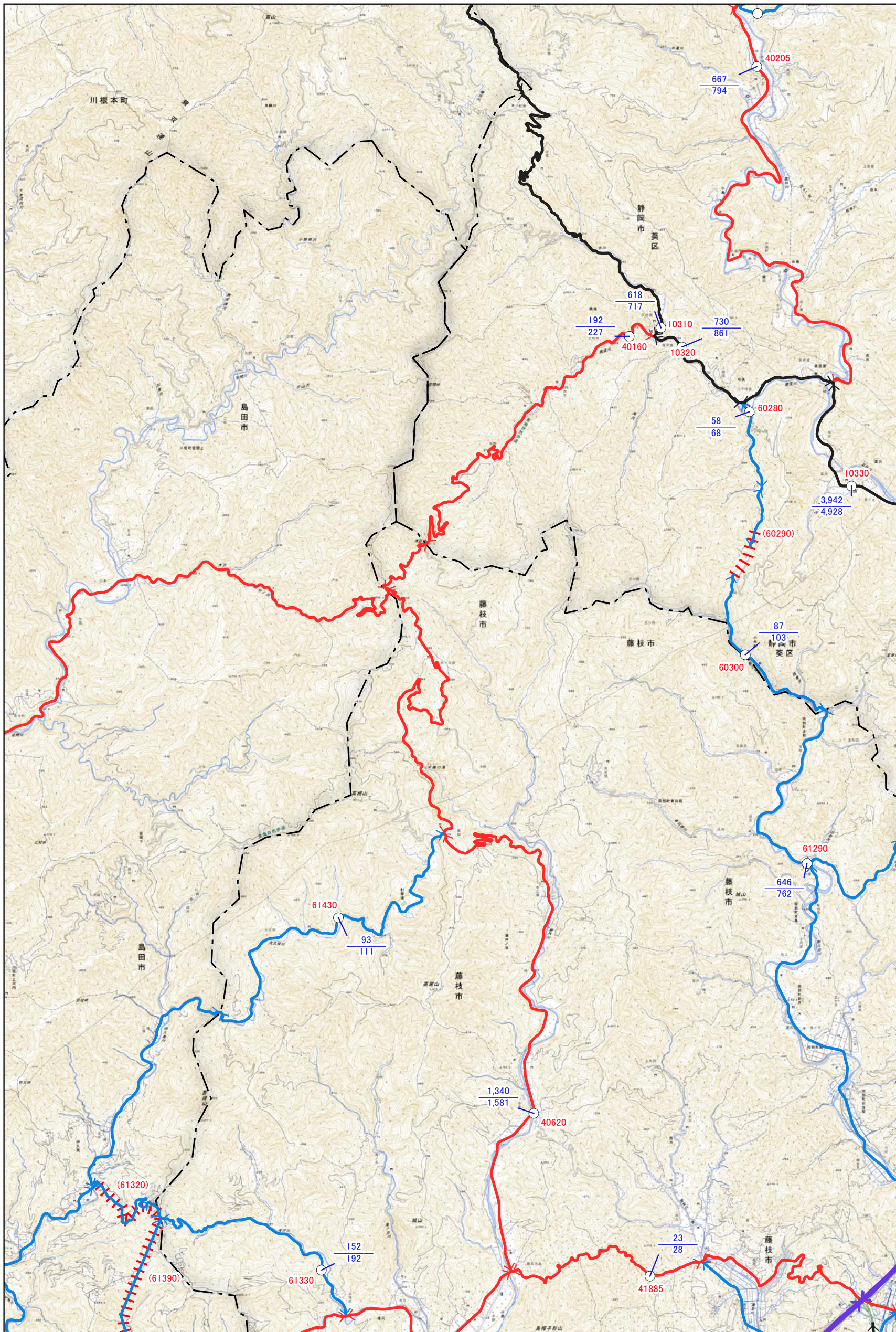
※()は交通量データの無い箇所

|||| 交通不能区間



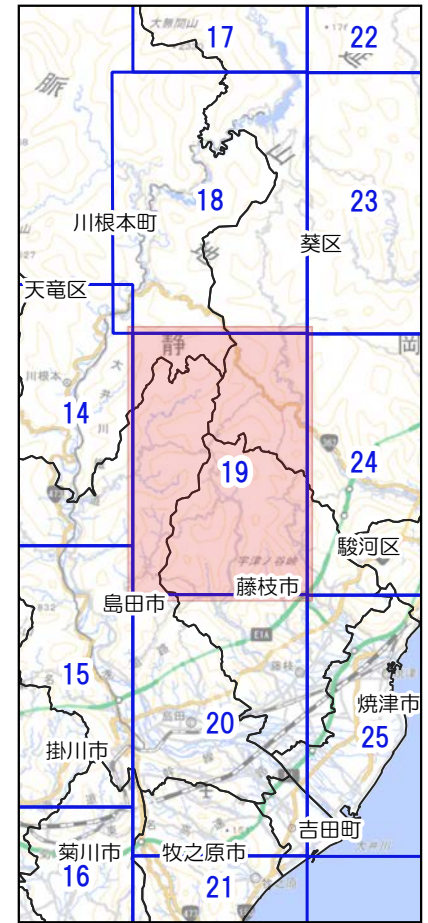
背景の地図は国土地理院の地理院タイル(淡色地図)を使用。(測量法に基づく国土地理院長承認(複製)R5JHf7)
本製品を複製する場合には、国土地理院の長の承認を得なければならない。

静岡県交通量図



N

番号
19



凡例

調査区間道路種別

- 高速自動車国道
- 一般国道
- 主要地方道
- 一般県道
- 一般市道

交通量観測地点

- 12時間観測地点
- ◎ 24時間観測地点
- ※シンボル無しは推定区間

交通量 上段:12H平日(休日)
下段:24H平日(休日)

17,009(15,206)
26,519(21,738)

※数値は推計値を含む

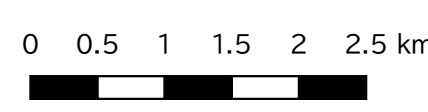
◀ 区間割(起終点)

※交通量区間以外に「路線の基本区間」や「複数の線からなる路線の接合部」にも表示された箇所有り

交通量調査単位区間番号
00210

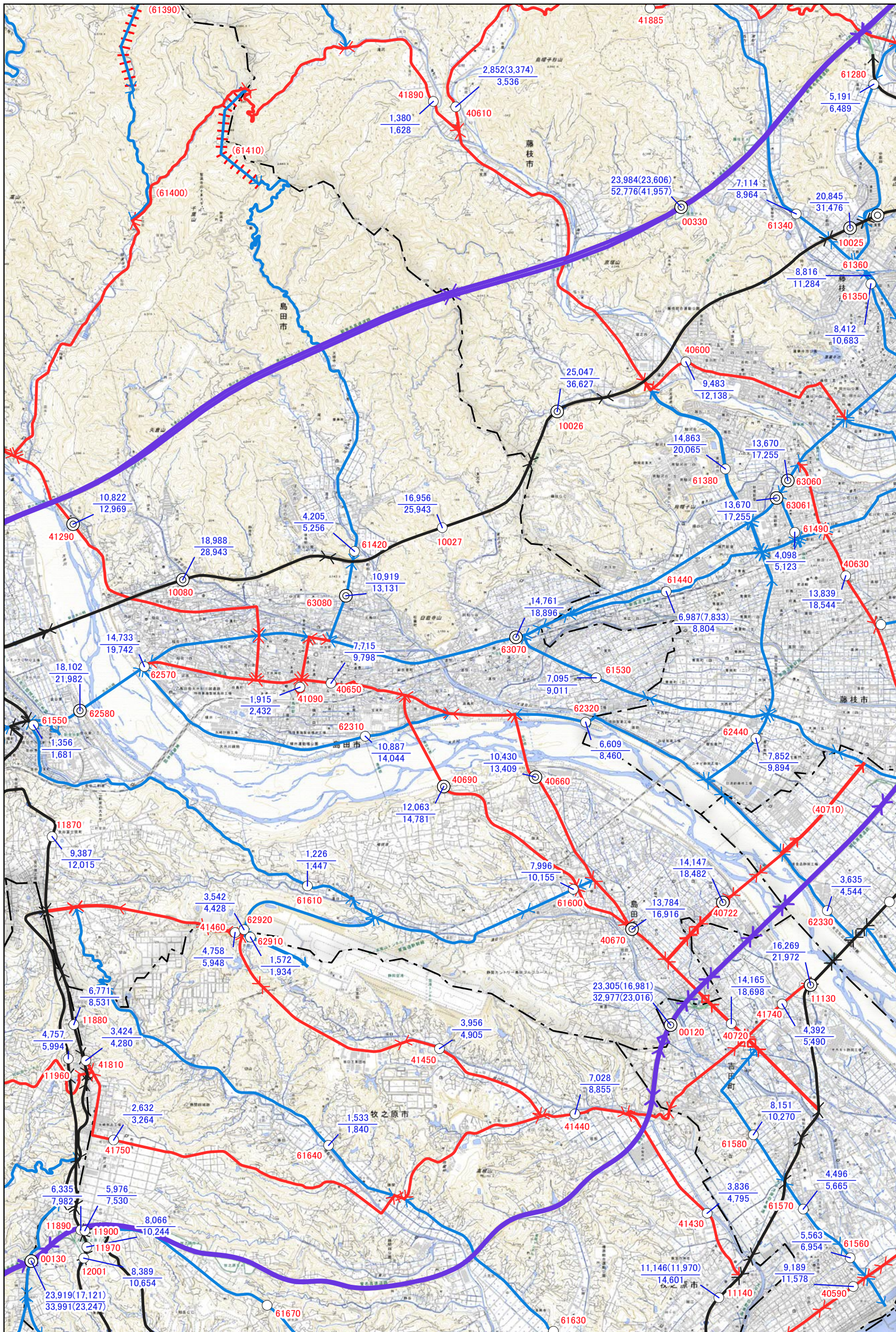
※()は交通量データの無い箇所

|||| 交通不能区間

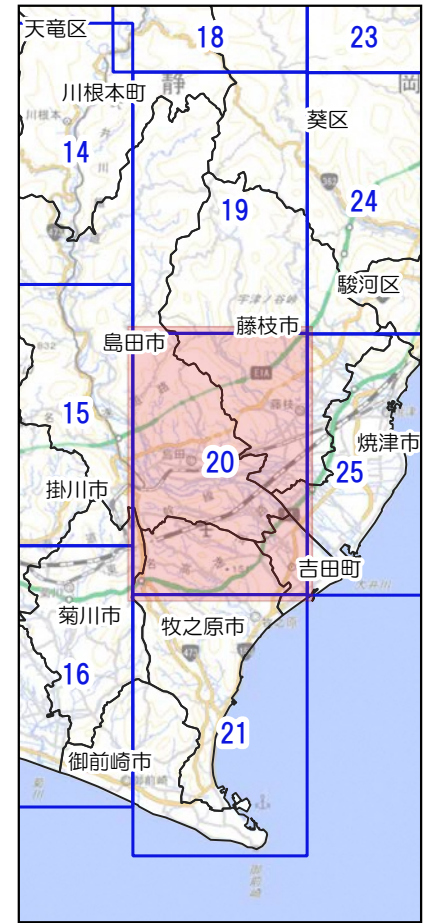


背景の地図は国土地理院の地理院タイル(淡色地図)を使用。(測量法に基づく国土地理院長承認(複製)R5JHf7)
本製品を複製する場合には、国土地理院の長の承認を得なければならない。

静岡県交通量図



番号
20



凡例

調査区間道路種別

- 高速自動車国道
- 一般国道
- 主要地方道
- 一般県道
- 一般市道

交通量観測地点

- 12時間観測地点
- ◎ 24時間観測地点
- ※シンボル無しは推定区間

交通量 上段:12H平日(休日)
下段:24H平日(休日)

17,009(15,206)
26,519(21,738)

※数値は推計値を含む

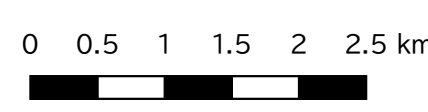
◀ 区間割(起終点)

※交通量区間以外に「路線の基本区間」や「複数の線からなる路線の接合部」にも表示された箇所有り

交通量調査単位区間番号
00210

※()は交通量データの無い箇所

|||| 交通不能区間



背景の地図は国土地理院の地理院タイル(淡色地図)を使用。(測量法に基づく国土地理院長承認(複製)R5JHf7)
本製品を複製する場合には、国土地理院の長の承認を得なければならない。