



中部電力パワーグリッド



林業DXへの「らくモニサービス」

中部電力パワーグリッド株式会社

静岡支社

2022年2月

① 林業DX「らくモニサービス」ご活用イメージ

② カメラによる現場状況見える化の事例

ネットワークカメラ、トレイルカメラ、ウェアラブルカメラ

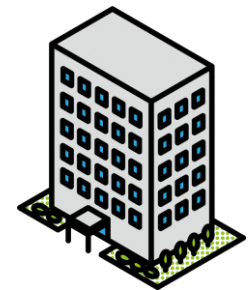
③ IoTセンサーによる現場環境見える化の事例

現場管理、温湿度、冠水、傾斜、接点、各種センサー

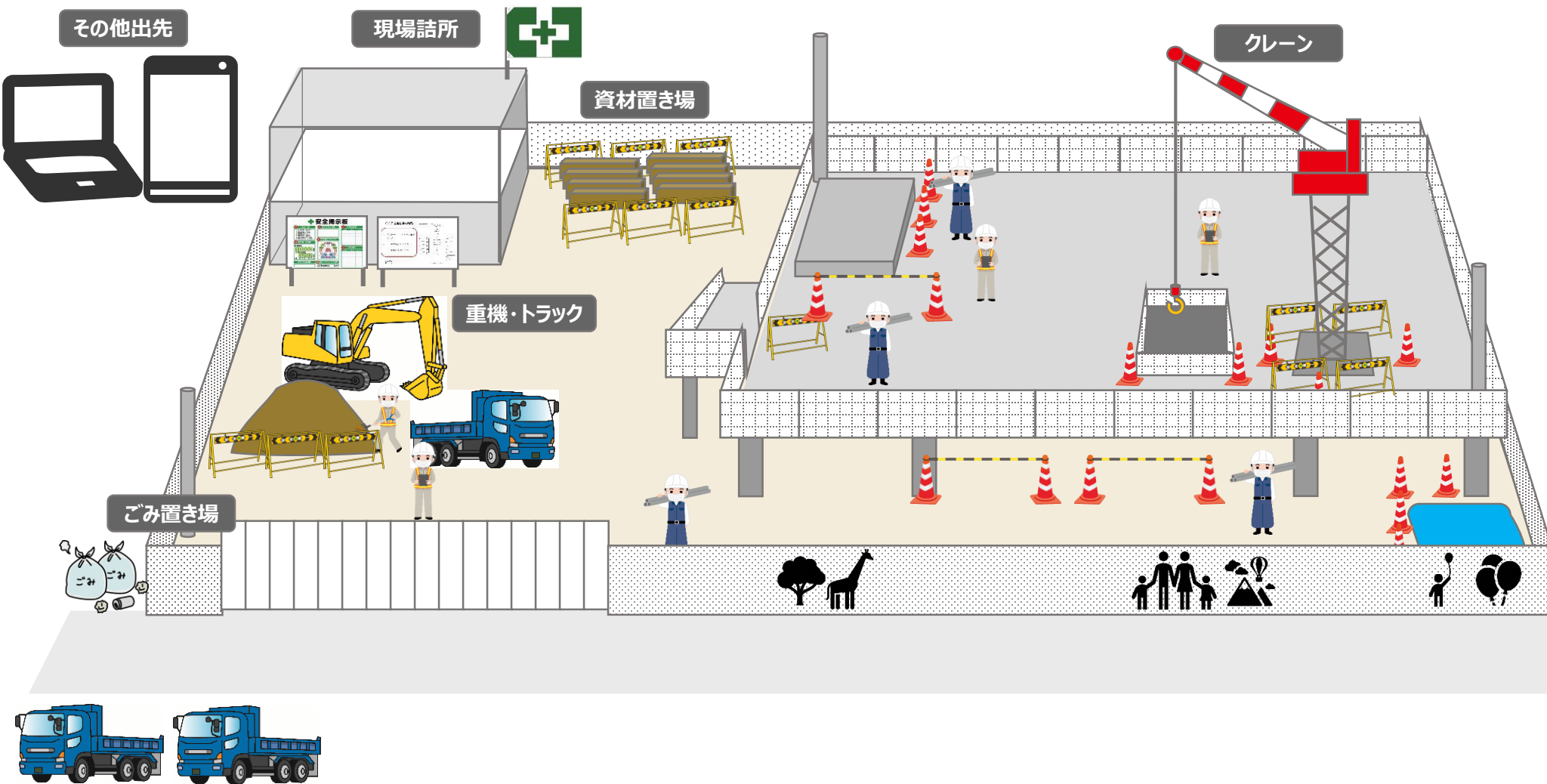
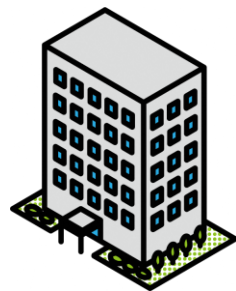
1 林業DX「らくモニササービス」ご活用イメージ

林業土木工事現場等への「らくモニターサービス」ご活用イメージ

発注者



設計事務所



林業土木工事現場等への「らくモニサービス」 ご活用イメージ

遠隔臨場による工事現場の確認、現場状況・現場環境を詰所・出先から見える化



立会及び段階確認
材料確認
工事完成検査
臨時検査
記録ファイルの作成

車両運行情報を見える化

林業土木工事現場等を見える化し 現場の働き方改革を推進します！

設計監理業務を
遠隔実施

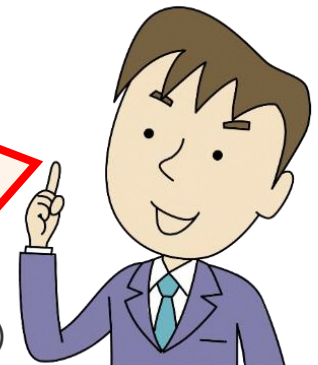


カメラ映像による **遠隔臨場**
温湿度などの
IoTセンサーによる **現場環境の見える化**

を **まとめてワンストップでご提供** できます！

ご要望に応じた**最適プランのご提案**
見える化画面のカスタマイズなどの**導入サポート**
故障対応や機材交換など**保守サポートも充実**※

※プランによる（有償の場合あり）



2 カメラによる現場状況見える化の事例

カメラを活用し現場状況を見える化

活用ご提案

作業現場の映像をパソコンやスマホから**“いつでも どこでも かんたん”**に見られます
現場状況や工事進捗の確認、検査の補完など、**現地出向の削減**や**安全・品質の向上**が図れます



らくモニサービスの ポイント

- ・撮影機材や通信回線、見える化画面の設定まで**ワンストップ**でご提供
- ・**電源を挿すだけ**で撮影、録画を開始できます
- ・映像はクラウドに保存（7日間～）いつでもどこでも**リアルタイム**や**過去の映像**が見られます
- ・**最短1か月間**から利用が可能（長期利用割引もございます）

資機材の盗難、不法侵入などの防犯監視にも

活用ご提案

乾電池で動作するため**“置くだけ、かんたん”**に撮影を始められます（電源工事が不要！）
定期撮影で現場状況や工事進捗の確認など、**現地出向の省略や安全・品質の向上**が図れます



らくモニCamera
トレイルカメラ



らくモニサービスの
ポイント

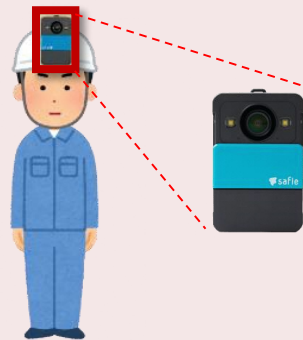
- ・撮影機材や通信回線、見える化画面の設定まで**ワンストップ**でご提供
- ・**センサー検知やスケジュール撮影、スマホからの撮影**指示や設定変更など便利な機能も充実
- ・映像（静止画 & 短時間の動画）はクラウドに保存。**いつでもどこでも映像が見られます**
- ・**最短1か月間**から利用が可能（長期利用割引もございます）

遠隔臨場や設計事務所との確認作業にも

活用ご提案

“いつでもどこでもかんたん” に現地作業員の映像を見ながら会話ができます
 遠隔臨場や教育、設計事務所との確認など、**現地出向の削減や安全・品質の向上** が図れます

ウェアラブルカメラはヘルメットや体に装着できます



パソコン・スマホで視聴しながら会話ができます



らくモニCamera

ウェアラブルカメラ



らくモニサービスのポイント

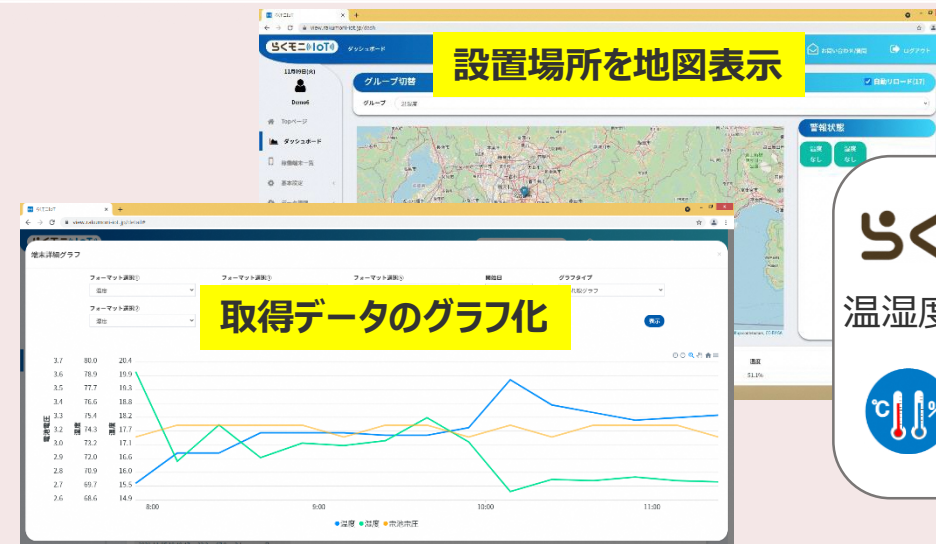
- ・撮影機材や通信回線、見える化画面の設定まで**ワンストップ**でご提供
- ・1回の充電で**連続8時間**の撮影、録画が可能です
- ・映像はクラウドに保存（30日間） **いつでもどこでもリアルタイム**や過去の**映像が見られます**
- ・**最短1か月間**から利用が可能（長期利用割引もございます）

3 I o Tセンサーによる現場環境見える化の事例

IoTセンサーを活用し現場環境を見える化

活用ご提案

“いつでもどこでもかんたん” に作業現場の環境の把握と記録ができます
環境に応じた作業指示や安全対策など、**安全・品質の向上や環境測定効率化**が図れます




らくモニ(IoT)

温湿度・気象・騒音・振動



らくモニサービスの
ポイント

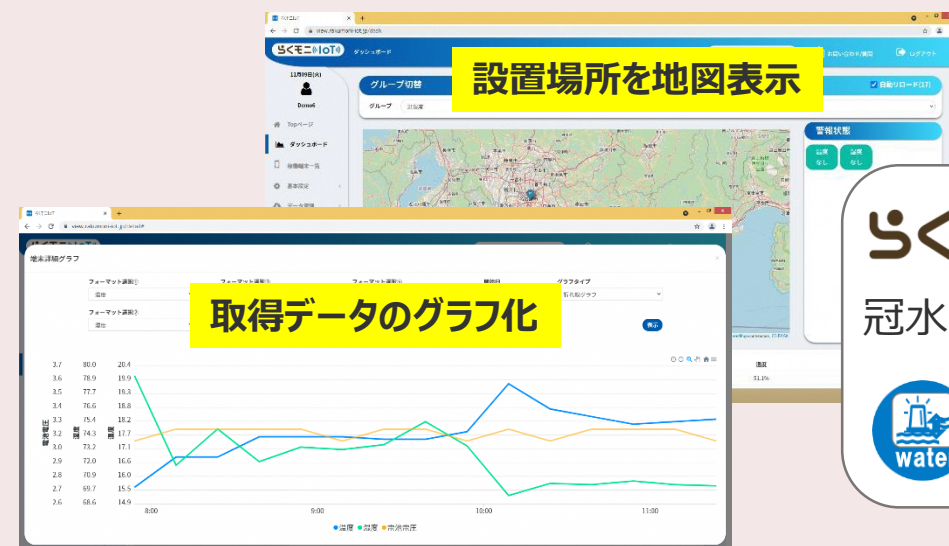
- ・**最適センサーの提案**から機材や通信回線、見える化画面の設定まで**ワンストップ**でご提供
- ・取得データはクラウドに保存 **いつでもどこでもリアルタイム**や過去の**測定データ**が見られます
- ・しきい値の超過時などに**電子メールで通知**する機能もございます  **異常時はメール通知**
- ・**最短1か月間**から利用が可能（おためしプラン適用時）



I o Tセンサーを活用し現場状態を見える化

活用ご提案

“いつでもどこでもかんたん” に作業現場の建物や擁壁、設備などの状態把握および記録ができます
現場状態の見える化に応じた作業や安全対策など、**安全・品質の向上や測定の効率化**が図れます



らくモニ(IoT)

冠水・傾斜・濁度・pH



らくモニサービスのポイント

- ・最適センサーの提案から機材や通信回線、見える化画面の設定まで**ワンストップ**でご提供
- ・取得データはクラウドに保存 **いつでもどこでもリアルタイム**や過去の**測定データ**が見られます
- ・しきい値の超過時などに**電子メールで通知**する機能もございます
- ・**最短1か月間**から利用が可能（おためしプラン適用時）



異常時はメール通知



I o Tセンサーを活用し位置情報や状況を見える化

活用ご提案

“いつでもどこでもかんたん” に作業車両の位置情報や現在の状況を把握できます
位置情報や状況に応じた作業準備など、**待ち時間の解消や作業手順の改善** が図れます



位置情報を地図上表示
(アイコンは画像で表示可能) **位置情報把握**

進捗管理
写真管理
作業進捗や写真を共有

エリア通知
拠点(場所)の登録(任意) **登録エリアの入出通知が可能**

写真を投稿

スマホから作業進捗を更新

らくモニ(IoT)
現場管理
GPS

らくモニサービスのポイント

- ・GPSトラッカーとお手持ちのスマホやタブレットのみ、見える化画面の設定まで**ワンストップ**でご提供
- ・いつでもどこでもパソコンやスマホで**位置情報や状況(写真)**が共有できます
- ・任意エリアへの出入りや状況に応じて**電子メール**で通知する機能もございます
- ・**最短1か月間**から利用が可能(おためしプラン適用時)



中部電力パワーグリッド

(お問い合わせ先)

中部電力パワーグリッド株式会社 静岡支社コミュニティサポートインフラ推進担当 大橋・山本
〒420-0064 静岡県静岡市葵区本通二丁目4-1 TEL : 054-273-9024
月～金曜日 / 9:00～16:00 (祝日・祭日、年末年始を除く)