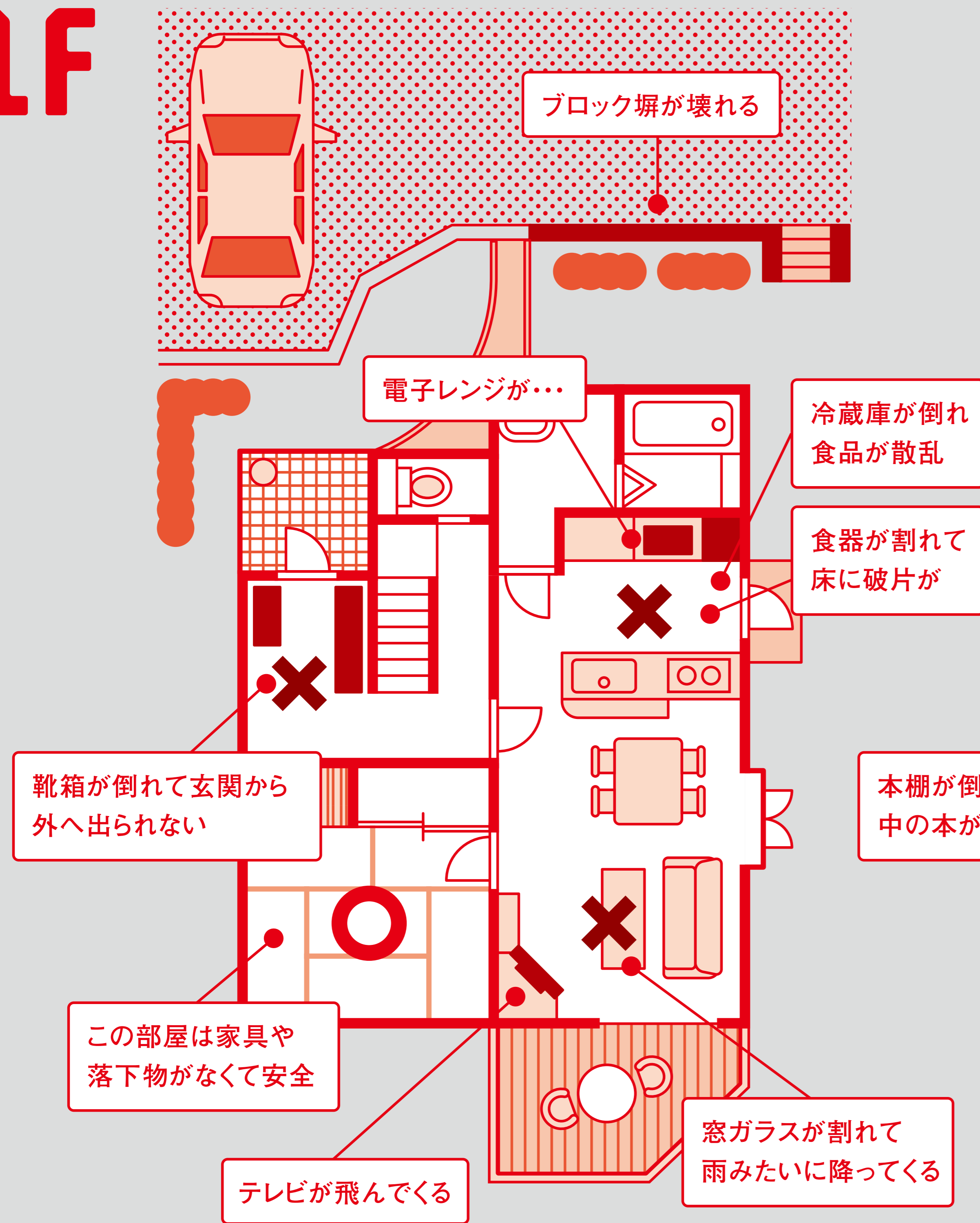


# 室内のレイアウトを工夫しよう

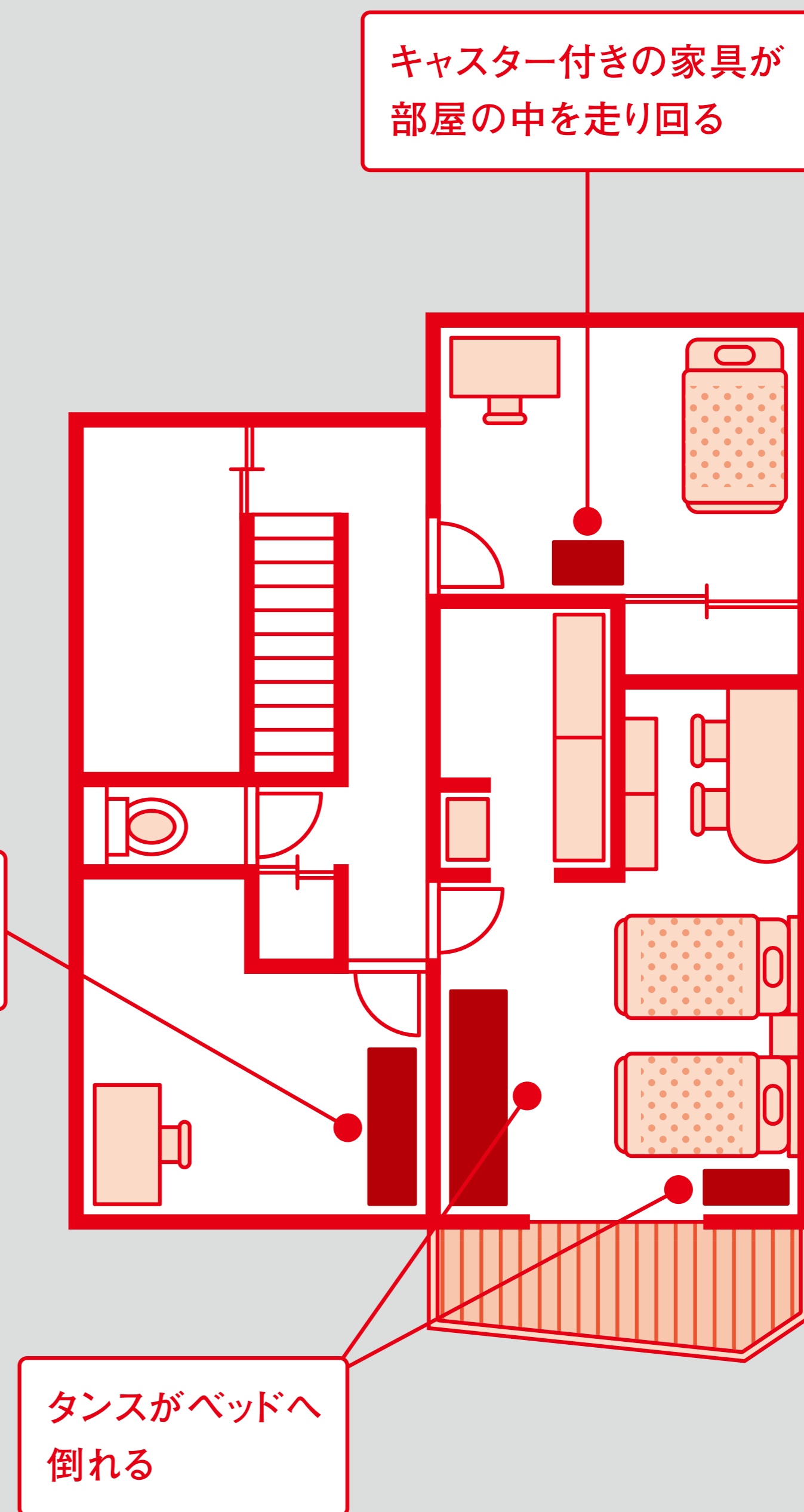
Room Layout Improvement



## 1F



## 2F



自宅で命を落としたり、けがをしないために、家具などの配置を工夫しよう。

寝室には背の高い家具を置かないのが基本であるが、置く場合は倒れる方向や場所を

推測して配置する。また、倒れた家具が出口(避難経路)を塞がないように配置することも重要。

平面図を描いて危険な場所や避難経路をチェックしよう。