

第5回県政インターネットモニターアンケート
津波からの避難について
消費者教育等に関するアンケート

※グラフの中の「n」は、各設問の回答者総数を示す。

○津波からの避難について

東日本大震災では、津波により多くの方が犠牲となりました。

南海トラフ沿いで巨大地震が発生した場合、静岡県では地震発生後短時間で津波が沿岸部を襲い、大きな被害をもたらすことが想定されています。

そのため、津波避難対策の参考にさせていただきたくアンケートを行いますので、ご協力願います。

なお、本アンケートは、主に津波浸水想定区域内にお住まいの方を対象に実施させていただくため、津波浸水想定区域外にお住まいの方は、設問数が比較的少なくなりますので、ご了承ください。

○消費者教育等に関するアンケート

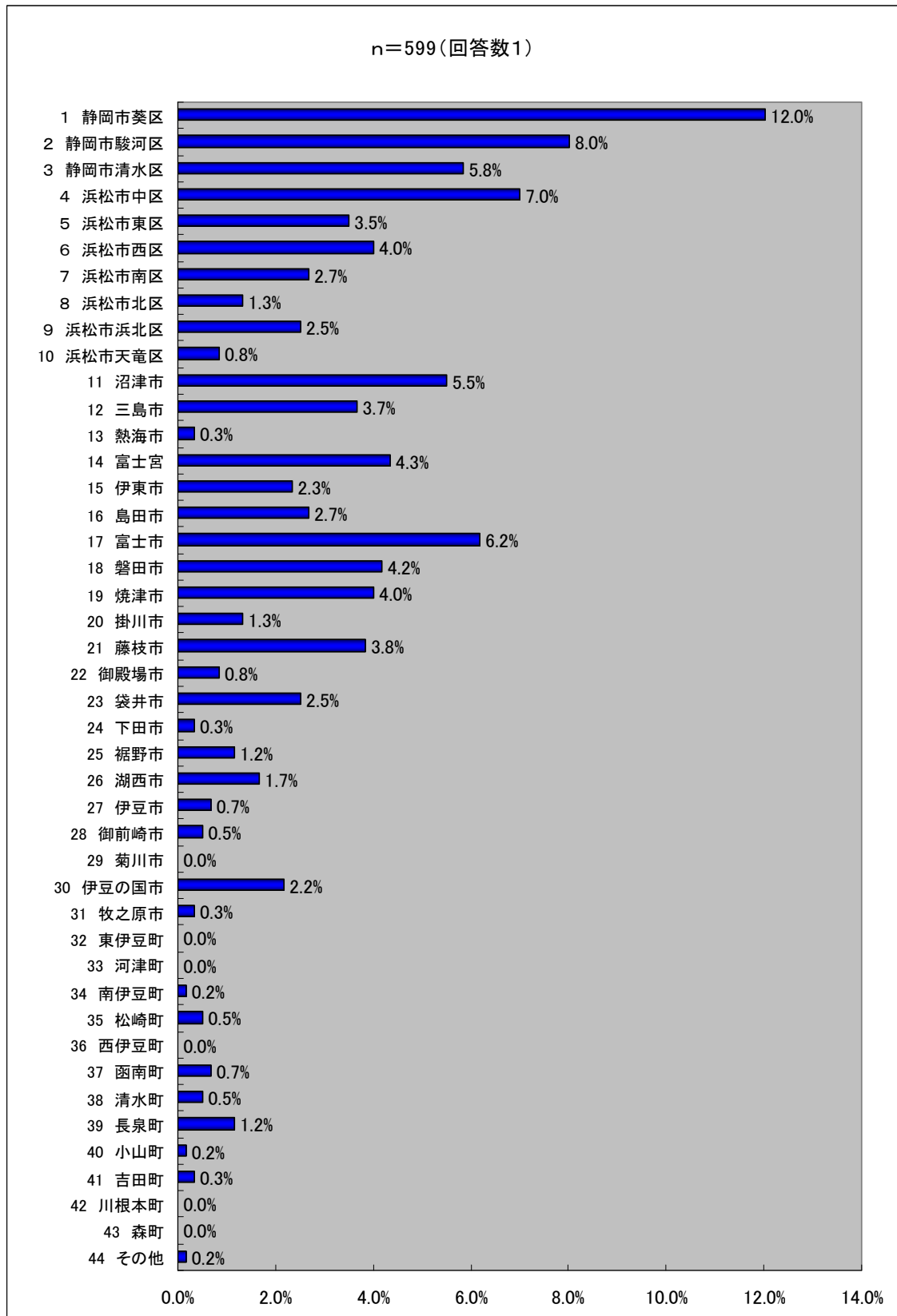
悪質商法等による消費者被害を減らし、人や地球環境にやさしい持続可能な社会を実現していくためには、消費者自身が表示や契約について確かな知識を身につけ、自らの消費行動を通じて将来の社会や環境をより良いものにしていくという消費者市民社会の考えを意識して行動することが必要です。

今回、県民の皆様から率直なご意見を伺い、今後の消費者市民社会の実現に向けた施策の参考とするため、アンケートにご協力ください。

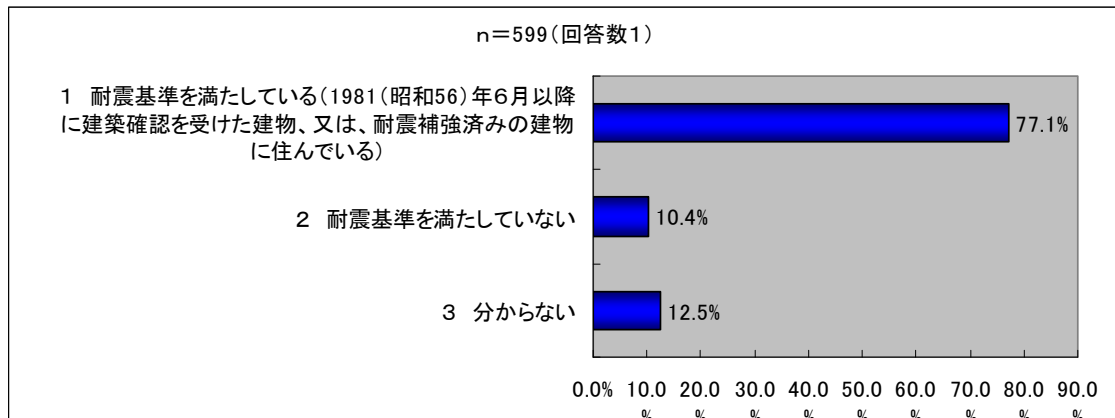
回答者数： 599 人（回答率： 88.7%）			
	カテゴリー名	回答者数	%
性別	男性	302	50.4%
	女性	297	49.6%
年代	10代	6	1.0%
	20代	34	5.7%
	30代	88	14.7%
	40代	124	20.7%
	50代	147	24.5%
	60代	108	18.0%
	70代	77	12.9%
	80代	15	2.5%
	90代	0	0.0%
住所	東部	183	30.6%
	中部	223	37.2%
	西部	192	32.1%
	県外	1	0.2%
職業	自営業	36	6.0%
	会社員	219	36.6%
	公務員	19	3.2%
	主婦・主夫	158	26.4%
	学生	15	2.5%
	無職	113	18.9%
	その他	39	6.5%

○津波からの避難について

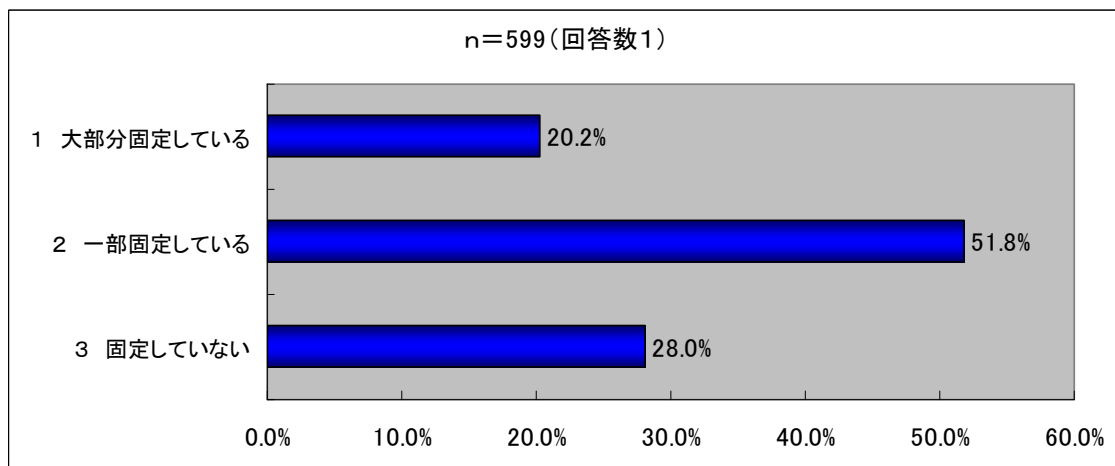
問1 あなたがお住まいの地域を教えてください。(回答数は1つ)



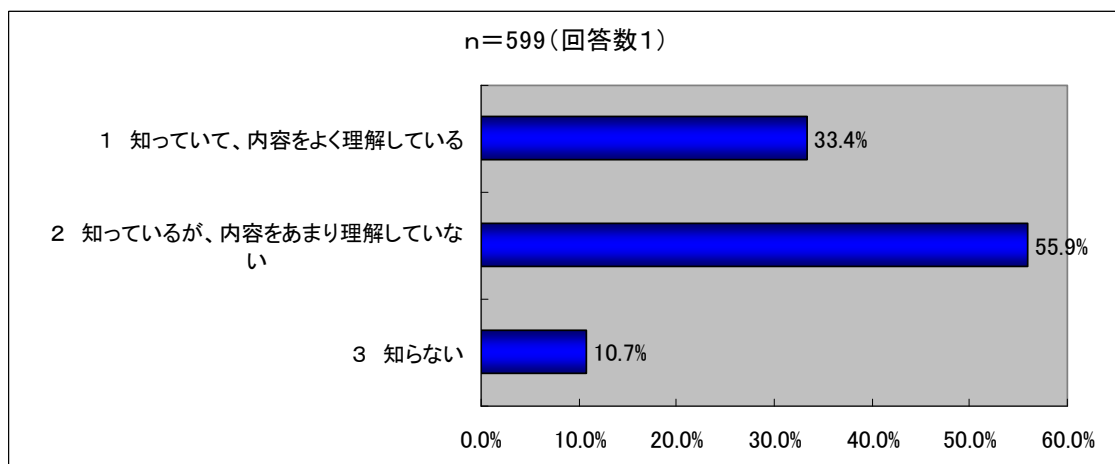
問2 あなたのお住まいの建物は耐震性がありますか。(回答数は1つ)



問3 あなたのお住まいでは、地震に備えて家具等の固定をしていますか。(回答数は1つ)

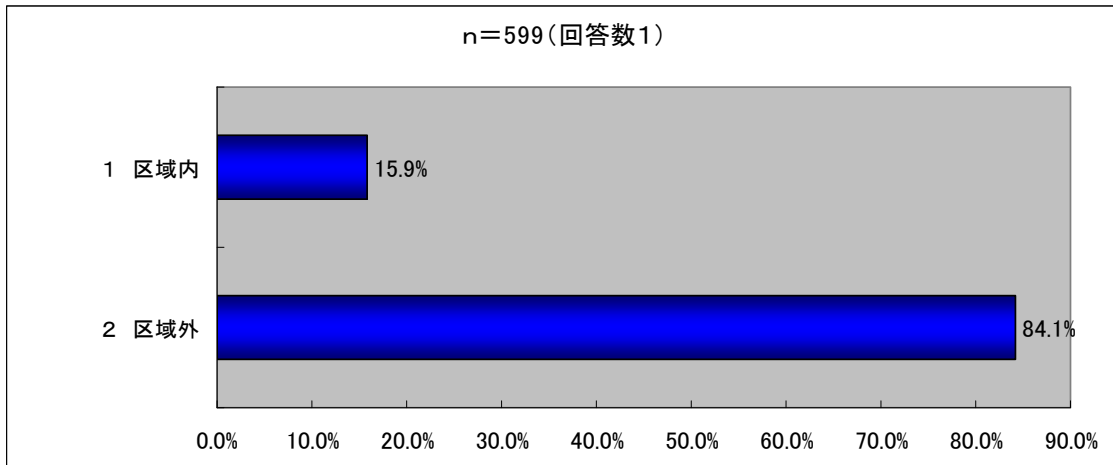


問4 あなたがお住まいの市町が発行している地震の揺れや津波に関するハザードマップ(HPの電子版を含む)※をご存知ですか。(回答数は1つ)
※被害予測地図。自然災害による被害を予測し、その被害範囲を地図にしたもの。



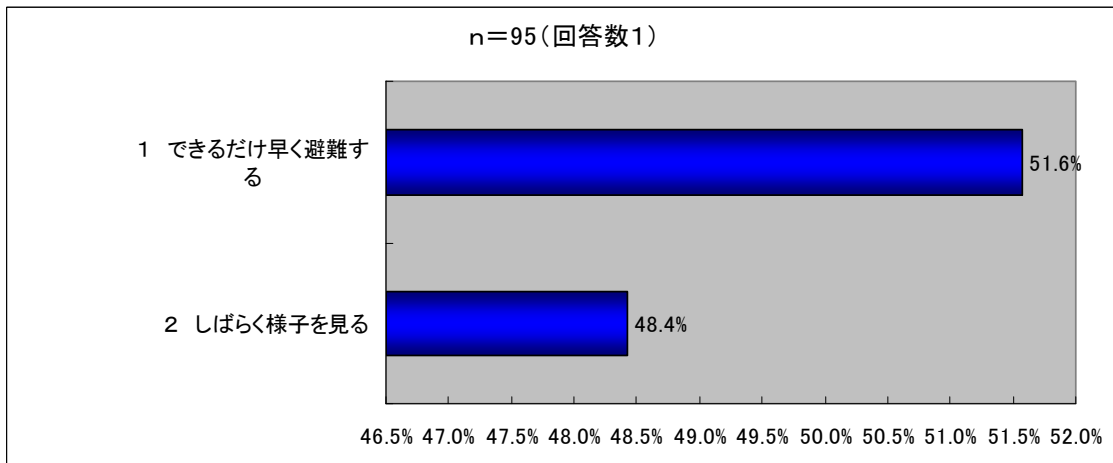
問5 あなたが住んでいる場所は津波浸水想定区域内ですか。それとも区域外ですか。ご不明な方は、以下のLINKで津波浸水想定区域を確認することができます。(回答数は1つ)

<http://www.pref.shizuoka.jp/kikaku/ki-110/e-monitor-r1/r1-emonitor-5.html>

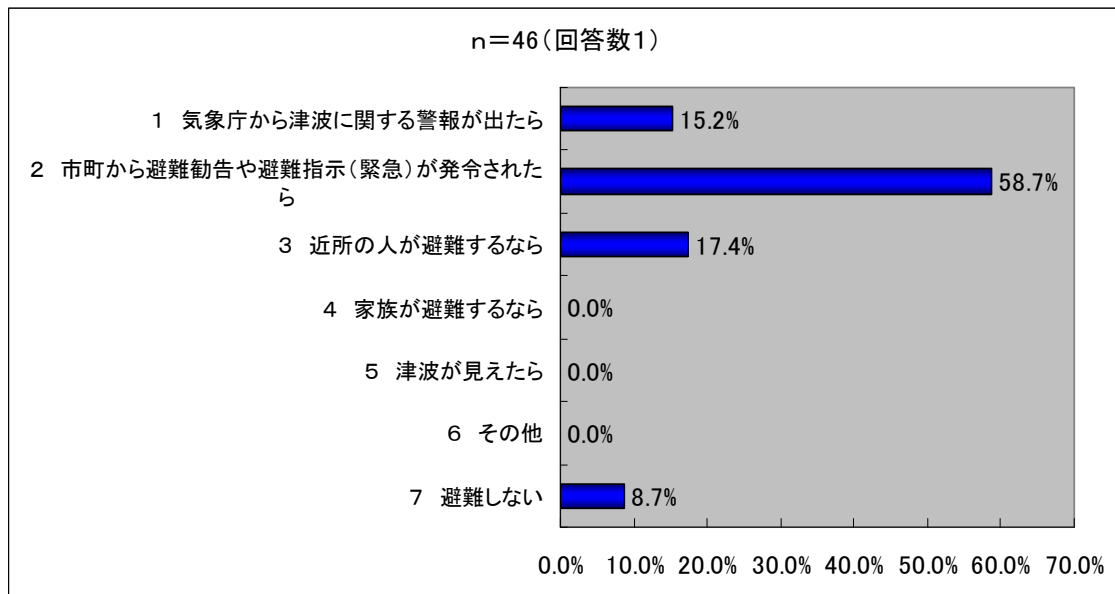


問6 問5で選択肢1を選択された方に伺います。深夜、あなたのご自宅で寝ている時、突然、大きな地震の揺れに襲われたとします。その時の状況を想定してお答えください。(地震の揺れが1分以上も続く大地震とします。)

地震の揺れを感じた際、または大きな揺れが収まった直後、あなたは津波来襲の危険を考えて自宅から避難しますか。(回答数は1つ)



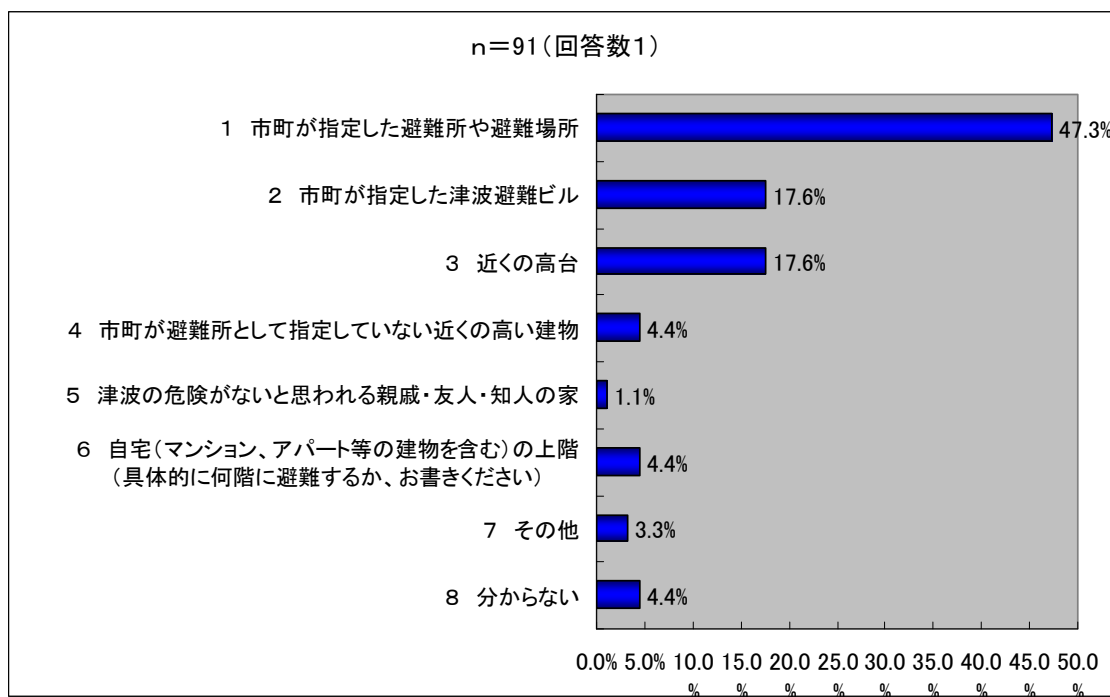
問7 問6で選択肢2を選択された方に伺います。あなたが自宅から避難する主なきっかけは何ですか。(回答数は1つ)



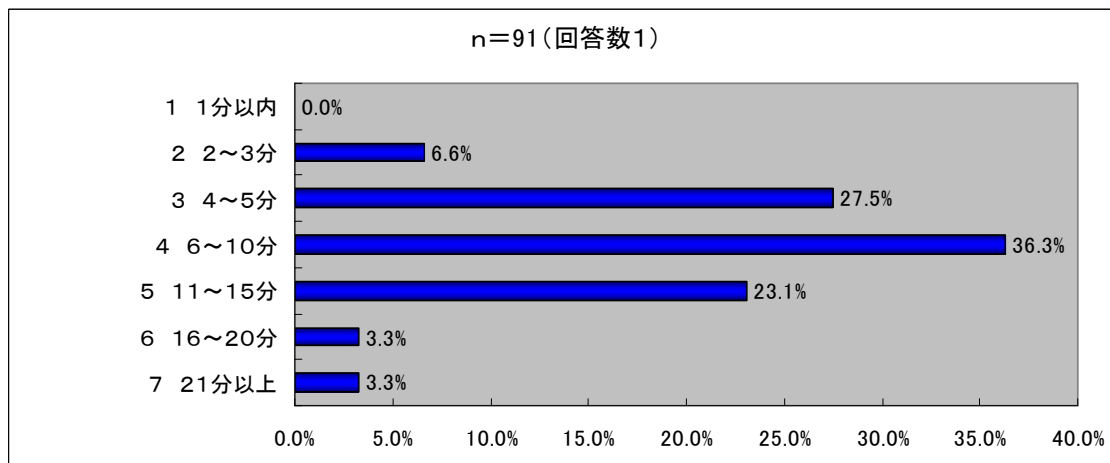
問8 問7で選択肢3～6を選択された方に伺います。市町からの避難勧告や避難指示(緊急)よりも、回答した選択肢を重視する理由は何ですか。(500字以内)

問9 問7で選択肢7を選択された方に伺います。避難しない理由は何ですか。(500字以内)

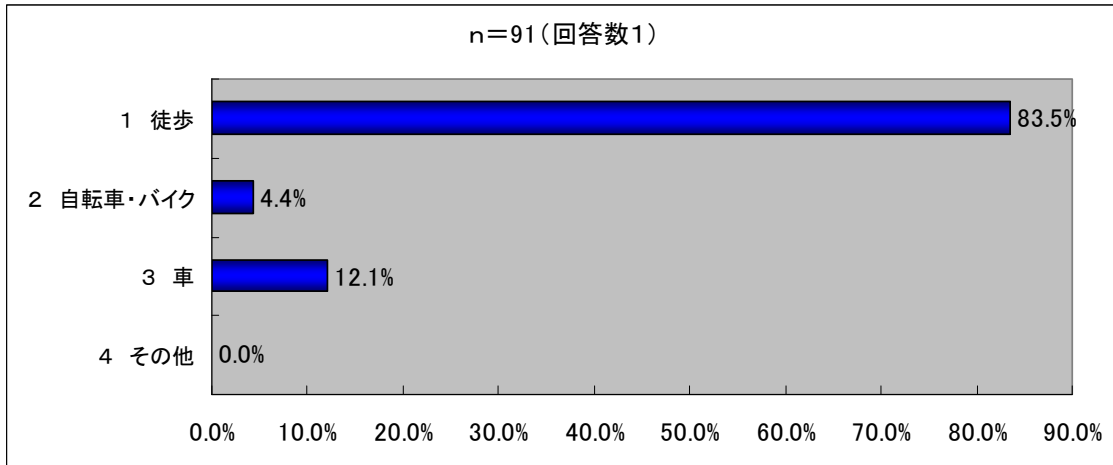
問 10 問 6 で選択肢 1 を選択された方、及び、問 7 で選択肢 1～6 を選択された方に伺います。あなたはどこへ避難しますか。(回答数は 1 つ)



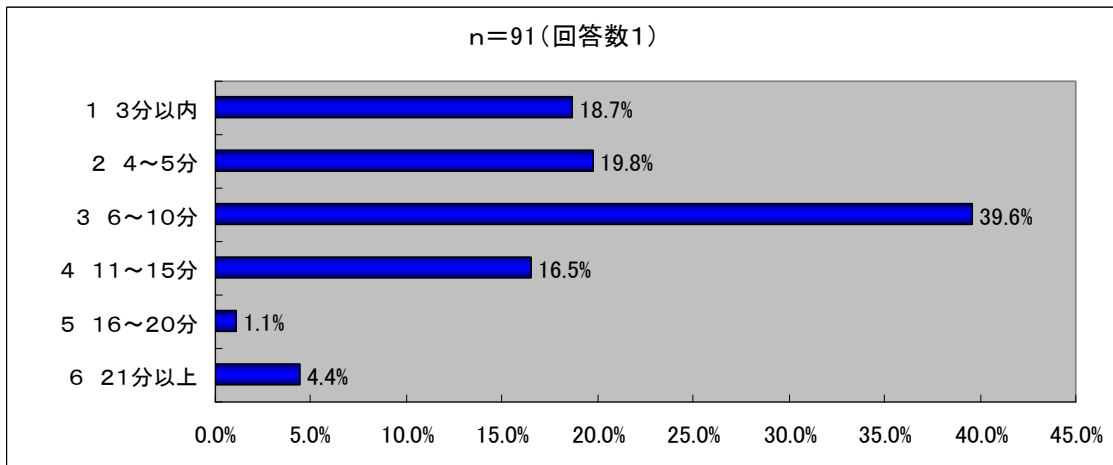
問 11 問 6 で選択肢 1 を選択された方、及び、問 7 で選択肢 1～6 を選択された方に伺います。あなたが避難を始めるまでに、揺れを感じてからどれくらいの時間がかかると思いますか。(回答数は 1 つ)



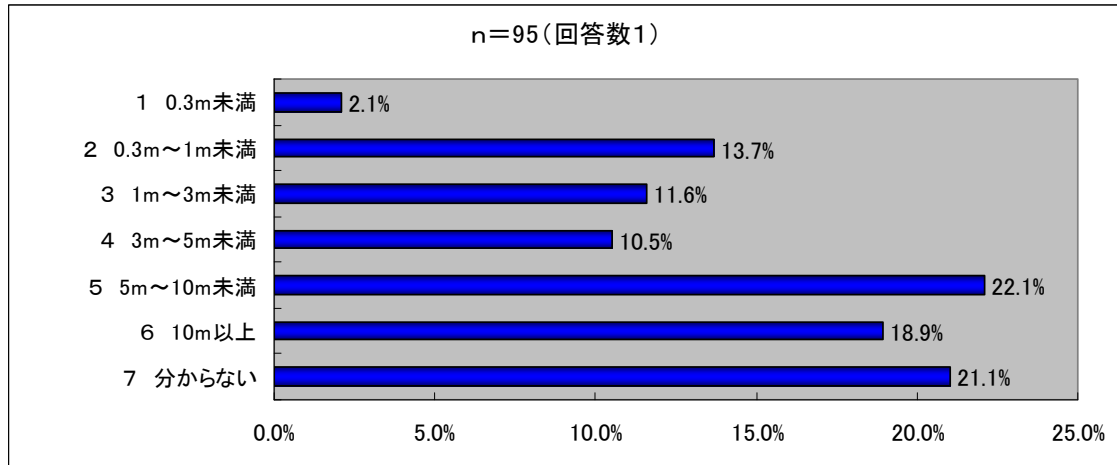
問 12 問6で選択肢1を選択された方、及び、問7で選択肢1～6を選択された方に伺います。あなたはどのような手段で避難しますか。(回答数は1つ)



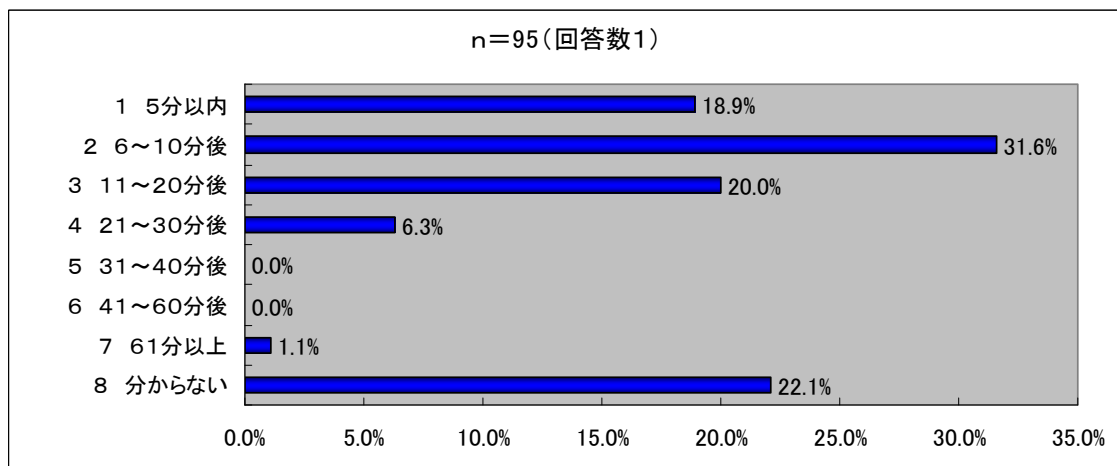
問 13 問6で選択肢1を選択された方、及び、問7で選択肢1～6を選択された方に伺います。あなたが避難を始めてから避難先に到着するまで、何分くらいかかるとお考えですか。(回答数は1つ)



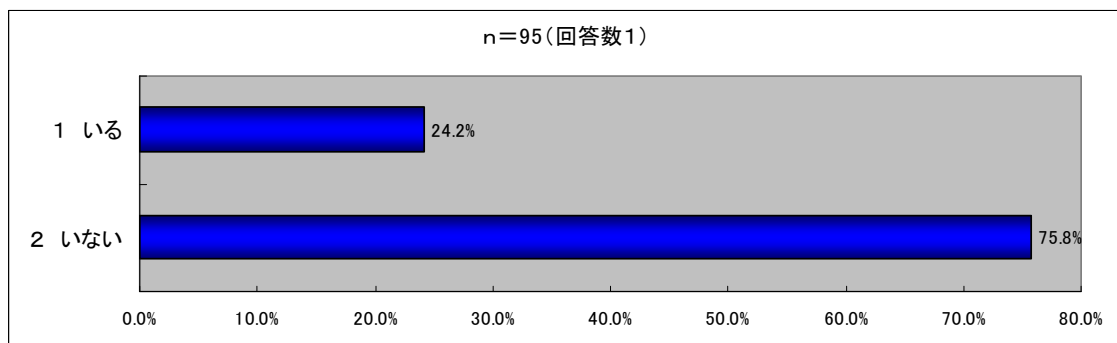
問 14 問 5 で選択肢 1 を選択された方に伺います。あなたがお住まいの近くの海岸に、最大で、どれくらいの高さの津波が押し寄せるとお思いますか。
(回答数は 1 つ)



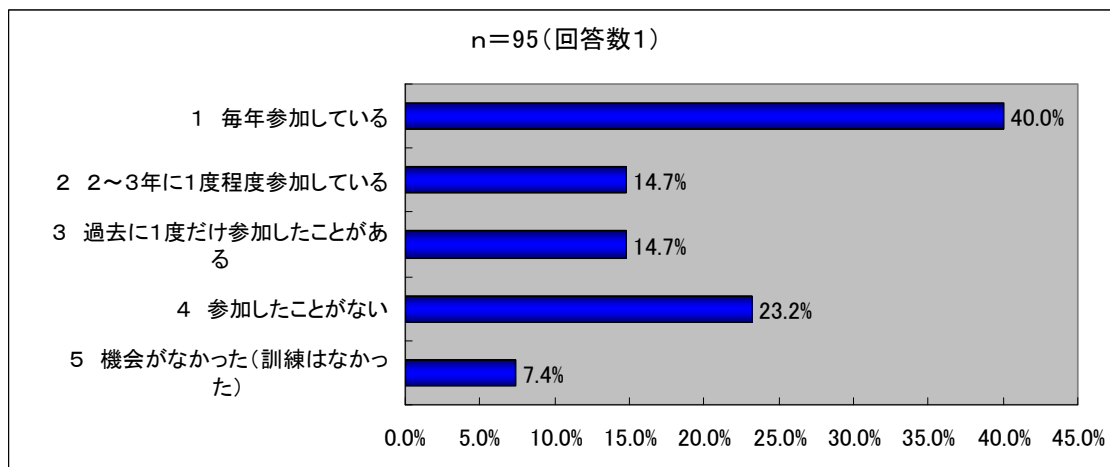
問 15 問 5 で選択肢 1 を選択された方に伺います。あなたのお住まいの場所に、津波は最速で何分くらいで押し寄せるとお思いますか。(回答数は 1 つ)



問 16 問 5 で選択肢 1 を選択された方に伺います。あなた又はあなたと同居されている方で災害時の避難に支援が必要な方（乳幼児、児童、介護が必要な方等）がいますか。(回答数は 1 つ)



問 17 問 5 で選択肢 1 を選択された方に伺います。あなたは、地域や職場の津波避難訓練にどの程度参加していますか。(回答数は 1 つ)



問 18 津波避難に関する防災対策等について、ご意見がありましたらご自由にお書きください(500字以内)。

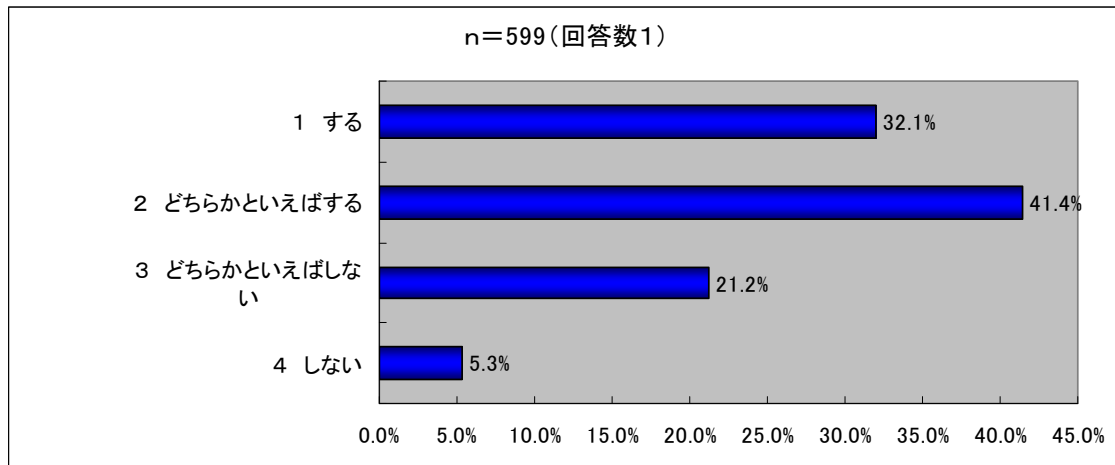
担 当 危機管理部 危機政策課
電 話 054-221-3592
F A X 054-254-3252
メール boukei@pref.shizuoka.lg.jp

○ 消費者教育等に関するアンケート

問1 あなたは、消費者被害・トラブル※に遭った場合や、商品やサービスに不満があった場合に、行政機関の消費生活相談窓口や、商品やサービスを提供する企業のお客様センターに相談しますか。（回答数は1つ）

※ 消費者被害・トラブル

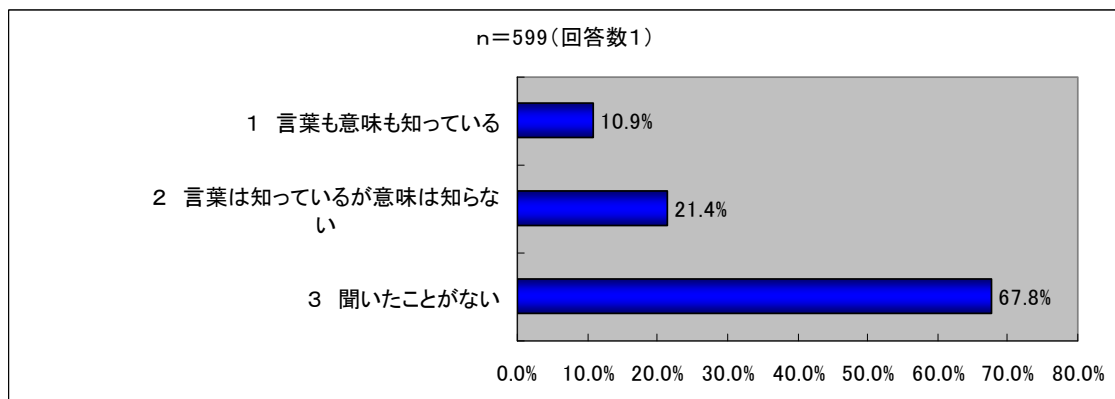
悪質商法や製品事故、美容・医療トラブル、インターネットに関連したトラブルなど



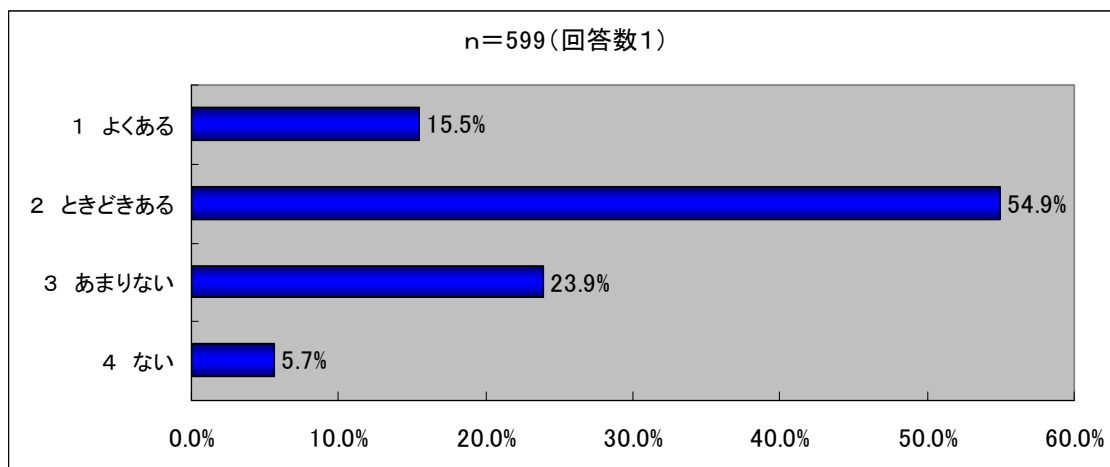
問2 あなたは「消費者市民社会」※という言葉を知っていますか。（回答数は1つ）

※ 消費者市民社会

消費者一人ひとりが、現在及び将来世代の社会経済情勢や地球環境に思いを馳せ、自らの消費行動により社会の改善と発展に積極的に参画する社会のこと



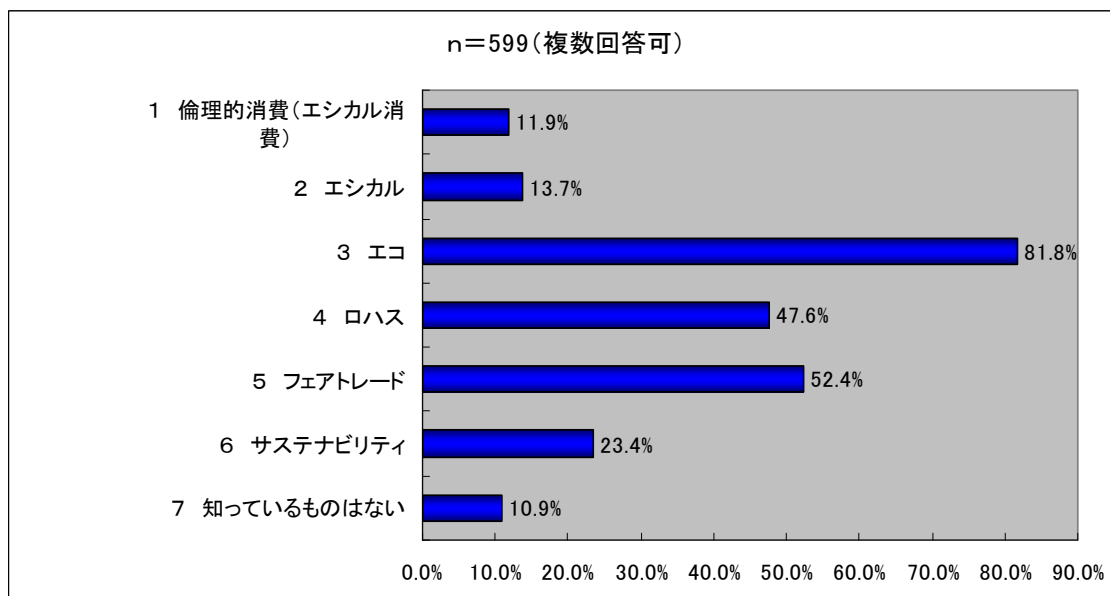
問3 あなたは、商品・サービスを選択する際に、環境保全や、被災地の支援、地産地消、開発途上国の労働者の生活改善など、社会貢献につながるものを意識的に選択することがありますか。(回答数は1つ)



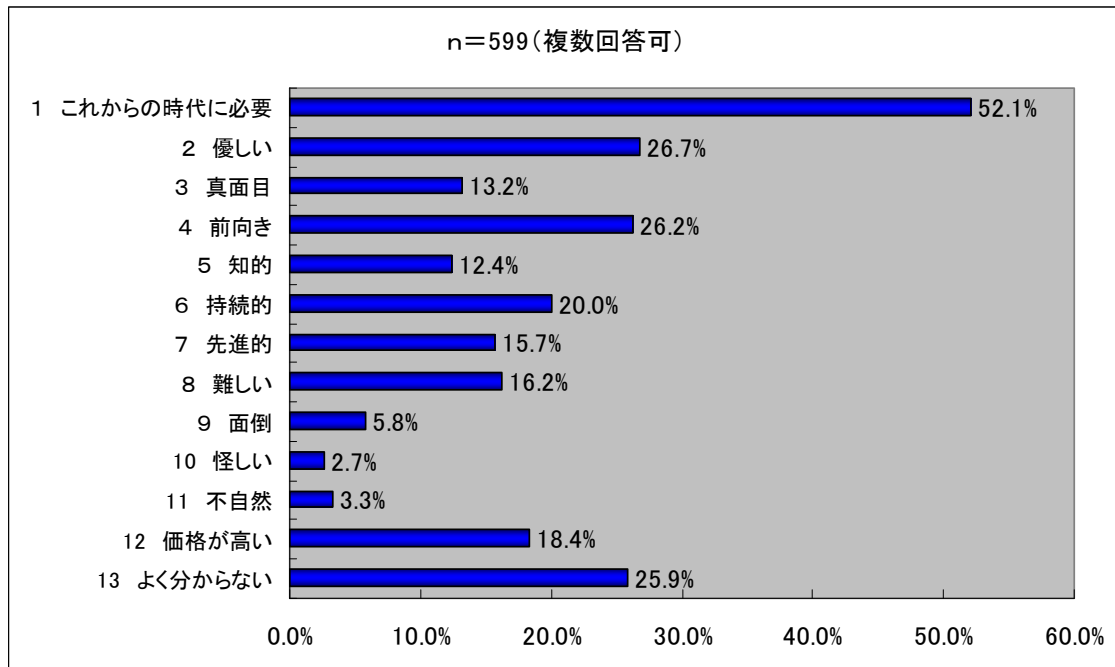
問4 倫理的消費(エシカル消費)※に関連する以下の言葉のうち、あなたが知っている言葉はどれですか。(複数回答可)

※ 倫理的消費(エシカル消費)

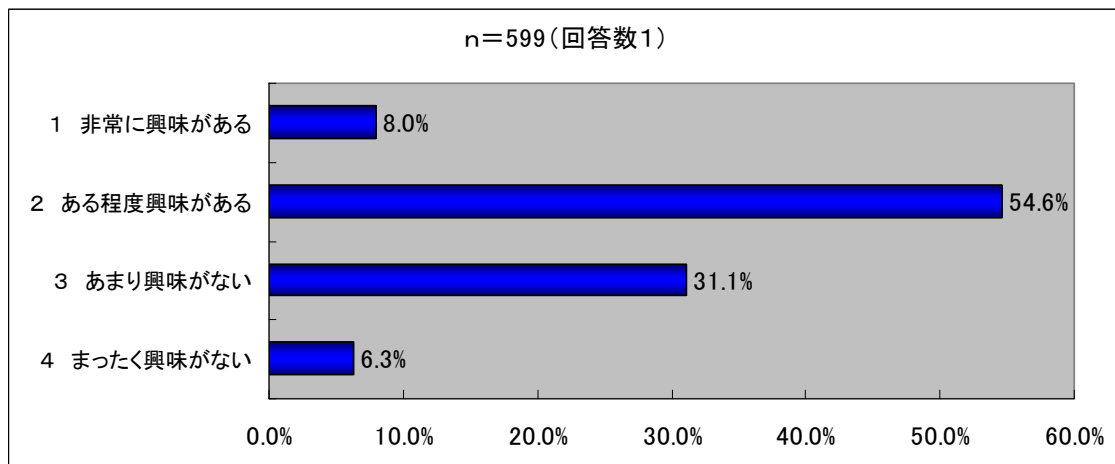
地域の活性化や雇用なども含む、人や社会・環境に配慮した消費行動。消費者それぞれが、各自にとっての社会的課題の解決を考慮したり、そうした課題に取り組む企業を応援したりしながら消費活動を行うこと



問5 倫理的消費（エシカル消費）に対するあなたのイメージに当てはまるものをお選びください。（複数回答可）



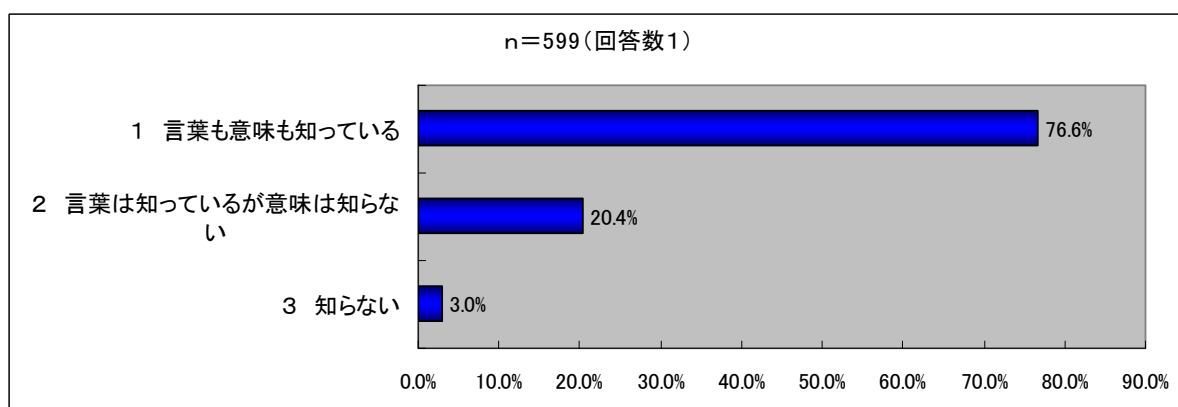
問6 あなたは、倫理的消費（エシカル消費）について、どの程度興味がありますか。（回答数は1つ）



問7 あなたは、「ユニバーサルデザイン」※という言葉を知っていますか。(回答数は1つ)

※ユニバーサルデザイン

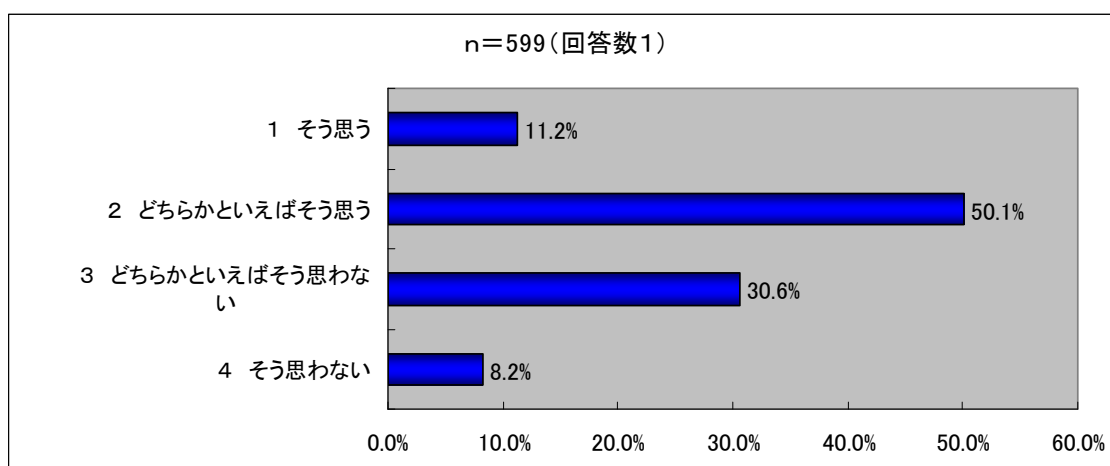
年齢、性別、身体能力など人々が持つ様々な特性や違いを認め合って、はじめから、できるだけすべての人が利用しやすい、すべての人に配慮した建物、製品、サービス、環境等のデザインをしていこうとする考え方



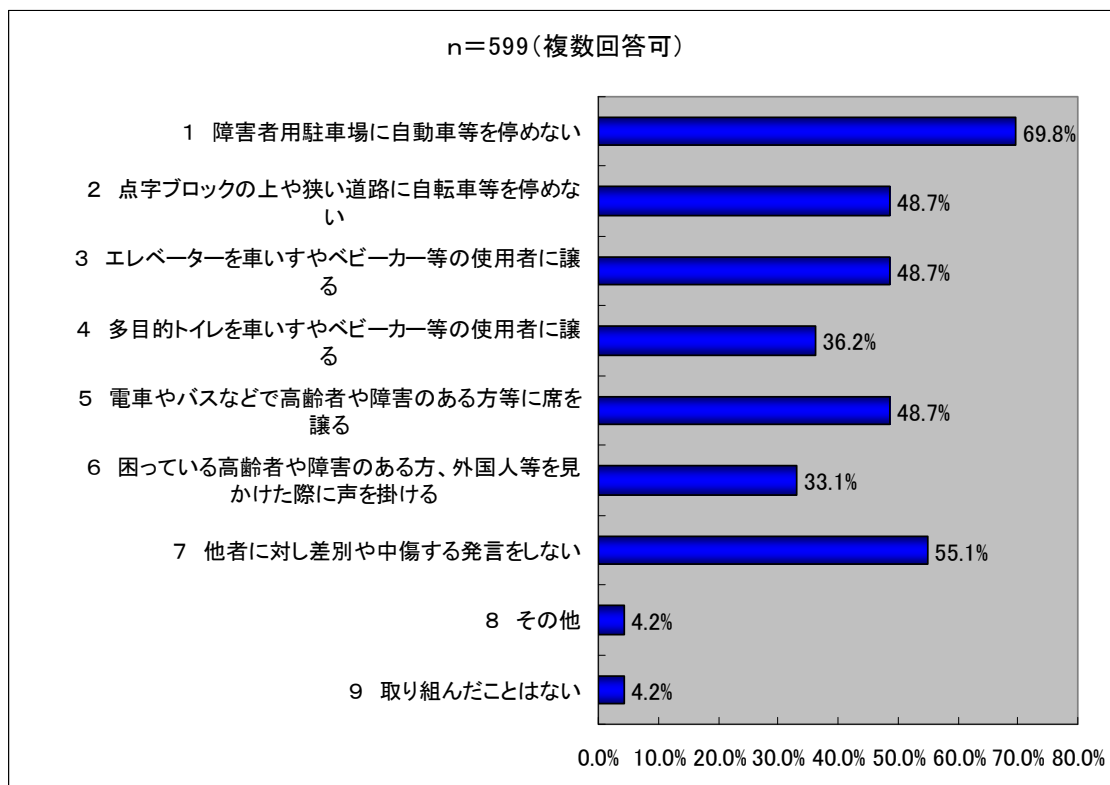
問8 あなたの身の回りでは、誰もが暮らしやすいようなユニバーサルデザインのまちづくり※が進んでいると思いますか。(回答数は1つ)

※ユニバーサルデザインのまちづくり

- 多くの人が利用する施設（市民ホール、図書館、公園、病院、ショッピングセンター、駅ビル、鉄道駅など）における、多目的トイレ、エレベーター、エスカレーター、スロープ等の整備
- まちや建物内での分かりやすい案内表示の整備



問9 相手の立場に立って考え、行動することを「心のユニバーサルデザイン」といいます。あなたは、この1年間に、高齢者や障害のある方、妊娠している方、幼い子どもを連れた方、外国人等に対して、どのような気配りをしましたか。(複数回答可)



担 当 くらし・環境部 県民生活課
 電 話 054-221-2257
 F A X 054-254-2642
 メール shohi@pref.shizuoka.lg.jp