

別紙 1 ふじさん工業用水道事業の概要

1. 静岡県企業局

1.1 静岡県企業局の概要

(1) 静岡県企業局概要

静岡県企業局は、静岡県公営企業の設置等に関する条例（昭和 42 年 3 月 20 日条例第 24 号）に基づき、工業用水道事業（6 工水）、水道事業（3 水道）及び地域振興整備事業（工業用地造成）を経営している。これらの事業は地方公営企業として位置付けられ、企業としての経済性を発揮し、公共の福祉を増進することを経営の基本原則としている。また、地方公営企業は一般会計と分離した特別会計を設置し、独立採算を原則としている。さらに、経営責任者の自主性を強化し、能率的な経営を確保するため、独自の権限を有する管理者を設置している。

(2) 工業用水道事業

静岡県臨海部には東海工業地域が広がり、戦後の高度経済成長とともに地域経済が発展してきた。しかし、工業用水道事業が開始するまでは地下水の利用が盛んであり、地域経済の発展に伴う水需要の増加は、地下水の汲み上げ量の増加を招き、それに伴う地下水位の低下や、地下水に海水が入ってしまう塩水化等の問題が起こっていた。

このような状況を改善するために静岡県は昭和 30 年代から 40 年代にかけて工業用水道事業を開始し、質・量ともに安定した水を主として工場へと供給することにより、地域産業の発展に貢献するとともに、地域の地下水の問題解決を図った。現在、静岡県企業局は本業務の調査対象である「ふじさん工業用水道事業」を含む 6 つの工業用水道事業を経営している。

(3) 水道事業

静岡県では、昭和 30 年代半ばからの急激な経済発展に伴う都市化の進展と、それに伴う都市人口の増加、県民の生活様式の高度化等により、水道用水の需要が増加してきた。この水需要の増加に対して、各自治体で水源の確保と安定供給に向けた取り組みが実施されてきたが、塩水化や水質汚濁が進行し、安定した水源を自らの市町村内に確保することが困難になった。また、各自治体から距離的に離れた場所における水源開発には多大の費用を必要とし、それぞれの自治体で個別に水道事業を運営することは非効率であった。

そこで、静岡県が長期的に安定した生活用水を供給するため、新たな水源を開発し、各自治体に対して水道原水を供給する「水道用水供給事業」を実施することとなった。現在、静岡県企業局は「駿豆水道用水供給事業」、「榛南水道用水供給事業」、「遠州広域水道用水供給事業」の 3 つの水道事業を経営している。

(4) 地域振興整備事業

静岡県企業局は、工業用水道事業や水道事業に加え、公共の福祉の増進や地域振興に寄与することを目的に、自治体との協働や連携を図りながら、工業用地造成をはじめとする地域振興整備事業を実施し、企業の事業展開を支援している。静岡県内への事業展開を考えている企業だけでなく、誘致活動を行う自治体の両者に資する事業となっている。

1.2 工業用水道事業の概要

(1) 沿革

静岡県内において、高度成長期に地下水の汲み上げ増加に伴う地下水位の低下、地下水への海水の混入といった問題が生じたことより、静岡県企業局では昭和30年代から40年代にかけて7つの工業水道事業を開始した。令和3年度末時点で、これらの工業用水道の総延長は380km、給水能力は147万m³/日と全国でも有数の水道網を誇っている。

令和4年4月より、将来的な水運用の変更も視野に入れて、「富士川工業用水道事業」と「東駿河湾工業用水道事業」が事業統合し、「ふじさん工業用水道事業」となったことにより、現在の工業用水道事業は6つとなっている。

(2) 工業用水道事業の概要

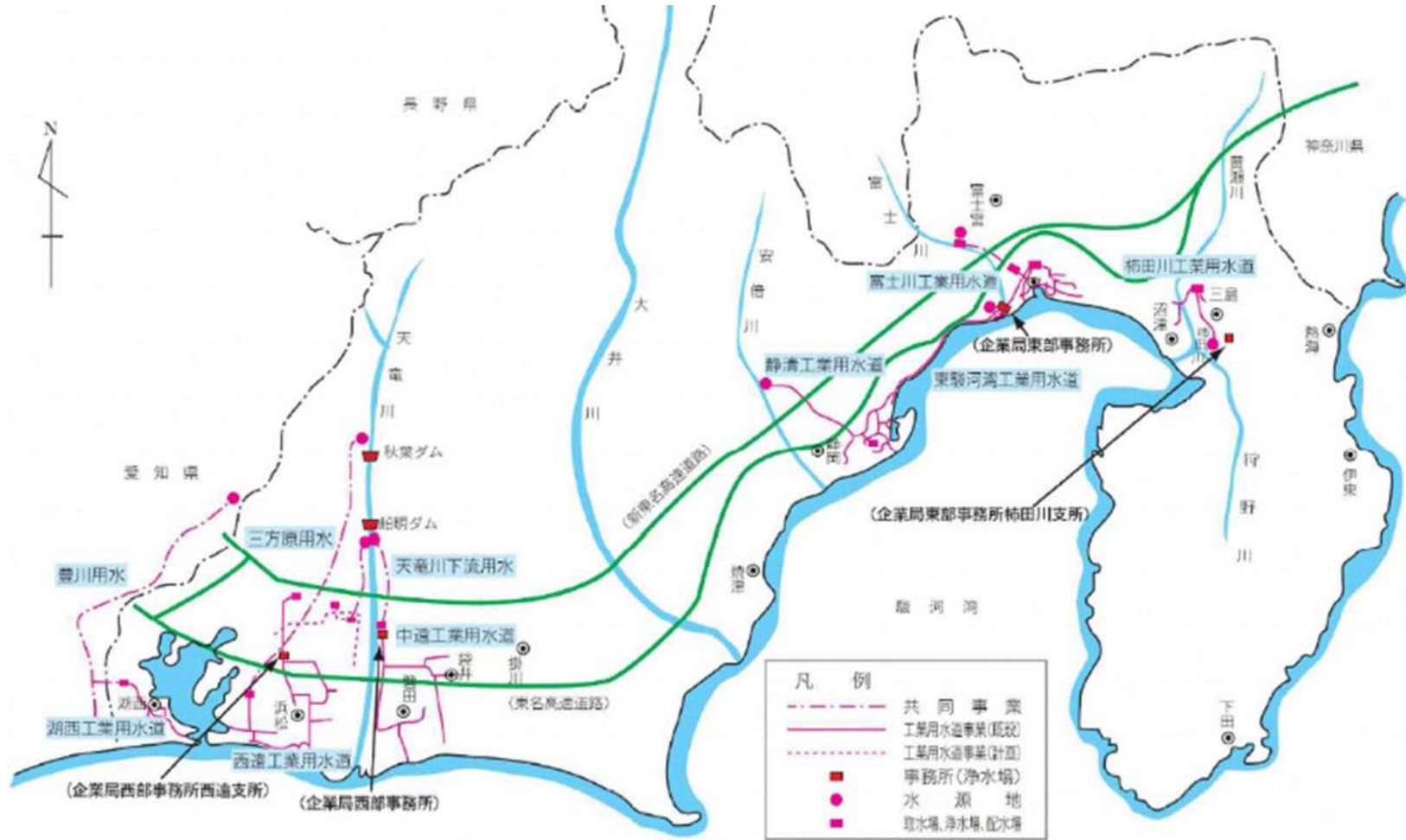
静岡県企業局では以下に示す6つの工業用水道事業を経営しているが、中でも本業務の調査対象となる「ふじさん工業用水道事業」は給水能力が最も高い事業である。これらの6つの工業用水道施設は現在、更新の時期を迎えつつある一方で、水需要は年々減少傾向にあり、今後の健全な事業運営のためには更新費用の最適化と支出の平準化を図りながら、将来の水需要に見合う適正な施設運営へと転換していくことが必要である。

図表 1-1 静岡県企業局が運営する6工業用水事業の概要（令和5年3月25日時点）

	柿田川	ふじさん		静岡	中遠	西遠	湖西	合計	
		(旧富士川)	(旧東駿河湾)						
計画給水量 (m ³ /日)	100,000	214,000	793,100	96,000	175,000	241,000	30,690	1,648,790	
現有給水能力 (m ³ /日)	100,000	214,000	793,100	96,000	60,000	172,500	30,690	1,466,290	
給水開始 年月日	昭 44. 1. 26	昭 39. 4. 13	昭 46. 12. 26	昭 16. 4. 1	昭 54. 7. 26	昭 42. 10. 26	昭 43. 11. 26	—	
水源	河川	柿田川	芝川	富士川	安倍川	天竜川	天竜川	豊川 天竜川	—
	種別	表流水	表流水	表流水	伏流水	表流水	表流水	表流水	—
浄水形式	原水供給	原水供給	薬品沈殿 方式	原水供給	薬品沈殿 方式	薬品沈殿 方式	薬品沈殿 方式	—	
給水区域	沼津市 三島市 清水町 長泉町	富士市	静岡市 富士市	静岡市	浜松市 磐田市 袋井市	浜松市	湖西市	8市2町	
契約率	—	12%	38%	—	—	—	—	—	

本業務の調査対象は、ふじさん工業用水道事業（旧富士川工業用水道事業及び旧東駿河湾工業用水道事業）

図表 1-2 静岡県工業用水道事業概要図（令和4年3月25日時点（事業統合前））



令和4年4月より「富士川工業用水道事業」及び「東駿河湾工業用水道事業」が統合し、「ふじさん工業用水道事業」となっている。

2. ふじさん工業用水道事業

2.1 旧富士川工業用水道

(1) 沿革

富士市周辺は、豊富で良質な地下水により製紙、パルプ工業を中心とする岳南工業地域として発展してきた。

しかし、工業の発展とともに地下水の汲み上げが増大し、この過剰汲み上げによって地下水位の低下、井戸の相互干渉及び塩水混入の傾向が顕著に現れてきたため、給水能力 214,000 m³/日の施設を計画し、昭和 32 年に農業用水と一部共同工事方式で富士川工業用水道建設に着手した。昭和 39 年 4 月から一部給水を開始、昭和 41 年度に完成し昭和 42 年度から全量給水を行っている。

(2) 事業概要

① 施設の概要

旧富士川工業用水道事業は、豊富で水質良好な富士宮市羽鮎字朧島地内にある中部電力芝富発電所の放流水を水源とし、工水、農水に必要な水量を取水している。富士市岩本字滝戸地先に至る間は隧道・サイフォンにより導水し、滝戸隧道出口付近にて工業用水を分水して、配水管路によって各ユーザーに給水している。なお、原水は薬品沈殿処理せず、沈砂のみの処理を行っている。

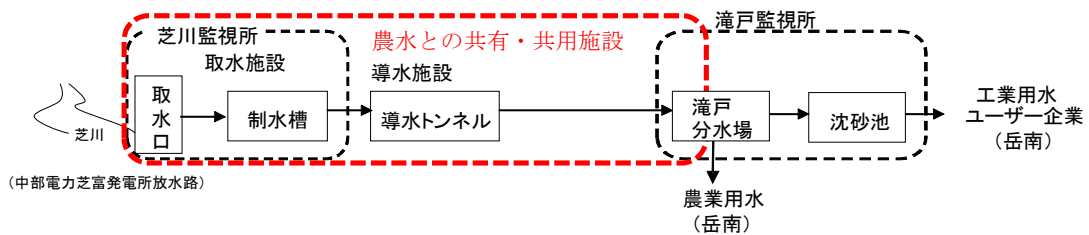
旧富士川工業用水道のうち、沈砂池を除く取水施設と導水施設（制水槽・導水トンネル・円筒落差・監視所等）は農水との共有・共用施設となっており、静岡県企業局が運営管理を行っている。運営管理費は静岡県企業局（工水）：土地改良区（農水）＝74.99%：25.01%の負担割合となっている。

旧富士川工業用水道の現有給水能力は 214,000 m³/日であるが、令和 5 年 3 月 25 日の時点で、契約水量は 25,357 m³/日、契約率は 12%となっている。

図表 2-1 旧富士川工業用水道主要諸元表

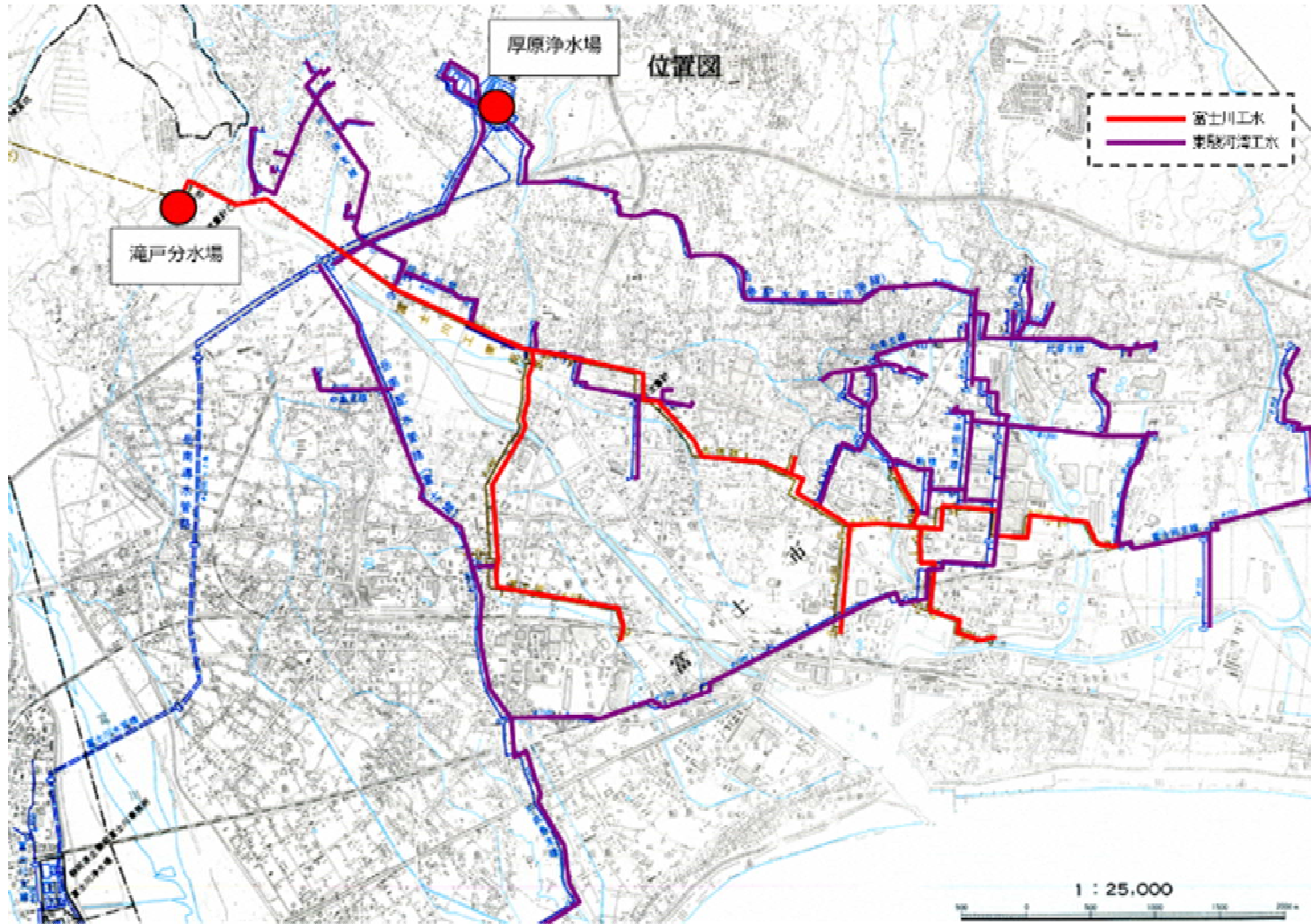
給水区域		富士市
給水量	計画給水量	214,000 m ³ /日
	現有給水能力	214,000 m ³ /日
給水開始年月日		昭和 39 年 4 月 13 日
水源	種別	表流水（発電所放流水）
	河川名	芝川
	取水地点	富士宮市羽鮒地先（中部電力芝富発電所放水路）
	計画取水能力	180,000 m ³ /日（34,000 m ³ /日はトンネル内の湧水を使用）
原水水質	水温	13.2℃（令和 3 年度平均）
	濁度	1.6 度（令和 3 年度平均）
	pH	7.6（令和 3 年度平均）
契約状況	給水件数	10 件（令和 5 年 3 月 25 日時点）
	契約水量	25,357 m ³ /日（令和 5 年 5 月 25 日時点）
	契約率	12%（令和 5 年 3 月 25 日時点）
経営状況	営業収益 （うち給水収益）	95,464 千円（令和 3 年度実績） (79,599 千円)
	営業費用	248,227 千円（令和 3 年度実績）
	営業損益	-152,763 千円（令和 3 年度実績）

図表 2-2 旧富士川工業用水道の施設フロー



取水施設のうち、沈砂池は共有・共用施設の対象外

図表 2-3 旧富士川工業用水道・旧東駿河湾工業用水道（岳南地区）施設位置及び配水管網図



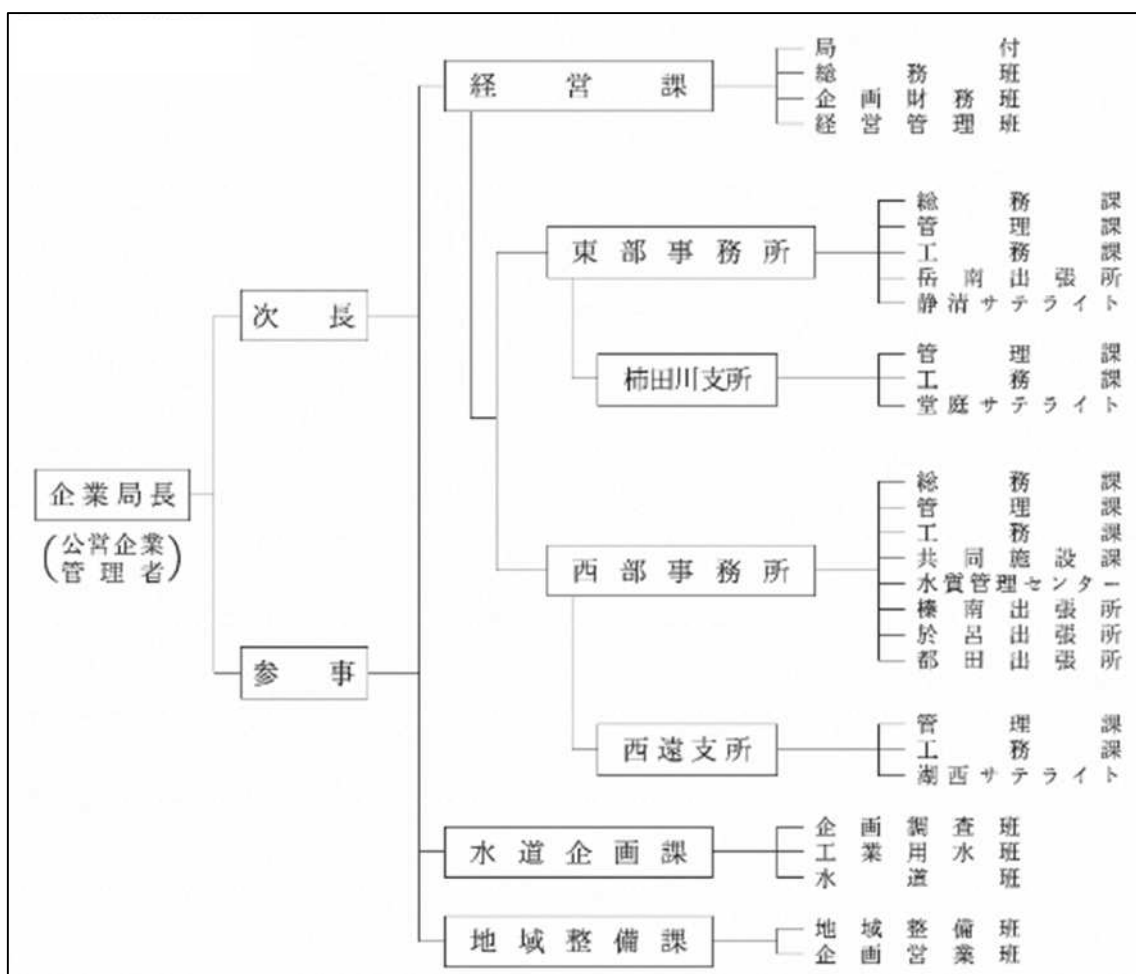
② 実施体制

ア) 運営・維持管理体制

旧富士川工業用水道事業は本庁（経営課・水道企画課）と東部事務所によって管轄されている。

施設の運営・維持管理業務は基本的に静岡県企業局によって実施されているが、平日夜間と土日祝日における芝川監視所及び滝戸分水場の維持管理業務は外部の企業に委託している。

図表 2-4 静岡県企業局の組織一覧表



図表 2-5 ふじさん工業用水道事業の人員配置表

所属		配置人員数（年間平均）			
		経営管理 業務	運転・維持 管理業務	料金徴収 業務	更新発注 業務
本庁	経営課	3.78 人	0.00 人	0.04 人	0.00 人
	水道企画課	1.75 人	0.43 人	0.00 人	0.43 人
東部事務所	総務課	3.66 人	0.98 人	0.28 人	0.98 人
	管理課	0.42 人	2.37 人	0.22 人	2.19 人
	工務課	0.94 人	2.78 人	0.15 人	1.63 人
	岳南出張所	0.30 人	7.62 人	0.50 人	2.60 人
計		10.85 人	14.18 人	1.19 人	7.83 人

※業務に応じて人員を分配しているため、人員数は整数とならない場合がある。また、本人員配置表はヒアリング調査での参考のために簡便的に算定されたものであり、厳密な数字ではないことにご留意のこと。

図表 2-6 旧富士川工業用水道運営・維持管理業務の委託状況

委託対象 施設	委託業務 内容	受託事業者名	受託時間		契約期間	人員 数
			平日	土日 祝日		
芝川監視所	維持管理 業務	昱耕機株式会社 静岡営業所	16:45	8:30	平成3年4月 ～令和6年3月	常駐 1名
滝戸分水場			～8:45	～ 8:45		常駐 1名

③ 供給の概要

ア) 水質基準

旧富士川工業用水道は浄水処理をせず、ユーザー企業に原水を供給しているため、後述する旧東駿河湾工業用水道のような目安となる供給水準値の適用対象外となる。ただし、配水濁度（卓上濁度計による測定値）が30度に達した場合、ユーザー企業へ連絡する運用を行っている。

イ) 供給先

旧富士川工業用水道は10のユーザー企業に給水している。

2.2 旧東駿河湾工業用水道

(1) 沿革

東駿河湾地域の岳南及び静清庵の両地区は、富士山を源とする地下水や富士川、安倍川等の豊富な流水に恵まれ、紙パルプ・化学・石油・食料品などを中心とする工業が発展した。

これらの工業の発展に加え、港湾、道路等の更なるインフラ整備を受けた新規事業者の進出に伴い、両地区とも工業用水の需要が急速に増大し、特に岳南地区では地下水の過剰汲み上げによる地下水位の著しい低下や塩水混入の現象が顕著になり、その影響範囲も急速に拡大した。そこで、これらの地域の工場の水需要に応じるとともに、地下水保全のため、日本軽金属株式会社蒲原工場の発電放流水を利用する工業用水道建設計画を立て、昭和41年度に着工し、昭和46年12月から一部給水を開始した。現在793,100 m³/日の給水能力を有している。

(2) 事業概要

① 施設の概要

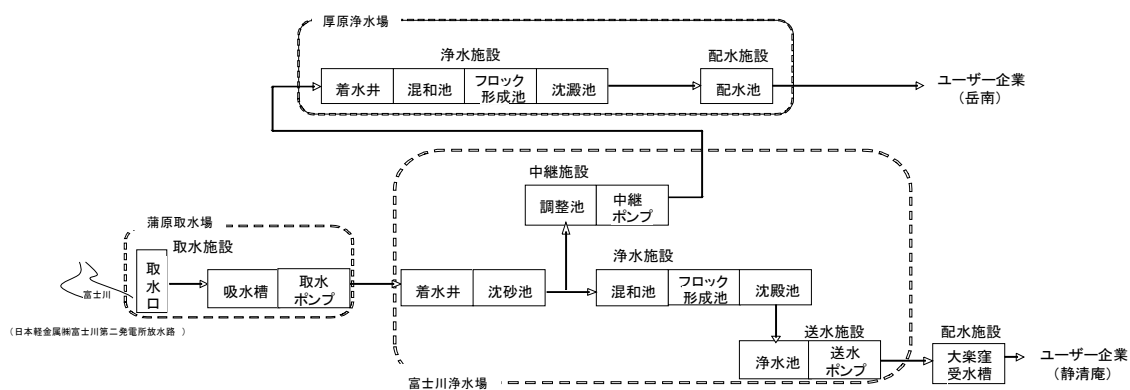
日本軽金属株式会社富士川第2発電所の発電放流水を放水路下流右岸で取水し、ポンプを使用して、富士川浄水場まで導水している。富士川浄水場では静清庵地区に供給する水を浄水し、大楽窪受水槽を經由して各ユーザー企業に給水している。また、岳南地区に供給する水は中継ポンプを使用し富士川水管橋を經由して厚原浄水場まで導水し、そこで浄水した上で各ユーザー企業に給水している。

現有給水能力は793,000 m³/日であるが、令和5年3月25日の時点で、契約水量は297,704 m³/日、契約率は38%となっている。

図表 2-7 旧東駿河湾工業用水道主要諸元表

給水区域		静岡市、富士市		
給水量		岳南地区	静岡庵地区	計
	計画給水量	675,600 m ³ /日	117,500 m ³ /日	793,000 m ³ /日
	現有給水能力	675,600 m ³ /日	117,500 m ³ /日	793,000 m ³ /日
給水開始年月日		昭和46年12月26日		
水源	種別	表流水		
	河川名	富士川		
	取水地点	静岡市清水区蒲原地先（日軽金発電放水路）		
	計画取水能力	852,600 m ³ /日		
浄水水質		岳南地区	静岡庵地区	
	水温	15.3℃（令和3年度平均）	14.9℃（令和3年度平均）	
	濁度	2.1度（令和3年度平均）	0.8度（令和3年度平均）	
	pH	7.5（令和3年度平均）	7.5（令和3年度平均）	
契約状況	給水ユーザー数	93件（令和5年3月25日時点）		
	契約水量	297,704 m ³ /日（令和5年3月25日時点）		
	契約率	39%（令和5年3月25日時点）		
経営状況	営業収益 （うち給水収益）	2,003,805千円（令和3年度実績） （2,003,801千円）		
	営業費用	2,175,974千円（令和3年度実績）		
	営業損益	-172,169千円（令和3年度実績）		

図表 2-8 旧東駿河湾工業用水道の施設フロー



図表 2-9 旧東駿河湾工業用水道（静岡庵地区）施設位置及び配水管網図



(旧東駿河湾工業用水道（岳南地区）施設位置及び配水管網図は図表 2-3 を参照)

② 実施体制

ア) 運営・維持管理体制

旧東駿河湾工業用水道事業は、本庁（経営課・水道企画課）と東部事務所によって管轄されている。（詳細は図表 2-4、図表 2-5 を参照）

施設の運営・維持管理業務は基本的に静岡県企業局によって実施されているが、富士川浄水場と厚原浄水場の平日夜間と土日祝日における維持管理業務、厚原浄水場の汚泥処理設備の運転管理業務は外部の企業に委託している。ただし、汚泥の有価売却や富士川浄水場と厚原浄水場の産業廃棄物としての処理（収集運搬及び処分）に係る契約は静岡県企業局が業者と直接契約している。

図表 2-10 旧東駿河湾工業用水道運営・維持管理業務の委託状況

委託対象施設	委託業務内容	受託事業者名	受託時間		契約期間	人員数
			平日	土日祝日		
富士川浄水場	維持管理業務	豆耕機株式会社 静岡営業所	16:45	8:30	平成3年4月 ～令和6年3月	常駐 2名
厚原浄水場			～8:45	～8:45		常駐 2名
厚原浄水場 汚泥処理設備	運転管理業務	月島テクノメン テサービス株式 会社横浜支店	県職員の勤務時 間に準じる		令和5年4月 ～令和6年3月	常駐 4名

イ) 浄水発生土有効利用事業

現在、厚原浄水場で発生する浄水発生土は産業廃棄物として処理されているが、近年の自然災害の激甚化等の影響も受けて、水源となる河川の濁度の上昇頻度が増加傾向にあることもあり、産業廃棄物処理費が増加している。

これを受けて、民間の活力や創意工夫を生かし、産業廃棄物処理費を抑制することを目的として、有効利用土の製造施設を整備し、浄水発生土の有効利用を行う事業の実施を検討中である。なお、浄水・濃縮・脱水・破碎工程までをふじさん工業用水道事業包括委託事業の事業範囲とし、それ以降を浄水発生土有効利用事業の事業範囲とすることを想定している。

③ 供給の概要

ア) 水質基準

静岡県企業局における工業用水の浄水の水質管理は、一般社団法人日本工業用水協会が出版している「工業用水道施設設計指針」の供給標準水質を目標としている。つまり、以下に示す8項目・供給標準値を目安とし、台風等により水質が悪化した原水を十分に処理でき

ず水質標準値を上回る浄水水質となった場合には、ユーザー企業に迅速かつ的確に情報提供を実施している。具体的には、濁度について、岳南地区では配水濁度（卓上濁度計による測定値）が15度に達し、かつ今後20度を超える恐れのある場合、静清庵地区では配水濁度が5度に達した場合にユーザー企業に連絡する運用を行っている。なお、岳南地区では20度に達した場合には濁度警報も発信している。

図表 2-11 工業用水道施設供給標準水質

項目	供給標準値
濁度	20度以下
pH	6.5以上8.0以下
アルカリ度	75 mg/L以下
硬度	120 mg/L以下
蒸発残留物	250 mg/L以下
塩化物イオン	80 mg/L以下
鉄	0.3 mg/L以下
マンガン	0.2 mg/L以下

イ) 供給先

旧東駿河湾工業用水道は93のユーザー企業に給水している。

2.3 旧富士川工業用水道事業と旧東駿河湾工業用水道事業の一体的運用

(1) 経営・水利権統合

静岡県企業局は、旧富士川工業用水道事業及び旧東駿河湾工業用水道事業を令和4年度より事業統合し（水利権統合や料金改定も含む。）、ふじさん工業用水道事業として一体的に経営している（水利権については令和5年9月時点で未統合であり、統合に向けて協議中）。

(2) 水運用変更計画

① 計画策定の背景

旧富士川工業用水道事業及び旧東駿河湾工業用水道事業では、平成24年度以降に製紙業を中心として契約水量が日量1万 m^3 を超える大型ユーザーの利用廃止が相次いでおり、給水収益は減少傾向である。給水収益が減少したために、近年における両工業用水道の経営状況は急速に悪化しており、このままではいずれも単独では事業が継続できない恐れが生じていた。そのため、(1)で述べた経営統合に当たり、両事業の水運用を効率化し、収益を改善することを目的に水運用変更計画の策定を行った。

② 計画の概要

図表2-12、図表2-13において現状から最終形までのステップを踏まえた水運用を模式的に示す。

ア) 現状（ステップ1）

蒲原取水場において富士川から取水し、富士川浄水場へ導水している。富士川浄水場では、浄水系と沈砂池系に分かれており、浄水系は沈澱処理を行って大楽窪配水池へ送水し、静清庵方面へ配水している。沈砂池系は中継ポンプにより厚原浄水場へ導水し、沈澱処理を行った後、浄水場内の配水池より岳南方面へ配水している。また、芝川からの原水は滝戸分水場を通じて同じく岳南方面に原水のまま配水している。

イ) 計画案（ステップ2・3）

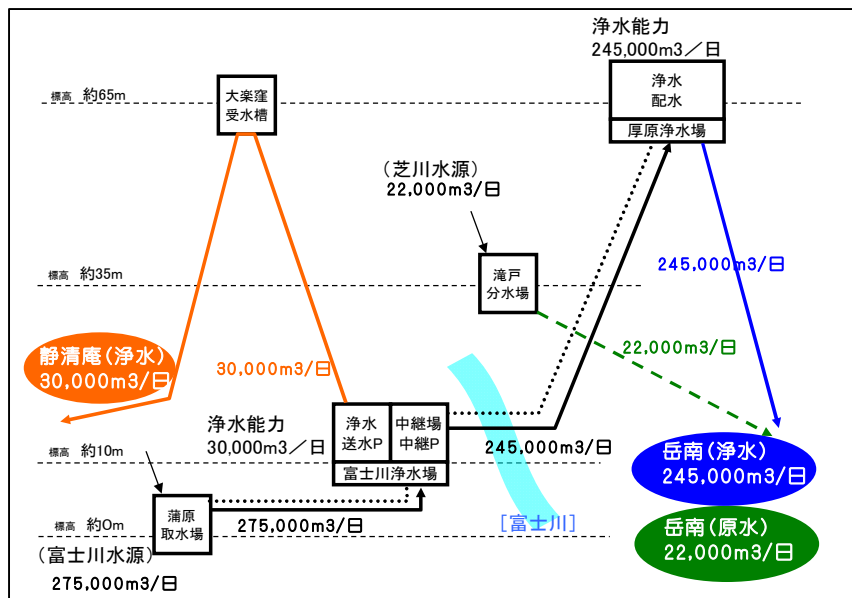
芝川水源は富士川水源に比較して年間を通じて濁度が低く、高所にあるため、浄水処理、厚原浄水場への送水等を考慮した場合、芝川水源を活用した方が有利と考えられる。そのため、芝川水源における水利権許可水量の余剰分を厚原浄水場（暫定運用時は富士川浄水場）へ導水することにより、富士川からの取水量を減量する。取水量の減量により、イニシャルコストとランニングコストの縮減を図る。

令和6年度から令和10年度の間は暫定運用により配水し、令和11年度以降は本運用により配水する計画である。なお、官民連携手法を導入する場合、ステップ2の暫定的な水運用の変更のために行う施設改造及び、ステップ3の恒久的な水運用の変更にあたり実施される新ポンプ場建設等に係る基本設計は静岡県が別途実施し、ステップ3の恒久的な水運

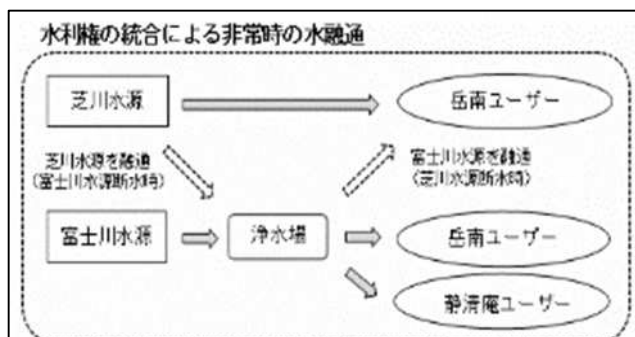
用の変更にあたり実施される新ポンプ場建設等に係る詳細設計・工事及び官民連携事業期間の満了までの間の運営・維持管理は事業者の業務範囲に含めることを想定している。

図表 2-1 2 旧富士川工業用水道・旧東駿河湾工業用水道の一体的運用に伴う水運用の変更手順（ステップ1）

ステップ1 経営の統合（水利権の統合）（令和4年度～）

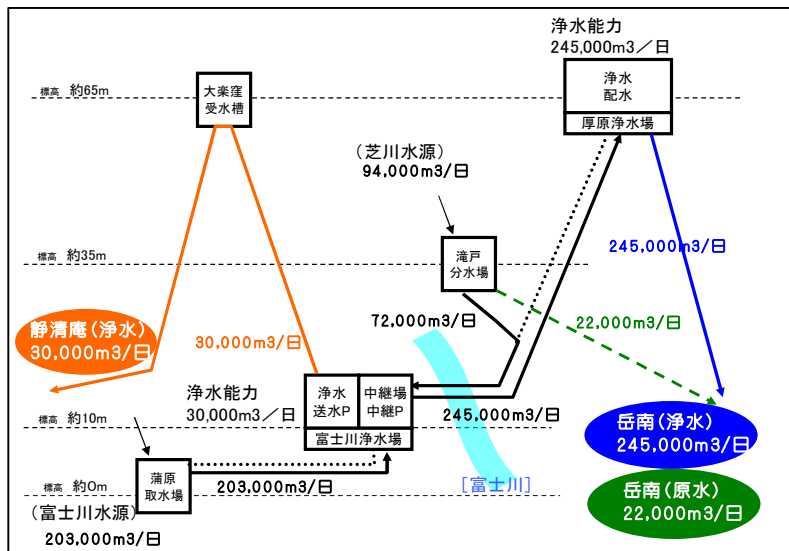


※水利権は令和5年9月時点で未統合であり、統合に向けて協議中。



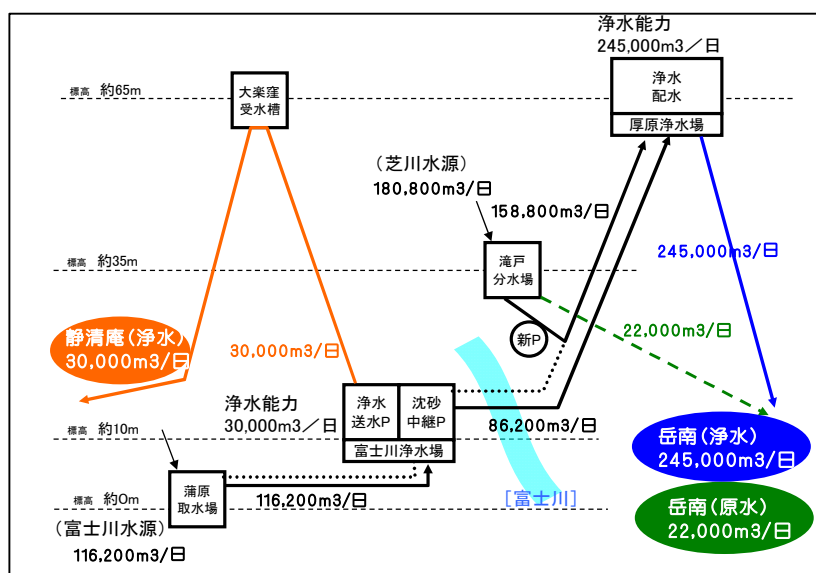
図表 2-1 3 旧富士川工業用水道・旧東駿河湾工業用水道の一体的運用に伴う
水運用の変更手順 (ステップ2・3)

ステップ2 水運用の統合 (暫定運用) (令和6年度～)



- 暫定運用に必要な施設改造**
- (ア) 流量計及び流量調整弁の新設
 - (イ) 油分検知装置の新設
 - (ウ) 中継ポンプ制水弁の改築

ステップ3 水運用の統合 (本運用) (令和11年度～)



- 本運用に必要な施設改造**
- (エ) (仮) 滝戸ポンプ場の新設
 - (オ) 中央監視装置の改築

別紙 2 修繕計画

No.	設備名	修繕内容	実施年度	概算金額(千円/年)
1	コンプレッサー	沈殿池ベビコン取替修繕 2台/年 脱水機棟用コンプレッサーOH 2台	R7～R8	
2	レベル計	沈殿池、濃縮槽、配水池ほか レベル計取替修繕 3台/年	R7～R8	
3	濃縮槽汚泥引抜ポンプ 補機類	汚泥引抜弁、止水弁 エア駆動用配管類ほか	R7	
4	濃縮槽汚泥引抜ポンプ	濃縮槽ポンプ取替修繕 (1号)	R8	
5	濃縮槽汚泥掻寄機	汚泥掻寄機駆動部修繕	R7～R8	
6	沈殿池シーケンサ	シーケンサ取替修繕	R7～R8	
7	沈殿池インバータ	インバータ取替修繕	R7～R8	
8	薬注設備	サンプリングポンプOH 揚液ポンプOH、配管修繕	R7～R8	
9	沈殿池汚泥掻寄機	老朽箇所修繕 (ホイール、チェー ン、アイドラテンション装置ほか)	R7～R8	
10	沈殿池緩速攪拌機	老朽箇所修繕 (メタル、スリーブ、 駆動部)	R7～R8	
11	排水処理設備	脱水機、破碎機、篩い機、コンベア	R7～R8	
12	沈殿池汚泥引抜ポンプ	ポンプOH 2台/年	R7～R8	
13	貫戸取水ポンプ	取水ポンプOH 2号機	R7	

(注釈) 概算金額については公告時に開示する要求水準書において示す。

なお、修繕予定設備について、公告時に増減の可能性がある。

別紙3 法定点検一覧表

場名	施設設備名	項目名	細目名	設置年	法定点検		
					頻度	点検項目	前回点検年度
貫戸（共用施設）	揚水設備		受変電設備	2000	毎年	停電による年次点検	R4
貫戸（共用施設）	揚水設備		ポンプ制御盤	2000	毎年	停電による年次点検	R4
蒲原取水場	空調設備		空調設備	2004	四半期ごと	簡易点検（外観、振動）	R4
富士川浄水場	空調設備		空調設備	2003	年4回	振動、油にじみ、腐食、霜付き	R4
富士川浄水場	空調設備		2F空調設備	2014	年4回	振動、油にじみ、腐食、霜付き	R4
富士川浄水場	空調設備		3F空調設備	2017	年4回	振動、油にじみ、腐食、霜付き	R4
富士川浄水場	空調設備		4F空調設備	2011	年4回	振動、油にじみ、腐食、霜付き	R4
厚原浄水場	着水井設備		直流電源装置	2003	毎年	停電による年次点検	R4
厚原浄水場	浄水設備	沈殿池現場盤	9-10号池 現場盤	1977	毎年	停電による年次点検	R4
厚原浄水場	浄水設備	沈殿池現場盤	11-12号池 現場盤	1981	毎年	停電による年次点検	R4
厚原浄水場	浄水設備	沈殿池現場盤	13-14号池 現場盤	1993	毎年	停電による年次点検	R4
厚原浄水場	浄水設備	沈殿池現場盤	15-16号池 現場盤	2008	毎年	停電による年次点検	R4
厚原浄水場	浄水設備	沈殿池現場盤	17-18号池 現場盤	1972	毎年	停電による年次点検	R4
厚原浄水場	浄水設備	沈殿池現場盤	19-20号池 現場盤	1972	毎年	停電による年次点検	R4
厚原浄水場	浄水設備	沈殿池現場盤	21-22号池 現場盤	1972	毎年	停電による年次点検	R4
厚原浄水場	浄水設備	沈殿池現場盤	23-24号池 現場盤	1972	毎年	停電による年次点検	R4
厚原浄水場	浄水設備	沈殿池現場盤	25-26号池 現場盤	1971	毎年	停電による年次点検	R4
厚原浄水場	浄水設備	沈殿池現場盤	27-28号池 現場盤	1971	毎年	停電による年次点検	R4
厚原浄水場	浄水設備	沈殿池現場盤	29-30号池 現場盤	1971	毎年	停電による年次点検	R4
厚原浄水場	浄水設備	沈殿池現場盤	31-32号池 現場盤	1971	毎年	停電による年次点検	R4
厚原浄水場	汚泥処理設備		脱水機受変電設備	1998	毎年	停電による年次点検	R4
厚原浄水場	汚泥処理設備		無停電電源設備	1998	毎年	停電による年次点検	R4
厚原浄水場	汚泥処理設備		コントロールセンタ	1998	毎年	停電による年次点検	R4
厚原浄水場	汚泥処理設備		監視設備（現場操作盤含む）	1998	毎年	停電による年次点検	R4
厚原浄水場	電気設備（管理棟等）		電気設備受変電設備	2007	毎年	停電による年次点検	R4
厚原浄水場	電気設備（管理棟等）		現場変電設備	2001	毎年	停電による年次点検	R4
厚原浄水場	電気設備（管理棟等）		中央監視設備	2010	毎年	データ保存、動作確認、清掃点検ほか	R4
厚原浄水場	直流電源設備		所内用	2022	毎年	停電による年次点検	R4
厚原浄水場	無停電電源設備		整流器	1999	毎年	停電による年次点検	R4
厚原浄水場			蓄電池	1999	毎年	停電による年次点検	R4
厚原浄水場			インバーター	1999	毎年	停電による年次点検	R4
厚原浄水場	無停電電源設備		整流器	2007	毎年	停電による年次点検	R4
厚原浄水場			蓄電池	2007	毎年	停電による年次点検	R4
厚原浄水場			インバーター	2007	毎年	停電による年次点検	R4
厚原浄水場	自家発電設備		原動機	2010	毎年	停電による年次点検	R4
厚原浄水場			発電機盤	2010	毎年	停電による年次点検	R4
厚原浄水場			補機	2010	毎年	停電による年次点検	R4
厚原浄水場			制御盤	2010	毎年	停電による年次点検	R4
厚原浄水場			燃料タンク	2010	毎年	停電による年次点検	R4
厚原浄水場			直流電源設備	2010	毎年	停電による年次点検	R4
厚原浄水場	配水池設備	緊急遮断装置	直流電源盤	2022	毎年	停電による年次点検	R4
蒲原取水場	除塵機設備		操作盤	2023	毎年	外観点検、絶縁・接地抵抗測定、保護連動試験、動作確認	-
蒲原取水場	モーター設備	モーター設備	1号モーター本体	2005	毎年	カーボンダスト清掃、ブラシ寸法測定・交換（必要であれば）、絶縁抵抗測定、各部締付確認、PG点検、振動測定、運転確認	R4
蒲原取水場	モーター設備	モーター設備	2号モーター本体	2007	毎年	カーボンダスト清掃、ブラシ寸法測定・交換（必要であれば）、絶縁抵抗測定、各部締付確認、PG点検、振動測定、運転確認	R4
蒲原取水場	モーター設備	モーター設備	3号モーター本体	2006	毎年	カーボンダスト清掃、ブラシ寸法測定・交換（必要であれば）、絶縁抵抗測定、各部締付確認、PG点検、振動測定、運転確認	R4
蒲原取水場	モーター設備	モーター設備	4号モーター本体	1995	毎年	カーボンダスト清掃、ブラシ寸法測定・交換（必要であれば）、絶縁抵抗測定、各部締付確認、PG点検、振動測定、運転確認	R4
蒲原取水場	受変電設備	特別高圧受変電設備	GIS設備	2004	毎年	外観・構造点検、GCB等操作機構部点検、SF6ガス分析、ガス圧力確認、絶縁抵抗測定、端子締付確認、LA端子点検、漏れ電流測定、各種動作試験	R4

別紙3 法定点検一覧表

場名	施設設備名	項目名	細目名	設置年	法定点検		前回点検年度
					頻度	点検項目	
蒲原取水場	受変電設備	特別高圧受電設備	主トランス 5,000 kVA	2004	毎年	外観・構造点検、絶縁抵抗測定、N2ガス圧・純度確認、湯中ガス分析	R4
蒲原取水場	受変電設備	特別高圧受電設備	主トランス 5,000 kVA	2004	毎年	外観・構造点検、絶縁抵抗測定、N2ガス圧・純度確認、湯中ガス分析	R4
蒲原取水場	受変電設備	特別高圧受電設備	特高機器・盤・その他	2004	毎年	外観点検、絶縁抵抗測定、保護連動試験	R4
蒲原取水場	高圧設備	高圧設備	遮断器盤 18面	2004	毎年	外観点検、開閉試験、絶縁抵抗測定、開閉回数確認	R4
蒲原取水場	高圧設備	高圧設備	変圧器盤 4面	2004	毎年	外観確認・清掃、絶縁抵抗測定、保護連動試験	R4
蒲原取水場	高圧設備	高圧設備	コンデンサー盤 11面	2004	毎年	外観確認・清掃、絶縁抵抗測定、保護連動試験	R4
蒲原取水場	電力変換設備	ポンプ制御用	セルビウス1号	2005	毎年	外観点検・清掃、締付確認、絶縁抵抗測定、シーケンステスト	R4
蒲原取水場	電力変換設備	ポンプ制御用	セルビウス2号	2007	毎年	外観点検・清掃、締付確認、絶縁抵抗測定、シーケンステスト	R4
蒲原取水場	電力変換設備	ポンプ制御用	セルビウス3号	2006	毎年	外観点検・清掃、締付確認、絶縁抵抗測定、シーケンステスト	R4
蒲原取水場	電力変換設備	ポンプ制御用	セルビウス4号	1995	毎年	外観点検・清掃、締付確認、絶縁抵抗測定、シーケンステスト	R4
蒲原取水場	低圧電気設備		低圧盤 3面	2004	毎年	外観点検・清掃、締付確認、絶縁抵抗測定、シーケンステスト	R4
蒲原取水場	低圧電気設備		補助リレー盤 5面	2004	毎年	外観点検・清掃、締付確認、絶縁抵抗測定、シーケンステスト	R4
蒲原取水場	低圧電気設備		現場盤 8面	2005	毎年	外観点検・清掃、締付確認、絶縁抵抗測定、シーケンステスト	R4
蒲原取水場	電源装置	直流電源装置	整流器盤	2021	毎年	外観、電圧電流絶縁、動作確認	-
蒲原取水場	電源装置	直流電源装置	出力盤	2021	毎年	外観、電圧電流絶縁、動作確認	-
蒲原取水場	電源装置	直流電源装置	蓄電池(アルカリ)	2021	毎年	電圧、温度、動作確認	-
蒲原取水場	電源装置	無停電電源装置	インバータ盤	2023	毎年	外観、電圧電流絶縁、動作確認	-
蒲原取水場	電源装置	無停電電源装置	整流器盤	2023	毎年	外観、電圧電流絶縁、動作確認	-
蒲原取水場	電源装置	無停電電源装置	蓄電池(鉛)	2023	毎年	電圧、温度、動作確認	-
蒲原取水場	自家発電設備	原動機	ディーゼル	2005	毎年	外観、清掃、絶縁測定、消耗品交換、試運転	R4
蒲原取水場	自家発電設備	発電機	発電機	2005	毎年	外観、清掃、絶縁測定、消耗品交換、試運転	R4
蒲原取水場	自家発電設備	発電機補機	制御盤・その他	2005	毎年	外観、清掃、絶縁測定、消耗品交換、試運転	R4
蒲原取水場	計装設備	監視制御用	監視盤 2面	2005	毎年	外観点検、盤内外取付機器状態確認	R4
蒲原取水場	計装設備	監視制御用	シーケンサー 5面	2005	毎年	外観、清掃、スイッチ類ランプ類確認、電源及び動作確認	R4
蒲原取水場	計装設備	監視制御用	テレメータ盤 3面	2005	毎年	外観、清掃、電源部・機本部・回路点検調整、リレー接続確認、動作試験	R4
蒲原取水場	空調設備		空調設備	2004	四半期ごと	シーズン点検(外観、清掃、絶縁測定、運転調整)	R4
富士川浄水場	着水井設備		操作盤1	1999	毎年	電源電圧測定、絶縁抵抗測定、警報信号確認、ランプテスト、増締、駆動時電流電圧測定	R4
富士川浄水場	着水井設備		操作盤2	1999	毎年	電源電圧測定、絶縁抵抗測定、警報信号確認、ランプテスト、増締	R4
富士川浄水場	除塵機設備		除塵機1号池	1971	毎年	外観、隙間・摩擦測定、オイル交換、絶縁抵抗	R4
富士川浄水場	除塵機設備		除塵機2号池	1971	毎年	外観、隙間・摩擦測定、オイル交換、絶縁抵抗	R4

別紙3 法定点検一覧表

場名	施設設備名	項目名	細目名	設置年	法定点検		前回点検年度
					頻度	点検項目	
富士川浄水場	中継ポンプ設備	中継ポンプ設備	ロート弁制御装置	2021	毎年	外観点検、清掃・端子締付確認、絶縁抵抗測定、電源電圧測定、保護運動試験、開閉時間及び電流測定	R4
富士川浄水場	中継モーター設備	中継モーター設備	中継1号モーター本体	2009	毎年	モーターオイル交換	R4
富士川浄水場	中継モーター設備	中継モーター設備	1号モーター補機	2009	毎年	液体抵抗器用クーラー清掃、パッキン取替、液体抵抗器・純益ポンプグリスアップ	R4
富士川浄水場	中継モーター設備	中継モーター設備	中継2号モーター本体	2010	毎年	モーターオイル交換	R4
富士川浄水場	中継モーター設備	中継モーター設備	2号モーター補機	2010	毎年	液体抵抗器用クーラー清掃、パッキン取替、液体抵抗器・純益ポンプグリスアップ	R4
富士川浄水場	中継モーター設備	中継モーター設備	中継3号モーター本体	1972	毎年	モーターオイル交換	R4
富士川浄水場	中継モーター設備	中継モーター設備	3号モーター補機	1972	毎年	液体抵抗器用クーラー清掃、パッキン取替、液体抵抗器・純益ポンプグリスアップ	R4
富士川浄水場	中継モーター設備	中継モーター設備	中継4号モーター本体	1988	毎年	モーターオイル交換	R4
富士川浄水場	中継モーター設備	中継モーター設備	4号モーター補機	1988	毎年	液体抵抗器用クーラー清掃、パッキン取替、液体抵抗器・純益ポンプグリスアップ	R4
富士川浄水場	浄水設備	沈澱池設備	現場操作盤1.2号池 4面	1996	毎年	外観点検、清掃・端子締付確認、絶縁抵抗測定、PLC電源測定、内部情報確認	R4
富士川浄水場	浄水設備	沈澱池設備	現場操作盤3.4号池 4面	1997	毎年	外観点検、清掃・端子締付確認、絶縁抵抗測定、PLC電源測定、内部情報確認	R4
富士川浄水場	浄水設備	沈澱池設備	急速攪拌機1.2号池	1973	毎年	軸受メタル等消耗品の摩耗測定・交換、オイル交換	R4
富士川浄水場	浄水設備	沈澱池設備	急速攪拌機3.4号池	1972	毎年	軸受メタル等消耗品の摩耗測定・交換、オイル交換	R4
富士川浄水場	浄水設備	沈澱池設備	緩速攪拌機1号池	1973	毎年	グランドパッキン・オイル交換、振動・Vプーリー通り芯・Vベルト張り等の確認、グリス給脂	R4
富士川浄水場	浄水設備	沈澱池設備	緩速攪拌機2号池	1973	毎年	グランドパッキン・オイル交換、振動・Vプーリー通り芯・Vベルト張り等の確認、グリス給脂	R4
富士川浄水場	浄水設備	沈澱池設備	緩速攪拌機3号池	1972	毎年	グランドパッキン・オイル交換、振動・Vプーリー通り芯・Vベルト張り等の確認、グリス給脂	R4
富士川浄水場	浄水設備	沈澱池設備	緩速攪拌機4号池	1972	毎年	グランドパッキン・オイル交換、振動・Vプーリー通り芯・Vベルト張り等の確認、グリス給脂	R4
富士川浄水場	浄水設備	沈澱池設備	汚泥掻寄機1号池	1973	毎年	軸受メタル等消耗品の摩耗測定、交換	R4
富士川浄水場	浄水設備	沈澱池設備	汚泥掻寄機2号池	1973	毎年	軸受メタル等消耗品の摩耗測定、交換	R4
富士川浄水場	浄水設備	沈澱池設備	汚泥掻寄機3号池	1972	毎年	軸受メタル等消耗品の摩耗測定、交換	R4
富士川浄水場	浄水設備	沈澱池設備	汚泥掻寄機4号池	1972	毎年	軸受メタル等消耗品の摩耗測定、交換	R4
富士川浄水場	汚泥処理設備	沈澱池設備	天日乾燥床バルブ操作盤	1994	毎年	外観点検、清掃・端子締付確認、絶縁抵抗測定	
富士川浄水場	送水モーター設備	送水モーター設備	送水1号モーター本体	1971	毎年	モーターオイル交換	R4
富士川浄水場	送水モーター設備	送水モーター設備	1号モーター補機(液体抵抗器、簡潔P他)	1971	毎年	液体抵抗器用クーラー清掃、パッキン取替、液体抵抗器・純益ポンプグリスアップ	R4

別紙3 法定点検一覧表

場名	施設設備名	項目名	細目名	設置年	法定点検		
					頻度	点検項目	前回点検年度
富士川浄水場	送水モーター設備	送水モーター設備	送水2号モーター本体	1972	毎年	モーターオイル交換	R4
富士川浄水場	送水モーター設備	送水モーター設備	2号モーター補機(液体抵抗器、潤滑P他)	1972	毎年	液体抵抗器用クーラー清掃、パッキン取替、液体抵抗器・純益ポンプグリスアップ	R4
富士川浄水場	送水モーター設備	送水モーター設備	送水3号モーター本体	1991	毎年	モーターオイル交換	R4
富士川浄水場	送水モーター設備	送水モーター設備	3号モーター補機(液体抵抗器、潤滑P他)	1991	毎年	液体抵抗器用クーラー清掃、パッキン取替、液体抵抗器・純益ポンプグリスアップ	R4
富士川浄水場	受変電設備	特高受電設備	GIS	2000	毎年	外観点検・清掃、保護連動試験、電動・手動開閉動作確認	R4
富士川浄水場	受変電設備	特高受電設備	主トランス No.1 (10MVA)	2000	毎年	外観確認・清掃、絶縁抵抗測定、絶縁油採油・点検	R4
富士川浄水場	受変電設備	特高受電設備	主トランス No.2 (10MVA)	2000	毎年	外観確認・清掃、絶縁抵抗測定、絶縁油採油・点検	R4
富士川浄水場	受変電設備	特高受電設備	配電盤 6面	2005	毎年	外観点検、端子締付確認、絶縁抵抗測定、動作試験	R4
富士川浄水場	受変電設備	特高受電設備	特高機器、その他	2005	毎年	外観点検、端子締付確認、絶縁抵抗測定、動作試験	R4
富士川浄水場	電気設備	高圧設備	遮断器盤 18面	2005	毎年	外観点検、端子締付確認、絶縁抵抗測定、動作試験	R4
富士川浄水場	電気設備	高圧設備	引込盤 2面	2005	毎年	外観点検、端子締付確認、絶縁抵抗測定、動作試験	R4
富士川浄水場	電気設備	高圧設備	コンデンサ盤 14面	2005	毎年	外観点検、端子締付確認、絶縁抵抗測定、動作試験	R4
富士川浄水場	電気設備	高圧設備	トランス盤 9面	2005	毎年	外観点検、端子締付確認、絶縁抵抗測定、動作試験	R4
富士川浄水場	電気設備	高圧設備	高圧ケーブル類	2000	2年に1回	絶縁診断(各遮断器から各機器まで)	R4
富士川浄水場	低圧電力設備		低圧盤 15面	2007	毎年	外観点検、端子締付確認、絶縁抵抗測定、動作試験	R4
富士川浄水場	低圧電力設備		補助リレー盤 13面	2006	毎年	外観点検、端子締付確認、絶縁抵抗測定	R4
富士川浄水場	低圧電力設備		現場操作盤 16面	1971	毎年	外観点検、端子締付確認、絶縁抵抗測定	R4
富士川浄水場	低圧電力設備		屋外現場盤 6面	1971	毎年	外観点検、端子締付確認、絶縁抵抗測定	R4
富士川浄水場	低圧電力設備		低圧ケーブル類	1971	毎年	端子締付確認、絶縁抵抗測定	R4
富士川浄水場	低圧電力設備		電気防食装置		毎年	電圧・電流・電位等測定、外観他点検	R4
富士川浄水場	計装設備	計算機	中央処理装置	2001	毎年	各部清掃・締付確認、CPU冷却ファン・エアフィルタ交換、電源電圧測定、メモリバックアップ用バッテリー交換、各種設定・状況確認など	R4
富士川浄水場	計装設備	監視制御用	特高監視盤 2面	2005	毎年	外観点検、清掃、端子締付確認、PLC電源測定	R4
富士川浄水場	計装設備	監視制御用	自動制御盤 6面	2005	毎年	外観点検、清掃、端子締付確認、PLC電源測定	R4
富士川浄水場	計装設備	伝送装置	水質計器盤	1989	毎年	校正	R4
富士川浄水場	電源装置	直流電源装置(特高用)	整流器	2018	毎年	外観、電圧電流絶縁、動作確認	R4
富士川浄水場	電源装置	直流電源装置(特高用)	蓄電池(アルカリ) AHHE35	2018	毎年	電圧、温度、動作確認	R4
富士川浄水場	電源装置	直流電源装置(ロート弁用)	整流器	2021	毎年	外観、電圧電流絶縁、動作確認	R4
富士川浄水場	電源装置	直流電源装置(ロート弁用)	同上蓄電池(アルカリ) AHHE160	2021	毎年	電圧、温度、動作確認	R4

別紙3 法定点検一覧表

場名	施設設備名	項目名	細目名	設置年	法定点検		
					頻度	点検項目	前回点検年度
富士川浄水場	電源装置	無停電電源装置	インバーター	2021	毎年	外観、電圧周波数、清掃、動作確認	R4
富士川浄水場	電源装置	無停電電源装置	蓄電池（アルカリ）AHHE320	2021	毎年	電圧、温度、動作確認	R4
富士川浄水場	自家発電設備	原動機	ディーゼル	2005	毎年	外観、絶縁、動作確認	R4
富士川浄水場	自家発電設備	発電機	発電機(75kVA 200V)	2005	毎年	外観、絶縁、動作確認	R4
富士川浄水場	自家発電設備	発電機補機	発電機補機	2005	毎年	外観、動作確認、消耗品取換	R4
富士川浄水場	自家発電設備	発電機補機	制御盤	2005	毎年	外観、絶縁	R4
富士川浄水場	空調設備		空調設備	2003	年4回	振動、油にじみ、腐食、霜付き	R4
富士川浄水場	空調設備		2F空調設備	2014	年4回	振動、油にじみ、腐食、霜付き	R4
富士川浄水場	空調設備		3F空調設備	2017	年4回	振動、油にじみ、腐食、霜付き	R4
富士川浄水場	空調設備		4F空調設備	2011	年4回	振動、油にじみ、腐食、霜付き	R4

富士川工業用水道 施設（業務対象範囲）一覧 別紙4

(富士川工業用水道)

場名	施設整備名	項目名	細目名	設置年	メーカー	点検有無	直営/委託	直営の場合		委託の場合：定期点検			委託の場合：法定点検			その他コメント	
								点検頻度	点検項目（内容）	点検頻度	点検項目（内容）	前回点検年度	点検頻度	点検項目（内容）	前回点検年度		
芝川監視所 (共用施設)	取水設備		第2予備取水ゲート	1963	田中機械工業所	無											
	制水槽設備		溢水ゲート	2001	田中機械工業所	有	委託	毎日	点検簿記録（委託）	毎年	分解清掃、グリスアップ、動作試験ほか	R4					
			放水ゲートNo.1～2	2001	田中機械工業所	有	委託	毎日	点検簿記録（委託）	毎年	分解清掃、グリスアップ、動作試験ほか	R4					
			電気機械設備(導水・放水ゲート)	2001	田中機械工業所	有	委託			毎年	盤内清掃、絶縁抵抗試験ほか	R4					
			地震計	1982	ミツトヨ	有	委託			毎年	動作確認、設定値確認、消耗品交換	R4					
			導水流量計(制水槽下流側水位計)	2005	フェロー工業	有	委託	毎日	点検簿記録（委託）	毎年	ゼロ調整、ループ試験、状態確認ほか	R4				R5更新 工業計器点検委託にて点検	
			制水槽水位計(上流側)	2011	東京計器	有	委託	毎日	点検簿記録（委託）	毎年	ゼロ調整、ループ試験、状態確認ほか	R4					
			原水濁度計(ポンプ含む)	1998	横河電機	有	直営/委託	毎日	清掃点検（委託）	毎年	消耗品取替、スパン校正ほか	R4					
			油分検知器	2022	横河電機	有	直営/委託	随時	簡易清掃点検	毎年	清掃点検、消耗品取替、ゼロ調整ほか	-					
		電気機械設備		電気機械設備	2001	113と同じ?											存在しない
	監視所施設		ゲート遠方操作盤	2009	荏原商事	有	委託	毎日	点検簿記録（委託）	毎年	入出力確認及び調整、変換器点検ほか	R4				工業計器点検委託にて点検	
			テレメーター(芝川～厚原)	2020	明電舎	有	委託	毎年	対向試験、送受信レベル測定ほか	R4							
滝戸監視所 (共用施設)	監視所施設		監視盤(共用)	2020	明電舎	有	直営/委託	毎日	点検簿記録（直営、委託）	毎年	入出力確認及び調整、変換器点検ほか	R4					
			テレメーター(滝戸～厚原)	2020	明電舎	有	委託	毎年	対向試験、送受信レベル測定ほか	R4							
			淵井川放水ゲート	2002	田中機械工業所	無											
			電気機械設備(放水ゲート)	1963	明電舎	有	委託			毎年	入出力確認及び調整、変換器点検ほか	R4					
			円筒落差水位計	2014	東京計器	有	委託			毎年	ゼロ調整、ループ試験、状態確認ほか	R4					
		電気機械設備		電気機械設備	1963	-											存在しない
貫戸 (共用施設)	揚水設備		取水ポンプNo.1	2014	電業社工事	有	委託			毎年	心出し調整、軸受グリス交換、消耗品交換	R4					
			取水ポンプNo.2	2014	電業社工事	有	委託			毎年	心出し調整、軸受グリス交換、消耗品交換	R4					
			送水ポンプNo.1	2013	電業社工事	有	直営/委託	農水時期毎日	点検簿記録、状態確認、軸受温度測定	毎年	心出し調整、軸受グリス交換、消耗品交換	R4					
			送水ポンプNo.2(予備機)	2013	電業社工事	無											
			受変電設備	2000	明電舎	有	委託			2ヶ月1回	保安協会点検、絶縁監視	R4	毎年	停電による年次点検	R4		
			ポンプ制御盤	2000	明電舎	有	委託			2ヶ月1回	保安協会点検、絶縁監視	R4	毎年	停電による年次点検	R4		
滝戸監視 (専用施設)	取水設備		除塵機No.1(大)	2011	田中機械工業所	有	直営/委託	毎日	動作確認、点検簿記録	毎年	分解清掃、グリスアップ、動作試験ほか	R4					
			除塵機No.2(小)	2012	田中機械工業所	有	直営/委託	毎日	動作確認、点検簿記録	毎年	分解清掃、グリスアップ、動作試験ほか	R4					
			除塵機No.1水位計(上流側)	2012	東京計器	有	委託			毎年	ゼロ調整、ループ試験、状態確認ほか	R4					
			除塵機No.1水位計(下流側)	2012	東京計器	有	委託			毎年	ゼロ調整、ループ試験、状態確認ほか	R4					
		監視所設備		監視盤(工水)	2022	明電舎	有	直営/委託	毎日	点検簿記録	毎年	入出力確認及び調整、変換器点検ほか	R4				
				配水濁度計	1997	横河電機	有	直営/委託	毎日	清掃点検	毎年	消耗品取替、スパン校正ほか	R4				
		配水設備		沈砂池流入ゲート	2013	??/西部電機	有	委託			3年に1回	バルコン点検	R4				
				沈砂池水位計	2014	東京計器	有	委託			毎年	ゼロ調整、ループ試験、状態確認ほか	R4				
				配水流量計	2014	東京計器	有	委託			毎年	ゼロ調整、ループ試験、状態確認ほか	R4				
				沈砂池排泥バルブNo.1～No.4	??	前澤工業/西部電機	有	直営/委託	毎日	排泥操作	3年に1回	バルコン点検	R4				
				流出弁	??	??/西部電機	有	委託			3年に1回	バルコン点検	R4				
				バイパス弁	??	??/西部電機	有	委託			3年に1回	バルコン点検	R4				
			分水井流入ゲート	??	??/西部電機	有	委託			3年に1回	バルコン点検	R4					
配水施設 (専用施設)	工業計器設備		吉原線流量計	1992	愛知時計	有	直営/委託	月2回	井戸水位測定	毎年	入出力確認及び調整、変換器点検ほか	R4					
	配水管路設備		電気防食	2018-2003	日本防蝕工業株	有	委託			毎年	電気防食設備点検	R4					

東駿河湾工業用水道 施設（業務対象範囲）一覧 別紙4

場名等	施設整備名	項目名	細目名	設置年	メーカー	点検有無	直営/委託	直営の場合		委託の場合：定期点検		委託の場合：法定点検		その他コメント	
								点検頻度	点検項目（内容）	点検頻度	点検項目（内容）	点検頻度	点検項目（内容）		前回点検年度
蒲原 取水場	ゲート設備		1号取水ゲート	1969	日本鋼管	有	委託	毎日	外観点検	年1回	閉鎖装置・扉体外観点検、74V-D-7 測定、操作盤外観点検、各種測定	R4		R1,2に扉体を交換（丸島アクアシテム）、R4→5債務で閉鎖装置、操作盤更新予定	
			2号取水ゲート	1969	日本鋼管	有	委託	毎日	外観点検	年1回	閉鎖装置・扉体外観点検、74V-D-7 測定、操作盤外観点検、各種測定	R4		R2,3に扉体を交換（丸島アクアシテム）、R5→6債務で閉鎖装置更新予定	
除塵機設備			除塵機 1	1995	田中機械工業所	有	直営/委託	毎日	動作確認及び外観点検	年1回	各部位の摩耗、破損、動作確認	R4			
			除塵機 2	1996	田中機械工業所	有	直営/委託	毎日	動作確認及び外観点検	年1回	各部位の摩耗、破損、動作確認	R4			
			ベルトコンベヤ	1984	田中機械工業所	有	直営/委託	毎日	動作確認及び外観点検	年1回	各部位の摩耗、破損、動作確認	R4			
			操作盤	2023	田中機械工業所	有	直営/委託	毎日	動作確認及び外観点検	年1回	外観点検、絶縁・接地抵抗測定、保護運動試験、動作確認	-			
			スクリーン 1	2008	田中機械工業所	有	直営/委託	毎日	外観点検	年1回	各部位の変形、ボルトの緩み	R4			
			スクリーン 2	2007	田中機械工業所	有	直営/委託	毎日	外観点検	年1回	各部位の変形、ボルトの緩み	R4			
主ポンプ設備	ポンプ設備		取水1号ポンプ本体	1969	日立製作所	有	直営/委託	毎日	外観点検、軸受油面・温度確認、吸込・吐出圧力確認	年1回	外観点検、清掃、軸受潤滑油交換	R4			
			1号ポンプ補機	1969	日立製作所	有	直営/委託	毎日	外観点検、開度確認	年1回	冷却水用検流器等点検清掃、満水検知部電極清掃、圧力スイッチ動作確認、各弁類動作確認、試運転	R4			
			取水2号ポンプ本体	1971	日立製作所	有	直営/委託	毎日	外観点検、軸受油面・温度確認、吸込・吐出圧力確認	年1回	外観点検、清掃、軸受潤滑油交換	R4			
			2号ポンプ補機	2007	日立製作所	有	直営/委託	毎日	外観点検、開度確認	年1回	冷却水用検流器等点検清掃、満水検知部電極清掃、圧力スイッチ動作確認、各弁類動作確認、試運転	R4			
			取水3号ポンプ本体	1972	日立製作所	有	直営/委託	毎日	外観点検、軸受油面・温度確認、吸込・吐出圧力確認	年1回	外観点検、清掃、軸受潤滑油交換	R4			
			3号ポンプ補機	2008	日立製作所	有	直営/委託	毎日	外観点検、開度確認	年1回	冷却水用検流器等点検清掃、満水検知部電極清掃、圧力スイッチ動作確認、各弁類動作確認、試運転	R4			
			取水4号ポンプ本体	1995	日立製作所	有	直営/委託	毎日	外観点検、軸受油面・温度確認、吸込・吐出圧力確認	年1回	外観点検、清掃、軸受潤滑油交換	R4			
			4号ポンプ補機	1995	日立製作所	有	直営/委託	毎日	外観点検、開度確認	年1回	冷却水用検流器等点検清掃、満水検知部電極清掃、圧力スイッチ動作確認、各弁類動作確認、試運転	R4			
モーター設備	モーター設備		1号モーター本体	2005	日立製作所	有	直営/委託	毎日	外観点検、軸受油面、温度確認（排気、軸受）	年1回	カーボナダスト清掃、ブラシ法測定・交換（必要であれば）、絶縁抵抗測定、各部締付確認、PG点検、振動測定、運転確認	R4			
			1号モーター補機	2005	日立製作所	有	直営/委託	毎日	外観点検、圧力確認、温度確認						
			2号モーター本体	2007	日立製作所	有	直営/委託	毎日	外観点検、軸受油面、温度確認（排気、軸受）	年1回	カーボナダスト清掃、ブラシ法測定・交換（必要であれば）、絶縁抵抗測定、各部締付確認、PG点検、振動測定、運転確認	R4			
			2号モーター補機	2007	日立製作所	有	直営/委託	毎日	外観点検、圧力確認、温度確認						
			3号モーター本体	2006	日立製作所	有	直営/委託	毎日	外観点検、軸受油面、温度確認（排気、軸受）	年1回	カーボナダスト清掃、ブラシ法測定・交換（必要であれば）、絶縁抵抗測定、各部締付確認、PG点検、振動測定、運転確認	R4			
			3号モーター補機	2006	日立製作所	有	直営/委託	毎日	外観点検、圧力確認、温度確認						
			4号モーター本体	1995	日立製作所	有	直営/委託	毎日	外観点検、軸受油面、温度確認（排気、軸受）	年1回	カーボナダスト清掃、ブラシ法測定・交換（必要であれば）、絶縁抵抗測定、各部締付確認、PG点検、振動測定、運転確認	R4			
			4号モーター補機	1995	日立製作所	有	直営/委託	毎日	外観点検、圧力確認、温度確認						
受変電設備	特別高圧受変電設備		GIS設備	2004	日立製作所	有	直営/委託	毎月	外観点検、ガス圧確認	年1回	外観・構造点検、OCB等操作機構部点検、SF6ガス分析、ガス圧力確認、絶縁抵抗測定、端子締付確認、LA端子点検、漏れ電流測定、各種動作試験	R4			
			主トランス 5,000 kVA	2004	日立製作所	有	直営/委託	毎月	外観点検、圧力・温度確認	年1回	外観・構造点検、絶縁抵抗測定、N2ガス圧・純度確認、湯中ガス分析	R4			
			主トランス 5,000 kVA	2004	日立製作所	有	直営/委託	毎月	外観点検、圧力・温度確認	年1回	外観・構造点検、絶縁抵抗測定、N2ガス圧・純度確認、湯中ガス分析	R4			
			特高機器・盤・その他	2004	日立製作所	有	直営/委託	毎月	外観点検	年1回	外観点検、絶縁抵抗測定、保護運動試験	R4			
高圧設備	高圧設備		遮断器盤 18面	2004	日立製作所	有	直営/委託	毎月	外観点検	年1回	外観点検、開閉試験、絶縁抵抗測定、開閉回数確認	R4			
			変圧器盤 4面	2004	日立製作所	有	直営/委託	毎月		年1回	外観確認・清掃、絶縁抵抗測定、保護運動試験	R4			
			コンデンサー盤 11面	2004	日立製作所	有	直営/委託	毎月		年1回	外観確認・清掃、絶縁抵抗測定、保護運動試験	R4			
電力変換設備	ポンプ制御用		セルビウス1号	2005	日立製作所	有	直営/委託	毎月		年1回	外観点検・清掃、締付確認、絶縁抵抗測定、シーケンステスト	R4			
			セルビウス2号	2007	日立製作所	有	直営/委託	毎月		年1回	外観点検・清掃、締付確認、絶縁抵抗測定、シーケンステスト	R4			
			セルビウス3号	2006	日立製作所	有	直営/委託	毎月		年1回	外観点検・清掃、締付確認、絶縁抵抗測定、シーケンステスト	R4			
			セルビウス4号	1995	日立製作所	有	直営/委託	毎月		年1回	外観点検・清掃、締付確認、絶縁抵抗測定、シーケンステスト	R4			
低圧電気設備			低圧盤 3面	2004	日立製作所	有	直営/委託	毎月		年1回	外観点検・清掃、締付確認、絶縁抵抗測定、シーケンステスト	R4			
			補助リレー盤 5面	2004	日立製作所	有	直営/委託	毎月		年1回	外観点検・清掃、締付確認、絶縁抵抗測定、シーケンステスト	R4			
			現場盤 8面	2005	日立製作所	有	直営/委託	毎月		年1回	外観点検・清掃、締付確認、絶縁抵抗測定、シーケンステスト	R4			
			屋外盤 3面	1987											
電源装置	直流電源装置		整流器盤	2021	GSユアサ	有	直営/委託	毎月	盤面の電流・電圧計等の表示確認、外観点検	毎年	外観、電圧電流絶縁、動作確認	-			
			出力盤	2021	GSユアサ	有	直営/委託	毎月	盤面の電流・電圧計等の表示確認、外観点検	毎年	外観、電圧電流絶縁、動作確認	-			
			蓄電池（アルカリ）	2021	GSユアサ	有	直営/委託	毎月	外観点検	毎年	電圧、温度、動作確認	-			
	無停電電源装置		インバータ盤	2023	GSユアサ	有	直営/委託	毎月	盤面の電流・電圧計等の表示確認、外観点検	毎年	外観、電圧電流絶縁、動作確認	-			
			整流器盤	2023	GSユアサ	有	直営/委託	毎月	盤面の電流・電圧計等の表示確認、外観点検	毎年	外観、電圧電流絶縁、動作確認	-			
			蓄電池（鉛）	2023	GSユアサ	有	直営/委託	毎月	外観点検	毎年	電圧、温度、動作確認	-			
自家発電設備	発電機		原動機	2005	日産ディーゼル	有	直営/委託	毎月	外観点検、試運転	毎年	外観、清掃、絶縁測定、消耗品交換、試運転	R4			
			発電機	2005	日立製作所	有	直営/委託	毎月	外観点検、試運転	毎年	外観、清掃、絶縁測定、消耗品交換、試運転	R4			
			発電機補機	2005	日立製作所	有	直営/委託	毎日	外観点検	毎年	外観、清掃、絶縁測定、消耗品交換、試運転	R4		蓄電池2019年更新	
計装設備	監視制御用		燃料タンク	2005	日立製作所	有	直営/委託	毎日	外観点検・残量確認	毎年	外観、清掃、ゼロ点・スパン調整、動作確認	R4			
			監視盤 2面	2005	日立製作所	有	直営/委託	毎日	表示確認	毎年	外観、清掃、ゼロ点・スパン調整、動作確認	R4			
			シーケンサー 5面	2005	日立製作所	有	直営/委託	毎月	外観・盤内確認	毎年	外観、清掃、ゼロ点・スパン調整、動作確認	R4			
			テレメーター盤 3面	2005	日立製作所	有	直営/委託	毎月	外観・盤内確認	毎年	外観、清掃、ゼロ点・スパン調整、動作確認	R4			
			濃度計	2012	YOKOGAWA	有	直営/委託	毎日	外観点検、清掃、測定値確認	毎年	外観、清掃、ゼロ点・スパン調整、動作確認	R4			
			濃度計（投込み式）	2020	HACH	有	直営/委託	毎日	外観点検、清掃、測定値確認	毎年	外観、清掃、ゼロ点・スパン調整、動作確認	R4			
			電導度計	2012	YOKOGAWA	有	直営/委託	毎日	外観点検、清掃、測定値確認	毎年	外観、清掃、ゼロ点・スパン調整、動作確認	R4			
			電導度計（投込み式）	2020	東亜DKK	有	直営/委託	毎日	外観点検、清掃、測定値確認	毎年	外観、清掃、ゼロ点・スパン調整、動作確認	R4			
			圧力計	2005											
			1号放水路水位計	2004	東京計器社	有	委託			毎年	外観、清掃、設定値確認・調整、出力確認等	R4			
	2号放水路水位計	2004	東京計器社	有	委託			毎年	外観、清掃、設定値確認・調整、出力確認等	R4					
	1号導水路水位計	2004	東京計器社	有	委託			毎年	外観、清掃、設定値確認・調整、出力確認等	R4					
	2号導水路水位計	2004	東京計器社	有	委託			毎年	外観、清掃、設定値確認・調整、出力確認等	R4					
	1号吸水槽水位計	2022	東京計器社	有	委託			毎年	外観、清掃、設定値確認・調整、出力確認等	-					
	2号吸水槽水位計	2022	東京計器社	有	委託			毎年	外観、清掃、設定値確認・調整、出力確認等	-					
	超音波流量計 1系	2003	東京計器社	有	委託			毎年	電源部・送受信部・バックアップ電池の確認、ループ試験など	R4					
	超音波流量計 2系	2003	東京計器社	有	委託			毎年	電源部・送受信部・バックアップ電池の確認、ループ試験など	R4					
	電磁流量計 1系	1970	YOKOGAWA	有	委託			毎年	外観、清掃、設定値確認、ゼロ点・スパン調整、絶縁測定	R4		変換器〇〇年更新			
	電磁流量計 2系	1970	東芝	有	委託			毎年	外観、清掃、設定値確認、ゼロ点・スパン調整、絶縁測定	R4		変換器〇〇年更新			
	空調設備		空調設備	2004	ダイキン工業、日立	有	直営/委託	毎日	外観点検、温度確認	毎年	シージン点検（外観、清掃、絶縁測定、運転調整）	R4		四半期ごと 簡易点検（外観、振動）	

Table with columns: 場名等, 施設整備名, 項目名, 細目名, 設置年, メーカー, 点検有無, 直営/委託, 点検頻度, 点検項目(内容), 点検頻度, 委託の場合:定期点検 (点検項目(内容), 前年度点検年度), 委託の場合:法定点検 (点検項目(内容), 前年度点検年度), その他コメント.

場名等	施設整備名	項目名	細目名	設置年	メーカー	点検有無	直営/委託	直営の場合		委託の場合：定期点検		委託の場合：法定点検		その他コメント		
								点検頻度	点検項目(内容)	点検頻度	点検項目(内容)	前回点検年度	点検頻度		点検項目(内容)	前回点検年度
富士川 浄水場	送水モーター設備	送水モーター設備	送水1号モーター本体	1971	株東芝	有	直営	毎日	軸受け油面・オイルリング確認、各温度確認、ブラシ状況確認	毎年	モーターオイル交換	R4				
			1号モーター補機(液体抵抗器、循環P他)	1971	株東芝(株)荏原製作所	有	直営/委託	毎日	液体抵抗器液面・温度確認、抵抗器位置確認、循環ポンプ外観確認	毎年	液体抵抗器用クーラー清掃、バックキ取替、液体抵抗器・純益ポンプグリスアップ	R4				
			送水2号モーター本体	1972	株東芝	有	直営	毎日	軸受け油面・オイルリング確認、各温度確認、ブラシ状況確認	毎年	モーターオイル交換	R4				
			2号モーター補機(液体抵抗器、循環P他)	1972	株東芝(株)荏原製作所	有	直営/委託	毎日	液体抵抗器液面・温度確認、抵抗器位置確認、循環ポンプ外観確認	毎年	液体抵抗器用クーラー清掃、バックキ取替、液体抵抗器・純益ポンプグリスアップ	R4				
			送水3号モーター本体	1991	株東芝	有	直営	毎日	軸受け油面・オイルリング確認、各温度確認、ブラシ状況確認	毎年	モーターオイル交換	R4				
			3号モーター補機(液体抵抗器、循環P他)	1991	株東芝(株)荏原製作所	有	直営/委託	毎日	液体抵抗器液面・温度確認、抵抗器位置確認、循環ポンプ外観確認	毎年	液体抵抗器用クーラー清掃、バックキ取替、液体抵抗器・純益ポンプグリスアップ	R4				
	受変電設備	特高受電設備	GIS	2000	株東芝	有	直営/委託	毎月	外観点検、開閉状況確認、アレスタ・遮断器動作回数確認など	毎年	外観点検・清掃、保護運動試験、電動・手動開閉動作確認	R4				
			主トランス No.1 (10MVA)	2000	株東芝	有	直営/委託	毎月	外観、温度、圧力、油面確認	毎年	外観確認・清掃、絶縁抵抗測定、絶縁油採油・点検	R4				
			主トランス No.2 (10MVA)	2000	株東芝	有	直営/委託	毎月	外観、温度、圧力、油面確認	毎年	外観確認・清掃、絶縁抵抗測定、絶縁油採油・点検	R4				
			配電盤 6面	2005	株東芝	有	直営/委託	毎月	盤内確認、遮断器開閉状況確認、各種計測値確認(電圧、電力量、遮断器動作回数など)	毎年	外観点検、端子締付確認、絶縁抵抗測定、動作試験	R4				
			特高機器、その他	2005	株東芝	有	直営/委託	毎月	盤内確認、設定確認	毎年	外観点検、端子締付確認、絶縁抵抗測定、動作試験	R4				
			遮断器盤 18面	2005	株東芝	有	直営/委託	毎月	盤内確認、遮断器開閉状況確認、各種計測値確認(電圧、電力量、遮断器動作回数など)	毎年	外観点検、端子締付確認、絶縁抵抗測定、動作試験	R4				
	電気設備	高圧設備	引込盤 2面	2005	株東芝	有	直営/委託	毎月	盤内確認、遮断器開閉状況確認、電圧確認	毎年	外観点検、端子締付確認、絶縁抵抗測定、動作試験	R4				
			コンデンサ盤 14面	2005	株東芝	有	直営/委託	毎月	盤内確認、設定確認、各種計測値確認(電流、力率、動作回数など)	毎年	外観点検、端子締付確認、絶縁抵抗測定、動作試験	R4				
			トランス盤 9面	2005	株東芝	有	直営/委託	毎月	計測値確認(温度、電流、電圧、中相漏れ電流)、保護継電器設定確認	毎年	外観点検、端子締付確認、絶縁抵抗測定、動作試験	R4				
			高圧ケーブル類	2000		有	委託			2年に1回	絶縁診断(各遮断器から各機器まで)	R4		1系と2系を交互に実施		
			低圧盤 15面	2007	株東芝	有	直営/委託	毎月	盤内確認、設定確認、各種計測値確認(電流、電圧、最大漏れ電流、電力量など)	毎年	外観点検、端子締付確認、絶縁抵抗測定、動作試験	R4				
			補助リレー盤 13面	2006	株東芝	有	委託			毎年	外観点検、端子締付確認、絶縁抵抗測定	R4				
低圧電力設備		現場操作盤 16面	1971	株東芝	有	直営/委託	毎日	外観、表示確認	毎年	外観点検、端子締付確認、絶縁抵抗測定	R4					
		屋外現場盤 6面	1971	株東芝	有	直営/委託	毎日	外観、表示確認	毎年	外観点検、端子締付確認、絶縁抵抗測定	R4					
		低圧ケーブル類	1971		無											
		電気防食装置		日本防蝕工業株	有	委託			毎年	電圧・電流・電位等測定、外観他点検	R4					
		計算機	中央処理装置	2001	株東芝	有	直営/委託	毎日	表示確認	毎年	各部清掃・締付確認、CPU冷却ファン・エアフィルタ交換、電源電圧測定、メモリバックアップ用バッテリー交換、各種設定・状況確認など	R4				
		監視制御用	特高監視盤 2面	2005	株東芝	有	直営/委託	毎月	盤内確認、表示・設定確認	毎年	外観点検、清掃、端子締付確認、PLC電源測定	R4				
自動制御盤 6面	2005		株東芝	有	直営/委託	毎月	盤内確認、表示・設定確認	毎年	外観点検、清掃、端子締付確認、PLC電源測定	R4						
計装設備	伝送装置	テレメータ(富士川-取水)	2004	株東芝	有	直営/委託	毎月	盤内確認	毎年	各部清掃・LED点灯状況確認、端子装着・締付状況確認、エンジニアリングツール機能確認、メモリバックアップ用バッテリー交換、各種設定確認、ログ確認、電源電圧・リップル確認、モジュールパラメータ確認、バージョン・レビジョン確認、伝送確認	R4					
		テレメータ(富士川-厚原)	2005	株東芝	有	直営/委託	毎月	盤内確認	毎年	各部清掃・LED点灯状況確認、端子装着・締付状況確認、エンジニアリングツール機能確認、メモリバックアップ用バッテリー交換、各種設定確認、ログ確認、電源電圧・リップル確認、モジュールパラメータ確認、バージョン・レビジョン確認、伝送確認	R4					
		テレメータ(富士川-大楽窪)	2010	株東芝	有	直営/委託	毎月	盤内確認	毎年	各部清掃・LED点灯状況確認、端子装着・締付状況確認、エンジニアリングツール機能確認、メモリバックアップ用バッテリー交換、各種設定確認、ログ確認、電源電圧・リップル確認、モジュールパラメータ確認、バージョン・レビジョン確認、伝送確認	R4					
		テレメータ(富士川-静清)	2007	株東芝	有	直営/委託	毎月	盤内確認	毎年	各部清掃・LED点灯状況確認、端子装着・締付状況確認、エンジニアリングツール機能確認、メモリバックアップ用バッテリー交換、各種設定確認、ログ確認、電源電圧・リップル確認、モジュールパラメータ確認、バージョン・レビジョン確認、伝送確認	R4					
		テレメータ(富士川-流量計)	1994	株東芝	有	直営/委託	毎月	盤内確認	毎年	各部清掃・LED点灯状況確認、端子装着・締付状況確認、エンジニアリングツール機能確認、メモリバックアップ用バッテリー交換、各種設定確認、ログ確認、電源電圧・リップル確認、モジュールパラメータ確認、バージョン・レビジョン確認、伝送確認	R4					
		中継端子盤 7面	2005	株東芝	有	直営/委託	毎月	盤内確認	毎年	各部清掃、端子締付確認	R4					
	工業計器	流量計(岳南導水1系)	2007	東京計器株	有	委託			毎年	電源部・送受信部・バックアップ電池の確認、ループ試験など	R4					
		流量計(岳南導水2系)	2012	東京計器株	有	委託			毎年	同上	R4					
		電磁流量計(1系導水)							毎年	同上	R4					
		流量計(静清庵送水)	2022	東京計器株	有	委託			毎年	同上	R4					
		流量計(静清庵配水)	2022	東京計器株	有	委託			毎年	同上	R4					
		電磁流量計(静清庵送水)							毎年	設定値確認・調整、受信確認、出力確認等	R4					
		流量計(1,2号沈澱池)	2003	株東芝	有	委託			毎年	同上	R5					
		流量計(3,4号沈澱池)	2003	株東芝	有	委託			毎年	同上	R5					
		圧力計	2011						毎年	設定値確認・調整、出力確認等	R4					
		水位計(1号着水井)	2008	東京計器株	有	委託			毎年	同上	R4					
		水位計(2号着水井)	2007	東京計器株	有	委託			毎年	同上	R4					
		水位計(着水井出口)	2007	東京計器株	有	委託			毎年	同上	R4					
		水位計(調整池1号)	2003	東京計器株	有	委託			毎年	同上	R4		R5更新予定			
		水位計(調整池2号)	2003	東京計器株	有	委託			毎年	同上	R4		R5更新予定			
		水位計(1号浄水池)	2003	東京計器株	有	委託			毎年	同上	R4		R5更新予定			
		水位計(2号浄水池)	2012	東京計器株	有	委託			毎年	同上	R4		R5更新予定			
		水質計器盤	1989	横河電機株	有	委託			毎年	校正	R4					
		十島濁度計	1991	エンドレスハウザージャパン(株)	有	委託			毎年	校正	R4					
濁度計	2008	横河電機株	有	委託			毎年	部品交換、校正	R4		一部濁度計についてR5更新予定					
電導度計	1998	東亜DKK株	有	委託			毎年	校正	R4		故障している側についてR6年更新予定					
PH計	2008	横河電機株	有	委託			毎年	部品交換、校正	R4							
表示用地震計	1999	(株)ミットヨ	有	委託			毎年	外観、動作試験、表示精度試験	R4							
ITV監視装置	2012	パナソニックシステムネットワークス株	無													
薬品注入設備	注入計器盤	2001	株式会社磯村	有	委託			毎年	部品をばらして清掃	R4						
	硫パ>貯槽タンク(30m)	1998	株式会社磯村	無												
	PAC貯槽タンク(10m)	1998	株式会社磯村	有	委託			毎年	槽内清掃	R4						
	PAC貯槽タンク(20m)	2000	株式会社磯村	有	委託			毎年	槽内清掃	R4		H21年度更新				
	注入設備、薬注配管	2001	株式会社磯村	有	委託			毎年	管内清掃、実流量試験	R4		薬注配管はR4年度更新				

(東駿河湾工業用水道)

場名等	施設整備名	項目名	細目名	設置年	メーカー	点検有無	直営/委託	直営の場合		委託の場合：定期点検		委託の場合：法定点検		その他コメント	
								点検頻度	点検項目(内容)	点検頻度	点検項目(内容)	前回点検年度	点検頻度		点検項目(内容)
富士川 浄水場	電源装置	直流電源装置 (特高用)	整流器	2018	(株)GSユアサ	有	直営/委託	毎月	表示灯、電圧電流	年1回	外観、電圧電流絶縁、動作確認	R4			
			蓄電池(アルカリ) AHHE35	2018	(株)GSユアサ	有	直営/委託	毎月	外観、電圧電流	年1回	電圧、温度、動作確認	R4			
		直流電源装置 (ロート弁用)	整流器	2021	(株)GSユアサ	有	直営/委託	毎月	表示灯、電圧電流	年1回	外観、電圧電流絶縁、動作確認	R4			
			同上蓄電池(アルカリ) AHHE160	2021	(株)GSユアサ	有	直営/委託	毎月	外観、電圧電流	年1回	電圧、温度、動作確認	R4			
		無停電電源装置	インバーター	2021	(株)GSユアサ	有	直営/委託	毎月	表示灯、電圧電流	年1回	外観、電圧周波数、清掃、動作確認	R4			
			蓄電池(アルカリ) AHHE320	2021	(株)GSユアサ	有	直営/委託	毎月	外観、電圧電流	年1回	電圧、温度、動作確認	R4			
	自家発電設備	原動機	ディーゼル	2005	ヤンマー(株)	有	直営/委託	毎月	外観、電圧電流	年1回	外観、絶縁、動作確認	R4			
			発電機	2005	(株)東芝	有	直営/委託	毎月	外観、電力量、運転時間、試運転	年1回	外観、絶縁、動作確認	R4			
		発電機補機	発電機補機	2005	(株)東芝	有	直営/委託	毎月	外観	年1回	外観、動作確認、消耗品取換	R4			
			制御盤	2005	(株)東芝	有	直営/委託	毎日	外観、表示	年1回	外観、絶縁	R4			
	サンプリングポンプ設備		沈殿池サンプリングポンプ1、2号	2005(?)	(株)荏原製作所	有	直営	毎日	稼働号機運転確認						
			浄水池サンプリングポンプ1、2号	2006	(株)荏原製作所	有	直営	毎日	稼働号機運転確認						
			分水井サンプリングポンプ1、2号	2003	(株)荏原製作所	有	直営	毎日	稼働号機運転確認						
	空調設備		空調設備	2003	?	有	直営/委託	毎月	フロングスの状況	年2回	外観、漏れ、電流電圧絶縁、振動、動作確認	R4	年4回	振動、油にじみ、腐食、霜付き	R4
			2F空調設備	2014	日立アプライアンス(株)	有	直営/委託	毎月	フロングスの状況	年2回	外観、漏れ、電流電圧絶縁、振動、動作確認	R4	年4回	振動、油にじみ、腐食、霜付き	R4
			3F空調設備	2011	日立アプライアンス(株)	有	直営/委託	毎月	フロングスの状況	年2回	外観、漏れ、電流電圧絶縁、振動、動作確認	R4	年4回	振動、油にじみ、腐食、霜付き	R4
			4F空調設備	2017	日立アプライアンス(株)、三菱電機株式会社	有	直営/委託	毎月	フロングスの状況	年2回	外観、漏れ、電流電圧絶縁、振動、動作確認	R4	年4回	振動、油にじみ、腐食、霜付き	R4
	富士川 浄水場	屋外機器設備	着水井流入弁φ2400mm	1970	西部電機工業(株)	有	直営/委託	毎日	外観、表示	隔年1回	外観、電流絶縁、動作、表示、漏れ	R4			
			沈砂池流入弁1~2 1600mm	1972	西部電機工業(株)	有	直営/委託	毎日	外観、表示	隔年1回	外観、電流絶縁、動作、表示、漏れ	R4			
			沈砂池流入弁3~4 1600mm	2005	西部電機工業(株)	有	直営/委託	毎日	外観、表示	隔年1回	外観、電流絶縁、動作、表示、漏れ	R4			
			沈砂池流入弁5~6 1600mm	1972	西部電機工業(株)	有	直営/委託	毎日	外観、表示	隔年1回	外観、電流絶縁、動作、表示、漏れ	R4			
			沈砂池流入弁7~8 1600mm	2005	西部電機工業(株)	有	直営/委託	毎日	外観、表示	隔年1回	外観、電流絶縁、動作、表示、漏れ	R4			
			沈砂池流出弁1~4 1600mm	1972	西部電機工業(株)	有	直営/委託	毎日	外観、表示	隔年1回	外観、電流絶縁、動作、表示、漏れ	R4			
			沈砂池流出弁5~8 1600mm	1972	西部電機工業(株)	有	直営/委託	毎日	外観、表示	隔年1回	外観、電流絶縁、動作、表示、漏れ	R4			
分水1号 1800×2200			2010	西部電機工業(株)	有	直営/委託	毎日	外観、表示	隔年1回	外観、電流絶縁、動作、表示、漏れ	R4				
分水2号 1800×2200			2009	西部電機工業(株)	有	直営/委託	毎日	外観、表示	隔年1回	外観、電流絶縁、動作、表示、漏れ	R4				
分水3号(沈でん池) φ2200			1972	西部電機工業(株)	有	直営/委託	毎日	外観、表示	隔年1回	外観、電流絶縁、動作、表示、漏れ	R4				
1-2号沈でん池調節弁φ1200			1970	西部電機工業(株)	有	直営/委託	毎日	外観、表示	隔年1回	外観、電流絶縁、動作、表示、漏れ	R4				
3-4号沈でん池調節弁φ1200			1970	西部電機工業(株)	有	直営/委託	毎日	外観、表示	隔年1回	外観、電流絶縁、動作、表示、漏れ	R4				
1-2号沈でん池調節弁φ1350			1991	西部電機工業(株)	有	直営/委託	毎日	外観、表示	隔年1回	外観、電流絶縁、動作、表示、漏れ	R4				
3-4号沈でん池調節弁φ1350			1991	西部電機工業(株)	有	直営/委託	毎日	外観、表示	隔年1回	外観、電流絶縁、動作、表示、漏れ	R4				
調整池連絡弁 φ1000			2005	西部電機工業(株)	有	直営/委託	毎日	外観、表示	隔年1回	外観、電流絶縁、動作、表示、漏れ	R4				
浄水池連絡弁 φ1350			1970	西部電機工業(株)	有	直営/委託	毎日	外観、表示	隔年1回	外観、電流絶縁、動作、表示、漏れ	R4				
岳雨導水切替弁2基φ1350			1970	西部電機工業(株)	有	直営/委託	毎日	外観、表示	隔年1回	外観、電流絶縁、動作、表示、漏れ	R4				
天日乾燥池1~5号流出堰			1994	西部電機工業(株)	有	直営/委託	毎日	外観、表示	隔年1回	外観、電流絶縁、動作、表示、漏れ	R4				
サージタンク(調圧弁、ストレーナ)				水道機工社	有	委託			毎年	分解、内部点検および清掃、ダイヤフラム・パッキン等の交換、パイロット弁の動作確認、3種ケレン及び塗装、試運転調整	R4				
中継ポンプ冷却水タンク(水位調整弁)				水道機工社	有	委託			毎年	分解、内部点検および清掃、ダイヤフラム・パッキン等の交換、パイロット弁の動作確認、3種ケレン及び塗装、試運転調整	R4				
静岡配水管路			電気防食設備	電気防食(大瀬窪斜面下)	1988	日本防蝕工業株	有	委託			年1回	電圧・電流・電位等測定、外観他点検	R4		
				“(東海金風分岐)	1988	日本防蝕工業株	有	委託			年1回	電圧・電流・電位等測定、外観他点検	R4		
				“(八木沢川)	1988	日本防蝕工業株	有	委託			年1回	電圧・電流・電位等測定、外観他点検	R4		H29年度 直流電源装置更新
				“(興津川右岸)	1988	日本防蝕工業株	有	委託			年1回	電圧・電流・電位等測定、外観他点検	R4		R2年度 直流電源装置更新
	“(波多打川右岸)	1988		日本防蝕工業株	有	委託			年1回	電圧・電流・電位等測定、外観他点検	R4		H18年度 直流電源装置更新		
	“(庵原川左岸)	1988		日本防蝕工業株	有	委託			年1回	電圧・電流・電位等測定、外観他点検	R4		H18年度 直流電源装置更新		
	“(由比駅裏)	1988		日本防蝕工業株	有	委託			年1回	電圧・電流・電位等測定、外観他点検	R4				
大瀬窪 受水槽	遮断扉設備	緊急遮断扉(流入)1500mm	1980	前澤工業(株)	有	直営/委託	毎月	外観、油状態、フィルタ	年1回	駆動装置、MEG、絶縁、試運転	R4				
		緊急遮断扉(流出)1500mm	2020	日本ギヤ工業(株)	有	直営/委託	毎月	外観、油状態、フィルタ	年1回	駆動装置、MEG、絶縁、試運転	R4				
		制水扉操作盤 1面	2014	(株)前澤エンジニアリングサービス	有	直営/委託	毎月	表示灯、電圧電流、開度	年1回	外観、電圧絶縁、動作確認	R4				
	計装設備	監視制御用	1面	2008	(株)東芝	有	直営/委託	毎月	表示(水位)	年1回	電圧、試験	R4			
		工業計器	フロー式水位計	1989	(株)東芝	無									
		電波式水位計	2008	東京計器(株)	有	委託				年1回	設定値確認・調整、出力確認等	R4			
		レベルレギュレータ	1989	新明和工業(株)	無										
	電源装置	直流電源装置	制御用	2014	(株)ミットヨ	有	委託			年1回	機能点検、接点感度検定、出力信号	R4			
			テレメータ用整流器	2004	日本電池(株)	有	直営/委託	毎月	表示灯、電圧電流	年1回	外観、電圧電流絶縁、動作確認	R4			
			同上蓄電池(アルカリ) AHHE35	2004	日本電池(株)	有	直営/委託	毎月	外観、電圧電流	年1回	電圧、温度、動作確認	R4			
緊急遮断扉用整流器			2010	(株)GSユアサ	有	直営/委託	毎月	表示灯、電圧電流	年1回	外観、電圧電流絶縁、動作確認	R4				
同上蓄電池(アルカリ) AHHE35			2010	(株)GSユアサ	有	直営/委託	毎月	外観、電圧電流	年1回	電圧、温度、動作確認	R4				
屋外設備		電気防食設備(3台)	1988	日本防蝕工業株	有	委託			年1回	電圧・電流・電位等測定、外観他点検	R4				

東駿河湾工業用水道 施設（業務対象範囲）一覧 別紙4

(東駿河湾工業用水道)

場名等	施設整備名	項目名	細目名	設置年	メーカー	点検有無	直営/委託	直営の場合		委託の場合：定期点検		委託の場合：法定点検		その他コメント		
								点検頻度	点検項目（内容）	点検頻度	点検項目（内容）	前回点検年度	点検頻度		点検項目（内容）	前回点検年度
厚原 浄水場	着水井設備		流入弁NO.1	2016	??/西部電機	有	委託			2年1回	バルコン点検	R4				
			流入弁NO.2	1970	??/西部電機	有	委託			2年1回	バルコン点検	R3				
			制御盤	2005	第一テクノ	有	委託			毎年	動作確認、測定試験	R4				
			直流電源装置	2003	GSユアサ	有	委託						毎年	停電による年次点検	R4	
			緊急遮断扉NO.1	1983	クボタ	有	委託			毎年	動作確認、絶縁抵抗試験ほか	R4				
			緊急遮断扉NO.2	1983	クボタ	有	委託			毎年	動作確認、絶縁抵抗試験ほか	R4				
	浄水設備	緩速攪拌機	9-10号池 緩速攪拌機	2009	日立プラント建設	有	直営/委託	毎日、毎週	巡視、状態確認（沈殿池貫通部、Vベルト）	毎年	水中部点検（スリーブ、メタル）	R4				
			11号池 緩速攪拌機	2008	日立プラント建設	有	直営/委託	毎日、毎週	巡視、状態確認（沈殿池貫通部、Vベルト）	毎年	水中部点検（スリーブ、メタル）	R4				
			12号池 緩速攪拌機	2008	日立プラント建設	有	直営/委託	毎日、毎週	巡視、状態確認（沈殿池貫通部、Vベルト）	毎年	水中部点検（スリーブ、メタル）	R4				
			13-14号池 緩速攪拌機	2013	日立プラント建設	有	直営/委託	毎日、毎週	巡視、状態確認（沈殿池貫通部、Vベルト）	毎年	水中部点検（スリーブ、メタル）	R4				
			15-16号池 緩速攪拌機	2008	機村豊水機工	有	直営/委託	毎日、毎週	巡視、状態確認（沈殿池貫通部、Vベルト）	毎年	水中部点検（スリーブ、メタル）	R4				
			17-18号池 緩速攪拌機	2012	日立プラント建設	有	直営/委託	毎日、毎週	巡視、状態確認（沈殿池貫通部、Vベルト）	毎年	水中部点検（スリーブ、メタル）	R4				
			19-20号池 緩速攪拌機	2012	日立プラント建設	有	直営/委託	毎日、毎週	巡視、状態確認（沈殿池貫通部、Vベルト）	毎年	水中部点検（スリーブ、メタル）	R4				
			21-22号池 緩速攪拌機	2007	日立プラント建設	有	直営/委託	毎日、毎週	巡視、状態確認（沈殿池貫通部、Vベルト）	毎年	水中部点検（スリーブ、メタル）	R4				
			23-24号池 緩速攪拌機	2013	日立プラント建設	有	直営/委託	毎日、毎週	巡視、状態確認（沈殿池貫通部、Vベルト）	毎年	水中部点検（スリーブ、メタル）	R4				
			25-26号池 緩速攪拌機	2011	日立プラント建設	有	直営/委託	毎日、毎週	巡視、状態確認（沈殿池貫通部、Vベルト）	毎年	水中部点検（スリーブ、メタル）	R4				
			27-28号池 緩速攪拌機	2010	日立プラント建設	有	直営/委託	毎日、毎週	巡視、状態確認（沈殿池貫通部、Vベルト）	毎年	水中部点検（スリーブ、メタル）	R4				
			29-30号池 緩速攪拌機	2010	日立プラント建設	有	直営/委託	毎日、毎週	巡視、状態確認（沈殿池貫通部、Vベルト）	毎年	水中部点検（スリーブ、メタル）	R4				
			31-32号池 緩速攪拌機	2011	日立プラント建設	有	直営/委託	毎日、毎週	巡視、状態確認（沈殿池貫通部、Vベルト）	毎年	水中部点検（スリーブ、メタル）	R4				
			9-10号池 緩速攪拌機減速機	1977	日立プラント建設	有	直営/委託	毎日、毎週	巡視、状態確認（オイル漏れ、振動）	毎年	オイル交換	R4		随時オーバーホール		
			11号池 緩速攪拌機減速機	1979	日立プラント建設	有	直営/委託	毎日、毎週	巡視、状態確認（オイル漏れ、振動）	毎年	オイル交換	R4		随時オーバーホール		
			12号池 緩速攪拌機減速機	1981	日立プラント建設	有	直営/委託	毎日、毎週	巡視、状態確認（オイル漏れ、振動）	毎年	オイル交換	R4		随時オーバーホール		
			13-14号池 緩速攪拌機減速機	1992	日立プラント建設	有	直営/委託	毎日、毎週	巡視、状態確認（オイル漏れ、振動）	毎年	オイル交換	R4		随時オーバーホール		
			15-16号池 緩速攪拌機減速機	2008	機村豊水機工	有	直営/委託	毎日、毎週	巡視、状態確認（オイル漏れ、振動）	毎年	オイル交換	R4		随時オーバーホール		
			17-18号池 緩速攪拌機減速機	2013	日立プラント建設	有	直営/委託	毎日、毎週	巡視、状態確認（オイル漏れ、振動）	毎年	オイル交換	R4		随時オーバーホール		
			19-20号池 緩速攪拌機減速機	2013	日立プラント建設	有	直営/委託	毎日、毎週	巡視、状態確認（オイル漏れ、振動）	毎年	オイル交換	R4		随時オーバーホール		
			21-22号池 緩速攪拌機減速機	2013	日立プラント建設	有	直営/委託	毎日、毎週	巡視、状態確認（オイル漏れ、振動）	毎年	オイル交換	R4		随時オーバーホール		
			23-24号池 緩速攪拌機減速機	2013	日立プラント建設	有	直営/委託	毎日、毎週	巡視、状態確認（オイル漏れ、振動）	毎年	オイル交換	R4		随時オーバーホール		
			25-26号池 緩速攪拌機減速機	1971	日立プラント建設	有	直営/委託	毎日、毎週	巡視、状態確認（オイル漏れ、振動）	毎年	オイル交換	R4		随時オーバーホール		
			27-28号池 緩速攪拌機減速機	2013	日立プラント建設	有	直営/委託	毎日、毎週	巡視、状態確認（オイル漏れ、振動）	毎年	オイル交換	R4		随時オーバーホール		
			29-30号池 緩速攪拌機減速機	2013	日立プラント建設	有	直営/委託	毎日、毎週	巡視、状態確認（オイル漏れ、振動）	毎年	オイル交換	R4		随時オーバーホール		
			31-32号池 緩速攪拌機減速機	1971	日立プラント建設	有	直営/委託	毎日、毎週	巡視、状態確認（オイル漏れ、振動）	毎年	オイル交換	R4		随時オーバーホール		
			浄水設備	汚泥掻寄機	9-10号池 汚泥掻寄機	1977	日立プラント建設	有	直営/委託	毎日、毎週	巡視、状態確認（チェーン、シャーピン）	毎年	水中部点検（チェーン、シュー、フライト板）	R4		
					11号池 汚泥掻寄機	1979	日立プラント建設	有	直営/委託	毎日、毎週	巡視、状態確認（チェーン、シャーピン）	毎年	水中部点検（チェーン、シュー、フライト板）	R4		
					12号池 汚泥掻寄機	1981	日立プラント建設	有	直営/委託	毎日、毎週	巡視、状態確認（チェーン、シャーピン）	毎年	水中部点検（チェーン、シュー、フライト板）	R4		
					13-14号池 汚泥掻寄機	1992	日立プラント建設	有	直営/委託	毎日、毎週	巡視、状態確認（チェーン、シャーピン）	毎年	水中部点検（チェーン、シュー、フライト板）	R4		
					15-16号池 汚泥掻寄機	2008	機村豊水機工	有	直営/委託	毎日、毎週	巡視、状態確認（チェーン、シャーピン）	毎年	水中部点検（チェーン、シュー、フライト板）	R4		
					17-18号池 汚泥掻寄機	1972	水道機工	有	直営/委託	毎日、毎週	巡視、状態確認（チェーン、シャーピン）	毎年	水中部点検（チェーン、シュー、フライト板）	R4		
					19-20号池 汚泥掻寄機	1972	水道機工	有	直営/委託	毎日、毎週	巡視、状態確認（チェーン、シャーピン）	毎年	水中部点検（チェーン、シュー、フライト板）	R4		
					21-22号池 汚泥掻寄機	1972	水道機工	有	直営/委託	毎日、毎週	巡視、状態確認（チェーン、シャーピン）	毎年	水中部点検（チェーン、シュー、フライト板）	R4		
	23-24号池 汚泥掻寄機	1972			水道機工	有	直営/委託	毎日、毎週	巡視、状態確認（チェーン、シャーピン）	毎年	水中部点検（チェーン、シュー、フライト板）	R4				
	25-26号池 汚泥掻寄機	1971			水道機工	有	直営/委託	毎日、毎週	巡視、状態確認（チェーン、シャーピン）	毎年	水中部点検（チェーン、シュー、フライト板）	R4				
	27-28号池 汚泥掻寄機	1971			水道機工	有	直営/委託	毎日、毎週	巡視、状態確認（チェーン、シャーピン）	毎年	水中部点検（チェーン、シュー、フライト板）	R4				
	29-30号池 汚泥掻寄機	1971			水道機工	有	直営/委託	毎日、毎週	巡視、状態確認（チェーン、シャーピン）	毎年	水中部点検（チェーン、シュー、フライト板）	R4				
	31-32号池 汚泥掻寄機	1971			水道機工	有	直営/委託	毎日、毎週	巡視、状態確認（チェーン、シャーピン）	毎年	水中部点検（チェーン、シュー、フライト板）	R4				
	9-10号池 汚泥掻寄機減速機	1977			日立プラント建設	有	直営/委託	毎日、毎週	巡視、状態確認（オイル漏れ）	毎年	オイル交換	R4				
	11-12号池 汚泥掻寄機減速機	1979			日立プラント建設	有	直営/委託	毎日、毎週	巡視、状態確認（オイル漏れ）	毎年	オイル交換	R4				
13-14号池 汚泥掻寄機減速機	1992	日立プラント建設			有	直営/委託	毎日、毎週	巡視、状態確認（オイル漏れ）	毎年	オイル交換	R4					
15-16号池 汚泥掻寄機減速機	2008	機村豊水機工			有	直営/委託	毎日、毎週	巡視、状態確認（オイル漏れ）	毎年	オイル交換	R4					
17-18号池 汚泥掻寄機減速機	1972	水道機工			有	直営/委託	毎日、毎週	巡視、状態確認（オイル漏れ）	毎年	オイル交換	R4					
19-20号池 汚泥掻寄機減速機	1972	水道機工			有	直営/委託	毎日、毎週	巡視、状態確認（オイル漏れ）	毎年	オイル交換	R4					
21-22号池 汚泥掻寄機減速機	1972	水道機工			有	直営/委託	毎日、毎週	巡視、状態確認（オイル漏れ）	毎年	オイル交換	R4					
23-24号池 汚泥掻寄機減速機	1972	水道機工			有	直営/委託	毎日、毎週	巡視、状態確認（オイル漏れ）	毎年	オイル交換	R4					
25-26号池 汚泥掻寄機減速機	1971	水道機工			有	直営/委託	毎日、毎週	巡視、状態確認（オイル漏れ）	毎年	オイル交換	R4					
27-28号池 汚泥掻寄機減速機	1971	水道機工			有	直営/委託	毎日、毎週	巡視、状態確認（オイル漏れ）	毎年	オイル交換	R4					
29-30号池 汚泥掻寄機減速機	1971	水道機工			有	直営/委託	毎日、毎週	巡視、状態確認（オイル漏れ）	毎年	オイル交換	R4					
31-32号池 汚泥掻寄機減速機	1971	水道機工			有	直営/委託	毎日、毎週	巡視、状態確認（オイル漏れ）	毎年	オイル交換	R4					
		減速機用可変速モーター			1971	日立製作所	有	委託								

(東駿河湾工業用水道)

場名等	施設整備名	項目名	細目名	設置年	メーカー	点検有無	直営/委託	直営の場合		委託の場合：定期点検		委託の場合：法定点検		その他コメント	
								点検頻度	点検項目(内容)	点検頻度	点検項目(内容)	点検頻度	点検項目(内容)		前回点検年度
厚原 浄水場		急速攪拌機	9-10号池 急速攪拌機	1977	日立プラント建設	有	直営/委託	毎週	状態確認(振動、オイル漏れ)						
			11-12号池 急速攪拌機	1979	日立プラント建設	有	直営/委託	毎週	状態確認(振動、オイル漏れ)						
			13-14号池 急速攪拌機	1992	日立プラント建設	有	直営/委託	毎週	状態確認(振動、オイル漏れ)						
			15-16号池 急速攪拌機	2008	磯村豊水機工	有	直営/委託	毎週	状態確認(振動、オイル漏れ)						
			17-18号池 急速攪拌機	1972	日立プラント建設	有	直営/委託	毎週	状態確認(振動、オイル漏れ)						
			19-20号池 急速攪拌機	1972	日立プラント建設	有	直営/委託	毎週	状態確認(振動、オイル漏れ)						
			21-22号池 急速攪拌機	1972	日立プラント建設	有	直営/委託	毎週	状態確認(振動、オイル漏れ)						
			23-24号池 急速攪拌機	1972	日立プラント建設	有	直営/委託	毎週	状態確認(振動、オイル漏れ)						
			25-26号池 急速攪拌機	1971	日立プラント建設	有	直営/委託	毎週	状態確認(振動、オイル漏れ)						
			27-28号池 急速攪拌機	1971	日立プラント建設	有	直営/委託	毎週	状態確認(振動、オイル漏れ)						
		29-30号池 急速攪拌機	1971	日立プラント建設	有	直営/委託	毎週	状態確認(振動、オイル漏れ)							
		31-32号池 急速攪拌機	1971	日立プラント建設	有	直営/委託	毎週	状態確認(振動、オイル漏れ)							
		沈殿池現場盤	9-10号池 現場盤	1977	日立製作所	有	直営/委託	毎日、毎週	巡視、点検簿記録、動作確認			毎年	停電による年次点検	R4	
			11-12号池 現場盤	1981	日立製作所	有	直営/委託	毎日、毎週	巡視、点検簿記録、動作確認			毎年	停電による年次点検	R4	
			13-14号池 現場盤	1993	日立製作所	有	直営/委託	毎日、毎週	巡視、点検簿記録、動作確認			毎年	停電による年次点検	R4	
			15-16号池 現場盤	2008	日立製作所	有	直営/委託	毎日、毎週	巡視、点検簿記録、動作確認			毎年	停電による年次点検	R4	
			17-18号池 現場盤	1972	日立製作所	有	直営/委託	毎日、毎週	巡視、点検簿記録、動作確認			毎年	停電による年次点検	R4	
			19-20号池 現場盤	1972	日立製作所	有	直営/委託	毎日、毎週	巡視、点検簿記録、動作確認			毎年	停電による年次点検	R4	
			21-22号池 現場盤	1972	日立製作所	有	直営/委託	毎日、毎週	巡視、点検簿記録、動作確認			毎年	停電による年次点検	R4	
			23-24号池 現場盤	1972	日立製作所	有	直営/委託	毎日、毎週	巡視、点検簿記録、動作確認			毎年	停電による年次点検	R4	
			25-26号池 現場盤	1971	日立製作所	有	直営/委託	毎日、毎週	巡視、点検簿記録、動作確認			毎年	停電による年次点検	R4	
			27-28号池 現場盤	1971	日立製作所	有	直営/委託	毎日、毎週	巡視、点検簿記録、動作確認			毎年	停電による年次点検	R4	
		29-30号池 現場盤	1971	日立製作所	有	直営/委託	毎日、毎週	巡視、点検簿記録、動作確認			毎年	停電による年次点検	R4		
		31-32号池 現場盤	1971	日立製作所	有	直営/委託	毎日、毎週	巡視、点検簿記録、動作確認			毎年	停電による年次点検	R4		
		沈殿池流入弁	9-10号池	1997	西部電機	有	委託					2年1回	バルコン点検	R3	
			11-12号池	1997	西部電機	有	委託					2年1回	バルコン点検	R3	
			13-14号池	1992	西部電機	有	委託					2年1回	バルコン点検	R3	
			15-16号池	2008	西部電機	有	委託					2年1回	バルコン点検	R4	
			17-18号池	2002	クボタ/西部電機	有	委託					2年1回	バルコン点検	R3	
			19-20号池	2000	クボタ/西部電機	有	委託					2年1回	バルコン点検	R3	
			21-22号池	1995	クボタ/西部電機	有	委託					2年1回	バルコン点検	R4	
			23-24号池	1994	西部電機	有	委託					2年1回	バルコン点検	R4	
			25-26号池	2000	西部電機	有	委託					2年1回	バルコン点検	R3	
			27-28号池	1993	クボタ/西部電機	有	委託					2年1回	バルコン点検	R4	
		29-30号池	1993	クボタ/西部電機	有	委託					2年1回	バルコン点検	R4		
		31-32号池	1993	クボタ/西部電機	有	委託					2年1回	バルコン点検	R4		
		沈殿池流入量水位計 (電波式)	9-10号池	2016	東京計器	有	委託					毎年	ゼロ調整、ループ試験、状態確認ほか	R4	
			11-12号池	2017	東京計器	有	委託					毎年	ゼロ調整、ループ試験、状態確認ほか	R4	
			13-14号池	2002	東京計器	有	委託					毎年	ゼロ調整、ループ試験、状態確認ほか	R4	R5修繕予定
			15-16号池	2021	東京計器	有	委託					毎年	ゼロ調整、ループ試験、状態確認ほか	R2	
			17-18号池	2002	東京計器	有	委託					毎年	ゼロ調整、ループ試験、状態確認ほか	R4	R5修繕予定
			19-20号池	2021	東京計器	有	委託					毎年	ゼロ調整、ループ試験、状態確認ほか	R2	
			21-22号池	2022	東京計器	有	委託					毎年	ゼロ調整、ループ試験、状態確認ほか	R3	
			23-24号池	2022	東京計器	有	委託					毎年	ゼロ調整、ループ試験、状態確認ほか	R3	
			25-26号池	2017	東京計器	有	委託					毎年	ゼロ調整、ループ試験、状態確認ほか	R4	
			27-28号池	2018	東京計器	有	委託					毎年	ゼロ調整、ループ試験、状態確認ほか	R4	
		29-30号池	2018	東京計器	有	委託					毎年	ゼロ調整、ループ試験、状態確認ほか	R4		
		31-32号池	2018	東京計器	有	委託					毎年	ゼロ調整、ループ試験、状態確認ほか	R4		
		コンプレッサー	排泥弁(ダ'イワム弁)	2002	??	有	直営	毎週	点検簿記録、動作確認						
			9-10号池コンプレッサー	2009	日立製作所	有	直営	毎週	点検簿記録、ドレン抜き、状態確認、圧力確認						
			11-12号池コンプレッサー	2009	日立製作所	有	直営	毎週	点検簿記録、ドレン抜き、状態確認、圧力確認						
			13-14号池コンプレッサー	2009	日立製作所	有	直営	毎週	点検簿記録、ドレン抜き、状態確認、圧力確認						
			15-16号池コンプレッサー	2008	日立製作所	有	直営	毎週	点検簿記録、ドレン抜き、状態確認、圧力確認						
			17-18号池コンプレッサー	1980	日立製作所	有	直営	毎週	点検簿記録、ドレン抜き、状態確認、圧力確認						
			19-20号池コンプレッサー	2022	日立製作所	有	直営	毎週	点検簿記録、ドレン抜き、状態確認、圧力確認						
			21-22号池コンプレッサー	1985	日立製作所	有	直営	毎週	点検簿記録、ドレン抜き、状態確認、圧力確認						
			23-24号池コンプレッサー	1985	日立製作所	有	直営	毎週	点検簿記録、ドレン抜き、状態確認、圧力確認						
			25-26号池コンプレッサー	1980	日立製作所	有	直営	毎週	点検簿記録、ドレン抜き、状態確認、圧力確認						
		27-28号池コンプレッサー	1980	日立製作所	有	直営	毎週	点検簿記録、ドレン抜き、状態確認、圧力確認							
		29-30号池コンプレッサー	2022	日立製作所	有	直営	毎週	点検簿記録、ドレン抜き、状態確認、圧力確認							
		31-32号池コンプレッサー	1991	日立製作所	有	直営	毎週	点検簿記録、ドレン抜き、状態確認、圧力確認							

場名等	施設整備名	項目名	細目名	設置年	メーカー	点検有無	直営/委託	直営の場合		委託の場合：定期点検		委託の場合：法定点検		その他コメント		
								点検頻度	点検項目(内容)	点検頻度	点検項目(内容)	前回点検年度	点検頻度		点検項目(内容)	前回点検年度
厚原 浄水場	排泥設備	9、10号池 No1汚泥引抜ポンプ	2009	日立製作所	有	直営/委託	毎週	点検簿記録、動作確認(電流値、圧力)	毎年	芯出し調整、消耗品取替ほか	R4					
		9、10号池 No2汚泥引抜ポンプ	2011	日立製作所	有	直営/委託	毎週	点検簿記録、動作確認(電流値、圧力)	毎年	芯出し調整、消耗品取替ほか	R4					
		11、12号池No1汚泥引抜ポンプ	2009	日立製作所	有	直営/委託	毎週	点検簿記録、動作確認(電流値、圧力)	毎年	芯出し調整、消耗品取替ほか	R4					
		11、12号池No2汚泥引抜ポンプ	2012	日立製作所	有	直営/委託	毎週	点検簿記録、動作確認(電流値、圧力)	毎年	芯出し調整、消耗品取替ほか	R4					
		13、14号池No1汚泥引抜ポンプ	2009	日立製作所	有	直営/委託	毎週	点検簿記録、動作確認(電流値、圧力)	毎年	芯出し調整、消耗品取替ほか	R4					
		13、14号池No2汚泥引抜ポンプ	2018	日立製作所	有	直営/委託	毎週	点検簿記録、動作確認(電流値、圧力)	毎年	芯出し調整、消耗品取替ほか	R4					
		15、16号池No1汚泥引抜ポンプ	2008	日立製作所	有	直営/委託	毎週	点検簿記録、動作確認(電流値、圧力)	毎年	芯出し調整、消耗品取替ほか	R4					
		15、16号池No2汚泥引抜ポンプ	2008	日立製作所	有	直営/委託	毎週	点検簿記録、動作確認(電流値、圧力)	毎年	芯出し調整、消耗品取替ほか	R4					
		17、18号池No1汚泥引抜ポンプ	2016	日立製作所	有	直営/委託	毎週	点検簿記録、動作確認(電流値、圧力)	毎年	芯出し調整、消耗品取替ほか	R4					
		17、18号池No2汚泥引抜ポンプ	2013	日立製作所	有	直営/委託	毎週	点検簿記録、動作確認(電流値、圧力)	毎年	芯出し調整、消耗品取替ほか	R4					
		19、20号池No1汚泥引抜ポンプ	2016	日立製作所	有	直営/委託	毎週	点検簿記録、動作確認(電流値、圧力)	毎年	芯出し調整、消耗品取替ほか	R4					
		19、20号池No2汚泥引抜ポンプ	2013	日立製作所	有	直営/委託	毎週	点検簿記録、動作確認(電流値、圧力)	毎年	芯出し調整、消耗品取替ほか	R4					
		21、22号池No1汚泥引抜ポンプ	2018	日立製作所	有	直営/委託	毎週	点検簿記録、動作確認(電流値、圧力)	毎年	芯出し調整、消耗品取替ほか	R4					
		21、22号池No2汚泥引抜ポンプ	2014	日立製作所	有	直営/委託	毎週	点検簿記録、動作確認(電流値、圧力)	毎年	芯出し調整、消耗品取替ほか	R4					
		23、24号池No1汚泥引抜ポンプ	2017	日立製作所	有	直営/委託	毎週	点検簿記録、動作確認(電流値、圧力)	毎年	芯出し調整、消耗品取替ほか	R4					
		23、24号池No2汚泥引抜ポンプ	2014	日立製作所	有	直営/委託	毎週	点検簿記録、動作確認(電流値、圧力)	毎年	芯出し調整、消耗品取替ほか	R4					
		25、26号池No1汚泥引抜ポンプ	2011	日立製作所	有	直営/委託	毎週	点検簿記録、動作確認(電流値、圧力)	毎年	芯出し調整、消耗品取替ほか	R4					
		25、26号池No2汚泥引抜ポンプ	2014	日立製作所	有	直営/委託	毎週	点検簿記録、動作確認(電流値、圧力)	毎年	芯出し調整、消耗品取替ほか	R4					
		27、28号池No1汚泥引抜ポンプ	2015	日立製作所	有	直営/委託	毎週	点検簿記録、動作確認(電流値、圧力)	毎年	芯出し調整、消耗品取替ほか	R4					
		27、28号池No2汚泥引抜ポンプ	2011	日立製作所	有	直営/委託	毎週	点検簿記録、動作確認(電流値、圧力)	毎年	芯出し調整、消耗品取替ほか	R4					
		29、30号池No1汚泥引抜ポンプ	2012	日立製作所	有	直営/委託	毎週	点検簿記録、動作確認(電流値、圧力)	毎年	芯出し調整、消耗品取替ほか	R4					
		29、30号池No2汚泥引抜ポンプ	2019	日立製作所	有	直営/委託	毎週	点検簿記録、動作確認(電流値、圧力)	毎年	芯出し調整、消耗品取替ほか	R4					
		31、32号池No1汚泥引抜ポンプ	2011	日立製作所	有	直営/委託	毎週	点検簿記録、動作確認(電流値、圧力)	毎年	芯出し調整、消耗品取替ほか	R4					
		31、32号池No2汚泥引抜ポンプ	2019	日立製作所	有	直営/委託	毎週	点検簿記録、動作確認(電流値、圧力)	毎年	芯出し調整、消耗品取替ほか	R4					
		床排水ポンプ12台(各沈殿池)	??	日立製作所	有	直営	毎週	点検簿記録、動作確認						故障したら都度修繕		
		傾斜板	沈でん池 1号傾斜板													
			沈でん池 2号傾斜板													
			沈でん池 3号傾斜板													
			沈でん池 4号傾斜板													
			沈でん池 5号傾斜板													
			沈でん池 6号傾斜板													
			沈でん池 7号傾斜板													
			沈でん池 8号傾斜板													
			沈でん池 9号傾斜板	1971	ワセダ技研機	無										
			沈でん池 10号傾斜板	1971	ワセダ技研機	無										
			沈でん池 11号傾斜板	1971	荏原環境プラント機	無										
			沈でん池 12号傾斜板	1971	荏原環境プラント機	無										
沈でん池 13号傾斜板	1992		ワセダ技研機	無												
沈でん池 14号傾斜板	1992		ワセダ技研機	無												
沈でん池 15号傾斜板	2007		JFEアクアサービ機器社	無												
沈でん池 16号傾斜板	2007		JFEアクアサービ機器社	無												
沈でん池 17号傾斜板	1971		ワセダ技研機	無												
沈でん池 18号傾斜板	1971		ワセダ技研機	無												
沈でん池 19号傾斜板	1971		ワセダ技研機	無												
沈でん池 20号傾斜板	1971		ワセダ技研機	無												
沈でん池 21号傾斜板	1971		ワセダ技研機	無												
沈でん池 22号傾斜板	1971		ワセダ技研機	無												
沈でん池 23号傾斜板	1971		ワセダ技研機	無												
沈でん池 24号傾斜板	1971		ワセダ技研機	無												
沈でん池 25号傾斜板	1971		ワセダ技研機	無												
沈でん池 26号傾斜板	1971		ワセダ技研機	無												
沈でん池 27号傾斜板	1971		ワセダ技研機	無												
沈でん池 28号傾斜板	1971		ワセダ技研機	無												
沈でん池 29号傾斜板	1971		ワセダ技研機	無												
沈でん池 30号傾斜板	1971		ワセダ技研機	無												
沈でん池 31号傾斜板	1971	ワセダ技研機	無													
沈でん池 32号傾斜板	1971	ワセダ技研機	無													
薬品注入設備	PAC注入設備(上層含む)PAC小出し槽	2004	日立製作所	有	委託				2年1回	清掃点検	R4					
	1号貯留槽(PAC)	1991	富洋レジン工業	有	委託				2年1回	清掃点検	R4					
	2号貯留槽(PAC)	1990	富洋レジン工業	有	委託				2年1回	清掃点検	R3					
	3号貯留槽(硫バン)	2007	磯村豊水機工	有	委託				随時	清掃点検	R2					
	4号貯留槽(硫バン)	2012	富洋レジン工業	有	委託				随時	清掃点検	R3					
	高架槽(硫バン)	1992	日立製作所	有	委託				随時	清掃点検	R3					
	薬注(揚液)ポンプ 2台(PAC)	2016	イワキ	有	委託				随時	清掃、分解整備	R4					
	薬注(揚液)ポンプ 2台(硫バン)	2019	イワキ	有	委託				随時	清掃、分解整備	R4					
	薬注室電気設備	1998	日立製作所	有	委託				毎年	ゼロ調整、ループ試験ほか	R4					
	薬注配管(PAC、分配槽含む)	?	-	有	委託				毎年	清掃点検(一部数年に1回清掃)	R4					
	薬注配管(硫バン、分配槽含む)	?	-	有	委託				毎年	清掃点検(一部数年に1回清掃)	R4					
	薬品タンク液位計 (電波式)	1号貯留槽液位計(PAC)	2013	東京計器	有	委託				毎年	ゼロ調整、ループ試験、状態確認ほか	R4				
2号貯留槽液位計(PAC)		2022	東京計器	有	委託				毎年	ゼロ調整、ループ試験、状態確認ほか	R3		R4更新			
3号貯留槽液位計(硫バン)		2013	東京計器	有	委託				毎年	ゼロ調整、ループ試験、状態確認ほか	R4					
4号貯留槽液位計(硫バン)		2015	東京計器	有	委託				毎年	ゼロ調整、ループ試験、状態確認ほか	R4					

場名等	施設整備名	項目名	細目名	設置年	メーカー	点検有無	直営/委託	直営の場合		委託の場合：定期点検			委託の場合：法定点検			その他コメント		
								点検頻度	点検項目(内容)	点検頻度	点検項目(内容)	前回点検年度	点検頻度	点検項目(内容)	前回点検年度			
厚原 浄水場	汚泥処理設備	脱水機	破砕機・篩い機(コンベア含む)	2002	月島機械	有	委託			毎年	動作確認、状態確認、測定試験	R4						
			1号脱水機(横型)	1998	月島機械	有	委託			毎年	動作確認、状態確認、測定試験	R4						
			2号脱水機(横型)	2002	月島機械	有	委託			毎年	動作確認、状態確認、測定試験	R4						
			脱水機補機	1998	月島機械	有	委託			毎年	動作確認、状態確認、測定試験	R4						
			1号濃縮槽掻き機	2012	荏原実業	有	委託			毎年	減速機オイル交換、クリアランス調整	R4						汚泥処理設備運転管理委託で毎日巡視点検
			2号濃縮槽掻き機	2021	荏原実業	有	委託			毎年	減速機オイル交換、クリアランス調整	R4						汚泥処理設備運転管理委託で毎日巡視点検
			3号濃縮槽掻き機	2017	荏原実業	有	委託			毎年	減速機オイル交換、クリアランス調整	R4						汚泥処理設備運転管理委託で毎日巡視点検
			4号濃縮槽掻き機	2009	荏原実業	有	委託			毎年	減速機オイル交換、クリアランス調整	R4						汚泥処理設備運転管理委託で毎日巡視点検
			5号濃縮槽掻き機	1998	荏原実業	有	委託			毎年	減速機オイル交換、クリアランス調整	R4						汚泥処理設備運転管理委託で毎日巡視点検
			6号濃縮槽掻き機	2014	荏原実業	有	委託			毎年	減速機オイル交換、クリアランス調整	R4						汚泥処理設備運転管理委託で毎日巡視点検
			7号濃縮槽掻き機	2007	荏原実業	有	委託			毎年	減速機オイル交換、クリアランス調整	R4						汚泥処理設備運転管理委託で毎日巡視点検
			8号濃縮槽掻き機	2007	荏原実業	有	委託			毎年	減速機オイル交換、クリアランス調整	R4						汚泥処理設備運転管理委託で毎日巡視点検
			濃縮槽補機	1971	荏原実業	有	委託			毎日	巡視、動作確認、点検簿記録	R4						汚泥処理設備運転管理委託で毎日巡視点検
			脱水機受変電設備	1998	明電舎	有	直営/委託	毎日、毎月	巡視、状態確認、点検簿記録					毎年	停電による年次点検	R4		
			無停電電源設備	1998	明電舎	有	直営/委託	毎日、毎月	巡視、状態確認、点検簿記録					毎年	停電による年次点検	R4		
			電気計装設備	1998	日立製作所	有	委託				毎年	ゼロ調整、ループ試験、警報確認ほか	R4					
			濃縮槽流入弁	1号濃縮槽流入弁	1971	??/西部電機	有	委託			2年1回	バルコン点検	R3					
				2号濃縮槽流入弁	1971	??/西部電機	有	委託			2年1回	バルコン点検	R3					
				3号濃縮槽流入弁	1971	??/西部電機	有	委託			2年1回	バルコン点検	R3					
				4号濃縮槽流入弁	1971	??/西部電機	有	委託			2年1回	バルコン点検	R3					
		5号濃縮槽流入弁		2019	??/西部電機	有	委託			2年1回	バルコン点検	R4						
		6号濃縮槽流入弁		1977	??/西部電機	有	委託			2年1回	バルコン点検	R3						
		7号濃縮槽流入弁		2006	??/西部電機	有	委託			2年1回	バルコン点検	R4						
		8号濃縮槽流入弁		2006	??/西部電機	有	委託			2年1回	バルコン点検	R4						
		濃縮槽水位計 (電波式)	1号濃縮槽水位計	2016	東京計器	有	委託			毎年	ゼロ調整、ループ試験、状態確認ほか	R4						
			2号濃縮槽水位計	2016	東京計器	有	委託			毎年	ゼロ調整、ループ試験、状態確認ほか	R4						
			3号濃縮槽水位計	2017	東京計器	有	委託			毎年	ゼロ調整、ループ試験、状態確認ほか	R4						
			4号濃縮槽水位計	2016	東京計器	有	委託			毎年	ゼロ調整、ループ試験、状態確認ほか	R4						
			5号濃縮槽水位計	2016	東京計器	有	委託			毎年	ゼロ調整、ループ試験、状態確認ほか	R4						
			6号濃縮槽水位計	2014	東京計器	有	委託			毎年	ゼロ調整、ループ試験、状態確認ほか	R4						
			7号濃縮槽水位計	2007	東京計器	有	委託			毎年	ゼロ調整、ループ試験、状態確認ほか	R4						
			8号濃縮槽水位計	2007	東京計器	有	委託			毎年	ゼロ調整、ループ試験、状態確認ほか	R4						
		高架水槽設備	高架水槽	1970	日本鋼管	無												
			高架水槽揚水ポンプN0.1	2008	日立製作所	有	直営	毎日	トレンド確認、測定値記録									
			高架水槽揚水ポンプN0.2	2010	テラル	有	直営	毎日	トレンド確認、測定値記録									
			制御盤	1995	日立製作所	有	委託			毎年	ゼロ調整、ループ試験、警報確認ほか	R4						
		電気設備 (管理棟等)	受変電設備	2007	日立製作所	有	直営/委託	毎日、毎月	巡視、状態確認、点検簿記録(毎月)			毎年	停電による年次点検	R4				
			現場変電設備	2001	日立製作所	有	直営/委託	毎日、毎月	巡視、状態確認、点検簿記録(毎月)			毎年	停電による年次点検	R4				
			中央監視設備	2010	日立製作所	有	直営/委託	毎日、毎月	巡視、状態確認、点検簿記録(毎月)	毎年	ゼロ調整、ループ試験、警報確認ほか	R4	毎年	データ保存、動作確認、清掃点検ほか	R4			
			遠方監視装置(テレメータ親局)	2020	明電舎	有	直営/委託	毎日、毎月	巡視、状態確認、点検簿記録(毎月)	毎年	対向試験、送受信レベル測定ほか	R4						
		直流電源設備	所内用	2022	GSユアサ	有	直営/委託	毎日、毎月	巡視、状態確認、点検簿記録(毎月)			毎年	停電による年次点検	R4				
		無停電電源設備	整流器	1999	日立製作所	有	直営/委託	毎日、毎月	巡視、状態確認、点検簿記録(毎月)			毎年	停電による年次点検	R4				
			蓄電池	1999	日立製作所	有	直営/委託	毎日、毎月	巡視、状態確認、点検簿記録(毎月)			毎年	停電による年次点検	R4				
			インバーター	1999	日立製作所	有	直営/委託	毎日、毎月	巡視、状態確認、点検簿記録(毎月)			毎年	停電による年次点検	R4				
		無停電電源設備	整流器	2007	日立製作所	有	直営/委託	毎日、毎月	巡視、状態確認、点検簿記録(毎月)			毎年	停電による年次点検	R4				
			蓄電池	2007	日立製作所	有	直営/委託	毎日、毎月	巡視、状態確認、点検簿記録(毎月)			毎年	停電による年次点検	R4				
			インバーター	2007	日立製作所	有	直営/委託	毎日、毎月	巡視、状態確認、点検簿記録(毎月)			毎年	停電による年次点検	R4				
原動機	2010		川崎重工	有	直営/委託	毎日、毎月	巡視、状態確認、点検簿記録(毎月)			毎年	停電による年次点検	R4						
自家発電設備	発電機盤	2010	日立製作所	有	直営/委託	毎日、毎月	巡視、状態確認、点検簿記録(毎月)			毎年	停電による年次点検	R4						
	補機	2010	川崎重工	有	直営/委託	毎日、毎月	巡視、状態確認、点検簿記録(毎月)			毎年	停電による年次点検	R4						
	制御盤	2010	川崎重工	有	直営/委託	毎日、毎月	巡視、状態確認、点検簿記録(毎月)			毎年	停電による年次点検	R4						
	燃料タンク	2010	川崎重工	有	直営/委託	毎日、毎月	巡視、状態確認、点検簿記録(毎月)			毎年	停電による年次点検	R4						
	直流電源設備	2010	GSユアサ	有	直営/委託	毎日、毎月	巡視、状態確認、点検簿記録(毎月)			毎年	停電による年次点検	R4						
	電気計装設備	2012	横河電機	有	直営/委託	毎日	水質測定、清掃点検ほか	毎年	消耗品取替、スパン校正ほか	R4								
原水ポンプリングポンプ	2007	日立製作所	有	直営	週2回	配管ライン洗管、圧力確認												
浄水ポンプリングポンプ	2016	寺田ポンプ	有	直営	週2回	配管ライン洗管、圧力確認												
配水ポンプリングポンプ	2020	日立製作所	有	直営	週2回	配管ライン洗管、圧力確認												
1号配水池水位計No1(フロート式)	1991	日立製作所	有	委託			毎年	ゼロ調整、ループ試験、警報確認ほか	R4									
1号配水池水位計No2(電波式)	2010	東京計器	有	委託			毎年	ゼロ調整、ループ試験、状態確認ほか	R4									
2号配水池水位計No1(フロート式)	1991	日立製作所	有	委託			毎年	ゼロ調整、ループ試験、警報確認ほか	R4									
2号配水池水位計No2(電波式)	2010	東京計器	有	委託			毎年	ゼロ調整、ループ試験、状態確認ほか	R4									
3号配水池水位計No1(フロート式)	1991	日立製作所	有	委託			毎年	ゼロ調整、ループ試験、警報確認ほか	R4									
3号配水池水位計No2(電波式)	2010	東京計器	有	委託			毎年	ゼロ調整、ループ試験、状態確認ほか	R4									
配水流量計(富士線)(電磁式)	1971	横河電機	有	委託			毎年	ゼロ調整、ループ試験、状態確認ほか	R4									
配水流量計(吉原線)(電磁式)	1971	横河電機	有	委託			毎年	ゼロ調整、ループ試験、状態確認ほか	R4									
配水流量計(富士線)(超音波式)	2020	東京計器	有	委託			毎年	ゼロ調整、ループ試験、状態確認ほか	R4									
配水流量計(吉原線)(超音波式)	2020	東京計器	有	委託			毎年	ゼロ調整、ループ試験、状態確認ほか	R4									

(東駿河湾工業用水道)

場名等	施設整備名	項目名	細目名	設置年	メーカー	点検有無	直営/委託	直営の場合		委託の場合：定期点検			委託の場合：法定点検			その他コメント		
								点検頻度	点検項目(内容)	点検頻度	点検項目(内容)	前回点検年度	点検頻度	点検項目(内容)	前回点検年度			
厚原 浄水場	配水池設備	緊急遮断装置	緊急遮断扉制御盤	2006	第一テクノ	有	委託			毎年	動作確認、測定試験	R4						
			直流電源盤	2022	GSユアサ	有	委託						毎年	停電による年次点検	R4			
			緊急遮断扉NO.1	2004	クボタ	有	委託			毎年	動作確認、絶縁抵抗試験ほか	R4						
			緊急遮断扉NO.2	2004	クボタ	有	委託			毎年	動作確認、絶縁抵抗試験ほか	R4						
			緊急遮断扉NO.3	2005	クボタ	有	委託			毎年	動作確認、絶縁抵抗試験ほか	R4						
			緊急遮断扉NO.4	2005	クボタ	有	委託			毎年	動作確認、絶縁抵抗試験ほか	R4						
			緊急遮断扉NO.5	2006	クボタ	有	委託			毎年	動作確認、絶縁抵抗試験ほか	R4						
			緊急遮断扉NO.6	2006	クボタ	有	委託			毎年	動作確認、絶縁抵抗試験ほか	R4						
		地震計	2000	ミットヨ	有	委託			毎年	動作確認、設定値確認、データ保存	R4							
		配水弁	富士線配水弁	1970	??/西部電機	有	委託			2年1回	バルコン点検	R3						
			吉原線配水弁	1970	??/西部電機	有	委託			2年1回	バルコン点検	R3						
		導水管路・配水管路 設備		電気防蝕設備	1995-2020	日本防蝕工業株	有	委託			毎年	電気防食設備点検	R4					
				愛染調整弁設備	1976													
	富士川サージタンク			1970														
	全体導水逆止弁1号			1969														
	全体導水逆止弁2号			1969														
	岳南導水逆止弁1号			1969														
	岳南導水逆止弁2号			1969														
	岳南導水逆止弁3号			1969														
	岳南導水逆止弁4号			1969														
サージタンク調圧弁	1970																	

別紙 4

機器更新 基準年数(設備系)

※法定耐用年数は地方公営企業法施行規則に準じて設定

施設設備名	企業局の 基準年数	項目名	細目名	企業局の 基準年数	法定耐用 年数
受変電設備	25	特別高圧受電設備	ブッシング	25	20
			断路器	25	
			遮断器	25	
			アレスタ	25	
			変流、変圧器	25	
			主トランス	25	
		高圧受電設備	受電開閉器	25	
			引込盤	25	
			受電盤	25	
			遮断器	25	
			アレスタ	25	
			主トランス	25	
高圧電力設備	25	6KV又は3KV	ポンプ盤	25	20
			変圧器盤	25	
			コンデンサ盤	25	
			リアクトル盤	25	
			動カトランス	25	
			電灯トランス	25	
低圧電力設備	25	電気室内	継電器盤	25	20
			各切替盤	25	
			コントロールセンタ	25	
		現場操作盤	ゲート操作盤	25	
			小ポンプ操作盤	25	
			除塵機操作盤	25	
			電防操作盤	25	
			自家発操作盤	25	
電力変換設備	—	ポンプ制御用	セルビウス装置	15	6
計装設備	15	監視制御用	監視盤	15	10
			表示盤	15	
		工業計器	水位計	15	10
			流量計	15	
			濁度計	15	
			PH計	15	
			圧力計	15	
		計算機	中央処理装置	15	5
			入出力装置	10	
		伝送装置	テレメーター装置	15	9
地震計	制御用	15	10		
	表示用	15			
自家発電設備	25	原動機	ディーゼル	25	15
			タービン	25	
		発電機	発電機	25	
		発電機補機	コンプレッサー	20	
			圧力タンク	25	
			冷却装置	25	
			排気装置	25	
電源装置	—	蓄電池	鉛	10	6
			アルカリ	15	
		無停電電源装置	インバーター	15	6
		直流電源装置	整流器	15	6
主ポンプ設備	30	ポンプ	ポンプ本体	30	15
			ポンプ補機	30	
			ロート弁	30	
		モーター	モーター本体	30	20
			モーター補機	30	

機器更新 基準年数(設備系)

※法定耐用年数は地方公営企業法施行規則に準じて設定

施設設備名	企業局の基準年数	項目名	細目名	企業局の基準年数	法定耐用年数	
薬品注入設備	15	次亜塩設備	注入設備	15	15	
			タンク設備	15		
		PAC設備	注入設備	15		
			タンク設備	15		
		流バン設備	注入設備	15		
			タンク設備	15		
		苛性設備	注入設備	15		
			タンク設備	15		
浄水設備	-	沈殿池設備	フラッシュミキサー	20	17	
			フロキュレーター	20		
			クラリファイヤー	20		
			減変速機	20		
			排泥弁	20		
			コンプレッサー	20		
			傾斜板	30		
			汚泥ポンプ	20		15
			沈砂池設備	掻き寄せ機		20
		ろ過池設備	操作盤類	25	20	
			真空ポンプ	20	15	
			圧力タンク	25	17	
			空気弁類	20		
			サイホンSS	20		
			サイホンSUS	30		
ゲート設備				15	15	
除塵機設備				15	-	
サンプリングポンプ				20	15	

地方公営企業法施行規則(別表第二号)有形固定資産の耐用年数

種類	構造又は用途	細目		年数
機械及び装置	水道用又は工業用水道用設備	電気設備	汽力発電設備	15
			内燃力発電設備	15
			蓄電池電源設備	6
			その他	20
		ポンプ設備		15
		薬品注入設備		15
		滅菌設備		10
		通信設備		9
		計測設備		10
		計量器	量水器	8
			その他の計量器	10
		荷役設備		17
		修繕検査設備		15
		その他	主として金属造のもの	17
			主として木造のもの	8
器具及び備品	事務機器及び通信機器	電子計算機	その他のもの	5

別紙5 新ポンプ場の事業予定地

県が使用権原を有する予定である本事業の事業予定地は、下図の緑色線の範囲である。

事業予定地：静岡県富士市伝法1328-1

開発面積：5,500m²

都市計画区域：岳南広域都市計画区域

区域区分：市街化調整区域

用途地域：指定なし

防火地域：指定なし

建ぺい率：60%

容積率：200%

都市機能誘導区域：都市機能誘導区域外

住居誘導区域：住居誘導区域外

【事業用地平面図】

