

# 食物連鎖図(西俣、夏季) 基礎資料一覧

「1 生物多様性の保存に関わる基本的考え方(2)、(5)」(見解)でお示した、西俣付近での食物連鎖図(夏季)の基礎資料となる過去に実施した調査結果について、次頁以降にお示しします。

# 「1 生物多様性の保存に関わる基本的考え方(2)、(5)」(見解)

## (参考)調査結果

### ◆魚類(西俣、夏季)

| 目名 | 科名 | 種名      | 学名                                    | 確認状況         |              |
|----|----|---------|---------------------------------------|--------------|--------------|
|    |    |         |                                       | 2012年度<br>調査 | 2014年度<br>調査 |
| サケ | サケ | ニッコウイワナ | <i>Salvelinus leucomaenis pluvius</i> | ●            |              |
|    |    | イワナ類※   | <i>Salvelinus leucomaenis</i> subsp.  | ●            | ●            |

※ヤマトイワナは確認されませんでした。過去に放流されたニッコウイワナとの交雑が進んだイワナ類は確認されています。

注: 調査日 (2012年度調査) 2012年8月6日~8月7日、(2014年度調査) 2014年7月26日~7月27日

# 「1 生物多様性の保存に関わる基本的考え方(2)、(5)」(見解)

## (参考) 調査結果

### ◆底生動物(西俣、夏季)(1)

・定量調査(コドラート法)による確認個体数、湿重量は下表に示すとおりです。

| 綱名  | 目名        | 科名        | 種名                                | 学名  | 現地確認<br>状況 <sup>1)</sup> | 確認個体数 <sup>2)</sup> |              | 生息環境  | 食性       | 生態系<br>位置づけ |
|-----|-----------|-----------|-----------------------------------|---|--------------------------|---------------------|--------------|---|----------|-------------|
|     |           |           |                                   |   |                          | 2012年度<br>調査        | 2014年度<br>調査 |   |          |             |
| ミミズ | イトミミズ     | ミズミミズ     | Nais属                             | <i>Nais</i> sp.                             | ●                        |                     |              | 不明  | 堆積物収集者   | 一次          |
| 昆虫  | カゲロウ(蜉蝣)  | ヒメフタオカゲロウ | Ameletus属                         | <i>Ameletus</i> sp.                         | ●                        |                     | 3            | 淵や平瀬の岸近くの石礫底やリターバック                         | 剥ぎ取り食者   | 一次          |
| 昆虫  | カゲロウ(蜉蝣)  | コカゲロウ     | ヨシノコカゲロウ                          | <i>Alainites yoshinensis</i>                | ●                        | 1                   | 1            | 低山地の源流や溪流の瀬                                 | 剥ぎ取り食者   | 一次          |
| 昆虫  | カゲロウ(蜉蝣)  | コカゲロウ     | フタバコカゲロウ                          | <i>Baetiella japonica</i>                   | ●                        | 18                  | 7            | 河川の源流域から下流域まで、早瀬や急流部の石、岩、倒流木表面              | 剥ぎ取り食者   | 一次          |
| 昆虫  | カゲロウ(蜉蝣)  | コカゲロウ     | シロハラコカゲロウ                         | <i>Baetis thermicus</i>                     | ●                        | 146                 | 59           | 山地溪流から平地河川の瀬                                | 剥ぎ取り食者   | 一次          |
| 昆虫  | カゲロウ(蜉蝣)  | ヒラタカゲロウ   | Cinygmula属                        | <i>Cinygmula</i> sp.                        | ●                        | 32                  | 33           | 山地溪流の淵や平瀬の礫底の岸際                             | 剥ぎ取り食者   | 一次          |
| 昆虫  | カゲロウ(蜉蝣)  | ヒラタカゲロウ   | キイロヒラタカゲロウ                        | <i>Epeorus aesculus</i>                     | ●                        | 51                  | 98           | 流れの早い川底(属全体)                                | 剥ぎ取り食者   | 一次          |
| 昆虫  | カゲロウ(蜉蝣)  | ヒラタカゲロウ   | ナミヒラタカゲロウ                         | <i>Epeorus ikanonis</i>                     | ●                        |                     |              | 山地溪流上部から河川中流域まで、早瀬から平瀬の礫底                   | 剥ぎ取り食者   | 一次          |
| 昆虫  | カゲロウ(蜉蝣)  | ヒラタカゲロウ   | Epeorus属                          | <i>Epeorus</i> sp.                          | ●                        | 1                   | 2            | 流れの早い川底(属全体)                                | 剥ぎ取り食者   | 一次          |
| 昆虫  | カゲロウ(蜉蝣)  | ヒラタカゲロウ   | Rhithrogena属                      | <i>Rhithrogena</i> sp.                      | ●                        | 85                  | 42           | 山地溪流上部から河川中流域、早瀬や平瀬の石礫底(ヒメ〜)、平瀬の小礫底(サツキ〜)   | 剥ぎ取り食者   | 一次          |
| 昆虫  | カゲロウ(蜉蝣)  | モンカゲロウ    | フタスジモンカゲロウ                        | <i>Ephemera japonica</i>                    | ●                        |                     |              | 山地、丘陵地帯の河川上流部                               | 濾過食者     | 一次          |
| 昆虫  | カゲロウ(蜉蝣)  | マダラカゲロウ   | オオマダラカゲロウ                         | <i>Drunella basalis</i>                     | ●                        |                     |              | 石礫底(属全体)                                    | 捕食者      | 二次          |
| 昆虫  | カゲロウ(蜉蝣)  | マダラカゲロウ   | ヨシノマダラカゲロウ                        | <i>Drunella ishiyamana</i>                  | ●                        |                     | 2            | 石礫底(属全体)                                    | 捕食者      | 二次          |
| 昆虫  | カゲロウ(蜉蝣)  | マダラカゲロウ   | フタマタマダラカゲロウ                       | <i>Drunella sachalinensis</i>               | ●                        | 6                   | 8            | 石礫底(属全体)                                    | 捕食者      | 二次          |
| 昆虫  | カゲロウ(蜉蝣)  | マダラカゲロウ   | Drunella属                         | <i>Drunella</i> sp.                         | ●                        |                     | 1            | 石礫底(属全体)                                    | 捕食者      | 二次          |
| 昆虫  | カワゲラ(セキ翅) | ホソカワゲラ    | ホソカワゲラ科                           | Leuctridae sp.                              | ●                        |                     | 1            | 溪流や谷沢、成熟した幼虫は瀬の落葉中など                        | 破砕食者     | 一次          |
| 昆虫  | カワゲラ(セキ翅) | オナシカワゲラ   | Amphinemura属                      | <i>Amphinemura</i> sp.                      | ●                        | 1                   |              | 河川中流域から溪流や谷沢(科全体)                           | 破砕食者     | 一次          |
| 昆虫  | カワゲラ(セキ翅) | オナシカワゲラ   | Nemoura属                          | <i>Nemoura</i> sp.                          | ●                        |                     | 1            | 河川中流域から溪流や谷沢(科全体)                           | 破砕食者     | 一次          |
| 昆虫  | カワゲラ(セキ翅) | オナシカワゲラ   | Protonemura属                      | <i>Protonemura</i> sp.                      | ●                        | 7                   | 4            | 河川中流域から溪流や谷沢(科全体)、普通は寒冷な水域(属全)              | 破砕食者     | 一次          |
| 昆虫  | カワゲラ(セキ翅) | ミドリカワゲラ   | ミドリカワゲラ科                          | Chloroperlidae sp.                          | ●                        | 27                  | 14           | 主に溪流など(科全体)                                 | 捕食者      | 二次          |
| 昆虫  | カワゲラ(セキ翅) | カワゲラ      | モンカワゲラ                            | <i>Calineuria stigmatica</i>                | ●                        |                     | 3            | 本州中部では標高500mより高い高冷地の溪流                      | 捕食者      | 二次          |
| 昆虫  | カワゲラ(セキ翅) | カワゲラ      | Calineuria属                       | <i>Calineuria</i> sp.                       | ●                        | 1                   |              | 山間溪流のあまり流れの激しくない石のあいだなど                     | 捕食者      | 二次          |
| 昆虫  | カワゲラ(セキ翅) | アミメカワゲラ   | オオアミメカワゲラ                         | <i>Megarctus ochracea</i>                   | ●                        | 13                  | 8            | 本州中部では山地溪流、瀬に多い                             | 捕食者      | 二次          |
| 昆虫  | カマシ(半翅)   | アメンボ      | Aquarius                          | <i>Aquarius paludum paludum</i>             | ●                        |                     |              | 各地で普通、止水域や緩流                                | 捕食者      | 二次          |
| 昆虫  | トビケラ(毛翅)  | イトトビケラ    | イトトビケラ科                           | Polycentropodidae sp.                       | ●                        |                     | 1            | 河川の緩流部・湖沼に生息                                | 捕食者      | 二次          |
| 昆虫  | トビケラ(毛翅)  | ヤマトトビケラ   | Glossosoma属                       | <i>Glossosoma</i> sp.                       | ●                        | 20                  | 4            | 山地溪流から中流域、比較的流れの緩やかな部分に多く、石や岩盤の表面           | 剥ぎ取り食者   | 一次          |
| 昆虫  | トビケラ(毛翅)  | ナガレトビケラ   | Rhyacophila属<br>(Acropedes group) | <i>Rhyacophila</i> sp.<br>(Acropedes group) | ●                        | 4                   |              | 山地の小溪流や細流(属全体)                              | 捕食者      | 二次          |
| 昆虫  | トビケラ(毛翅)  | カクツツトビケラ  | Lepidostoma属                      | <i>Lepidostoma</i> sp.                      | ●                        |                     | 7            | 山地溪流、小さな湧水流、湿原の川、大きな河川の中・下流などにそれぞれ特有の種(科全体) | 破砕食者・捕食者 | 一次          |
| 昆虫  | トビケラ(毛翅)  | エグリトビケラ   | Pseudostenophylax属                | <i>Pseudostenophylax</i> sp.                | ●                        |                     |              | ほとんどの種は高標高または高緯度の山地の細流にある落ち葉だまりなど(属全体)      | 破砕食者     | 一次          |

1) 「●」が記載されている種は、JRの2012年度調査、2014年度調査時の任意採集でも確認された種。

2) 定量調査(コドラート法)での確認個体数(西俣付近の3地点合計)を示す。

注1: 表中の青色、赤色の種は、食物連鎖図においてそれぞれ一次消費者、二次消費者であることを示す。また、灰色の種は食物連鎖図に記載しない種を示す。

注2: 調査日(2012年度調査)2012年8月6日~8月7日、(2014年度調査)2014年7月26日~7月27日



# 「1 生物多様性の保存に関わる基本的考え方(2)、(5)」(見解)

## (参考) 調査結果

### ◆底生動物(西俣、夏季)(2)

| 綱名                         | 目名        | 科名      | 種名             | 学名                               | 現地確認<br>状況 <sup>1)</sup> | 確認個体数 <sup>2)</sup> |              | 生息環境                         | 食性                | 生態系<br>位置づけ |
|----------------------------|-----------|---------|----------------|----------------------------------|--------------------------|---------------------|--------------|------------------------------|-------------------|-------------|
|                            |           |         |                |                                  |                          | 2012年度<br>調査        | 2014年度<br>調査 |                              |                   |             |
| 昆虫                         | トビケラ(毛翅)  | エグリトビケラ | エグリトビケラ科       | Limnephilidae sp.                |                          |                     |              | 河川や湖沼に広く分布                   | 破碎食者・<br>堆積物収集者   | 一次          |
| 昆虫                         | ハエ(双翅)    | ガガンボ    | Antocha属       | <i>Antocha</i> sp.               |                          |                     |              | 清流                           | 剥ぎ取り食者            | 一次          |
| 昆虫                         | ハエ(双翅)    | ガガンボ    | Hexatoma属      | <i>Hexatoma</i> sp.              | ●                        |                     |              | 流れる川の石の下や、岸辺の苔の中など           | 捕食者               | 二次          |
| 昆虫                         | ハエ(双翅)    | アミカ     | ヤマトコマドアミカ      | <i>Agathon japonica</i>          |                          |                     | 4            | 山間溪流の早瀬の水中                   | 剥ぎ取り食者            | 一次          |
| 昆虫                         | ハエ(双翅)    | アミカ     | ミヤマコマドアミカ      | <i>Agathon montanus montanus</i> | ●                        | 2                   | 20           | 上流部                          | 剥ぎ取り食者            | 一次          |
| 昆虫                         | ハエ(双翅)    | アミカ     | Agathon属       | <i>Agathon</i> sp.               |                          |                     |              | 主に山間溪流の水中の岩の上                | 剥ぎ取り食者            | 一次          |
| 昆虫                         | ハエ(双翅)    | アミカ     | ミヤマフタタミアミカ     | <i>Philorus alpinus</i>          |                          |                     |              | 湿岩上で蛹化                       | 剥ぎ取り食者            | 一次          |
| 昆虫                         | ハエ(双翅)    | アミカ     | アミカ科           | Blephariceridae sp.              |                          |                     | 2            | 生活史すべての段階で山間溪流と密接に結びついた生活を送る | 剥ぎ取り食者            | 一次          |
| 昆虫                         | ハエ(双翅)    | ユスリカ    | Diamesa属       | <i>Diamesa</i> sp.               | ●                        | 13                  | 4            | 各地の河川に普通                     | 堆積物収集者            | 一次          |
| 昆虫                         | ハエ(双翅)    | ユスリカ    | Orthocladius属  | <i>Orthocladius</i> sp.          | ●                        | 2                   | 9            | 大半数は水生(科全体)                  | 破碎食者・<br>堆積物収集者   | 一次          |
| 昆虫                         | ハエ(双翅)    | ユスリカ    | Polypedilum属   | <i>Polypedilum</i> sp.           | ●                        | 2                   | 1            | 大半数は水生(科全体)                  | 濾過食者              | 一次          |
| 昆虫                         | ハエ(双翅)    | ユスリカ    | Pseudodiamesa属 | <i>Pseudodiamesa</i> sp.         | ●                        |                     |              | 山地溪流                         | 堆積物収集者・<br>剥ぎ取り食者 | 一次          |
| 昆虫                         | ハエ(双翅)    | ユスリカ    | Syndiamesa属    | <i>Syndiamesa</i> sp.            |                          |                     |              | 不明                           | 堆積物収集者・<br>剥ぎ取り食者 | 一次          |
| 昆虫                         | ハエ(双翅)    | ユスリカ    | Tanytarsus属    | <i>Tanytarsus</i> sp.            |                          |                     |              | 大半数は水生(科全体)                  | 破碎食者・<br>堆積物収集者   | 一次          |
| 昆虫                         | ハエ(双翅)    | ユスリカ    | ユスリカ科          | Chironomidae sp.                 | ●                        | 5                   | 13           | 多くは水生                        | 不明                | 一次～二次       |
| 昆虫                         | ハエ(双翅)    | ブユ      | Prosimulium属   | <i>Prosimulium</i> sp.           | ●                        |                     | 2            | 水中(科全体)                      | 濾過食者・<br>剥ぎ取り食者   | 一次          |
| 昆虫                         | ハエ(双翅)    | ブユ      | Simulium属      | <i>Simulium</i> sp.              | ●                        | 33                  | 46           | 水中(科全体)                      | 濾過食者              | 一次          |
| 昆虫                         | ハエ(双翅)    | ナガレアブ   | ミヤマナガレアブ       | <i>Atherix basilica</i>          | ●                        | 2                   | 6            | 流水中に棲む                       | 捕食者               | 二次          |
| 昆虫                         | ハエ(双翅)    | ナガレアブ   | ナガレアブ科         | Athericidae sp.                  |                          |                     | 1            | 流水中に棲む                       | 捕食者               | 二次          |
| 昆虫                         | コウチュウ(鞘翅) | ゲンゴロウ   | カノシマチビゲンゴロウ    | <i>Oreodytes kanoi</i>           | ●                        |                     |              | 中部山岳以北の清流                    | 捕食者               | 二次          |
| 合計総重量(mg/25cm×25cm×3回×3地点) |           |         |                |                                  |                          | 2,475               | 2,034        |                              |                   |             |

1) 「●」が記載されている種は、JRの2012年度調査、2014年度調査時の任意採集とともに確認された種。

2) 定量調査(コドラート法)での確認個体数(西俣付近の3地点合計)を示す。

注1: 表中の青色、赤色の種は、食物連鎖図においてそれぞれ一次消費者、二次消費者であることを示す。また、灰色の種は食物連鎖図に記載しない種を示す。

注2: 調査日(2012年度調査)2012年8月6日～8月7日、(2014年度調査)2014年7月26日～7月27日

注3: 各種の生息環境及び食性に関する参考文献等は、以下のとおりである。

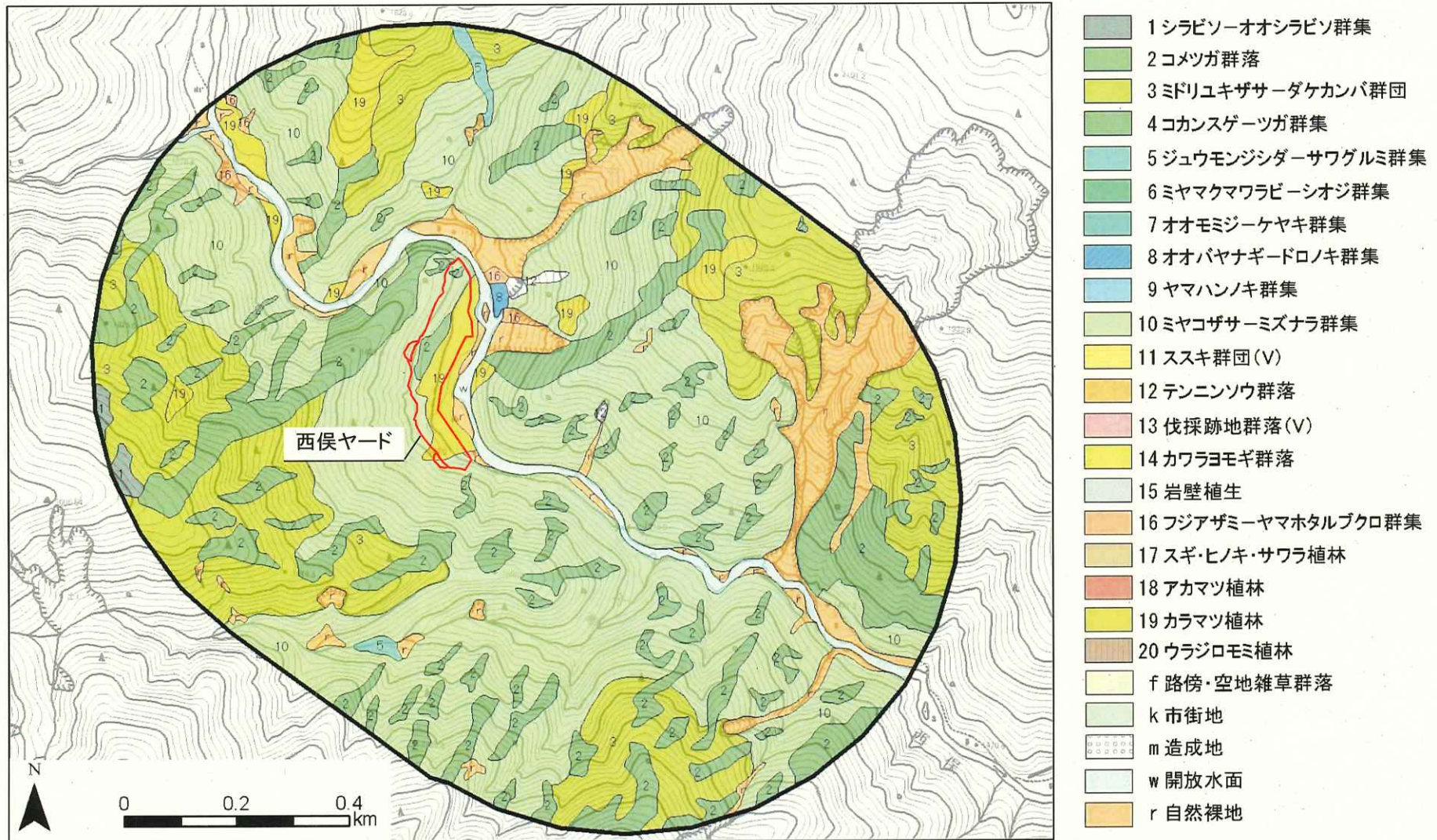
- ①「日本産水生昆虫・科・属・種への検索【第二版】」(2018年3月、東海大学出版部)
- ②「日本産水生昆虫検索図説」(1985年10月、東海大学出版会)
- ③「底生動物の生活型と摂食機能群による河川生態系評価」(2005年、竹門)
- ④「平成19年度 真名ダム定期報告書(案)」(平成20年3月、近畿地方整備局)
- ⑤「山地小溪流における落葉の分解過程と大型無脊椎動物のコロニゼーション」(1990年、加賀谷)
- ⑥「多摩川水系における落葉食河川底生動物の種多様性及び河川環境要因の影響解析」(2008年、加賀谷)
- ⑦「瀬淵構造を持つ河川空間における物理環境類型と水生昆虫分布との比較」(2008年、天野ら)
- ⑧「柿田川生態系についての学際的研究報告書」(平成16年5月、三島)
- ⑨「望ましい環境と多様性—河川におけるミティゲーションと生物自然の保全」(平成9年、谷田)
- ⑩「水棲シギアブ類の生活史」(1958年、永富)
- ⑪「伊那盆地の異なる立地条件の水田地域における水棲昆虫群集の構造と保全に関する研究」(2014年、榊原ら)



# 「1 生物多様性の保存に関わる基本的考え方(2)、(5)」(見解)

(参考)調査結果

## ◆植生(西俣)



植生図(西俣ヤード付近)

注:調査日(夏季)2012年8月7日、(秋季)2012年9月12日



# 「1 生物多様性の保存に関わる基本的考え方(2)、(5)」(見解)

## (参考)調査結果

### ◆昆虫類(静岡市流下調査:西俣、夏季)

表 4.7.11 流下調査の確認状況

| 項目  | No. | 目名        | 科名        | 調査地点 |     |    |     |    |    |    |   |
|-----|-----|-----------|-----------|------|-----|----|-----|----|----|----|---|
|     |     |           |           | B    | C   | D  | F   | G  | I  |    |   |
| 陸生種 | 1   | クモ        | クモ目       | 3    | 1   | 4  | 4   |    |    |    |   |
|     | 2   | トビムシ目     | トビムシ目     |      |     |    | 1   | 1  |    |    |   |
|     | 3   | カゲロウ(蜉蝣)  | カゲロウ      |      |     |    | 3   |    | 1  |    |   |
|     | 4   | カワガラ(セキゴ) | ミドリカワガラ   |      |     | 1  |     |    |    |    |   |
|     | 5   | バッタ(直翅)   | バッタ       |      | 2   |    |     |    |    |    |   |
|     | 6   | チャタテムシ    | チャタテムシ目   |      | 1   | 1  | 4   | 2  | 3  |    |   |
|     | 7   | アザミウマ     | アザミウマ目    |      | 6   | 3  |     | 6  | 2  | 1  |   |
|     | 8   | カメムシ(半翅)  | ヒシウシカ     |      | 1   |    |     |    |    |    |   |
|     | 9   |           | テングスケバ    |      |     | 1  |     |    |    |    |   |
|     | 10  |           | ヨコバイ      |      | 1   |    | 2   |    | 1  |    |   |
|     | 11  |           | アブラムシ     |      | 4   | 4  | 9   | 46 | 4  | 1  |   |
|     | 12  |           | カメムシ類     |      |     |    | 3   | 8  | 5  | 3  |   |
|     | 13  | ハエ(双翅)    | ガガンボ      |      |     | 1  |     | 1  | 1  |    |   |
|     | 14  |           | アミカ       |      |     |    |     |    | 4  |    |   |
|     | 15  |           | チョウバエ     |      |     |    | 1   |    |    |    |   |
|     | 16  |           | ユスリカ      |      |     | 1  | 2   |    | 5  | 7  | 1 |
|     | 17  |           | カ         |      |     | 1  | 1   | 5  |    |    |   |
|     | 18  |           | ブユ        |      |     | 1  |     |    |    | 1  |   |
|     | 19  |           | クロバネキノコバエ |      |     |    | 21  | 10 | 16 | 27 | 3 |
|     | 20  |           | オドリバエ     |      |     |    | 2   |    | 13 |    |   |
|     | 21  |           | ハナアブ      |      |     |    |     | 3  |    |    | 1 |
|     | 22  |           | ショウジョウバエ  |      |     |    |     |    | 1  | 2  |   |
|     | 23  |           | トゲハネバエ    |      |     |    |     | 2  |    |    | 1 |
|     | 24  |           | ンンバエ      |      |     |    | 3   |    |    |    |   |
|     | 25  | コウチュウ(鞘翅) | ハエ目       |      | 7   | 14 |     | 38 | 3  | 1  |   |
|     | 26  |           | オサムシ      |      |     | 1  |     |    |    |    |   |
|     | 27  |           | ハネカクシ     |      |     | 1  |     |    | 3  |    |   |
|     | 28  |           | センチコガネ    |      |     |    |     |    |    | 1  |   |
|     | 29  |           | コメツキムシ    |      |     |    |     |    |    | 1  |   |
|     | 30  |           | ジョウカイボン   |      |     | 1  | 1   | 1  | 1  |    |   |
|     | 31  |           | ベニボタル     |      |     |    | 1   |    | 2  |    | 1 |
|     | 32  |           | ツツキノコムシ   |      |     | 1  |     |    |    |    |   |
|     | 33  |           | オオキノコムシ   |      |     |    |     |    | 1  |    |   |
|     | 34  |           | ゴミムシダマシ   |      |     |    | 1   |    |    |    | 1 |
|     | 35  |           | ハムシ       |      |     | 2  | 5   |    | 3  | 1  | 1 |
|     | 36  |           | ゾウムシ      |      |     |    |     |    | 2  |    |   |
|     | 37  |           | キクイムシ     |      |     |    |     |    | 4  |    |   |
|     | 38  |           | コウチュウ目    |      |     |    | 1   |    |    |    | 1 |
|     | 39  | ハナ(膜翅)    | ハバチ       |      |     | 1  |     |    |    |    |   |
|     |     | アリ        |           | 10   | 8   | 10 | 13  | 27 | 2  |    |   |
|     |     | ハナ蜂       |           | 11   | 27  | 13 | 27  | 4  | 2  |    |   |
|     |     | 種数        |           | 14   | 22  | 14 | 22  | 19 | 16 |    |   |
|     |     | 個体数       |           | 50   | 102 | 65 | 202 | 95 | 24 |    |   |

#### <調査方法>

サーバーネット(50cm×50cm)を約1時間設置し、その間に河川を流下してくる昆虫を採集。

#### <調査日>

2016年8月9日～8月11日

・静岡市が実施した流下調査で、確認個体数が多い昆虫類は、食物連鎖図に記載しています。

・なお、食物連鎖図に記載した昆虫類については、当社が実施した現地調査においても確認されています。(昆虫類調査結果は次頁以降に記載。)

#### 西俣地区

※静岡市提供資料より

# 「1 生物多様性の保存に関わる基本的考え方(2)、(5)」(見解)

## (参考)調査結果

### ◆昆虫類(西俣、初夏季・夏季)(1)

| 目名     | 科名          | 種名                               | 学名                                    | 確認状況 |    |
|--------|-------------|----------------------------------|---------------------------------------|------|----|
|        |             |                                  |                                       | 初夏季  | 夏季 |
| イシノミ   | イシノミ        | イシノミ科                            | Machilidae sp.                        |      | ●  |
| カゲロウ   | フタオカゲロウ     | ヒメフタオカゲロウ                        | <i>Ameletus montanus</i>              |      | ●  |
|        |             | Ameletus属                        | <i>Ameletus</i> sp.                   | ●    |    |
|        | コカゲロウ       | ヤマトコカゲロウ                         | <i>Baetis yamatoensis</i>             |      | ●  |
|        | ヒラタカゲロウ     | キイロヒラタカゲロウ                       | <i>Epeorus aesculus</i>               |      | ●  |
|        | マダラカゲロウ     | ヒメヒラタカゲロウ                        | <i>Rhithrogena japonica</i>           |      | ●  |
| トンボ    | トンボ         | シオカラトンボ                          | <i>Orthetrum albistylum speciosum</i> |      | ●  |
|        |             | アキアカネ                            | <i>Sympetrum frequens</i>             | ●    | ●  |
| カワゲラ   | オナシカワゲラ     | ハラナガオナシカワゲラ                      | <i>Amphinemura longispina</i>         |      | ●  |
|        | カワゲラ        | モンカワゲラ                           | <i>Calineuria stigmatica</i>          |      | ●  |
|        | ミドリカワゲラ     | Gibosia属                         | <i>Gibosia</i> sp.                    |      | ●  |
| バッタ    | コオロギ        | マダラスズ                            | <i>Pteronemobius nigrofasciatus</i>   |      | ●  |
|        | キリギリス       | ヒメヤブキリモドキ                        | <i>Tettigoniopsis forcipicercus</i>   |      | ●  |
|        | バッタ         | ヒロバネヒナバッタ                        | <i>Chorthippus latipennis</i>         | ●    | ●  |
|        |             | ハネナガフキバッタ                        | <i>Eirenephilus longipennis</i>       | ●    | ●  |
|        |             | メスアカフキバッタ                        | <i>Parapodisma tenryuensis</i>        | ●    | ●  |
| ヒシバッタ  | スルガコバネヒシバッタ | <i>Formosatettix surugaensis</i> | ●                                     |      |    |
| ハサミムシ  | クギヌキハサミムシ   | コブハサミムシ                          | <i>Anechura harmandi</i>              |      | ●  |
|        |             | キバネハサミムシ                         | <i>Forficula mikado</i>               | ●    |    |
| カメムシ   | ヒシウンカ       | オビカワウンカ                          | <i>Andes harimaensis</i>              |      | ●  |
|        |             | Kuvera属                          | <i>Kuvera</i> sp.                     | ●    | ●  |
|        |             | Trirhacus属                       | <i>Trirhacus</i> sp.                  | ●    | ●  |
|        |             | ヒシウンカ科                           | Cixiidae sp.                          | ●    |    |
|        | ウンカ         | ウンカ科                             | Delphacidae sp.                       |      | ●  |
|        | ハネナガウンカ     | アカフハネナガウンカ                       | <i>Epotiocerus flexuosus</i>          |      | ●  |
|        |             | クロフハネナガウンカ                       | <i>Mysidioides sapporoensis</i>       |      | ●  |
|        | テングスケバ      | クロテングスケバ                         | <i>Saigona ishidae</i>                | ●    |    |
|        | マルウンカ       | カタビロクサビウンカ                       | <i>Issus harimensis</i>               |      | ●  |
|        | ゼミ          | ミンミンゼミ                           | <i>Oncotympana maculaticollis</i>     |      | ●  |
|        | コガシラアワフキ    | コガシラアワフキ                         | <i>Eoscartopis assimilis</i>          |      | ●  |
| アワフキムシ | イシダアワフキ     | <i>Aphrophora ishidae</i>        |                                       | ●    |    |
|        | モンキアワフキ     | <i>Aphrophora major</i>          | ●                                     |      |    |
|        | ヒメシロオビアワフキ  | <i>Aphrophora obliqua</i>        |                                       | ●    |    |

注:調査日(初夏季)2012年7月23日、(夏季)2012年8月18日



# 「1 生物多様性の保存に関わる基本的考え方(2)、(5)」(見解)

## (参考)調査結果

### ◆昆虫類(西俣、初夏季・夏季)(2)

| 目名            | 科名      | 種名                               | 学名                                       | 確認状況                     |    |
|---------------|---------|----------------------------------|--|--------------------------|----|
|               |         |                                  |  | 初夏季                      | 夏季 |
| カメムシ          | アワフキムシ  | マエキアワフキ                          | <i>Aphrophora pectoralis</i>             | ●                        |    |
|               |         | Aphrophora属                      | <i>Aphrophora</i> sp.                    |                          | ●  |
|               |         | ソウンアワフキ                          | <i>Mesoptylus nigrifrons</i>             | ●                        | ●  |
|               |         | オオアワフキ                           | <i>Nikkofukia galloisi</i>               | ●                        |    |
|               |         | ミヤマアワフキ                          | <i>Peuceptyelus nigroscutellatus</i>     |                          | ●  |
|               |         | Peuceptyelus属                    | <i>Peuceptyelus</i> sp.                  |                          | ●  |
|               |         | テングアワフキ                          | <i>Philagra albinotata</i>               | ●                        | ●  |
|               |         | ツノゼミ                             | オビマルツノゼミ                                 | <i>Gargara katoi</i>     | ●  |
|               |         | ツノゼミ                             | <i>Orthobelus flavipes</i>               | ●                        | ●  |
|               | ミミズク    | ミミズク                             | <i>Ledra auditura</i>                    | ●                        |    |
|               | ヨコバイ    | ヤナギハトムネヨコバイ                      | <i>Macropsis prasina</i>                 | ●                        |    |
|               |         | Macropsis属                       | <i>Macropsis</i> sp.                     | ●                        | ●  |
|               |         | Oncopsis属                        | <i>Oncopsis</i> sp.                      | ●                        | ●  |
|               |         | オヌキシダヨコバイ                        | <i>Onukigallia onukii</i>                |                          | ●  |
|               |         | ニッコウホシヨコバイ                       | <i>Xestocephalus nikkoensis</i>          | ●                        |    |
|               |         | Evacanthus属                      | <i>Evacanthus</i> sp.                    | ●                        | ●  |
|               |         | シロスオオヨコバイ                        | <i>Oniella leucocephala</i>              |                          | ●  |
|               |         | クロツヤオオヨコバイ                       | <i>Kurotsuyanus sachalinensis</i>        | ●                        |    |
|               |         | Pagaronia属                       | <i>Pagaronia</i> sp.                     | ●                        | ●  |
|               |         | マエジロオオヨコバイ                       | <i>Kolla atramentaria</i>                | ●                        |    |
|               |         | シロヒメヨコバイ                         | <i>Eurhadina pulchella</i>               |                          | ●  |
|               |         | ヨコバイ科                            | Cicadellidae sp.                         | ●                        | ●  |
|               |         | キジラミ                             | ハコネキジラミ                                  | <i>Psylla hakonensis</i> |    |
|               | キジラミ科   |                                  | Psyllidae sp.                            | ●                        |    |
|               | カスミカメムシ | クロキノカスミカメ                        | <i>Punctifulvius kerzhneri</i>           |                          | ●  |
|               |         | クロスジヤナギカスミカメ                     | <i>Orthotylus(Orthotylus) pallens</i>    | ●                        |    |
|               |         | ヒョウタンカスミカメ                       | <i>Pilophorus setulosus</i>              | ●                        | ●  |
|               |         | カラマツトビカスミカメ                      | <i>Parapsallus vitellinus</i>            | ●                        |    |
|               |         | キアシクロホソカスミカメ                     | <i>Phylus miyamotoi</i>                  | ●                        |    |
|               |         | カシワトビカスミカメ                       | <i>Psallus(Hylopsallus) tonnaichanus</i> | ●                        |    |
|               |         | ケブカトビカスミカメ                       | <i>Psallus(Pityopsallus) yasunagai</i>   | ●                        |    |
|               |         | コベニモンカスミカメ                       | <i>Deraeocoris elegantulus</i>           | ●                        |    |
|               |         | オオモンキカスミカメ                       | <i>Deraeocoris olivaceus</i>             | ●                        | ●  |
| ムモンウスバツヤカスミカメ |         | <i>Deraeocoris pallidicornis</i> |  | ●                        |    |
| アカアシカスミカメ     |         | <i>Onomaus lautus</i>            |  | ●                        |    |

注:調査日(初夏季)2012年7月23日、(夏季)2012年8月18日



# 「1 生物多様性の保存に関わる基本的考え方(2)、(5)」(見解)

## (参考)調査結果

### ◆昆虫類(西俣、初夏季・夏季)(3)

| 目名       | 科名                     | 種名                                      | 学名                                       | 確認状況 |    |
|----------|------------------------|---|--|------|----|
|          |                        |   |  | 初夏季  | 夏季 |
| カメムシ     | カスミカメムシ                | ニセフタモンアカカスミカメ                           | <i>Apolygus subhilaris</i>               |      | ●  |
|          |                        | Apolygus属                               | <i>Apolygus</i> sp.                      |      | ●  |
|          |                        | アジアカクロカスミカメ                             | <i>Arbolygus rubripes</i>                |      | ●  |
|          |                        | マダラカスミカメ                                | <i>Cyphodemidea saundersi</i>            |      | ●  |
|          |                        | ツヤミドリカスミカメ                              | <i>Lygocoris(Lygocoris) pabulinoides</i> | ●    |    |
|          |                        | エサキミドリカスミカメ                             | <i>Lygocoris(Neolygus) esakii</i>        | ●    |    |
|          |                        | モンミドリカスミカメ                              | <i>Lygocoris(Neolygus) lobatus</i>       |      | ●  |
|          |                        | ベニミドリカスミカメ                              | <i>Lygocoris(Neolygus) roseus</i>        | ●    |    |
|          |                        | Lygocoris属                              | <i>Lygocoris</i> sp.                     |      | ●  |
|          |                        | シマアオカスミカメ                               | <i>Mermitelocerus annulipes</i>          | ●    |    |
|          |                        | オオチャイロカスミカメ                             | <i>Orientalimiris tricolor</i>           | ●    |    |
|          |                        | クロオオマダラカスミカメ                            | <i>Phytocoris scotinus</i>               |      | ●  |
|          |                        | Phytocoris属                             | <i>Phytocoris</i> sp.                    | ●    | ●  |
|          |                        | ズグロマツカスミカメ                              | <i>Pinalitus nigriceps</i>               | ●    | ●  |
|          |                        | シモフリカスミカメ                               | <i>Salignus duplicatus</i>               | ●    |    |
|          |                        | マツケブカスミカメ                               | <i>Tingitotum pini</i>                   |      | ●  |
|          | アカミヤクカスミカメ             | <i>Stenodema(Stenodema) rubrinervis</i> |  | ●    |    |
|          | マキバサシガメ                | ハラビロマキバサシガメ                             | <i>Himacerus apterus</i>                 |      | ●  |
|          | ハナカメムシ                 | キモンクロハナカメムシ                             | <i>Anthocoris miyamotoi</i>              | ●    |    |
|          |                        | ヤサハナカメムシ                                | <i>Amphiareus obscuriceps</i>            | ●    |    |
| ヒラタカメムシ  | Aneurus属               | <i>Aneurus</i> sp.                      | ●  | ●    |    |
| ナガカメムシ   | チャイロナガカメムシ             | <i>Neolethaeus dallasi</i>              |  | ●    |    |
|          | アムールシロヘリナガカメムシ         | <i>Panaorus csikii</i>                  |  | ●    |    |
| ヒメヘリカメムシ | ブチヒゲヘリカメムシ             | <i>Stictopleurus punctatonervosus</i>   |  | ●    |    |
| クヌギカメムシ  | ヘラクヌギカメムシ              | <i>Urostylis annulicornis</i>           | ●  |      |    |
|          | サジクヌギカメムシ              | <i>Urostylis stricornis</i>             |  | ●    |    |
| カメムシ     | トゲカメムシ                 | <i>Carbula humerigera</i>               | ●  |      |    |
|          | スコットカメムシ               | <i>Menida scotti</i>                    | ●  |      |    |
|          | エゾアオカメムシ               | <i>Palomena angulosa</i>                | ●  | ●    |    |
|          | ツノアオカメムシ               | <i>Pentatoma japonica</i>               |  | ●    |    |
|          | カメムシ科                  | Pentatomidae sp.                        | ●  |      |    |
| ツノカメムシ   | Elasmotherus hasegawai | <i>Elasmotherus hasegawai</i>           | ●  |      |    |
|          | クロヒメツノカメムシ             | <i>Elasmucha amurensis</i>              |  | ●    |    |
|          | セグロヒメツノカメムシ            | <i>Elasmucha signoreti</i>              | ●  |      |    |
|          | Elasmucha属             | <i>Elasmucha</i> sp.                    |  | ●    |    |

注:調査日(初夏季)2012年7月23日、(夏季)2012年8月18日

# 「1 生物多様性の保存に関わる基本的考え方(2)、(5)」(見解)

## (参考)調査結果

### ◆昆虫類(西俣、初夏季・夏季)(4)

| 目名                          | 科名                        | 種名                                 | 学名                              | 確認状況                              |    |   |
|-----------------------------|---------------------------|------------------------------------|---------------------------------|-----------------------------------|----|---|
|                             |                           |                                    |                                 | 初夏季                               | 夏季 |   |
| カメムシ                        | ツノカメムシ                    | トゲツノカメムシ                           | <i>Lindbergicoris gramineus</i> | ●                                 |    |   |
|                             |                           | ツノカメムシ科                            | Acanthosomatidae sp.            |                                   | ●  |   |
| アミメカゲロウ                     | ヒロバカゲロウ                   | ウンモンヒロバカゲロウ                        | <i>Osmylus tessellatus</i>      |                                   | ●  |   |
|                             |                           | スカシヒロバカゲロウ                         | <i>Plethosmylus hyalinatus</i>  | ●                                 | ●  |   |
|                             |                           | ヒメカゲロウ                             | エグリヒメカゲロウ                       | <i>Drepanopteryx phalaenoides</i> | ●  |   |
|                             | ヒメカゲロウ                    | Drepanopteryx punctatus            | <i>Drepanopteryx punctatus</i>  | ●                                 |    |   |
|                             |                           | ヤマトヒメカゲロウ                          | <i>Hemerobius japonicus</i>     | ●                                 | ●  |   |
|                             |                           | Hemerobius marginatus              | <i>Hemerobius marginatus</i>    |                                   | ●  |   |
|                             |                           | Hemerobius属                        | <i>Hemerobius</i> sp.           | ●                                 |    |   |
|                             |                           | マルバネヒメカゲロウ                         | <i>Neuronema albostigma</i>     | ●                                 |    |   |
|                             |                           | アヤホソバヒメカゲロウ                        | <i>Micromus variegatus</i>      | ●                                 |    |   |
|                             |                           | クサカゲロウ                             | クロミヤクサカゲロウ                      | <i>Chrysopa nigra</i>             | ●  | ● |
|                             | コウチュウ                     | オサムシ                               | ムモンクサカゲロウ                       | <i>Chrysotropia ciliata</i>       | ●  |   |
|                             |                           |                                    | キタオオクサカゲロウ                      | <i>Nineta alpicola</i>            | ●  |   |
|                             |                           |                                    | ガロアミズギワゴミムシ                     | <i>Bembidion galloisi</i>         | ●  |   |
|                             |                           |                                    | マルガタナガゴミムシ                      | <i>Pterostichus subovatus</i>     | ●  | ● |
|                             |                           |                                    | ウエノオオナガゴミムシ                     | <i>Pterostichus uenoi uenoi</i>   | ●  |   |
| Pterostichus属               |                           |                                    | <i>Pterostichus</i> sp.         | ●                                 |    |   |
| キンイロオオゴミムシ                  |                           |                                    | <i>Trigonognatha aurescens</i>  | ●                                 |    |   |
| ヤセモリヒラタゴミムシ                 |                           |                                    | <i>Colpodes elainus elainus</i> |                                   | ●  |   |
| ハコネモリヒラタゴミムシ(C. h. hakonus) |                           |                                    | <i>Colpodes hakonus hakonus</i> | ●                                 |    |   |
| Colpodes属                   |                           |                                    | <i>Colpodes</i> sp.             | ●                                 |    |   |
| ホソヒラタゴミムシ                   |                           |                                    | <i>Pristosia aeneola</i>        |                                   | ●  |   |
| ホソツヤヒラタゴミムシ                 |                           |                                    | <i>Synuchus atricolor</i>       |                                   | ●  |   |
| クロツヤヒラタゴミムシ                 |                           |                                    | <i>Synuchus cycloderus</i>      | ●                                 | ●  |   |
| コクロツヤヒラタゴミムシ                |                           |                                    | <i>Synuchus melantho</i>        |                                   | ●  |   |
| Synuchus属                   |                           |                                    | <i>Synuchus</i> sp.             | ●                                 | ●  |   |
| ベーツホソアトキリゴミムシ               |                           |                                    | <i>Dromius batesi</i>           | ●                                 | ●  |   |
| エゾハネビロアトキリゴミムシ              |                           |                                    | <i>Lebia fusca</i>              | ●                                 |    |   |
| フタツメゴミムシ                    |                           |                                    | <i>Lebidia bioculata</i>        | ●                                 | ●  |   |
| ミツアナアトキリゴミムシ                | <i>Parena tripunctata</i> | ●                                  |                                 |                                   |    |   |
| チビシデムシ                      | Sciodrepoides属            | <i>Sciodrepoides</i> sp.           | ●                               |                                   |    |   |
| シデムシ                        | ヨツボシモンシデムシ                | <i>Nicrophorus quadripunctatus</i> | ●                               | ●                                 |    |   |
|                             | ヒメクロシデムシ                  | <i>Nicrophorus tenuipes</i>        | ●                               | ●                                 |    |   |
|                             | カバイロヒラタシデムシ               | <i>Oiceoptoma subrufum</i>         | ●                               | ●                                 |    |   |

注:調査日(初夏季)2012年7月23日、(夏季)2012年8月18日



# 「1 生物多様性の保存に関わる基本的考え方(2)、(5)」(見解)

## (参考)調査結果

### ◆昆虫類(西俣、初夏季・夏季)(5)

| 目名     | 科名           | 種名                                 | 学名                                  | 確認状況                               |    |   |
|--------|--------------|------------------------------------|-------------------------------------|------------------------------------|----|---|
|        |              |                                    |                                     | 初夏季                                | 夏季 |   |
| コウチュウ  | ハネカクシ        | ハラビロハネカクシ                          | <i>Deleaster yokoyamai</i>          | ●                                  |    |   |
|        |              | Philydrodes属                       | <i>Philydrodes</i> sp.              | ●                                  |    |   |
|        |              | Stenus属                            | <i>Stenus</i> sp.                   |                                    | ●  |   |
|        |              | オオハネカクシ                            | <i>Creophilus maxillosus</i>        | ●                                  |    |   |
|        |              | ハイイロハネカクシ                          | <i>Eucibdelus japonicus</i>         | ●                                  | ●  |   |
|        |              | Ocypus属                            | <i>Ocypus</i> sp.                   | ●                                  | ●  |   |
|        |              | ツヤケシアカバハネカクシ                       | <i>Platydracus vicarius</i>         |                                    | ●  |   |
|        |              | ヤマトマルクビハネカクシ                       | <i>Tachinus japonicus</i>           |                                    | ●  |   |
|        |              | Aleochara属                         | <i>Aleochara</i> sp.                | ●                                  | ●  |   |
|        |              | ハネカクシ科                             | Staphylinidae sp.                   | ●                                  | ●  |   |
|        |              | デオキノコムシ                            | ヒメデオキノコムシ                           | <i>Scaphidium femorale</i>         |    | ● |
|        |              |                                    | ヒメクロデオキノコムシ                         | <i>Scaphidium incisum</i>          | ●  |   |
|        |              |                                    | ヤマトデオキノコムシ                          | <i>Scaphidium japonum</i>          | ●  |   |
|        |              |                                    | デオキノコムシ科                            | Scaphidiidae sp.                   |    | ● |
|        | クワガタムシ       | ミヤマツヤハダクワガタ                        | <i>Ceruchus lignarius monticola</i> |                                    | ●  |   |
|        | センチコガネ       | センチコガネ                             | <i>Geotrupes laevistriatus</i>      | ●                                  | ●  |   |
|        | コガネムシ        | マエカドコエンマコガネ                        | <i>Caccobius jessoensis</i>         | ●                                  |    |   |
|        |              | ヒメアシナゴコガネ                          | <i>Ectinohoplia obducta</i>         | ●                                  |    |   |
|        |              | ヤマトビロウドコガネ                         | <i>Serica nipponica</i>             | ●                                  |    |   |
|        |              | マルヒゲナガビロウドコガネ                      | <i>Serica ovata</i>                 |                                    | ●  |   |
|        |              | ハラグロビロウドコガネ                        | <i>Serica takagii</i>               | ●                                  |    |   |
|        |              | Serica属                            | <i>Serica</i> sp.                   | ●                                  |    |   |
|        |              | ヒダチャイロコガネ                          | <i>Sericania hidana</i>             | ●                                  |    |   |
|        |              | ヨツバクロチャイロコガネ                       | <i>Sericania quadrifoliata</i>      | ●                                  |    |   |
|        |              | セマダラコガネ                            | <i>Blitopertha orientalis</i>       | ●                                  | ●  |   |
|        |              | オオチャイロハナムグリ                        | <i>Osmoderma opicum</i>             |                                    | ●  |   |
|        |              | オオトラフコガネ                           | <i>Paratrichius doenitzi</i>        | ●                                  |    |   |
|        |              | ナガハナノミ                             | クワイロヒゲナガハナノミ                        | <i>Pseudoepilichas niponicus</i>   | ●  |   |
|        |              | ヒラタドロムシ                            | マルヒゲナガハナノミ                          | <i>Cophaesthetus brevis brevis</i> |    | ● |
|        |              | タマムシ                               | ムツボシタマムシ                            | <i>Chrysobothris succedanea</i>    |    | ● |
|        | Agrilus属     |                                    | <i>Agrilus</i> sp.                  |                                    | ●  |   |
|        | ヤノナミガタチビタマムシ |                                    | <i>Trachys yanoi</i>                | ●                                  |    |   |
|        | ナガハナノミダマシ    | ニホンナガハナノミダマシ                       | <i>Eurypogon japonicus</i>          | ●                                  | ●  |   |
| コメツキムシ | ヒメサビキコリ      | <i>Agrypnus scrofa scrofa</i>      | ●                                   | ●                                  |    |   |
|        | ミヤマフトヒラタコメツキ | <i>Acteniceromorphus kurofunei</i> | ●                                   |                                    |    |   |

注:調査日(初夏季)2012年7月23日、(夏季)2012年8月18日

# 「1 生物多様性の保存に関わる基本的考え方(2)、(5)」(見解)

## (参考)調査結果

### ◆昆虫類(西俣、初夏季・夏季)(6)

| 目名    | 科名         | 種名                | 学名                                     | 確認状況                        |    |   |
|-------|------------|-------------------|--|-----------------------------|----|---|
|       |            |                   |  | 初夏季                         | 夏季 |   |
| コウチュウ | コメツキムシ     | コガネコメツキ           | <i>Aphotistus puncticollis</i>         | ●                           |    |   |
|       |            | クロツヤヒラタコメツキ       | <i>Calambus japonicus</i>              | ●                           |    |   |
|       |            | キムネスジコメツキ         | <i>Harminius nikkoensis</i>            | ●                           |    |   |
|       |            | コガタムネスジダングラコメツキ   | <i>Harminius singularis hondoensis</i> | ●                           |    |   |
|       |            | クロツヤハダコメツキ        | <i>Hemicrepidius secessus secessus</i> | ●                           | ●  |   |
|       |            | Ampedus属          | <i>Ampedus</i> sp.                     | ●                           |    |   |
|       |            | Dalopius属         | <i>Dalopius</i> sp.                    | ●                           | ●  |   |
|       |            | Ectinus属          | <i>Ectinus</i> sp.                     | ●                           |    |   |
|       |            | キマダラコメツキ          | <i>Gamepenthesis pictipennis</i>       |                             | ●  |   |
|       |            | クチプトコメツキ          | <i>Silesis musculus musculus</i>       | ●                           | ●  |   |
|       |            | ハネナガクシコメツキ        | <i>Melanotus castanipes matsumurai</i> | ●                           |    |   |
|       |            | ヘリムネマメコメツキ        | <i>Yukoana carinicollis</i>            | ●                           |    |   |
|       |            | Paracardiophorus属 | <i>Paracardiophorus</i> sp.            | ●                           |    |   |
|       |            | コメツキムシ科           | Elateridae sp.                         | ●                           |    |   |
|       |            | コメツキダマシ           | オニコメツキダマシ                              | <i>Hylochaeres harmandi</i> |    | ● |
|       | コメツキダマシ科   |                   | Eucnemidae sp.                         |                             | ●  |   |
|       | ベニボタル      | ミスジヒシベニボタル        | <i>Benibotarus spinicoxis</i>          | ●                           |    |   |
|       |            | Benibotarus属      | <i>Benibotarus</i> sp.                 | ●                           |    |   |
|       |            | ミダレクロベニボタル        | <i>Cautires geometricus</i>            | ●                           | ●  |   |
|       |            | Cautires属         | <i>Cautires</i> sp.                    |                             | ●  |   |
|       |            | カタアカハナボタル         | <i>Eropterus nothus</i>                |                             | ●  |   |
|       |            | Lopheros属         | <i>Lopheros</i> sp.                    | ●                           |    |   |
|       |            | ベニボタル             | <i>Lycostomus modestus</i>             | ●                           |    |   |
|       |            | カクムネベニボタル         | <i>Lyponia quadricollis</i>            | ●                           |    |   |
|       |            | クシヒゲベニボタル         | <i>Macrolycus flabellatus</i>          | ●                           |    |   |
|       |            | Macrolycus属       | <i>Macrolycus</i> sp.                  | ●                           | ●  |   |
|       |            | ニセクロハナボタル         | <i>Plateros hasegawai</i>              | ●                           |    |   |
|       |            | ホタル               | オバボタル                                  | <i>Lucidina biplagiata</i>  | ●  | ● |
|       |            | ジョウカイボン           | クロホソジョウカイ                              | <i>Athemus aegrotus</i>     | ●  |   |
|       | クロジョウカイ    |                   | <i>Athemus attristatus attristatus</i> | ●                           |    |   |
|       | セボシジョウカイ   |                   | <i>Athemus vitellinus</i>              | ●                           |    |   |
|       | ミヤマヒメジョウカイ |                   | <i>Mikadocantharis alpicolus</i>       | ●                           |    |   |
|       | Podabrus属  |                   | <i>Podabrus</i> sp.                    | ●                           | ●  |   |
|       | クイロジョウカイ   |                   | <i>Stenothemus badius</i>              |                             | ●  |   |
|       | アオジョウカイ    |                   | <i>Themus cyanipennis</i>              | ●                           | ●  |   |

注:調査日(初夏季)2012年7月23日、(夏季)2012年8月18日



# 「1 生物多様性の保存に関わる基本的考え方(2)、(5)」(見解)

## (参考)調査結果

### ◆昆虫類(西俣、初夏季・夏季)(7)

| 目名    | 科名        | 種名           | 学名  | 確認状況 |    |
|-------|-----------|--------------|---|------|----|
|       |           |              |   | 初夏季  | 夏季 |
| コウチュウ | ジョウカイボン   | Malthinus属   | <i>Malthinus</i> sp.                      | ●    |    |
|       | コクヌスト     | オオマダラコクヌスト   | <i>Leperina tibialis</i>                  | ●    | ●  |
|       | ジョウカイモドキ  | ケシジョウカイモドキ   | <i>Dasytes vulgaris</i>                   | ●    | ●  |
|       |           | Ebaeus属      | <i>Ebaeus</i> sp.                         | ●    |    |
|       | ケシキスイ     | ニセクロマルケシキスイ  | <i>Cylloides dubius</i>                   |      | ●  |
|       |           | マルマルケシキスイ    | <i>Cylloides semiglobosus</i>             |      | ●  |
|       |           | Epuraea属     | <i>Epuraea</i> sp.                        | ●    |    |
|       |           | ツツオニケシキスイ    | <i>Librodor subcylindricus</i>            | ●    |    |
|       | ケシキスイ科    |              | Nitidulidae sp.                           | ●    | ●  |
|       |           |              |   |      |    |
|       | ヒラタムシ     | ルリヒラタムシ      | <i>Cucujus mniszehi</i>                   | ●    | ●  |
|       | ホソヒラタムシ   | クロオビセマルヒラタムシ | <i>Psammoecus fasciatus</i>               | ●    | ●  |
|       | キスイモドキ    | キスイモドキ       | <i>Byturus affinis</i>                    | ●    |    |
|       | オオキノコムシ   | セグロチビオオキノコ   | <i>Aporotritoma laetabilis</i>            | ●    |    |
|       |           | カタモンオオキノコ    | <i>Aulacochilus japonicus</i>             | ●    | ●  |
|       |           | ヨツボシオオキノコ    | <i>Eutriplax tuberculifrons</i>           |      | ●  |
|       |           | クロハバビロオオキノコ  | <i>Neotriplax atrata</i>                  |      | ●  |
|       | テントウムシダマシ | ベニバネテントウダマシ  | <i>Mycetina rufipennis</i>                |      | ●  |
|       |           | ヒラノクロテントウダマシ | <i>Endomychus hiranoi</i>                 |      | ●  |
|       | テントウムシ    | シロトホシテントウ    | <i>Calvia decemguttata</i>                | ●    | ●  |
|       |           | ナミテントウ       | <i>Harmonia axyridis</i>                  | ●    | ●  |
|       | キノコムシダマシ  | モンキナガクチキムシ   | <i>Penthe japana</i>                      |      | ●  |
|       | ナガクチキムシ   | カバイロニセハナノミ   | <i>Orchesia ocularis</i>                  |      | ●  |
|       |           | ビロウドホソナガクチキ  | <i>Phloeotrya obscura</i>                 |      | ●  |
|       |           | カタモンセマルナガクチキ | <i>Spilotus uninotatus</i>                | ●    |    |
|       | ハナノミ      | ハナノミ科        | Mordellidae sp.                           | ●    | ●  |
|       | カミキリモドキ   | スジカミキリモドキ    | <i>Chrysanthia viatica</i>                | ●    | ●  |
|       |           | アオカミキリモドキ    | <i>Xanthochroa waterhousei</i>            |      | ●  |
|       | アカハネムシ    | ナカブサツチビロウドムシ | <i>Dendroides nakabusana</i>              | ●    |    |
|       | アリモドキ     | クロチビアリモドキ    | <i>Anthicomorphus niponicus niponicus</i> | ●    |    |
|       | ニセクビボソムシ  | マダラニセクビボソムシ  | <i>Phytobaenus amabilis scapularis</i>    | ●    |    |
|       | ハナノミダマシ   | キイロフナガタハナノミ  | <i>Anaspis luteola</i>                    | ●    |    |
|       |           | ミッチフナガタハナノミ  | <i>Anaspis mitchyi</i>                    | ●    | ●  |
|       | チビキカワムシ   | クリイロチビキカワムシ  | <i>Lissodema dentatum</i>                 |      | ●  |
|       | ハムシダマシ    | アオハムシダマシ     | <i>Arthromacra decora</i>                 | ●    |    |
|       |           | アカハムシダマシ     | <i>Arthromacra sumptuosa</i>              | ●    |    |

注:調査日(初夏季)2012年7月23日、(夏季)2012年8月18日

# 「1 生物多様性の保存に関わる基本的考え方(2)、(5)」(見解)

## (参考)調査結果

### ◆昆虫類(西俣、初夏季・夏季)(8)

| 目名    | 科名      | 種名               | 学名   | 確認状況                        |    |  |
|-------|---------|------------------|--|-----------------------------|----|--|
|       |         |                  |  | 初夏季                         | 夏季 |  |
| コウチュウ | ハムシダマシ  | ハムシダマシ           | <i>Lagria rufipennis</i>                         |                             | ●  |  |
|       |         | クチキムシ            | アオバクチキムシ   | <i>Allecula aeneipennis</i> | ●  |  |
|       |         | クチキムシ            | <i>Allecula melanaria</i>                        | ●                           |    |  |
|       |         | ウスイロクチキムシ        | <i>Allecula simiola</i>                          | ●                           | ●  |  |
|       |         | ホソアカクチキムシ        | <i>Allecula tenuis</i>                           | ●                           |    |  |
|       |         | クロツヤバネクチキムシ      | <i>Hymenalia unicolor</i>                        |                             | ●  |  |
|       |         | ヨツボシヒメクチキムシ      | <i>Mycetochara collina</i>                       | ●                           | ●  |  |
|       | ゴミムシダマシ | ホソスナゴミムシダマシ      | <i>Gonocephalum sexuale</i>                      | ●                           | ●  |  |
|       |         | Gonocephalum属    | <i>Gonocephalum sp.</i>                          | ●                           |    |  |
|       |         | クロツヤキノゴミムシダマシ    | <i>Platydema nigroaeneum</i>                     |                             | ●  |  |
|       |         | ゴミムシダマシ          | <i>Neatus picipes</i>                            |                             | ●  |  |
|       |         | ツヤヒサゴゴミムシダマシ     | <i>Misolampidius okumurai</i>                    |                             | ●  |  |
|       | カミキリムシ  | オオマルクビヒラタカミキリ    | <i>Asemum striatum</i>                           | ●                           |    |  |
|       |         | ホソカミキリ           | <i>Disrenia gracilis gracilis</i>                |                             | ●  |  |
|       |         | ツヤケシハナカミキリ       | <i>Anastrangalia scotodes</i>                    | ●                           |    |  |
|       |         | クロルリハナカミキリ       | <i>Anoplocleromorpha monticola</i>               | ●                           |    |  |
|       |         | アカハナカミキリ         | <i>Corymbia succedanea</i>                       |                             | ●  |  |
|       |         | ブチヒゲハナカミキリ       | <i>Corymbia variicornis</i>                      |                             | ●  |  |
|       |         | カラカネハナカミキリ       | <i>Gaurotes doris</i>                            | ●                           | ●  |  |
|       |         | ミヤマホソハナカミキリ      | <i>Idiostrangalia contracta</i>                  |                             | ●  |  |
|       |         | マルガタハナカミキリ       | <i>Judolia cometes</i>                           | ●                           | ●  |  |
|       |         | ヤツボシハナカミキリ       | <i>Leptura mimica</i>                            |                             | ●  |  |
|       |         | ヨツスジハナカミキリ       | <i>Leptura ochraceofasciata ochraceofasciata</i> |                             | ●  |  |
|       |         | フタスジハナカミキリ       | <i>Leptura vicaria vicaria</i>                   |                             | ●  |  |
|       |         | ホソハナカミキリ         | <i>Parastrangalis hosohana</i>                   | ●                           | ●  |  |
|       |         | ニンフホソハナカミキリ      | <i>Parastrangalis nymphula</i>                   | ●                           | ●  |  |
|       |         | チャイロヒメハナカミキリ     | <i>Pidonia aegrota aegrota</i>                   | ●                           | ●  |  |
|       |         | オオヒメハナカミキリ       | <i>Pidonia grallatrix</i>                        |                             | ●  |  |
|       |         | ヨコモンヒメハナカミキリ     | <i>Pidonia insuturata insuturata</i>             |                             | ●  |  |
|       |         | ムネアカヨコモンヒメハナカミキリ | <i>Pidonia masakii</i>                           |                             | ●  |  |
|       |         | ホソガタヒメハナカミキリ     | <i>Pidonia semiobscura</i>                       | ●                           |    |  |
|       |         | トウカイヒメハナカミキリ     | <i>Pidonia tuyukii</i>                           | ●                           |    |  |
|       |         | チャボハナカミキリ        | <i>Pseudalosterna misella</i>                    | ●                           | ●  |  |
|       |         | ホンドアオバホソハナカミキリ   | <i>Strangalomorpha tenuis aenescens</i>          | ●                           |    |  |
|       |         | カラフトホソコバネカミキリ    | <i>Necydalis sachalinensis</i>                   | ●                           |    |  |

注: 調査日(初夏季)2012年7月23日、(夏季)2012年8月18日



# 「1 生物多様性の保存に関わる基本的考え方(2)、(5)」(見解)

## (参考)調査結果

### ◆昆虫類(西俣、初夏季・夏季)(9)

| 目名         | 科名                              | 種名                        | 学名  | 確認状況                     |    |   |
|------------|---------------------------------|---------------------------|---|--------------------------|----|---|
|            |                                 |                           |   | 初夏季                      | 夏季 |   |
| コウチュウ      | カミキリムシ                          | ミドリカミキリ                   | <i>Chloridolum viride</i>                     |                          | ●  |   |
|            |                                 | ヒメクロトラカミキリ                | <i>Rhaphuma diminuta</i>                      |                          | ●  |   |
|            |                                 | シロトラカミキリ                  | <i>Paraclytus excultus</i>                    | ●                        |    |   |
|            |                                 | シナノクロフカミキリ                | <i>Asaperda agapanthina agapanthina</i>       | ●                        |    |   |
|            |                                 | シロオビチビカミキリ                | <i>Sybra subfasciata subfasciata</i>          |                          | ●  |   |
|            |                                 | エゾサビカミキリ                  | <i>Pterolophia tsurugiana</i>                 | ●                        |    |   |
|            |                                 | ビロウドカミキリ                  | <i>Acalolepta fraudatrix fraudatrix</i>       | ●                        |    |   |
|            |                                 | ゴマフキマダラカミキリ               | <i>Annamanum griseolum</i>                    | ●                        |    |   |
|            |                                 | イタヤカミキリ                   | <i>Mecynippus pubicornis</i>                  |                          | ●  |   |
|            |                                 | シラフヒゲナガカミキリ               | <i>Monochamus nitens</i>                      |                          | ●  |   |
|            |                                 | ヒメヒゲナガカミキリ                | <i>Monochamus subfasciatus subfasciatus</i>   |                          | ●  |   |
|            |                                 | ハイイロツツクビカミキリ              | <i>Cylindilla griseocens</i>                  | ●                        | ●  |   |
|            |                                 | フタオビアラゲカミキリ               | <i>Rhopaloscelis bifasciatus</i>              |                          | ●  |   |
|            |                                 | ゴマダラモモフトカミキリ              | <i>Leipus stillatus</i>                       |                          | ●  |   |
|            |                                 | トゲバカミキリ                   | <i>Rondibilis saperdina</i>                   |                          | ●  |   |
|            |                                 | ヒゲナガシラホシカミキリ              | <i>Eumecocera argyrosticta</i>                |                          | ●  |   |
|            |                                 | ハンノアオカミキリ                 | <i>Eutetrappa chrysochloris chrysochloris</i> | ●                        | ●  |   |
|            |                                 | ムネグロリンゴカミキリ               | <i>Nupserha sericans</i>                      |                          | ●  |   |
|            |                                 | ハムシ                       | クロナガハムシ                                       | <i>Orsodacne arakii</i>  | ●  |   |
|            |                                 |                           | ルイスクビナガハムシ                                    | <i>Lilicercis lewisi</i> |    | ● |
|            | ヨツボシナガツツハムシ                     |                           | <i>Clytra arida</i>                           | ●                        | ●  |   |
|            | キボシルリハムシ                        |                           | <i>Smaragdina aurita</i>                      | ●                        |    |   |
|            | ルリツツハムシ                         |                           | <i>Cryptocephalus aeneoblitus</i>             | ●                        |    |   |
|            | バラルリツツハムシ                       |                           | <i>Cryptocephalus approximatus</i>            | ●                        | ●  |   |
|            | クロボシツツハムシ                       |                           | <i>Cryptocephalus signaticeps</i>             |                          | ●  |   |
|            | ハギツツハムシ                         |                           | <i>Pachybrachis eruditus</i>                  | ●                        | ●  |   |
|            | ヒメツヤハムシ                         |                           | <i>Oomorplus japonus</i>                      | ●                        | ●  |   |
|            | チャイロサルハムシ                       |                           | <i>Basilepta balyi</i>                        | ●                        | ●  |   |
|            | ヤナギハムシ                          |                           | <i>Chrysomela vigintipunctata</i>             | ●                        |    |   |
|            | ミヤマヒラタハムシ                       |                           | <i>Gastrolina peltoidea</i>                   | ●                        |    |   |
|            | Gonioctena属                     |                           | <i>Gonioctena sp.</i>                         |                          | ●  |   |
|            | ハラグロヒメハムシ                       | <i>Calomicrus cyaneus</i> |   | ●                        |    |   |
|            | クワハムシ                           | <i>Fleutiauxia armata</i> | ●   |                          |    |   |
| クロウスバハムシ   | <i>Luperus moorii</i>           | ●                         |   |                          |    |   |
| ヒゲナガウスバハムシ | <i>Stenoluperus nipponensis</i> | ●                         | ●   |                          |    |   |

注:調査日(初夏季)2012年7月23日、(夏季)2012年8月18日

# 「1 生物多様性の保存に関わる基本的考え方(2)、(5)」(見解)

## (参考)調査結果

### ◆昆虫類(西侯、初夏季・夏季)(10)

| 目名      | 科名          | 種名            | 学名                                  | 確認状況                          |    |   |
|---------|-------------|---------------|-------------------------------------|-------------------------------|----|---|
|         |             |               |                                     | 初夏季                           | 夏季 |   |
| コウチュウ   | ハムシ         | ツブノミハムシ       | <i>Aphthona perminuta</i>           | ●                             |    |   |
|         |             | ミドリトビハムシ      | <i>Crepidodera japonica</i>         | ●                             |    |   |
|         |             | ヒゲナガルリマルノミハムシ | <i>Hemipyxis plagioderoides</i>     | ●                             | ●  |   |
|         |             | ルリマルノミハムシ     | <i>Nonarthra cyanea</i>             | ●                             | ●  |   |
|         | ヒゲナガゾウムシ    | ヒゲナガゾウムシ科     | Anthribidae sp.                     | ●                             | ●  |   |
|         | オトシブミ       | オトシブミ         | <i>Apoderus jekelii</i>             |                               | ●  |   |
|         |             | ウスアカオトシブミ     | <i>Apoderus rubidus</i>             | ●                             |    |   |
|         |             | コブルリオトシブミ     | <i>Euops pustulosus</i>             |                               | ●  |   |
|         |             | ルリオトシブミ       | <i>Euops punctatostriatus</i>       | ●                             | ●  |   |
|         |             | キアシホソチョッキリ    | <i>Eugnaptus flavipes</i>           | ●                             |    |   |
|         |             | ルリホソチョッキリ     | <i>Eugnaptus amurensis</i>          | ●                             |    |   |
|         |             | クチブトチョッキリ     | <i>Lasiorhynchites brevirostris</i> |                               | ●  |   |
|         |             | コナライクビチョッキリ   | <i>Deporaus unicolor</i>            | ●                             |    |   |
|         |             | ゾウムシ          | リンゴヒゲナガゾウムシ                         | <i>Phyllobius longicornis</i> |    | ● |
|         |             |               | コブヒゲボソゾウムシ                          | <i>Phyllobius picipes</i>     | ●  |   |
|         | ハダカヒゲボソゾウムシ |               | <i>Phyllobius subnudus</i>          | ●                             |    |   |
|         | マルヒョウタンゾウムシ |               | <i>Catapionus obscurus</i>          |                               | ●  |   |
|         | オオゴボウゾウムシ   |               | <i>Larinus meleagris</i>            |                               | ●  |   |
|         | アカイネゾウモドキ   |               | <i>Dorytomus roelofsi</i>           | ●                             |    |   |
|         | ハチジョウノミゾウムシ |               | <i>Rhamphus hisamatsui</i>          | ●                             |    |   |
|         | リンゴノミゾウムシ   |               | <i>Rhamphus pulicarius</i>          | ●                             |    |   |
|         | Curculio属   |               | <i>Curculio</i> sp.                 | ●                             |    |   |
|         | Magdalis属   |               | <i>Magdalis</i> sp.                 | ●                             |    |   |
|         | クロクチカクシゾウムシ |               | <i>Catagmatus japonicus</i>         |                               | ●  |   |
|         | ゾウムシ科       |               | Curculionidae sp.                   | ●                             | ●  |   |
|         | キクイムシ       |               | キクイムシ科                              | Scolytidae sp.                | ●  | ● |
|         | ハチ          | ミフシハバチ        | Arge属                               | <i>Arge</i> sp.               |    | ● |
|         |             |               | ヒメトゲチュウレンジ                          | <i>Spinarge pumila</i>        |    | ● |
|         |             | コンボウハバチ       | マライセヒラクチハバチ                         | <i>Leptocimbex malaisei</i>   |    | ● |
|         |             | ハバチ           | ケーベルハバチ                             | <i>Arbusia koebelei</i>       | ●  |   |
|         |             |               | ニホンカブラハバチ                           | <i>Athalia japonica</i>       | ●  |   |
|         |             |               | ムモンキイロハバチ                           | <i>Conaspidia hyalina</i>     |    | ● |
|         |             |               | フタオビハバチ                             | <i>Jermakia sibirica</i>      | ●  |   |
| フキクロハバチ |             |               | <i>Macrophya maculitibia</i>        |                               | ●  |   |
| コキモンハバチ |             |               | <i>Pachyprotasis erratica</i>       | ●                             | ●  |   |

注:調査日(初夏季)2012年7月23日、(夏季)2012年8月18日



# 「1 生物多様性の保存に関わる基本的考え方(2)、(5)」(見解)

## (参考)調査結果

### ◆昆虫類(西侯、初夏季・夏季)(11)

| 目名      | 科名        | 種名                  | 学名                                      | 確認状況                       |    |
|---------|-----------|---------------------|---|----------------------------|----|
|         |           |                     |   | 初夏季                        | 夏季 |
| ハチ      | ハバチ       | Pachyprotasis属      | <i>Pachyprotasis</i> sp.                | ●                          | ●  |
|         |           | Platycampus属        | <i>Platycampus</i> sp.                  | ●                          |    |
|         |           | Pristiphora属        | <i>Pristiphora</i> sp.                  |                            | ●  |
|         |           | アカバナハバチ             | <i>Tenthredo colon nigriiventris</i>    | ●                          |    |
|         |           | ツノジロナアカハバチ          | <i>Tenthredo ferruginea</i>             |                            | ●  |
|         |           | ツマグロアカハバチ           | <i>Tenthredo fuscoterminata</i>         |                            | ●  |
|         |           | ハラナガハバチ             | <i>Tenthredo hilalis</i>                | ●                          |    |
|         |           | アオコシホソハバチ           | <i>Tenthredo japonica</i>               | ●                          |    |
|         |           | キアシコシアキハバチ          | <i>Tenthredo occupata</i>               | ●                          |    |
|         |           | オメガアオハバチ            | <i>Tenthredo pseudolivacea omega</i>    | ●                          |    |
|         |           | タケウチアオハバチ           | <i>Tenthredo takeuchii</i>              |                            | ●  |
|         |           | Tenthredo属          | <i>Tenthredo</i> sp.                    | ●                          | ●  |
|         |           | キバチ                 | ヒゲジロキバチ                                 | <i>Urocerus antennatus</i> |    |
|         | クビナガキバチ   | アカアシクビナガキバチ         | <i>Xiphydria camelus</i>                |                            | ●  |
|         |           | ヒゲジロクビナガキバチ         | <i>Xiphydria ogasawarai</i>             |                            | ●  |
|         | コマユバチ     | コマユバチ科              | Braconidae sp.                          | ●                          | ●  |
|         | ヒメバチ      | オオホシオナガバチ           | <i>Megarhyssa praecellens</i>           |                            | ●  |
|         |           | ヒメバチ科               | Ichneumonidae sp.                       | ●                          | ●  |
|         | カギバラバチ    | カギバラバチ科             | Trigonaliidae sp.                       | ●                          | ●  |
|         | ハエヤドリクロバチ | ハエヤドリクロバチ科          | Diapriidae sp.                          | ●                          |    |
|         | セイボウ      | ハラアカツヤセイボウ          | <i>Omalus nipponicus</i>                |                            | ●  |
|         | コツチバチ     | Tiphia属             | <i>Tiphia</i> sp.                       |                            | ●  |
|         | アリ        | ヤマトアシナガアリ           | <i>Aphaenogaster smythiesi japonica</i> | ●                          |    |
|         |           | エゾクシケアリ             | <i>Myrmica jessensis</i>                |                            | ●  |
|         |           | シワクシケアリ             | <i>Myrmica kotokui</i>                  | ●                          | ●  |
|         |           | トビイロシワアリ            | <i>Tetramorium caespitum</i>            | ●                          |    |
|         |           | クロオオアリ              | <i>Camponotus japonicus</i>             | ●                          |    |
|         |           | ムネアカオオアリ            | <i>Camponotus obscuripes</i>            | ●                          | ●  |
|         |           | ヨツボシオオアリ            | <i>Camponotus quadrinotatus</i>         | ●                          |    |
|         |           | アカヤマアリ              | <i>Formica sanguinea</i>                | ●                          | ●  |
|         |           | クロヤマアリ              | <i>Formica japonica</i>                 | ●                          | ●  |
|         |           | キイロケアリ              | <i>Lasius flavus</i>                    | ●                          |    |
|         |           | ハヤシケアリ              | <i>Lasius hayashi</i>                   | ●                          |    |
| トビイロケアリ |           | <i>Lasius niger</i> | ●                                       | ●                          |    |
| Lasius属 |           | <i>Lasius</i> sp.   | ●                                       |                            |    |

注: 調査日(初夏季)2012年7月23日、(夏季)2012年8月18日

# 「1 生物多様性の保存に関わる基本的考え方(2)、(5)」(見解)

## (参考)調査結果

### ◆昆虫類(西侯、初夏季・夏季)(12)

| 目名     | 科名        | 種名                                | 学名                                     | 確認状況   |    |   |
|--------|-----------|-----------------------------------|--|--|----|---|
|        |           |                                   |  | 初夏季  | 夏季 |   |
| ハチ     | ハバチ       | アメイロアリ                            | <i>Paratrechina flavipes</i>           |  | ●  |   |
|        |           | スズメバチ                             | シロオビホオナガスズメバチ                          | <i>Dolichovespula norvegicoides pacifica</i> |    | ● |
|        |           |                                   | クロスズメバチ                                | <i>Vespula flaviceps lewisii</i>             | ●  |   |
|        | シダクロスズメバチ |                                   | <i>Vespula shidai shidai</i>           |  |    |   |
|        | アナバチ      | Psen属                             | <i>Psen</i> sp.                        |  | ●  |   |
|        |           | Psenulus属                         | <i>Psenulus</i> sp.                    | ●  |    |   |
|        |           | オオグシアリマキバチ                        | <i>Pemphredon lethifer</i>             |  | ●  |   |
|        |           | Crossocerus属                      | <i>Crossocerus</i> sp.                 |  | ●  |   |
|        |           | クロギングチ                            | <i>Rhopalum latronum</i>               | ●  |    |   |
|        |           | ハエトリバチ                            | <i>Mellinus obscurus</i>               |  | ●  |   |
|        |           | ニッポンツヤアナバチ                        | <i>Alysson cameroni</i>                |  | ●  |   |
|        | ムカシハナバチ   | Hylaeus属                          | <i>Hylaeus</i> sp.                     | ●  |    |   |
|        | コハナバチ     | Lasioglossum属                     | <i>Lasioglossum</i> sp.                | ●  | ●  |   |
|        | ヒメハナバチ    | Andrena属                          | <i>Andrena</i> sp.                     |  | ●  |   |
|        | コシブトハナバチ  | Nomada属                           | <i>Nomada</i> sp.                      | ●  |    |   |
| ミツバチ   | オオマルハナバチ  | <i>Bombus hypocrita hypocrita</i> |  | ●  |    |   |
|        | トラマルハナバチ  | <i>Bombus diversus diversus</i>   | ●                                      |  |    |   |
|        | コマルハナバチ   | <i>Bombus ardens ardens</i>       | ●                                      |  |    |   |
| シリアゲムシ | シリアゲムシ    | ニッコウホシシリアゲ                        | <i>Panorpa leucoptera</i>              | ●  | ●  |   |
|        |           | キバネシリアゲ                           | <i>Panorpa ochraceopennis</i>          | ●  | ●  |   |
|        |           | プライヤシリアゲ                          | <i>Panorpa pryeri</i>                  | ●  | ●  |   |
|        |           | スカシシリアゲモドキ                        | <i>Panorpodes paradoxus</i>            | ●  |    |   |
| ハエ     | ガガンボ      | ベッコウガガンボ                          | <i>Ctenophora pictipennis fasciata</i> | ●  | ●  |   |
|        |           | Tipula属                           | <i>Tipula</i> sp.                      | ●  | ●  |   |
|        |           | Dictenidia属                       | <i>Dictenidia</i> sp.                  |  | ●  |   |
|        |           | ガガンボ科                             | Tipulidae sp.                          | ●  | ●  |   |
|        | カ         | トワダオオカ                            | <i>Toxorhynchites towadensis</i>       | ●  |    |   |
|        | ユスリカ      | ユスリカ科                             | Chironomidae sp.                       | ●  |    |   |
|        | ケバエ       | Dilophus属                         | <i>Dilophus</i> sp.                    | ●  |    |   |
|        | キノコバエ     | キノコバエ科                            | Mycetophilidae sp.                     | ●  | ●  |   |
|        | クロバネキノコバエ | クロバネキノコバエ科                        | Sciaridae sp.                          | ●  | ●  |   |
|        | ミズアブ      | キアシホソリミズアブ                        | <i>Actina diadema</i>                  | ●  | ●  |   |
|        | シギアブ      | Chrysopilus属                      | <i>Chrysopilus</i> sp.                 | ●  |    |   |
|        |           | Rhagio属                           | <i>Rhagio</i> sp.                      | ●  |    |   |
| アブ     | アカウシアブ    | <i>Tabanus chrysurus</i>          |  | ●  |    |   |

注:調査日(初夏季)2012年7月23日、(夏季)2012年8月18日



# 「1 生物多様性の保存に関わる基本的考え方(2)、(5)」(見解)

## (参考)調査結果

### ◆昆虫類(西俣、初夏季・夏季)(13)

| 目名 | 科名           | 種名            | 学名                            | 確認状況                                     |                  |   |
|----|--------------|---------------|-------------------------------|--|------------------|---|
|    |              |               |                               | 初夏季                                      | 夏季               |   |
| ハエ | コガシラアブ       | Oligoneura属   | <i>Oligoneura</i> sp.         | ●  |                  |   |
|    | ツルギアブ        | ツルギアブ科        | Therevidae sp.                | ●  |                  |   |
|    | ムシヒキアブ       | コムライシアブ       |                               | <i>Choerades komurae</i>                 | ●                | ● |
|    |              | オオイシアブ        |                               | <i>Laphria mitsukurii</i>                |                  | ● |
|    |              | チャイロオオイシアブ    |                               | <i>Laphria rufa</i>                      | ●                |   |
|    |              | ハラボソムシヒキ      |                               | <i>Dioctria nakanensis</i>               | ●                |   |
|    |              | クリバネマガリケムシヒキ  |                               | <i>Neoitamus castaneipennis</i>          |                  | ● |
|    |              | モモグロマガリケムシヒキ  |                               | <i>Neoitamus cothurnatus univittatus</i> | ●                | ● |
|    |              | Neoitamus属    |                               | <i>Neoitamus</i> sp.                     | ●                |   |
|    |              | オドリバエ         | Empis属                        |  | <i>Empis</i> sp. | ● |
|    | Rhamphomyia属 |               |                               | <i>Rhamphomyia</i> sp.                   | ●                |   |
|    | Hybos属       |               |                               | <i>Hybos</i> sp.                         | ●                | ● |
|    | Syneches属    |               |                               | <i>Syneches</i> sp.                      | ●                | ● |
|    | Platypalpus属 |               |                               | <i>Platypalpus</i> sp.                   | ●                |   |
|    | ハナアブ         | クロヒラタアブ       |                               | <i>Betasyrphus serarius</i>              | ●                |   |
|    |              | フタスジヒラタアブ     |                               | <i>Dasysyrphus bilineatus</i>            |                  | ● |
|    |              | オオショクガバエ      |                               | <i>Epistrophe grossulariae</i>           |                  | ● |
|    |              | ナミホシヒラタアブ     |                               | <i>Eupeodes ferquens</i>                 |                  | ● |
|    |              | オオヨコモンヒラタアブ   |                               | <i>Ischyrosyrphus glaucius</i>           | ●                | ● |
|    |              | オビホシヒラタアブ     |                               | <i>Meliscaeva cinctella</i>              | ●                | ● |
|    |              | カオグロオビホシヒラタアブ |                               | <i>Meliscaeva omogensis</i>              |                  | ● |
|    |              | オオフタホシヒラタアブ   |                               | <i>Syrphus ribesii</i>                   |                  | ● |
|    |              | ケヒラタアブ        |                               | <i>Syrphus torvus</i>                    | ●                | ● |
|    |              | マガイヒラタアブ      |                               | <i>Syrphus dubius</i>                    |                  | ● |
|    |              | フタホシヒゲナガハナアブ  |                               | <i>Chrysotoxum biguttatum</i>            | ●                |   |
|    |              | オオヒゲナガハナアブ    |                               | <i>Chrysotoxum grande</i>                |                  | ● |
|    |              | Melanostoma属  |                               | <i>Melanostoma</i> sp.                   | ●                |   |
|    |              | Cheilosia属    |                               | <i>Cheilosia</i> sp.                     | ●                | ● |
|    |              | スズキフタモンハナアブ   |                               | <i>Ferdinandea cuprea</i>                |                  | ● |
|    |              | ベッコウハナアブ      |                               | <i>Volucella jeddona</i>                 | ●                | ● |
|    |              | シロスジベッコウハナアブ  |                               | <i>Volucella pellucens tabanoides</i>    | ●                | ● |
|    |              | オオハナブトハナアブ    |                               | <i>Brachyopa vittata</i>                 | ●                |   |
|    |              | Sphegina属     |                               | <i>Sphegina</i> sp.                      | ●                | ● |
|    | オオシマハナアブ     |               | <i>Sericomyia sachalinica</i> |  | ●                |   |
|    | Eumerus属     |               | <i>Eumerus</i> sp.            |  | ●                |   |

注: 調査日(初夏季)2012年7月23日、(夏季)2012年8月18日

# 「1 生物多様性の保存に関わる基本的考え方(2)、(5)」(見解)

## (参考)調査結果

### ◆昆虫類(西侯、初夏季・夏季)(14)

| 目名 | 科名       | 種名           | 学名                            | 確認状況              |    |
|----|----------|--------------|-------------------------------|-------------------|----|
|    |          |              |                               | 初夏季               | 夏季 |
| ハエ | ハナアブ     | シマハナアブ       | <i>Eristalis cerealis</i>     | ●                 | ●  |
|    |          | ハナアブ         | <i>Eristalis tenax</i>        |                   | ●  |
|    |          | アシトハナアブ      | <i>Helophilus virgatus</i>    | ●                 | ●  |
|    |          | シマアシトハナアブ    | <i>Mesembrius flaviceps</i>   | ●                 |    |
|    |          | オオハナアブ       | <i>Phytomia zonata</i>        | ●                 |    |
|    |          | ヨコモハナアブ      | <i>Blera japonica</i>         | ●                 | ●  |
|    |          | オオモモトハナアブ    | <i>Matsumyia jesoensis</i>    |                   | ●  |
|    |          | ヒメヨコジマナガハナアブ | <i>Temnostoma apiforme</i>    | ●                 |    |
|    |          | Xylota属      | <i>Xylota</i> sp.             |                   | ●  |
|    |          | メバエ          | Conops属                       | <i>Conops</i> sp. |    |
|    | マルズヤセバエ  | マルズヤセバエ科     | Micropezidae sp.              |                   | ●  |
|    | ミバエ      | モリハマダラミバエ    | <i>Morinowotome egregia</i>   | ●                 |    |
|    |          | Tephritis属   | <i>Tephritis</i> sp.          |                   | ●  |
|    | ヒロクチバエ   | ヒロクチバエ科      | Platystomatidae sp.           |                   | ●  |
|    | シマバエ     | Homoneura属   | <i>Homoneura</i> sp.          | ●                 | ●  |
|    |          | Luzonomyza属  | <i>Luzonomyza</i> sp.         | ●                 |    |
|    |          | Minettia属    | <i>Minettia</i> sp.           | ●                 |    |
|    |          | Sapromyza属   | <i>Sapromyza</i> sp.          | ●                 | ●  |
|    | ショウジョウバエ | ダンダラショウジョウバエ | <i>Drosophila annulipes</i>   | ●                 |    |
|    |          | オウトウショウジョウバエ | <i>Drosophila suzukii</i>     |                   | ●  |
|    | フンバエ     | ニセアメイロフンバエ   | <i>Norellisoma</i> sp.        |                   | ●  |
|    | ハナバエ     | Delia属       | <i>Delia</i> sp.              | ●                 |    |
|    | イエバエ     | オオセアカクロバエ    | <i>Muscina pascuorum</i>      |                   | ●  |
|    |          | キバネクロバエ      | <i>Mesembrina resplendens</i> |                   | ●  |
|    |          | Phaonia属     | <i>Phaonia</i> sp.            |                   | ●  |
|    | クロバエ     | ショウジョウクロバエ   | <i>Dexopollenia flava</i>     |                   | ●  |
|    |          | キンバエ         | <i>Lucilia caesar</i>         |                   | ●  |
|    |          | クモトラフバエ      | <i>Xanthotryxus mongol</i>    |                   | ●  |
|    |          | ツマグロキンバエ     | <i>Stomorphina obsoleta</i>   | ●                 |    |
|    | ニクバエ     | エダニクバエ       | <i>Robineauella scoparia</i>  | ●                 |    |
|    | ヤドリバエ    | ヤドリバエ科       | Tachinidae sp.                | ●                 | ●  |
|    | トビケラ     | ヤマトビケラ       | <i>Glossosoma inops</i>       | ●                 |    |
|    |          | ナガレトビケラ      | <i>Hymalopsyche japonica</i>  | ●                 |    |
|    |          | トワダナガレトビケラ   | <i>Rhyacophila articulata</i> |                   | ●  |
|    |          | ユミナガレトビケラ    | <i>Rhyacophila lambakanta</i> | ●                 | ●  |

注:調査日(初夏季)2012年7月23日、(夏季)2012年8月18日



# 「1 生物多様性の保存に関わる基本的考え方(2)、(5)」(見解)

## (参考)調査結果

### ◆昆虫類(西侯、初夏季・夏季)(15)

| 目名   | 科名      | 種名                        | 学名                                     | 確認状況                          |    |
|------|---------|---------------------------|--|-------------------------------|----|
|      |         |                           |  | 初夏季                           | 夏季 |
| トビケラ | ナガレトビケラ | <i>Rhyacophila lezeyi</i> | <i>Rhyacophila lezeyi</i>              | ●                             |    |
|      | カワトビケラ  | ツダタニガワトビケラ                | <i>Dolophilodes tsudai</i>             | ●                             |    |
|      |         | キノタニガワトビケラ                | <i>Sortosa kisoensis</i>               |                               | ●  |
|      | シマトビケラ  | シロズシマトビケラ                 | <i>Hydropsyche albicephala</i>         | ●                             |    |
|      | カクツトビケラ | Goerodes属                 | <i>Goerodes</i> sp.                    |                               | ●  |
| チョウ  | ハマキガ    | Archips属                  | <i>Archips</i> sp.                     | ●                             | ●  |
|      |         | ウストビモンハマキ                 | <i>Argyrotaenia lacernata</i>          |                               | ●  |
|      |         | フタモンコハマキ                  | <i>Argyrotaenia lirata</i>             | ●                             | ●  |
|      |         | アカトビハマキ                   | <i>Pandemis cinnamomeana</i>           |                               | ●  |
|      |         | ヨモギネムシガ                   | <i>Epiblema foenella</i>               | ●                             |    |
|      |         | シラフオオヒメハマキ                | <i>Hedya vicinana</i>                  | ●                             |    |
|      |         | モンギンスジヒメハマキ               | <i>Olethreutes captiosana</i>          | ●                             |    |
|      |         | ナミスジキヒメハマキ                | <i>Olethreutes subretracta</i>         | ●                             |    |
|      |         | ヒロズコガ                     | クシヒゲキヒロズコガ                             | <i>Euplocamus hierophanta</i> | ●  |
|      | スカシバガ   | コスカシバ                     | <i>Synanthedon hector</i>              |                               | ●  |
|      |         | シラホシヒメスカシバ                | <i>Paranthrenopsis editha</i>          |                               | ●  |
|      |         | セスジスカシバ                   | <i>Pennisetia contracta</i>            |                               | ●  |
|      | マルハキバガ  | Agonopterix属              | <i>Agonopterix</i> sp.                 |                               | ●  |
|      |         | クロマイコモドキ                  | <i>Lamprystica igneola</i>             |                               | ●  |
|      |         | フジサワベニマルハキバガ              | <i>Promalactis ermolenkoi</i>          | ●                             |    |
|      |         | クロモンベニマルハキバガ              | <i>Schiffermuelleria imogena</i>       | ●                             |    |
|      | ヒロバキバガ  | ツガヒロバキバガ                  | <i>Metathrinca tsugensis</i>           | ●                             |    |
|      | キバガ     | Polyhymno属                | <i>Polyhymno</i> sp.                   |                               | ●  |
|      | イラガ     | ウスムラサキイラガ                 | <i>Austrapoda hepatica</i>             | ●                             | ●  |
|      |         | クロシタアオイラガ                 | <i>Parasa sinica</i>                   | ●                             |    |
|      | ツトガ     | クロスジツトガ                   | <i>Flavocampus striatellus</i>         | ●                             | ●  |
|      |         | フタスジミヤマツトガ                | <i>Japonicrambus bilineatus</i>        |                               | ●  |
|      | メイガ     | スジボンヤマメイガ                 | <i>Eudonia microdontalis</i>           | ●                             |    |
|      |         | キイロフチグロノメイガ               | <i>Paratalanta taiwanensis sasakii</i> |                               | ●  |
|      |         | シロハラノメイガ                  | <i>Pleuroptya deficiens</i>            |                               | ●  |
|      |         | クロヘリノメイガ                  | <i>Syllepte fuscomarginalis</i>        | ●                             |    |
|      | セセリチョウ  | ヒメキマダラセセリ                 | <i>Ochlodes ochraceus</i>              | ●                             |    |
|      |         | イチモンジセセリ                  | <i>Parnara guttata guttata</i>         | ●                             |    |
|      | シロチョウ   | ミヤマシロチョウ                  | <i>Aporia hippia japonica</i>          | ●                             |    |
|      |         | スジボンヤマキチョウ                | <i>Gonepteryx aspasia nipponica</i>    | ●                             | ●  |

注:調査日(初夏季)2012年7月23日、(夏季)2012年8月18日

# 「1 生物多様性の保存に関わる基本的考え方(2)、(5)」(見解)

## (参考)調査結果

### ◆昆虫類(西俣、初夏季・夏季)(16)

| 目名          | 科名      | 種名                               | 学名                                    | 確認状況                      |    |
|-------------|---------|----------------------------------|---------------------------------------|---------------------------|----|
|             |         |                                  |                                       | 初夏季                       | 夏季 |
| チョウ         | シロチョウ   | スジグロシロチョウ                        | <i>Pieris melete melete</i>           | ●                         |    |
|             |         | エゾスジグロシロチョウ本州以南亜種                | <i>Pieris napi japonica</i>           |                           | ●  |
|             | シジミチョウ  | アイノミドリシジミ                        | <i>Chrysozephyrus brillantinus</i>    | ●                         |    |
|             |         | メスアカミドリシジミ                       | <i>Chrysozephyrus smaragdinus</i>     |                           | ●  |
|             | タテハチョウ  | コムラサキ                            | <i>Apatura metis substituta</i>       | ●                         | ●  |
|             |         | サカハチチョウ                          | <i>Araschnia burejana strigosa</i>    | ●                         |    |
|             |         | ミドリヒョウモン                         | <i>Argynnis paphia tsushimana</i>     |                           | ●  |
|             |         | ツマグロヒョウモン                        | <i>Argyreus hyperbius hyperbius</i>   | ●                         |    |
|             |         | ミスジチョウ                           | <i>Neptis philyra excellens</i>       | ●                         |    |
|             |         | フタスジチョウ中部地方亜種                    | <i>Neptis rivularis insularum</i>     | ●                         |    |
|             |         | ギンボシヒョウモン本州亜種                    | <i>Speyeria aglaja fortuna</i>        |                           | ●  |
|             |         | ベニヒカゲ本州亜種                        | <i>Erebia nipponica nipponica</i>     |                           | ●  |
|             | ジャノメチョウ | ツマジロウラジャノメ本州亜種                   | <i>Lasiommata deidamia interrupta</i> | ●                         | ●  |
|             |         | ウラジャノメ本州亜種                       | <i>Lopinga achine achinoides</i>      |                           | ●  |
|             |         | マエキカギバ                           | <i>Agnidra scabiosa scabiosa</i>      | ●                         |    |
|             | カギバガ    | ウスイロカギバ                          | <i>Callidrepana palleola</i>          |                           | ●  |
|             |         | オビカギバ                            | <i>Drepana curvatula</i>              |                           | ●  |
|             |         | エゾカギバ                            | <i>Nordstromia grisearia</i>          |                           | ●  |
|             |         | トガリバガ                            | ウスジロトガリバ                              | <i>Parapsestis albida</i> | ●  |
|             | トガリバガ   | オオマエベニトガリバ                       | <i>Tethea consimilis</i>              |                           | ●  |
|             |         | ヒトテントガリバ                         | <i>Tetheella fluctuosa issaikii</i>   | ●                         |    |
|             |         | アトヘリアオシヤク                        | <i>Aracima muscosa</i>                |                           | ●  |
|             | ジャクガ    | カラフトウスアオシヤク                      | <i>Comibaena ingrata</i>              | ●                         |    |
|             |         | カギシロスジアオシヤク                      | <i>Geometra dieckmanni</i>            | ●                         |    |
|             |         | オオシロオビアオシヤク                      | <i>Geometra papilionaria subrigua</i> | ●                         | ●  |
|             |         | キバラヒメアオシヤク                       | <i>Hemithea aestivaria</i>            |                           | ●  |
|             |         | ヒメウスアオシヤク                        | <i>Jodis putata orientalis</i>        | ●                         |    |
|             |         | ヨスジキヒメシヤク                        | <i>Idaea auricrada</i>                |                           | ●  |
|             |         | Idaea属                           | <i>Idaea sp.</i>                      | ●                         | ●  |
|             |         | アメイロヒメシヤク                        | <i>Scopula tenuisocius</i>            | ●                         |    |
|             |         | Scopula属                         | <i>Scopula sp.</i>                    | ●                         |    |
|             |         | ムスジシロナミシヤク                       | <i>Asthena nymphaeata</i>             |                           | ●  |
|             |         | キリバネホソナミシヤク                      | <i>Brabira artemidera</i>             | ●                         |    |
| ホソバトガリナミシヤク |         | <i>Carige scutilimbata</i>       | ●                                     |                           |    |
| ウラモンアオナミシヤク |         | <i>Chloroclystis subcinctata</i> |                                       | ●                         |    |

注:調査日(初夏季)2012年7月23日、(夏季)2012年8月18日



# 「1 生物多様性の保存に関わる基本的考え方(2)、(5)」(見解)

## (参考)調査結果

### ◆昆虫類(西侯、初夏季・夏季)(17)

| 目名          | 科名                                   | 種名            | 学名                                      | 確認状況 |    |
|-------------|--------------------------------------|---------------|---|------|----|
|             |                                      |               |   | 初夏季  | 夏季 |
| チョウ         | シヤクガ                                 | Dysstroma属    | <i>Dysstroma</i> sp.                    | ●    |    |
|             |                                      | ソトキナミシヤク      | <i>Ecliptopera pryeri</i>               | ●    | ●  |
|             |                                      | ハンノナミシヤク      | <i>Euchoeca nebulata</i>                | ●    |    |
|             |                                      | ウストビモンナミシヤク   | <i>Eulithis ledereri inurbana</i>       |      | ●  |
|             |                                      | チョウセンハガタナミシヤク | <i>Eulithis prunata leucoptera</i>      | ●    |    |
|             |                                      | キジマソトグロナミシヤク  | <i>Eulithis pyropata sugitanii</i>      |      | ●  |
|             |                                      | Eupithecia属   | <i>Eupithecia</i> sp.                   | ●    | ●  |
|             |                                      | ミヤマアミメナミシヤク   | <i>Eustroma aerosum</i>                 | ●    | ●  |
|             |                                      | ハガタナミシヤク      | <i>Eustroma melancholicum</i>           | ●    | ●  |
|             |                                      | キガシラオオナミシヤク   | <i>Gandaritis agnes agnes</i>           | ●    | ●  |
|             |                                      | キスジハイイロナミシヤク  | <i>Hydrelia sylvata</i>                 | ●    |    |
|             |                                      | ヤナギナミシヤク      | <i>Hydriomena furcata nexifasciata</i>  | ●    |    |
|             |                                      | アトクロナミシヤク     | <i>Lampropteryx minna</i>               |      | ●  |
|             |                                      | コカバスジナミシヤク    | <i>Perizoma fulvida</i>                 | ●    |    |
|             |                                      | ヒメカバスジナミシヤク   | <i>Perizoma saxeum</i>                  | ●    | ●  |
|             |                                      | キイロナミシヤク      | <i>Pseudostegania defectata</i>         |      | ●  |
|             |                                      | Pasiphila属    | <i>Pasiphila</i> sp.                    | ●    |    |
|             |                                      | シロオビクロナミシヤク   | <i>Trichobaptria executata</i>          |      | ●  |
|             |                                      | キモンハイイロナミシヤク  | <i>Venusia blomeri</i>                  | ●    |    |
|             |                                      | ミヤマナミシヤク      | <i>Venusia cambrica</i>                 |      | ●  |
|             |                                      | キアシシロナミシヤク    | <i>Xanthorhoe abraxina abraxina</i>     | ●    |    |
|             |                                      | ナカシロスジナミシヤク   | <i>Xanthorhoe biriviata angularia</i>   | ●    |    |
|             |                                      | ツマグロナミシヤク     | <i>Xanthorhoe muscipata</i>             |      | ●  |
|             |                                      | スギタニシロエダシヤク   | <i>Abraxas flavisnuata</i>              |      | ●  |
|             |                                      | スグリシロエダシヤク    | <i>Abraxas grossulariata conspurata</i> | ●    | ●  |
|             |                                      | キタマダラエダシヤク    | <i>Abraxas sylvata microtate</i>        | ●    | ●  |
|             |                                      | ハンノトビスジエダシヤク  | <i>Aethalura ignobilis</i>              |      | ●  |
|             |                                      | ナカウスエダシヤク     | <i>Alcis angulifera</i>                 |      | ●  |
|             |                                      | コケエダシヤク       | <i>Alcis jubata melanonota</i>          |      | ●  |
|             |                                      | ヒメナカウスエダシヤク   | <i>Alcis medialbifera</i>               |      | ●  |
|             |                                      | マルバトビスジエダシヤク  | <i>Anaboarmia aechmeessa</i>            |      | ●  |
|             |                                      | ゴマフキエダシヤク     | <i>Angerona nigrisparsa</i>             | ●    |    |
|             |                                      | スモモエダシヤク      | <i>Angerona prunaria turbata</i>        | ●    |    |
| キシタエダシヤク    | <i>Arichanna melanaria fraternna</i> | ●             | ●                                       |      |    |
| オオシモフリエダシヤク | <i>Biston betularia parvus</i>       | ●             |   |      |    |

注:調査日(初夏季)2012年7月23日、(夏季)2012年8月18日

# 「1 生物多様性の保存に関わる基本的考え方(2)、(5)」(見解)

## (参考)調査結果

### ◆昆虫類(西俣、初夏季・夏季)(18)

| 目名   | 科名    | 種名                          | 学名                                    | 確認状況                             |    |
|------|-------|-----------------------------|---------------------------------------|----------------------------------|----|
|      |       |                             |                                       | 初夏季                              | 夏季 |
| チョウ  | シャクガ  | ミスジコナフエダシャク                 | <i>Cabera exanthemata</i>             | ●                                | ●  |
|      |       | コスジシロエダシャク                  | <i>Cabera purus</i>                   | ●                                | ●  |
|      |       | マツオオエダシャク                   | <i>Deileptenia ribeata</i>            | ●                                | ●  |
|      |       | フトフタオビエダシャク                 | <i>Ectropis crepuscularia</i>         |                                  | ●  |
|      |       | ウスジロエダシャク                   | <i>Ectropis obliqua</i>               | ●                                |    |
|      |       | モミジツマキリエダシャク                | <i>Endropiodes indictinaria</i>       | ●                                |    |
|      |       | ウスオビヒメエダシャク                 | <i>Euchristophia cumulata</i>         |                                  | ●  |
|      |       | オイワケキエダシャク                  | <i>Exangerona prattaria</i>           |                                  | ●  |
|      |       | キバラエダシャク                    | <i>Garaeus specular mactans</i>       |                                  | ●  |
|      |       | マダラシロエダシャク                  | <i>Hesperumia silvicola</i>           |                                  | ●  |
|      |       | マエモンキエダシャク                  | <i>Heteramia costipunctaria</i>       | ●                                |    |
|      |       | フトスジオエダシャク                  | <i>Heterocallia pryri</i>             |                                  | ●  |
|      |       | ナカシロオビエダシャク                 | <i>Hypomecis definita</i>             | ●                                | ●  |
|      |       | オオバナミガタエダシャク                | <i>Hypomecis lunifera</i>             |                                  | ●  |
|      |       | ハミスジエダシャク                   | <i>Hypomecis roboraria displicens</i> |                                  | ●  |
|      |       | シロオビヒメエダシャク                 | <i>Lomaspilis marginata opis</i>      | ●                                |    |
|      |       | クロフキエダシャク                   | <i>Monocerotesa lutearia</i>          |                                  | ●  |
|      |       | ミスジシロエダシャク                  | <i>Myrteta unio</i>                   |                                  | ●  |
|      |       | ウスグロノコバエダシャク                | <i>Odontopera bidentata harutai</i>   | ●                                |    |
|      |       | ウスキツバメエダシャク                 | <i>Ourapteryx nivea</i>               | ●                                |    |
|      |       | ノムラツバメエダシャク                 | <i>Ourapteryx nomurai</i>             | ●                                | ●  |
|      |       | コガタツバメエダシャク                 | <i>Ourapteryx obtusicauda</i>         | ●                                |    |
|      |       | トビネオオエダシャク                  | <i>Phthonosema invenustaria</i>       | ●                                |    |
|      |       | コナフキエダシャク                   | <i>Plagodis pulveraria japonica</i>   | ●                                |    |
|      |       | モンキクロエダシャク                  | <i>Proteostrenia pica</i>             |                                  | ●  |
|      |       | ハスオビカバエダシャク                 | <i>Pseudaspilates obliquizona</i>     |                                  | ●  |
|      |       | ミスジキリバエダシャク                 | <i>Psyra boarmiata subcuneata</i>     | ●                                |    |
|      |       | フタヤマエダシャク                   | <i>Rikiosatoa grisea</i>              | ●                                | ●  |
|      |       | コツマキウスグロエダシャク               | <i>Scionomia parasinuosa</i>          | ●                                | ●  |
|      |       | ムラサキエダシャク                   | <i>Selenia tetralunaria</i>           |                                  | ●  |
|      |       | ツマトビシロエダシャク                 | <i>Spilopera debilis</i>              | ●                                | ●  |
|      |       | トラフツバメエダシャク                 | <i>Tristrophis veneris</i>            | ●                                |    |
|      |       | アゲハモドキガ                     | キンモンガ                                 | <i>Psychostrophia melanargia</i> |    |
| フタオガ | クロフタオ | <i>Epiplema styx</i>        | ●                                     |                                  |    |
| カレハガ | ツガカレハ | <i>Dendrolimus superans</i> |                                       | ●                                |    |

注: 調査日(初夏季)2012年7月23日、(夏季)2012年8月18日



# 「1 生物多様性の保存に関わる基本的考え方(2)、(5)」(見解)

## (参考)調査結果

### ◆昆虫類(西俣、初夏季・夏季)(19)

| 目名  | 科名         | 種名           | 学名                                    | 確認状況                                  |    |   |
|-----|------------|--------------|---------------------------------------|---------------------------------------|----|---|
|     |            |              |                                       | 初夏季                                   | 夏季 |   |
| チョウ | カレハガ       | ヨシカレハ        | <i>Euthrix potatoria bergmani</i>     | ●                                     |    |   |
|     |            | ミヤケカレハ       | <i>Takanea miyakei</i>                | ●                                     | ●  |   |
|     | シャチホコガ     | ニセツマアカシャチホコ  | <i>Clostera albonigra curtuloides</i> |                                       | ●  |   |
|     |            | パイバラシロシャチホコ  | <i>Cnethodonta griseascens</i>        |                                       | ●  |   |
|     |            | コトビモンシャチホコ   | <i>Drymonia japonica</i>              | ●                                     |    |   |
|     |            | ウスグロシャチホコ    | <i>Epinotodonta fumosa</i>            |                                       | ●  |   |
|     |            | ハガタエグリシャチホコ  | <i>Hagapteryx admirabilis</i>         | ●                                     | ●  |   |
|     |            | カバイロモクメシャチホコ | <i>Hupodonta corticalis</i>           |                                       | ●  |   |
|     |            | ハイイロシャチホコ    | <i>Microphalera grisea</i>            |                                       | ●  |   |
|     |            | ナカスジシャチホコ    | <i>Nerice bipartita</i>               | ●                                     |    |   |
|     |            | ウチキシヤチホコ     | <i>Notodonta dembowskii</i>           | ●                                     |    |   |
|     |            | トビスジシャチホコ    | <i>Notodonta stigmatica</i>           |                                       | ●  |   |
|     |            | ゴマダラシャチホコ    | <i>Palaeostauropus obliterata</i>     |                                       | ●  |   |
|     |            | ドクガ          | リンゴドクガ                                | <i>Calliteara pseudabietis</i>        | ●  |   |
|     |            |              | キドクガ                                  | <i>Euproctis piperita</i>             | ●  |   |
|     | モンシロドクガ    |              | <i>Euproctis similis</i>              |                                       | ●  |   |
|     | ヤナギドクガ     |              | <i>Leucoma salicis</i>                | ●                                     |    |   |
|     | ノンネマイマイ    |              | <i>Lymantria monacha</i>              |                                       | ●  |   |
|     | ウチジロマイマイ   |              | <i>Parocneria furva</i>               |                                       | ●  |   |
|     | ヒトリガ       | キベリネズミホソバ    | <i>Agylla gigantea gigantea</i>       | ●                                     |    |   |
|     |            | ムジホソバ        | <i>Eilema deplana pavescens</i>       |                                       | ●  |   |
|     |            | キシタホソバ       | <i>Eilema griseola aegrota</i>        | ●                                     | ●  |   |
|     |            | ヨツボシホソバ      | <i>Lithosia quadra</i>                |                                       | ●  |   |
|     |            | オオベニヘリコケガ    | <i>Melanaema venata venata</i>        |                                       | ●  |   |
|     |            | ハガタバニコケガ     | <i>Miltochrista aberrans aberrans</i> |                                       | ●  |   |
|     |            | ホシオビコケガ      | <i>Parasiccia alteica</i>             |                                       | ●  |   |
|     |            | ベニシタヒトリ      | <i>Rhyparioides nebulosus</i>         | ●                                     | ●  |   |
|     |            | コブガ          | モトグロコブガ                               | <i>Meganola basifascia basifascia</i> |    | ● |
|     |            | ヤガ           | ネグロケンモン                               | <i>Colocasia jezoensis</i>            |    | ● |
|     | ヒメネグロケンモン  |              | <i>Colocasia umbrosa</i>              |                                       | ●  |   |
|     | カラフトゴマケンモン |              | <i>Panthea coenobita idae</i>         |                                       | ●  |   |
|     | アオケンモン     |              | <i>Belciades niveola</i>              | ●                                     |    |   |
|     | クロフケンモン    |              | <i>Craniophora jankowskii</i>         |                                       | ●  |   |
|     | ニッコウケンモン   |              | <i>Craniophora praeclara</i>          |                                       | ●  |   |
|     | スギタニゴマケンモン |              | <i>Harrisimemna marmorata</i>         |                                       | ●  |   |

注: 調査日(初夏季)2012年7月23日、(夏季)2012年8月18日

# 「1 生物多様性の保存に関わる基本的考え方(2)、(5)」(見解)

## (参考)調査結果

### ◆昆虫類(西俣、初夏季・夏季)(20)

| 目名          | 科名                            | 種名           | 学名                              | 確認状況 |    |
|-------------|-------------------------------|--------------|---------------------------------|------|----|
|             |                               |              |                                 | 初夏季  | 夏季 |
| チョウ         | ヤガ                            | ゴマケンモン       | <i>Moma alpium</i>              | ●    |    |
|             |                               | スギタニアオケンモン   | <i>Nacna sugitanii</i>          | ●    | ●  |
|             |                               | ゴマシオケンモン     | <i>Triaena isocuspis</i>        | ●    |    |
|             |                               | アオバヤガ        | <i>Anaplectoides prasina</i>    |      | ●  |
|             |                               | オオアオバヤガ      | <i>Anaplectoides virens</i>     |      | ●  |
|             |                               | ミヤマアカヤガ      | <i>Diarsia brunnea</i>          | ●    |    |
|             |                               | ウスグロヤガ       | <i>Euxoa sibirica</i>           | ●    |    |
|             |                               | ホシボシヤガ       | <i>Hermonassa arenosa</i>       | ●    | ●  |
|             |                               | コキマエヤガ       | <i>Ochropleura triangularia</i> | ●    |    |
|             |                               | オオカバスジヤガ     | <i>Sineugraphe longipennis</i>  |      | ●  |
|             |                               | ナガフタオビキョトウ   | <i>Mythimna divergens</i>       |      | ●  |
|             |                               | オオシラホシヨトウ    | <i>Polia nebulosa</i>           | ●    |    |
|             |                               | オオウスツマカラスヨトウ | <i>Amphipyra erebina</i>        |      | ●  |
|             |                               | ツマジロカラスヨトウ   | <i>Amphipyra schrenckii</i>     |      | ●  |
|             |                               | カドモンヨトウ      | <i>Apamea crenata</i>           | ●    |    |
|             |                               | オオアカヨトウ      | <i>Apamea lateritia</i>         | ●    |    |
|             |                               | ネグロヨトウ       | <i>Chytonix albonotata</i>      | ●    | ●  |
|             |                               | イタヤキリガ       | <i>Cosmia exigua</i>            |      | ●  |
|             |                               | マダラキボシキリガ    | <i>Dimorphicosmia variegata</i> |      | ●  |
|             |                               | キグチヨトウ       | <i>Phlogophora beatrix</i>      | ●    |    |
|             |                               | キクビヒメヨトウ     | <i>Prometopus flavicollis</i>   | ●    |    |
|             |                               | ギンボシリンガ      | <i>Ariolica argentea</i>        | ●    | ●  |
|             |                               | ハネモンリンガ      | <i>Kerala decipiens</i>         | ●    | ●  |
|             |                               | ウスベニコヤガ      | <i>Perynea subrosea</i>         | ●    | ●  |
|             |                               | シロオビクルマコヤガ   | <i>Trisateles emortualis</i>    | ●    |    |
|             |                               | ギンボシキンウワバ    | <i>Antoculeora locuples</i>     | ●    |    |
|             |                               | キシタギンウワバ     | <i>Syngrapha ain</i>            |      | ●  |
|             |                               | ベニシタバ        | <i>Catocala electa zalmunna</i> | ●    | ●  |
|             |                               | シロモンツマキリアツバ  | <i>Pangrapta umbrosa</i>        | ●    |    |
|             |                               | ハスオビヒメアツバ    | <i>Schranksia separatalis</i>   | ●    |    |
| アヤシラフクチバ    | <i>Sypnoides hercules</i>     |              | ●                               |      |    |
| ミヤマソトジロアツバ  | <i>Bomolocha semialbata</i>   |              | ●                               |      |    |
| チャバネフタオビアツバ | <i>Hypena sp.</i>             |              | ●                               |      |    |
| トビスジアツバ     | <i>Herminia tarsicrinalis</i> | ●            |                                 |      |    |
| シロホシクロアツバ   | <i>Idia curvipalpis</i>       | ●            | ●                               |      |    |

注:調査日(初夏季)2012年7月23日、(夏季)2012年8月18日



# 「1 生物多様性の保存に関わる基本的考え方(2)、(5)」(見解)

## (参考)調査結果

### ◆昆虫類(西俣、初夏季・夏季)(21)

| 目名  | 科名 | 種名      | 学名                           | 確認状況 |    |
|-----|----|---------|------------------------------|------|----|
|     |    |         |                              | 初夏季  | 夏季 |
| チョウ | ヤガ | オビアツバ   | <i>Paracolax fascialis</i>   | ●    | ●  |
|     |    | ツマオビアツバ | <i>Zanclognatha griselda</i> | ●    | ●  |
|     |    | ウスイロアツバ | <i>Zanclognatha lilacina</i> | ●    | ●  |

注:調査日(初夏季)2012年7月23日、(夏季)2012年8月18日