

監視指導状況報告書

1 監視指導年月日	平成22年4月13日
2 監視員	[REDACTED]
3 業者氏名	[REDACTED]
4 所在地	熱海市日金町、熱海市伊豆山
5 立会者	なし
6 現地の状況	

[REDACTED]による廃棄物不適正保管の現状確認のため調査を行った。

・日金造成地の現況

・当該地の状況に、特に変化なし。(写真左が本日、写真右側が2月18日)

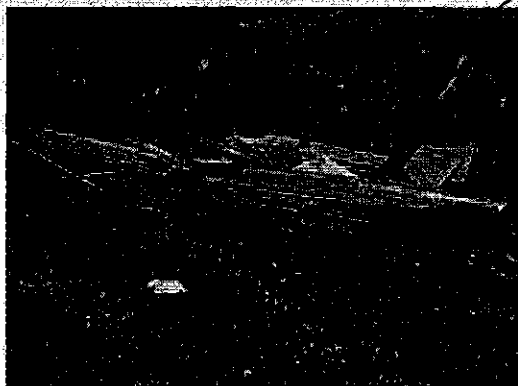


・東側壁一部破損有り(風の影響か、原因不明)



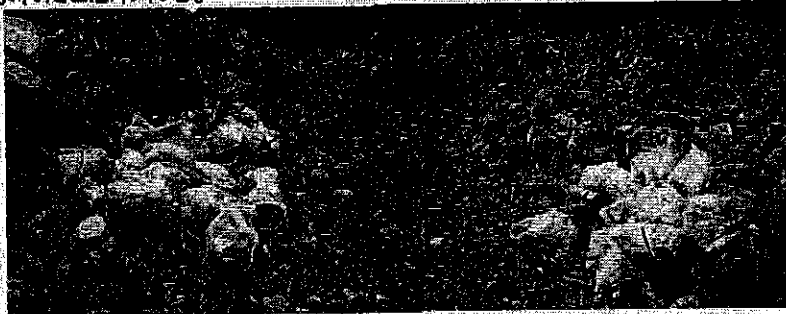
鉄パイプ、コンパネ レンガ、廃プラ類

・その他(以前から有り)



*** 伊豆山造成地現況**

以前の廃棄物に加えて、アスファルト、コンクリートブロックの入った袋があった。後から持ち込まれたと思われる。



◎ 区分

排出事業者	製造業	多量排出事業所		その他	
		その他			
	建設業	多量排出事業所		し尿処理施設	
		その他		ごみ処理施設	焼却 埋立 その他
	特別管理産業廃棄物排出事業所			その他処理施設	
	下水処理施設				
埋立地を有する事業所					
	その他		◎		
産業処理業者	収集運搬	特管物以外		◎ 産業廃棄物処理施設	
		特管物		許可対象 中間処理施設	
	中間処分	特管物以外		最終処分 安定型	
		特管物		管理型	
	最終処分	特管物以外		遮断型	
特管物			許可対象外 中間処理施設		