

# 【発行ページ数8ページの場合】8面（買取枠）

⑧

静岡県広報紙 県民だより1月号 令和4年(2022年)1月1日(土)発行

**新春 クロスワードパズル** こたえ

**問題** 一年のスタートに、クロスワードパズルで頭の体操をしてみませんか。タテ、ヨコのカギを解いて  の4文字を並べ替えると、ある言葉になります。さて、何でしょう。

1	2	3	4	5
6		7		
8		9		10
	11			
12				
13				

### タテのカギ

- ①新型コロナウイルス感染症に関する皆さんからの疑問に県健康福祉部の後藤参事が動画で答える「○○○○!後藤参事」
- ②相撲取のこと
- ③酢や香辛料などの調味液に野菜などを漬け込んだ保存食。西洋風の漬物
- ④物の表面のこと。「上○○○」
- ⑤これが出ると誰かがうわさをしているのかも。回数によって、うわさの内容が違うという説も
- ⑥今年のNHK大河ドラマ「○○○○殿の13人」の主人公北条義時は、静岡県とも関わりの深い人物
- ⑦中学生が静岡県の未来を考え県や県政に関心を高める県民の日の行事「○○○県議会」。2面をチェック!!
- ⑧60秒ごとの時間の単位

### ヨコのカギ

- ①昨年、東京を中心に開催された国際的なスポーツの祭典。県内で自転車競技が行われました
- ②春、夏、秋、冬のこと
- ③一日一日を過ぎていくこと。コロナで急激に変化した人も
- ④倫理的・道徳的という意味。今年はこの視点で、人や社会、環境に配慮した消費行動をしませんか(ヒントは6面)
- ⑤新聞や雑誌、ラジオ、テレビなど不特定多数の大量の情報を伝達することや、その媒体
- ⑥愛称は「ふじのくに○○産品」。障害のある人が働く県内の福祉サービス事業所で作る授産品のこと
- ⑦個人や団体同士で情報を伝えるための電話などのネットワーク。以前は小学校などでよく使われました

**プレゼント** 正解者の中から抽選で、A・B・C・Dの賞品をそれぞれ10人の方にプレゼントします。※写真はイメージです。

**A** **ぎゅっとまるごと にんじんジュース**(9本セット)  
 「三島にんじん」100%のジュース。ニンジン臭さがなく、ニンジン嫌いの方にもお薦め  
 (株)東平商会 ☎055(986)8635 ①055(986)8670



**B** **静岡しらすの pastaソース**  
 (ペペロンチーノ風、ピネガー・ジンジャー風、トマトバジル風)  
 茹でたパスタにそのままあえるだけでなく、いろいろな料理にアレンジも  
 (株)マルカイ ☎054(259)2329 ①054(259)8893



**C** **季咲亭・静岡めんま**  
 放任竹林の幼竹を使った、地球環境に優しいめんま  
 (株)季咲亭 ☎054(262)0267 ①054(262)0268



**D** **ふじっぴーのランチパップとハンカチ**  
 NPO法人 オールしずおかベストコミュニティ ☎054(251)3515 ①054(251)3516



**応募方法**

クイズの答え、ご希望の賞品(A・B・C・Dのいずれか)、郵便番号・住所・氏名・年齢・性別(任意)・職業・電話番号をハガキ、Eメール、インターネット版県民だよりの入力フォームで、今月号の感想やご意見、新型コロナウイルス感染症について取り上げてほしい話題などもぜひお書き添えください。

※感想は「みんなの広場」でご紹介する場合があります。匿名を希望される方は、「匿名希望」と明記ください。  
 ※個人情報等は賞品の発送と当選者の調査のために使用します。

**応募先** 〒420-8691 静岡中央郵便局私書箱第1号県民だよりクイズ係  
 Eメール: quiz@pref.shizuoka.lg.jp

**応募期限** 令和4年1月15日(土)必着  
 ※当選者の発表は賞品の発送をもって代させていただきます。

**12月号の答え** 応募総数は1474名でした。正解者の中から20人の方に(3)メディア 「イズナカのソーセージと伊豆産のハム」をお送りします。



編集・発行/静岡県広聴広報課 〒420-8601 静岡市葵区追手町9-6 ☎054(221)2231 ①054(254)4032 掲載記事・写真の無断転載を禁じます。



買取枠

# 【発行ページ数4ページの場合】4面（買取枠）

4

静岡県広報紙 県民だより2月号 令和4年(2022年)1月30日(日)発行

## 海外からの“旬な”お便り 海外駐在員や本県と交流のある国・地域の方からの旬な現地情報を、毎月インターネットでお届けします。

シンガポールには、観光ガイドブックに載っていないすてきな散策場所がたくさんあるそうですよ。県東南アジア駐在員事務所の福田所長が実際に歩いて紹介してくれました。廃線になったマレー鉄道の線路跡や、森の中に設けられている地上36mの空中遊歩道、シンガポールの街並みを360度見渡せる丘などさまざまな風景をお楽しみください!



廃線駅のプラットフォームが残るレール・コリドー



木々の高さと同じ目線で楽しめるサザン・リッジーズ



頂上でかわいいサイズのマールライオンが出迎えてくれるマウント・フェアパーク

詳細はWEB県民だよりへ!

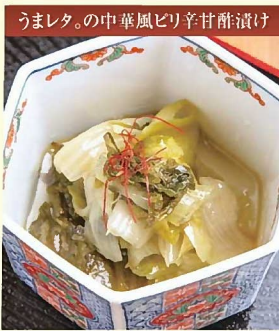


コロナ禍でも工夫しながら県のPRに取り組んでいます。昨年9月には、シンガポールからドローンを遠隔操作して富士山周辺を飛行する体験や静岡茶のブレンド体験、利き酒体験などができるバーチャルイベント「あさぎドローンプロジェクト(Mt. Fuji Drone Challenge in Asagiri)」を、シンガポールの旅行会社やメディアなどに向けて実施しました。

◀県東南アジア駐在員事務所 福田所長

### 食の都づくり仕事人

### 地産地消レシピ



うまレタ。の中華風ピリ辛甘酢漬け

豊富な日照量で栽培され、若採りで鮮度が高いまま出荷される「うまレタ。」は、「うまい」「産まれたて」などの意味から名付けられた、高品質なレタス。この食材を掛川市「彩り料理 このは」の稲葉光紘さんに料理していただきました。



うまレタ。(10月~5月)

栄養価(1食分)  
エネルギー→25kcal タンパク質→0.3g  
脂質→1.3g 食塩相当量→1.8g  
(栄養価計算 県中保健福祉センター健康増進課)

ポイント 季節によってゆずやミョウガを加えてもよし!

■作り方【所要時間：約15分(寝かせる時間を除く)】

- 1 うまレタ。をちぎって一口大にし、塩大さじ2を振って混ぜる
- 2 5分ほど置いて葉がしんなりしてきたら、軽く搾って、ショウガ、唐辛子、大葉を混ぜ合わせる
- 3 鍋で[A]を沸騰させたら熱いまま②に回し掛ける
- 4 粗熱を取り、冷蔵庫で寝かせて味をなじませれば出来上がり!

※冷蔵庫で1日~2日寝かせれば食べ頃。1週間ほど保存できます

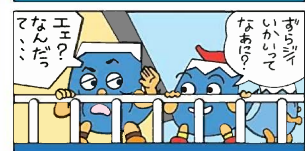
#### 仕事人紹介



いなば みつひろ  
稲葉 光紘さん

静岡市清水区出身。服部栄養専門学校を卒業後、「東京吉兆 帝国ホテル店」で和食を学び、帰郷する。「焼津たち吉」「葛城北の丸」を経て、2017年に魚料理を中心に静岡の旬の食材や地酒を楽しめる和食居酒屋「彩り料理 このは」を開業。地域住民はもちろん、遠方からも常連客が訪れる人気店となっている。

彩り料理 このは  
掛川市中央1-4-15望月ビル2F ☎0537(22)8006



\*いかい=大きい

### プレゼント

今月の正解者の中から抽選で20人の方に、「うまレタ。と旬の野菜セット」をお送りします



うまレタ。と旬の野菜セット  
JA静岡経済連  
☎054(284)9714  
☎054(203)2012  
写真はイメージです

【問題】調査船「駿河丸」は海洋調査や研究に活用されます。水深何メートルまで観測ができるようになったのでしょうか?(ヒントは2面)

(1) 20m (2) 200m (3) 2000m

応募方法 / クイズの答え・郵便番号・住所・氏名・年齢・性別(任意)・職業・電話番号をハガキ、Eメール、インターネット版県民だよりの入力フォームで。今月号の感想やご意見、新型コロナウイルス感染症について取り上げてほしい話題などもぜひお書き添えください。

※感想は「みんなの広場」でご紹介する場合があります。匿名を希望される方は、「匿名希望」と明記してください。

※個人情報保護法に基づき、当選者の発表は発行局の調査のために使用します。

応募先 / 〒420-8691 静岡中央郵便局私書箱第1号 県民だよりクイズ係 Eメール: quiz@pref.shizuoka.lg.jp

応募期限 / 2月14日(日)必着 ※当選者の発表は発送をもって代えさせていただきます。

1月号の答え  
フウカク

応募総数は3818通でした。正解者の中から40人の方にご希望の賞品をお送りします。

#### プレゼント応募入力フォーム



編集・発行 / 静岡県広報誌課 〒420-8601 静岡市葵区追手町9-6 ☎054(221)2231 ☎054(254)4032 掲載記事・写真の無断転載を禁じます。

# 買取枠

# 【発行ページ数 8 ページの場合】 4-5面 (追加枠)

農業と福祉が手を取り合って豊かな社会に。

共に生きよう!

## 農福連携

温暖な気候と豊かな自然に恵まれている静岡県では、農福連携の取り組みが着々と歩みを進めています。

農家や農業法人と、障害のある人や福祉事業所の双方にメリットをもたらす、農福連携に取り組んでみませんか?

### 農福連携とは?

障害のある人が農業・農山村地域で活躍し、自信や生きがいを持って社会に参加するための取り組みです。作業を依頼したい農業経営者と福祉事業所がマッチングすれば、障害のある人の就労の場を生み出すだけでなく、担い手不足が進む農山村地域において、新たな働き手の確保にもつながるなど、両分野にとってさまざまなメリットがあります。障害のある人を受け入れる農業経営体数は年々増加しており、さらなる広がりが期待されます。

- 農業** 担い手不足の解消 / 作業の効率化 / 農山村地域の連携強化
- 福祉** 雇用の創出 / 生きがい・自信 / 工賃の向上

### 連携による相互作用

収穫から出荷調整までさまざまな作業を依頼していますが、「丁寧な仕事で助かっています。前島農園の大切なビジネスパートナーです。」

**農**

前島 弘和さん

農福連携により利用者の健康状態も、精神状態も安定してきました。農家さんからの感謝の気持ちが仕事へのやりがいにつながります。福祉側も農家側も共にHAPPYになれる農福連携をできればと思います。

**福**

NPO法人にしおか付 鈴木 涼太さん

JA三島函南の若手生産者グループ「箱根西麓のうみんず」のリーダーでもある前島さんは週5日間、障害のある人3~6人へ1日3時間程度作業を依頼しています。

ここにも農福が! 地域活動にも連携が広がっています!

農山村地域の保全管理活動(草刈り、農道の整備など)の新しい力として福祉との連携による協働活動を進めています。

小坂地区(静岡市駿河区)×ワークセンター小坂の郷による農道の管理作業▶

活用しよう!

### 農福連携ワンストップ窓口

県が農福連携による就労を後押しし、マッチングを図る窓口です。

令和2年6月開設  
●相談件数:609件  
●マッチング実績:19件  
(令和3年1月末時点)



農福連携技術支援者 作業を依頼するために必要な作業の細分化、難易度評価、料金設定などのアドバイスや、障害のある人が継続して就労できるよう支援を行います。

〒NPO法人 オールしずおかペストコミュニティ ☎054(251)3515 054(251)3516

お試しノウフク 新たに障害のある人を受け入れる農業者に対して、試用期間の指導料として謝金をお支払いします。

対象 農業者(農業法人、企業経営体を含む) 謝金 1時間5000円(上限10万円)

### 買って支える 農福連携!

農福連携により生まれた商品を購入することで、農業・福祉関係者でない皆さんも、連携を応援することができます。皆で買って支えましょう。



#### 御殿場リーフレタスバーガー

無農薬で育てられたリーフレタスのしゃっきり感が楽しめるハンバーガー。

社会福祉法人 ステップアップ

#### 三島うなぎ野菜パン

うなぎの残油を有効活用して作られた「三島うなぎ野菜」を使用した手作りパン。

NPO法人にしおか付 農/アルシオン



#### 青木農園のみかん

「地中に雷、地上にお茶、樹上にミカン、空に太陽」をモットーに環境に優しいみかん作りを目指しています。

青木農園(静岡市清水区)×社会福祉法人共生会 ライク



#### 高橋農園のいちご

焼酎のカズオの有機質肥料など地元産の肥料にこだわっています。網目目の歯ごたえにより家庭菜園で作っています。

高橋農園(森井市)×NPO法人 すずらんの家/すずらん共同作業所

このマークが付いた食品を見つけたらぜひ購入を!

**ノウフク JAS**

「ノウフクJAS」は、障害のある人が主体的に携わって生産した農林水産物やこれらを原材料とした加工食品について、その生産方法や表示の標準を規格化したものです。障害のある人が携わった食品の信頼性を向上させ「農福連携」の普及を後押しすることで、農業・福祉双方の課題解決ツールになるものです。

農福連携の情報について詳しく知りたい方はこちら!

農福連携ワンストップ窓口HP

【問い合わせ】 県地域農業課 ☎054(221)2749 054(273)1123 県障害者政策課 ☎054(221)3619 054(221)3267

追加枠