

# 第22回 静岡県 障害者芸術祭

こころ、  
つながる  
響きあう

12/5 (土)

シンボルイベント  
[総合開会式]

■会場/ 富士市文化会館 ロゼシアター・中ホール  
■開場/ 12:30・開演/ 13:00 (終演 15:00 予定)

詳しくは公式サイトをご覧ください。

シンボルイベントを公式サイトから  
ライブ中継します。



事前申込・無料  
観覧者  
募集!

要事前申込  
11/18(水)  
必着

ご来場の皆様には、新型コロナウイルス  
感染症対策にご協力をお願い致します。

こころ震わす圧巻の歌声

米良美一

トーク&ライブ  
Mera Yoshikazu

映画「もののけ姫」の主題歌を歌い、一躍脚光を浴びたカウンターテナー歌手。自身も先天性骨形成不全症と向き合いながら、障害のある人の理解促進に向けた活動にも携わる。その類い稀な美声は老若男女を問わず聴く人の胸を打つ。



Kishita Kohshi

光と影が綾なす  
ピアノの弾き語り  
木下航志

「和製ステイヴィー・ワンダー」の呼び声高い全盲のミュージシャン。2歳から始めたピアノで才能が開花。優しくも豊かな歌声に、人々は不思議な一体感に包まれる。

地元出演団体：特別出演

NPO法人  
富士市手を  
つなぐ育成会

よさこい コーラス



富士市を拠点に障害のある人のQOL向上を目指して活動しているNPO法人。その富士市知的障害児・者カルチャー講座より、よさこいとコーラスグループが特別出演。ひたむきな演舞と歌唱に心洗われる。



歓びあふれる生命のリズム

富岳太鼓 竜神組

Fugaku Daiko Ryuujingumi

御殿場市が誇る和太鼓集団。知的障害者セラピーの取組として始まった活動が、いつしか世界から注目される存在に。霊峰富士をテーマにした渾身の楽曲を披露。



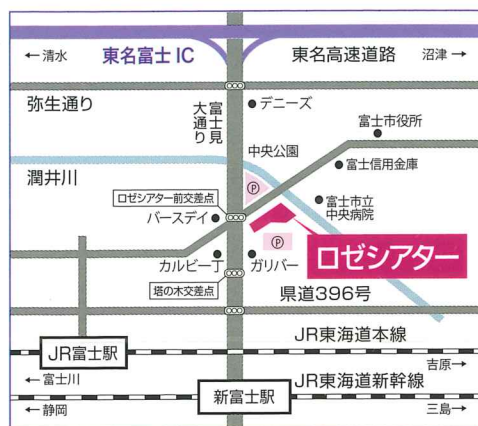
手描き友禅『21世紀の花火』

タテ3.6m×ヨコ7.0m

ねむの木学園の子どもたちが染色工芸家の故・久保田一竹氏の指導を受けて染め上げた巨大タペストリーを展示。(1987年制作)

富士市：福産品販売コーナー

## 会場へのアクセス



●車の場合 ○JR富士駅から約10分 ○JR新富士駅から約10分 ○東名富士ICから約9分 ●路線バスの場合 ○JR富士駅から、中央病院経由吉原中央駅行き「ロゼシアター入り口」降車、徒歩2分 ○JR新富士駅から、吉原中央駅行き「ロゼシアター前」降車、徒歩1分

事前申込制 観覧希望の方はコチラ 団体申込も受付可。

●募集対象 どなたでも観覧できます。 ●募集期間 ～11月18日(水)まで

○インターネットの場合

①右記の2次元コード <https://req.qubo.jp/syougei2020/form/pac>  
②第22回静岡県障害者芸術祭の公式サイト

上記①か②のどちらかの申込サイトからアクセスし必要事項を入力の上、お申込みください。

○ハガキの場合

①氏名 ②住所 ③電話番号 ④Eメールアドレス ⑤同伴される方の人数  
⑥必要な配慮事項(車いす利用、ヒアリンググループなど)及び必要数

①～⑥を明記の上、下記の事務局宛にお送りください。【11月18日(水)必着】

※ 応募者多数の場合は、抽選となります。入場券は11月下旬にメール配信または郵送予定。

※ 発表は、通知をもって代えさせていただきます。

イベント内容が変更となる可能性があります。公式サイトでお確かめの上、ご来場ください。



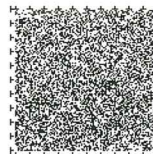
公式サイト

syougei.jp

事務局

〒420-0035 静岡県葵区七間町8-20 毎日江崎ビル7階  
(株)ピーエーシー内 第22回静岡県障害者芸術祭 事務局  
TEL.054-273-1253 FAX.054-251-1483  
[電話の受付時間:平日9:00～17:00 12/29～1/3を除く]

主催 静岡県 スポーツ・文化観光部文化局 文化政策課 TEL.054-221-3109



(音声コード)