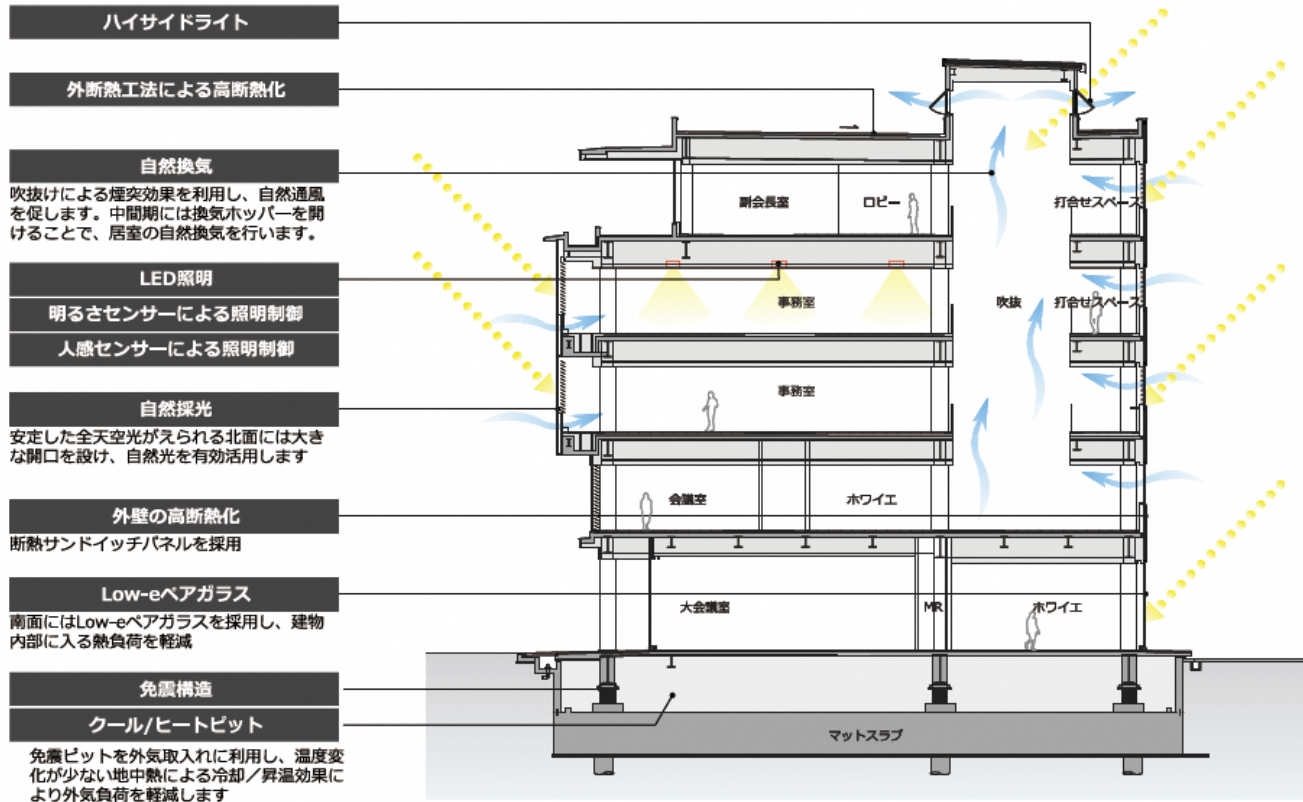


表彰対象建築物名称	臼井国際産業 本社			<p>環境配慮の内容とその目的</p> <p>■省エネルギーの取組</p> <ul style="list-style-type: none"> 敷地内の既存井戸から得られる井水を、空調の熱源として熱利用し、さらにトイレの洗浄水としてカスケード利用しています。 建物中央に吹抜を、また外装アルミサッシには換気ホッパーを設けることで、中間期の自然通風を可能としています。 安定した自然採光が可能な北側をガラスカーテンウォールとし自然光を積極的に取り入れています。照明は人感・明るさセンサー制御を取り入れて省エネに配慮しています。 Low-E ペアガラス、LED 照明、BEMS、高効率機器、節水型器具等を採用しています。 <p>■周辺環境との調和</p> <ul style="list-style-type: none"> 計画地の前面には旧東海道が走っており、その歴史的な面影を残す松並木が保存されています。その松並木の保存はもちろん、建物配置は十分に距離をとり、また建物高さを抑えることで松並木を後世に残すに相応しい設えとしています。 <p>■BCP 対応</p> <ul style="list-style-type: none"> 基礎免震構造を採用し、大地震時の建物損壊を防ぐことはもちろん、中地震時以上での建物内部の家具転倒等のリスクを軽減しています。また、免震ピットは地中熱を活用するクール/ヒートチューブピットとしても活用しています。 食堂を災害対策室、大会議室を従業員の一時避難所と位置づけ、5 日間分の電気・飲料水・雑用水・防災備品のバックアップを確保しています。
建設地	静岡県駿東郡清水町			
建築主	臼井国際産業株式会社			
設計者	清水建設株式会社 小林 靖			
延べ面積	12,900 m ²	規模	地上 5 階	
構造	鉄骨造 (基礎免震)			
用途	事務所			
CASBEE 評価	S	BEE 値	3.7	
建築物写真				
建築主として求めた環境配慮に対する総合的なコンセプト	<ul style="list-style-type: none"> 自然エネルギーの積極活用 周辺環境との調和 BCP への対応 			

環境配慮の内容とその目的（補足資料）

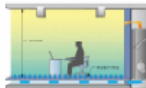


高効率変圧器
高効率変圧器を採用し、省エネを図ります

BEMS
建物の消費エネルギーの最適化に向けた支援ツールとして、BEMS（ビルエネルギー管理システム）を導入し、建築設備ごと（空調、照明、ELV等）のエネルギー使用状況や各種センサーによる計測データを見える化します

CO2センサーによる外気量制御
事務室、大会議室、食堂にCO2センサーを設置し、在室人数に応じた外気量制御により省エネを図ります


フロアフロー空調（事務室）
床面から空調空気を吹き出し、効率的な空気の流れにより快適な室内環境を実現します



フロアフロー空調イメージ

井水利用（空調）
外調機の外気導入部に井水プレコイルを設置し、外気を冷却/昇温することで省エネを図ります

事務室のフロアフロー空調機の熱原水として井水を利用し、省エネを図ります



事務所空調フロー図

井水利用（衛生）
空調で利用した井水を貯留槽に溜め、大便器や小便器の洗浄水として再利用し、上水道の使用量や排水量を低減します

節水型衛生器具
流量調節やセンサー検知によって水の出し方を調節し余分な水を削減します

上水道の使用量を削減できるとともに下水への排水量も低減します