

東部健康福祉センターだより

～誰もが心身ともに健やかに暮らせる地域のために～
第22号（平成24年5月20日（日）発行）>

静岡県東部健康福祉センター（東部保健所）発行
〒410-8543 沼津市高島本町1番地の3
（電話）055-920-2075 （FAX）055-920-2191

静岡県東部健康福祉センター

検索

6/1～6/7は「HIV検査普及週間」です。

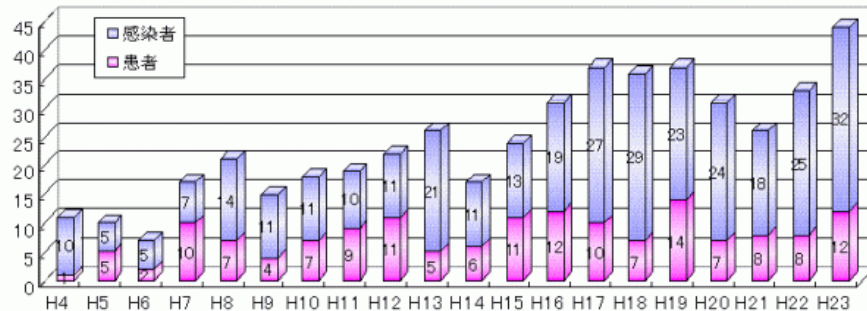
～エイズの早期発見・早期治療、感染拡大阻止のために、HIV検査を受けましょう～

日本では1日に約4人がHIV（エイズの原因となるウイルス）に感染し、県内では、平成23年にHIV感染者・エイズ患者と報告された人は44人（国内1,486人）に上り、年間の報告件数が最も多くなりました。

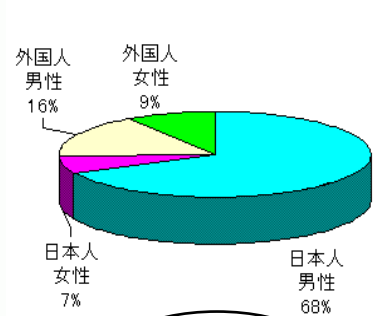
近年、HIVに対する治療法の研究が進んでいるため、早期に治療を開始することで、長期間エイズの発症を抑えたり、遅らせたりすることができます。

早期治療を行うために、まずはHIV検査が必要です。住民のみなさまにHIV検査について知っていただき、検査を受けてくださる方が一人でも増えるように、「HIV検査普及週間」に合わせて、東部保健所では、**特別夜間検査**と**街頭キャンペーン**を行います。

静岡県エイズ患者・HIV感染者報告件数



H9～H23性別国籍別(県)



★HIV特別夜間検査★（要予約 TEL 055-920-2109）

時期 平成24年6月19日（火）午後5時～7時45分

場所 東部保健所（沼津市高島本町1-3 静岡県東部総合庁舎2階）

- ・検査は感染の心当たりのある方に対しては**無料**です。
- ・検査結果は、約1時間30分程度でお伝えします。
- ・正しい結果をお返すため、感染が心配される機会から3か月以上経ってからの検査をお勧めします。
- ・HIV検査と同時に、B型肝炎、梅毒、クラミジア・淋菌検査も受けられます。

（※クラミジア・淋菌検査は尿検査で、結果は2週間後に郵送します。）

JR沼津駅北口
から徒歩10分

★6～8月のHIV（B型肝炎・梅毒）検査日程★（要予約 TEL 055-920-2109）

月	日	時間	月	日	時間	月	日	時間
6	5日	17:00～19:45	7	3日	17:00～19:45	8	7日	17:00～19:45
	12日	9:00～11:30		10日	9:00～11:30		14日	9:00～11:30
	19日	17:00～19:45		17日	13:00～15:30		21日	13:00～15:30
	27日	9:00～11:30		25日	9:00～11:30		29日	9:00～11:30

C型肝炎検査の実施日：6/12、27、7/10、25、8/14、29（結果は2週間後に郵送します。）

街頭キャンペーンのお知らせ

いつ 平成24年6月1日（金）午前7時30分～8時30分
どこで 三島駅北口・南口ロータリー一週辺

【予約・お問い合わせ】 地域医療課 （電話）055-920-2109 （FAX）055-920-2194

発達障害者支援センターは、発達障害やその疑いのある方への相談や支援などを行う機関です。県の機関はこれまで静岡市内に1か所だけでしたが、今年度から沼津でも相談が受けられるようになりました。

★ **相談支援・発達支援・就労支援**

受付時間 **毎日(土日・祝日を除く) 9時から 17時まで**

対応者 心理士、ケースワーカー、医師など

対象者 自閉症スペクトラムなどの発達障害や
その疑いがある方、保護者、支援者など
(年齢や知的障害の有無に関わらず)

※相談を希望される方は、事前に電話でご予約ください。



真新しい東部相談室
(県東部総合庁舎4階)

★ **普及啓発・研修**

関係機関の職員や一般の県民を対象に、研修や啓発を行います。

★ **支援機関コンサルテーション**

発達障害の支援機関などに職員が訪問し、一緒に問題解決に取り組みます。

【相談予約・お問い合わせ】

静岡県発達障害者支援センター(東部) (電話)055-920-2250 (FAX)055-920-2251

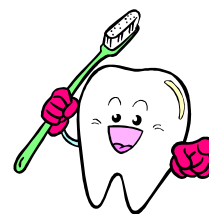
『**歯みがきは じょうぶなからだの 第一歩**』

6月4日～10日は歯の衛生週間です

たかが歯みがき、されど歯みがき、毎日の歯みがきだから、
少しの工夫で歯や口の健康がグレードアップ！ちょっと工夫してみませんか？

☆☆☆**歯みがきミニクイズ**～○×でお答えください～☆☆☆

- 1 むし歯予防には、歯ブラシに何もつけずにみがくのがよい。
- 2 歯周病は、歯みがきだけで予防できない。



<正解>

- 1 ×…歯ブラシに何もつけない歯みがきでは、むし歯予防に効果が認められません。
年齢にあった適正な量(15歳以上:約1g)のフッ化物配合歯みがき剤を使うと、
20～30%のむし歯予防効果があります。歯みがき剤約1gとは、2cmくらいです。
- 2 ○…歯みがきだけで歯周病菌を減らすには限界があります。
歯と歯肉の境目、歯と歯の間の歯垢(歯周病菌等)を取り除くには、
歯ブラシのほかにデンタルフロス(糸ようじ®等)や歯間ブラシを使うことが必要です。
歯垢の除去率は、歯ブラシのみは58%、歯ブラシとデンタルフロスは86%、
歯ブラシと歯間ブラシは95%です。

⇒ さらにクイズに挑戦したい方は当センターホームページをご覧ください。

【お問い合わせ】 健康増進課 (電話)055-920-2112 (FAX)055-920-2194