

東部健康福祉センターだより

～誰もが心身ともに健やかに暮らせる地域のために～

<第33号(平成26年3月24日(月)発行)>

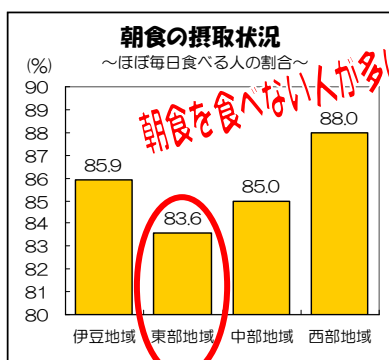
静岡県東部健康福祉センター(東部保健所)発行
〒410-8543 沼津市高島本町1番地の3
(電話)055-920-2075 (FAX)055-920-2191

静岡県東部健康福祉センター

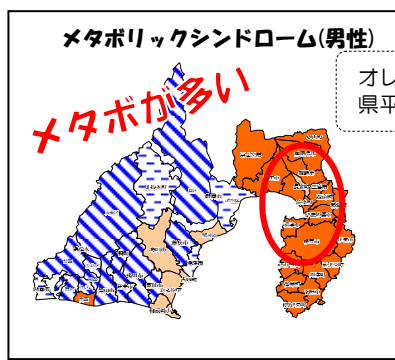
検索

東部地域の食生活の実態?!

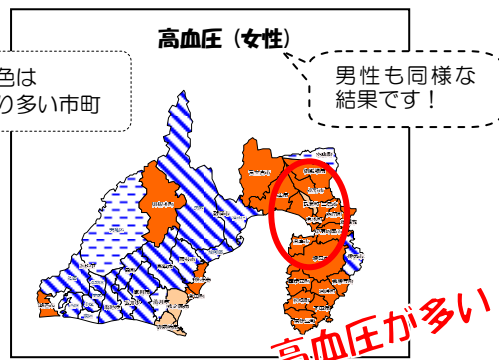
様々な調査から、県東部地域にお住まいの方の食生活や健康に関する実態が明らかになってきましたので、いくつかご紹介します。



(平成25年健康に関する県民意識調査)



(資料:平成23年度特定健診・特定保健指導に係る健診等データ報告書)



高血圧が多い

さらに!! 静岡県民は、**野菜**が不足していることも判明!

1日の野菜摂取目標量は、350g(野菜料理5皿分)

静岡県民の平均摂取量は、266g

(平成25年県民健康基礎調査)



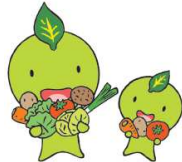
生活習慣病にならない・進行させないために、強い味方になってくれる「**野菜**」

体の調子が良くなる! 食べ過ぎの防止になる!

野菜から食べることで、血糖値の上昇が抑えられる!

野菜にたくさん含まれているカリウムは、血圧を上げるナトリウム(食塩の成分)を体外に排出!

そこで!!



東部地域の健康問題を解決する
「**地産地食**の健康レシピ集」を作りました

“地元の野菜を美味しく食べて健康に”

JA・ふじのくに食の都づくり仕事人・給食施設から提供されたレシピや料理コンテスト入賞作品など、野菜がもりもり食べられる21のレシピを紹介。エネルギーや塩分、食事バランスガイド、減塩メモ等も載せました。レシピ集を希望される方は、健康増進課まで御連絡ください。



【お問い合わせ】 健康増進課 (電話)055-920-2112 (FAX)055-920-2194

地域福祉を
推進する

民生委員・児童委員をご存知ですか？

地域の中で、住民の立場に立って相談に応じ、必要な支援を行うなどの福祉活動に取り組んでいる「民生委員・児童委員」をご存知ですか？

民生委員は、民生委員法に基づき、厚生労働大臣から委嘱された非常勤の地方公務員であり、ボランティアとして活動しています。

また、民生委員は児童福祉法に定める児童委員を兼ねます。

民生委員の任期は3年（再任可）で、平成25年12月1日に一斉改選され、現在、県東部地域（沼津市、三島市、裾野市、伊豆市、伊豆の国市、函南町、清水町、長泉町）では、約1,100人の方が民生委員・児童委員として活動されています。

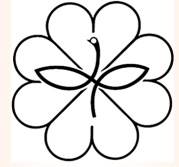
民生委員・児童委員の活動

- 地域住民からの相談への対応
- 高齢者、障がい者世帯等の訪問、見守り
- 子どもたちの安全を守るための活動
- 災害時要援護者の支援ネットワーク構築

このほかにも、それぞれの地域で様々な活動を行っています。

【お問い合わせ】 福祉課 （電話）055-920-2075 （FAX）055-920-2191

民生委員・児童委員のマーク



四つ葉のクローバーをバックに、民生委員の「み」の文字と児童委員を示す双葉を組み合わせ、平和のシンボルの鳩をかたどって、愛情と奉仕を表しています。

4月1日から福祉課の一部業務が県庁に集約されます



県では事務の迅速・効率化を図るため、健康福祉センター業務の一部を県庁に集約します。なお、各健康福祉センターは、引き続き県民の方への直接サービスや市町支援などを担当し、利便性の維持に努めます。

集約化に伴い、届出書類などの提出先が変更になる場合がありますのでご注意ください。

集約される主な業務

東部健康福祉センター				県庁	
福祉課	地域福祉班	高齢者	施設整備に関すること	→	介護保険課
	福祉子ども班	障がい者(児)	施設整備に関すること	→	障害者政策課
			事業所の届出・指導に関すること	→	福祉指導課(新設)
	児童	施設整備に関すること		→	<保育所等> 子ども未来課
			→	<児童養護施設等> 子ども家庭課	



※このほかにも、集約する業務（補助金業務など）がありますので、詳しくは、東部健康福祉センター福祉課または県庁各担当課へお問い合わせください。



【お問い合わせ】 福祉課 （電話）055-920-2075 （FAX）055-920-2191