

# 速度取締り指針

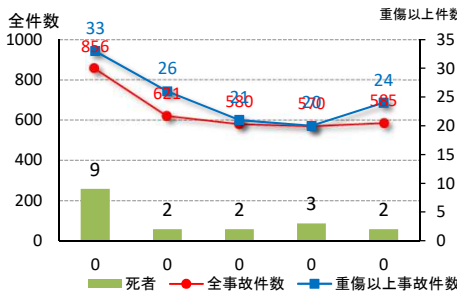
令和6年4月  
富士警察署

| 重点路線        | 重点時間帯      | 区域         | 規制速度   |
|-------------|------------|------------|--------|
| 国道1号        | 0:00~24:00 | 宮下から柏原までの間 | 60km/h |
| 主要地方道 三島富士線 | 6:00~21:00 | 吉原から船津までの間 | 30km/h |

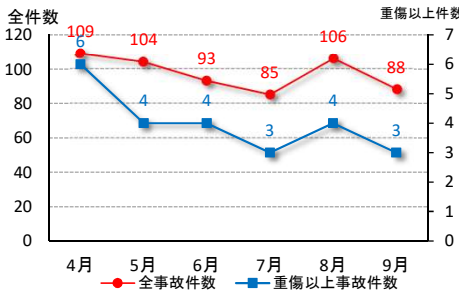
※重点路線以外の場所、時間帯であっても取締りを実施しています

## 管内の交通事故発生状況

過去5年における発生状況(各年度上半期)



前年度上半期の月別事故発生状況



前年度上半期における交通事故発生状況

|        | 前年度上半期 |     |
|--------|--------|-----|
|        | 件数     | 前年比 |
| 件数     | 585    | 15  |
| うち重傷事故 | 26     | 3   |
| 死者     | 2      | -1  |
| 負傷者    | 721    | 6   |
| うち重傷者  | 26     | 3   |

## 事故起因者直前速度50km/h以上の死亡または重傷交通事故発生状況(高速道路、国道バイパスを除く)

過去5年度(令和1年から5年)の状況



## その他取締りの要点等

- ・国道1号等の幹線道路及び同路線にアクセスする通学路・生活道路において速度に起因する死亡・重傷交通事故が発生していることから、重大事故発生抑止を目的とした、速度超過・交差点関連違反(信号無視・指定場所一時不停止・横断歩行者妨害等・交差点右左折方法違反)の交通指導取締りを実施します。
- ・通学路・生活道路において、児童らの通学・下校時間帯であるにも関わらず、高速度で走行する車両がいる等の取締要望を多数受けていることから、歩行者保護及び重大事故発生抑止を目的とした速度超過や交差点関連違反・吉原駅周辺の繁華街や郊外自宅を出発地とした飲酒運転が多発しているほか無免許運転を敢行する者が散見されることから、視察・検問・職務質問等により悪質ドライバー撲滅に向けた取り組みを実施します。