

# 令和4年静岡市・駿河区の 交通事故発生状況



駿河区応援隊長 トロペー

静岡南警察署  
交通安全協会静岡南地区支部

# 凡例

この統計表に用いている用語の意味等は次のとおりです。

- 1 「交通事故」とは、道路交通法第2条第1項第1号に規定されている道路上において、車両、路面電車、列車(軌道車)の交通によって起こされた人の死亡又は負傷を伴った事故(人身事故)をいう。
- 2 「死亡」とは、交通事故の発生後24時間以内に死亡したものをいう。
- 3 「幼児・園児事故」「小学生事故」「中学生事故」「高校生事故」「高齢者事故」欄は、幼児・園児、小学生、中学生、高校生、高齢者(65歳以上)が第1、第2及び第3以下の当事者(同乗者を含む)となった人身事故件数と、その(幼児・園児、小学生、中学生、高校生、高齢者)死傷者数である。
- 4 「歩行者事故」「自転車事故」欄は、歩行者又は自転車が第1、第2及び第3以下の当事者となった人身事故件数と、その(歩行者、自転車)死傷者数である。
- 5 「自二車事故」「原付車事故」欄は、道路交通法上の自動二輪車及び原動機付自転車が、第1、第2当事者となった人身事故件数と、この事故から生じた全死傷者数である。
- 6 「高齢ドライバー事故」「若者起因事故」「初心者事故」欄は、各当事者が原動機付自転車以上の車両を運転し、第1当事者となった人身事故件数と、この事故から生じた全死傷者数である。なお「若者」とは16歳～29歳、「高齢者」とは65歳以上、「初心者」とは事故車種の運転免許取得後1年未満の者をいう。
- 7 「無免許事故」欄は、無免許運転の原動機付自転車以上の車両が第1、第2当事者となった人身事故件数と、この事故から生じた全死傷者数である。
- 8 「飲酒事故」欄は、自転車以上の車両を酒酔い又は酒気帯び状態で運転中の者が、第1当事者となった人身事故件数とこの事故から生じた全死傷者数である。
- 9 「交差点事故」欄は、交差点内(交差点付近は含まない)で発生した人身事故件数とこの事故から生じた全死傷者数である。
- 10 市区の「件数」「死者」「負傷者」には、高速隊の事故は含まない。

※ 同種のもの相互の事故は、件数を1とした(例えば二輪車対二輪車事故を1件)

# 目次

## 1 静岡市の交通事故

- (1) [発生状況](#).....1
- (2) [過去10年間の推移](#).....1
- (3) [月別](#).....1
- (4) [曜日別](#).....2
- (5) [時間別](#).....2
- (6) [どんな事故が起きているか](#).....2

## 2 静岡市の各種事故

- [各種事故の全体に占める構成率](#)...3

## 3 駿河区の交通事故発生状況

- [人身・死亡事故発生状況](#).....4
- [幼児・園児事故](#).....5
- [小学生事故](#).....6
- [中学生事故](#).....7
- [高校生事故](#).....8
- [高齢者事故](#).....9
- [高齢ドライバー事故](#).....10
- [歩行者事故](#).....11
- [自転車事故](#).....12
- [二輪車事故](#).....13
- [交番別・人身事故発生状況](#).....14

# 1 静岡市の交通事故

## (1) 発生状況

区分	静岡県	静岡市	葵区		駿河区		清水区	
			件数	構成率	件数	構成率	件数	構成率
件数 (増減数)	18,678 (-704)	3,579 (72)	1,202 (-118)	33.6%	1,249 (30)	34.9%	1,128 (160)	31.5%
死者 (増減数)	83 (-6)	11 (-8)	1 (-5)	9.1%	2 (-1)	18.2%	8 (-2)	72.7%
負傷者 (増減数)	23,662 (-746)	4,299 (86)	1,392 (-171)	32.4%	1,532 (63)	35.6%	1,375 (194)	32.0%

## (2) 過去10年間の推移

※ 構成率は、静岡市内における人身事故を基準とした区別

区分		平成						令和			
		25年	26年	27年	28年	29年	30年	元年	2年	3年	4年
静岡県	件数	35,224	33,499	32,491	31,518	30,244	28,402	25,102	20,667	19,382	18,678
	死者	184	143	153	137	128	104	101	108	89	83
	負傷者	45,654	43,640	42,533	41,221	39,353	36,770	32,491	26,360	24,408	23,662
静岡市	件数	6,514	6,088	5,717	5,537	5,379	5,049	4,394	3,592	3,507	3,579
	死者	29	14	30	21	20	13	17	18	19	11
	負傷者	7,975	7,363	7,075	6,851	6,546	6,158	5,309	4,280	4,213	4,299
葵区	件数	2,296	2,108	2,036	1,883	1,716	1,711	1,461	1,225	1,320	1,202
	死者	13	6	14	7	10	2	6	3	6	1
	負傷者	2,761	2,520	2,504	2,282	2,052	2,058	1,746	1,460	1,563	1,392
駿河区	件数	2,186	2,082	1,970	1,849	1,937	1,768	1,540	1,293	1,219	1,249
	死者	7	3	8	6	4	7	6	6	3	2
	負傷者	2,675	2,572	2,454	2,302	2,368	2,149	1,891	1,555	1,469	1,532
清水区	件数	2,032	1,898	1,711	1,805	1,726	1,570	1,393	1,074	968	1,128
	死者	9	5	8	8	6	4	5	9	10	8
	負傷者	2,539	2,271	2,117	2,267	2,126	1,951	1,672	1,265	1,181	1,375

## (3) 月別(件数)

区分	1月	2月	3月	4月	5月	6月	7月	8月	9月	10月	11月	12月	合計
静岡市	276	229	271	300	275	330	305	277	322	345	314	335	3,579
葵区	93	71	91	89	93	94	124	106	105	123	104	109	1,202
駿河区	86	95	100	108	100	127	98	82	128	111	104	110	1,249
清水区	97	63	80	103	82	109	83	89	89	111	106	116	1,128

#### (4) 曜日別(件数)

区分	日	月	火	水	木	金	土	合計
件数	静岡市	321	542	586	535	542	467	3,579
	葵区	105	197	191	180	185	156	1,202
	駿河区	120	190	204	175	185	164	1,249
	清水区	96	155	191	180	172	147	1,128

#### (5) 時間別(件数)

区分	0~	2~	4~	6~	8~	10~	12~	14~	16~	18~	20~	22~	合計	
件数	静岡市	30	12	29	411	555	442	455	450	561	419	157	58	3,579
	葵区	9	5	12	139	180	160	156	162	181	136	42	20	1,202
	駿河区	11	5	5	131	184	161	166	140	199	157	66	24	1,249
	清水区	10	2	12	141	191	121	133	148	181	126	49	14	1,128

#### (6) どんな事故が起きているか(件数及び全体に占める割合)

■ 人対車両 ■ 正面衝突 ■ 追突 ■ 出会い頭 ■ 追越等 ■ 右左折 ■ 車両相互その他 ■ 車両単独



## 2 静岡市の各種事故

各種事故		静岡県 18,678件	静岡市 3,579件		葵区 1,202件		駿河区 1,249件		清水区 1,128件					
		件数	件数		件数		件数		件数					
			構成率	前年比	構成率	前年比	構成率	前年比	構成率	前年比				
1	死亡事故	81	11	0.3	-8	1	0.1	-5	2	0.2	-1	8	0.7	-2
2	幼児・園児	395	57	1.6	-5	17	1.4	-9	21	1.7	3	19	1.7	1
3	小学生	551	98	2.7	21	44	3.7	8	28	2.2	5	26	2.3	8
4	中学生	375	65	1.8	1	30	2.5	3	20	1.6	-1	15	1.3	-1
5	高校生	1,000	189	5.3	37	77	6.4		69	5.5	34	43	3.8	3
6	高齢者	6,696	1,304	36.4	-20	456	37.9	-70	377	30.2	-43	471	41.8	93
7	高齢ドライバー	4,330	844	23.6	15	301	25.0	-12	247	19.8	-8	296	26.2	35
8	歩行者	1,613	344	9.6	28	115	9.6	-11	110	8.8	7	119	10.5	32
9	自転車	2,908	875	24.4	44	353	29.4	8	309	24.7	28	213	18.9	8
10	原付車	1,023	334	9.3	-6	123	10.2	-9	117	9.4	4	94	8.3	-1
11	自二車	1,030	242	6.8	-21	71	5.9	-33	93	7.4	10	78	6.9	2
12	若者起因	3,966	695	19.4	52	216	18.0	2	269	21.5	4	210	18.6	46
13	初心者	645	85	2.4	-20	24	2.0	-4	37	3.0	-8	24	2.1	-8
14	無免許	39	6	0.2	1			-2	2	0.2		4	0.4	3
15	飲酒	64	17	0.5	3	7	0.6	1	6	0.5	-1	4	0.4	3
16	交差点	7,622	1,606	44.9	85	548	45.6	-33	571	45.7	60	487	43.2	58

※ 構成率は、各種事故の全体に占める割合を示す。

# 人身・死亡事故発生状況

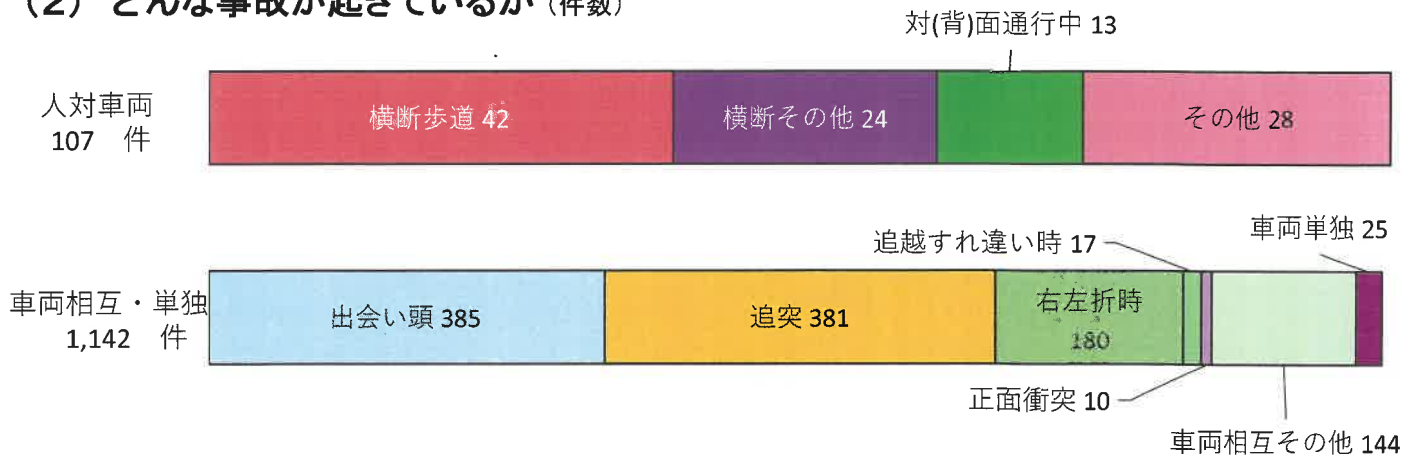
## (1) 人身事故発生状況

件数	死者	負傷者
前年比	前年比	前年比
1,249	2	1,532
30	-1	63

### 管内の交通事故の特徴

- ★ 交差点での安全不確認による事故が**増加**
- ★ 自転車事故が**増加**
- ★ 高校生による事故が**倍増**
- ★ 高齢者事故が**減少**

## (2) どんな事故が起きているか (件数)



## (3) 死亡事故発生状況

2年連続で { 夜間歩行者事故  
自転車単独事故

	発生日時	発生場所	形態	死者	状況
1	9月中旬 23:50ころ (曇)	駿河区池田 (県)静岡草薙 清水線(南幹線)	普乗 × 歩行者 普通自動車と横断中の 歩行者が衝突	60歳代 男性	
2	10月上旬 16:00ころ (晴)	駿河区小坂 市道	自転車(単独) 自転車が水路に転落	80歳代 男性	

高齢者死者

# 幼児・園児事故

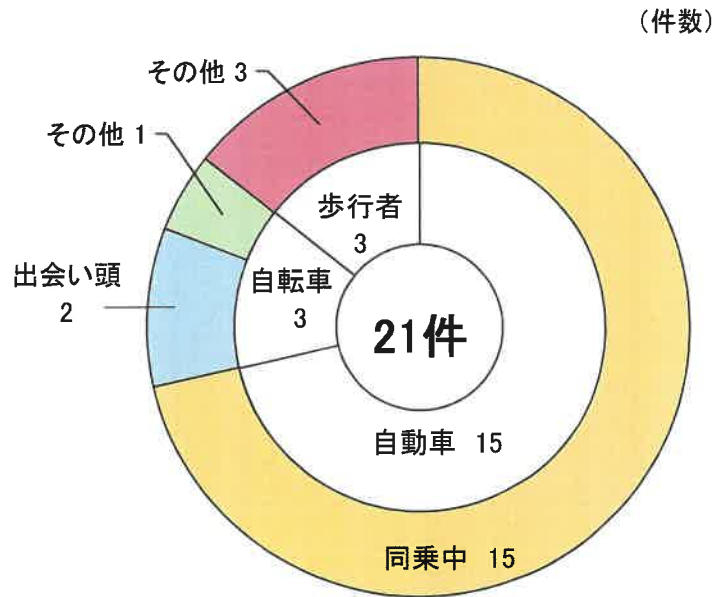
幼児・園児が関係した人身事故件数と、その事故から生じた幼児・園児の死傷者数である

## (1) 発生状況

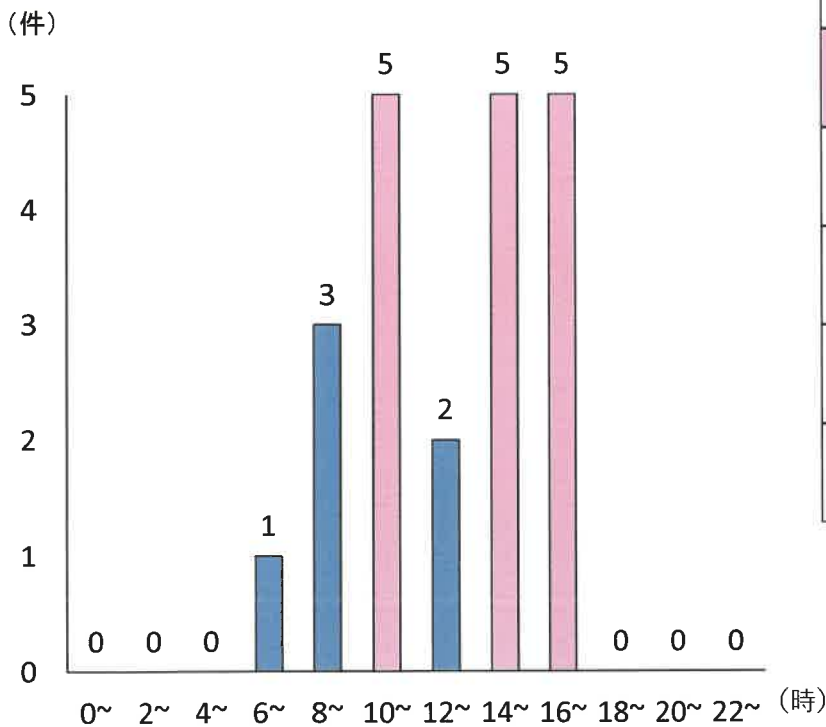
区 分	幼児・園児	
	件数	前年比
件 数	21	3
死 者	0	0
負 傷 者	21	2

◆自動車同乗中の負傷が7割以上

## (3) どんな事故がおきているか



## (2) 時間別



## (4) どんな時に事故をしているか

区 分	負傷者数
買 物	11
登校中	3
観光・娯楽	1
その他	6
合 計	21

# 小学生事故

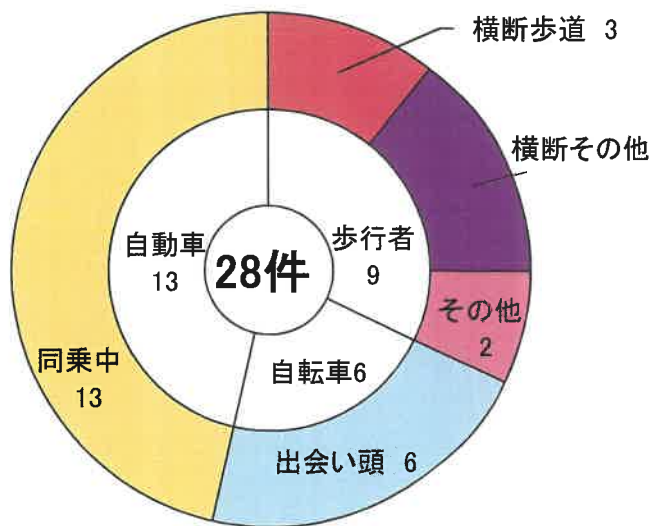
小学生が関係した人身事故件数と、その事故から生じた小学生の死傷者数である

## (1) 発生状況

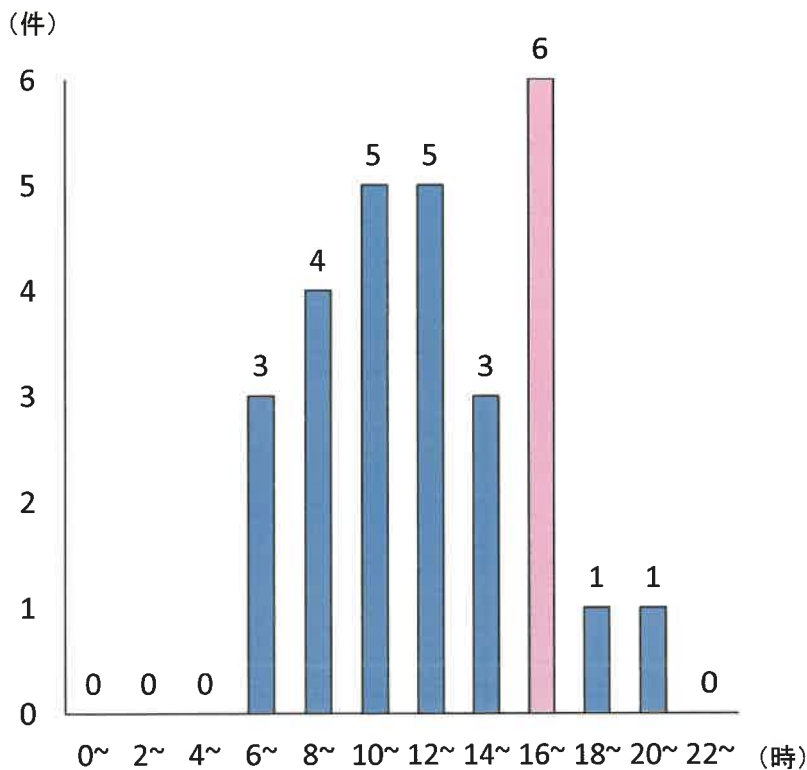
区 分	小学生	
	件数	前年比
件 数	28	5
死 者	0	0
負傷者	34	8

- ◆自動車同乗中が約5割
- ◆道路横断中が約3割
- ◆自転車事故が約2割

## (3) どんな事故が起きているか (件数)



## (2) 時間別



## (4) どんな時に事故をしているか

区 分	負傷者数
買 物	13
登校中	4
訪 問	2
遊 戯	2
下校中	1
観光・娯楽	1
その他	11
合 計	34



# 中学生事故

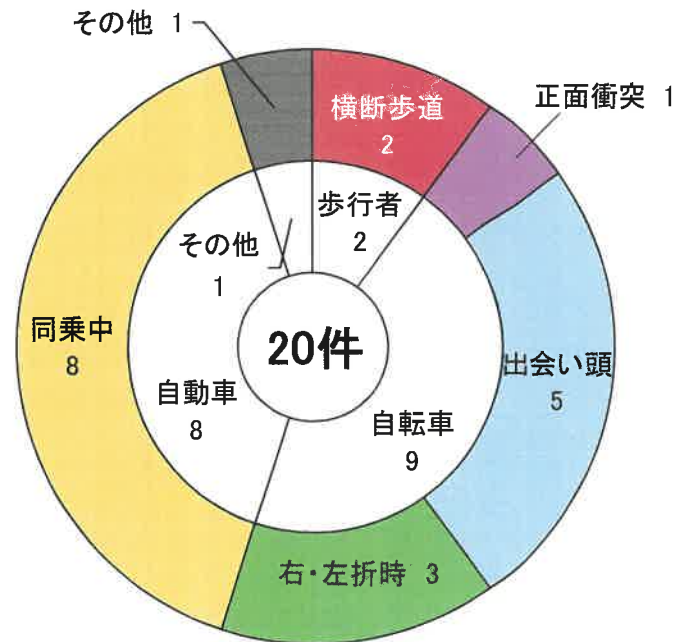
中学生が関係した人身事故件数と、その事故から生じた中学生の死傷者数である

## (1) 発生状況

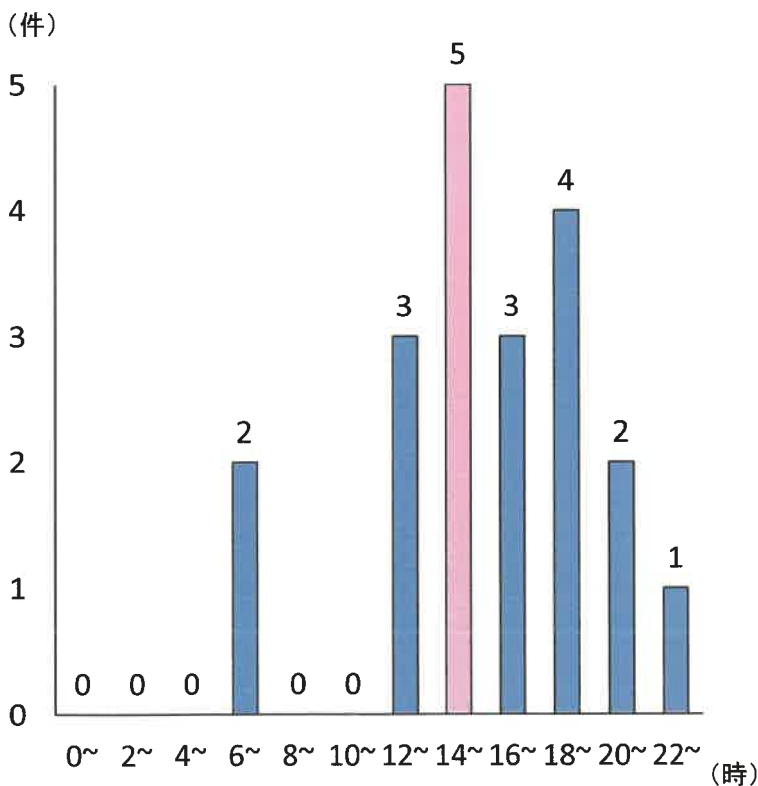
区 分	中学生	
	件数	前年比
件数	20	-1
死者	0	0
負傷者	19	-2

- ◆自動車同乗中が4割
- ◆自転車運転中が4.5割

## (3) どんな事故が起きているか (件数)



## (2) 時間別



## (4) どんな時に事故をしているか

区 分	負傷者数
買 物	6
訪 問	3
下校中	2
登校中	1
飲 食	1
その他	6
合 計	19

# 高校生事故

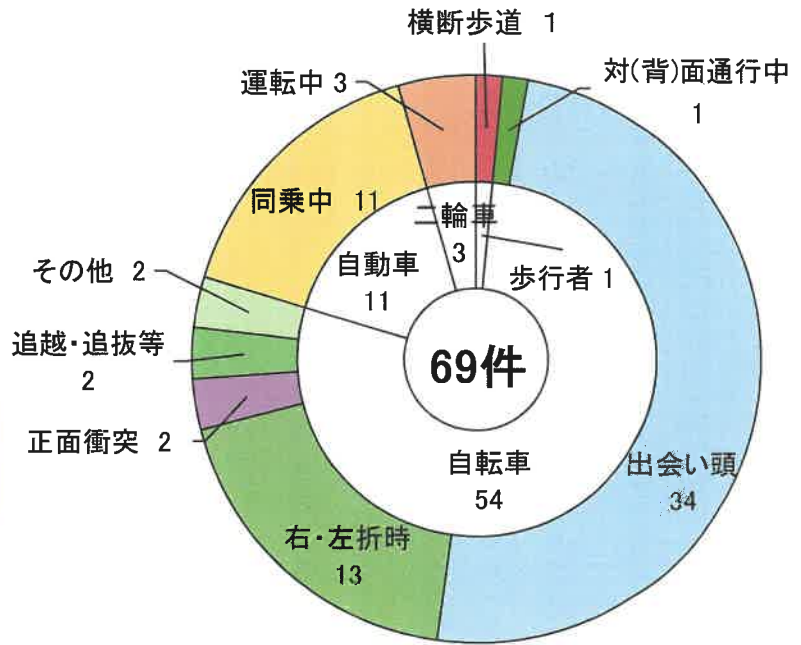
高校生が関係した人身事故件数と、その事故から生じた高校生の死傷者数である

## (1) 発生状況

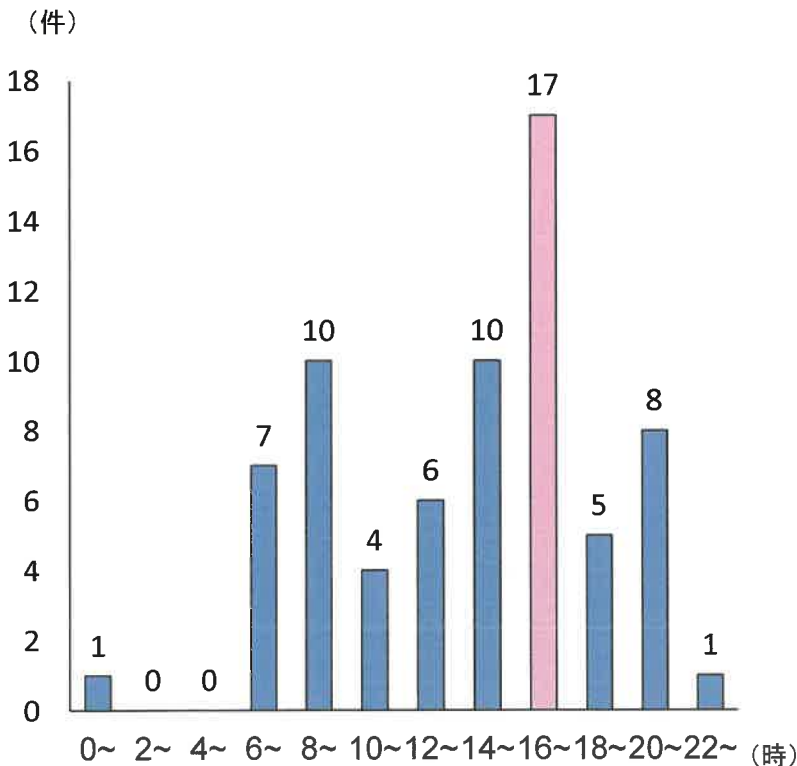
区 分	高校生	
	件数	前年比
件数	69	34
死者	0	0
負傷者	63	34

- ◆自転車事故が約8割
- ◆自転車事故のうち6割以上が出会い頭事故

## (3) どんな事故が起きているか (件数)



## (2) 時間別



## (4) どんな時に事故をしているか

区 分	負傷者数
下校中	19
買 物	18
登校中	17
訪 問	4
その他	5
合 計	63

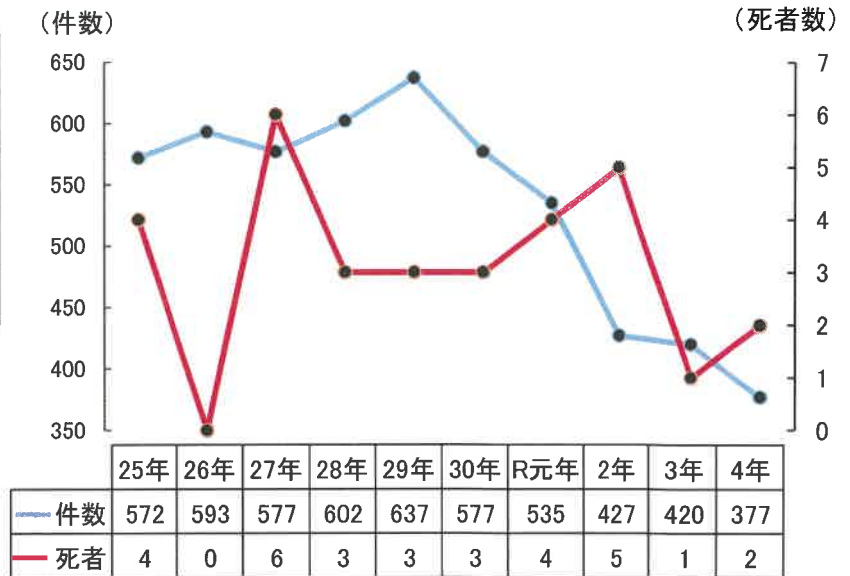
# 高齢者事故

高齢者が関係した人身事故件数と、その事故から生じた高齢者の死傷者数である

## (1) 発生状況

区分	高齢者	
	件数	前年比
件数	377	-43
死者	2	1
負傷者	182	-51

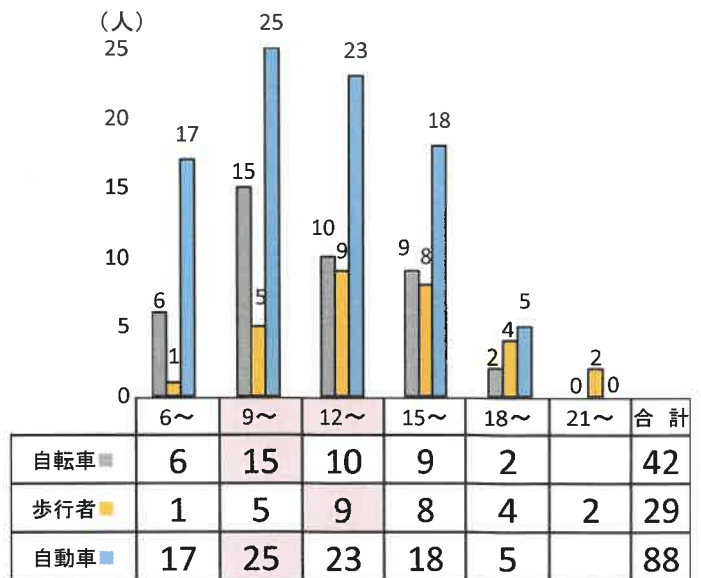
## (2) 過去10年間の推移



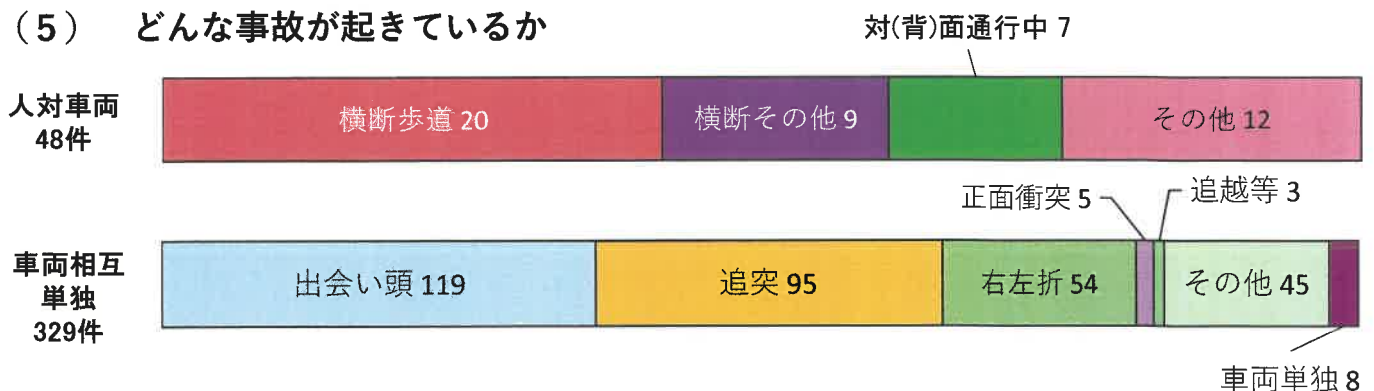
## (3) 年齢別・状態別死傷者数

区分	高齢死傷者					合計
	65-69歳	70-74歳	75-79歳	80-84歳	85歳以上	
自動車	32	30	12	7	7	88
自二車	4		3	1		8
原付車	4	5	4	3		16
自転車	11	12	9	5	5	42
歩行者	6	6	7	6	4	29
その他					1	1
合計	57	53	35	22	17	184

## (4) 時間別 (死傷者数)



## (5) どんな事故が起きているか



# 高齢ドライバー事故

高齢ドライバーが関係した人身事故件数と、その事故から生じた高齢者の全死傷者数である

## (1) 発生状況

区 分	高齢ドライバー	
	件数	前年比
件数	247	-8
死者	1	1
負傷者	302	-8

## (2) 年齢層別

区 分	件 数	うち 死亡事故件数
65～69歳	77	
70～74歳	75	
75～79歳	58	1
80歳以上	37	
合 計	247	1

## (4) 事故類型別

区 分		発 生 件 数		
		高齢ドライバー	高齢者以外	
人対車両	対(背)面通行中	4	5	
	横断中	横断歩道	15	27
		その他	6	17
	その他	6	18	
車両相互	正面衝突	2	6	
	追 突	59	321	
	出 会 い 頭	76	246	
	追越すれ違い時	1	10	
	右 左 折 時	37	140	
	そ の 他	35	105	
車両単独		6	15	
合 計		247	910	

## 約3割が出会い頭事故

## (3) 違反別 (第1当事者)

区 分	件 数
信 号 無 視	11
優 先 通 行 妨 害 等	1
交 差 点 安 全 進 行	15
歩 行 者 妨 害 等	16
徐 行 場 所 違 反	1
一 時 不 停 止 等	9
運 転 操 作 不 適	24
漫 然 運 転	9
脇 見 運 転	26
動 静 不 注 視	17
安 全 不 確 認	103
そ の 他	15
合 計	247

## こんなときは…免許返納も考えましょう

1 何か言おうとしていたことを忘れることがある...

2 剣を振り回さずともよくつまずいてしまう

3 夜間の運転が容易に感じることもある

4 今ものがゆがんだばかりに見える

日頃こんなことはいですか?

「運転経歴証明書」の交付を受ければ、身分証明書として使用することが出来ます。

# 歩行者事故

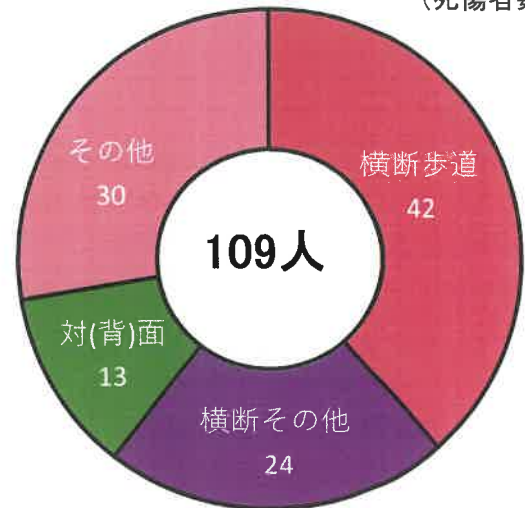
歩行者が関係した人身事故件数と、その事故から生じた歩行者の死傷者数である

## (1) 発生状況

区分	歩行者	
	件数	前年比
件数	110	7
死者	1	
負傷者	108	6

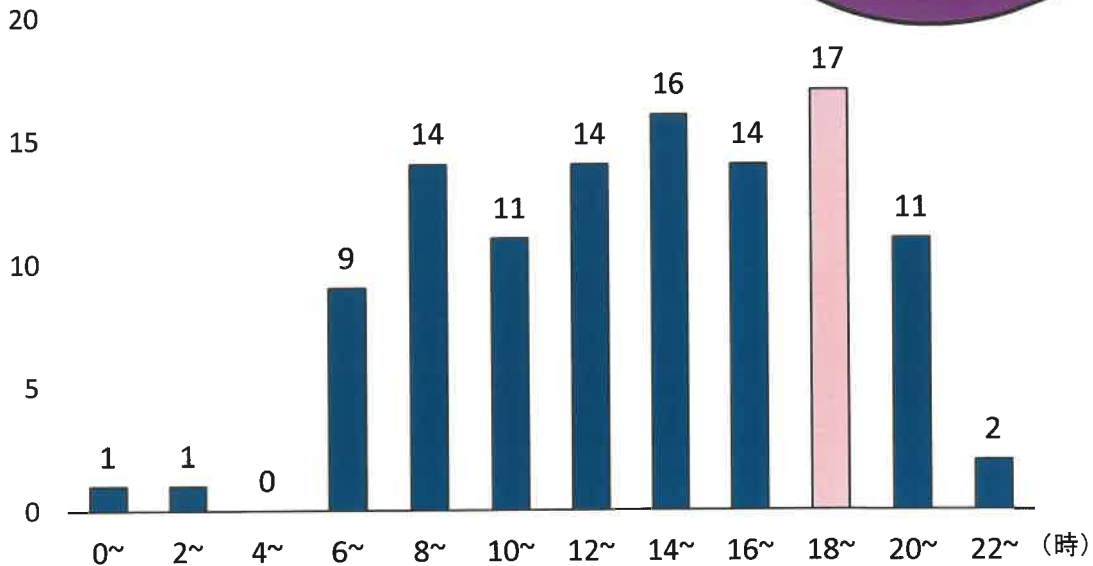
## (3) どんな事故でケガをしているか

(死傷者数)



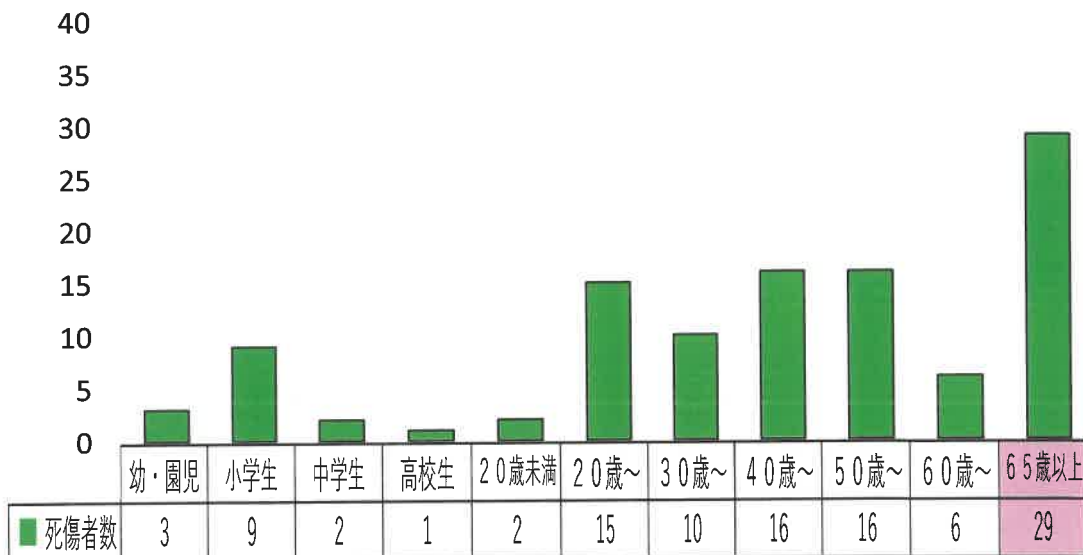
## (2) 時間別

(件)



## (4) 年代別

(人)



# 自転車事故

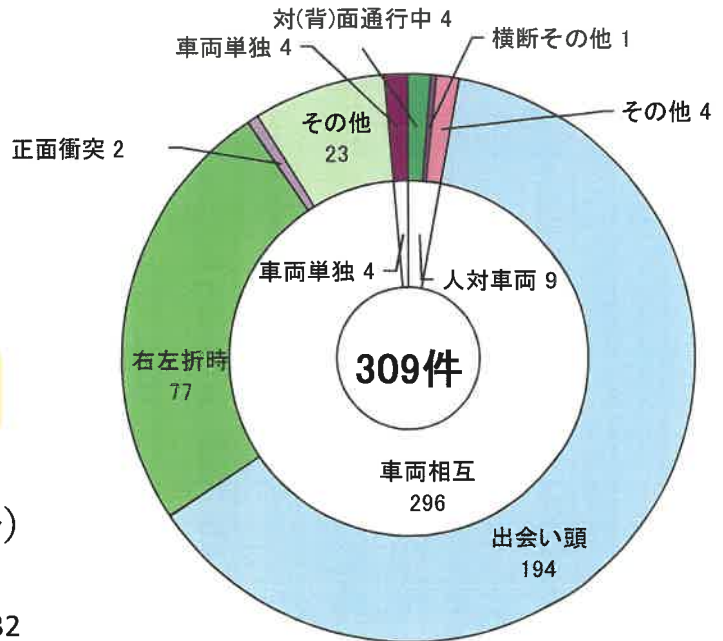
自転車に関係した人身事故件数と、その事故から生じた自転車の死傷者数である

## (1) 発生状況

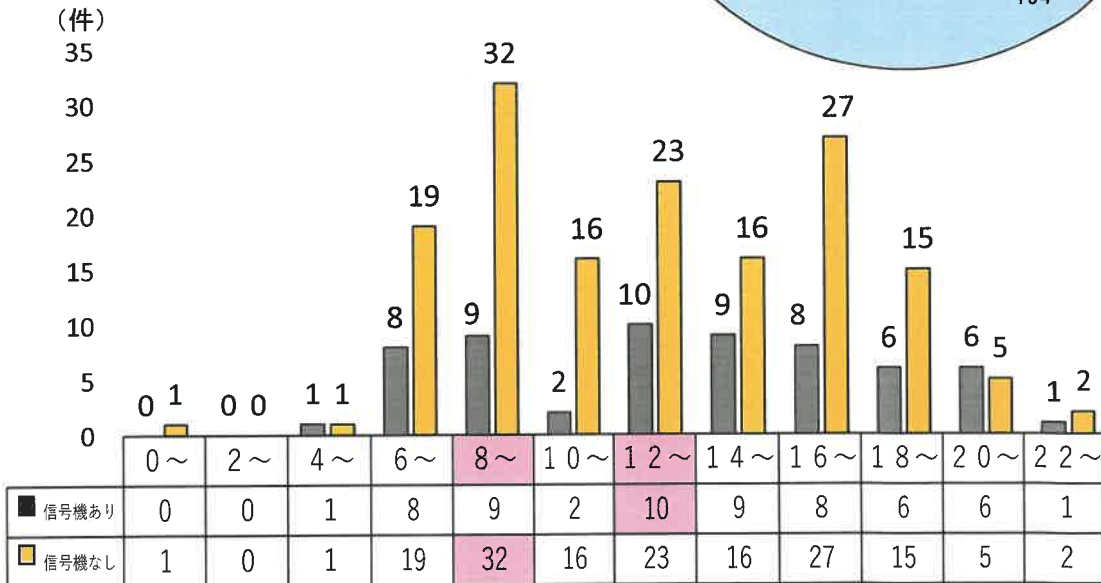
区分	自転車	
	件数	前年比
件数	309	28
死者	1	-1
負傷者	301	29

◆ 出会い頭事故が6割以上  
「しずおか・自転車事故防止3つの柱+1」

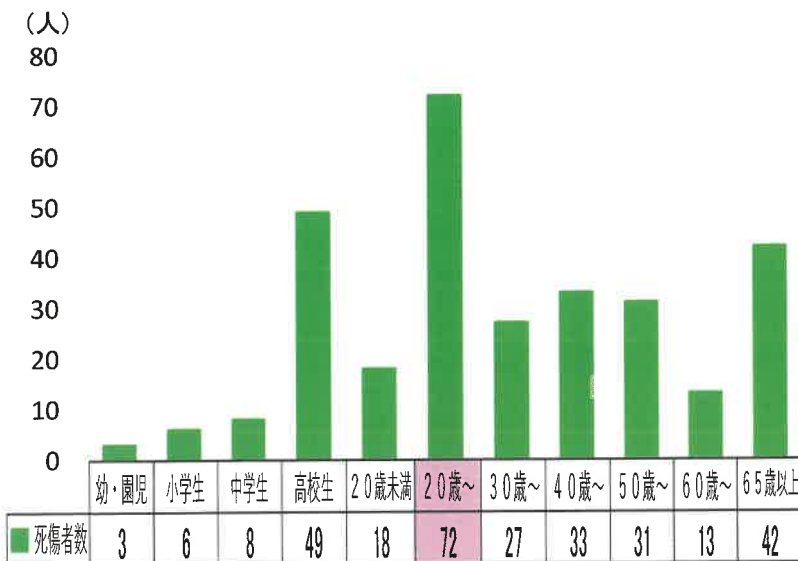
## (3) どんな事故が起きているか(件数)



## (2) 時間別 (交差点内発生分)



## (4) 年代別



## (5) 自転車側の違反別 (第1当事者)

区分	件数	構成率
一時不停止等	43	49.4
安全不確認	18	20.7
信号無視	4	4.6
脇見運転	3	3.4
交差点安全進行	3	3.4
運転操作不適	3	3.4
その他	13	14.9
合計	87	100.0

# 二輪車事故

道路交通法上の自動二輪車及び原付自転車が、第1、第2当事者となった人身事故件数と、この事故から生じた全死傷者数である

## (1) 発生状況

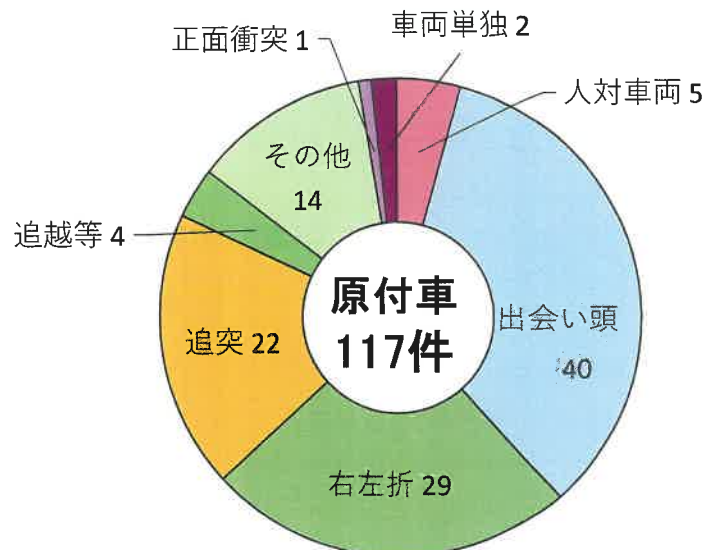
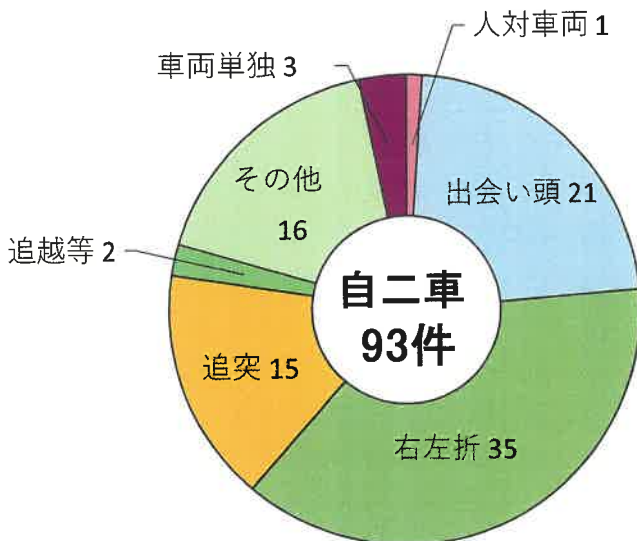
区分	自動二輪車		原付車	
	件数	前年比	件数	前年比
件数	93	10	117	4
死者	0	0	0	0
負傷者	100	11	125	-3

- ◆ 出会い頭事故約3割  
交差点通行時には左右を確認しましょう
- ◆ 右左折事故約3割  
前車との車間距離を取りましょう

## (2) 月別

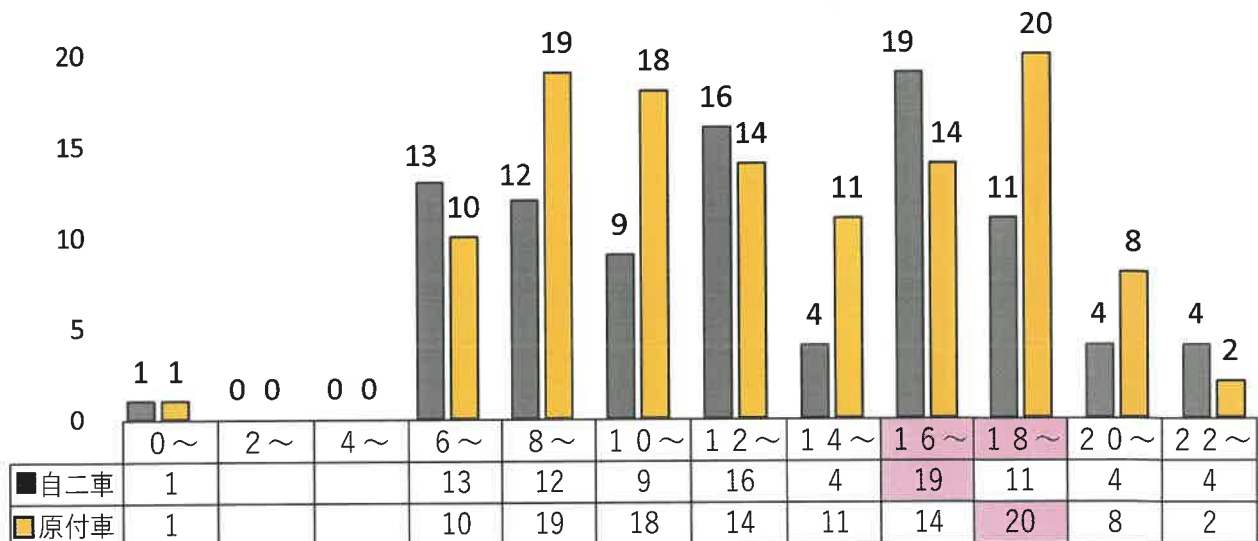
区分	1	2	3	4	5	6	7	8	9	10	11	12	合計
件数	16	17	14	18	12	23	21	17	17	15	20	20	210
死者													
負傷者	16	20	14	20	12	24	23	19	17	15	22	23	225

## (3) どんな事故が起きているか (件数)



## (4) 時間別

(件)



# 交番別・人身事故発生状況

## (1) 発生状況

区 分	件 数			死 者			負 傷 者		
	R4年	R3年	前年比	R4年	R3年	前年比	R4年	R3年	前年比
八 幡	84	101	-17				93	108	-15
稲 川	51	49	2				61	60	1
新 川	88	63	25		1	-1	104	76	28
曲 金	87	110	-23		1	-1	99	127	-28
小 鹿	63	62	1				77	71	6
東 豊 田	180	162	18	1		1	228	198	30
石田中村町	116	114	2				153	131	22
中 島	113	102	11				141	120	21
高 松	123	107	16				151	133	18
久 能	23	19	4				39	28	11
丸 子	152	141	11		1	-1	182	176	6
下 川 原	123	133	-10				151	162	-11
用 宗	46	56	-10	1		1	53	79	-26
合 計	1,249	1,219	30	2	3	-1	1,532	1,469	63

## (2) 類型別件数

区 分	人 対 車 両				小 計	車 両 相 互						小 計	車 両 単 独 他	踏 切	合 計
	対・背面 通行中	横 断		そ の 他		正 面 衝 突	追 突	出 会 い 頭	追 越 等	右 左 折	そ の 他				
		横 断 歩 道	そ の 他												
八 幡	2	3		4	9		16	25		13	17	71	4		84
稲 川		3	3	2	8		6	22	1	8	6	43			51
新 川	3	4	3	5	15	1	18	34	1	10	9	73			88
曲 金		2	2	1	5		18	28	1	17	17	81	1		87
小 鹿	1	1			2	1	17	22	3	10	6	59	2		63
東 豊 田	2	5	4	7	18	2	57	57	2	27	15	160	2		180
石田中村町		3	2	2	7		34	47	1	14	12	108	1		116
中 島	1	3	1	1	6	1	31	44	1	14	14	105	2		113
高 松	1	11	3	2	17	1	31	34		21	16	103	3		123
久 能						1	12	4	2		2	21	2		23
丸 子	1	2	2	2	7	2	72	22	3	25	16	140	5		152
下 川 原		4	2	3	9	1	46	38	1	17	10	113	1		123
用 宗		1	2	1	4		23	8	1	4	4	40	2		46
合 計	11	42	24	30	107	10	381	385	17	180	144	1,117	25		1,249